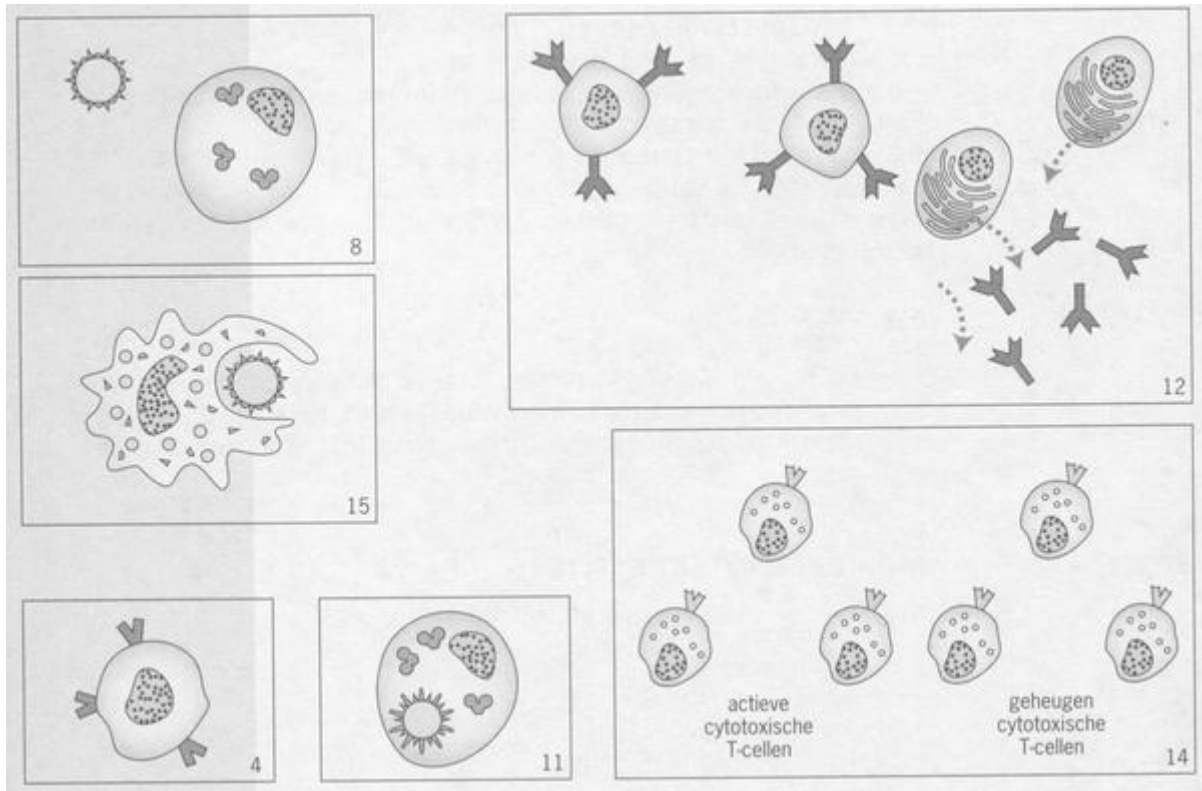


Immunologie puzzel

1 VIRUS INFECTIE

Hieronder zie je een aantal plaatjes willekeurig afgebeeld. De plaatjes zijn een weergave van afweerprocessen die zich afspelen in het lichaam van een kind dat geïnfecteerd is met het waterpokkenvirus.



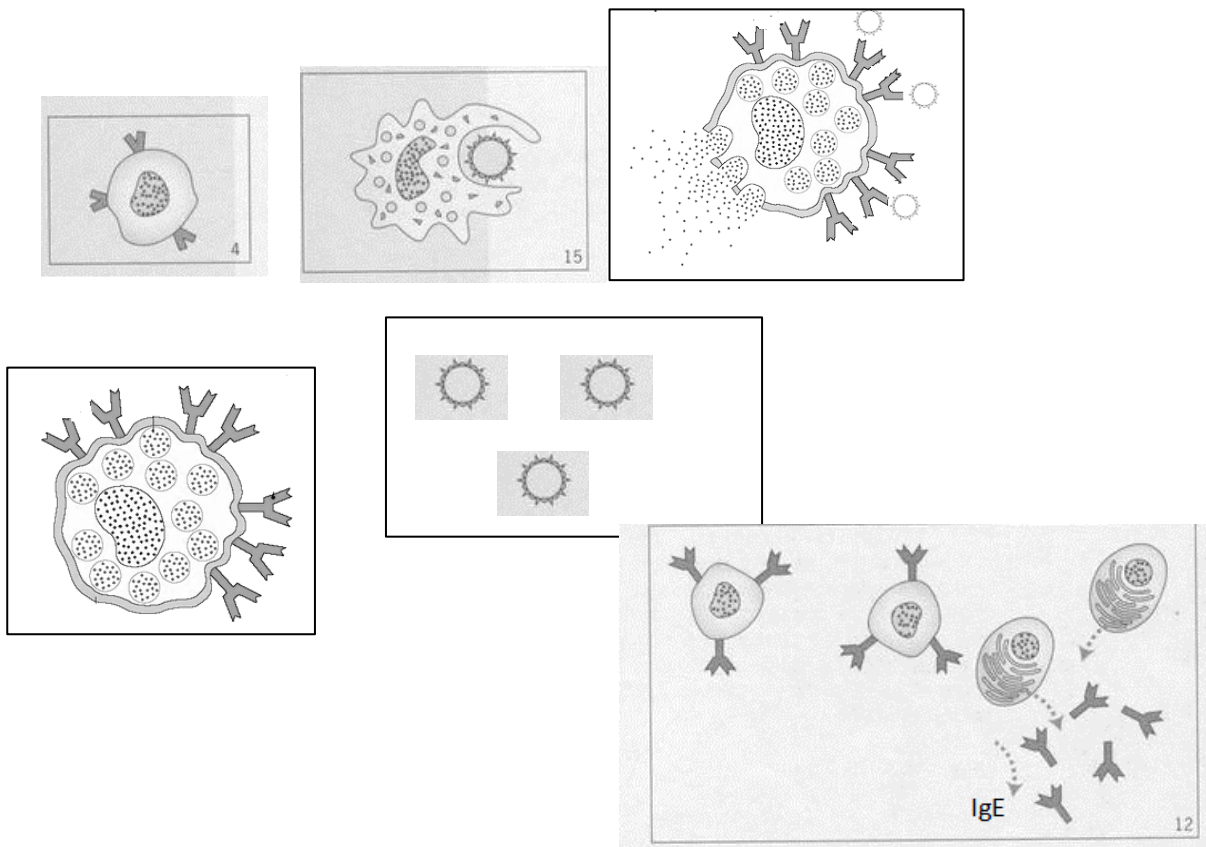
Deze afweerprocessen zijn:

- fagocytose en antigeen presentatie;
- afgifte cytokinen;
- klonale selectie B-lymfocyten;
- klonale selectie cytotoxische T -cellen.

Knip de genummerde plaatjes los. Leg ze in de goede volgorde. Plak ze op een A3-vel. Benoem de onderdelen van elk plaatje. Zet ontbrekende pijlen in de plaatjes en verbind de plaatjes onderling met pijlen.

2 Allergische reactie

Hieronder zie je een aantal plaatjes willekeurig afgebeeld. De plaatjes zijn een weergave van afweerprocessen die zich afspelen in het lichaam van iemand die allergisch is voor pollen.



Deze afweerprocessen zijn:

- fagocytose en antigeen presentatie;
- afgifte cytokinen;
- klonale selectie B-lymfocyten;
- sensibilisatie mestcellen

Knip de genummerde plaatjes los. Leg ze in de goede volgorde. Plak ze op een A3-vel. Benoem de onderdelen van elk plaatje. Zet ontbrekende pijlen in de plaatjes en verbind de plaatjes onderling met pijlen.

Knip de genummerde plaatjes los. Leg ze in de goede volgorde. Plak ze op een A3-vel. Benoem de onderdelen van elk plaatje. Zet ontbrekende pijlen in de plaatjes en verbind de plaatjes onderling met pijlen.