

Bijlage HAVO

2015

tijdvak 2

aardrijkskunde

Bronnenboekje

Opgave 1 – Kledingindustrie in Bangladesh

bron 1

Top 10 van kledingexporterende landen in 2005 en 2011

2005	waarde van de kledingexport (x miljard \$)	2011	waarde van de kledingexport (x miljard \$)
China	74.2	China	153.8
Italië	18.7	Italië	23.3
Duitsland	12.4	Bangladesh	19.9
Turkije	11.8	Duitsland	19.6
India	8.7	India	14.4
Frankrijk	8.5	Turkije	13.9
Mexico	7.3	Vietnam	13.2
Bangladesh	6.9	Frankrijk	11.0
België	6.7	Spanje	9.2
VS	5.0	België	9.1

bron: WTO

bron 2

Wantoestanden in de kledingindustrie in Bangladesh

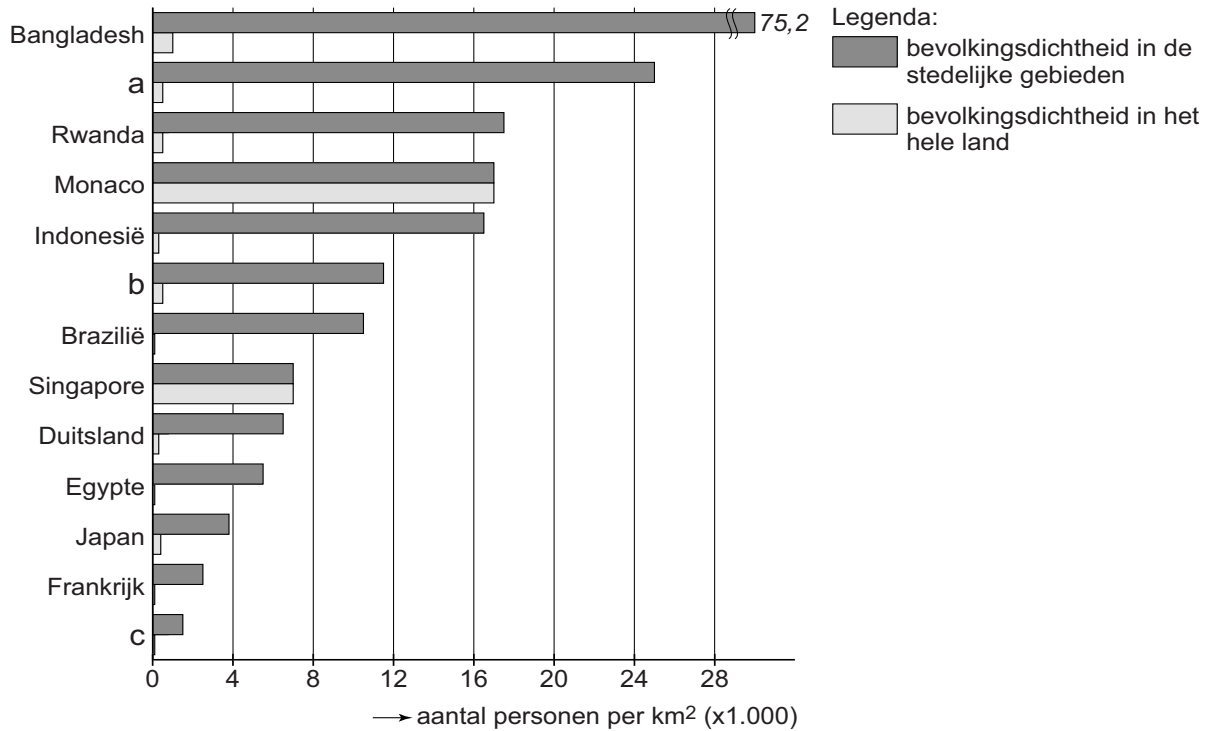
De textielindustrie in Bangladesh omvat ongeveer 5.000 fabrieken waar 3,6 miljoen werknemers kleding produceren die voornamelijk voor de export bestemd is. De arbeidsomstandigheden in Bangladesh zijn slecht. Het maandloon van een textielarbeidster ligt rond de 40 euro. Sinds 2005 zijn ten minste 1.800 werknemers omgekomen als gevolg van fabrieksbranden en ingestorte gebouwen. In 2013 stortte een kledingfabriek in waarbij meer dan 1.100 werknemers de dood vonden. Wereldwijd heerste grote verontwaardiging over de arbeidsomstandigheden in deze fabriek.

vrij naar: www.nrc.nl

Opgave 2 – Bevolkingsdichtheid

bron 1

Bevolkingsdichtheid in een aantal landen in 2010



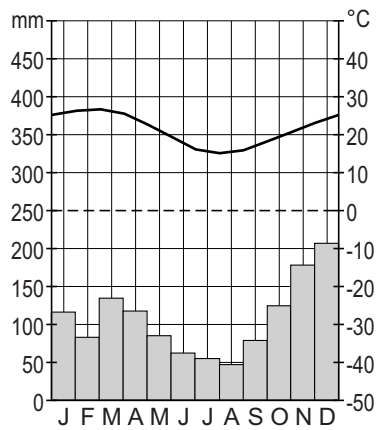
bron: UN, Demographia

Opgave 3 – Klimaten in Zuid-Amerika

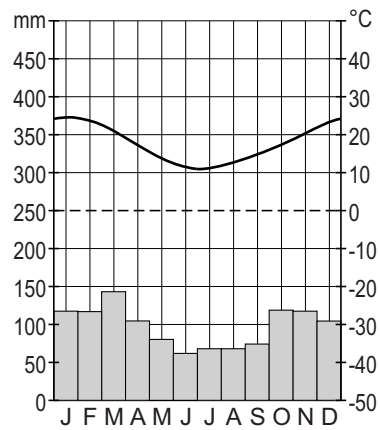
bron 1

Klimaatdiagrammen van vier steden in Zuid-Amerika

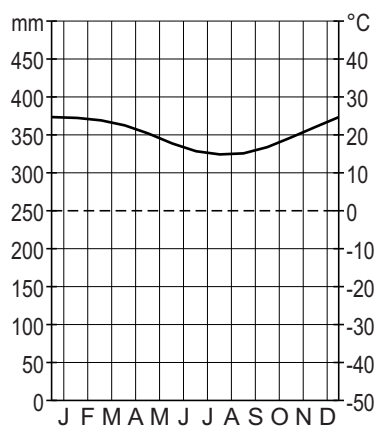
klimaatdiagram a



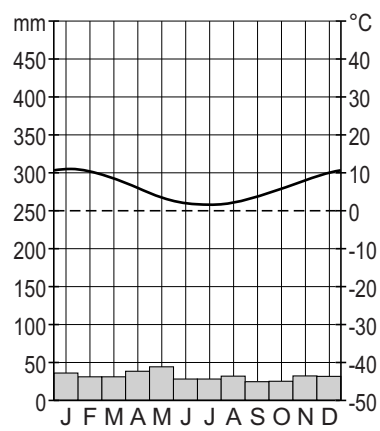
klimaatdiagram b



klimaatdiagram c



klimaatdiagram d



vrij naar: www.klimadiagramme.de

Opgave 4 – Banff National Park

bron 1

Moraine Lake, Banff National Park, Canada

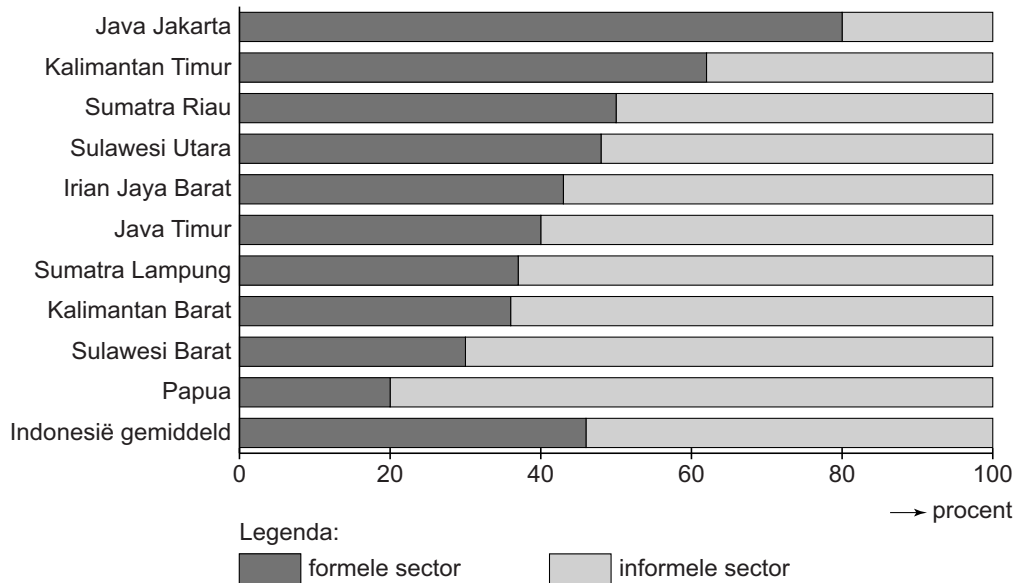


vrij naar: desktopwallpaperspace.com

Opgave 5 – Economie van Indonesië

bron 1

Het percentage van de beroepsbevolking dat werkzaam is in de formele en in de informele sector op de vijf grote eilanden van Indonesië



Per eiland zijn de gegevens weergegeven van de provincies met het grootste en het kleinste aandeel werkenden in de formele sector. De namen van de provincies zijn te zien op atlaskaart 157C.

vrij naar: www.ilo.org/jakarta

Opgave 6 – De Bromo op Java

bron 1



bron: <http://wikitravel.org>

Opgave 8 – Maastricht Céramique

bron 1

Céramique in Maastricht

De nieuwe wijk Céramique ligt op de oostelijke Maasoever in Maastricht. In Céramique was in het verleden de gelijknamige aardewerkfabriek gevestigd. Toen deze fabriek haar poorten sloot bleef een grote vlakte van 23 hectare over in de stad. In de jaren negentig vond op dit terrein herontwikkeling plaats. Nu bestaat de wijk uit luxe en dure appartementen en uit kantoren, winkels en horecagelegenheden. Ook het Bonnefantenmuseum en een theater zijn er gevestigd. Hier en daar is nog een overblijfsel uit het verleden blijven staan, bijvoorbeeld een oude fabriekshal of een oude stadsmuur. Aan de Maas ligt een boulevard met een park. Céramique ligt op loopafstand van het station. Via een voetgangersbrug is de wijk verbonden met de binnenstad op de westelijke Maasoever.

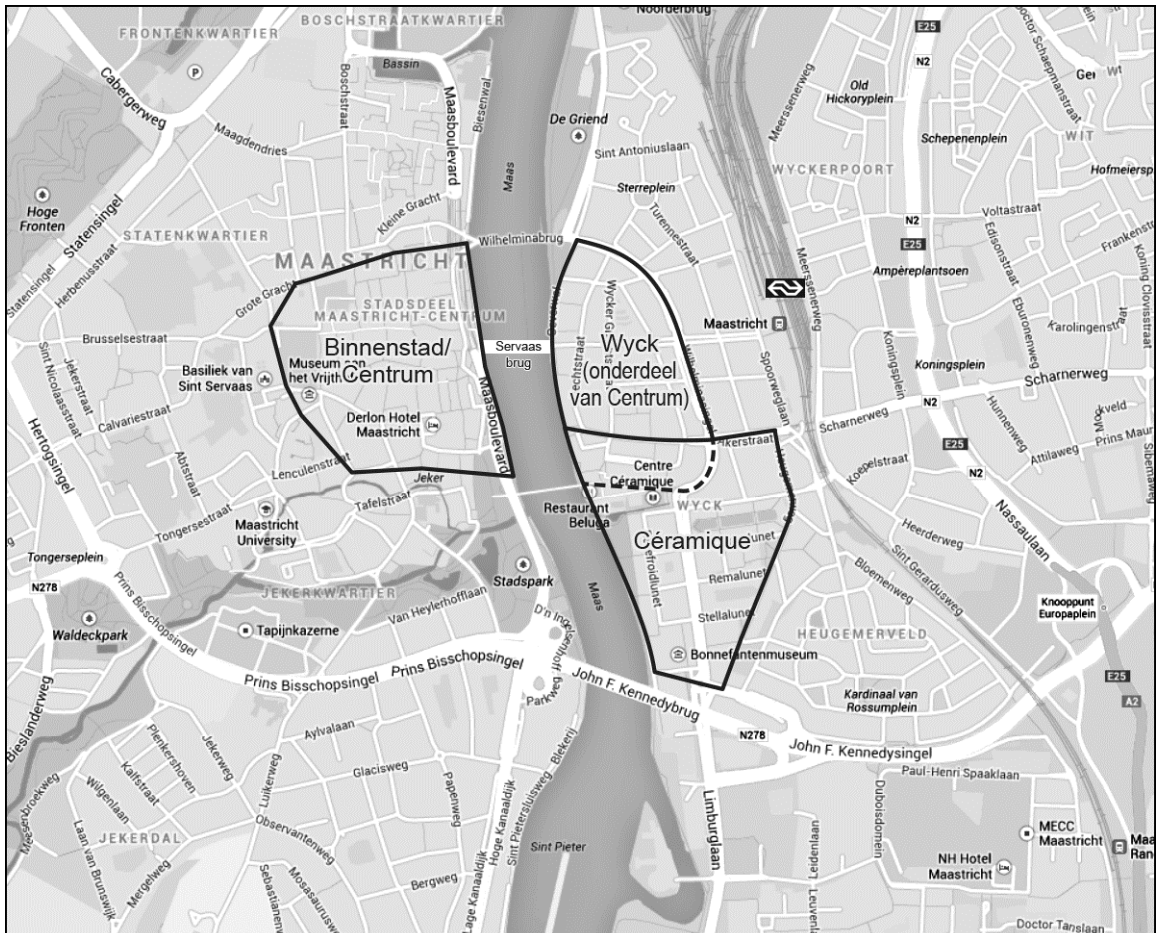
Nieuwe appartementen in Céramique met op de voorgrond een toren van de middeleeuwse stadsmuur van Wijck



bron: Cito

bron 2

De ligging van Céramique in Maastricht



vrij naar: googlemaps