

Bijlage HAVO
2016

tijdvak 2

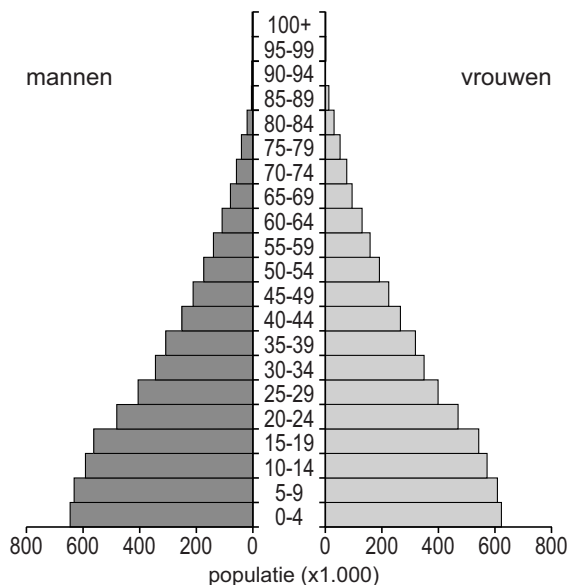
aardrijkskunde

Bronnenboekje

Opgave 1 – Bolivia, Kazachstan en Nieuw-Zeeland

bron 1

Bevolkingsdiagram van Bolivia in 2012



bron 2

Kenmerkende exportproducten van drie landen

- land a: zuivelproducten, lam- en schapenvlees, wol, vis, hout en papierproducten, textiel, machines, transportmiddelen, bank- en verzekeringszaken, mijnbouwproducten
- land b: sojabonen, koffie, katoen, mais, suikerriet, aardgas, tin, tabak, handwerk, kleding en sieraden
- land c: aardolie, aardgas, steenkool, staal, agrarische machines, elektrische motoren

Opgave 2 – Vanille uit Madagaskar

bron 1

De productie van vanille in Madagaskar

Vanille wordt gewonnen uit de bonen van de vanille-orchidee. Deze plant komt van oorsprong uit de tropische regenwouden van Midden-Amerika en is later geïntroduceerd in andere tropische streken, waaronder Madagaskar.

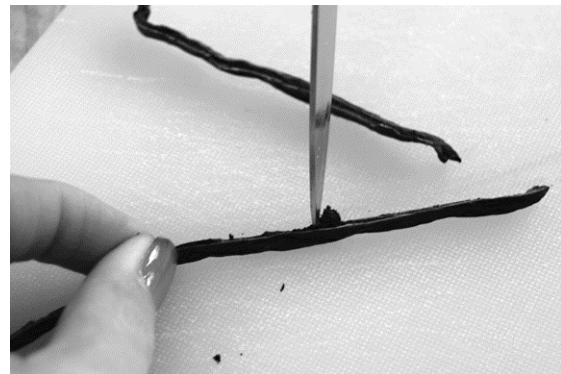
In Madagaskar worden vanillebonen aan de oostkust verbouwd op kleinschalige boerderijen. De productie is erg arbeidsintensief. Na de oogst moeten de bonen direct verkocht worden, omdat ze in het warme en vochtige klimaat snel rotten.

Na de verkoop worden de vanillebonen verwerkt tot vanillestokjes, die veel langer houdbaar zijn. Vanille wordt met name in de parfum- en voedingsmiddelenindustrie gebruikt. De prijs van vanille op de wereldmarkt schommelt. De export van vanille is een belangrijke pijler van de economie van Madagaskar.

vanillebonen



vanillestokjes



bron 2

Productieketen van vanille

boer	verwerker	exporteur	importeur
Produceert vanillebonen en verkoopt deze aan een opkoper.	Laat opkopers de vanillebonen verzamelen. Verwerkt de bonen tot vanillestokjes.	Koopt de vanillestokjes van de verwerkers en verkoopt ze aan importeurs.	Levert de vanillestokjes aan groothandels.
Ontvangt per kilogram: \$ 1 - \$ 2,5	Ontvangt per kilogram: \$ 14 - \$ 26	Ontvangt per kilogram: \$ 38 - \$ 47	Ontvangt per kilogram: \$ 70 - \$ 100

Opgave 4 – Landschappen in Ierland

bron 1

Kaart van Ierland met daarop de locaties waar de foto's uit bron 2 zijn genomen



bron 2 foto a

Giant's causeway, een rotsformatie die bestaat uit 40.000 zeshoekige zuilen



foto b

The Burren, een kalksteenlandschap



foto c

De kliffen van Moher, rotsformaties die 120 meter oprijzen uit de Atlantische Oceaan



Opgave 5 – Regenklimaten en wateroverlast

bron 1

Afval in een afwateringskanaal in Jakarta



Opgave 6 – De secundaire sector in Indonesië

bron 1

Bijdrage van de beroepssectoren aan het bnp van Indonesië

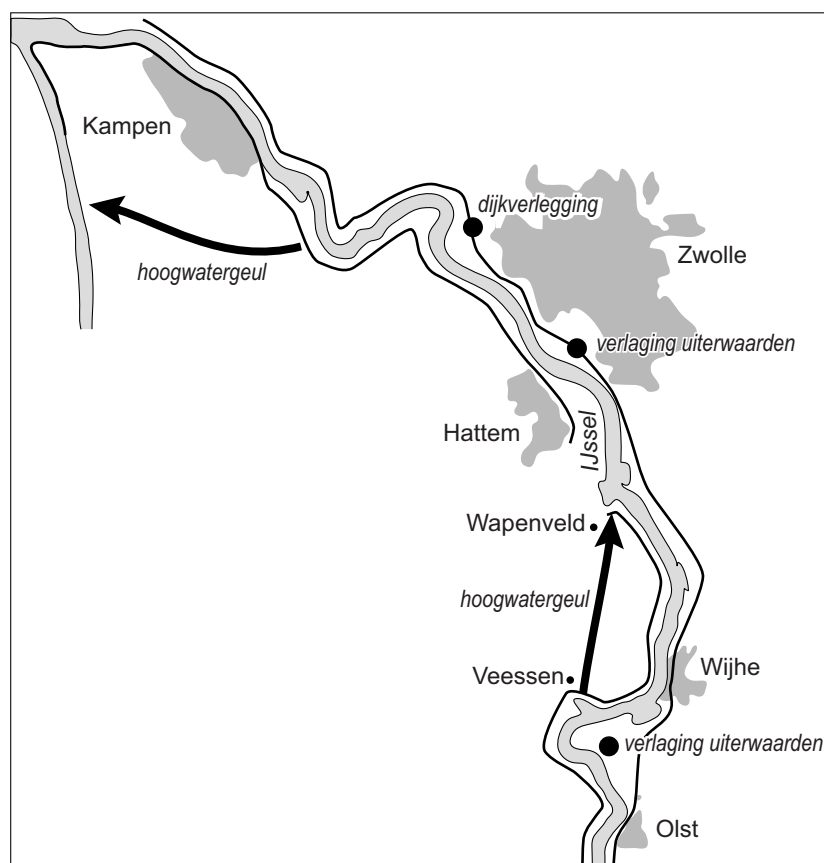
	1965	1980	1996	2014
primaire sector	56%	24%	16%	14%
secundaire sector	13%	42%	43%	45%
tertiaire sector	31%	34%	41%	41%

Opgave 8 – Hoogwater in de IJssel

bron 1

Hoogwatergeul langs de IJssel

De aanleg van de hoogwatergeul Veessen-Wapenveld was een onderdeel van het landelijke programma Ruimte voor de Rivier van Rijkswaterstaat. Bij Veessen zal IJsselwater bij zeer hoge waterstanden in de geul worden ingelaten. Ten noordoosten van Wapenveld zal het water weer terugstromen in de IJssel. Door de IJssel ter hoogte van Veessen meer ruimte te geven, kan een grotere hoeveelheid water sneller worden afgevoerd.



Legenda:

— winterdijk

➔ aan te leggen hoogwatergeul

● project

■ stad