

uitwerkbijlage

Naam kandidaat _____ Kandidaatnummer _____

Gedeeld geluid

- 1 *Omcirkel in elke zin de juiste mogelijkheid.*

De amplitude van het versterkte signaal is _____ .

even groot

groter

kleiner

De frequentie van het versterkte signaal is _____ .

even groot

groter

kleiner

- 4 Vergelijk het geluid van 94 dB met het geluid van 88 dB.
Noteer in de eerste twee zinnen de juiste waarde en omcirkel in de derde zin de juiste mogelijkheid. Gebruik de tabel 'Maximale blootstellingsduur' in BINAS.

Het geluid van 94 dB is dB harder dan het geluid van 88 dB.

Het geluid van 94 dB is keer zo hard als het geluid van 88 dB.

De maximale blootstellingsduur aan geluid van 94 dB is

gelijk aan

minder dan

meer dan

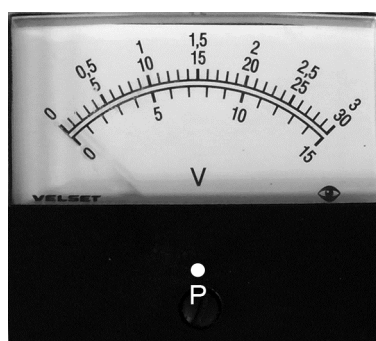
vier uur.

Schakeling doormeten

- 6 *Kruis het juiste meetbereik aan en teken de wijzer op de schaalverdeling vanuit P in de juiste stand.*



aansluitingen meetbereik



schaalverdeling

- 9 *Omcirkel in elke zin de juiste mogelijkheid.*

De spanning over R_2 is

even groot als
groter dan
kleiner dan

 de spanning over R_1 .

De stroomsterkte door R_2 is

even groot als
groter dan
kleiner dan

 de stroomsterkte door R_1 .

Speelmomentje

13 *Omcirkel in elke zin de juiste mogelijkheid.*

Wanneer Leon zich in de richting van **D** verplaatst, zal

het moment rechts van **D**

groter	kleiner
---------------	----------------

 worden.

Het moment links van **D** zal

gelijk blijven

groter worden

kleiner worden

Leon zal nu

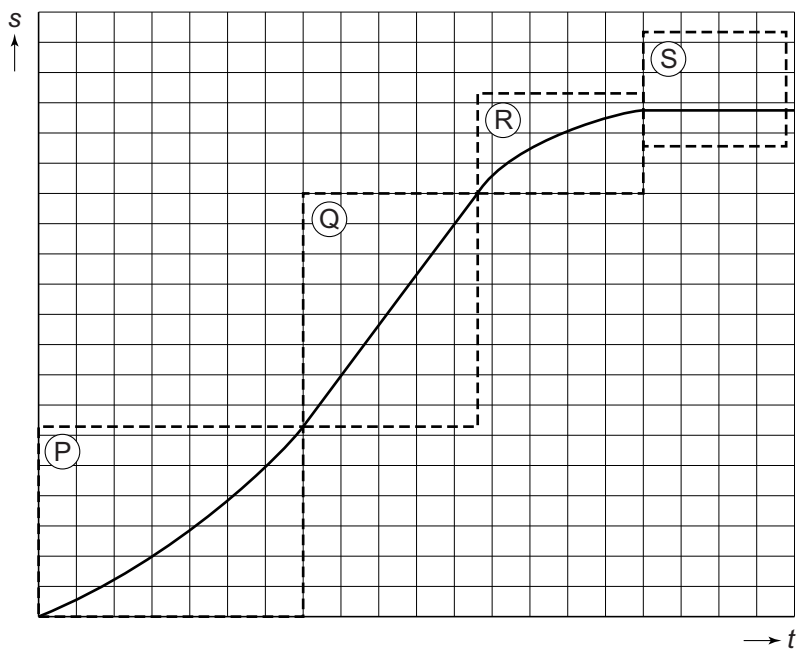
omhoog bewegen

omlaag bewegen

op dezelfde hoogte blijven

Wiebelstep

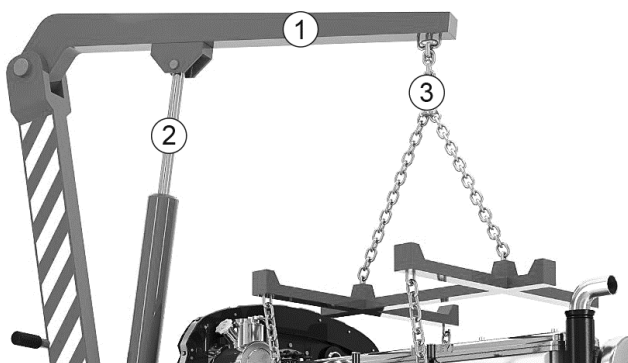
15 Zet achter elke letter één kruisje bij de juiste beweging.



	constante snelheid	rust	versnelde beweging	vertraagde beweging
P				
Q				
R				
S				

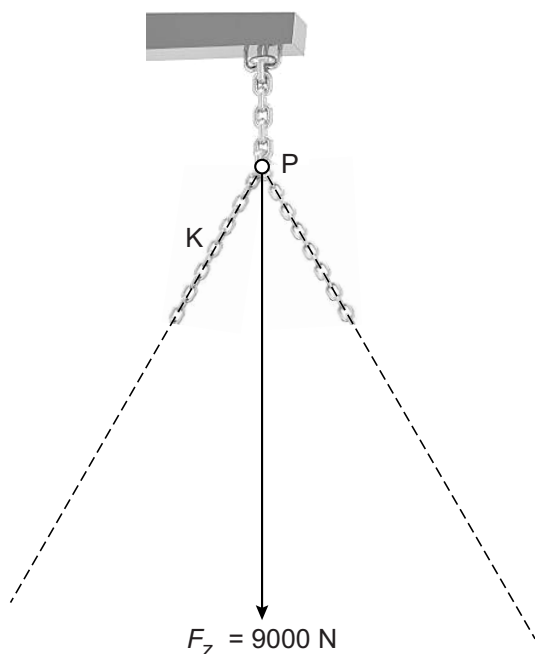
Motorkraan

- 22 Geef in de tabel voor elke plaats met een kruisje aan of er sprake is van een duwkracht, een trekkracht of duw- en trekkracht.



plaats	duwkracht	trekkracht	duw- en trekkracht
balk (1)			
cilinder (2)			
ketting (3)			

- 23 en 24 Bepaal met een constructie de kracht in ketting **K** vanuit **P**. Noteer de grootte van de kracht naast de afbeelding. De krachtenschaal is $1,0 \text{ cm} \hat{=} 1500 \text{ N}$.



$$F_K = \dots\dots\dots \text{ N}$$

Bijverwarmen

- 29 *Maak het schakelschema compleet met de twee batterijen, een drukschakelaar, spanningsmeter en stroommeter.*



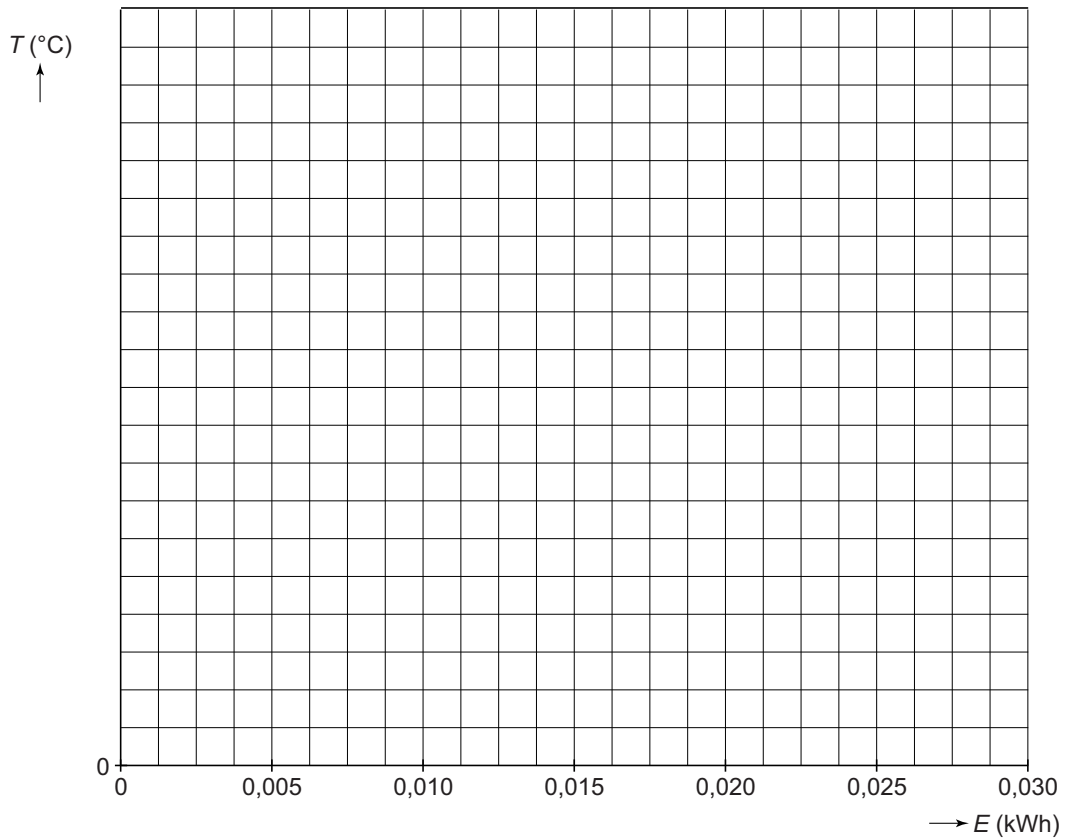
Water warmer

- 32 *Noteer in elke zin het ontbrekende getal.*

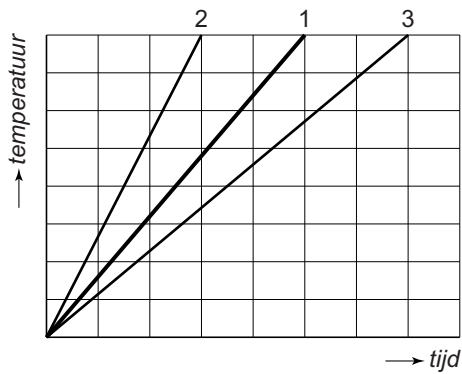
Het volume van deze hoeveelheid water is dm³.

De massa van deze hoeveelheid water is kg.

35 Zet in het diagram alle meetpunten uit en teken de grafiek.



40 Omcirkel in elke zin de juiste mogelijkheid. Grafiek 1 hoort bij de eerste proef.



Bij een pompelaar met een groter vermogen krijgen ze grafiek

2	3
---	---

 .

Bij een grotere hoeveelheid water krijgen ze grafiek

2	3
---	---

 .

Code rood in China

42 *Maak elke zin compleet.*

Bij steenkoolverbranding ontstaat het gas .

Dit gas veroorzaakt .

43 *Omcirkel in de eerste zin de juiste mogelijkheid en maak de tweede zin compleet.*

Steenkool is

geen
wel een

 fossiele brandstof.

Bij de verbranding van steenkool wordt energie omgezet in warmte.

VERGEET NIET DEZE UITWERKBIJLAGE IN TE LEVEREN