

DOE DE SNEEUWMAN
GEEN JAS OM, HIJ ZAL
ERDOOR GAAN
SMELTEN.

EEN JAS ZAL HEM
KOUDE HOUDEN, EN HET
SMELTEN VERHINDEREN

JAS OF GEEN JAS,
DAT MAAKT GEEN
VERSCHIL



IN DEZE DIKKE
THEEPOT ZAL DE
THEE LANGER
HEET BLIJVEN.

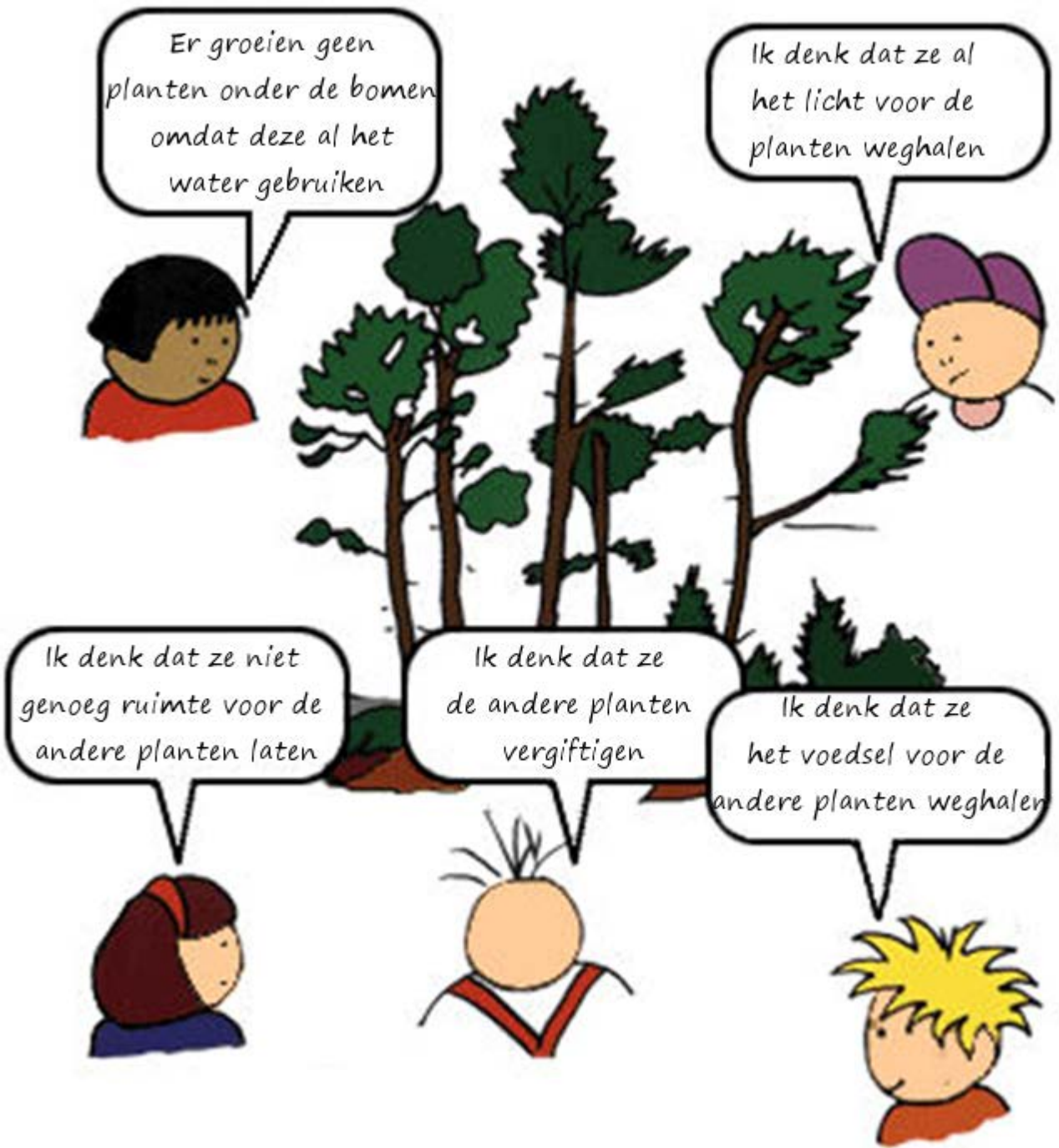
IN EEN METALEN
THEEPOT BLIJFT DE THEE
HET LANGST HEET. HET
BLINKENDE METAAL VAN DE
POT HOUDT DE THEE
HEET.

IN ALLE SOORTEN
THEEPOTTEN BLIJFT DE
THEE OP DEZELFDE
TEMPERATUUR. HET MAAKT
GEEN VERSCHIL UIT
WELKE POT JE GEBRUIKT!

IK WIL ICE-TEA!



ANNE



Er groeien geen planten onder de bomen omdat deze al het water gebruiken

Ik denk dat ze al het licht voor de planten weghalen

Ik denk dat ze niet genoeg ruimte voor de andere planten laten

Ik denk dat ze de andere planten vergiftigen

Ik denk dat ze het voedsel voor de andere planten weghalen



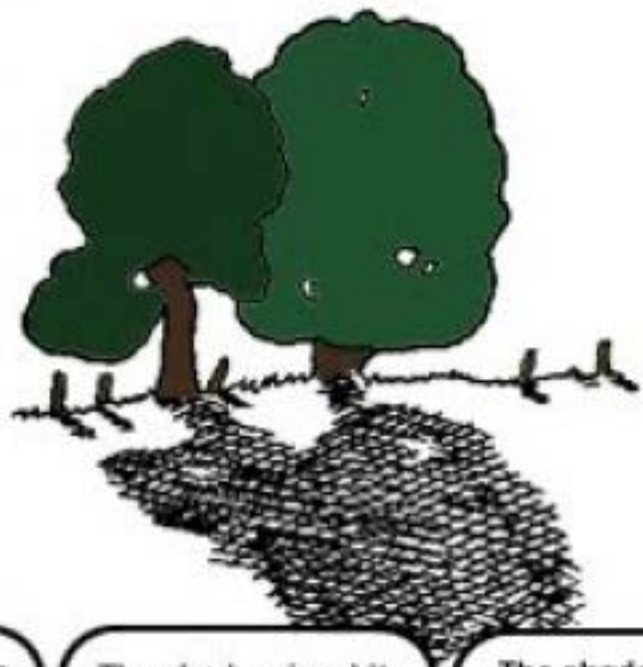
Niet in water
met suiker

Je proeft zout
altijd, ook als je het
met meer water
verdunt

Zout verliest
zijn smaak
met de tijd

Kun je zout
altijd proeven?

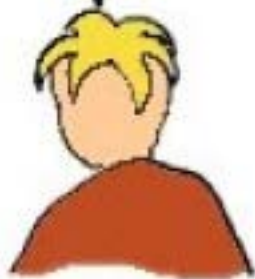




The shadow is twice as dark where the shadows overlap



The shadow is a bit darker, but not twice as dark



The shadow is just the same where the shadows overlap

