

**Bijlage VMBO-GL en TL**  
**2019**

tijdvak 1

**economie CSE GL en TL**

## De overheid en onze economie

---

### informatiebron 1 de fiscale bijtelling

De overheid subsidieert elektrische auto's. Dit gaat op de volgende manier: iemand die ook privé in een auto van het bedrijf rijdt, moet jaarlijks 25% van de cataloguswaarde van de auto bij het brutoloon bijtellen. Over het verhoogde brutoloon moet vervolgens loonbelasting betaald worden. De subsidie houdt in dat voor elektrisch rijden geen 25% maar 4% bijtelling geldt.

## De yuan wordt minder waard

---

### informatiebron 2 koersverloop yuan (CHY) - dollar (USD)

datum	waarde 1 yuan (in US dollars)
10-08-2015	0,16104
12-08-2015	0,15653

### informatiebron 3 Nederlandse handel met China × € 1.000

	2010	2014
importwaarde	31.000.917	35.398.025
exportwaarde	5.391.193	7.920.224
saldo betalingsbalans	-25.609.724	-27.477.801

## Hoeveel werklozen hebben we?

---

### informatiebron 4 beroepsbevolking oude en nieuwe berekening op 1 januari 2015

#### oud

werkzame beroepsbevolking	werkloze beroepsbevolking	totaal beroepsbevolking
7.099.400	600.600	7.700.000

#### nieuw

werkzame beroepsbevolking	werkloze beroepsbevolking	totaal beroepsbevolking
7.492.500	607.500	8.100.000

### informatiebron 5 aandeel werkenden in Europa met een deeltijdbaan in 2015

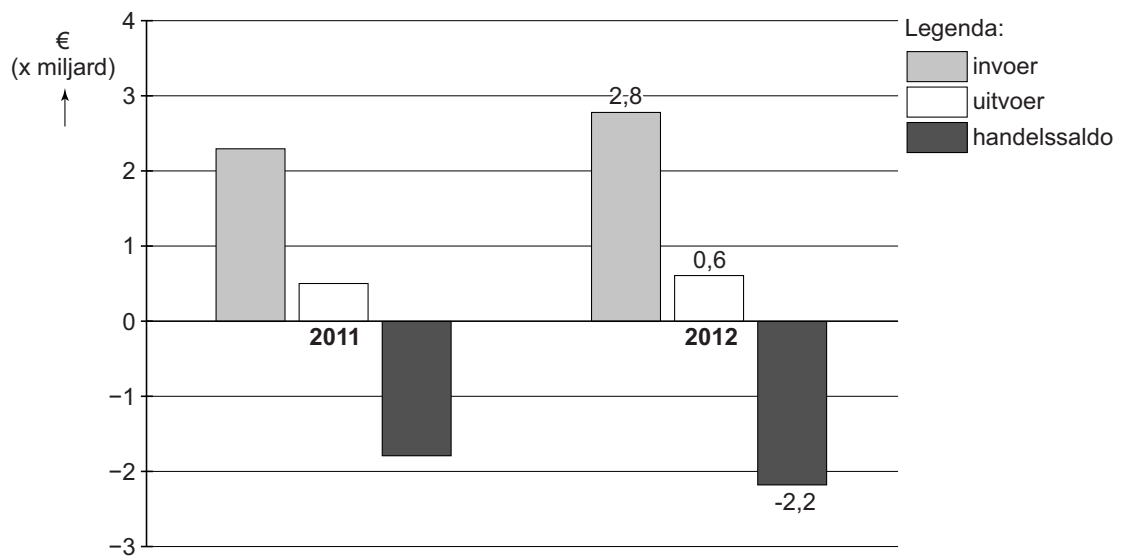
land	deeltijdpercentage
Zweden	24%
Italië	17%
België	23%
Duitsland	24%
Frankrijk	17%
EU-gemiddelde	19%

# Indonesië

## informatiebron 6 welvaart van Indonesië en Nederland in 2013 in Amerikaanse dollars

land	nationaal inkomen × 1 miljard \$	aantal inwoners × 1 miljoen	nationaal inkomen per hoofd van de bevolking in \$
Indonesië	862,240	253,6	...
Nederland			51,500

## informatiebron 7 handel van Nederland met Indonesië in miljarden € in 2011 en 2012



## Inkomensdaling

### informatiebron 8 Hoe werkt de U-pas?

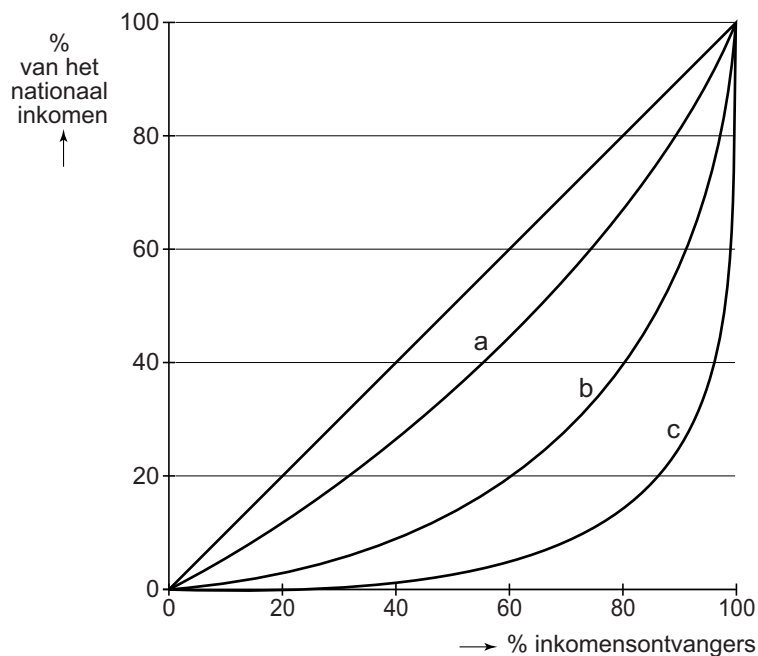


Met een U-pas ontvangt u een persoonlijk budget voor sport en cultuur. Om korting te ontvangen, laat u uw U-pas zien aan de aanbieder van de activiteit. De korting gaat van uw budget af.

U-pashouders tot en met 17 jaar hebben een budget van € 225 per U-pasjaar. Volwassenen hebben een persoonlijk budget van € 120 per U-pasjaar.

## Inkomensverschillen in Nederland

### informatiebron 9 inkomensverdeling in Nederland (Lorenzcurve b)



## Sparen, rente en de belastingen

---

### **informatiebron 10 vermogensrendementsheffing (VRH)**

Over je spaargeld op 1 januari 2014 betaal je boven het heffingsvrije bedrag vermogensrendementsheffing van 1,2% aan de Belastingdienst. Het heffingsvrije bedrag in 2014 bedraagt € 21.330.