


rombōu

Emissiearme systemen voor de melkveehouderij

A1.1

Omschrijving:

Grupstal met drijfmest, emitterend mestoppervlak van grup en kelder max. 1,2 m² per koe

Ammoniak:

4,3 kg NH₃ per dierplaats per jaar



Grupstal

A1.2

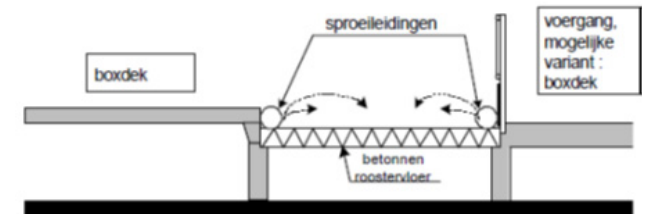
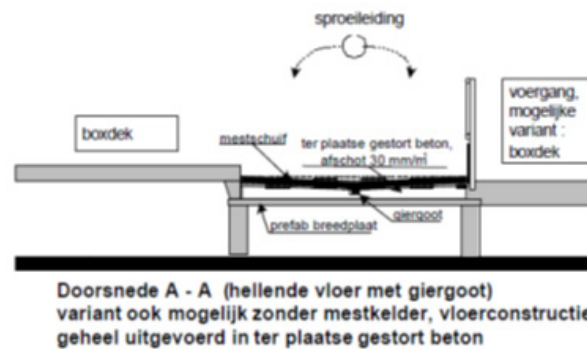
Omschrijving:

Loopstal met hellende vloer en giergoot of met roostervloer, beide met spoelsysteem

Ammoniak:

Beweiden 7,5 kg NH₃ per dierplaats per jaar

Opstallen 8,6 kg NH₃ per dierplaats per jaar



A1.3

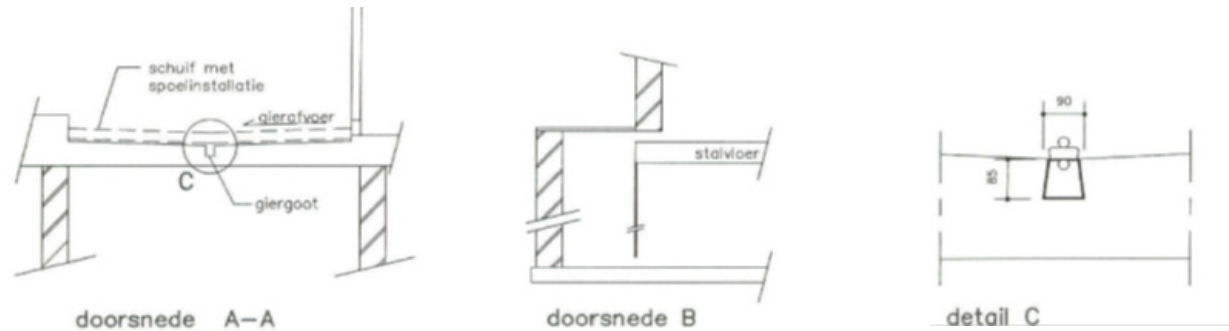
Omschrijving:

Loopstal met hellende vloer en giergoot; max. 3 m² mestbesmeurd oppervlak per koe

Ammoniak:

Beweiden 7,7 kg NH₃ per dierplaats per jaar

Opstallen 9,2 kg NH₃ per dierplaats per jaar



A1.4

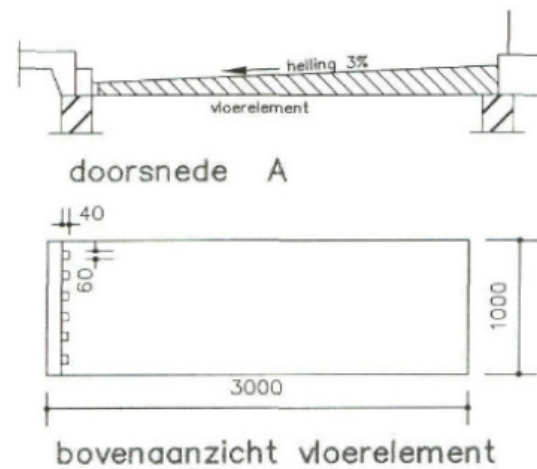
Omschrijving:

Loopstal met hellende vloer spoelsysteem; max. 3,75 m² mestbesmeurd oppervlak per koe

Ammoniak:

Beweiden 6,8 kg NH₃ per dierplaats per jaar

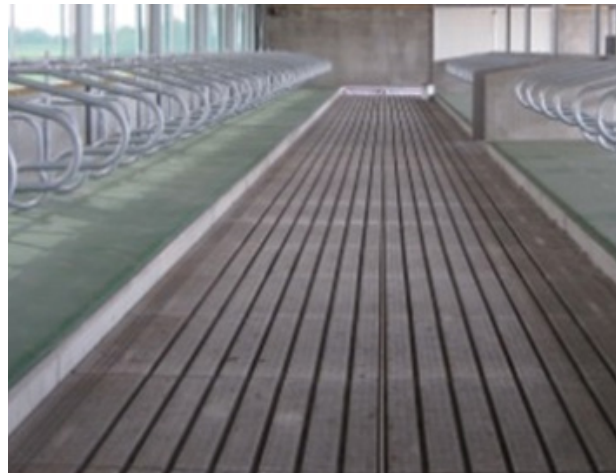
Opstallen 7,8 kg NH₃ per dierplaats per jaar



A1.5

Omschrijving:
Sleufvloer en mestschuif

Ammoniak:
Beweiden 7,7 kg NH₃ per dierplaats per jaar
Opstallen 9,2 kg NH₃ per dierplaats per jaar



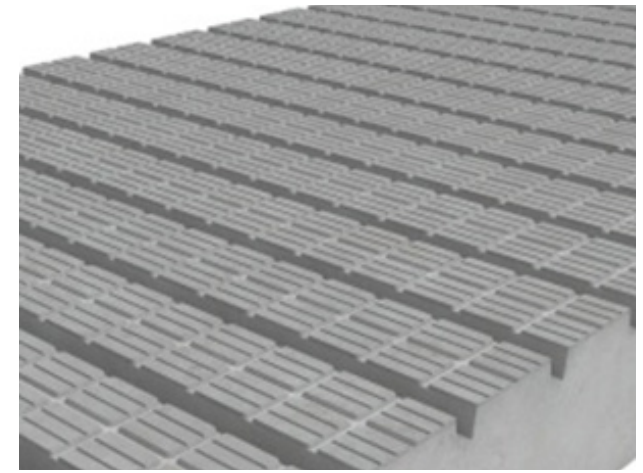
Holcim, sleuenvloer



Swaans Beton, Patent Comfortvloer G4



Zeus beton, Agrifloor



Concrelit

A1.6

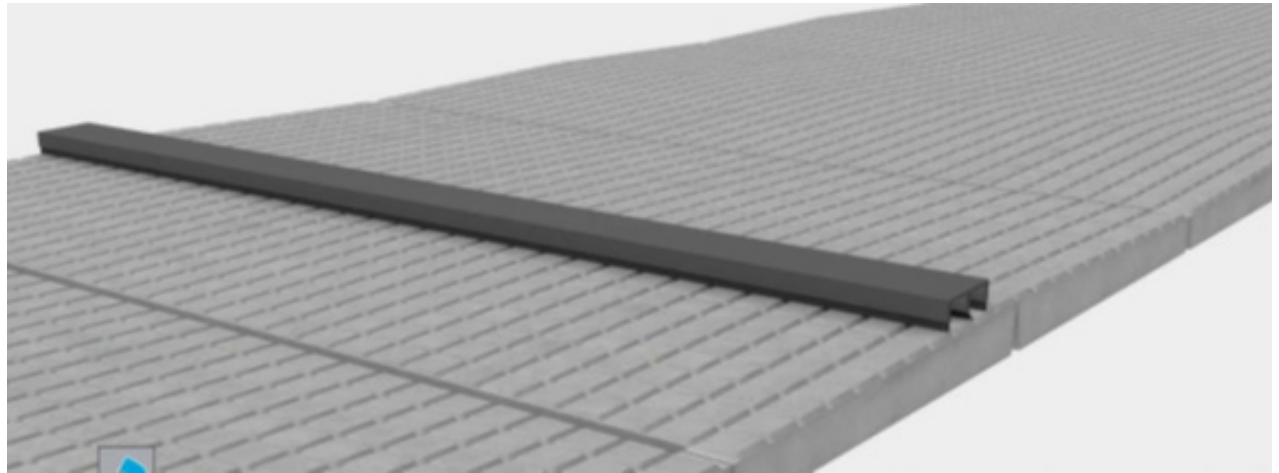
Omschrijving:

Dichte hellende vloer met profilering, snelle gierafvoer met mestschuif

Ammoniak:

Beweiden 7,5 kg NH₃ per dierplaats per jaar

Opstallen 8,6 kg NH₃ per dierplaats per jaar



Concrelit, Plus Vloer Top

A1.7

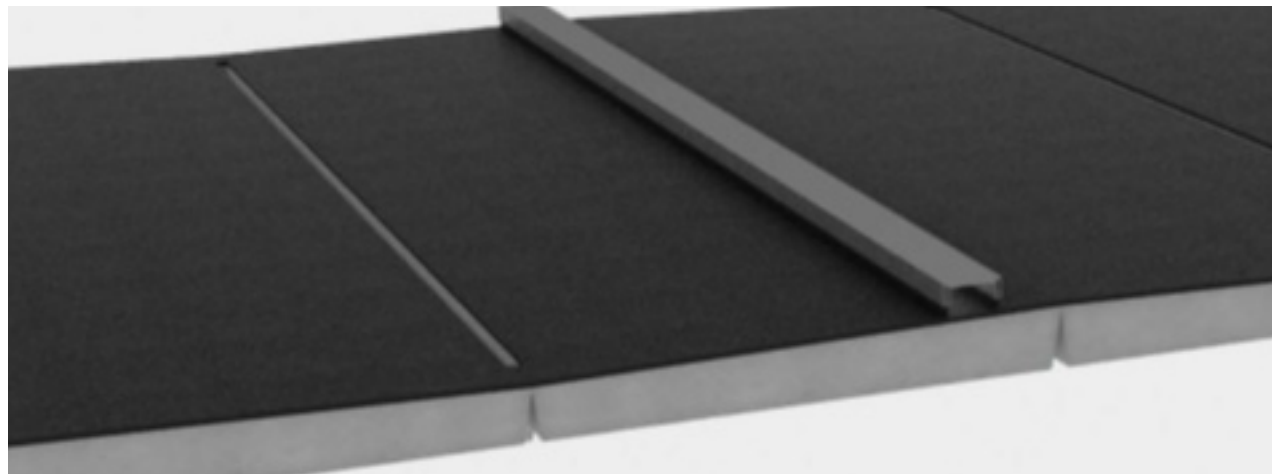
Omschrijving:

Dichte hellende vloer met rubbertoplaag, snelle gierafvoer met mestschuif

Ammoniak:

Beweiden 7,5 kg NH₃ per dierplaats per jaar

Opstallen 8,6 kg NH₃ per dierplaats per jaar



Concrelit, Rucontop

A1.8

Omschrijving:
Sleufvloer met noppen en mestschuif

Ammoniak:
Beweiden 7,7 kg NH₃ per dierplaats per jaar
Opstallen 9,2 kg NH₃ per dierplaats per jaar



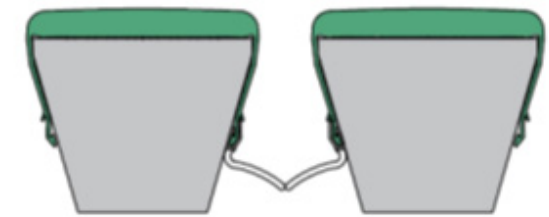
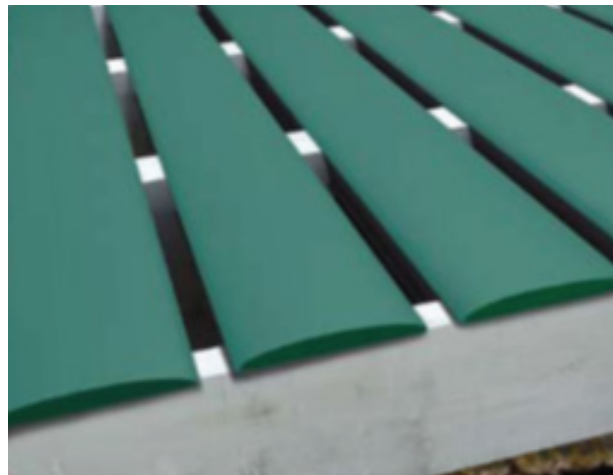
Holcim, sleuenvloer

A1.9

Omschrijving:
Roostervloer voorzien van een bolle rubber toplaag
en afdichtflappen in de roosterspleten

Ammoniak:
Beweiden 4,1 kg NH₃ per dierplaats per jaar
Opstallen 4,7 kg NH₃ per dierplaats per jaar

Voor dit systeem is een voorlopige emissiefactor
vastgesteld als bedoeld in de beleidsregels
voorlopige emissiefactoren



Holcim, Beerepoot Groene vlag roostervloer en afdichtflappen

A1.10

Omschrijving:

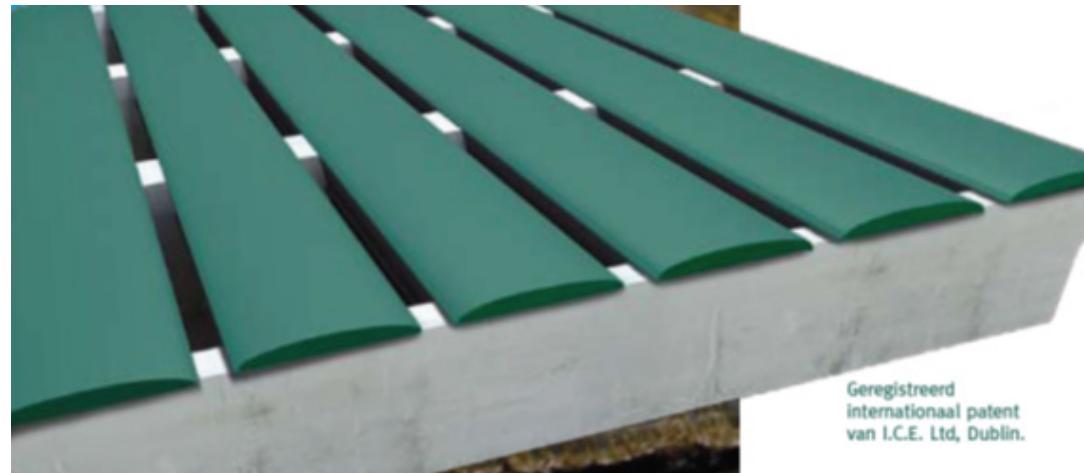
Roostervloer voorzien van een bolle rubber toplaag

Ammoniak:

Beweiden 6,5 kg NH₃ per dierplaats per jaar

Opstallen 7,4 kg NH₃ per dierplaats per jaar

Voor dit systeem is een voorlopige emissiefactor vastgesteld als bedoeld in de beleidsregels voorlopige emissiefactoren



Holcim, Beerepoot Groene vlag roostervloer

A1.11

Omschrijving:

Geprofileerde vlakke vloer met hellende gleuven, regelmatige mestafstorten en hoog frequente mestverwijdering met een vingerschuif

Ammoniak:

Beweiden 8,1 kg NH₃ per dierplaats per jaar

Opstallen 9,2 kg NH₃ per dierplaats per jaar

Voor dit systeem is een voorlopige emissiefactor vastgesteld als bedoeld in de beleidsregels voorlopige emissiefactoren



Swaans beton, Patent Comfort Vloer G1

A1.12

Omschrijving:

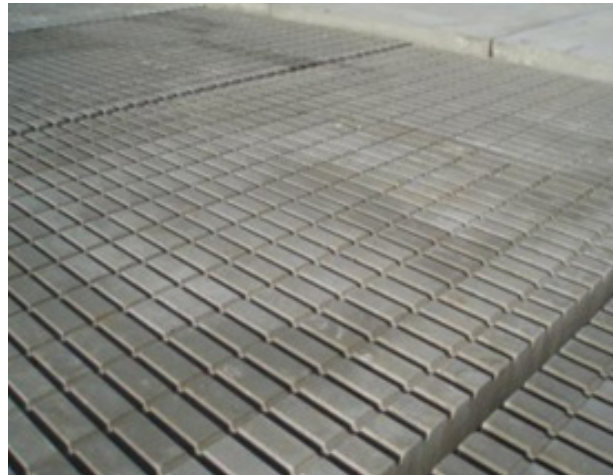
Geprofileerde vlakke vloer met hellende gleuven, regelmatige mestafstorten en frequent schuiven

Ammoniak:

Beweiden 8,3 kg NH₃ per dierplaats per jaar

Opstallen 9,5 kg NH₃ per dierplaats per jaar

Voor dit systeem is een voorlopige emissiefactor vastgesteld als bedoeld in de beleidsregels voorlopige emissiefactoren



HCl, W2 vloer



Concrelit, C2

A1.13

Omschrijving:

Roostervloer voorzien van cassettes in de roosterspleten

Ammoniak:

Beweiden 7,1 kg NH₃ per dierplaats per jaar

Opstallen 8,1 kg NH₃ per dierplaats per jaar

Voor dit systeem is een voorlopige emissiefactor vastgesteld als bedoeld in de beleidsregels voorlopige emissiefactoren



Veld-V Ecovloer



A1.14

Omschrijving:

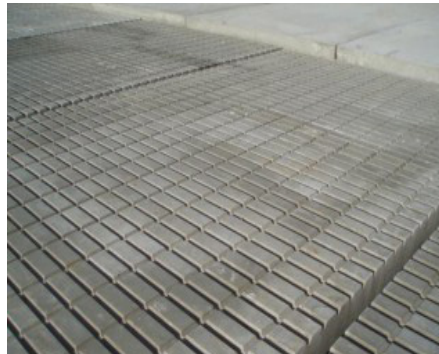
Geprofileerde vlakke vloer met hellende gleuven, regelmatige mestafstorten voorzien van afdichtflappen, frequent schuiven en dakisolatie

Ammoniak:

Beweiden 7,1 kg NH₃ per dierplaats per jaar

Opstallen 8,1 kg NH₃ per dierplaats per jaar

Voor dit systeem is een voorlopige emissiefactor vastgesteld als bedoeld in de beleidsregels voorlopige emissiefactoren



HCl W4 vloer, Berkel Beton Duurzaamheidsvloer (D1 vloer), ConcrelitC6

A1.15

Omschrijving:

Geprofileerde vlakke vloer met hellende gleuven, regelmatige mestafstorten en hoog frequente mestverwijdering met een vingerschuif

Ammoniak:

Beweiden 7,0 kg NH₃ per dierplaats per jaar

Opstallen 8,0 kg NH₃ per dierplaats per jaar

Voor dit systeem is een voorlopige emissiefactor vastgesteld als bedoeld in de beleidsregels voorlopige emissiefactoren



Swaans beton, Patent Comfort Vloer G2

A1.16

Omschrijving:

V-vormige vloer van gietasfalt in combinatie met een gierafvoerbuīs

Ammoniak:

Beweiden 7,9 kg NH₃ per dierplaats per jaar

Opstallen 9,1 kg NH₃ per dierplaats per jaar

Voor dit systeem is een voorlopige emissiefactor vastgesteld als bedoeld in de beleidsregels voorlopige emissiefactoren



Herakles (gietasfalt op afschot met giergoot)

A1.17

Omschrijving:

Mechanisch geventileerde stal met een chemisch luchtwassysteem

Ammoniak:

Beweiden 3,5 kg NH₃ per dierplaats per jaar

Opstallen 4,0 kg NH₃ per dierplaats per jaar

Voor dit systeem is een voorlopige emissiefactor vastgesteld als bedoeld in de beleidsregels voorlopige emissiefactoren



Luchtwasser

A1.18

Omschrijving:

V-vormige vloer van geprofileerde vloerelementen in combinatie met een gierafvoerbuys

Ammoniak:

Beweiden 6,7 kg NH₃ per dierplaats per jaar

Opstallen 7,7 kg NH₃ per dierplaats per jaar

Voor dit systeem is een voorlopige emissiefactor vastgesteld als bedoeld in de beleidsregels voorlopige emissiefactoren



HCl W5 vloer

A1.19

Omschrijving:

Roostervloer met hellende groeven voorzien van af-dichtflappen in de roosterspleten

Ammoniak:

Beweiden 7,5 kg NH₃ per dierplaats per jaar

Opstallen 8,6 kg NH₃ per dierplaats per jaar

Voor dit systeem is een voorlopige emissiefactor vastgesteld als bedoeld in de beleidsregels voorlopige emissiefactoren



Swaans beton G3 vloer

A1.20

Omschrijving:

Vloer voorzien van perforaties en hellende profilering en mestschuif

Ammoniak:

Beweiden 6.9 kg NH₃ per dierplaats per jaar

Opstallen 7.9 kg NH₃ per dierplaats per jaar

Voor dit systeem is een voorlopige emissiefactor vastgesteld als bedoeld in de beleidsregels voorlopige emissiefactoren



HCI W3 welzijnsvloer

A1.21

Omschrijving:

Vloer met hellende langsgroeven, V-vormige dwarsgroeven, regelmatige mestafstorten voorzien van afdichtflappen en mestschuif

Ammoniak:

Beweiden 7.1 kg NH₃ per dierplaats per jaar

Opstallen 8.1 kg NH₃ per dierplaats per jaar

Voor dit systeem is een voorlopige emissiefactor vastgesteld als bedoeld in de beleidsregels voorlopige emissiefactoren



Altez Noord Welzijnsvloer

A1.22

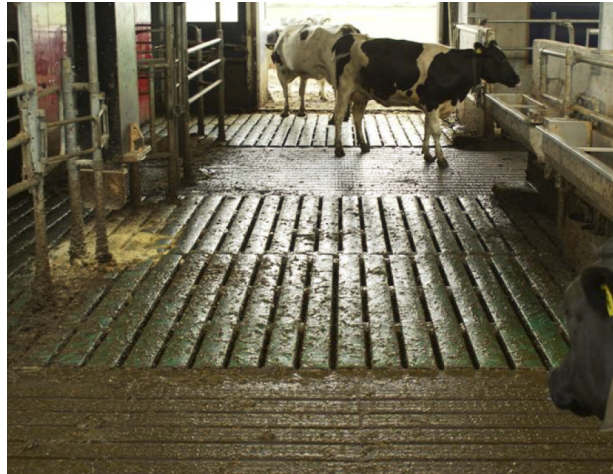
Omschrijving:

Sleufvloer met in de doorsteken een roostervloer met bolle rubber toplaag voorzien van afdichtflappen in de roosterspleten

Ammoniak:

Beweiden 7,5 kg NH₃ per dierplaats per jaar

Opstallen 8,6 kg NH₃ per dierplaats per jaar



Holcim Vrije keuze vloer

A1.23

Omschrijving:

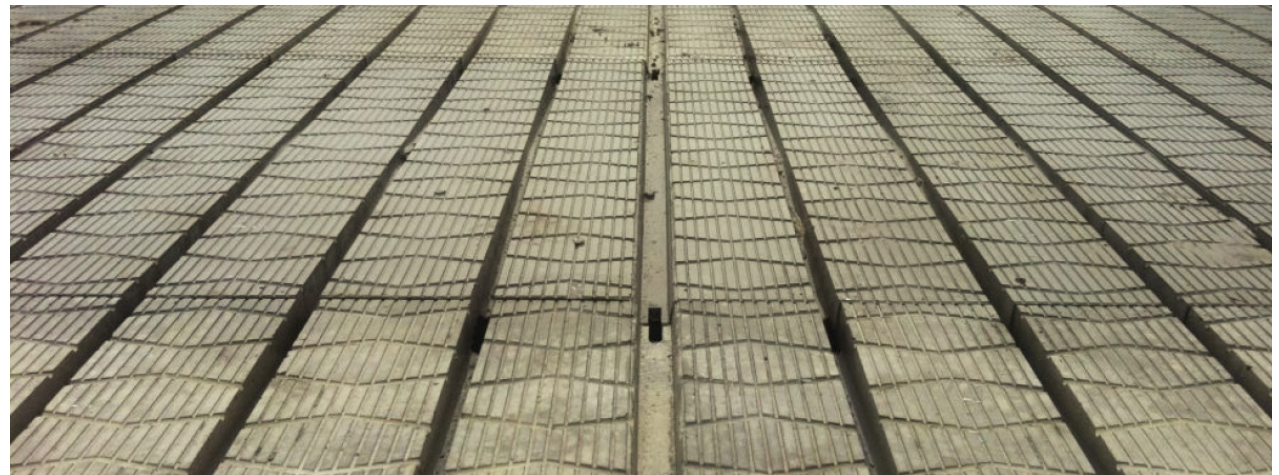
Geprofileerde vloerplaten met sterk hellende langsleuven, urineafvoergat, hellende dwarsgroeven, aaneengesloten gelegd of gescheiden door mestafstorten voorzien van emissiereductie kleppen.

Ammoniak:

Beweiden 6,2 kg NH₃ per dierplaats per jaar

Opstallen 7,1 kg NH₃ per dierplaats per jaar

Voor dit systeem is een voorlopige emissiefactor vastgesteld als bedoeld in de beleidsregels voorlopige emissiefactoren



Swaans beton G6 vloer

A1.24

Omschrijving:

Vloer met geperforeerde, sterk hellende langssleuven, de vloerplaten aaneengesloten gelegd of gescheiden door mestafstorten voorzien van afdichtflappen, met mestschuif.

Ammoniak:

Beweiden 6,2 kg NH₃ per dierplaats per jaar

Opstallen 7,1 kg NH₃ per dierplaats per jaar

Voor dit systeem is een voorlopige emissiefactor vastgesteld als bedoeld in de beleidsregels voorlopige emissiefactoren

Veld-V EA-vloer

A1.25

Omschrijving:

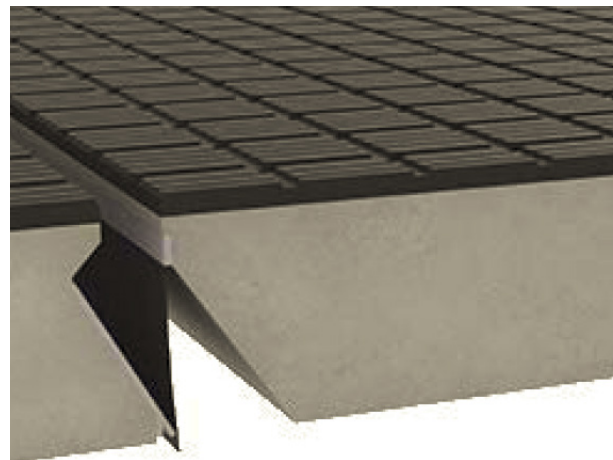
Vlakke vloer voorzien van geprofileerde rubber maten met een hellen profiel naar de mestafstorten.

Ammoniak:

Beweiden 7.1 kg NH₃ per dierplaats per jaar

Opstallen 8.0 kg NH₃ per dierplaats per jaar

Voor dit systeem is een voorlopige emissiefactor vastgesteld als bedoeld in de beleidsregels voorlopige emissiefactoren



Concrelit C10 vloer

A1.26

Omschrijving:

Ligboxenstal met hellende V-vormige vloer voorzien van geprofileerde rubber matten met centrale giergoot en mestschuif.

Ammoniak:

Beweiden 6,6 kg NH₃ per dierplaats per jaar

Opstallen 7,5 kg NH₃ per dierplaats per jaar

Voor dit systeem is een voorlopige emissiefactor vastgesteld als bedoeld in de beleidsregels voorlopige emissiefactoren



Animat Opti CowFloor

A1.100

Omschrijving:

Overige stalsystemen

Roostervloer, Vrijloopstal, Potstal, Hellingstal

Ammoniak:

Beweiden 9,5 kg NH₃ per dierplaats per jaar

Opstallen 11,0 kg NH₃ per dierplaats per jaar

In ontwikkeling



Joz multivloer (rubber sleuenvloer)



