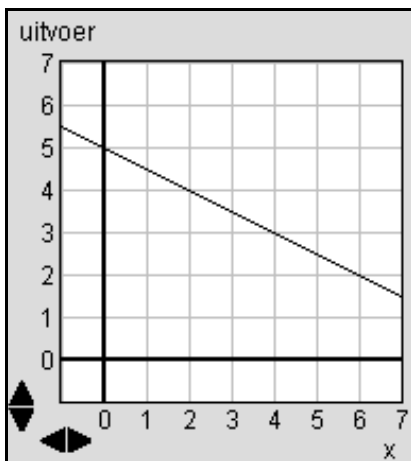
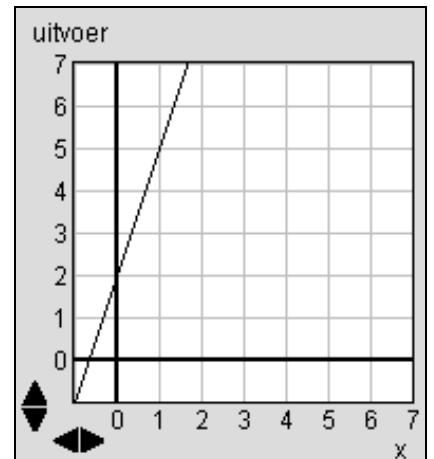


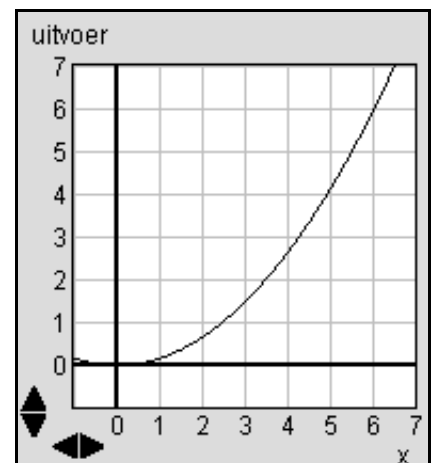
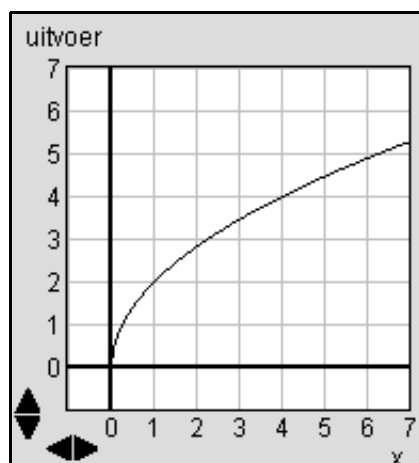
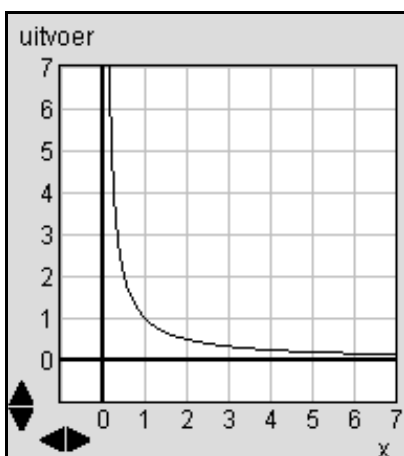
0	2
1	5
2	8
3	11
4	14

0	0
1	1/6
2	4/6
3	9/6
4	16/6

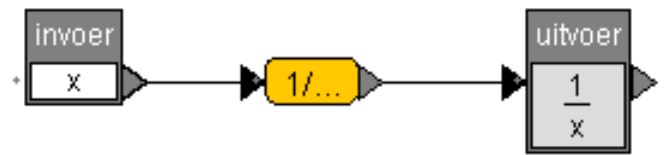


0	?
1	1
2	1/2
3	1/3
4	1/4

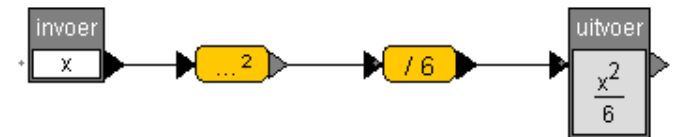
0	5
1	4,5
2	4
3	3,5
4	3



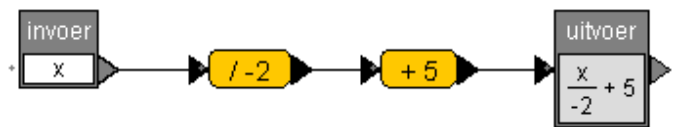
Als de invoer groter wordt,
wordt de uitvoer steeds
langzamer groter.



Als de invoer twee groter
wordt, dan wordt de uitvoer
één kleiner.



Als de invoer één groter
wordt, neemt de uitvoer
met 3 toe.



Als de invoer groter wordt,
wordt de uitvoer steeds kleiner.



Als de invoer groter wordt,
neemt de uitvoer met steeds
grotere sprongen toe.

0	1
1	2
2	4
3	8
4	16