

ASSISTEP

De Trap Assistent Gebruikershandleiding



1 Introductie van de Assistep

Gefeliciteerd met uw Assistep!

We weten dat veel mensen zich onzeker voelen en moeite hebben met traplopen, dit is de reden dat wij de Assistep ontworpen hebben.

Ons doel is om mensen met verminderde mobiliteit, veiliger en makkelijker te laten traplopen. Door een actieve oplossing te bieden behoudt u zo lang mogelijk het vermogen om trap te lopen.

De Assistep is ontworpen voor mensen die te maken hebben met verminderde mobiliteit, maar die nog wel kunnen traplopen met de aanvullende ondersteuning en veiligheid die dit product biedt. Het is CE gecertificeerd voor mensen tot 120kg.

Hoofdonderdelen

- 1.handgreep
- 2.handrail
- 3.veiligheidsrail
- 4.vouwbaar handgreep verbinding
- 5.beweegbaar onderdeel

Gebruik van de Assistep

Er zijn twee algemene regels die u moet onthouden als u de Assistep gebruikt.

1. Duw de handgreep altijd helemaal vooruit totdat uw armen geheel gestrekt zijn, zowel bij het naar boven lopen als naar het beneden lopen op de trap. Dit is om er zeker van te zijn dat er genoeg ruimte is tussen de handgreep en uw lichaam.

2. Doe één handeling tegelijk. Eerst uw armen, dan uw

benen. De meest veilige en ondersteunende manier om de Assistep te gebruiken is de handgreep eerst te verplaatsen voordat u een stap vooruit zet.

Beklim een berg door trap te lopen

Traplopen is net als het beklimmen van een berg, dus op welke bergtop zou u willen staan? Hoeveel meter boven zeeniveau kunt u komen in een jaar tijd?

Als u per dag 5 keer uw trap gebruikt, dan heeft u in slechts een jaar tijd de Mont Blanc (4810mtr) beklommen en weer afgedaald. Neemt u deze uitdaging aan?



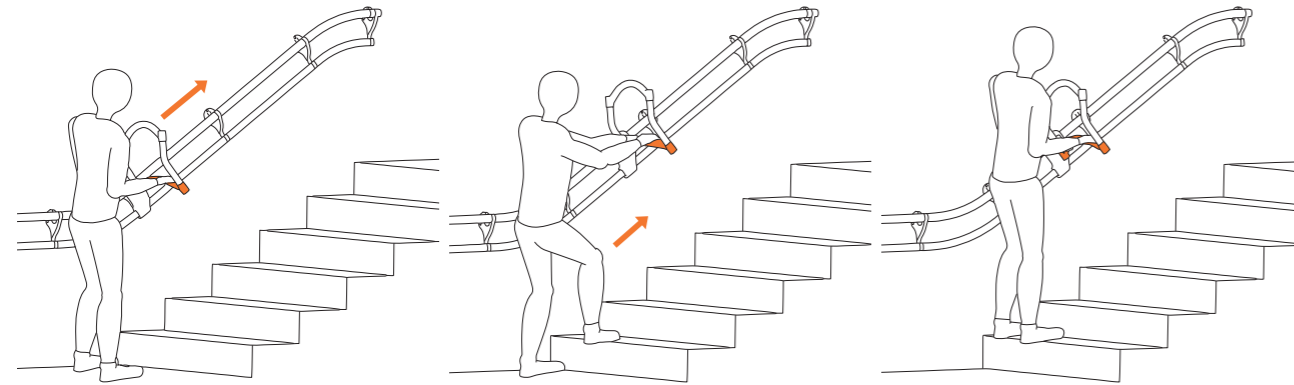
Veiligheidsinformatie

- Gebruik het product zoals het beschreven staat in deze gebruikershandleiding, of zoals getoond door opgeleid personeel.
- Breng geen wijzigingen of aanpassingen aan die niet beschreven staan in deze handleiding.
- Aanpassingen mogen alleen uitgevoerd worden door gecertificeerd service personeel.
- Indien u een vermoeden heeft van fouten of gebreken aan het product, **gebruik het product dan niet voordat het is nagekeken door gecertificeerd personeel.**
- Wanneer de handgreep omhoog getild wordt, is het verplaatsbaar in twee richtingen. Dit dient u daarom niet te doen op het moment dat u de trap oploopt.
- Assistep is een persoonlijke trap assistent en mag niet gebruikt worden door mensen waar het niet voor ingesteld is.



2 Hoe gebruikt u de Assistep

De trap oplopen

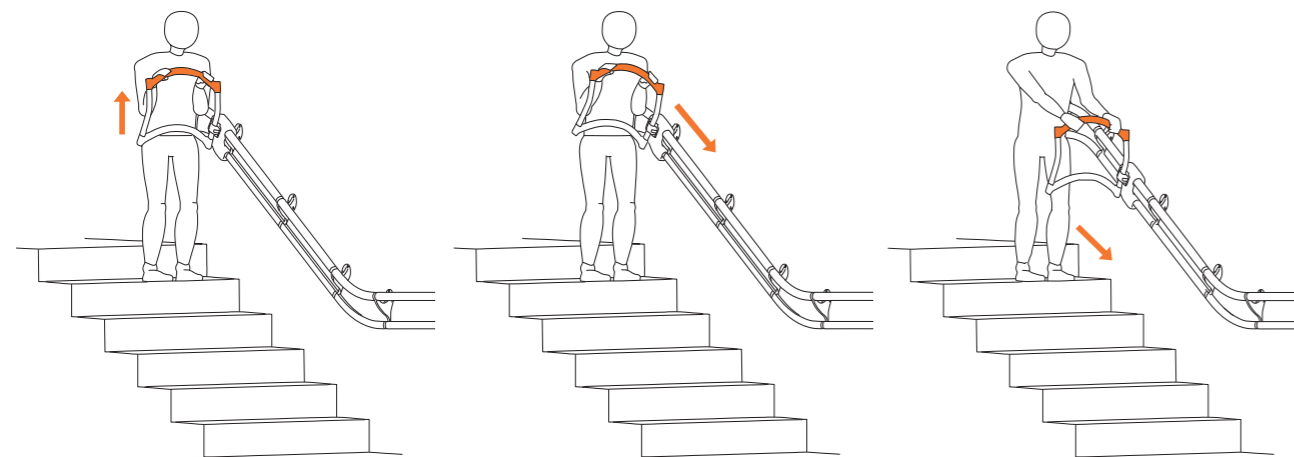


1. Houdt uw handen op het onderste gedeelte van het handvat en duwt de handgreep voor u uit de trap omhoog, totdat uw armen helemaal gestrekt zijn.

2. Wanneer uw armen helemaal gestrekt zijn, laat dan het gewicht van het handvat naar beneden zakken naar u toe. Het handvat zal blokkeren en u krijgt ondersteuning bij het naar boven lopen op de trap.

3. Herhaal punt 1 en 2 bij elke stap die u neemt, totdat u het einde van de handrail bereikt en deze stopt. De handgreep kan naar binnen gevouwen worden.

De trap afdalen



1. Zorg voor een goede grip op het bovenste gedeelte van de handgreep. Til de handgreep lichtjes naar de tegenovergestelde kant van de handrail. Wanneer de handgreep wordt opgetild, wordt het verplaatsbare onderdeel vrijgegeven van de veiligheidsrail.

2. Wanneer de handgreep lichtjes wordt opgetild, laat deze dan langs de rail naar beneden glijden totdat uw armen helemaal gestrekt zijn. Zodra er gewicht komt op de handgreep of u tilt hem niet genoeg omhoog, zal deze blokkeren voor uw veiligheid.

3. Zodra uw armen helemaal gestrekt zijn, zorgt u ervoor dat er gewicht op de handgreep komt. De handgreep zal blokkeren en u krijgt ondersteuning om de trap stap voor stap af te lopen. Herhaal punten bij iedere stap totdat de handgreep uit zichzelf stopt.

Opvouwen van de handgreep wanneer niet in gebruik

Wanneer u klaar bent met het gebruiken van de Assistep, kunt u de handgreep opzij vouwen en de Assistep zal niet veel plaats innemen.

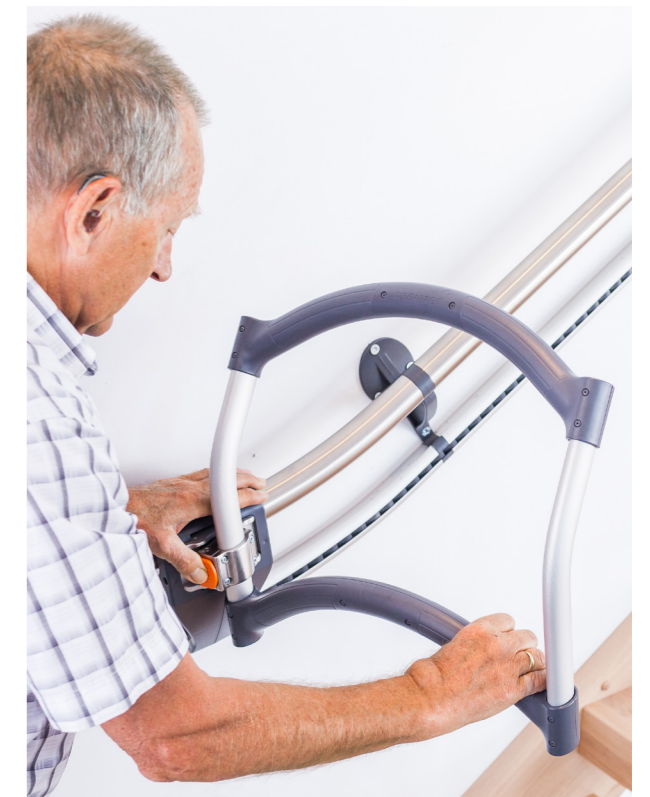
Door het tegelijkertijd indrukken van de oranje knop en het omhoogduwen van de handgreep, kan het handvat langs de rail opgevouwen worden.

Wees voorzichtig bovenaan de trap zodat de handgreep geen belemmering vormt voor bijvoorbeeld ramen en deuren. Is dit het geval dan zou u de handgreep iets eerder kunnen opvouwen zodat de handgreep stopt waar de rail stopt.



Let op!

- Wanneer u uw armen niet volledig strekt bij het voortbewegen van de handgreep, kan het zijn dat u te dicht bij de handgreep komt te staan tijdens het traplopen. Dit kan lastig zijn bij het naar boven lopen op de trap op het moment dat u de handgreep naar voren wilt duwen vanuit de geblokkeerde positie.
- Bij het opvouwen van de handgreep of het uitvouwen hiervan, bestaat er een mogelijkheid van beklemming van uw vingers tussen het schuifbare onderdeel en de handgreep verbinding. Wees voorzichtig wanneer u deze handeling uitvoert.



3 Kies uw grip

De hoogte van de handgreep kan aangepast worden aan uw lichaamslengte en is ergonomisch ontworpen met twee hoogten, zodat u de meest comfortabele hoogte kunt kiezen bij het traplopen. Kies de grip die u de beste ondersteuning en veiligheid biedt:

1. Standaard grip

De meest gebruikte manier om de handgreep te verplaatsen is door aan elke kant van de handgreep een hand te plaatsen. Dit kan zowel op het bovenste als onderste gedeelte van de handgreep.

2. Één hand

De Assistep kan met één hand gebruikt worden bij het traplopen. We adviseren u dat u uw hand in het midden plaatst van de handgreep wanneer u deze naar boven of beneden duwt.



3. Combineer de handgreep en de handrail

U krijgt meer steun bij het vooruit duwen van de handgreep wanneer u met één hand de handrail vast houdt en met de andere de handgreep.

4. De handgreep verticaal vasthouden




Wanneer u de trap naar beneden neemt, heeft u wellicht de voorkeur uw hand aan de zijkant van de handgreep vast te houden. Door de handgreep op deze manier vast te houden maakt dit het opheffen en vooruitduwen mogelijk makkelijker bij het afdalen van de trap.

4 Technische informatie

De Assistep is CE gecertificeerd in overeenstemming met 93/42/EEC Richtlijn medische hulpmiddelen en ontwikkeld en getest in overeenstemming met:

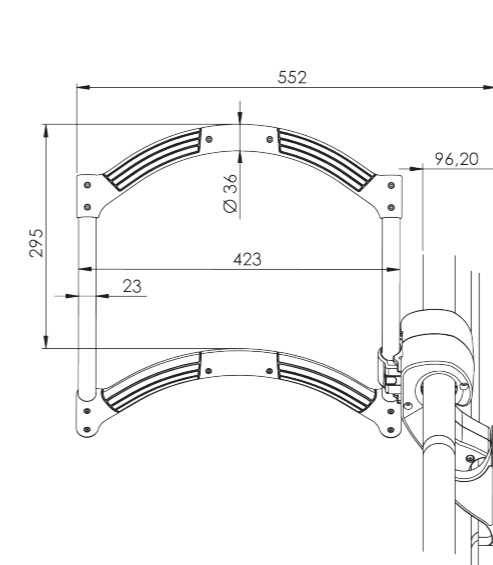
- EN ISO 12182:2012 Hulpmiddelen voor personen met een handicap - algemene eisen en de testmethoden
- EN ISO 14971:2012 Medische hulpmiddelen - risicomanagement

De Assistep is een klasse 1 product en is geschikt voor gebruikers tot 120kg.

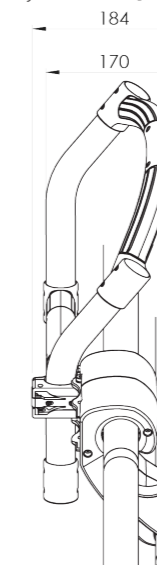
	Maximaal gewicht gebruiker	120 kg
	Lengte gebruiker	120-200 cm
	Reiniging	Gebruik water met zeep en een zachte doek. Gebruik geen oplosmiddelen, hoge druk reiniger of andere schoonmaakmethoden die schadelijk kunnen zijn voor het product.

Specificaties [mm]:

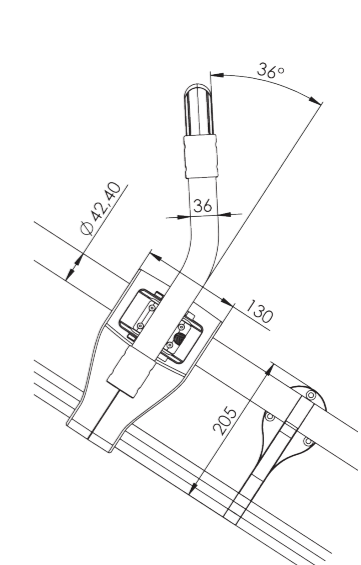
1. Handgreep, vooraanzicht [mm]



2. Handgreep opgevouwen, zijaanzicht [mm]



3. Handgreep, zijaanzicht [mm]



Breedte handgreep in gebruik	55,2 cm (57,2 cm met achterwand)
Breedte handgreep opgevouwen	18,4 cm (20,4 cm met achterwand)
Diameter handrail	42,4mm (standaard)
Gewicht, handgreep en beweegbare deel	3,5 kg
Materiaal	Aluminium, roestvrij staal, ABS, POM
Gebruikstemperatuur	5 - 30 graden celsius
Temperatuur tijdens transport	0 - 40 graden celsius
Garantie	2 jaar, indien de installatie en service uitgevoerd zijn door gecertificeerd personeel en wanneer het product gebruikt is zoals beschreven in deze gebruikershandleiding.

Wat is uw ervaring met de Assistep?

Wanneer u een idee heeft hoe we de Assistep kunnen verbeteren zodat u meer ondersteuning heeft tijdens het traplopen, laat het ons alstublieft weten. We zijn altijd op zoek naar manieren om de Assistep te verbeteren.

We zouden ook graag uw verhalen en ervaringen willen horen over het gebruik van de Assistep. We kijken uit naar uw reactie.



Verkoop in Nederland via:

M'BILITY

Florijnstraat 8A

4879 AH Etten-Leur

WWW.MBILITY.NL

INFO@MBILITY.NL

TLF: +31 (0) 76-7002004