

Biedermeiertijd

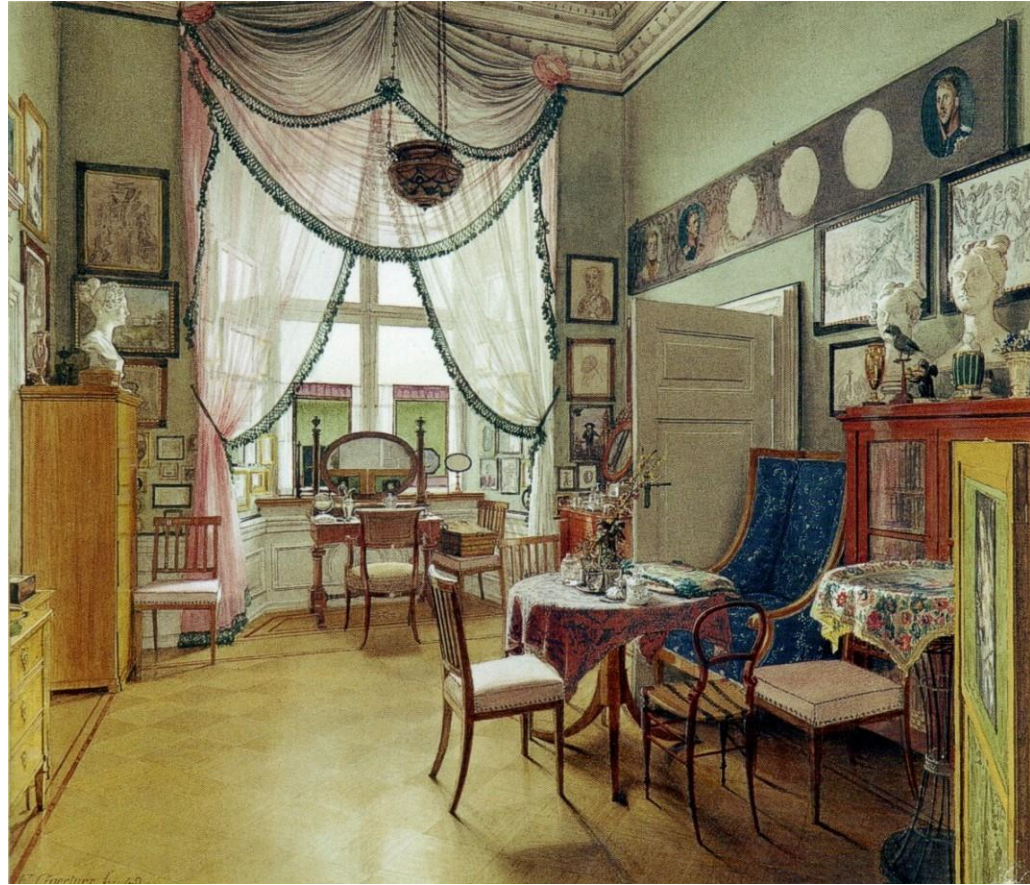
1815-1850

Interieurstijlen: Biedermeier(1815-1850)

- Terug naar de gemoedelijke sfeer van het huiselijk leven.
- Veel bloemmotieven in het interieur
- Gestreept-en bloemetjesbehang
- Lage strakke marmeren schouw
- Houten vloeren met kleden
- Meubels van kersenhout/mahoniehout met geometrisch karakter. (cirkels, ovalen, vierkanten en rechthoeken)
- Comfortabelere huizen: gaslicht, waterleiding en circulatiekachel
- Eerste kamerplanten in het interieur
- Bergmeubel etagère. Bruidstaart heeft zijn oorsprong in de Biedermeiertijd.

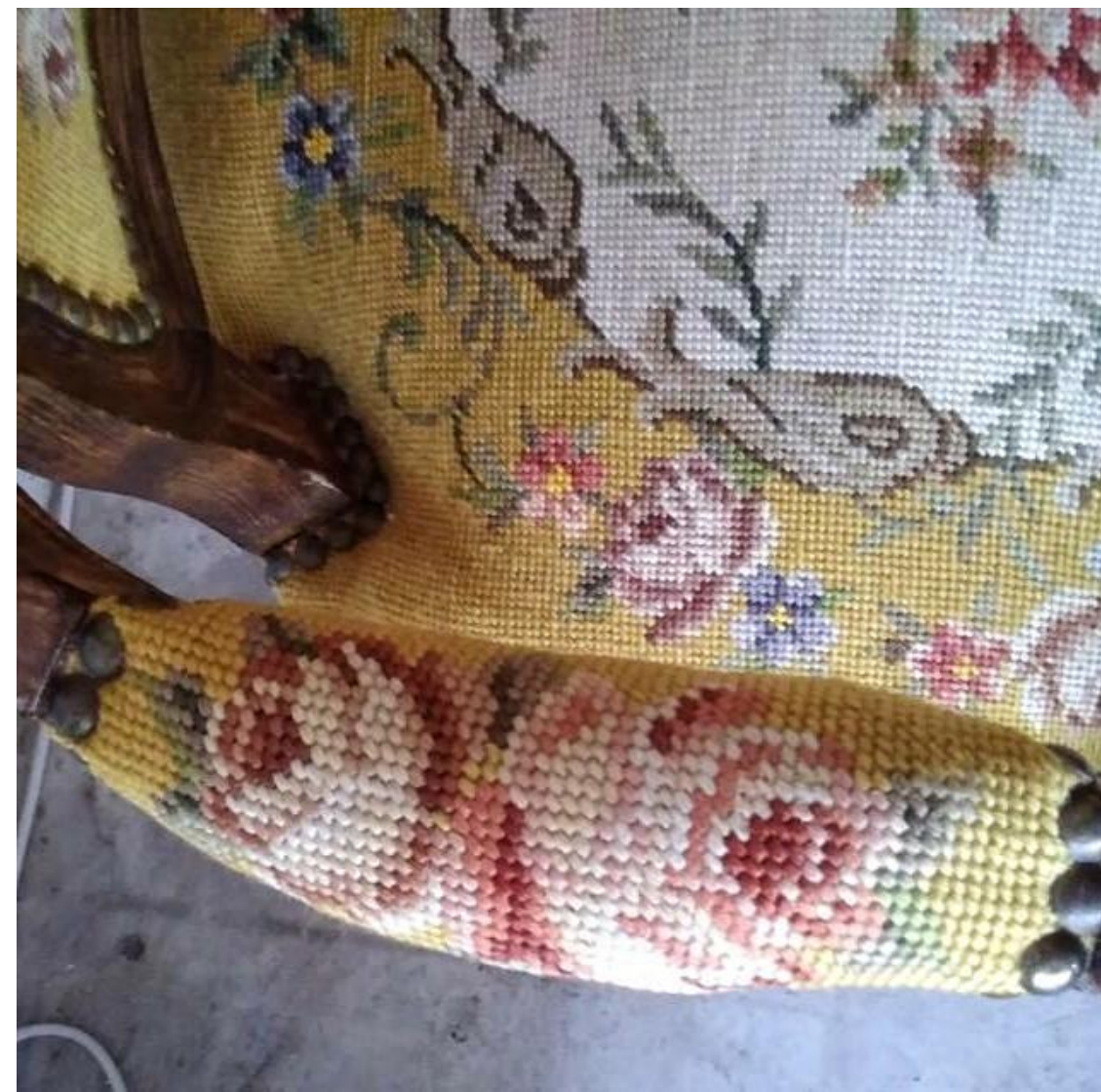
Biedermeier interieur:





Bergmeubel en etagère (bruidstaart)





Kleding:



Hoeden:





Bloemwerken:

- Biedermeierboeket;

→ kortstelige bloemen werden op stokjes gebonden en als rond, compact boeket gebonden.

→ vaak met manchets



- Biedermeier; ronde compacte schikking (in Weense mand); soms in ringen of bont gemengd



- Mille-Fleurs; (duizend bloemen)
- Een los uitgewerkte biedermeier in ronde of ovale vorm, vaak gestoken in Weense mand



- Etagère; Vaak als tafelschikking gebruikt, meestal met bloemen en fruit.



Poëzieplaatjes:

