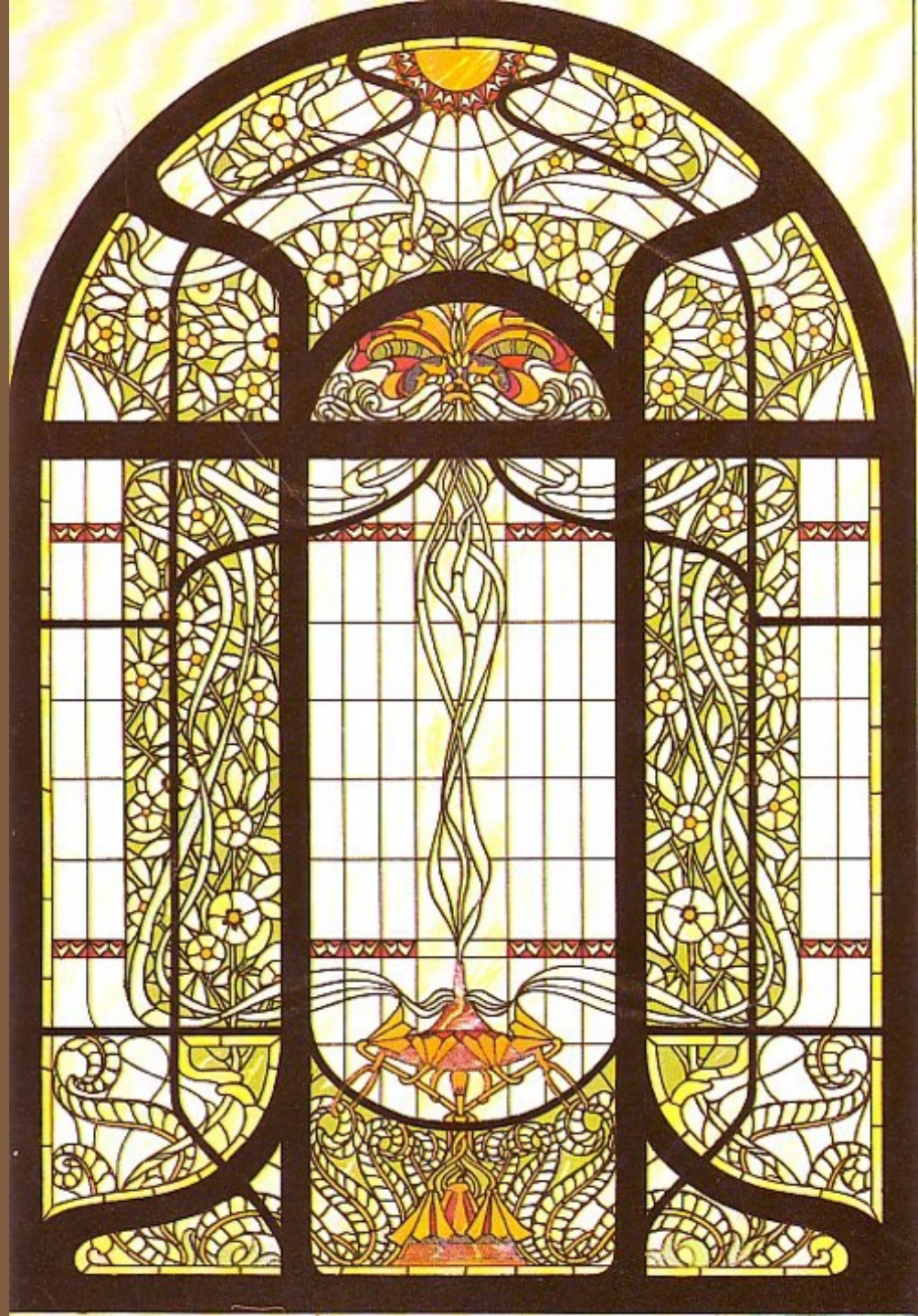




Jugendstil
1890-1910

Kunststroming met
de natuur als
inspiratiebron





Prehistorie 12.000 v Chr.- 3000 v. Chr.	Oude Egypte 3000 v. Chr. – 30 v. Chr.	Oude Griekenland 1100 v.Chr.-150 v. Chr. Klassieken	Romeinse rijk 200 v. Chr.- 300 n. Chr. Klassieken	Romaans 1000-1200 en Gotiek 1200 – 1400 Middeleeuwen	Re na is s a n c e 1 4 0 0 - 1 6 0 0	Bar ok 1 6 0 0 - 1 7 0 0	1 8 e e e u w 1 9 e e e u w	2 0 e E E U W
--------------------------------------------	------------------------------------------	---------------------------------------------------------------	-----------------------------------------------------------------------	----------------------------------------------------------------------	------------------------------------------------------------------------------------------	--------------------------------------------------------	------------------------------------------------------------------------	---------------------------------



Vooral in gebruiksvoorwerpen (toegepaste kunst), gebouwen (architectuur) en schilderijen











Art-nouveau

Frankrijk

Slaoiestijl

Nederland

Stile floreale

Italie

Modern style

Engeland en Amerika

Sezessionstil

Oostenrijk

Modernisme

Spanje

Nederland

Slaoliestijl

Jan Toorop



Frankrijk

Art nouveau



Hector Guimard: o.a metro

België

Victor Horta Brussel





Italië Stile floreale



Engeland/
Amerika

Modern style
Liberty style

Tiffany

Kunst combineren met de
behoefte van het dagelijks leven



Oostenrijk Sezessionstil



Gustave
Klimt



Spanje



Catalaans
modernisme

Antoni
Gaudi









Casa Battlo

Golvend, zeedieren, monsters,. Thema de drakendoder Sint Joris






Casa mila

Parc Guell
Stadspark Barcelona









Kenmerken

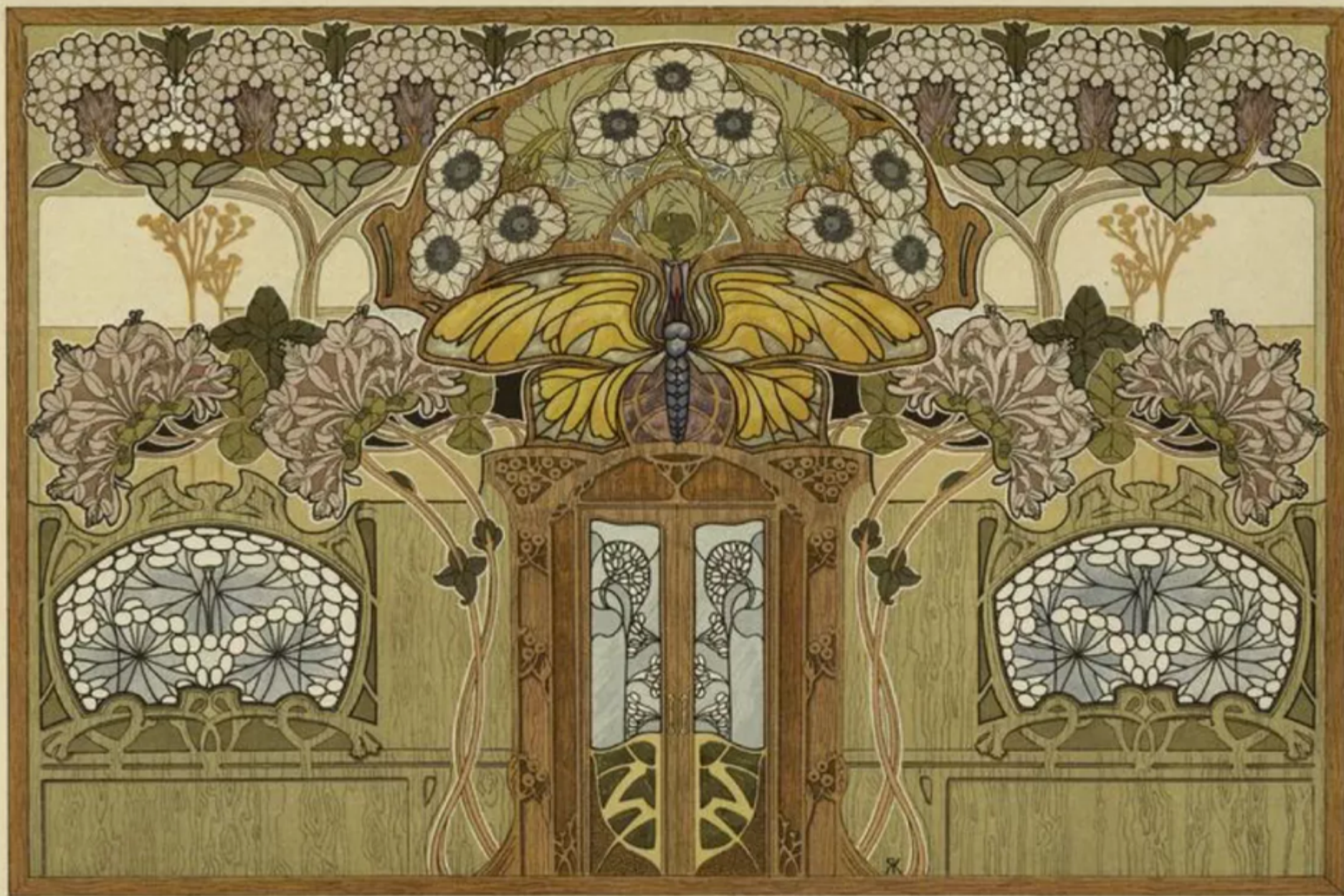
Bloemen, bladvormen

In de natuur asymmetrisch

Motieven/ patronen uit flora (papaver, Iris) en fauna (Libelle, zwaan en pauw)

Vrouwen met lang golvend haar

Vloeiende lijnen, licht donker contrast



Dekorative Vorbilder XIII.

A. Gütericht, Stuttgart.

Verlag von J. Hoffmann, Stuttgart.