

Industrial



Epoke

SIRIUS COMBI

Combinatiestrooimachine
geschikt voor:

- droogstrooien
- natzoutstrooien
- vloeistof sproeien

Trechtervolumes: 5-9 m³

WINTERMACHINES



Schuitemaker

We make it work.



Scandinavische kwaliteit!

De barre winters in Scandinavie zorgen er voor dat alle Epoke-producten uiterst robuust en solide zijn gebouwd. Ze zijn immers berekend op zeer frequente en langdurige inzet, tijdens de meest extreme omstandigheden. Dat vertaalt zich voor de Nederlandse situatie naar oerdegelijke kwaliteit met een langere levensduur.

Functioneel ontwerp

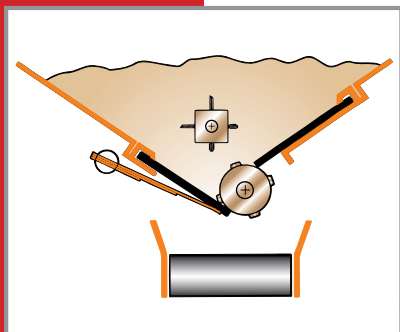
Het robuuste en functionele ontwerp van de Sirius Combi garandeert optimale werkomstandigheden. Zowel voor de chauffeurs als voor het management. Zo zijn alle hoofdfuncties voor het legen, het vullen met natzout ergonomische verantwoord aan de achterzijde van de strooier geplaatst. De chauffeur hoeft niet op de strooier te klimmen en kan alles vanaf de grond bedienen.

De Sirius Combi zorgt voor optimale flexibiliteit; probleemloos kan gewisseld worden tussen droogzout, natzout of sproeien.

Unieke strooitechniek

Door het unieke Epoke doseersysteem met speciale vloeistofsproeipijpen kan de Sirius Combi zowel nat- als droog strooiemateriaal verspreiden over de gehele wegbreedte. Dat kan ook op hoge snelheid (tot 80 km/uur) met behulp van de speciaal ontworpen Spratronic-sproeinoozles (optioneel). Dit systeem zorgt ervoor dat de chauffeur zijn rijnsnelheid zonder belemmeringen veilig kan aanpassen aan de snelheid van het overige verkeer.

Het unieke Epoke systeem bevordert een uniforme en accurate dosering van het strooiemateriaal. Ongeacht buitentemperaturen of de kwaliteit van het strooiemateriaal.



Onderhoudsvriendelijke besturingsbehuizing (IP44) met alle belangrijke componenten duidelijk, overzichtelijk en ruim toegankelijk gerangschikt. De naar boven draaiende servicedeur geeft beschutting tegen regen en sneeuw.



Draadloze afstandsbediening

De draadloze EpoMaster® IV afstandsbediening (optioneel) zorgt voor snelle wisselingen van het strooiematerieel. Met één knop kunnen ook strooi patroon en de symetrie van het strooi patroon worden aangepast. Geen aanvullende voertuigbedrading nodig, dus snel van voertuig te wisselen.



6 mogelijkheden in één strooier

Zout



Zand



Split



Natzout



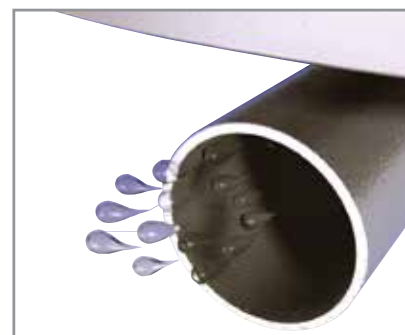
Vloeistof



Combinaties van natzout met droog strooiemateriaal



Strooien van droog materiaal en bevochtigd droog materiaal via de strooiplaat. Natzout kan op hoge snelheden worden verspreid dankzij de speciale de Spratronic-nozzles.



De unieke vormgeving van de vloeistofsproeipijpen zorgt voor een maximale druppelgrootte. Dit garandeert bovendien een homogeen en consistent strooibeeld.

Doseersysteem

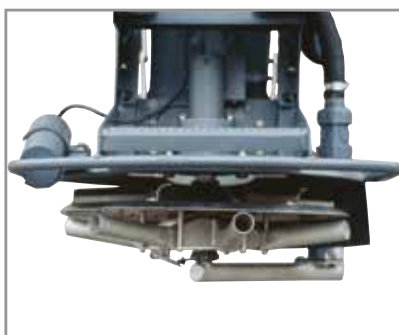
Het Epoke strooisysteem distribueert probleemloos allerlei typen stroomaterialen. De onbelaste, snelle aanvoerband start soepel, onafhankelijk van buitentemperaturen of type stroomateriaal.

Het Epoke-strooi principe bestaat uit:

- RVS Mixer/menger; voorkomt de opeenhoping van stroomateriaal en breekt zoutklonten om zo voor een gelijkmatige en continue zoutafgifte te zorgen
- Doseerwals; voor gelijkmatig legen van de strooier over de hele strooierlengte
- Onbelaste, snelle transportband zorgt voor makkelijk en accuraat transport naar de strooiplaat zonder zoutbrokken en -klonten; dat bevordert een regelmatig strooi patroon

Voordelen:

- Onbelaste band
- Laag aanlooppkoppel, laag energieverbruik
- Minimale slijtage en onderhoudsvriendelijk
- Gelijkmatige aanvoer van stroomateriaal
- Klontenbreker zorgt voor egaal stroomateriaal
- Geen opeenhoping van stroomateriaal op aanvoerband
- Gelijkmatige leging van de strooier voorkomt verschuiving van zwaartepunt op het voertuig
- Foutloze dosering van alle typen stroomateriaal
- Constant en regelmatig strooi patroon



De strooiplaat met twee secties combineert droog materiaal van boven en vloeistof van beneden via zes speciale vloeistofpijpen.



De (optionele) installatie van verschillende binnen- en/of buitentanks levert maximale flexibiliteit wat betreft de benodigde capaciteit aan droog- en nat strooi materiaal.



De impeller pomp garandeert een altijd accurate vloeistof distributie. Alle Epoke vloeistof-pompen zijn bovendien extra tegen corrosievorming beschermd.

Aandrijfsystemen



Hydraulisch systeem:

- SH voertuig hydraulisch systeem.
- 40 – 50 l/min. 170 bar bij 60 km/u.
- Max 75 l/min. kort.



Dieselmotor

- SE – eigen dieselmotor.



SW – vijfde wiel (rijbaanwiel)

- Een flexibele optie, die de strooier onafhankelijk maakt van het voertuig.
- Een patent van Epoke A/S.

Naafaandrijving

- Met eenvoudig gereedschap snel te monteren
- Voertuig wordt ca. 20 cm breder
- Voertuiggebonden

Sirius Combi

- 6 typen strooi- en sproeimethoden
- Nat strooien op hoge snelheid
- Snel anticiperen op veranderende weers- en wegomstandigheden
- Strooi schotel met twee secties voor strooien en sproeien
- Simultaan nat en droog strooien
- Flexible capaciteit voor droog en nat strooien
- Zes op afstand bestuurbare strooi instellingen
- Accurate dosering
- Reductie van zouthoeveelheden
- Milieubewust gladheid bestrijden

Scandinavische kwaliteit!

De barre winters in Scandinavie zorgen er voor dat alle Epoke-producten uiterst robuust en solide zijn gebouwd. Ze zijn immers berekend op zeer frequente en langdurige inzet, tijdens de meest extreme omstandigheden. Dat vertaalt zich voor de Nederlandse situatie naar oerdegelijke kwaliteit met een langere levensduur.

Opties

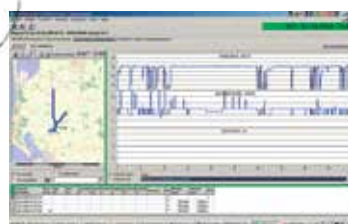
**EpoSat®
GPS-gestuurd strooien**



**Draadloze EPOMASTER® IV
afstandsbediening**



**Dataregistratie
met GSM & GPRS**



Spratronic-spuitnozzels



Schuitemaker

We make it work.

Schuitemaker Industrial B.V. | Morsweg 18 - 7461 AG Rijssen - Holland
Tel.: +31 (0)548 - 51 41 25 | www.sr-schuitemaker.nl

Teneinde hoge en uniforme productstandaarden te behouden en te verzekeren is Epoke A/S door Lloyd's register gecertificeerd voor:

- ISO 9001:2000
- TLF B-3 goedkeuring
- GS goedkeuring
- E1 goedkeuring
- RoHS directief
- WEEE directief

