

# 1 Groene vingers

## opdracht 1

Beantwoord de volgende vragen. Gebruik daarbij de context 'Plantenkweker' (zie afbeelding 100 van je handboek).

- 1 Uit de context kun je verschillende werkzaamheden afleiden die een plantenkweker uitvoert en die direct te maken hebben met het kweken van de planten (dus geen leidinggevende werkzaamheden). Noem drie van deze werkzaamheden.

– Voorbeelden: de grond bewerken,  
– inzaaien, inplanten, bemesten,  
– beregenen.

- 2 Frank vergelijkt de sapstroom van twee even grote planten van dezelfde soort. De sapstroom is de stroming van water met daarin opgeloste stoffen. Plant A verdampt veel water, plant B verdampt weinig water.

In welke plant zal de sapstroom in de houtvaten het snelst stromen?

In plant A.

- 3 Leg uit dat wanneer een plant veel water verdampt, dit mee kan helpen aan een goede groei van de plant.

Als een plant veel water verdampt, wordt veel water met mineralen aangevoerd. Water is nodig voor de fotosynthese. Hierdoor kan veel glucose worden gevormd. Uit de glucose kunnen andere organische stoffen worden gevormd (assimilatie) om de plant te laten groeien. Hiervoor zijn ook mineralen nodig. Door fotosynthese en assimilatie kunnen dus veel nieuwe cellen worden gemaakt en kan een plant groeien.

- 4 Frank gebruikt een verdampingsmeter om stress in de plant te meten. In afbeelding 95 zie je een grafiek die verdamping in een plant uit zijn kas weergeeft en de verwachte verdamping in een gezonde plant.

In welke tijdsperiode van de dag is er bij deze plant sprake van stress? Leg je antwoord uit.

's Middags van 12 tot 18 uur, want dan is er minder verdamping dan verwacht bij een gezonde plant.

- 5 Op welke manier kan Frank ervoor zorgen dat de planten uit afbeelding 95 minder stress ondervinden? Leg je antwoord uit.

Frank moet zorgen voor droge(re) lucht in de kas. Dit kan door bijvoorbeeld ventilatie in de kas of door de (dak)ramen te openen. Hierdoor daalt het vochtgehalte in de kas en stijgt de verdamping in de planten.

- 6 Franks planten brengen meer geld op wanneer het bladoppervlak groter is. Hoe meer licht wordt onderschept, hoe groter het bladoppervlak is. Frank meet op vijftien punten in zijn kassen hoeveel licht zijn planten onderscheppen gedurende de groeiperiode. In afbeelding 96 zie je daarvan een grafiek.

In welke periode groeit het bladoppervlak van zijn planten het snelst: in week 5 tot en met 10 of in week 10 tot en met 15? Leg je antwoord uit.

In week 5 tot en met 10. In deze periode neemt de hoeveelheid licht die wordt onderschept het snelst toe. (Als planten veel licht onderscheppen, is het bladoppervlak groot.)

7 Leg uit dat het voor het bedrijfsresultaat belangrijk is dat Frank kennis heeft van planten.

*Door zijn kennis kan Frank zijn planten op de juiste manier kweken, waardoor het bedrijfsresultaat goed is.*

8 Plantenkweker is een leuk beroep met afwisselende werkzaamheden.

Lijkt het beroep wat voor jou? Streep door wat niet van toepassing is. Leg je antwoord uit. Noem hierbij minstens één leuke of één minder leuke kant van dit beroep.

Het beroep van plantenkweker LIJKT MIJ WEL WAT / IS NIETS VOOR MIJ, omdat:

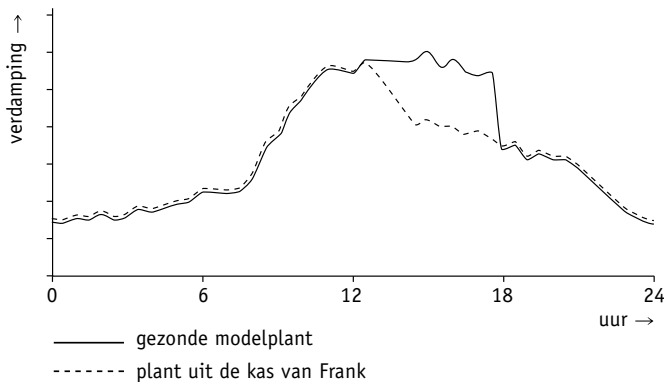
.....

.....

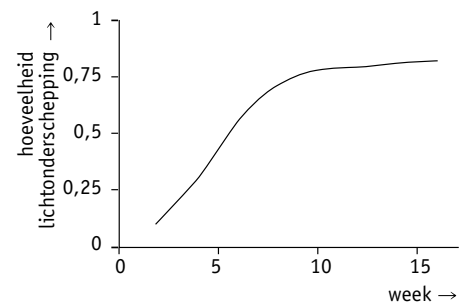
.....

LAAT JE DOCENT JE ANTWOORD CONTROLLEREN.

▼ Afb. 95 Stress in de plant meten.



▼ Afb. 96 Grafiek van de groeiperiode.



**opdracht 2**

Beantwoord de volgende vragen. Gebruik daarbij de contexten 'Medewerker in een tuincentrum' en 'Hovenier' (zie afbeelding 101 en 102 van je handboek).

1 Kruis bij elk van de werkzaamheden aan bij welk beroep ze horen. Sommige werkzaamheden horen bij beide beroepen.

	Medewerker tuincentrum	Hovenier
Administratieve werkzaamheden		X
Bloemschikken	X	
De kassa bedienen	X	
Klanten adviseren	X	X
Onderhandelen		X
Planten oppotten	X	
Tuinen aanleggen		X
Verzorgen van de planten	X	X
Voorraad bijvullen	X	

- 2 Welke drie eigenschappen heb je volgens Mirna in elk geval nodig als medewerker in een tuincentrum?

- *Klantgerichtheid.*

- *Enthousiasme.*

- *Deskundigheid.*

- 3 Cheng zegt dat je als zelfstandig ondernemer bepaalde capaciteiten nodig hebt om een bedrijf goed te runnen.

Noem drie van deze capaciteiten.

- *Voorbeelden: administratie kunnen voeren (onder andere de financiën),*

- *plannen kunnen maken, ordelijk en overzichtelijk kunnen werken,*

- *kunnen onderhandelen (met leveranciers), doorzettingsvermogen hebben.*

- 4 Met de opleiding Natuur & Groene ruimte kun je voor veel verschillende beroepen worden opgeleid. In de contexten heb je gelezen over een medewerker in een tuincentrum en een hovenier. Andere beroepsmogelijkheden zijn bos- en natuurbeheerder, tuinontwerper, medewerker milieueducatie, toezichthouder bij het waterschap. Bij de opleiding leer je hoe je de natuur en groene leefomgeving inricht en beheert.

Lijkt deze opleiding wat voor jou? Streep door wat niet van toepassing is. Leg je antwoord uit. Noem hierbij minstens één leuke of één minder leuke kant van deze opleiding of de genoemde beroepen.

De opleiding Natuur & Groene ruimte LIJKT MIJ WEL WAT / IS NIETS VOOR MIJ, omdat:

.....

.....

.....

.....

**LAAT JE DOCENT JE ANTWOORD CONTROLEREN.**

### opdracht 3

Je hoeft geen 'groene vingers' te hebben om planten te verzorgen in je eigen huis, tuin of kas. Met de juiste informatie weet je precies hoe je jouw planten verzorgt. Deze informatie vind je op het etiket van een plant. In afbeelding 97 zie je de etiketten van drie verschillende soorten planten. Beantwoord de volgende vragen.

- 1 Op het etiket staat altijd de benaming van de plantensoort. Bovenaan staat de Nederlandse naam. Welke benaming vind je nog meer op het etiket?

*De Latijnse/wetenschappelijke benaming.*

- 2 Welke plant is geschikt om in de volle zon te plaatsen?

*De cowboycactus (Euphorbia ingens).*

- 3 Welke plant moet je één keer per week dompelen in een bak met water?

*De maanorchidee (Phalaenopsis amabilis).*

- 4 Hoe vaak hebben de planten mest nodig? Omschrijf in je eigen woorden.

*Eén keer per maand of per twee maanden.*

- 5 Leg uit of de planten van de afbeelding binnenplanten of buitenplanten zijn.

*Binnenplanten, want ze kunnen niet tegen een temperatuur lager dan 15 of 20 °C.*

- 6 Welke plant(en) moet je snoeien na de bloei?

*De maanorchidee (Phalaenopsis amabilis).*

- 7 Waarom zou het afgeraden worden om een gatenplant te houden als je ook huisdieren hebt?


*De gatenplant is giftig voor (sommige) huisdieren.*

8 Welke plant heeft de minste verzorging nodig?

*De cowboycactus (Euphorbia ingens).*.....

▼ **Afb. 97** Etiketten van drie verschillende soorten kamerplanten.

**Maanorchidee**  
*Phalaenopsis amabilis*



☀️ ⚠️ 1x /WK 🍷 1x /M

🌡️ 25°C 15°C ✂️ 🚫🔪


**Gatenplant**  
*Monstera deliciosa*



☀️ ⚠️ 1x /WK 🍷 1x /M

🌡️ 25°C 15°C 🚫🔪 🚫🐾

**Cowboycactus**  
*Euphorbia ingens*



☀️ 1x /2WK 🍷 1x /2M

🌡️ 35°C 20°C 🚫🔪