



GEZONDHEIDSKUNDE-
AFP LES 3

Ademhalingsstelsel

INLEIDING

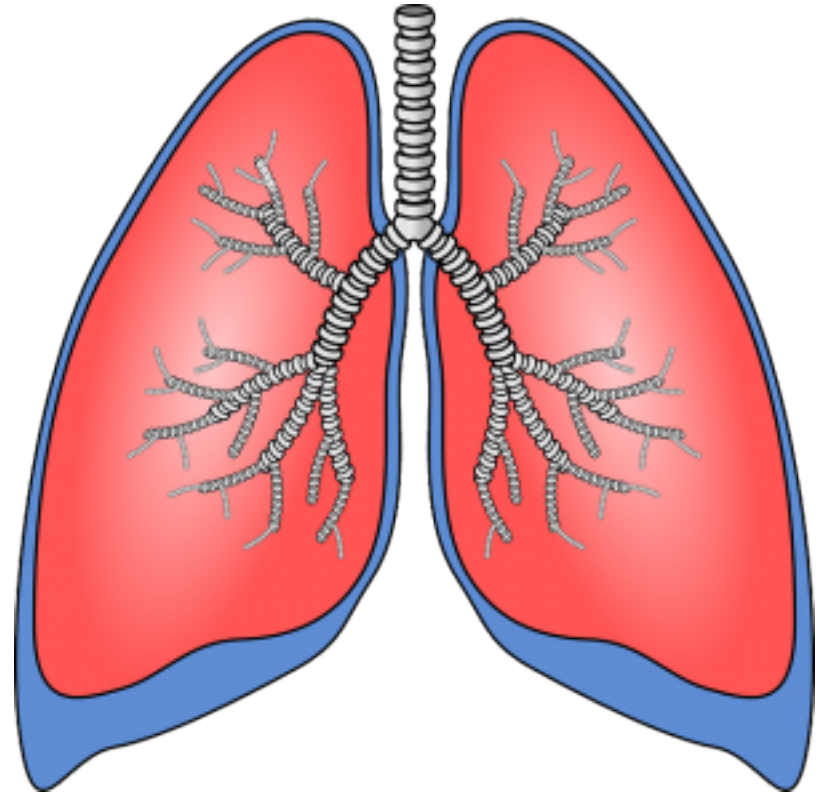
Neus- en mondholte

Keelholte

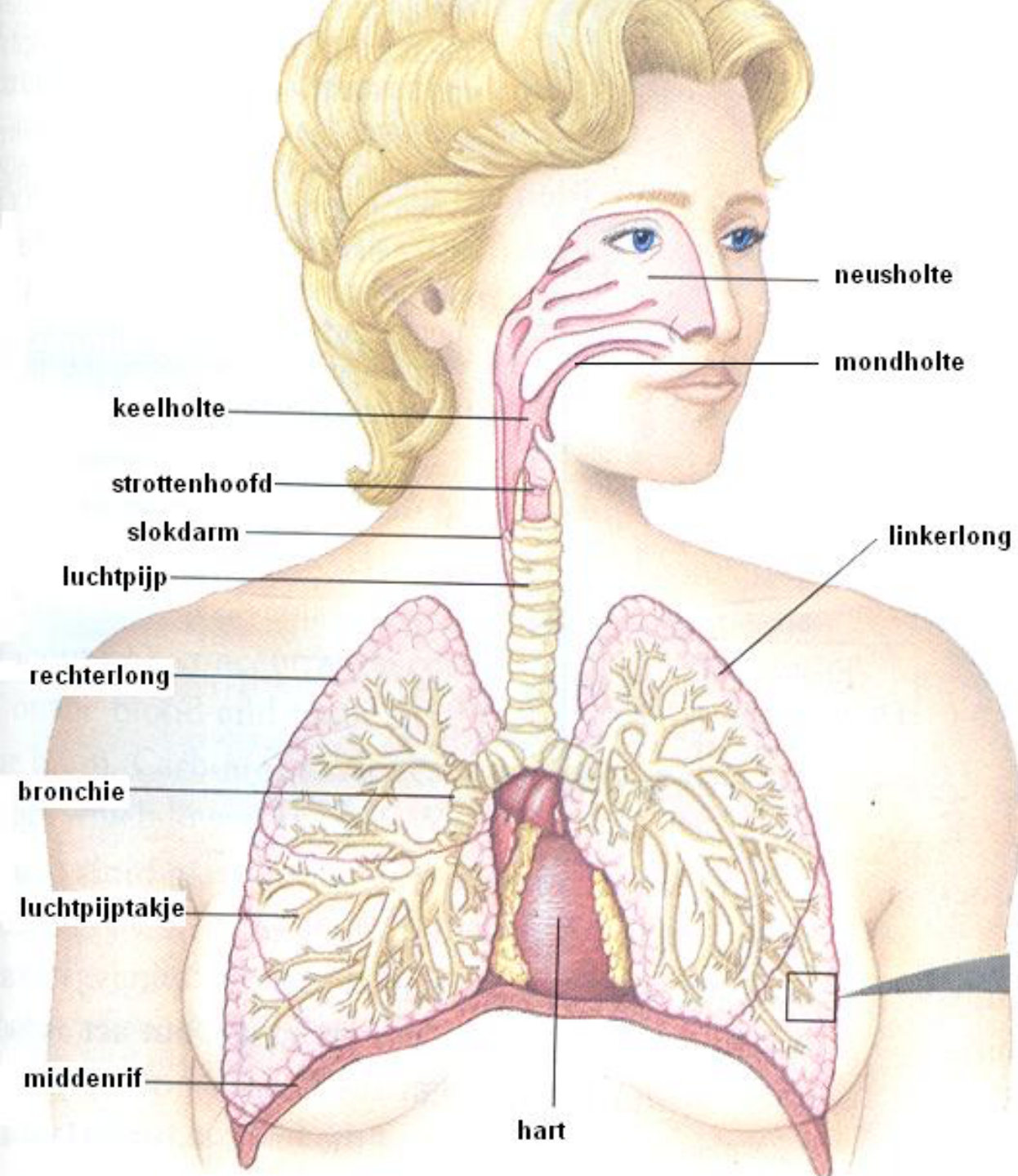
Strottenhoofd

Luchtpijp en luchtpijptakken

Longen



ADEMHALING

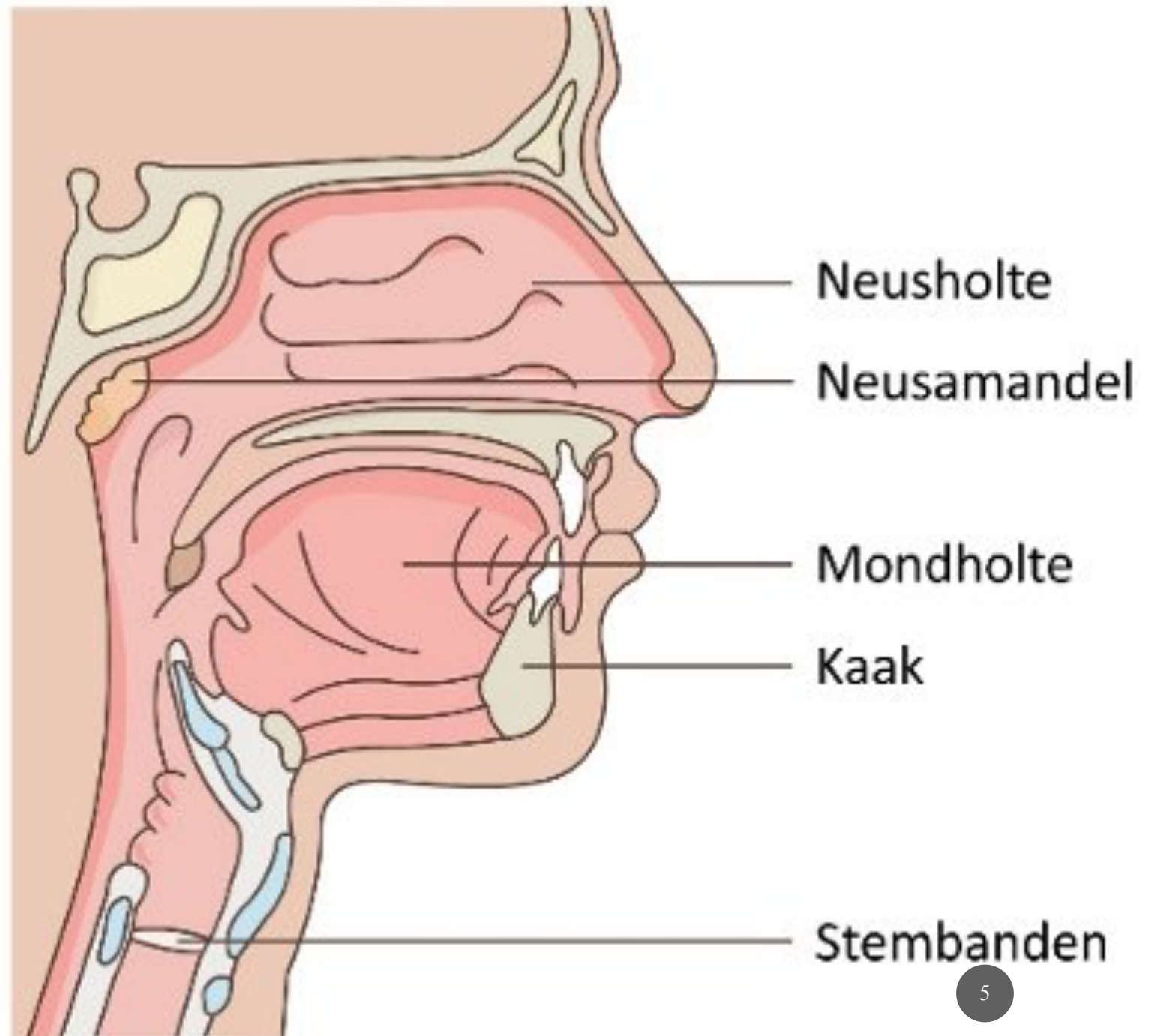


- Ademhaling is afwisselen in en uitademen via de neus of mond
- Inademing door de neus of mond: lucht via keelholte, strottenhoofd, luchtpijp en luchtpijptakken naar de longblaasjes
- In de longen neemt bloed zuurstof op uit de lucht
- Bij uitademing wordt kooldioxide afgegeven
- Kooldioxide (koolzuur) is een afvalproduct van celstofwisseling

ADEMHALING

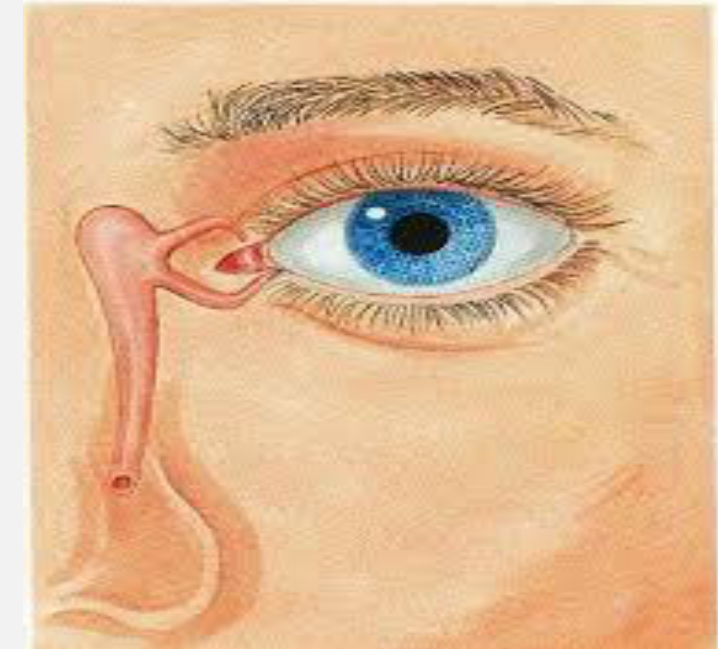
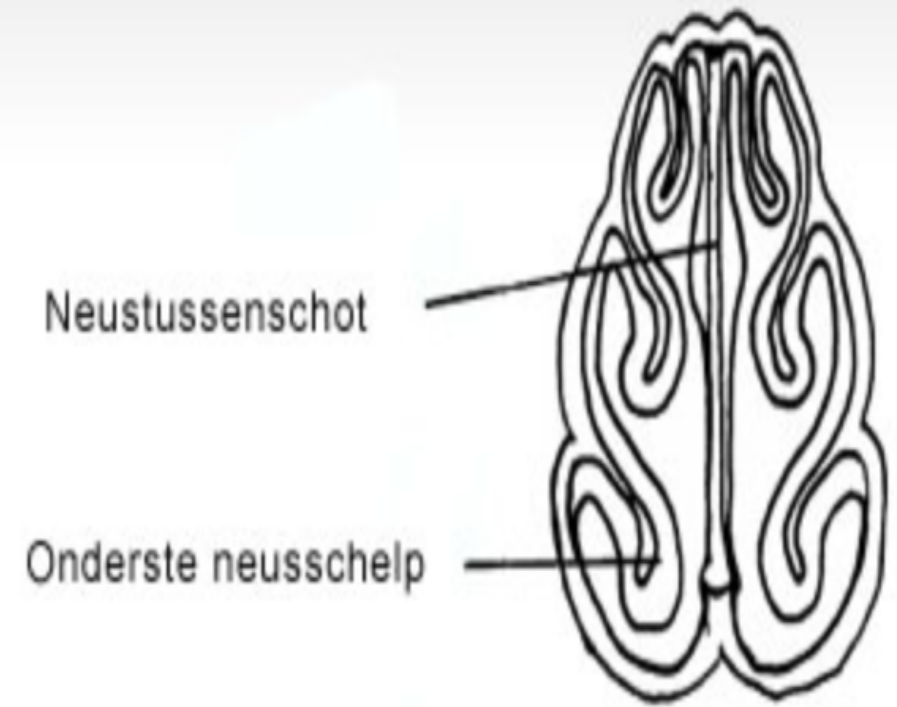
DE NEUS

- Slijmvlies van de neus verwarmt de lucht voor
- Bevochtigt en ruikt (dus keurt) de ingeademde lucht.
- Kleverige slijmvlies en haartjes zuiveren de ingeademde lucht.

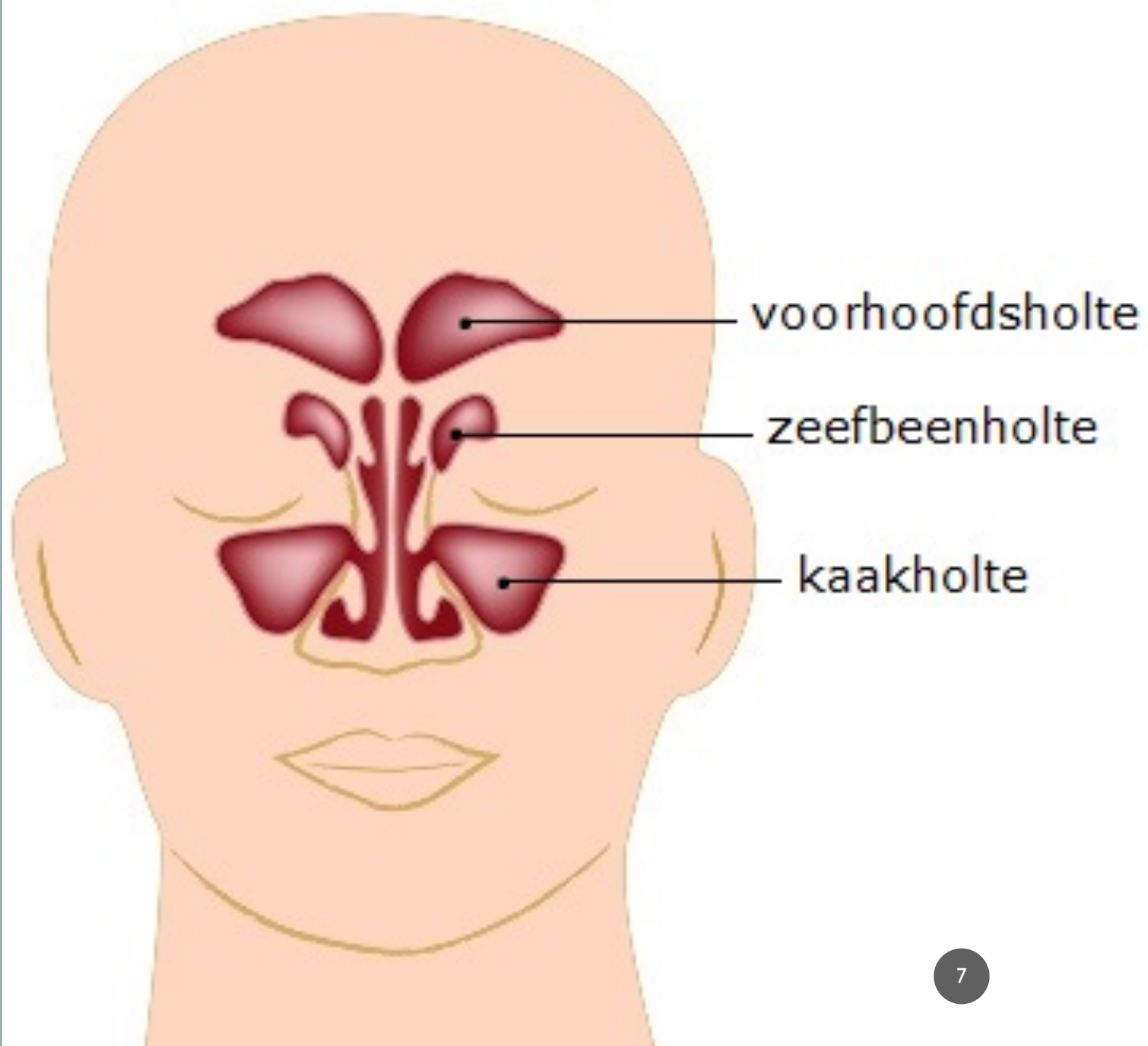


BOUW VAN DE NEUS

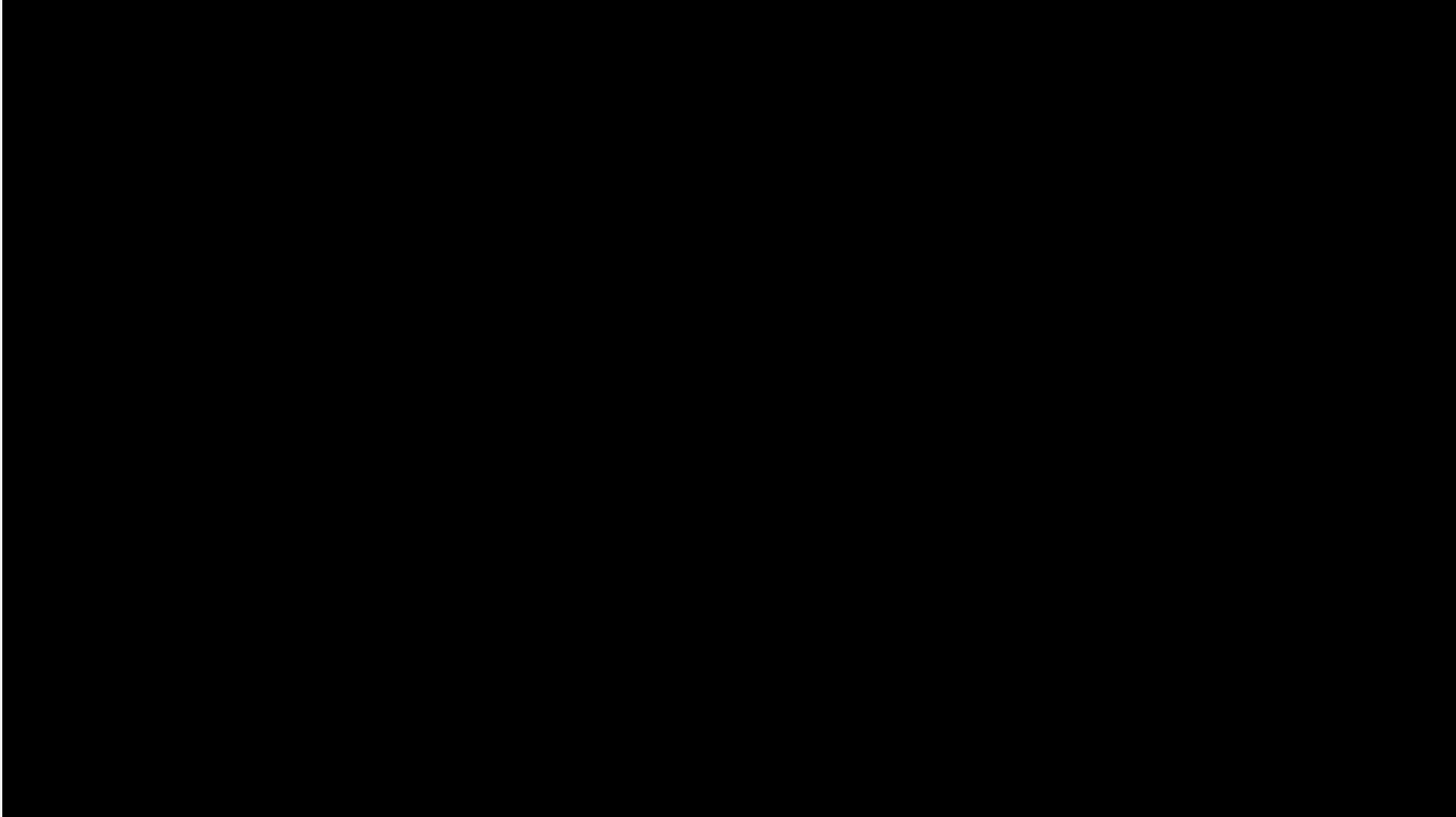
- Neus wordt in tweeën gedeeld door neustussenschot
- Bestaat uit bot en kraakbeen
- Elk deel wordt verdeeld door drie vouwen
- Dit zijn de **neusschelpen** of **neusgangen**
- Neusschelpen zijn bedekt met een dik en vochtig slijmvlies
- Dit bevat veel bloedvaten en kliertjes
- In de neusholte komen ook de traanbuizen uit
- Deze voeren traanvocht af, daarom hebben huilen en snotteren veel met elkaar te maken.



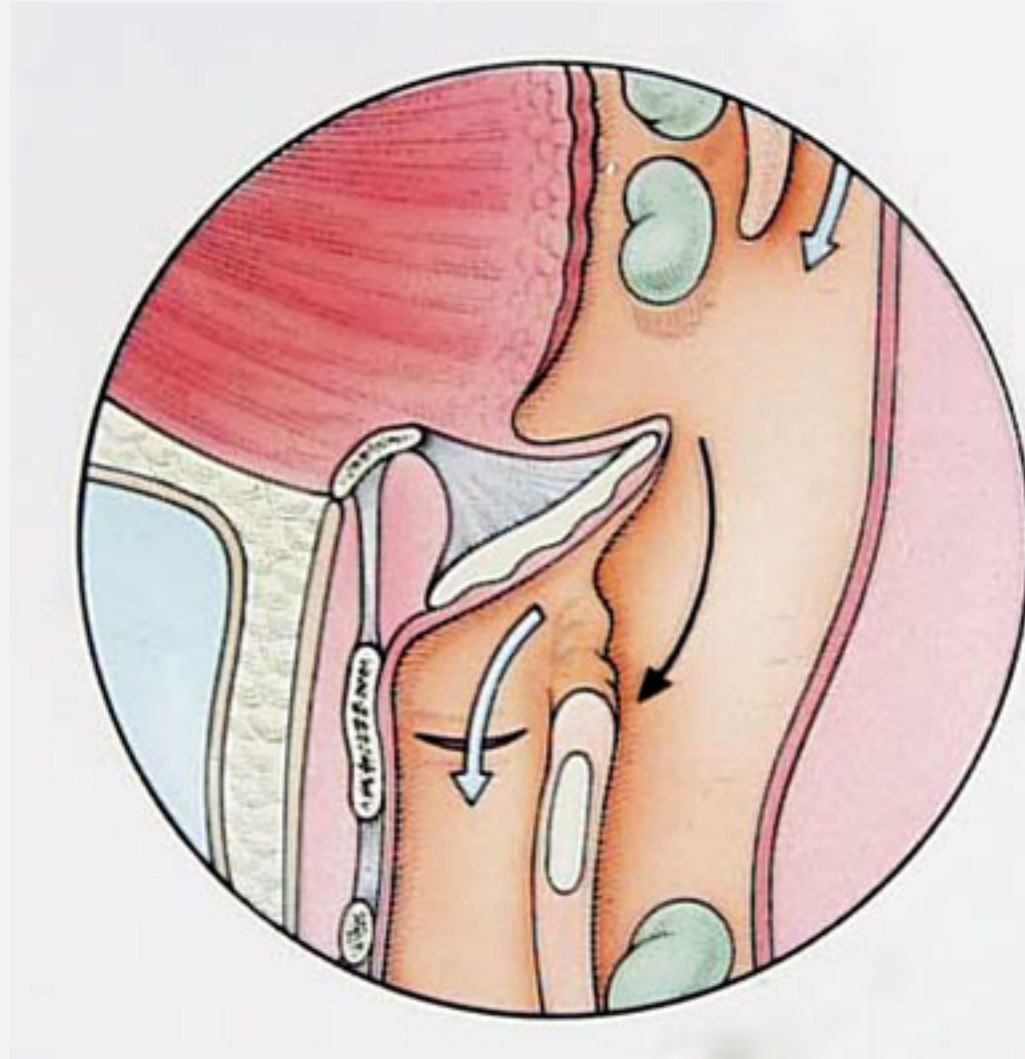
VOORHOOFD- EN NEUSBIJHOLTES



BIJHOLTEONTSTEKING (SINUSITIS)

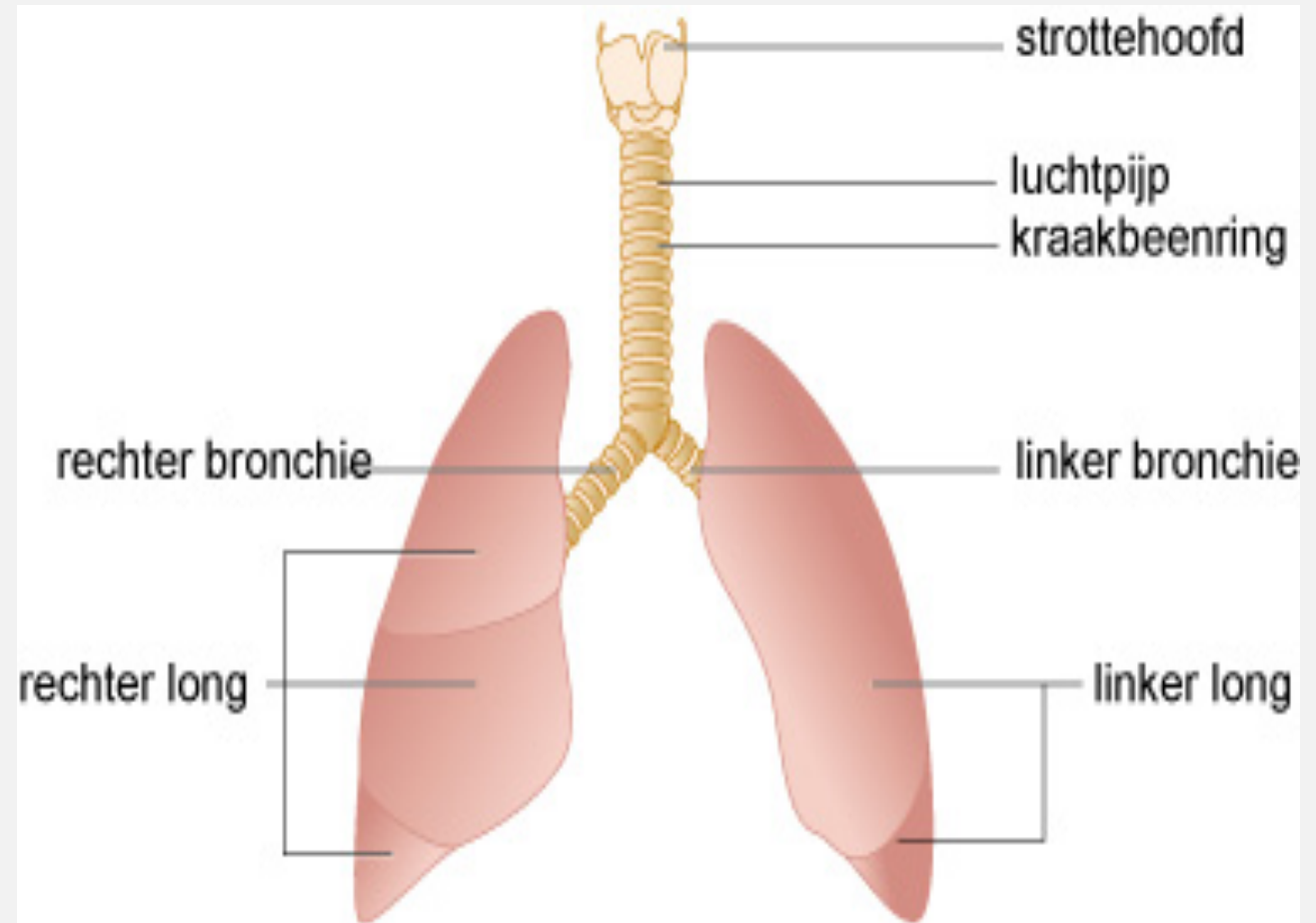


KEELHOLTE EN STROTTENHOOFD



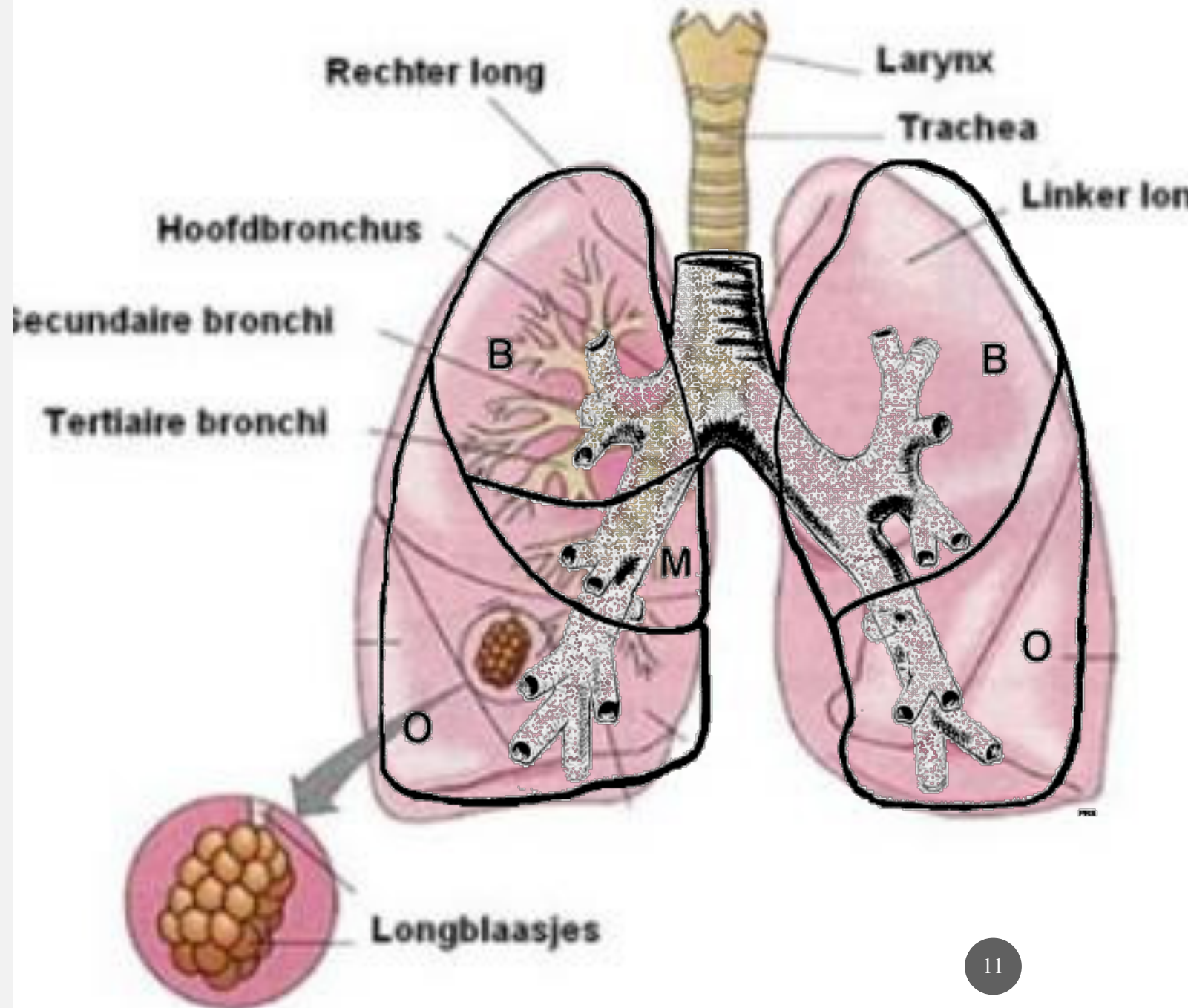
LUCHTPIJP EN LUCHTPIJPTAKKEN

- De luchtpijp is 11 cm lang
- Opgebouwd uit hoefijzervormige kraakbeenringen
- Van binnen bekleed met slijmvlies en trilhaartjes
- Bij vreemde voorwerpen ontstaat een hoestprikkel
- Kleine deeltjes worden door de trilhaartjes naar bovenste deel getransporteerd
- Door hoesten of kuchen worden deze stofdeeltjes verwijderd



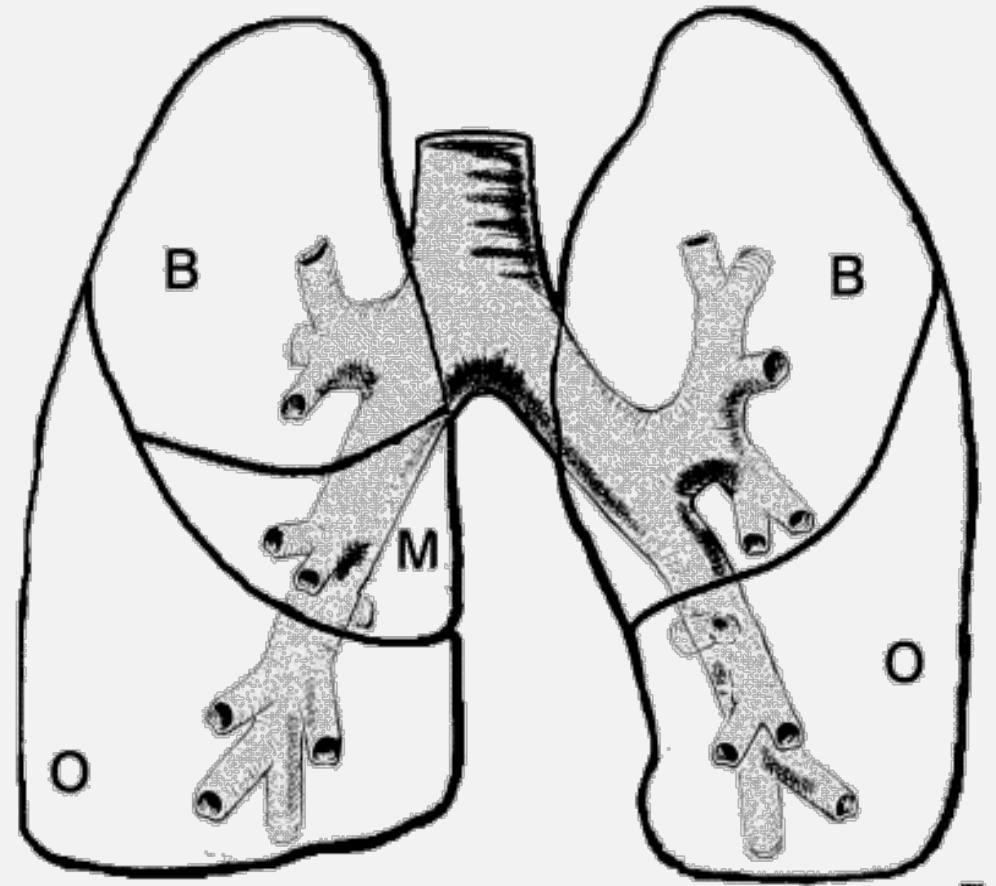
BOUW VAN DE LUCHTPIJP

- In de borstholte splitst de luchtpijp zich in twee luchtpijptakken
- De **hoofdbronchiën**
- De hoof bronchiën gaan naar de longkwabben. Links twee en rechts drie
- Bronchiën splitsen zich in kleinere takken, de **bronchioli**
- Bronchioli bestaan uit gesloten kraakbeenringen

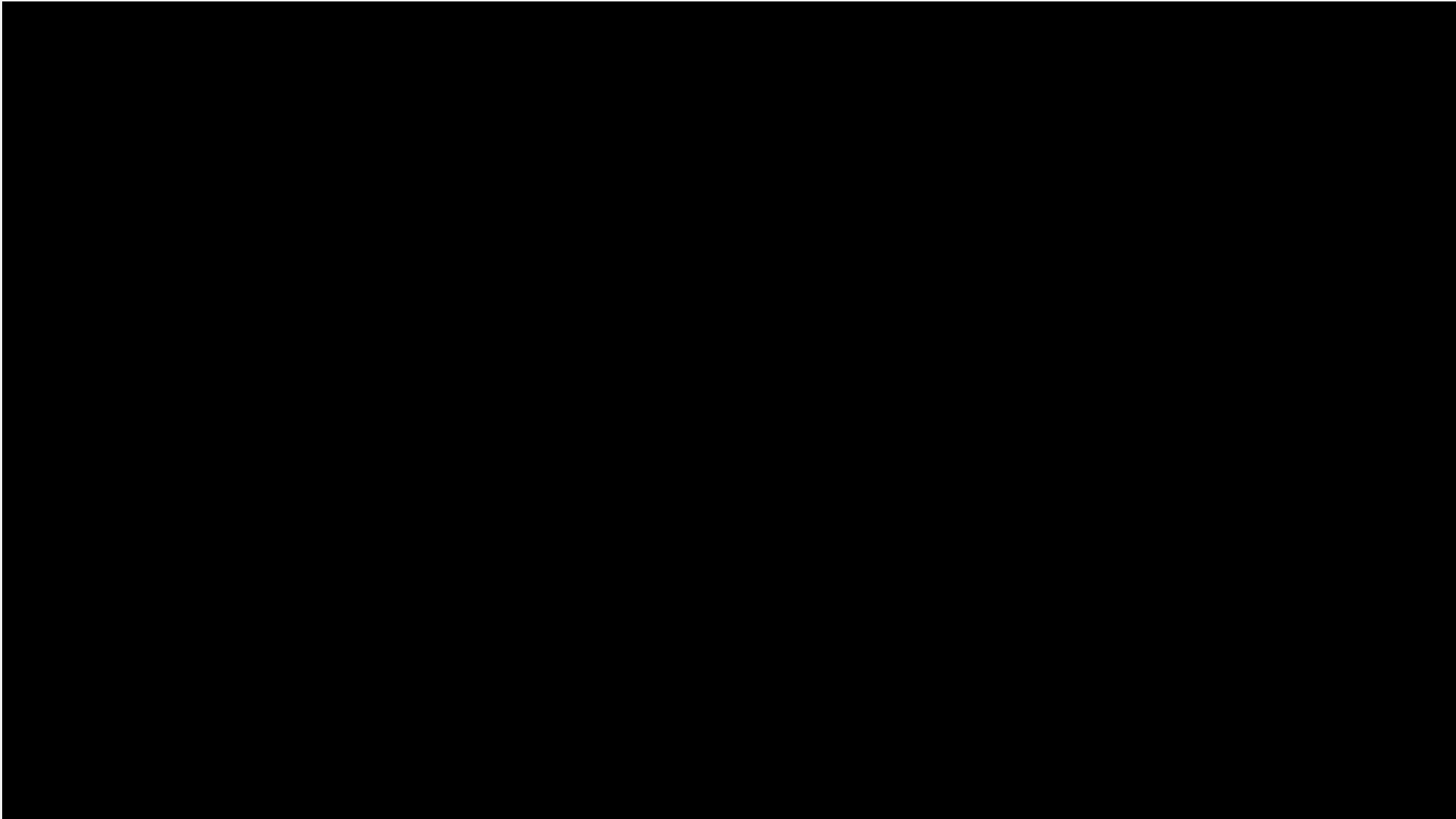


DE LONGEN, LONGKWABJES EN LONGBLAASJES

- De longen wegen ongeveer een kilo
- Passen precies in de **borstkas**
- Linker long is iets kleiner dan de rechterlong, dit ivm het hart
- Longen zijn aan de buitenkant bedekt met een vochtig, slijmafscheidend vlies. Aan de binnenzijde van de borstkas bevindt zich eenzelfde vlies
- Dit vlies noemt met de **pleurabladen**
- De longen zijn verdeeld in **longkwabben**
- Een longkwab bestaat weer uit **longkwabjes**
- Op iedere longkwab komt een dunne tak van de bronchiën uit.



WERKING LONGBLAASJES



DE ADEMHALING

