



# GEZONDHEIDSKUNDE-AFP LES 1

Spijsvertering

# INLEIDING

- Thema 3 – hoofdstuk 9 Spijsvertering blz. 141 t/m 148
- Voedingsproblemen verschillen per doelgroep
- Oorzaken zijn verschillend per aandoening
- Taken als beroepskracht zijn divers:

- begeleiding
- informereren
- adviseren
- stimuleren
- motiveren



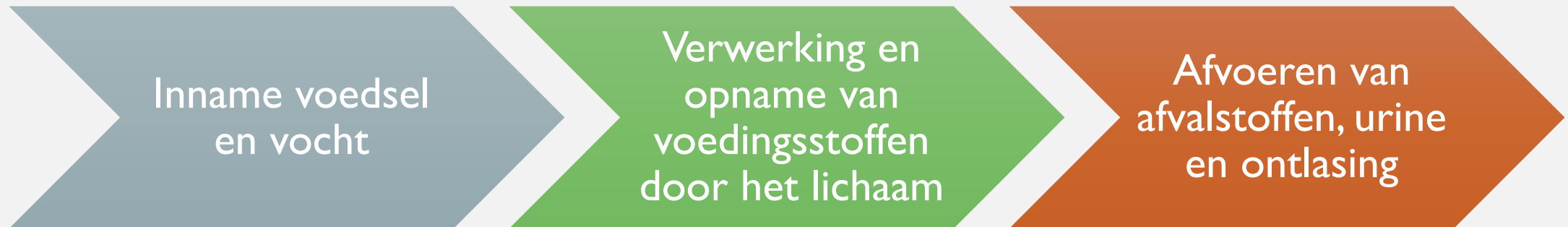
## SPIJS VERTEREN

- Voeding en vocht zijn basisbehoeften, zonder ga je dood
- Net als zuurstof een primaire levensbehoefte.
- Primair is van levensbelang, je hebt het nodig om te blijven leven
- Vocht en voedsel haal je uit eten en drinken
- Voedingsstoffen zijn:
  - eiwitten
  - vitaminen
  - mineralen
- Het spijsverteringsstelsel verwerkt dit tot bruikbare brand- en grondstoffen voor het lichaam



# SPIJSVERTERING

- Spijzen werd vroeger gebruikt voor "voeden" of "eten geven"
- Bij vertering maakt het lichaam de voedingsstoffen klein genoeg voor opname in het bloed.



## SPIJSVERTERING

- Tijdens de spijsvertering komen voedingsstoffen vrij
- Wanneer de stoffen klein genoeg zijn → opname door het lichaam via bloed
- Meeste voedingsstoffen zijn voor de cellen
- Voedselresten zijn voedingsbestanddelen die het lichaam niet kan verwerken of gebruiken.
- Verwijdering in de vorm van *feces*, ontlasting



# SPIJSVERTERINGSKANAAL

Spijsverteringskanaal bestaan is een lange weg

Bestaat uit verschillende onderdelen

Het spijsverteringsstelsel heeft de volgende functies:

- Opnemen voedsel → via de mond
- Voedsel fijnmaken → kauwen
- Voedsel vervoeren → spierbewegingen
- Afbreken en verteren → verteringssappen en spierbew.
- Voedingsstoffen afgeven → dunne darmwand
- Onverteerbaar afvoeren → via de anus

Mond

Keel

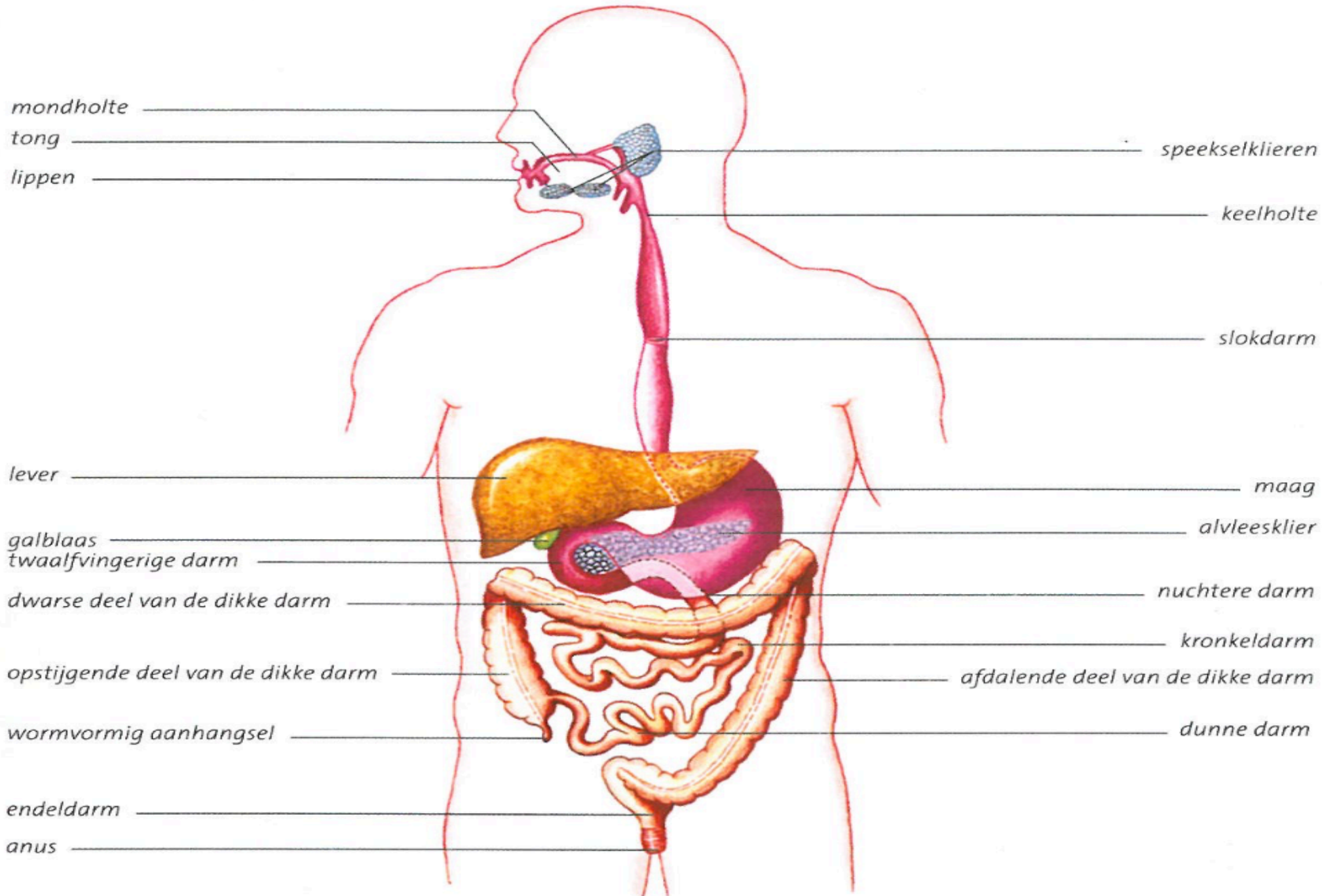
Slokdarm

maag

Dunne darm

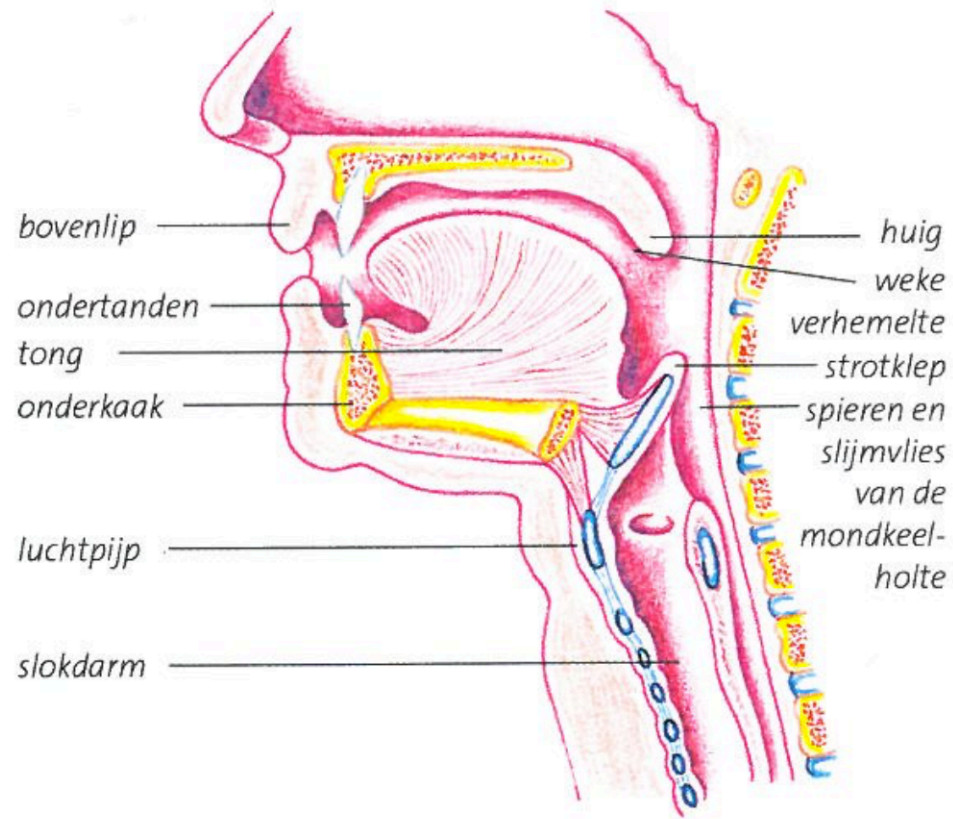
Dikke darm

ntr:school **tv**



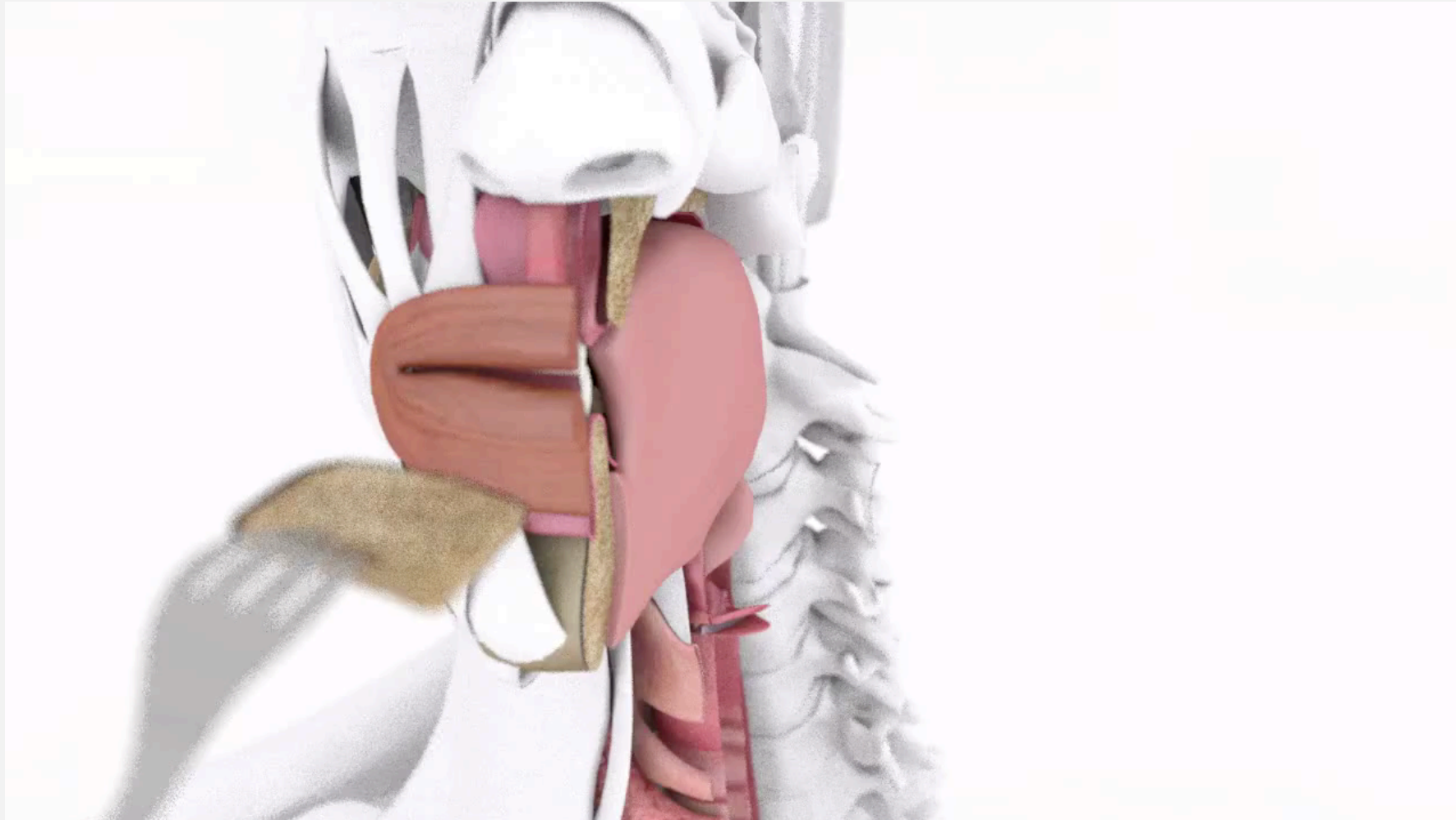


## DE MOND

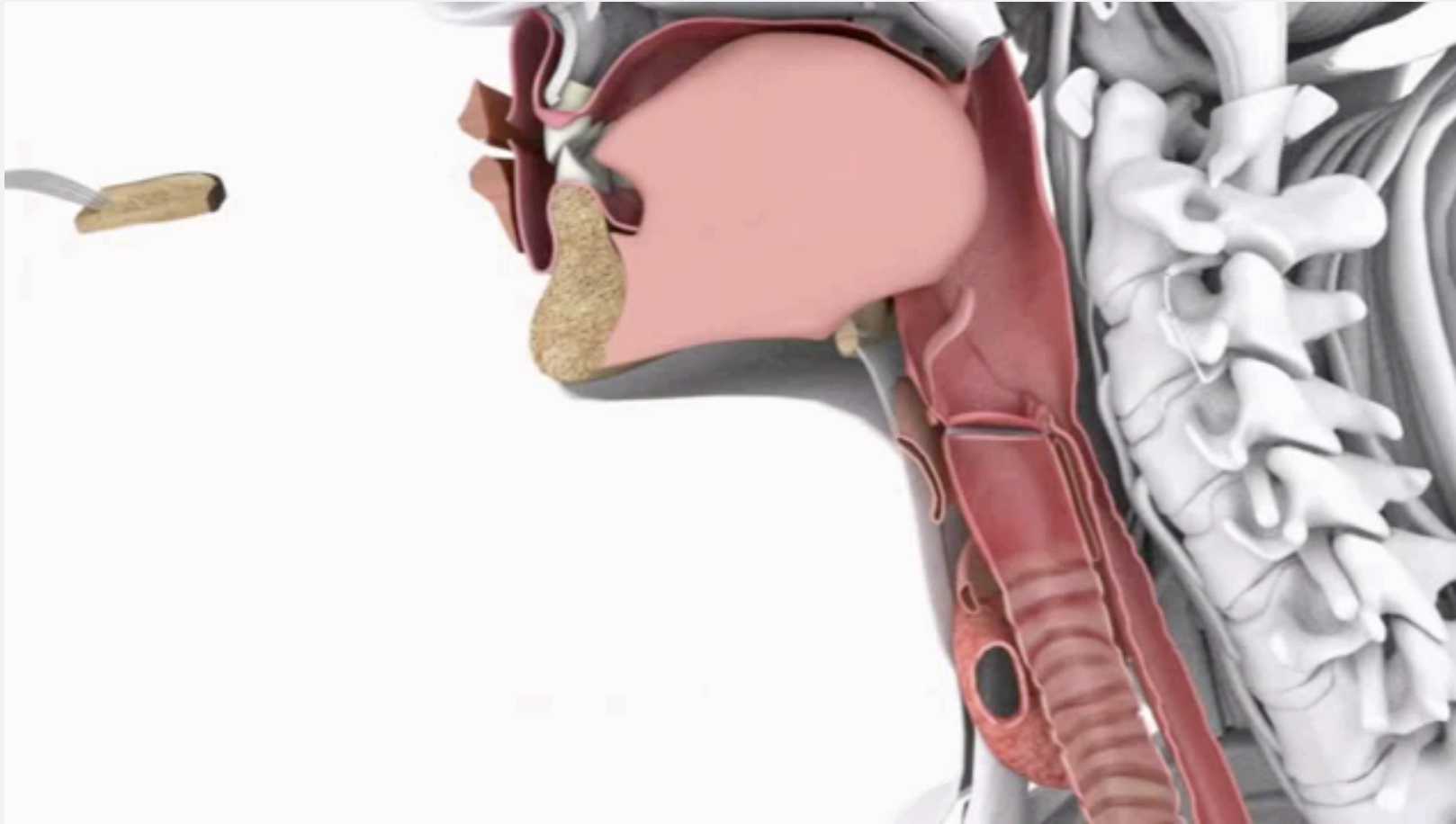


- Tand en kiezen vermalen het voedsel, tong roert door elkaar
- Speeksel wordt aan het voedsel toegevoegd
- Speeksel → slijm als smeermiddel en enzymen
- Enzym genaamd *Amylase* dat zetmeel afbreekt tot glucose
- Vertering begint dus al in de mond, dit is kort
- Doorslikken doe je met je tong, dit gebeurt met behulp van de slikreflex

# DE SLIKBEWEGING



# VERSLIKKEN



## SLOKDARM

- Alle delen van het darmkanaal voorbij de mond → uit spieren opgebouwde buizen
- Door samentrekken en ontspannen bewegen ze het voedsel voort → peristaltiek
- Slokdarm (oesofagus) is
- Verbindende buis tussen mond en maag
- Kringspieren in slokdarm persen het voedsel naar beneden.
- Functie is voedsel, met peristaltische bewegingen, naar de maag brengen

