

GEZONDHEIDSKUNDE-AFP

Het bewegingsapparaat

MOBILITEIT EN MOBILITEITSBEPERKINGEN

- Mobiliteit = Bewegelijkheid en gemak waarmee de cliënt zich beweegt
- Mobiliteitsbeperking = Minder beweeglijk, minder makkelijk verplaatsen.
- Mobiliteitsbeperking = Noemen we ook wel een motorische beperking.
- Motoriek = Vermogen om te bewegen. Onderverdeeld in:
 1. Fijne motoriek → schrijven, pakken, bewegen van vingers
 2. Grove motoriek → lopen, zwemmen, schoppen



LICHAMELIJKE BEPERKINGEN

- Lichamelijke beperking is veelal een motorische beperking
- Een motorische beperking is:
 1. beperking bij het lopen
 2. beperking in het gebruik van de armen of handen
 3. beperking op het gebied van de evenwicht



LICHAMELIJKE BEPERKINGEN

- Een motorische beperking is niet tijdelijk:
 1. verlamming
 2. stoornis in de samenwerking van de spieren
 3. ontbreken van lichaamsdelen
 4. aandoeningen van botten en/ gewrichten
 5. spierziekten en spieraandoeningen
- Een lichamelijke beperking is aangeboren of later ontstaan





HET BEWEGINGSAPPARAAT

- Het bewegingsapparaat bestaat uit alle delen die voor beweging dienen:
 - botten
 - gewrichten
 - spieren
 - pezen
- Skelet (geraamte) bestaat uit 200 botten en botjes
- Skelet is het geheel van botten en botjes die op scharnierpunten met elkaar verbonden zijn door gewrichten of kraakbeen.



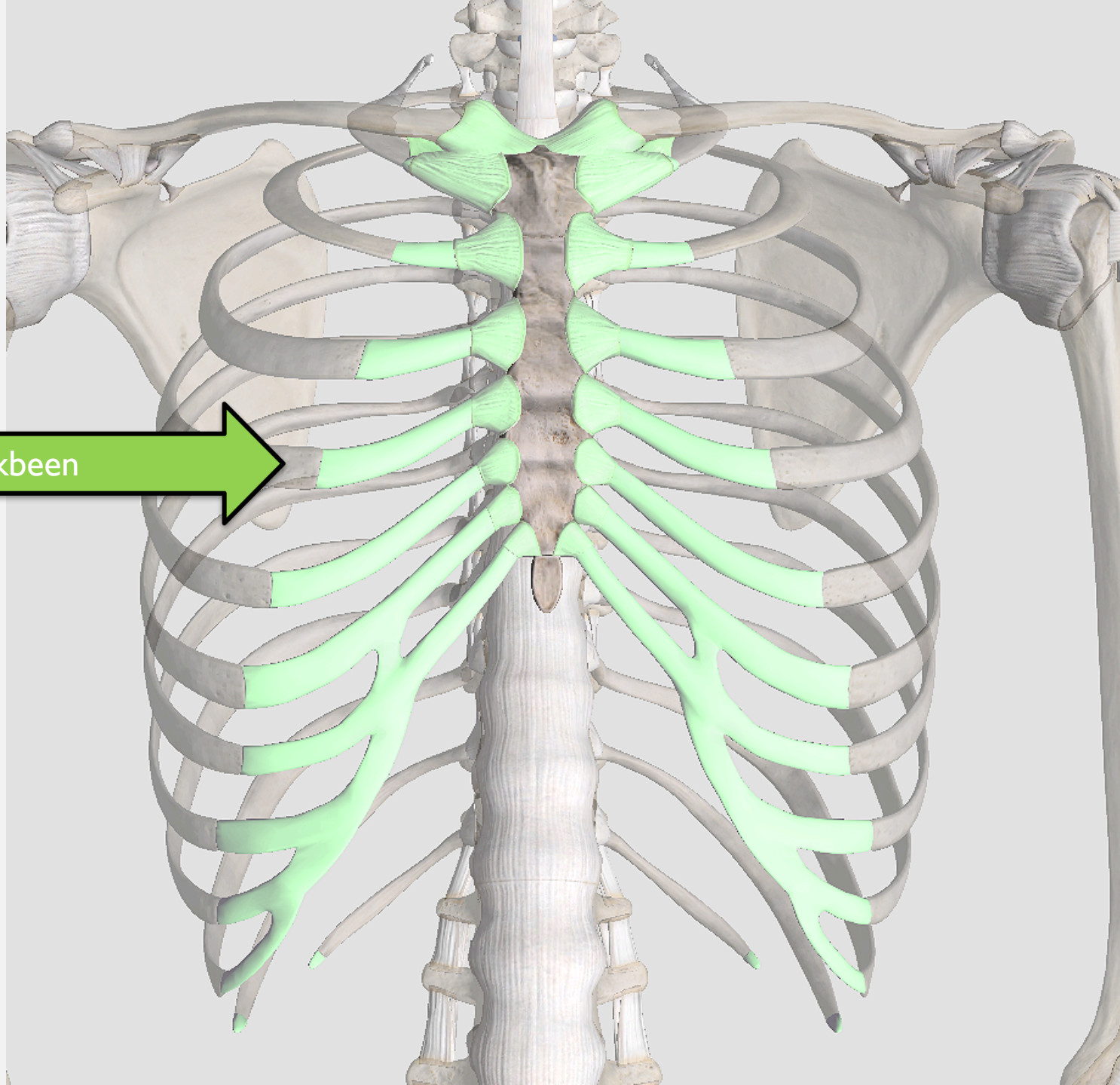
FUNCTIES VAN HET SKELET

- Stevigheid en vorm
- Bescherming van kwetsbare organen
- Aanhechtingsplaats voor spieren
- Vorming van bloedplaatjes en bloedcellen in het beenmerg
- Voorraadplaats voor kalk



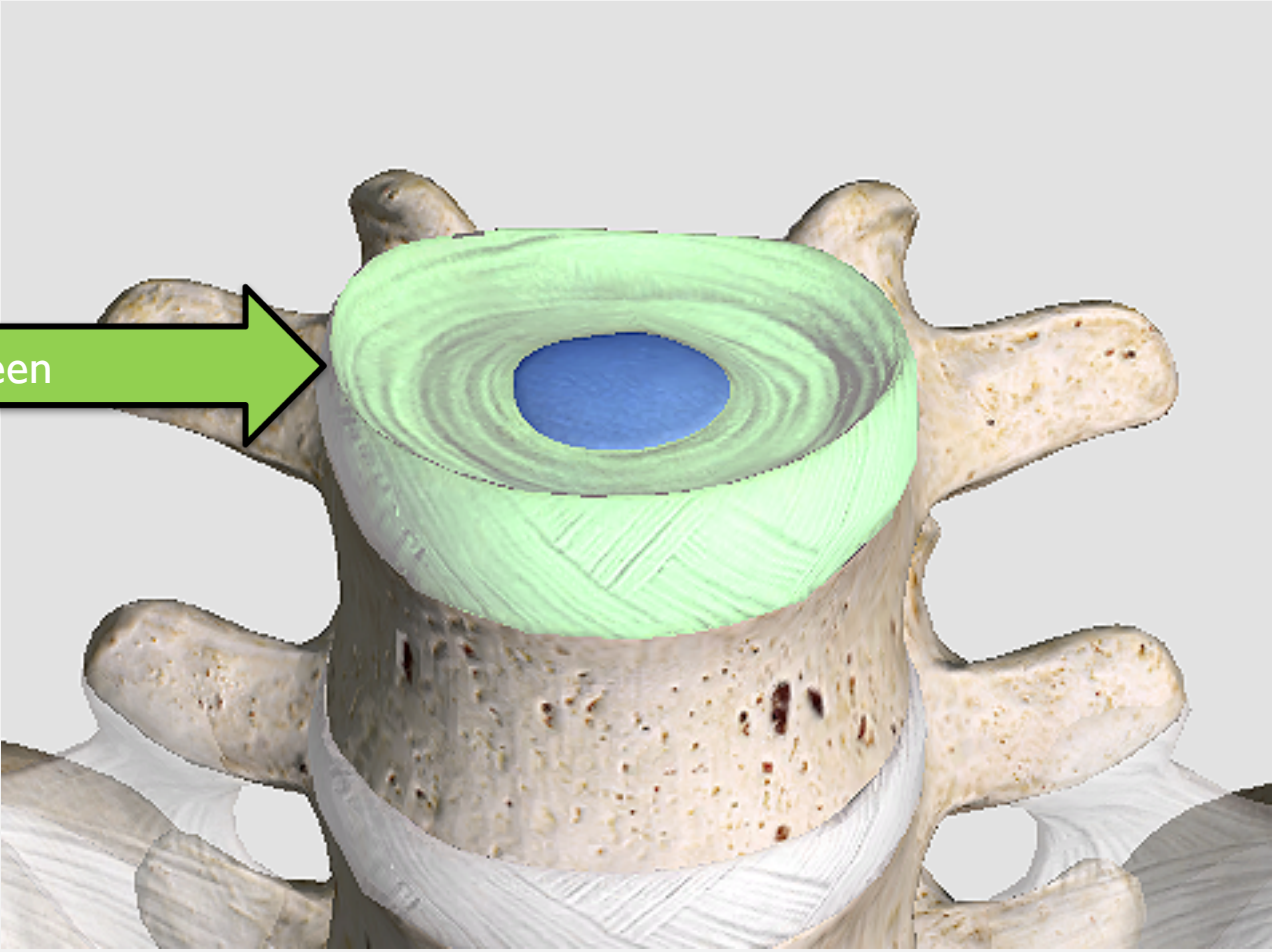
DE BOTTEN

- Botten bestaan uit beenweefsel en kraakbeen
- Daar waar botten moeten bewegen zit kraakbeen:
 - waar ribben vastzitten aan het borstbeen
 - tussen de wervels van de wervelkolom
 - op uiteinden van pijpbeenderen
 - punt van neus en oorschelp
- Als een mens ouder wordt, droogt het lichaam meer uit:
 - rimpels door uitdrogen van de huid
 - Lengte krimpt door verlies vocht van kraakbeen tussen de wervels
- Osteoporose, aandoening verlies van kalk, minder botvorming → botontkalking



Kraakbeen

Kraakbeen

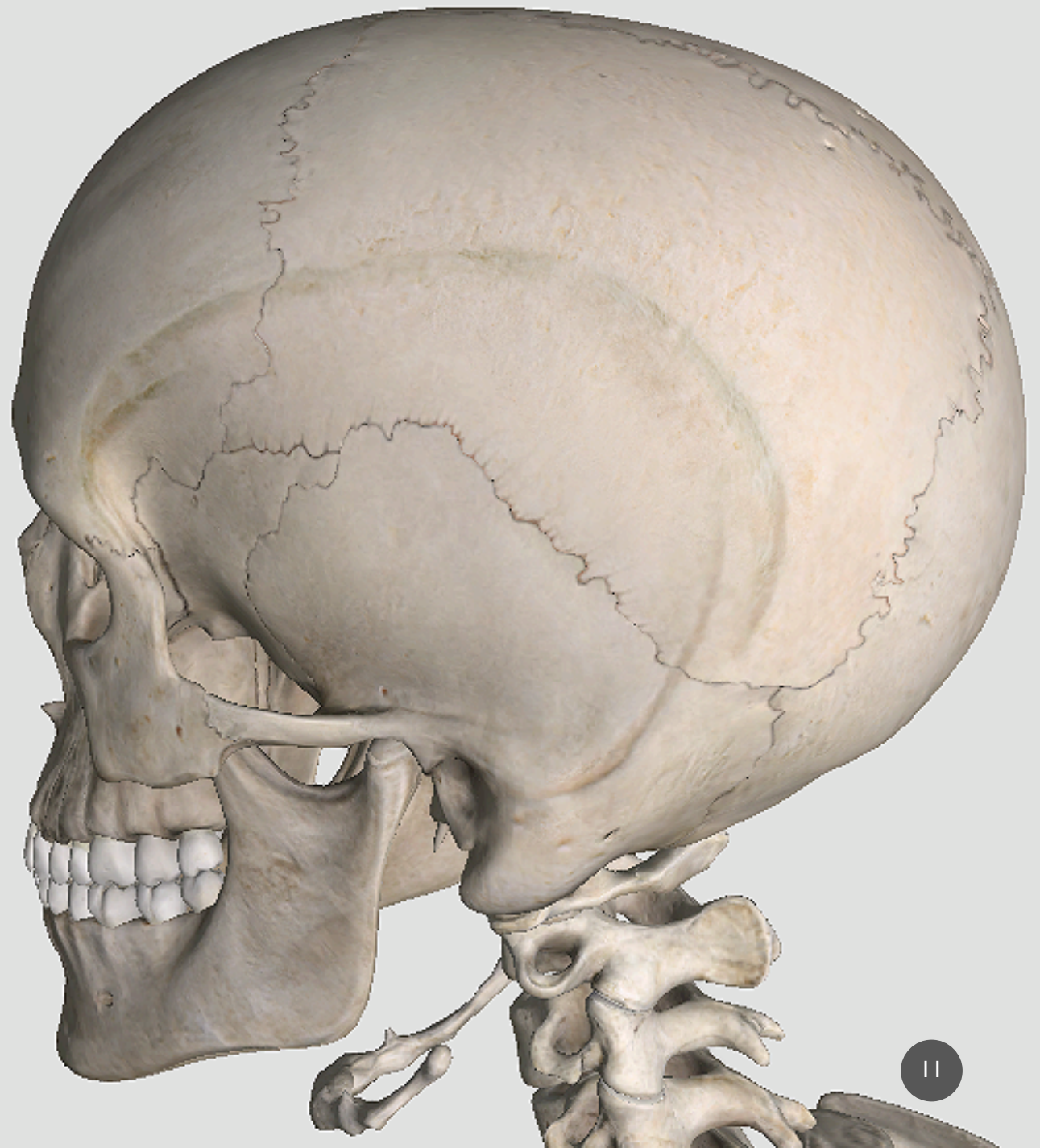


BOUW VAN HET BOT

- Botweefsel of beenweefsel is het stevigste steunweefsel in het lichaam
- Beenvlies bedekt het oppervlakte van het bot
- Beenvlies bevat bloedvaten en zenuwen
- Binnenkant bot zit het beenmerg:
 - Rood beenmerg → produceren van rode- en witte bloedlichaampjes
 - Geel beenmerg → voor opslag van vet

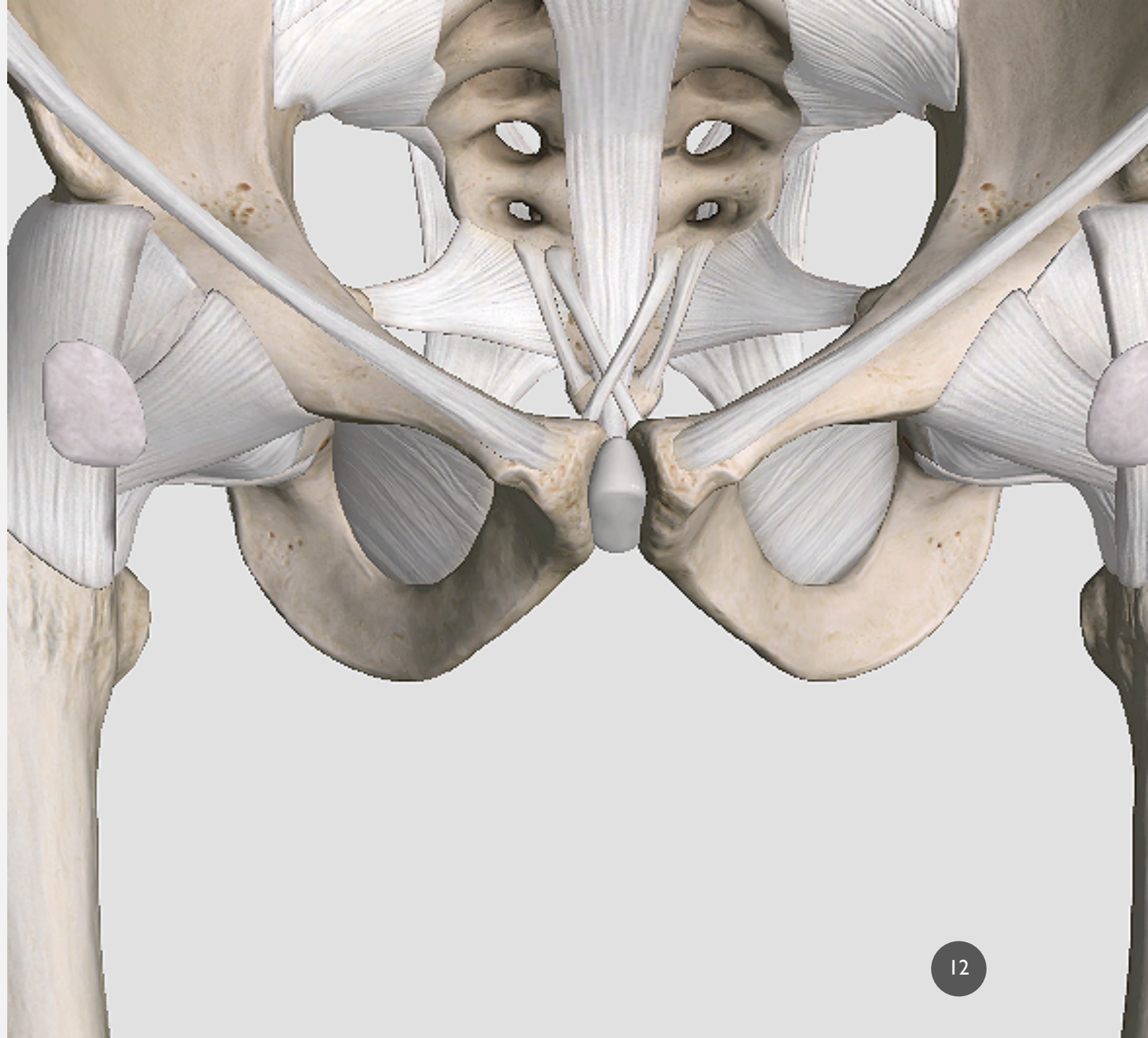
VERBINDING VAN BOTTEN

- Naadverbinding
- Vezelverbinding
- Kraakbeenverbinding
- Gewrichtsverbinding



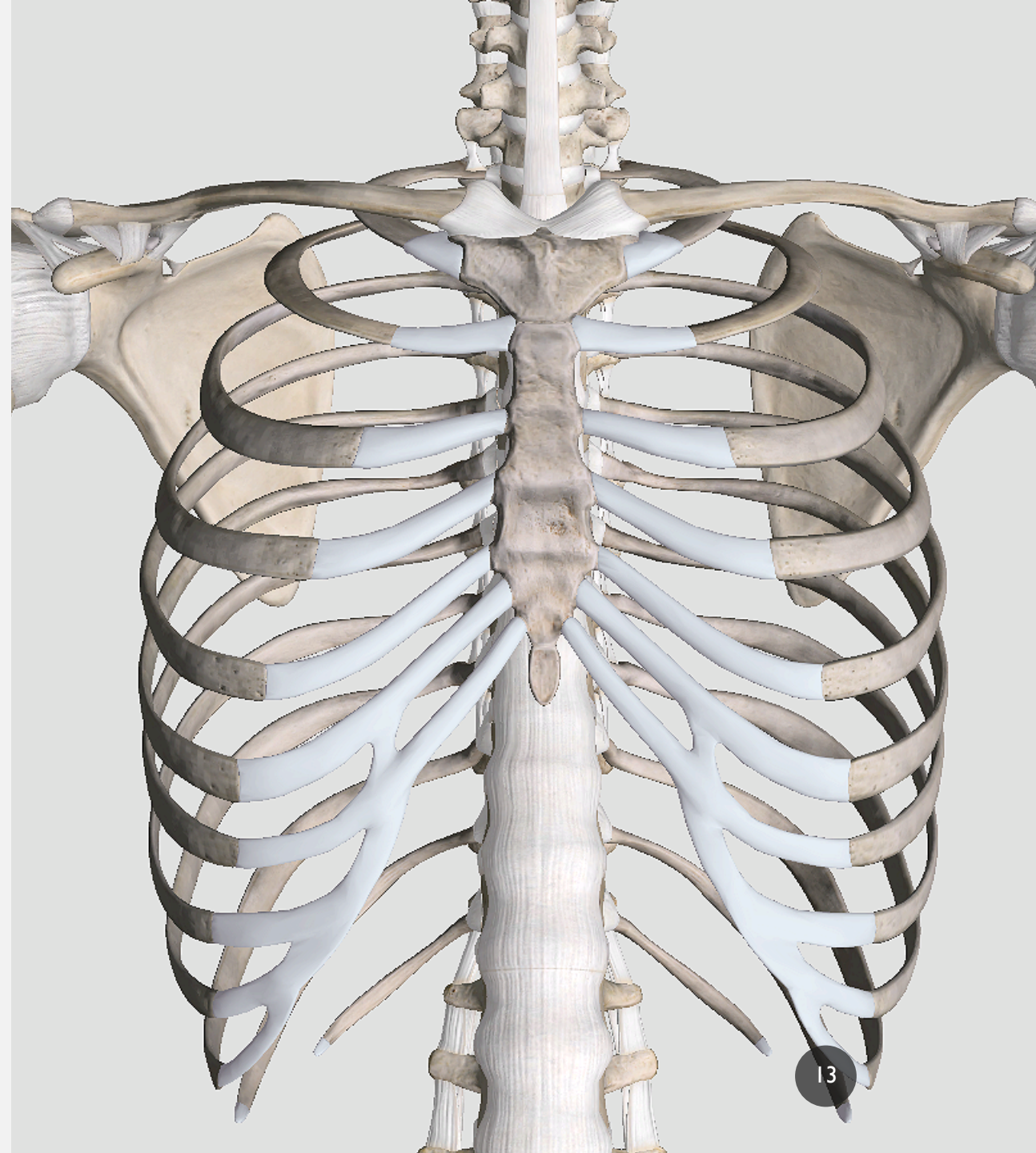
VERBINDING VAN BOTTEN

- Naadverbinding
- Vezelverbinding
- Kraakbeenverbinding
- Gewrichtsverbinding



VERBINDING VAN BOTTEN

- Naadverbinding
- Vezelverbinding
- Kraakbeenverbinding
- Gewrichtsverbinding



VERBINDING VAN BOTTEN

- Naadverbinding
- Vezelverbinding
- Kraakbeenverbinding
- Gewrichtsverbinding

