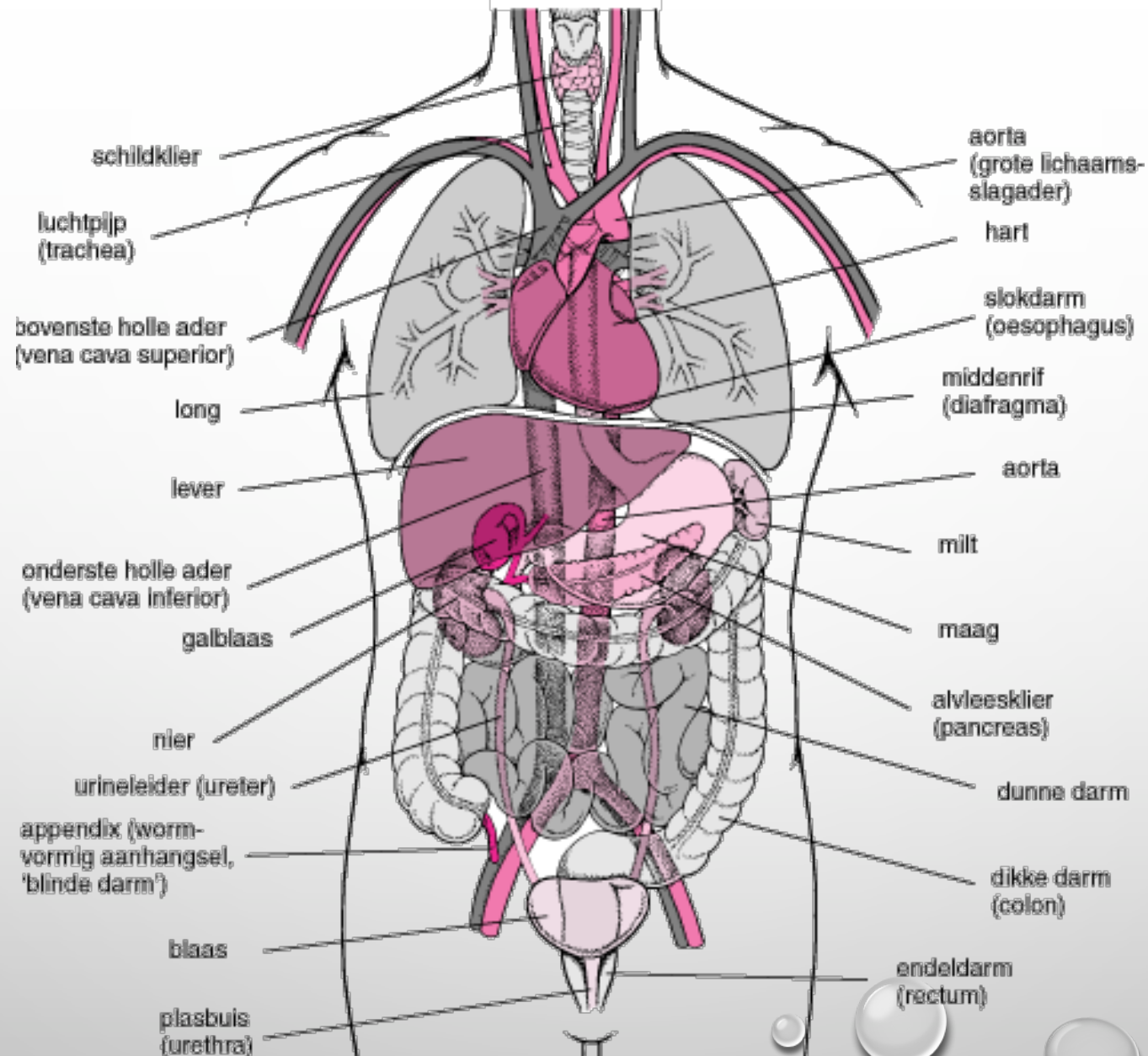


The background of the slide is a light gray gradient with several realistic water droplets of various sizes scattered across it. The droplets have highlights and shadows, giving them a three-dimensional appearance.

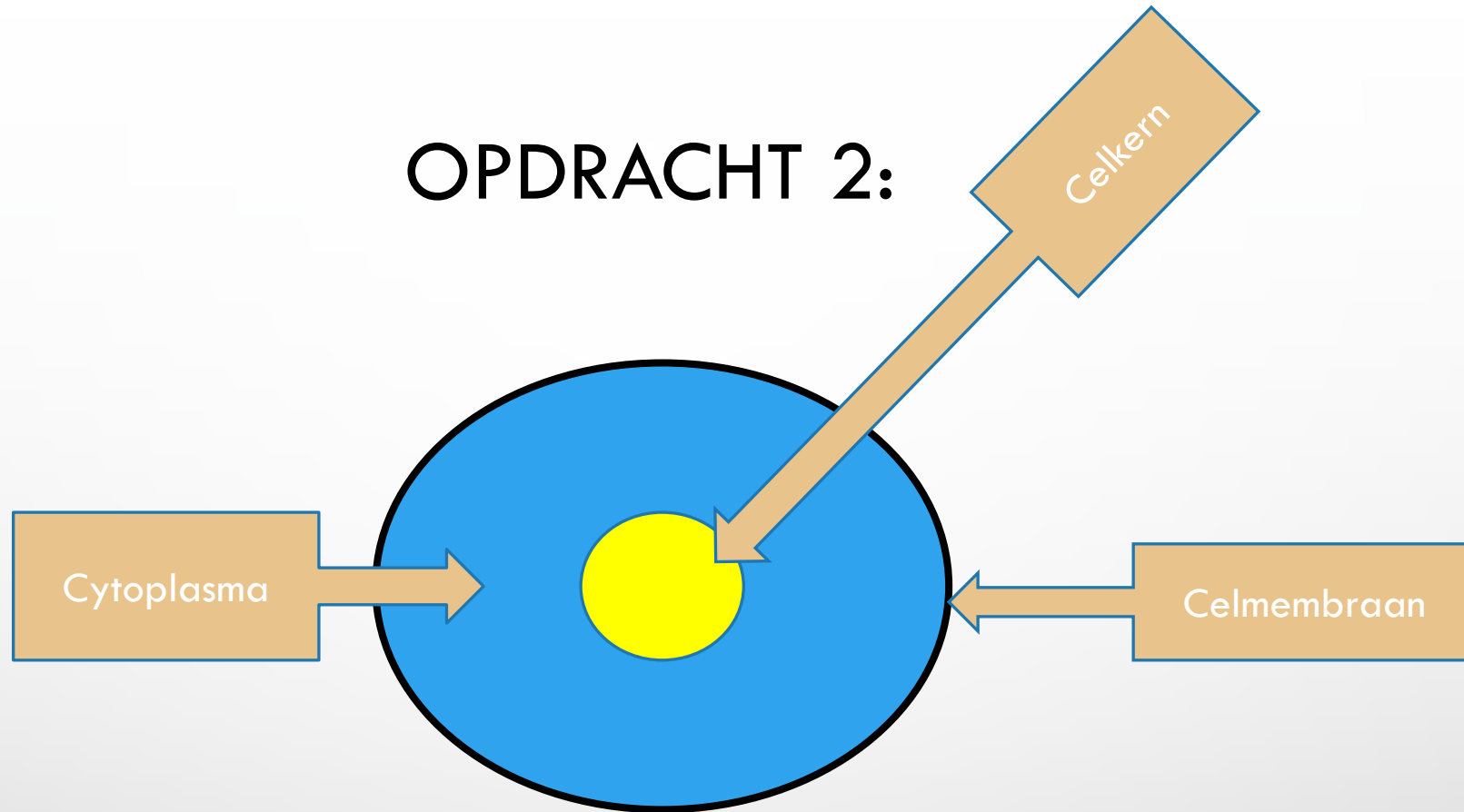
GEZONDHEIDSKUNDE-AFP

HUID, SLIJMVLIEZEN EN HET GEBIT

OPDRACHT 1



OPDRACHT 2:



OPDRACHT 3:

- a) VEROUDEREN VAN DE HUID, LANGZAAM GENEZEN VAN WONDJES
- b) GROEIEN VAN DE NAGEL EN HAAR, HET DICHTGROEIEN VAN EEN WOND EN HET VERVELLEN VAN DE HUID (HUIDSCHILFERS)
- c) DOOR CELDELING KUNNEN WONDJES WEER DICHTGROEIEN
- d) EIWIT IS EEN BELANGRIJK ONDERDEEL BIJ DE OPBOUW VAN CELLEN → BOUWSTOF
- e) GESLACHTSCELLEN

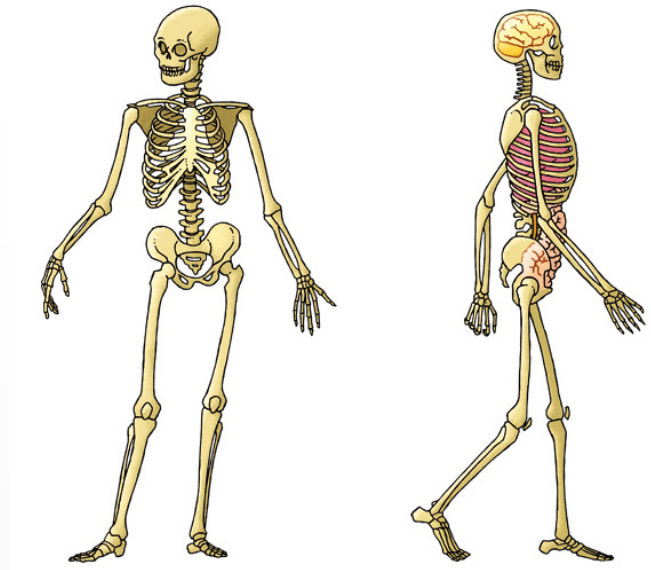
OPDRACHT 4:

1. SPIJSVERTERINGSSTELSEL → LAST VAN MAAG
2. ADEMHALINGSSTELSEL → HOUDT ADEM VAST
3. ZENUWSTELSEL → PIJN IN BUIK
4. SPIERSTELSEL → KRIMPT INEEN
5. DE HUID → TREKT WIT WEG
6. HART- EN VAATSTELSEL → TREKT WIT WEG EN SNELLE HARTSLAG
7. HET HORMOONSTELSEL → SNELLERE HARTSLAG

OPDRACHT 5 :

- a) OP DE RAND VAN LICHAAMSOPENINGEN → MOND, NEUS, ANUS, VAGINA
- b) BINNENKANT MOND, BINNENKANT VAGINA, IN DE DARMEN
- c) ZWEETKLIEREN EN TALGKLIEREN
- d) SPEEKSELKLIEREN IN HET SLIJMVLIES VAN DE MOND, KLIEREN IN DE WAND VAN DE DARM, TUSSEN DE DARMVLOKKEN.
- e) DE BESCHERMENDE FUNCTIE

OPDRACHT 6 :



- a) ALLE BOTTEN IN HET LICHAAM
- b) OPPERVLAK VAN DE BOTTEN, DE RIBBENKAST, HET OOR, DE NEUS, DE BRONCHIALE BUIZEN EN DE TUSSENWERVELSCHIJVEN.
- c) OVERAL IN HET LICHAAM, ONDERLING VERBINDEN VAN LICHAAMSDELEN, HET OPVULLEN VAN TUSSENRUIMTEN, HET 'DICHTEN' VAN WONDEN (LITTEKENWEEFSEL), STEUN EN VORM GEVEN AAN HET ORGANISME EN AAN DE AFZONDERLIJKE ORGANEN
- d) STEVIGHEID EN VORM

FUNCTIES VAN PERSOONLIJKE VERZORGING

- **LICHAMELIJKE FUNCTIE** – GOEDE UITERLIJKE VERZORGING VOORKOMT DAT ZIEKTEKIEMEN EN SCHADELIJKE BACTERIËN EEN KANS KRIJGEN.
- **SOCIALE FUNCTIE** – VERZORGING VOORKOMT ONAANGENAAM RUIKEN. HET DRAAGT ERAAN BIJ DAT DE ONGANG MET ANDEREN PRETTIG VERLOOPT.
- **PSYCHISCHE FUNCTIE** – GEEFT EEN PRETTIGER EN ZEKERDER GEVOEL. UITERLIJKE VERZORGING DRAAGT BIJ AAN HET ACCEPTEREN VAN JEZELF.

FUNCTIES VAN PERSOONLIJKE VERZORGING

HET DOEL VAN PERSOONLIJKE VERZORGING:

*"DE CLIËNT KAN OPTIMAAL FUNCTIONEREN OP LICHAMELIJK, SOCIAAL
EN PSYCHISCH GEBIED"*

VERZORGING EN HET PRIKKELEN VAN ZINTUIGEN

- PERSOONLIJKE ZORG = LICHAAMSgebonden zorg. JE KOMT ERG DICHTBIJ.
- ZINTUIGEN WORDEN GEPRIKKELD:

-DRUK	(TASTZIN)	DOOR AANRAKING
-GELUID	(GEHOOR)	DOOR PRATEN TIJDENS DE ZORG
-LICHT	(ZICHT)	ALS JE IETS LAAT ZIEN
-SMAAKSTOFFEN	(SMAAKZIN)	TIJDENS HET ETEN OF DRINKEN
-REUKSTOFFEN	(REUKZIN)	DOOR DE GEUREN VAN VERZORGINGSPRODUCTEN

VERAANGENAMEN VAN PERSOONLIJKE ZORG

- BEWUSTE PRIKKELS GEVEN DIE DE CLIËNT PRETTIG VINDT:
 - LEKKER GEURTJE
 - TEMPERATUUR WASWATER
 - SCHONE, WARME HANDEN
 - ”STEVIG” VASTPAKKEN BIJ VERPLAATSING – GEVOEL VAN VEILIGHEID

VERSTOORDE PIJNZIN

- PIJNZIN = HET VERMOGEN OM PIJN TE VOELEN
- PIJNDREMPEL KAN VERHOOGD ZIJN – SOMS VOELT CLIËNT NIETS
- ALS DE CLIËNT GEEN PIJN AAN KAN GEVEN, GAAT EEN BELANGRIJK WAARSCHUWINGSMECHANISME VERLOREN !!
- CONTROLEER ALS ZORGVERLENER DE CONDITIE VAN DE HUID GOED



BOUW EN FUNCTIE VAN HUID, SLIJMVLEEZEN EN GEBIT

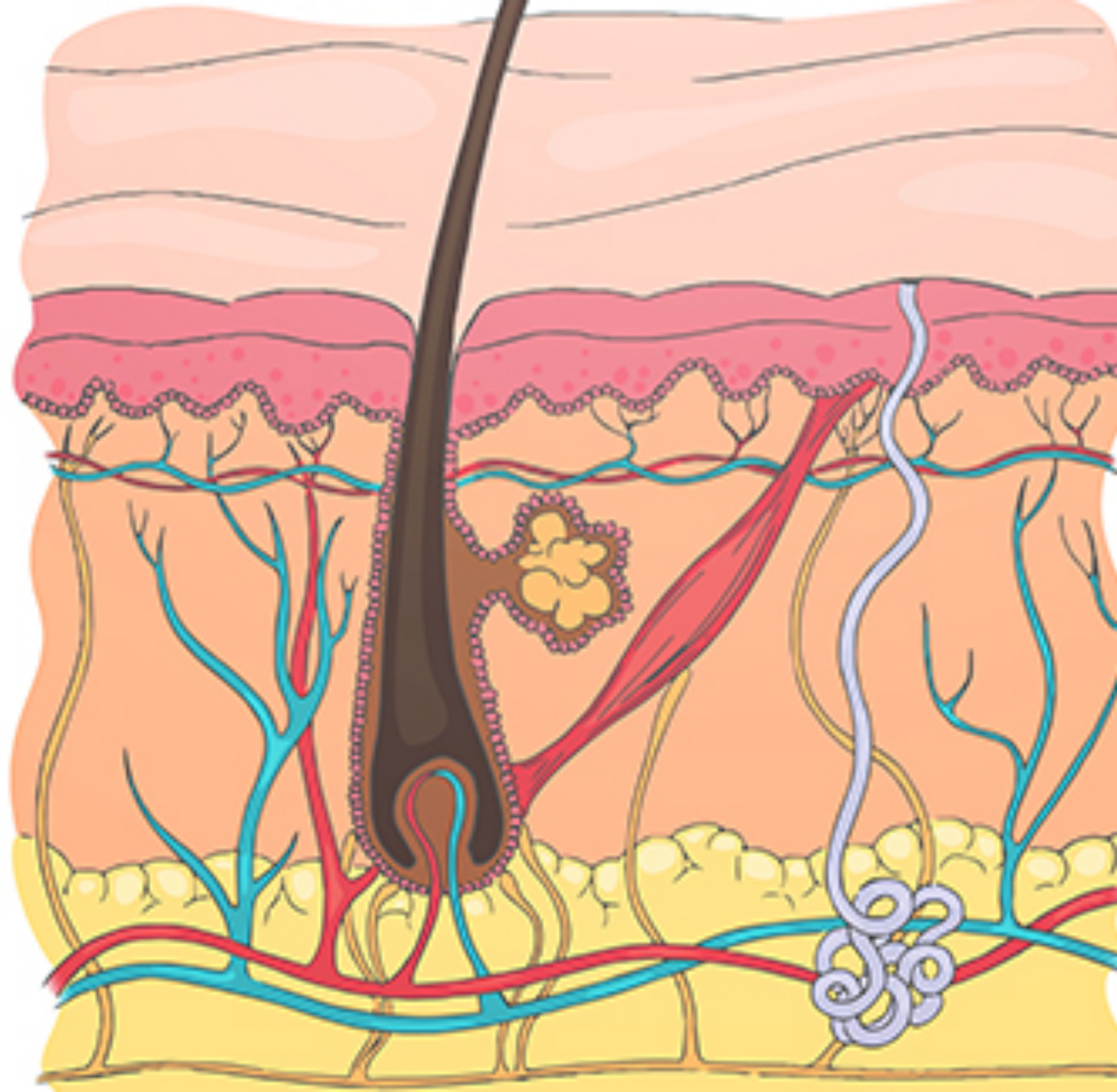
DE HUID

- DE HUID IS HET GROOTSTE ORGAAN
- VERTELT VEEL OVER IEMAND –LEEF TIJD, RAS, WARM EN KOUD.....
- SPEELT EEN BELANGRIJKE ROL BIJ HET LEGGEN VAN CONTACTEN
- DOOR ZENUWEN IN DE HUID KUN JE VOEL EN – AANGENAAM OF ONAANGENAAM
- ANDERHALVE VIERKANTE METER GROOT
- REKBAAR EN PLOOIBAAR

Oppervhuid →

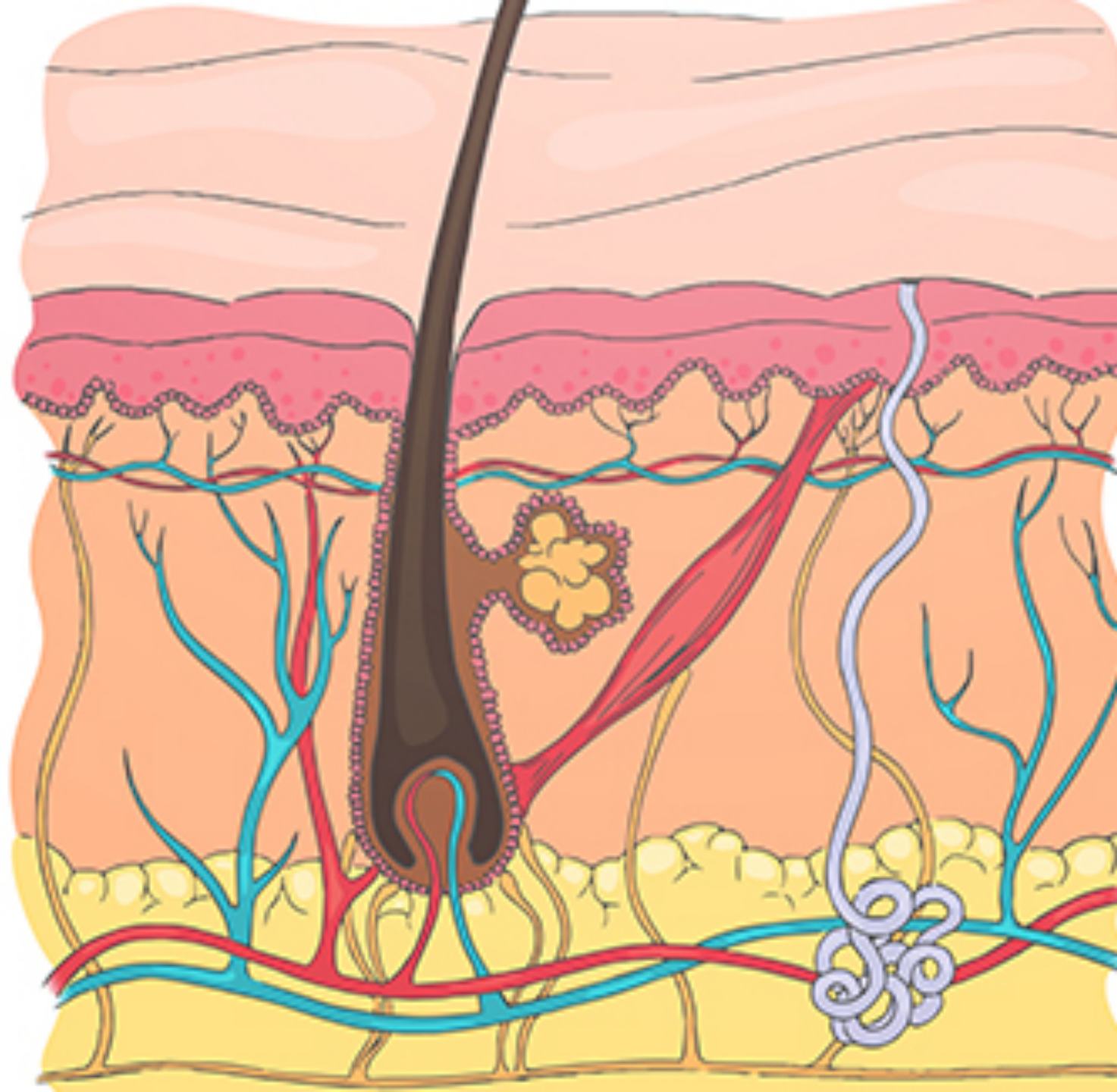
Lederhuid →

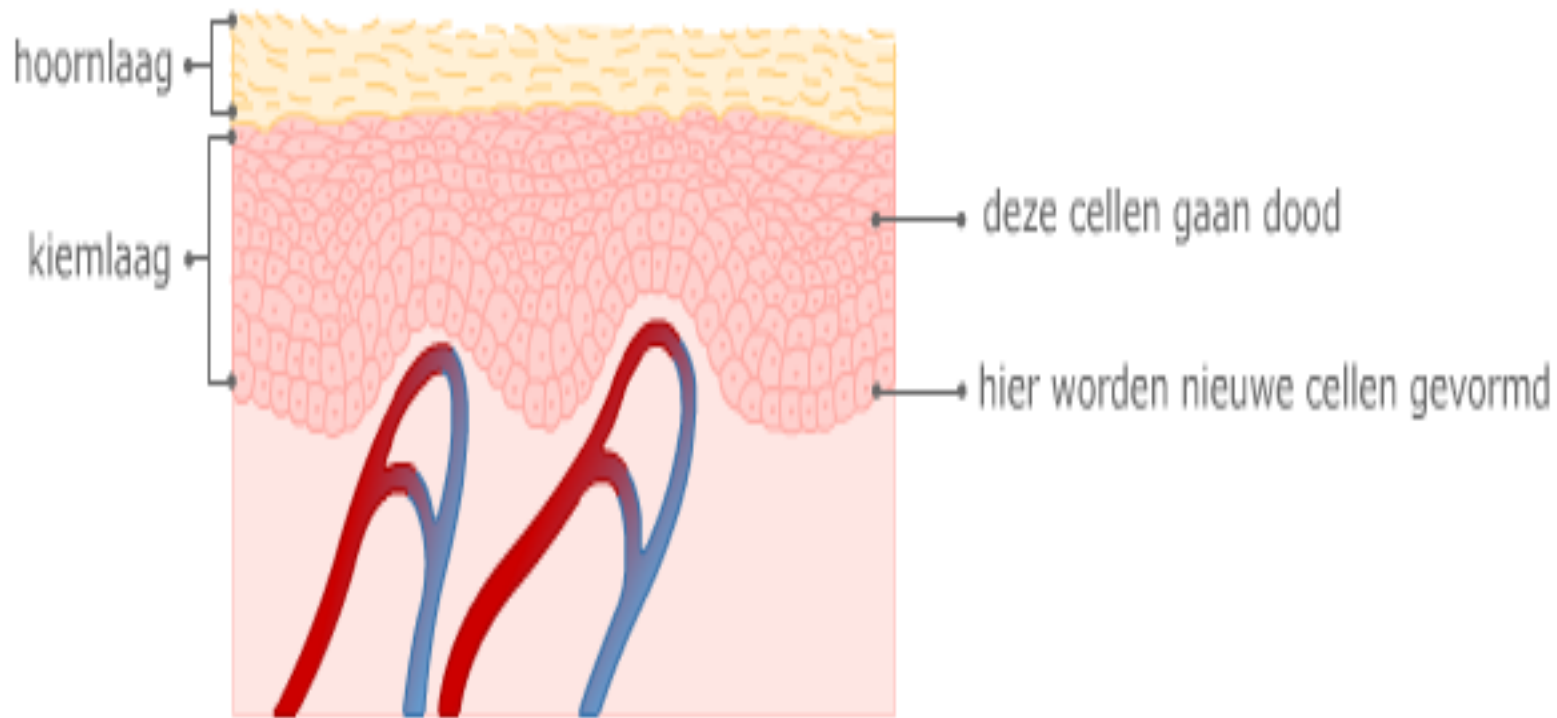
**Onderhuids
bindweefsel** →



Hoornlaag →

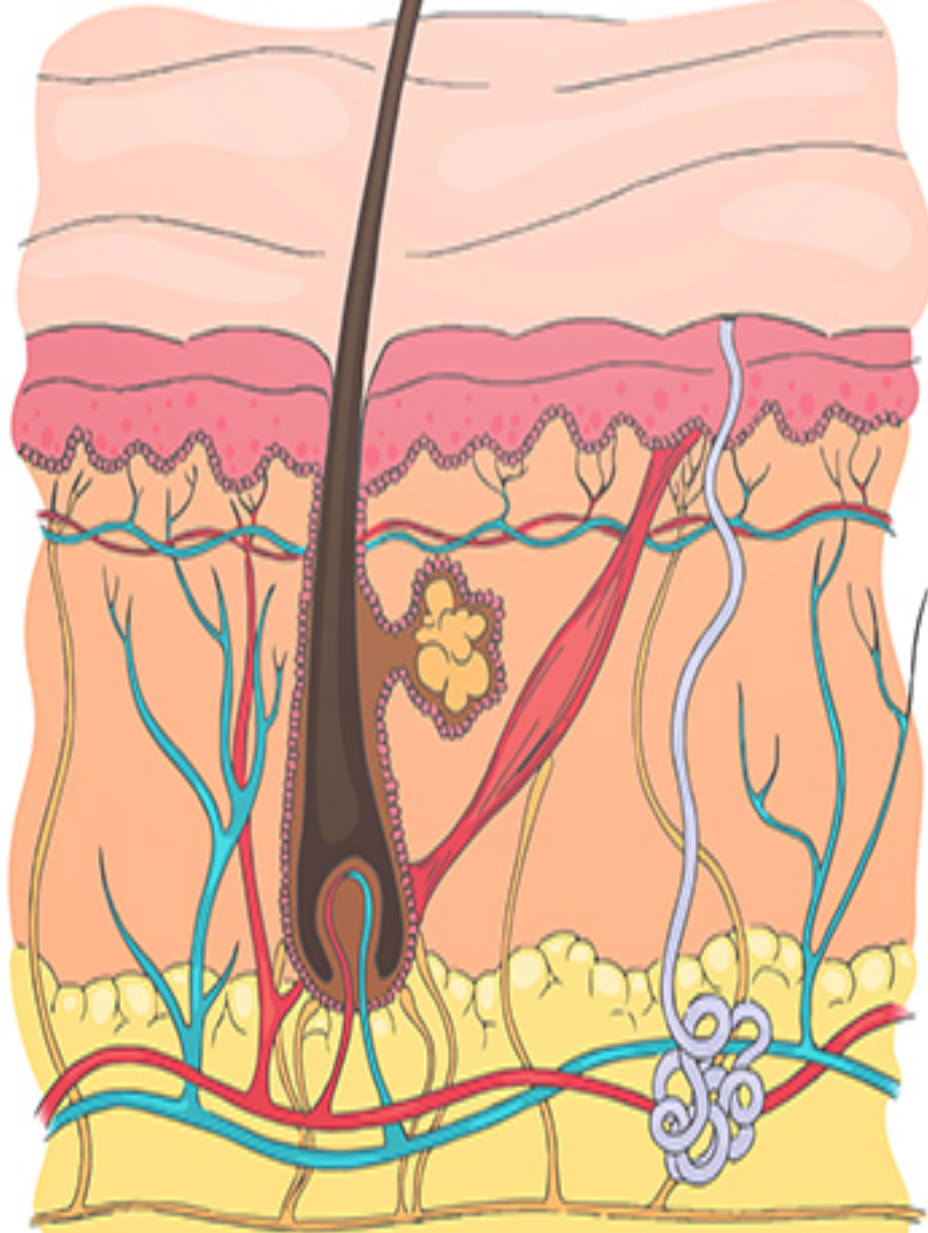
Kiemlaag →





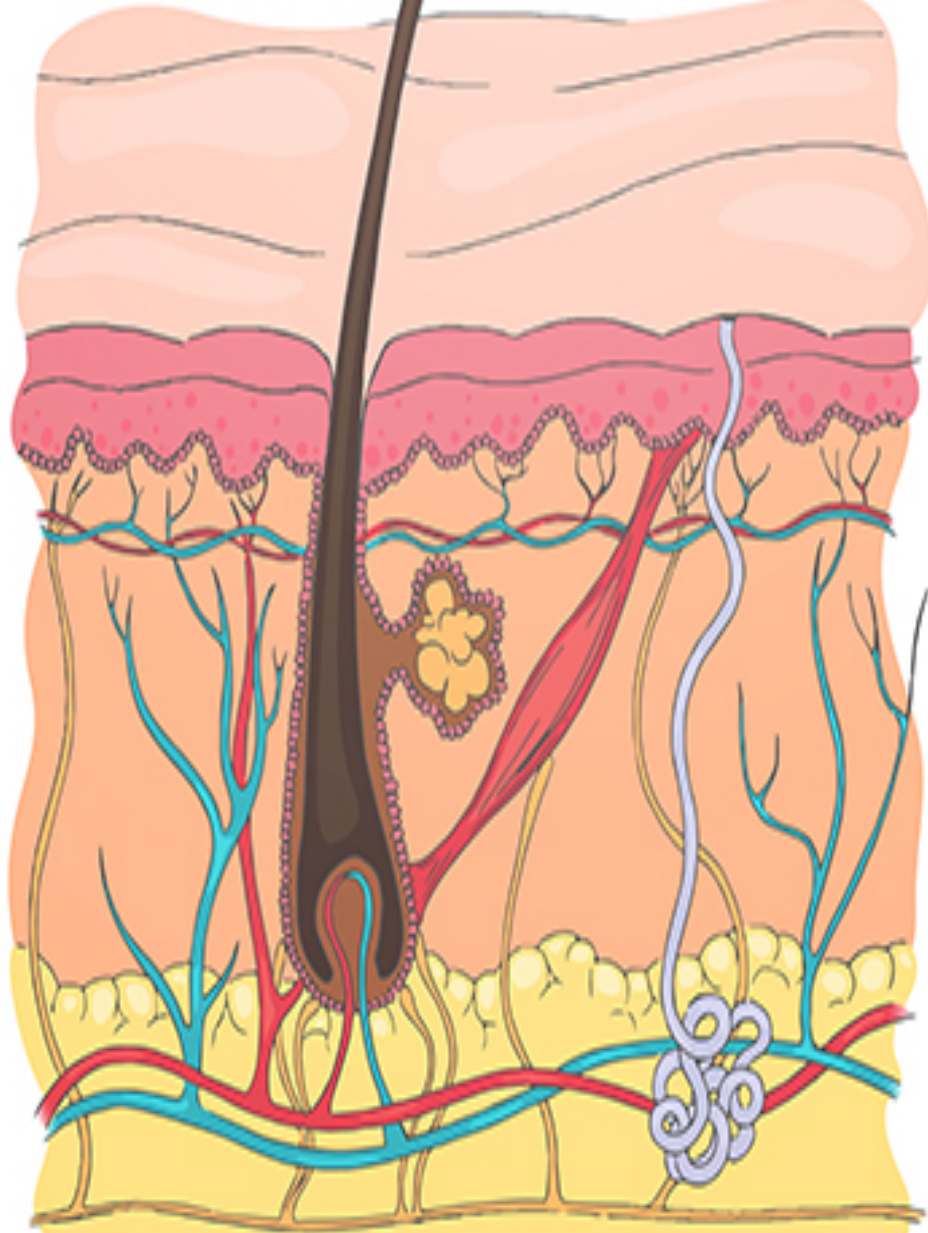
Opperhuid

- Hoornlaag en kiemlaag
- Hoornlaag is dode en verhoornde cellen
- Kiemlaag is ook wel moeder of slijmlaag
- Vanuit kiemlaag groeit de hoornlaag aan
- Cellen kiemlaag delen zich voortdurend
- In het begin kubusvormige epitheelcellen
- Later platter ivm vochtverlies uit celkern
- Uit protoplasma wordt hoornstof gevormd
- In de cellen van kiemlaag zitten pigmentkorrels → huidskleur en bescherming tegen straling van de zon



Lederhuid

- Bestaat uit bindweefselcellen met elastische vezels
- Bevat veel bloedvaten en zenuwen
- Grens opper- en lederhuid is grillig
- Opperhuid dringt diep in de lederhuid via de haren, talgklieren en zweetklieren
- Vanuit de lederhuid dringen zenuwuiteinden de opperhuid binnen
- Cellen van de opperhuid worden gevoed vanuit de lederhuid
- Zweetklieren produceren zweet
- Zweet is 99% water met opgeloste zouten, zuren en afbraakproducten
- Ureum is afbraakproduct van eiwitten
- Haarfollikel wordt gevoed door haarvat
- Spiertje zorgt voor "kippenvel"
- Talgklier scheidt een olieachtige stof, talg af
- Talg houdt de huid en haar soepel en voorkomen het binnendringen van water

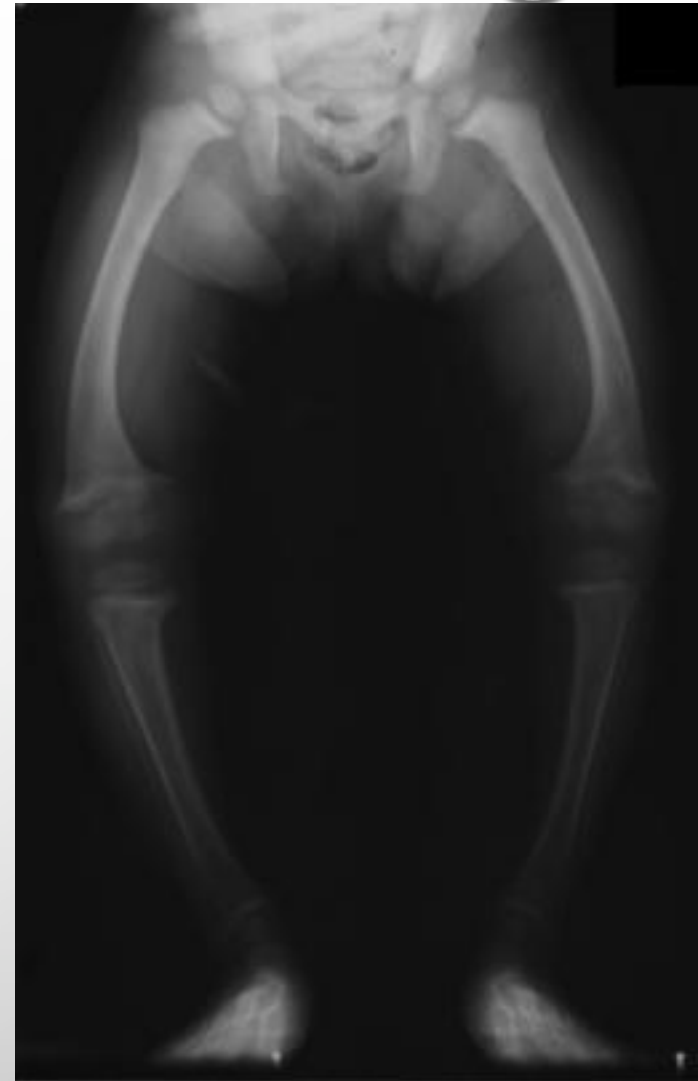


Onderhuids bindweefsel

- Verbindt de opper- en lederhuid met botten en spieren
- Is losmazig en bevat voor een groot deel vet.
- Vet is reservevoedsel, bescherming en isolatie
- Is dikker op billen, bovenbenen en bovenarmen
- Percentage is bij ♀ hoger dan bij ♂

TAKEN VAN DE HUID

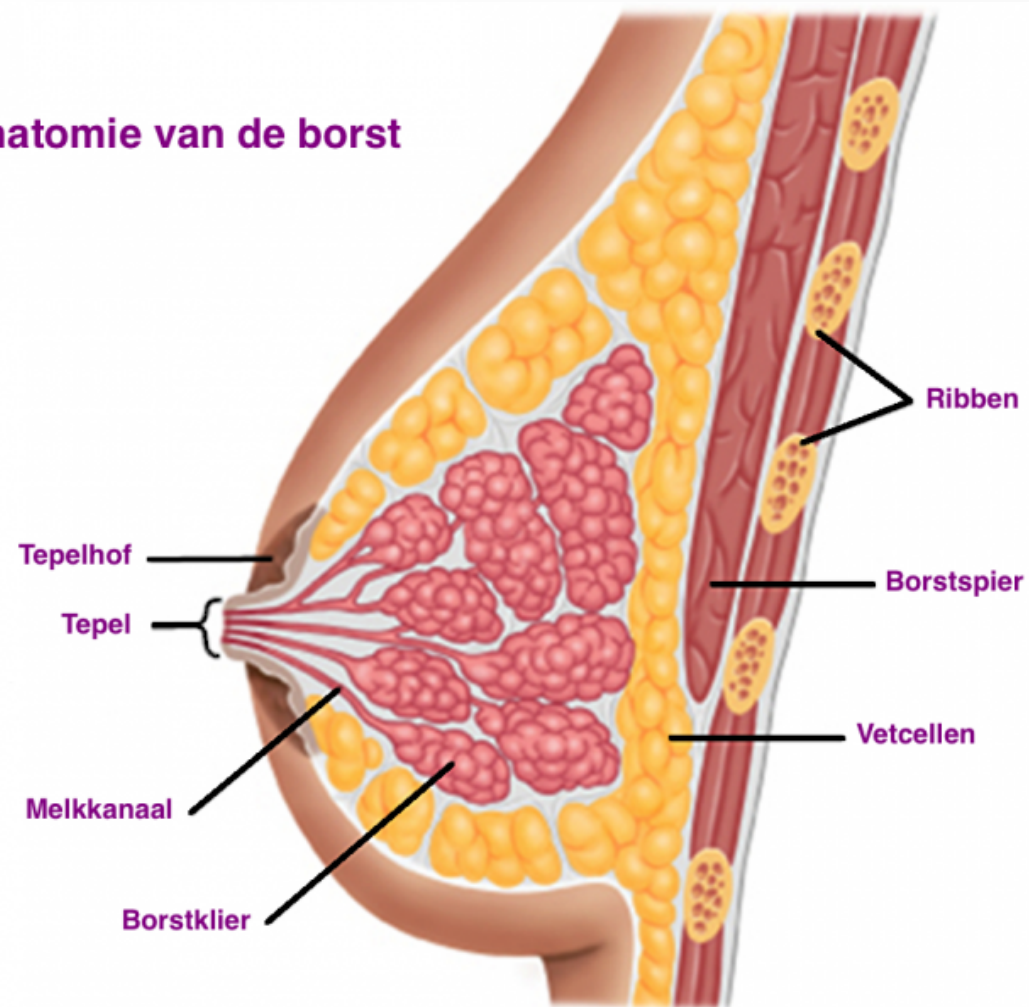
- REGELEN LICHAAMSTEMPERATUUR → GEMIDDELD 37 °C
- STOFFEN UITSCHEIDEN
- GEVOELSPRIKKELS OPVANGEN
- LICHAAM BESCHERMEN
- VET OPSLAAN IN ONDERHUIDS BINDWEEFSEL
- VORMING VAN VITAMINE D, TEKORT KAN ZORGEN VOOR RACHITIS.
- D WORDT TOEGEVOEGD AAN BIJV. MARGARINE



BORSTEN

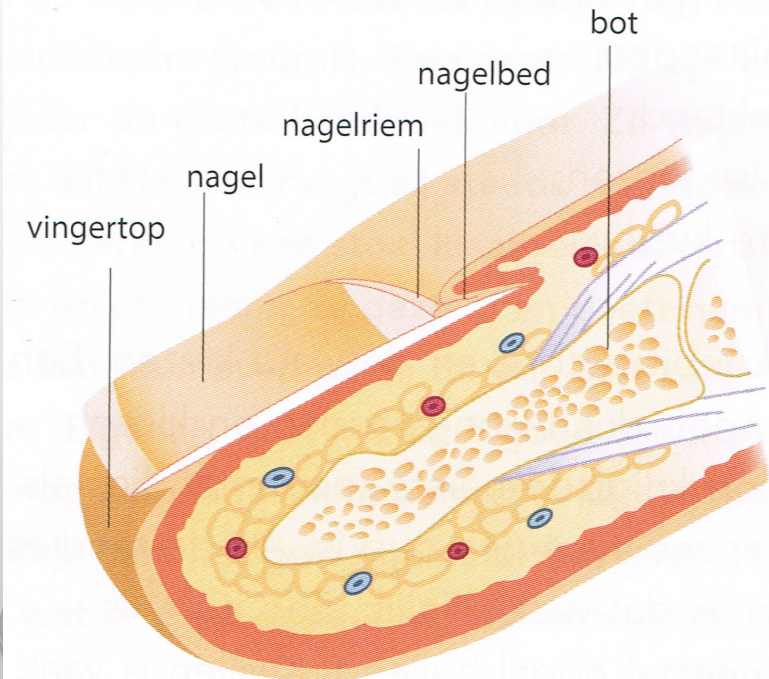
- ♀ ♂
- BIJ VROUWEN BORSTKLIEREN → BORSTEN
- ONDER INVLOED VAN HORMONEN IN PUBERTEIT
- KLEIN DEEL = KLIERWEEFSEL
- GROOTSTE DEEL IS ONDERHUIDS BINDWEEFSEL EN VETWEEFSEL

Anatomie van de borst



NAGELS

- NAGELS ZIJN HOORNPLAATJES
- NAGEL LIGT OP NAGELBED
- NAGELWAL HOUDT DE NAGEL OP ZIJN PLAATS
- NAGELRIEM BESCHERMT DE ACHTERKANT VD NAGEL
- NAGEL GROEIT VANUIT DE NAGELWORTEL
- BLEKE "HALVE MAANTJE" IS LUCHT ONDER DE NAGEL



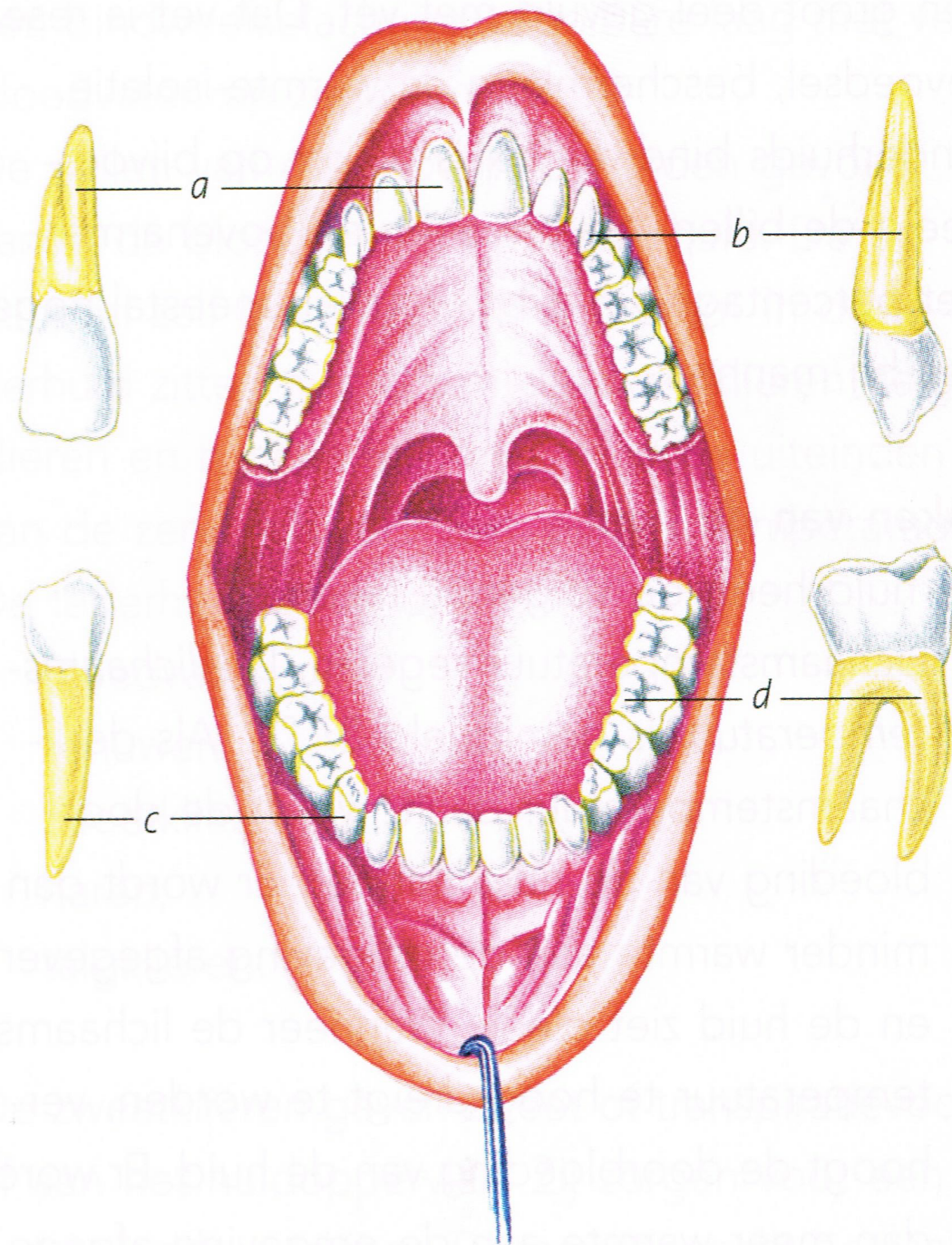
SLIJMVLIEZEN

- BINNENKANT EN BUITENKANT LICHAAM STAAN IN VERBINDING MET ELKAAR:
 - MOND
 - NEUS
 - ANUS
 - VAGINA
- DEZE OPENINGEN ZIJN BEKLEED MET SLIJMVLIEZEN
- CELLEN PRODUCEREN SLIJM → VLIEZEN BLIJVEN VOCHTIG



GEBIT

- BIJ VOLWASSENE → 32 ELEMENTEN
- BOVEN- EN ONDERKAAK BESTAAT UIT TWEE HELFTEN
- IN EEN KAAKHELFT ZIT:
 - 2 SNIJTANDEN (A)
 - 1 HOEKTAND (B)
 - 2 VALSE KIEZEN (C)
 - 3 WARE KIEZEN (D)
- MELKGEBIT HEEFT GEEN WARE KIEZEN → 20 ELEM.
- 1^{STE} TANDJES VANAF 6 MAANDEN
- TUSSEN 6 EN 12 JAAR WISSELEN



TAND EN KIES

