



Gebiedsontwikkeling

De komst van de Hoogwatergeul heeft een grote impact op het gebied. De komst van de geul biedt echter ook mogelijkheden om het gebied en de daarin liggende dorpen zoals Veessen en Vorchten een nieuwe impuls te geven. Daarom worden de komende jaren een aantal projecten uitgevoerd die gericht zijn op het vergroten van de leefbaarheid in de dorpen, op het versterken van de lokale economie en op het verbeteren van de ruimtelijke kwaliteit.

Voorbeelden hiervan zijn de aanleg van kanoroutes, ontwikkeling van het rivierfront bij Veessen, de herinrichting van de ruimte rondom de oudste kerk van Nederland, de aanleg van veiliger, nieuwe fietspaden en de aanleg van verschillende wandelroutes.

De gemeente Heerde voert het grootste deel van de gebiedsontwikkeling uit, het waterschap realiseert voornamelijk het fietspadennetwerk.

Tijdpad uitvoering

- Najaar 2012:** Start aanbesteding aan aannemer
- 2012-2013:** Voorbereidende werkzaamheden door Waterschap (o.a. aanvragen hoofdvergunningen, RIP en mer, opstellen vraagspecificatie, selecteren aannemer, start met verleggen kleine Kabels & Leidingen)
- Medio 2013:** Aannemer bekend
- Eind 2013-2014:** Voorbereidende werkzaamheden aannemer (o.a. ontwerp werkzaamheden, maatregelen fauna, bouw tijdelijke huisvesting aannemer, aanleg bouwwegen)
- 2015-2016:** Werkzaamheden aan o.a. dijken, bruggen, inlaat en gemalen
- 2016:** Geul gereed voor gebruik
- 2017:** Afrondende werkzaamheden (o.a. opruimen van alle tijdelijke voorzieningen)



Waterschap Veluwe



Gemeente Heerde

provincie
Gelderland



Veessen-Wapenveld

Factsheet Veessen-Wapenveld

Hoogwatergeul Veessen-Wapenveld

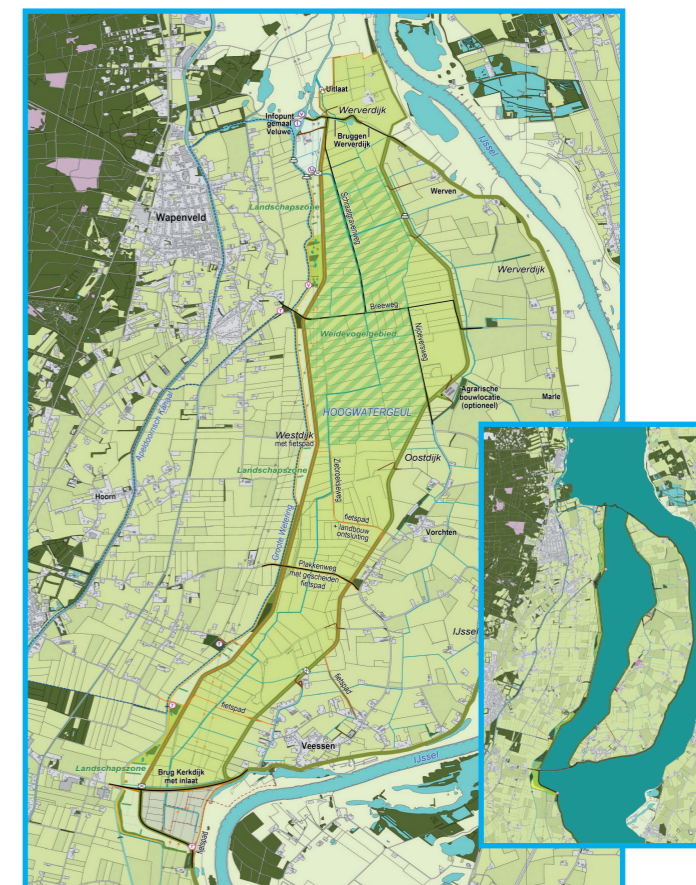
Om de dorpen en de steden langs de IJssel te beschermen tegen overstromingen, legt het Waterschap Veluwe tussen Veessen en Wapenveld (gemeente Heerde) een acht kilometer lange hoogwatergeul aan. Bij extreem hoogwater zorgt deze geul voor een waterstandsval van 71 centimeter op de IJssel bij Veessen. Hiermee wordt de waterveiligheid voor dorpen en steden langs de IJssel vergroot.

De geul wordt niet gegraven maar ontstaat door de aanleg van twee nieuwe dijken in het landschap. De geul krijgt een inlaat bij Veessen en een uitlaat bij Wapenveld. De grond in de geul kan gewoon door agrariërs gebruikt worden voor de landbouw. Alleen als het IJsselwater een vastgestelde hoogte van 5.65 m + NAP heeft bereikt, gaat de inlaat open en stroomt het water de geul in. De geul zal gemiddeld één in een mensenleven worden ingezet en gaan meestromen met de IJssel.

De ontwikkeling van het gebied krijgt ook een impuls, onder andere door nieuwe fietsverbindingen, beplantingsprojecten buiten de geul en nieuwe recreatieve routes. De gemeente Heerde voert het grootste deel van deze gebiedsontwikkeling uit.

Landelijk project Ruimte voor de Rivier

De hoogwatergeul is onderdeel van het programma Ruimte voor de Rivier. In dit landelijke programma werken regio en rijk samen om het rivierengebied beter te beschermen tegen overstromingen. De hoogwaterstanden van 1993 en 1995 zijn hiervoor de directe aanleiding. De rivier krijgt weer meer ruimte. Landelijk zijn worden meer dan 30 maatregelen uitgevoerd. Naast veiligheid investeert het programma Ruimte voor de Rivier in ruimtelijke kwaliteit: het rivierengebied wordt mooier en aantrekkelijker gemaakt.



Wat gaat er gebeuren en waar?

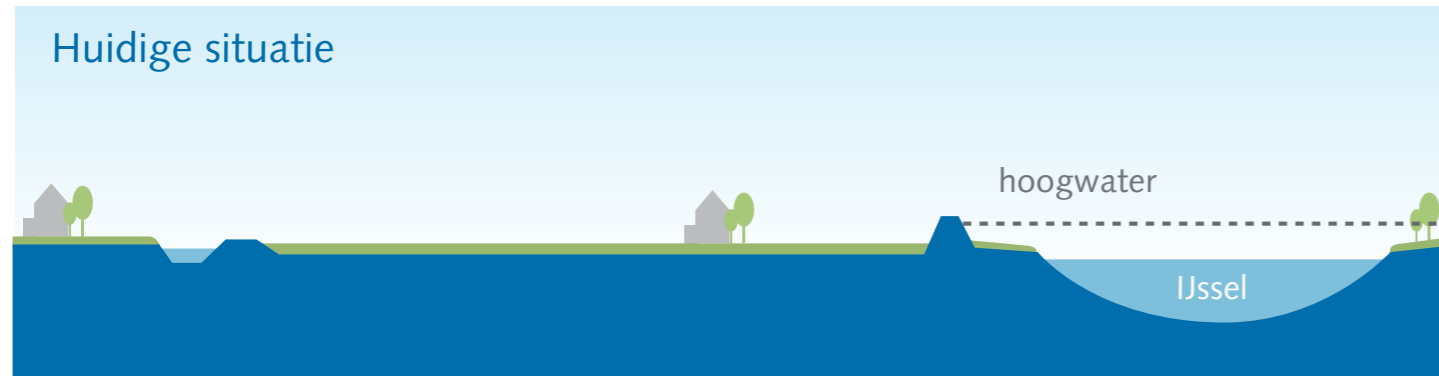
Landschapszone

De landschapszone is de smalle strook tussen de Westdijk en de Grote Wetering. In deze strook krijgen flora en fauna, die door de aanleg van de geul moeten wijken, een nieuwe plek. Ook is er ruimte voor agrarisch natuurbeheer en recreatie; de Grote Wetering wordt een kanoroute.

OKTOBER 2012



Huidige situatie



Nieuwe situatie



Westdijk en Oostdijk

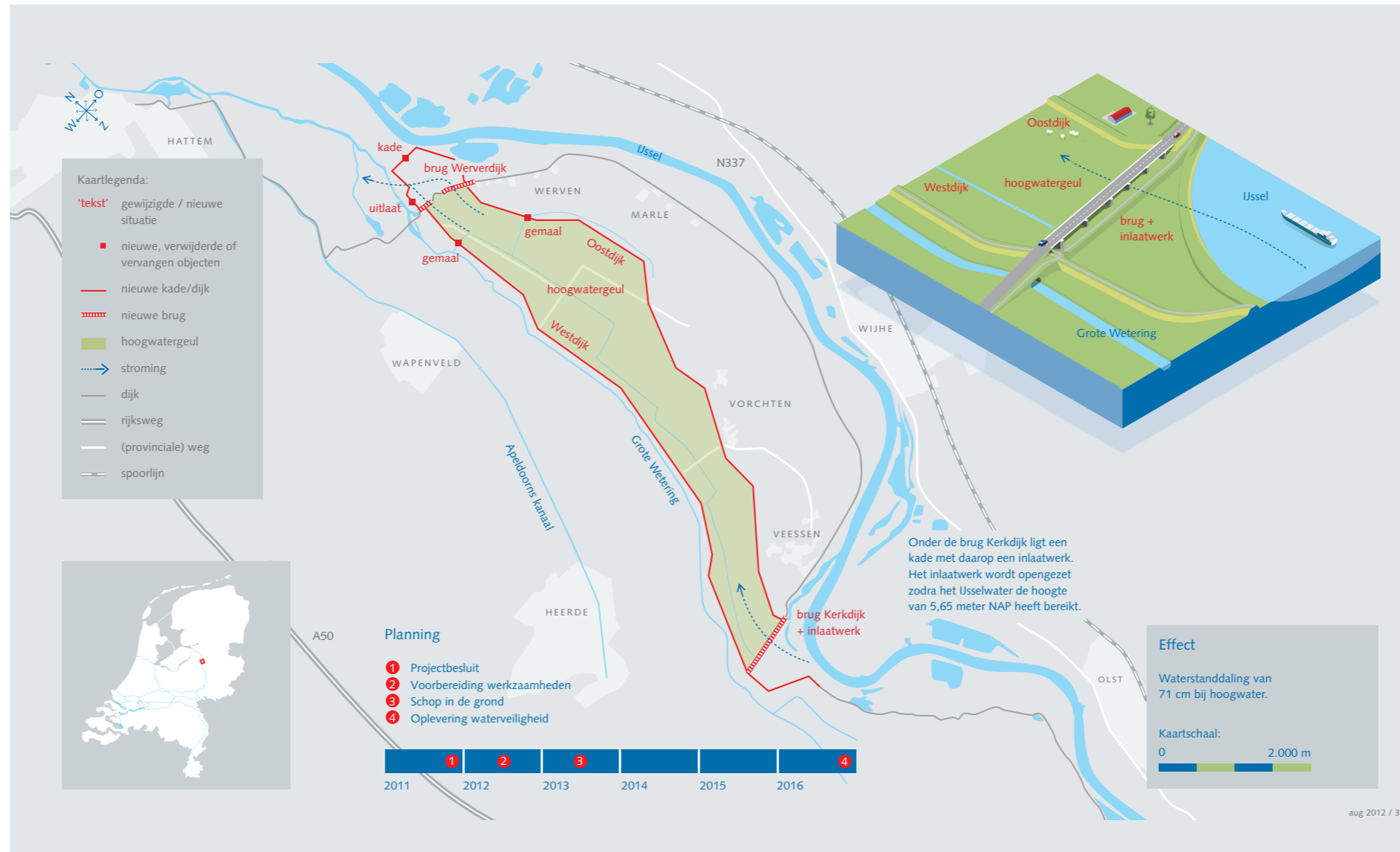
De geul komt te liggen tussen twee nieuwe aan te leggen dijken, een Westdijk en een Oostdijk. Deze twee dijken lopen van noord naar zuid. De dijken doorkruisen het landschap waardoor aanpassingen aan de kavelstructuur, het watersysteem en de kabels en leidingen in het gebied nodig zijn.

Inlaat en brug Kerkdijk

De IJsseldijk ten zuiden van Veessen wordt deels afgegraven, waardoor een nieuwe uiterwaard ontstaat. De Kerkdijk bij Veessen wordt over een lengte van 800 meter vervangen door een inlaatwerk en een brug. Het inlaatwerk zorgt ervoor dat de geul in gebruik genomen kan worden wanneer de IJssel een hoogte van 5,65 m + NAP heeft bereikt. De brug boven het inlaatwerk zorgt ervoor dat het gebied bereikbaar blijft wanneer de geul in gebruik is.

Bruggen Werverdijk en Uitlaat

De Werverdijk bij Wapenveld wordt op twee plekken afgegraven. Op deze plekken wordt de dijk vervangen door twee bruggen. Het dijktracé ter hoogte van de knik bij de 'Kromme Kolk' blijft bestaan vanwege de cultuurhistorische waarde. Op het tracé van de huidige Werverdijk liggen dus straks achtereenvolgens een brug, het oude stuk dijk bij de Kromme kolk, en een tweede brugdeel. Ten noorden van de brug Werverdijk ligt het gebied Het Oever. De kades rondom dit gebied worden versterkt. In deze kade komt het uitlaatwerk van de geul.



Feiten en cijfers hoogwatergeul

- **Locatie hoogwatergeul:** ten westen van de IJssel, tussen Veessen en Wapenveld, Gemeente Heerde. 15 kilometer ten zuiden van Zwolle.
- Landbouwfunctie in de geul blijft behouden
- Alle bebouwing in de geul moet verdwijnen, dit zijn 9 bedrijven en 5 woningen
- **Wanneer in gebruik:** Bij een waterstand van 5,65 m + NAP bij de inlaat
- **Hoe vaak in gebruik:** Gemiddeld één in een mensenleven
- **Effect bij hoogwater:** 71 centimeter verlaging van de waterstand ter hoogte van de inlaat.
- **Breedte geul:** 550-1500 meter
- **Lengte Oostdijk:** 8 kilometer
- **Lengte Westdijk:** 9 kilometer
- **Hoogte Oostdijk:** 3 tot 5 meter ten opzichte van het maaiveld
- **Hoogte Westdijk:** 4,5 tot 5 meter ten opzichte van het maaiveld
- **Lengte en breedte plangebied:** circa 9 kilometer lang en 1,5 kilometer breed
- **Lengte brug Kerkdijk:** ruim 800 meter
- **Lengte bruggen Werverdijk:** 150 en 250 meter
- **Breedte landschapzone:** 25 meter - 225 meter
- **Oppervlakte landschapzone:** 70 hectare
- **Oppervlakte geulgebied:** 713 hectare
- **Inhoud geul:** 26,5 miljoen kuub

