

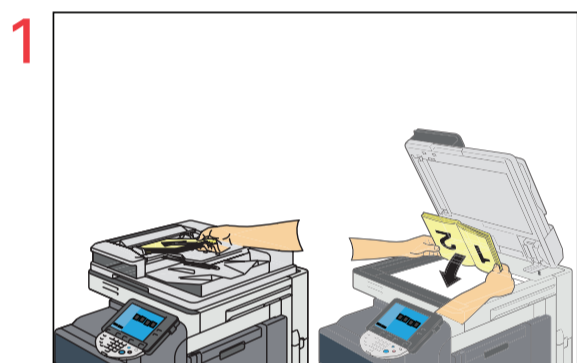


Explore your options



Printing for Professionals

Scannen naar e-mail



1 Leg de originelen op de glasplaat (bedrukte zijde naar beneden) of op de 'Documenteninvoer' (bedrukte zijde naar boven).



2 Druk op de functietoets voor 'Fax/Scan' op het bedieningspaneel.



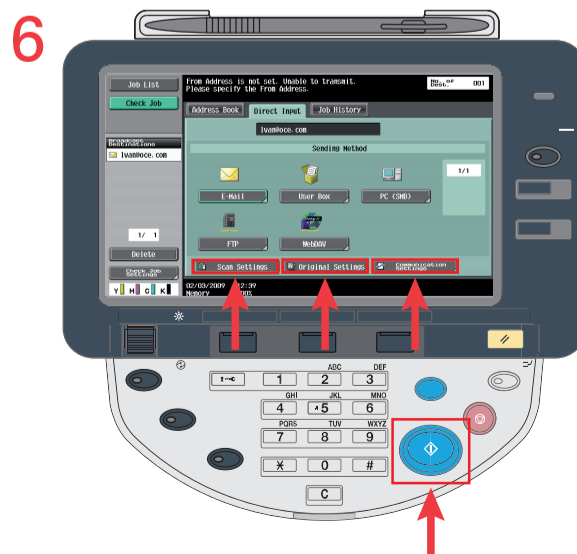
3 Kies de scanmethode 'Direct Invoer' :



4 Kies de verzendmethode 'E-mail'.



5 Voer het e-mailadres in en druk op 'OK' .



6 1) Selecteer de 'Scaninstellingen', 'Origineel inst.' en 'Comm. instelling'.
2) Druk op de 'Starttoets' .