

# Aardkunde

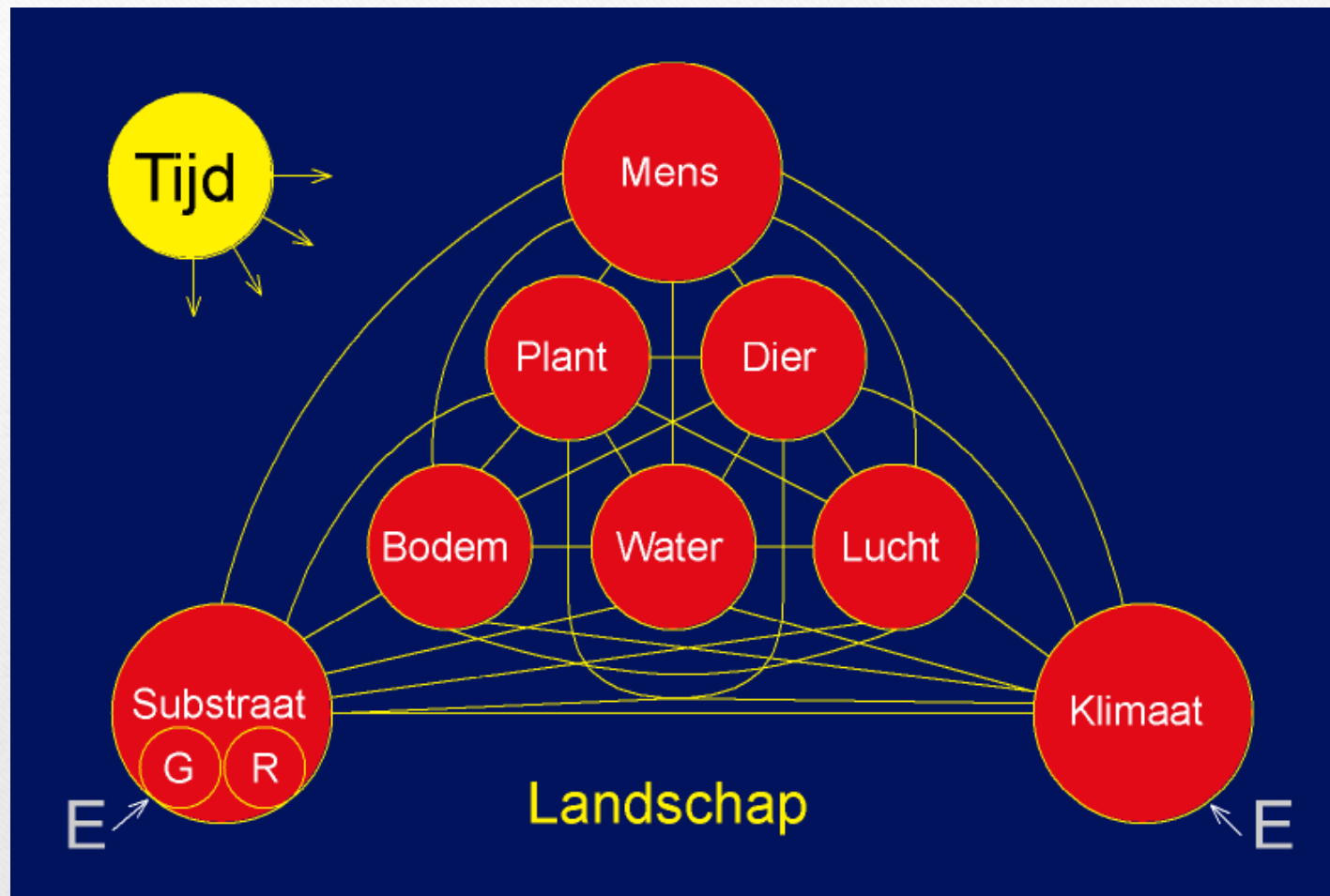
Geologie

**Geomorfologie**

Bodemkunde

Hydrologie

# De geofactoren die een landschap bouwen



# Geomorfologie

Reliëf en vormen van het oppervlak



# Geomorfologie

- **Kennis van de vormen van het bodemoppervlak**
- **\* vormenrijkdom op macroschaal**
- **Heuvels**
- **Vlakten**
- **Ruggen**
- **Dalen**
- **Hellingen**

# Aanduidingen op de kaart

In de geomorfologie beschrijven we een gebied op:

- **reliëf van de vormen (steil, vlak)**
- **ontstaanswijze van de vormen (ijs, water, wind of mens)**
- **ouderdom van de vormen (na de ijstijd of in de ijstijd)**

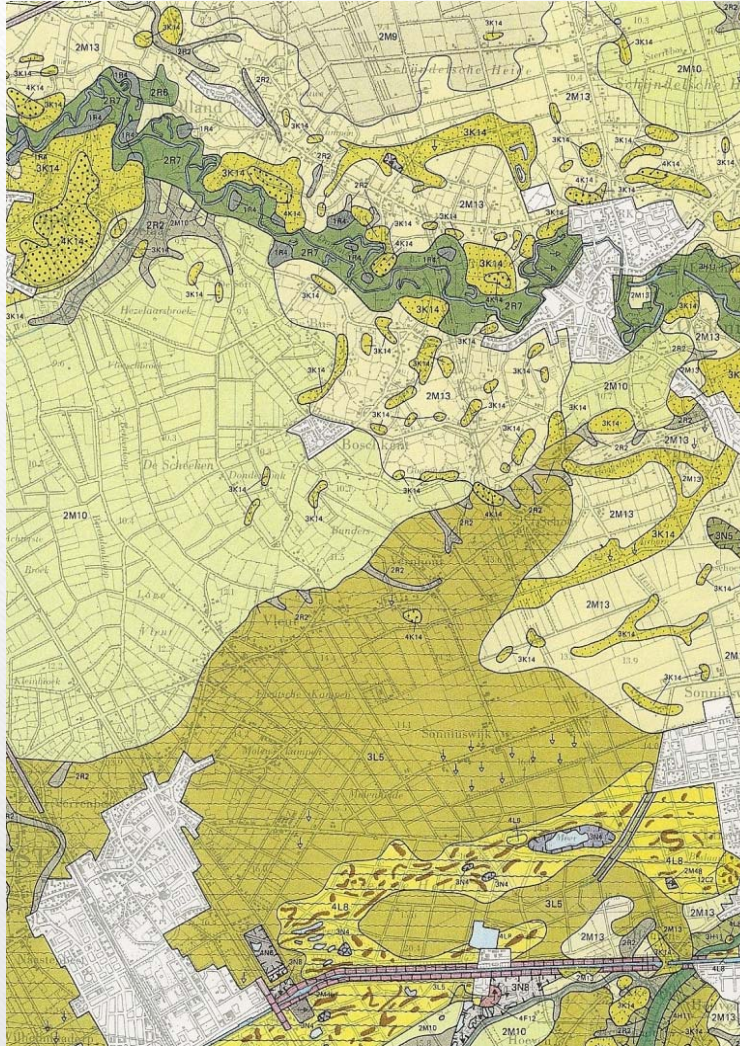


# Geomorfologische processen

- duinvorming (op- en uitstuiving)
- beekmeandering (kronkelen)
- vorming van hoogveenbulten (veenmos)
- glaciële werking (stuwing door gletsjer)
- erosie op plateau's (wind en water)
- rivierinvloeden (erosie en sedimentatie)



## Geomorfologische Kaart



- reliëf
- helling
- structuur
- vorm
- ontstaanswijze
- lithologie
- ouderdom





### Accumulatie

- stuwwallen
- Hondsrugcomplex
- smeltwaterterras
- spoelzandwaaier
- dekzandruggen
- rivierduinen
- land- en kustduinen
- daluitspoelings-waaiers
- oeverwallen
- kommen
- rivierdelta
- bedijkte getijde-afzettingsvlakte
- huidige getijde-afzettingsvlakte
- kwelderwallen
- strandwallen
- kustoverslagwaaier
- binnendelta
- buitendijkse aanwassen
- veenvlakte
- hoogveen-vlakte
- horst
- breuktrap
- slenk
- droogmakerij
- stedelijk gebied

### Erosie

- glaciale vorm
- smeltwatergeul
- vereffeningsvlak
- beekdal en rivierdal
- afbraakwanden
- rivierterras met geulen
- dalhoofdbekken

### Toevoegingen

- afgeveende vlakte
- reliëfinversie
- beekdalen
- meren

## Geomorfogenetische kaart van Nederland



Sporen van landijs in Nederland



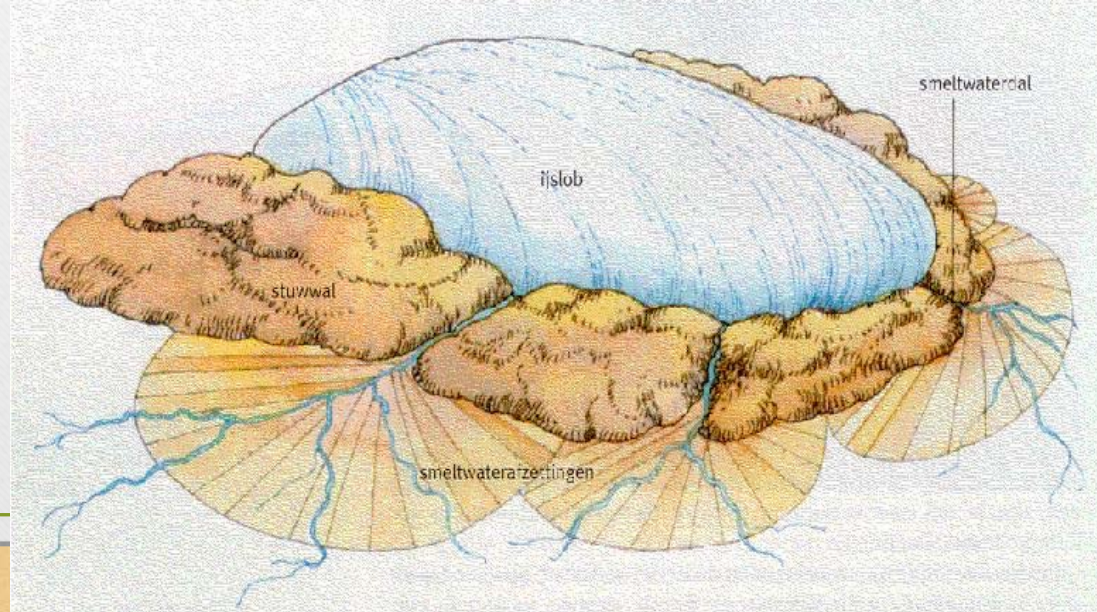
Sporen van de wind in Nederland



Sporen van veenvorming in Nederland

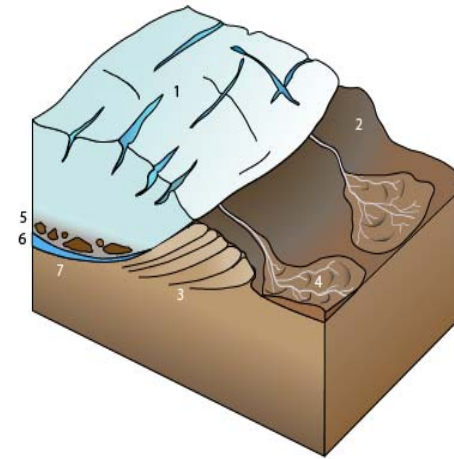


# Landijs in Nederland





# Landijs in Nederland



- 1 Landijs
- 2 Stuwwal
- 3 Gestuwde lagen aarde
- 4 Spoelzandwaaier
- 5 Keileem met zwerfkeien
- 6 Laag smeltwater waarop ijs glijdt
- 7 Glaciaal bekken

Vorming van een stuwwal en glaciaal bekken door landijs.





# Wind en Zandverstuivingen

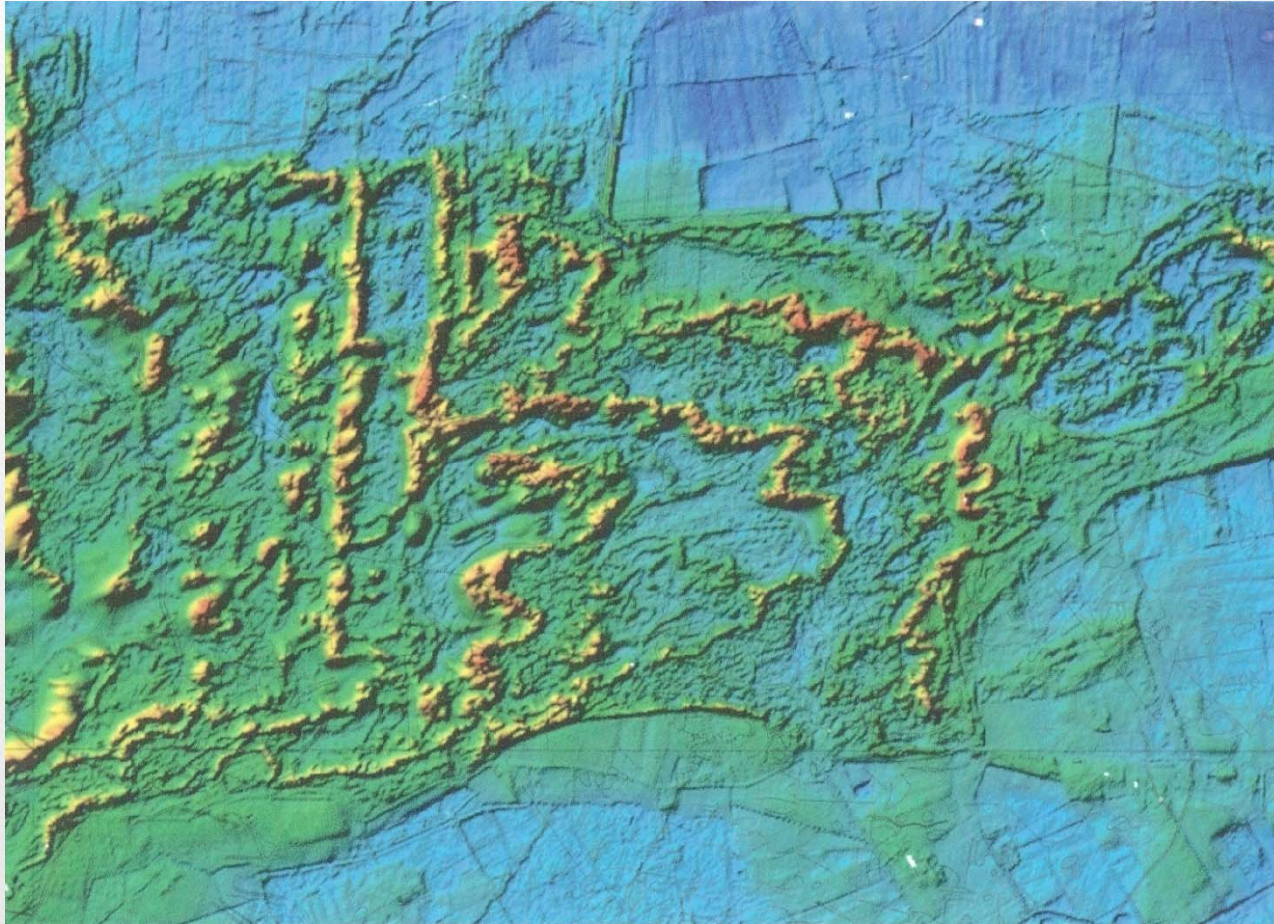
---





# Actuele Hoogtebestand

Loonse en Drunense Duinen



[AHN - website - AHN Viewer](#)



# Vlak Hoogveenlandschap

---





Sporen van stromend water in Nederland



Sporen van getijdenwerking in Nederland



# Meanderende beken





# Getijdengebieden





# Moderne “Bergen”





# Echte Geomorphologie

