

LOOFBOSSEN

Een groot deel van onze bossen bestaat uitsluitend uit loofbomen. Bemoeienis van de mens heeft er in de loop der eeuwen voor gezorgd dat de van nature aanwezige soorten werden vervangen door productievere, zoals de inheemse zomereik. Vaak echter zijn ook uitheemse soorten met succes aangeplant. Naar de natuurlijke verspreiding van de verschillende inheemse loofboomsoorten kan over het algemeen slechts worden gegist.



Beheer van bossen

Productiebos – natuurlijk bos

De traditionele exploitatie van hakhoutbosjes maakte deze tot een ideaal toevluchtsoord voor wild, vogels en allerlei kleine dieren. Het was gebaseerd op de eigenschap van een aantal boomsoorten om opnieuw uit te lopen nadat ze gekapt zijn. Het hakhout was sterk gebonden aan de

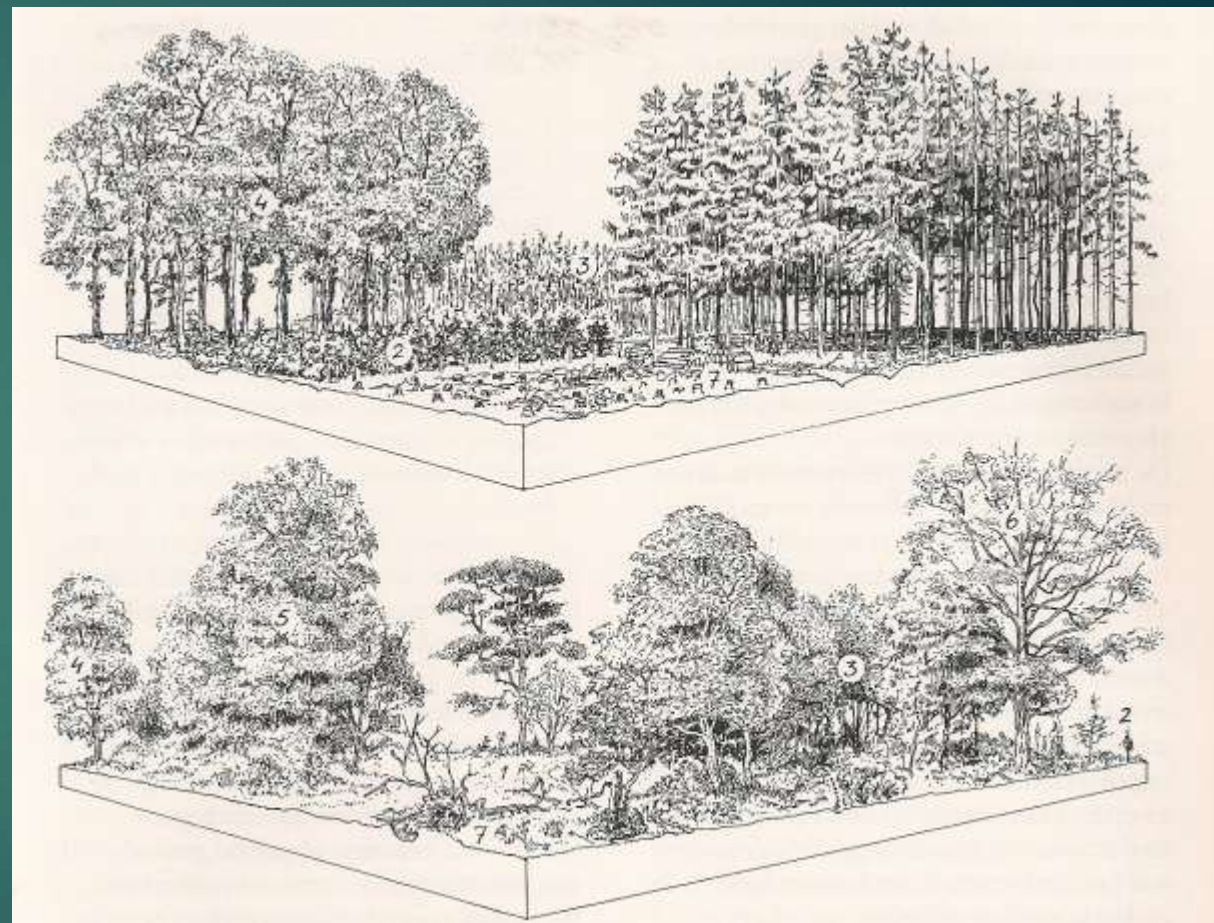
agrarische bedrijfsvoering. Vroeger gebruikte men de rechte uitlopers als geriefhout, bijvoorbeeld als stelen voor gereedschap en voor afpaling. De eikebosjes produceerden eikels die als varkensvoer dienst deden, terwijl de eikeschors bij het looien van leer werd

gebruikt. Enkele bomen liet men doorgroeien als beschutting voor het hakhout en om op den duur als timmerhout dienst te doen. Bovendien zorgden deze volgroeide bomen voor eikels die kiemden en zo voor opvolgers van de gekapte bomen zorgden. Schaalvergroting in land-

en bosbouw was de oorzaak van het verdwijnen van hakhoutbosjes als noodzakelijk onderdeel van het boerenbedrijf. In het kader van het natuurbehoud worden ze echter door natuur- en landschapsbeschermers in ere hersteld.

Hakhout

De struiklaag biedt vogels bescherming en nestgelegenheid.



Hakhoutbeheer voorbeelden: eikeschors en wilgentenen

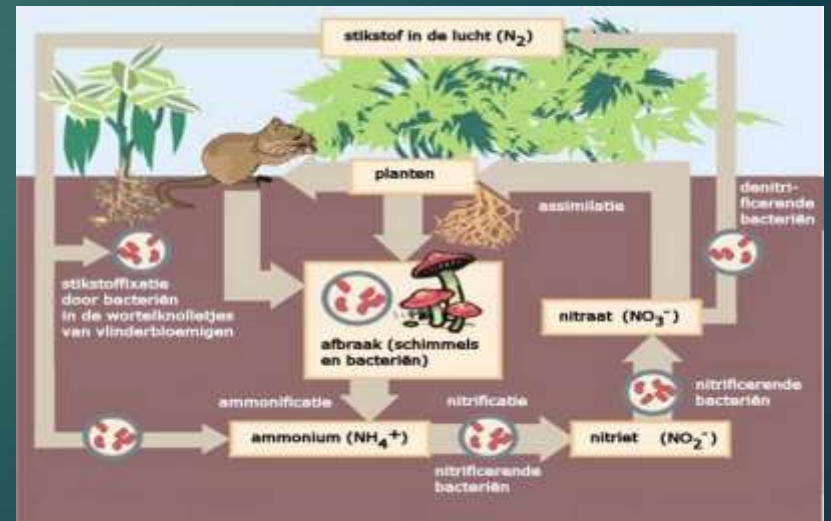
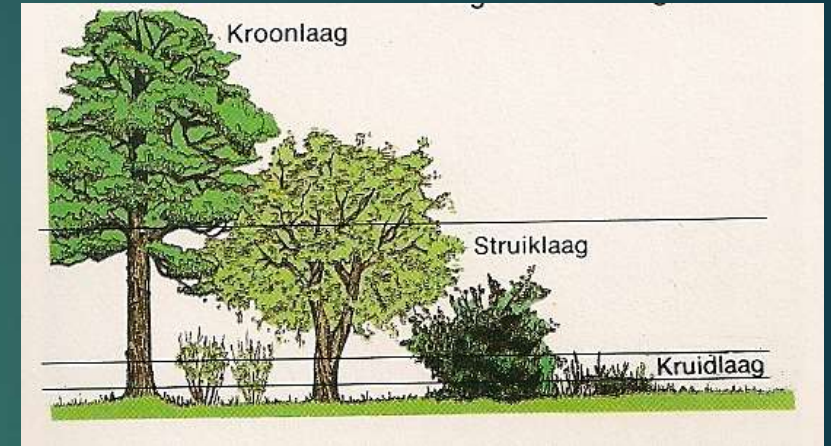
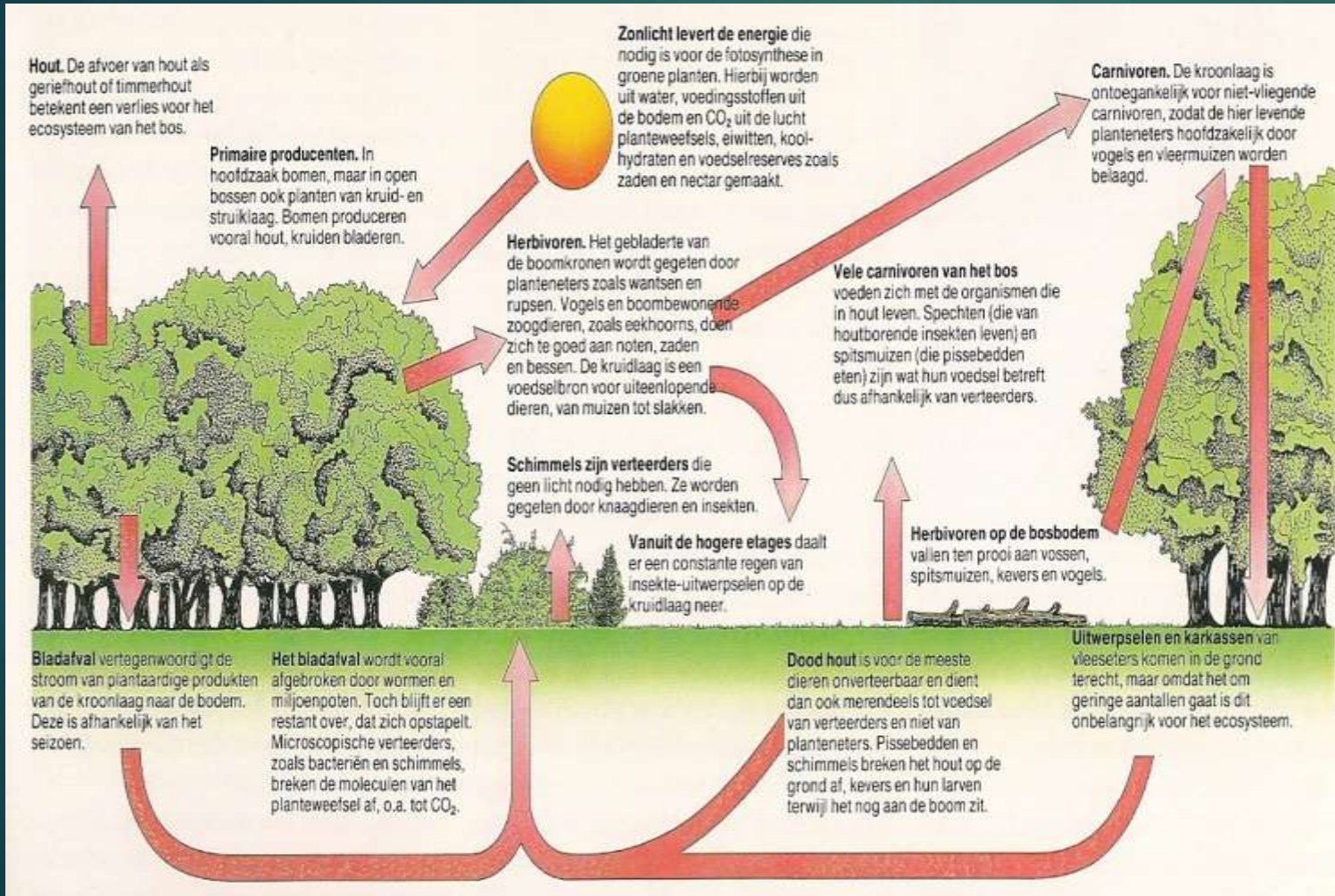
1. open ruimte; 2.verjonging; 3.jonge bomen; 4.volgroeide bomen; 5.oude bomen; 6.langzaam stervende bomen; 7.dode bomen;

Natuurlijk bos

Geen beheer

- ▶ Ca 125 m³ dood hout per ha (nu 2,5 m³)
- ▶ Sterke concurrentie tussen bomen
- ▶ Grote diversiteit in soorten en leeftijden
- ▶ Bomen in verschillende staat van sterven
- ▶ Goed ontwikkelde struik- en kruidlaag
- ▶ Veel epifyten (planten op andere planten)

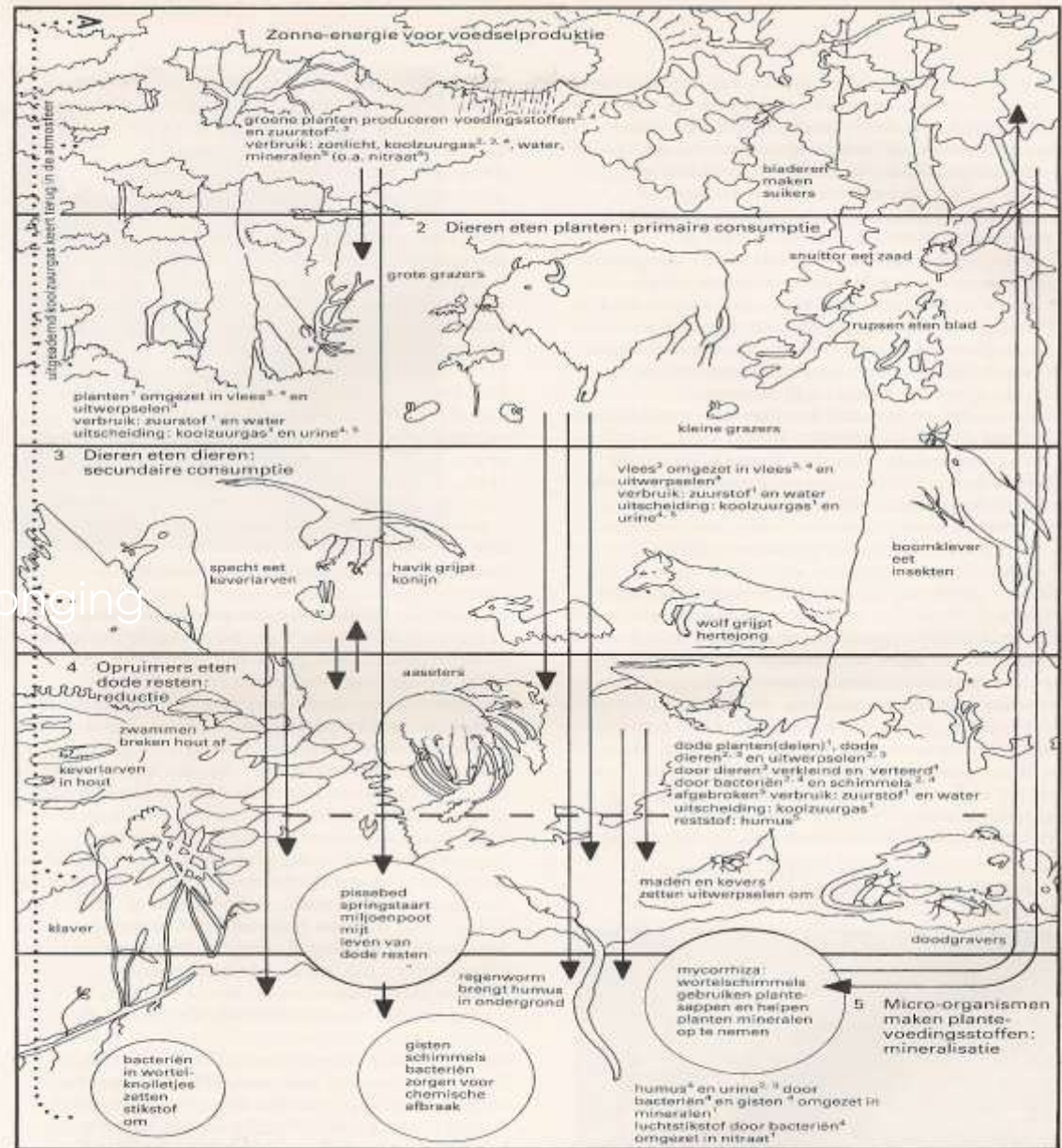
Ecosysteem van het bos



Etages, niches, kringlopen van koolstof en voedingsstoffen, leven en dood



De gesloten voedselkringloop in het natuurlijke bos. De kring van eten en gegeten worden, van opbouw, afbraak en wederopbouw is rond. Een voorbeeld: voedingsstoffen door een boom gevormd, worden als tak en blad door de wisent gegeten, als wisentkadaver door de das, en als dassedrol door schimmels en bacteriën in mineralen omgezet, die weer door planten worden opgenomen.



De relaties tussen producenten, consumenten en reducenten zijn hier heel globaal aangegeven. In feite bestaat de voedselkringloop uit een netwerk van onderlinge relaties, een voedselweb. De cijfertjes bij de woorden in de tekstblokken verwijzen naar de nummers van niveaus waar een element naartoe gaat of vandaan komt.

Dood hout en Diversiteit

van 2 m³/ha naar 125 m³/ha



Bomen van het loofbos, toen en nu



Planten van het bos



Struiken van het bos



Ongewervelden van het bos



Bosvogels



Zoogdieren van het bos



Aantrekkelijkheid van Bossen

Aantrekkelijk	Onaantrekkelijk
Afwisseling van bos en open ruimten, bosranden	Weinig variatie, monotonie, aaneengesloten, uitgestrekt bos
Afwisseling van licht en donker, zonlicht in het bos	Gelijkmatige lichtinval, donker bos
Afwisseling van boomvormen, kromme, dikke en oude bomen	Rechte bomen op rijtjes
Kleurschakeringen op de bodem	Kale bodem
Begroeide bodem met bloemen	Alleen dode bladeren of naalden
Ongerept, ruig, wild	Gecultiveerd, niets wilds
Afwisseling in de mate van beslotenheid, doorkijkjes en afscherming	Open naar alle kanten, doorkijkbos
Spanning en verrassing, kronkelpadjes	Geen verrassingselementen, voorspelbaarheid. rechte paden
(het zien van) veel dieren en planten	Weinig dieren en planten