

Het kustlandschap



Het kustlandschap

- Strandwal/duinen
- Zeeklei



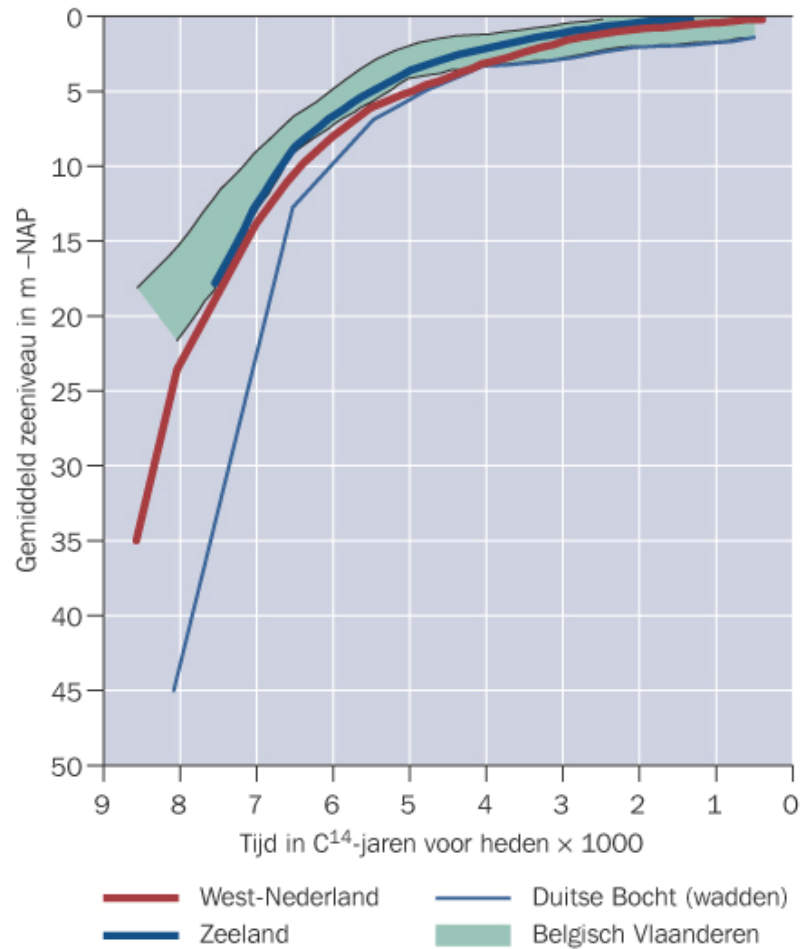
Kust, daar horen de duinen bij!



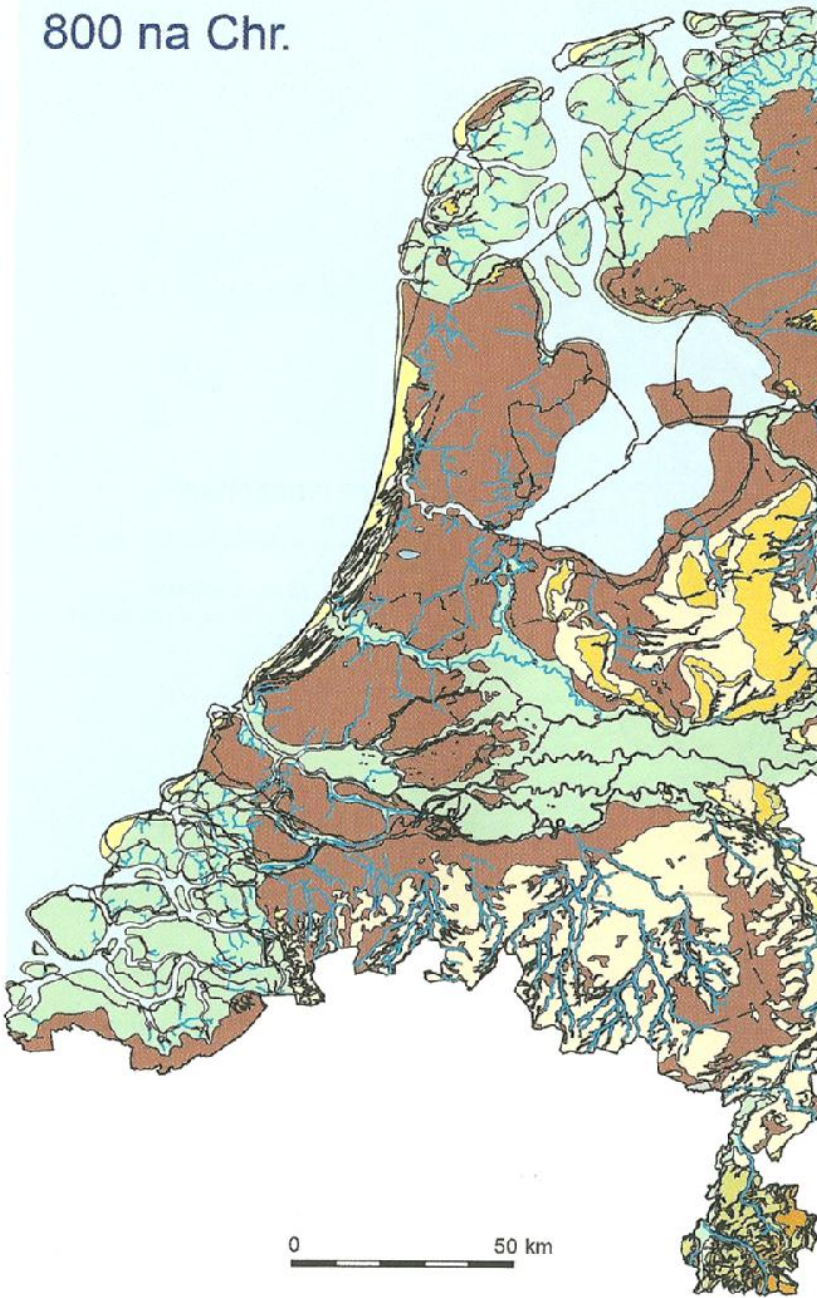
De duinen langs de kust



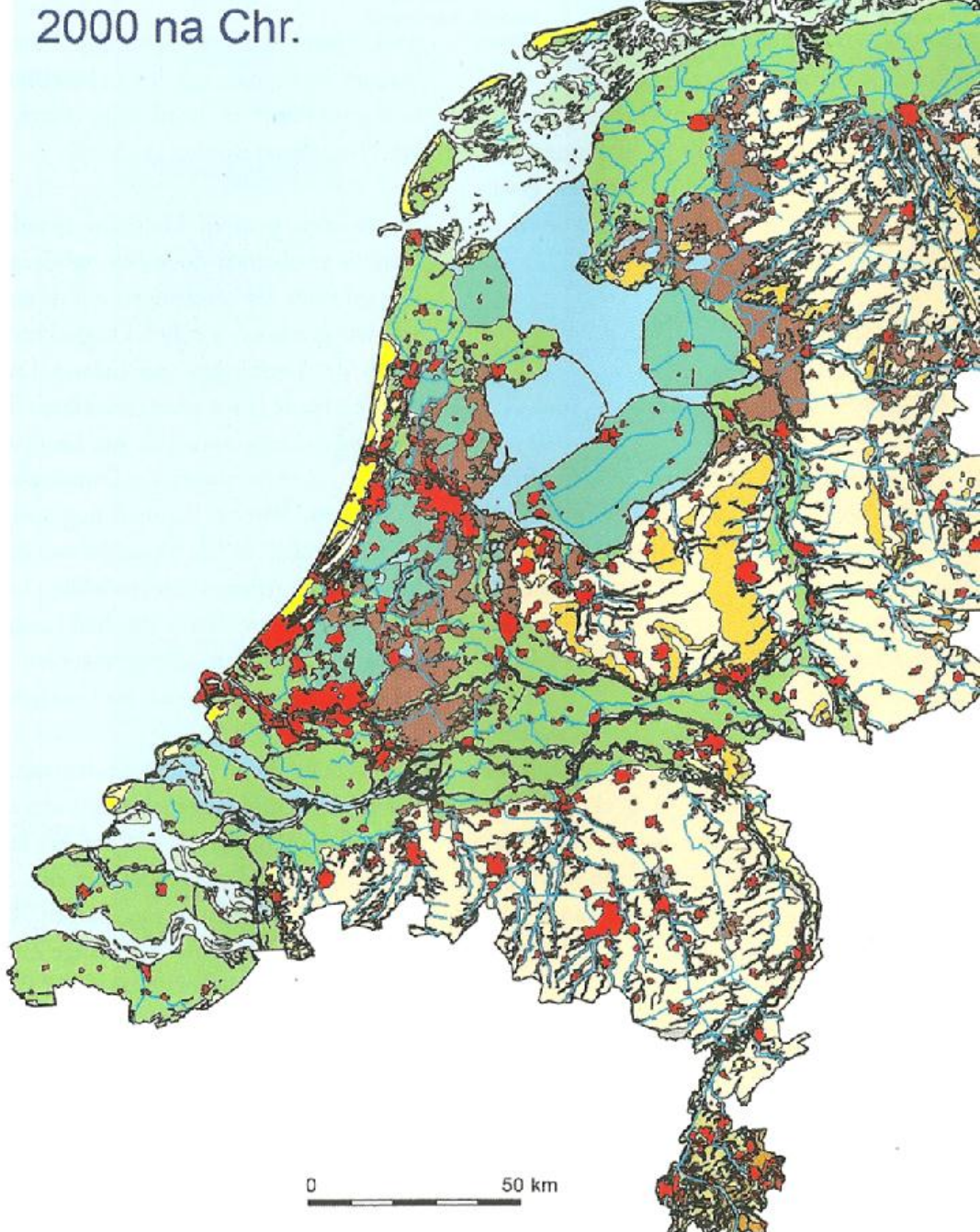
Holococene zeespiegelrijzing



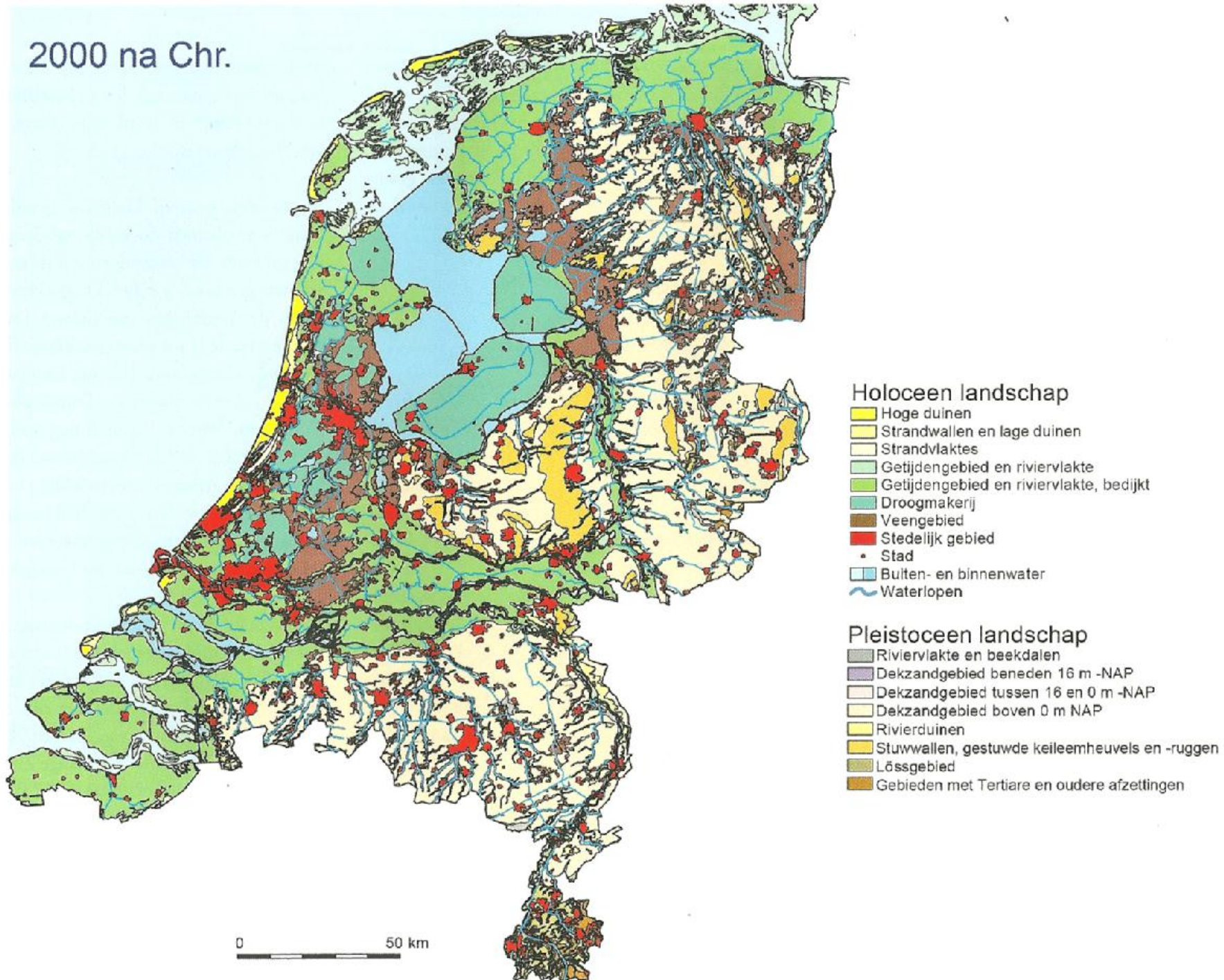
800 na Chr.



2000 na Chr.



2000 na Chr.



Zeeafzettingen klei en zand

- Door de stijging van het zeeniveau na de laatste ijstijd in het Holoceen is de kust enorm veranderd. Er zijn strandwallen gevormd. De zee vormde tussen de strandwallen geulen waarbij eb en vloed een grote rol spelen bij de afzetting van klei en zand.

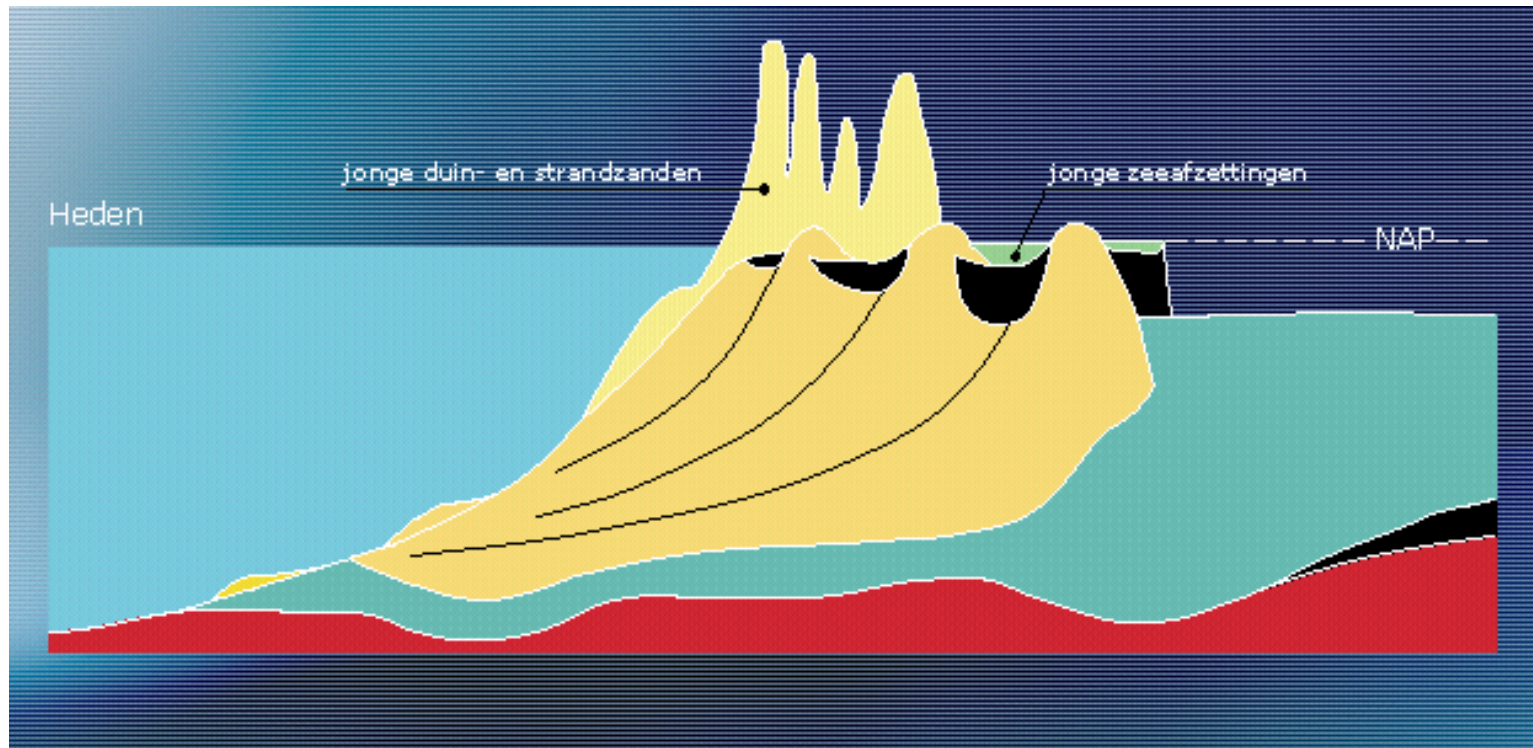


De waddenzee, een fraai voorbeeld van kustvorming



strandwallen

Bij een stijgende zeespiegel werden door de zee strandwallen gevormd. Er vormden zich in westelijke richting steeds nieuwe strandwallen. De kustlijn kwam steeds verder zeewaarts te liggen. De strandwallen bestaan voornamelijk uit zand.



Kustduin

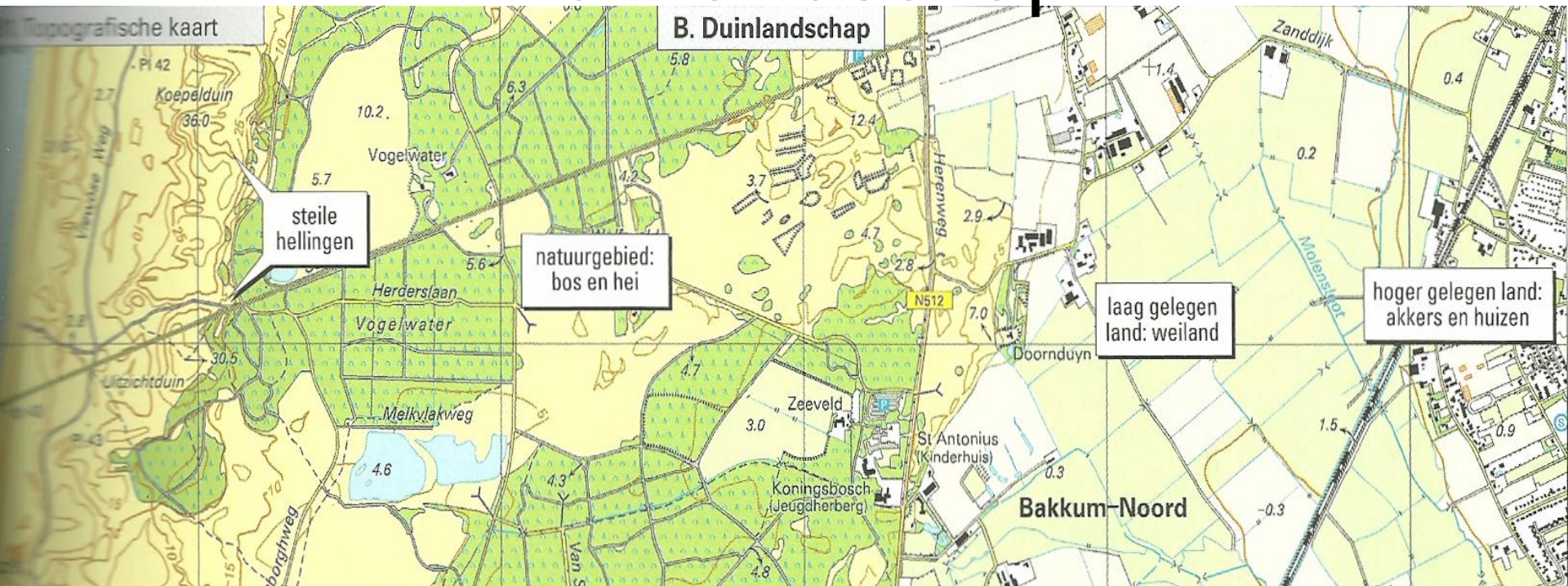
De kustduinen zijn door de wind afgezet. Jonge duinen zijn hoger en liggen langs de huidige kust. Deze zijn onbewoond en vormen een beschermd natuurgebied. De oude duinen liggen wat meer landinwaarts. Hierop zijn steden, landgoederen, oude bossen en bloembollenvelden te vinden.



Landgebruik oude duinen



Duinlandschap



Kust(duin)landschap

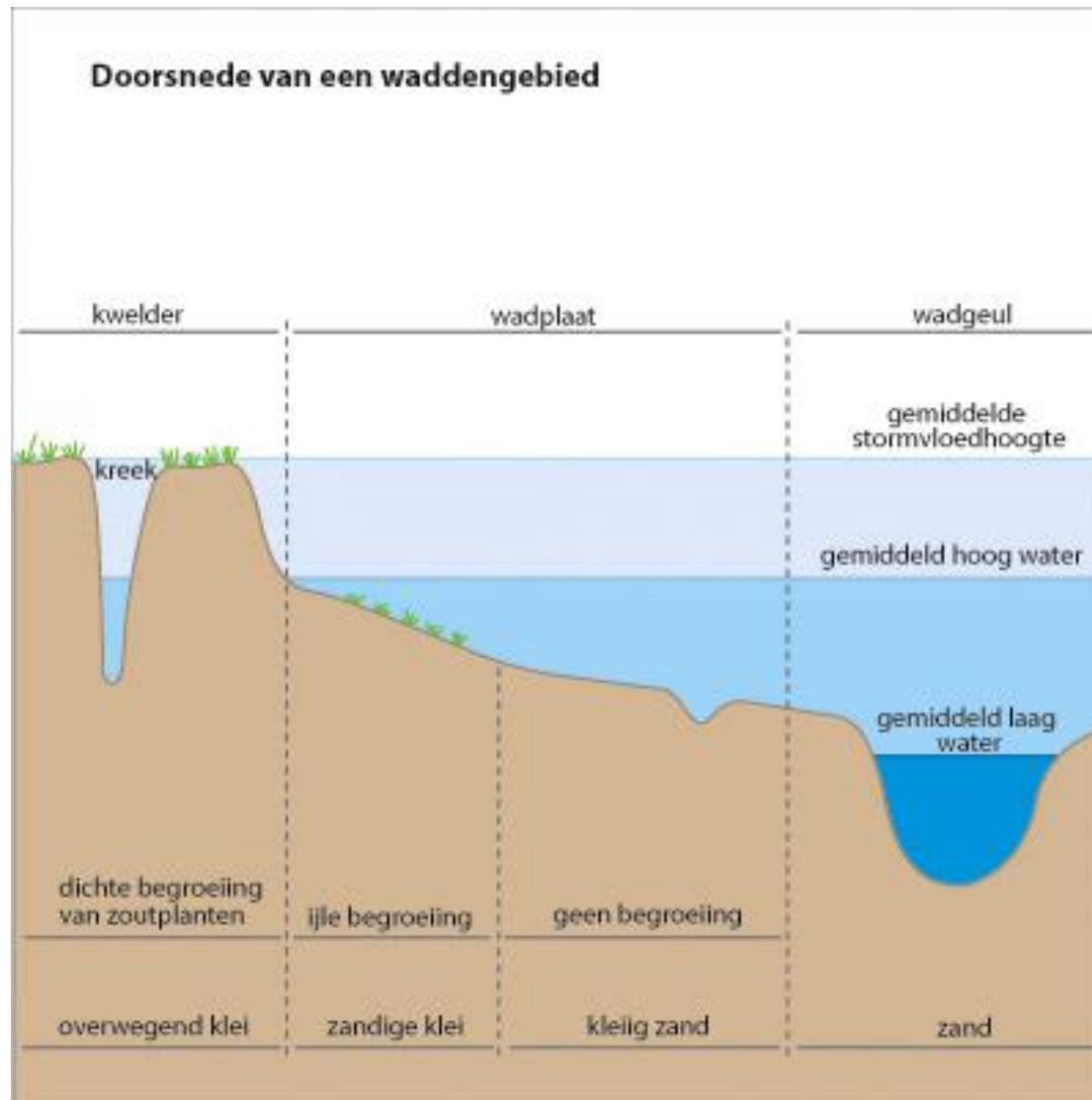


Figure 45 - 48 Images of the coastal zone

Geulpatronen nabij de zee kust

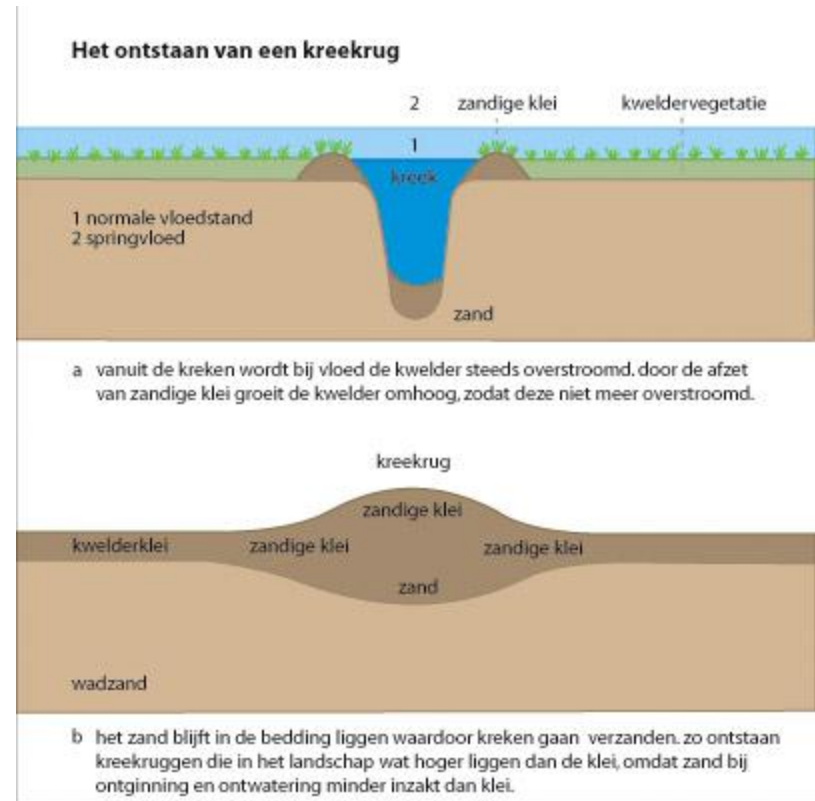


Sedimentatie door de zee



kreekrug

- A) een kreekrug ontstaat doordat een kreek is opgevuld met kleiig materiaal dat minder hard inklinkt dan de zand in de omgeving.
- B) een kreekrug ontstaat doordat een kreek is opgevuld met zandig materiaal dat minder hard inklinkt dan de klei in de omgeving.
- C) een kreekrug ontstaat doordat een kwelder is opgevuld met kleiig materiaal dat minder hard inklinkt dan het zand in de omgeving.
- D) een kreekrug ontstaat doordat een kwelder is opgevuld met zandig materiaal dat minder hard inklinkt dan de klei in de omgeving.



Wat zie nu soms nog terug van een kreek in het landschap?



Kustlandschap met:

- Terpen
- Duingebied met zanderijgronden
- Droogmakerijen (17-19^e eeuw)
- oud en nieuwland
- Inpoldering jonge polders (20^e eeuw)
- Deltawerken (na 1953)

Kust(zee)klei)landschap



Figure 49 - 52 Images of the southwestern marine clay polders

kleilandschappen

