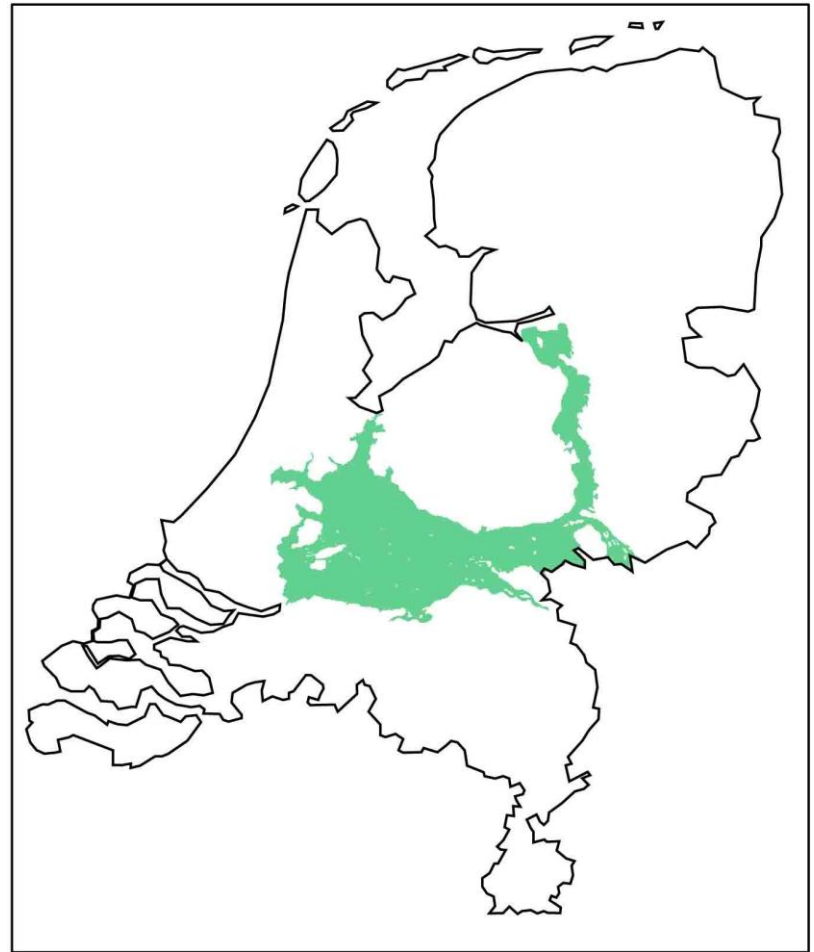


Het rivierklei-landschap



Kaart rivierlandschap in Nederland

- Het huidige rivierengebied omvat de stroomgebieden van de Maas en de Rijn. De Rijn vertakt vrijwel direct na binnenkomst in ons land bij Lobith in een aantal grote rivieren, te weten de IJssel, de Nederrijn/ Lek en de Waal. Het rivierengebied vormt een oost-westlopende zone die het noordelijke en zuidelijke zandgebied van elkaar scheidt. Naar het westen gaat het rivierengebied over in de kustzone.



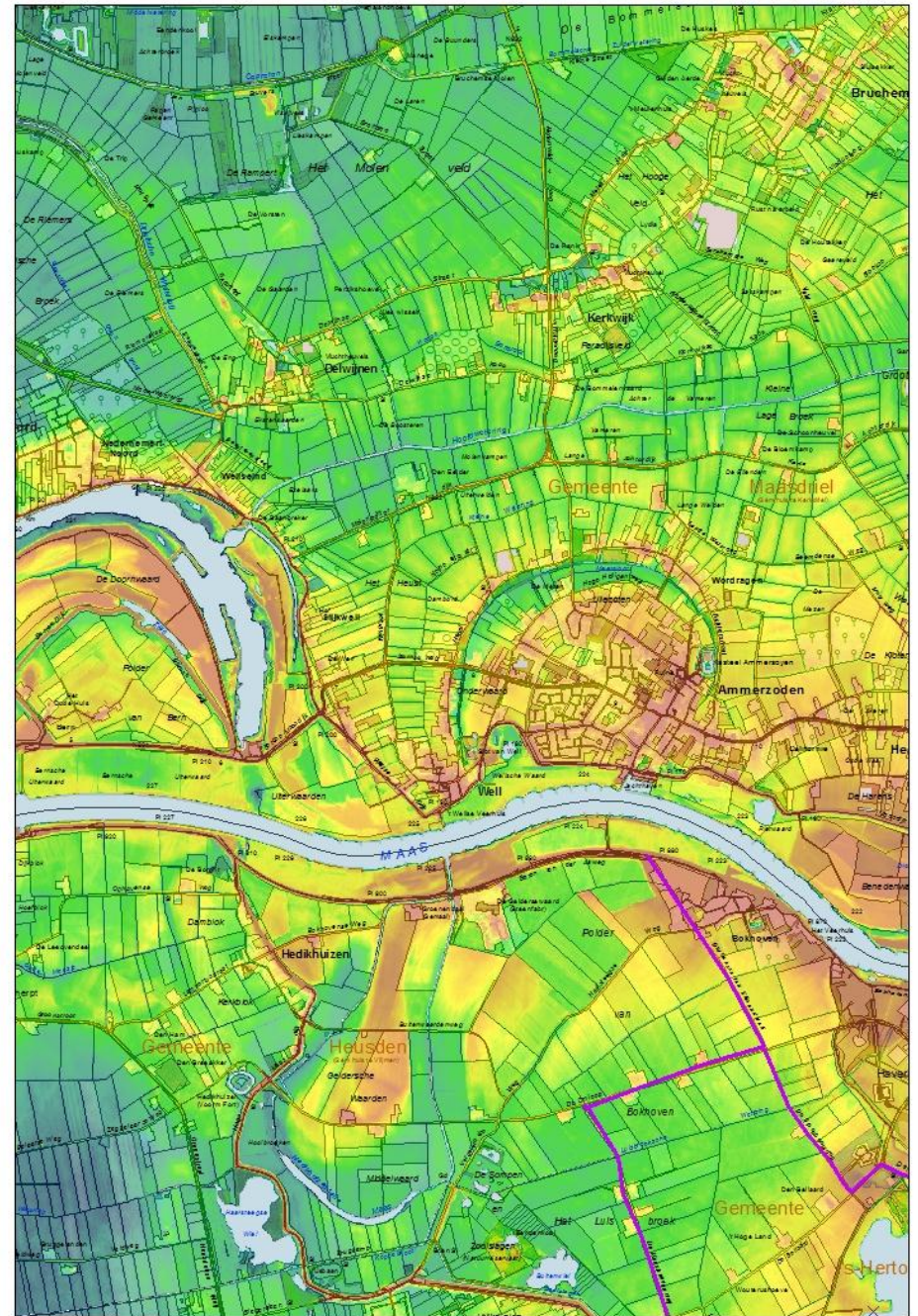
Meanderende rivieren maakten het landschap

- Meander
- Binnen- buitenbocht
- Verschil in stroomsnelheid
- buitenbocht slijt uit, zand en grind blijven in binnenbocht achter
- Doorbraak: een bochtafsnijding of hoefijzer
- Herkenbaar in landschap



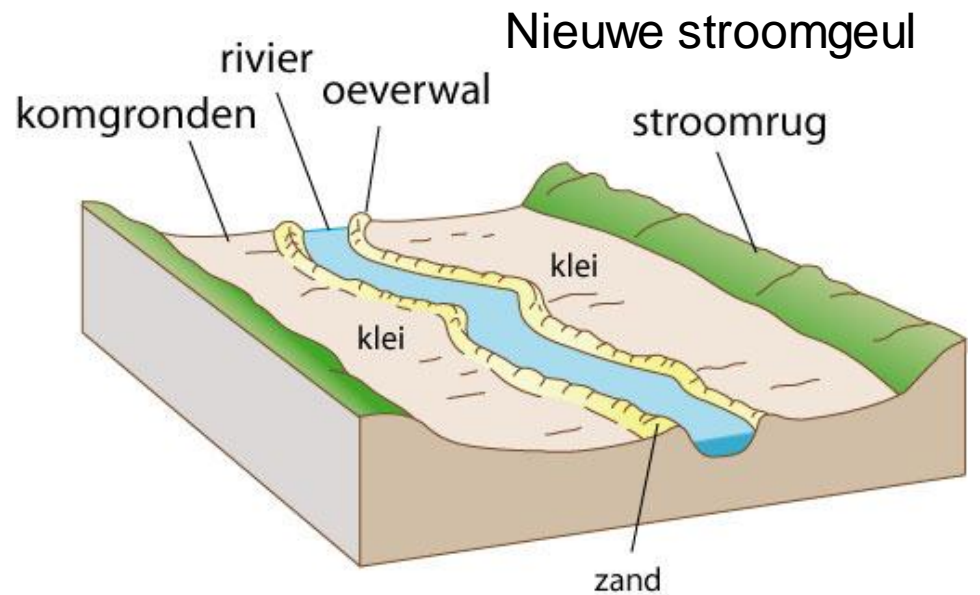
Hoogtekaart langs Maas bij Ammerzoden

fraai beeld van
enkele oude
meanders in
hoefijzervorm

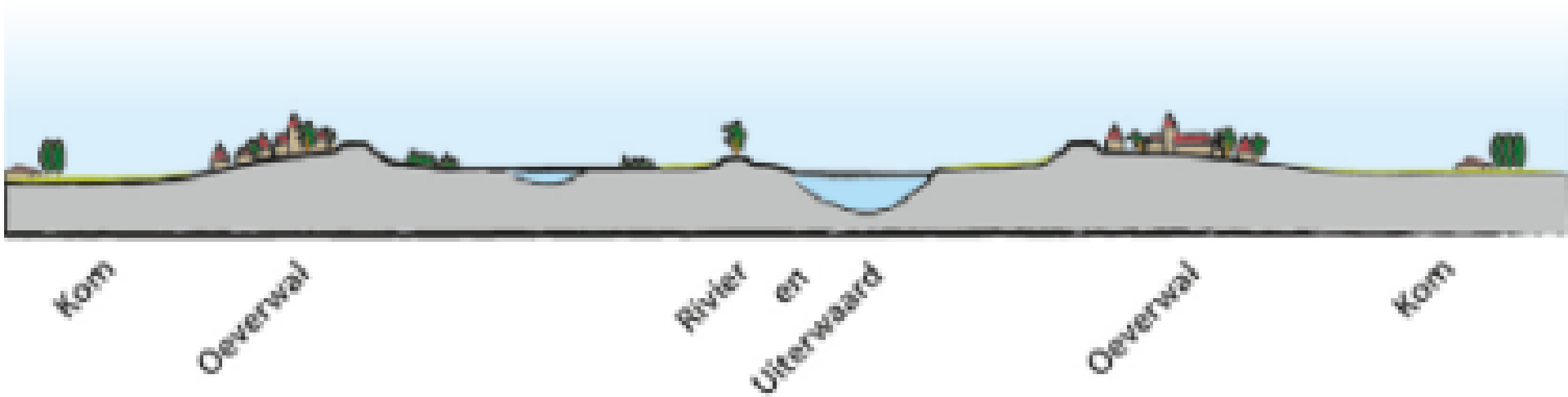


Oeverwallen, stroomruggen en kommen

Ontstaan stroomrug



Dwarsdoorsnede rivierlandschap



Bewoning



- Al vanaf ver terug in de tijd (prehistorie)
- Vlakbij de rivier op de hogere, relatief veilige woonplekken niet te ver van de rivier zijn langgerekte **rivierdorpen** ontstaan
- De locatie van de dorpen en belangrijkste wegen maakt gebruik van de aanwezigheid van ruggen (**oeverwallen** en **stroomruggen**) in het landschap; deze stroomruggen zijn relatief hoog en droog.
- Het landschap is er kleinschalig en half-open.
- soms ook bewoning op rivierduinen, ontstaan door lokale verstuiving (donken). Die donken zijn ouder dan de rivierklei.

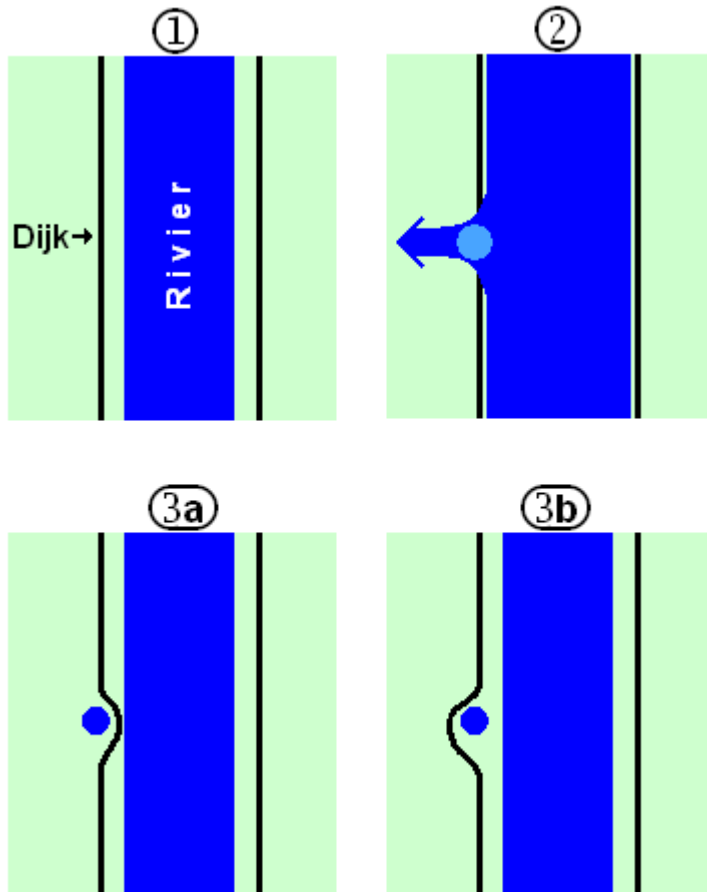
Bedijking en dijkdoorbraken

- Vanaf de middeleeuwen
- Eerst een zomerdijk vlak bij de rivier
- later een hogere winterdijk (bandijk) wat verder van de rivier af.
- Er ontstonden langs de rivier uiterwaarden, die in gebruik waren als weiland.
- Kribben remmen de stroming af en beschermen de oever tegen afkalven.

Dijkdoorbraak,wielen en terpen

- Bij een dijkdoorbraak ontstond een zogenaamde wiel of klok (diepe waterplas) en erachter een overslaggrond, vaak zandig materiaal dat uit de wiel was gespoeld.
- De dijken werden veelal na een doorbraak om het wiel gelegd, waardoor de dijken een sterk slingerend verloop kregen.
- Als gevolg van de grote regelmaat aan dijkdoorbraken gingen de bewoners hun erf ophogen. Er ontstonden zo terpen.

Ontstaan van een wiel of kolk



Landgebruik op de oeverwal en stroomruggen (de stroomgordel)

- De stroomruggen zijn relatief hoog en droog.
- Zij kwamen in de loop van eeuwen hoger te liggen dan het er achter gelegen land, omdat het achtergelegen land uit zware klei en veen bestond dat veel sterker inklonk dan het zand en lichtere klei (zavel) van de stroomruggen. Hierdoor kwam de directe omgeving van de rivier hoger in het landschap te liggen: Dit kenmerk van het rivierenlandschap noemt men **bodeminversie**.
- De oeverwallen en stroomruggen zijn behalve voor de rivierdorpen ook in gebruik als tuinbouwgrond, fruitboomgaarden en boomkwekerijen.

Betuwe fruit



Landgebruik **Kommen**

- Dit zijn laaggelegen gebieden, ver van de rivier, met een zware klei of venige bodem.
- De kommen zijn grootschalig en vrij open en zijn nog steeds relatief dunbevolkt. Ze werden pas ontgonnen toen het mogelijk werd het waterbeheer goed te regelen.
- Lokaal worden de kommen soms doorsneden door oude stroomgordels waardoor het landschap daar op dat van oeverwallen lijkt.

Ontginning kommen

- Na de bouw van de dijken konden de laaggelegen, komgronden met zware klei worden ontgonnen.
- De eerste kaden en dijken liepen niet evenwijdig aan de rivier, maar er juist dwars op. Deze zijdwenden of dwarsdijken beschermden de benedenstrooms ervan gelegen, lagere gronden tegen overstromingen en instroming van water uit bovenstrooms gelegen gebieden.
- Op den duur werd het gehele dorpsgebied omgeven door een kade of dijk en vormde zo de dorpspolder.

De begroeiing van de uiterwaard

- De vroeger algemene **ooibossen** langs de rivierbeddingen komen als gevolg van natuurontwikkeling weer terug.
- In delen van het stroombed van de Maas hebben aangeplante meidoornheggen het fraaie *Maasheggenlandschap* opgeleverd.



De rivieren vormden vaak natuurlijke barrières voor een tegen indringers te beschermen gebied?

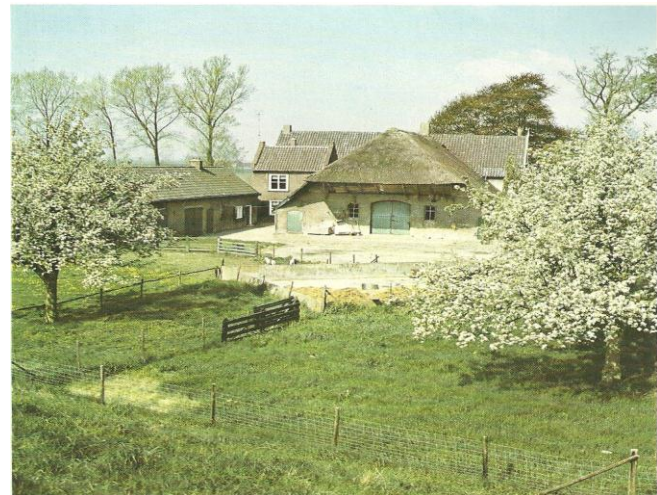


Slot
Loevestein

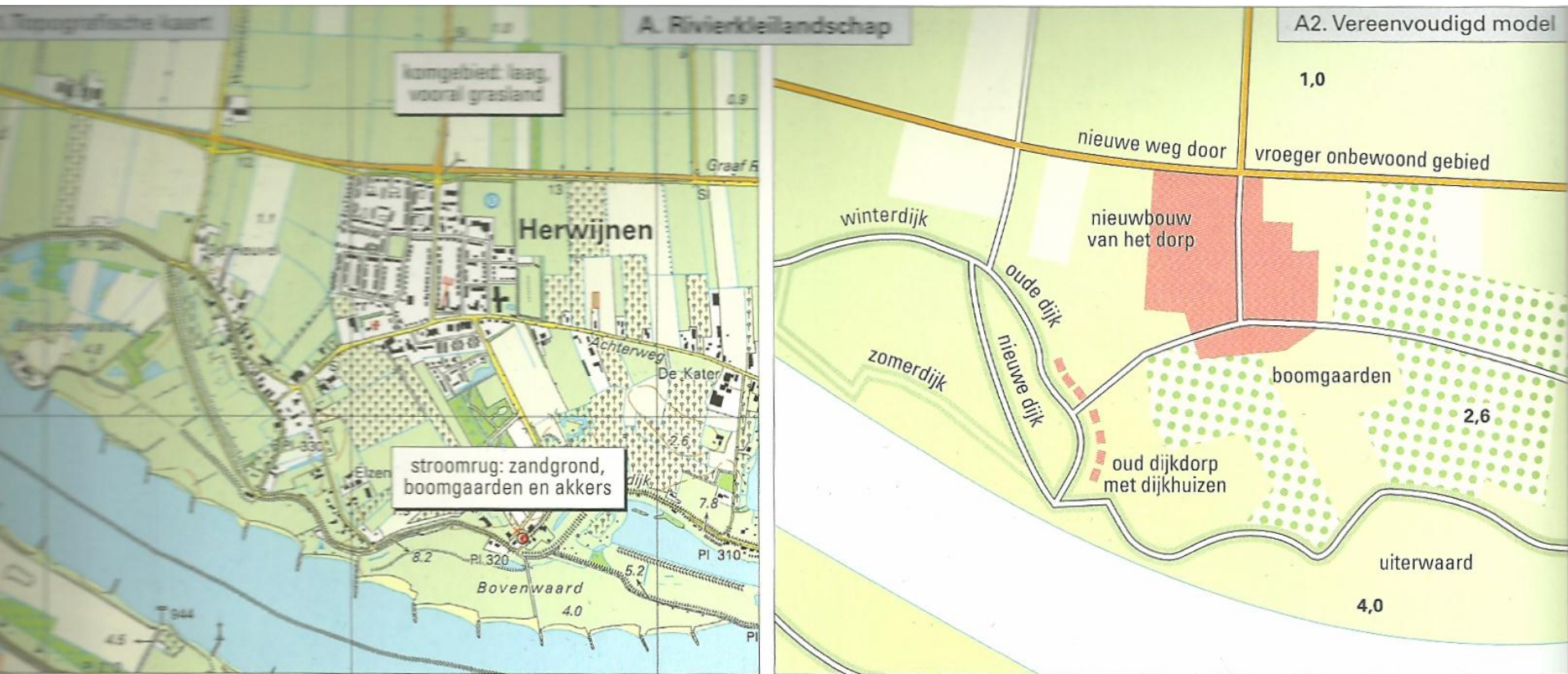
Hollandse Waterlinie: Fort
Asperen



Indrukken van het rivierlandschap



rivierkleilandschap



rivierlandschap



Figure 53 - 56 Images of the river plains