

minitoets bij opdracht 15

variant a

Naam kandidaat _____

Kandidaatnummer _____

Meerkeuzevragen

- Omcirkel het goede antwoord (voorbeeld 1).
- Geef verbeteringen aan volgens voorbeeld 2 of 3.

(1) A
 ⓑ
 C
 D

(2) A
 ⓧ
 Ⓒ
 D

(3) B A
 ⓧ
 ⓧ
 D

- 1p 1 Aardappels vermeerderen zich door knollen te vormen.
Hoe noem je deze manier van vermeerderen?
- A generatieve of geslachtelijke vermeerdering
 - B generatieve of ongeslachtelijke vermeerdering
 - C vegetatieve of geslachtelijke vermeerdering
 - D vegetatieve of ongeslachtelijke vermeerdering

- 1p 2 Er zijn vele grassoorten met verschillende eigenschappen. Om te beoordelen of een grassoort geschikt is voor een bepaald gebruik kijk je naar de eigenschappen van een grassoort.
In de tabel staan drie grassoorten beschreven.

grassoort 1	grassoort 2	grassoort 3
Dit gras is geschikt om in de zomer intensief te gebruiken. Bij matig gebruik van het grasveld in de winterperiode herstelt de schade aan het gras vanzelf. Het gras kan goed tegen droogte en heeft een hoge schaduwtolerantie.	Dit gras kan het hele jaar door intensief worden gebruikt. Het gras groeit snel en moet vaak gemaaid worden. Het gras kan NIET goed tegen droogte en schaduw. Open plekken in het grasveld die ontstaan door zeer intensieve betreding groeien snel weer dicht.	Dit gras vormt een veld met dichte zoden. De zoden bestaan uit hele fijne grassprietten die gelijk zijn van vorm, kleur en grootte. Het grasveld mag niet worden betreden. Het gras groeit traag, het kan goed tegen droogte en is wintervast.

Waarvoor is grassoort 3 het meest geschikt?

- A voor een kampeergrasveld
- B voor een siergazon
- C voor een sportveld

- 1p 3 Een fles vloeibare meststof heeft een inhoud van 500 ml en kost € 4,99.
Op het etiket staat het volgende.

Vloeibare meststof:

- Deze meststof kan voor alle bloeiende planten worden gebruikt.
- Eén keer per week 10 ml meststof per liter water aan de planten geven.
- In de wintermaanden de dosering halveren.

Jannus geeft zijn zomerbloeiers gedurende het groeiseizoen wekelijks een oplossing van 10 liter water met deze meststof, samengesteld volgens de gebruiksaanwijzing.

Het groeiseizoen duurt 20 weken.

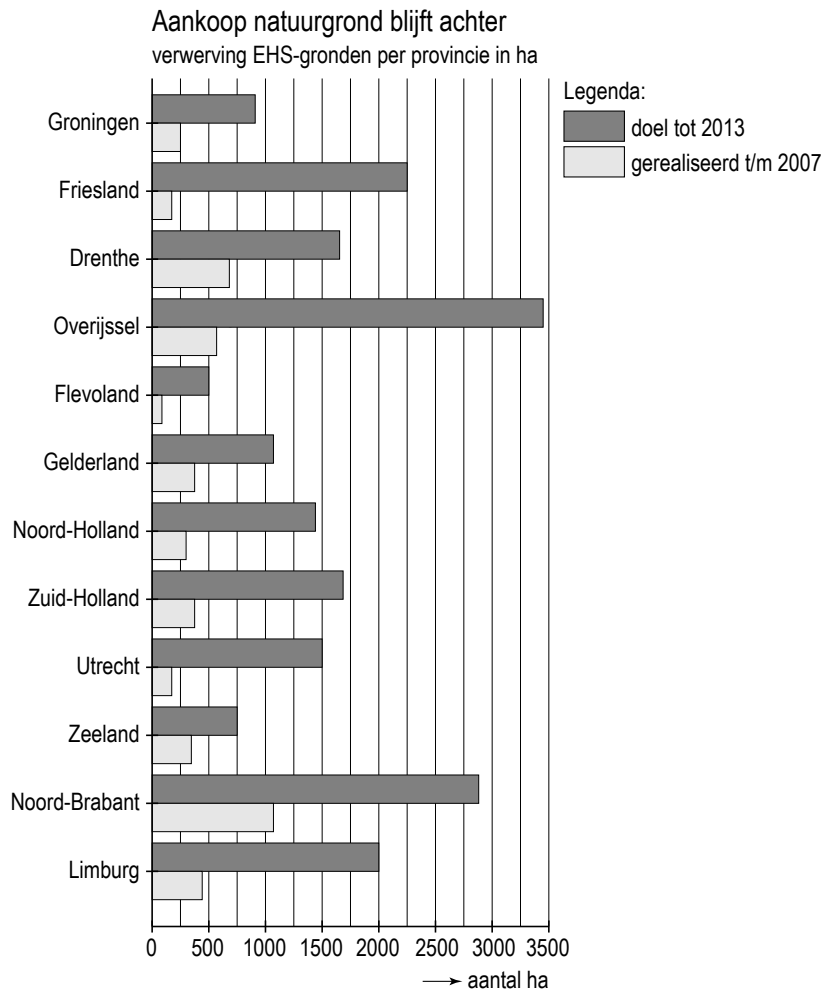
Hoeveel geld is Jannus kwijt aan deze vloeibare meststof aan het einde van het groeiseizoen?

€

- 1p 4 Telers willen voorkomen dat de grond waarop ze gewassen telen uitgeput raakt. Hieronder staan enkele maatregelen. Geef bij elke maatregel aan of deze wel of niet geschikt is om te voorkomen dat de grond uitgeput raakt.

	wel geschikt	niet geschikt
groenbemester zaaien		
de grond frezen		
vlinderbloemige gewassen telen		
extra veel pootgoed gebruiken		

- 1p **5** De Nederlandse regering wil natuurgebieden vergroten en met elkaar verbinden. Iedere provincie koopt grond om dit doel te realiseren. Dit project heet Ecologische Hoofd Structuur (EHS). In de grafiek staat per provincie hoeveel natuurgrond de provincie nog moet kopen en hoeveel al gekocht is.



Welke provincie moet de meeste grond aankopen om het doel voor 2013 te realiseren?

- A Friesland
- B Limburg
- C Noord-Brabant
- D Overijssel

- 1p 6 Plantensoorten hebben een pH-waarde waarbij ze het beste groeien. Planten worden ingedeeld in zuurminnende en kalkminnende planten. In de tabel staan van enkele plantensoorten de pH-waarden waarbij ze het beste groeien.

plantensoort	pH-waarde
struikheide	4,5 - 6
toverhazelaar	4,5 - 6
azalea	4,5 - 6
magnolia	4,5 - 6
gipskruid	groter dan 7
vetmuur	groter dan 7
taxus	groter dan 7
blauwe regen	groter dan 7

Zijn deze plantensoorten zuurminnend of kalkminnend?

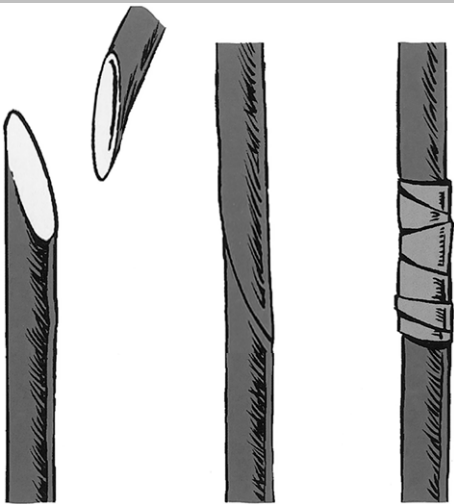
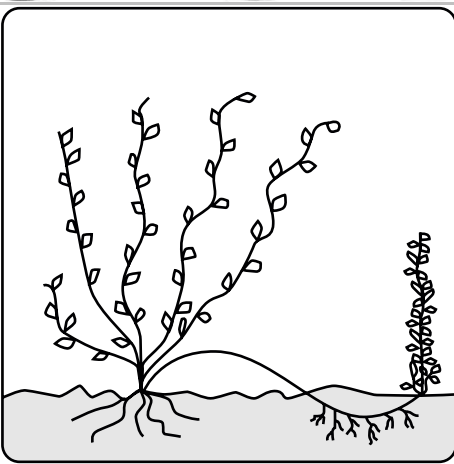
	zuurminnend	kalkminnend
vetmuur		
azalea		
magnolia		

- 1p 7 De opbrengst van 1 hectare Doré aardappels is onder gunstige omstandigheden 50 ton aardappels.

Hoeveel kilogram aardappels is dit per m²?

..... kilogram

1p 8 Planten worden op verschillende manieren vermeerderd.
 Hoe heten de manieren van vermeerderen op de afbeeldingen?

	enten	afleggen	stekken
			
			

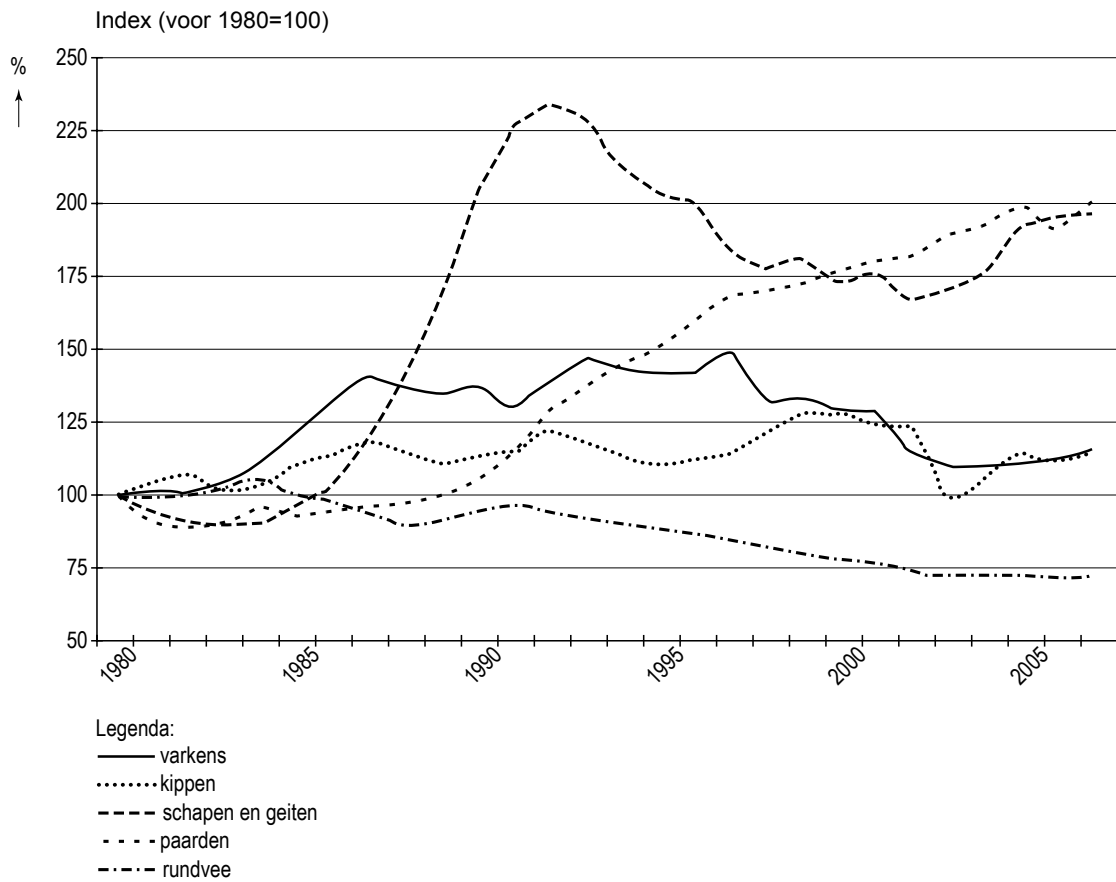
- 1p 9 Planten zijn ingedeeld in groepen.
Op de afbeelding staat een roos.



Bij welke plantengroep hoort de roos?

- A bij de heesters
- B bij de knol- en bolgewassen
- C bij de perkplanten
- D bij de vaste planten

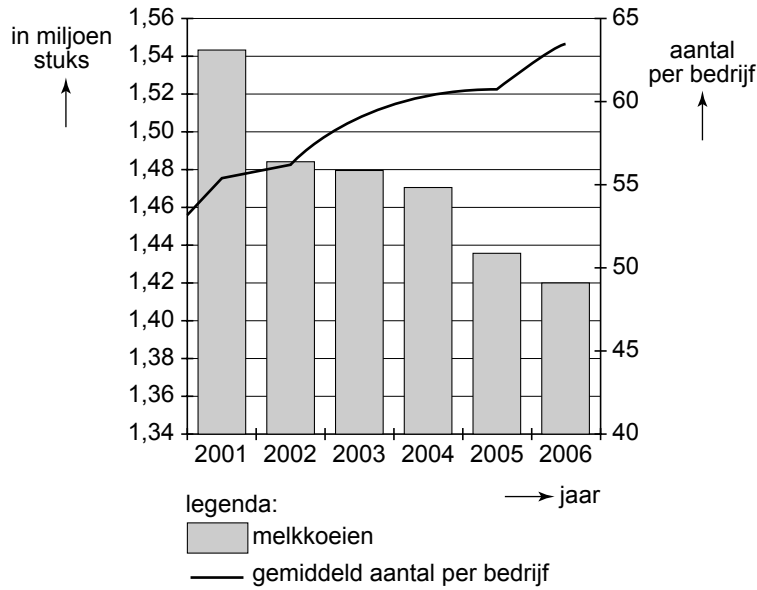
- 1p **10** In de grafiek zijn de toename en afname vanaf 1980 van enkele productiedieren in Nederland te zien. In de grafiek is het aantal productiedieren in Nederland in 1980 op 100% gesteld.



Welke groep productiedieren is in 1984 het meest gegroeid ten opzichte van 1980?

- A kippen
- B paarden
- C rundvee
- D schapen en geiten
- E varkens

1p 11 In het diagram staan het aantal melkkoeien in Nederland en het gemiddelde aantal melkkoeien per bedrijf in de jaren 2001-2006.



Hieronder staan beweringen over het diagram.
 Geef bij elke bewering aan of deze juist of onjuist is.

	juist	onjuist
Het aantal melkkoeien is tussen 2001 en 2006 toegenomen.		
Het gemiddelde aantal koeien per bedrijf is tussen 2001 en 2006 afgenomen.		
Het aantal bedrijven met melkkoeien is tussen 2001 en 2006 afgenomen.		

- 1p 12 In Nederland zijn er verschillende soorten landschappen. De verschillende landschappen hebben bijzondere kenmerken waaraan ze te herkennen zijn. Een kenmerk van het duinlandschap is dat het een smalle strook vormt tussen de zee en het binnenland.
Op de afbeeldingen staan enkele Nederlandse landschappen.
Op welke afbeelding staat een duinlandschap?



A



B

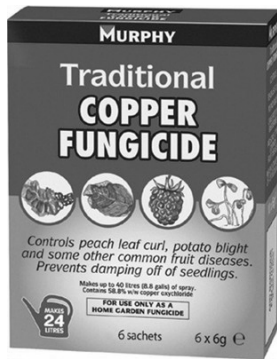


C



D

1p 13 Pieter heeft deze producten gekocht.



fungicide



komkommers



pistachenootjes



spaarlamp



vruchtensap

In de tabel staat afval dat Pieter overhoudt na gebruik van de producten. Waarbij hoort dit afval?

	restafval	klein chemisch afval	gft
een restje fungicide			
komkommerschillen			
dopjes van de pistachenootjes			
spaarlamp			
leeg pak vruchtensap			

- 1p 14 Een plantenteler produceert 120.000 planten per jaar. Hij vermeerdert zijn planten op verschillende manieren:
25% door zaad
35% scheuren
40% stekken

Hoeveel planten vermeerdert de plantenteler vegetatief?

- A 30.000
- B 42.000
- C 90.000
- D 120.000

- 1p 15 Sommige organismen vormen een plaag en tasten een gewas aan.



witte vlieg



sluipwesp



bladluis



spint



roofmijt



lieveheersbeestje

Een teler kan de schadelijke organismen bestrijden met andere organismen.
Hoe heet deze bestrijding?

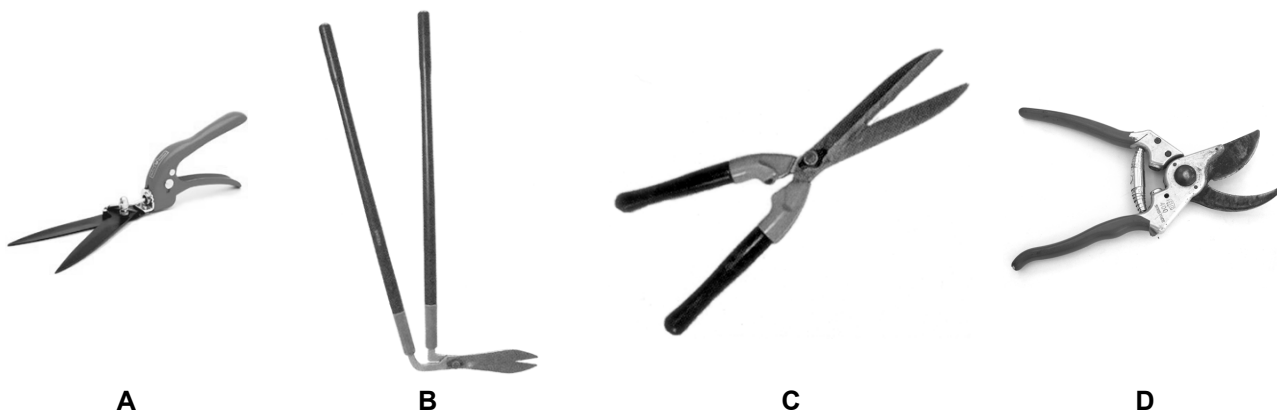
- A biologische bestrijding
- B chemische bestrijding
- C mechanische bestrijding
- D thermische bestrijding

- 1p **16** Een voorbeeld van een typisch Nederlands cultuurlandschap is een weiland met knotwilgen langs sloten en wegen. Deze knotwilgen moeten regelmatig geknot (gesnoeid) worden.



Een tak met een dikte van 1,5 cm moet worden gesnoeid. De tak is vanaf de grond bereikbaar.

Welk gereedschap is het meest geschikt om deze tak te snoeien?



1p 17 Op de achterkant van een pak meststof staat het volgende doseringsadvies.

Doseringsadvies	
bladgroenten, knolgewassen, koolsoorten	
meststof	0,15 kg/m ²
bonen en erwten	
meststof	0,05 kg/m ²
kruiden	
meststof	0,10 kg/m ²
fruit	
meststof	0,20 kg/m ²

Hoeveel kilogram meststof moet je toedienen wanneer je 20 m² bonen teelt?

- A 1 kilogram
- B 2 kilogram
- C 3 kilogram
- D 4 kilogram