

minitoets bij opdracht 8

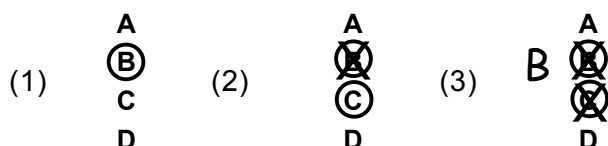
variant a

Naam kandidaat _____

Kandidaatnummer _____

Meerkeuzevragen

- Omcirkel het goede antwoord (voorbeeld 1).
- Geef verbeteringen aan volgens voorbeeld 2 of 3.



- 1p 1 Uit onderzoek blijkt dat mond-tot-mondreclame belangrijk is voor bezoekers van een boerencamping. Het onderzoek is gedaan onder 1500 campinggasten. De resultaten staan in de tabel.

1	mond-tot-mondreclame	30%
2	surfen op het internet	22%
3	een eerder bezoek aan een boerencamping	19%
4	advertentie in krant of tijdschrift	14%
5	een speciale toeristische gids	11%
6	op aanraden vorige accommodatie	4%

Hoeveel campinggasten uit dit onderzoek hebben door surfen op het internet gekozen voor kamperen op een boerencamping?

..... campinggasten

- 1p 2 De eigenaar van een landwinkel wil reclamefolders voor zijn winkel laten maken. De bezorging van reclamefolders door een verspreidingsdienst kost 2 cent per folder bij 2000 of minder folders. Als het personeel van de landwinkel de reclamefolders verspreidt, zijn de kosten € 30,-. De prijzen voor het drukken van de reclamefolder staan in de tabel.

aantal reclamefolders	prijzen in €/stuk
minder dan 2000	0,05
2000 of meer dan 2000	0,04

De eigenaar van de landwinkel heeft 1800 reclamefolders nodig.
Wanneer is hij het voordeligst uit?

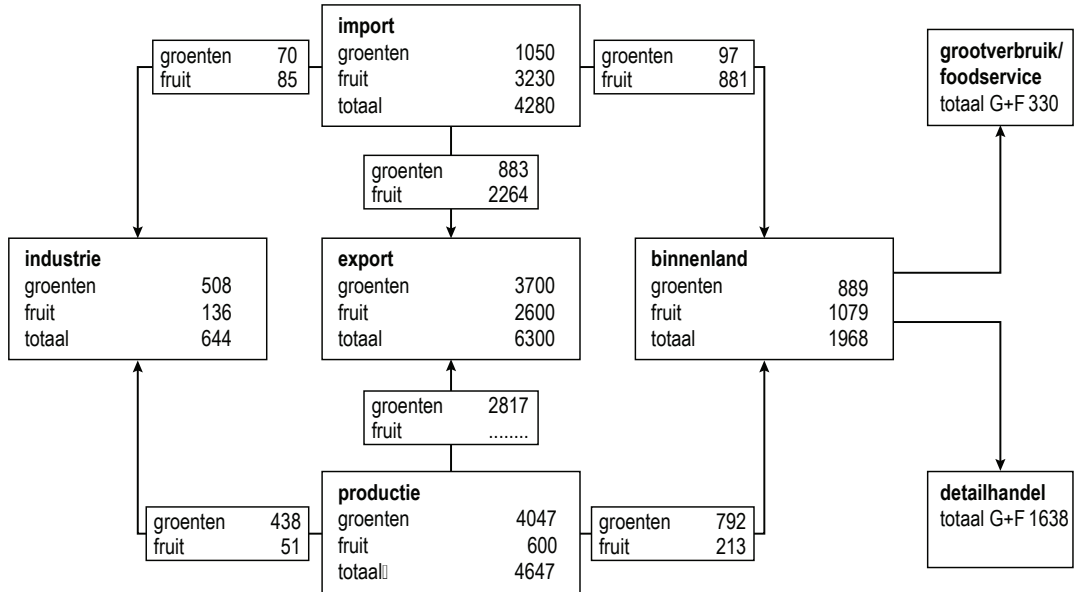
- A als hij 2000 reclamefolders bestelt en ze laat bezorgen door de verspreidingsdienst
- B als hij 2000 reclamefolders bestelt en ze laat bezorgen door eigen personeel
- C als hij 1800 reclamefolders bestelt en ze laat bezorgen door de verspreidingsdienst
- D als hij 1800 reclamefolders bestelt en ze laat bezorgen door eigen personeel

- 1p 3 Hieronder staan enkele beweringen over een factuur en een pakbon.
Geef bij elke bewering aan of deze juist of onjuist is.

	juist	onjuist
Met een factuur kun je controleren of een geleverde zending compleet is.		
Een pakbon ontvang je enkele dagen nadat een zending binnen is.		

- 1p 4 In het distributieschema staat de verdeling van verse groenten en fruit (G+F) in Nederland in 2008.

Distributieschema verse groenten en fruit in Nederland in 2008 (x 1 miljoen kilo)

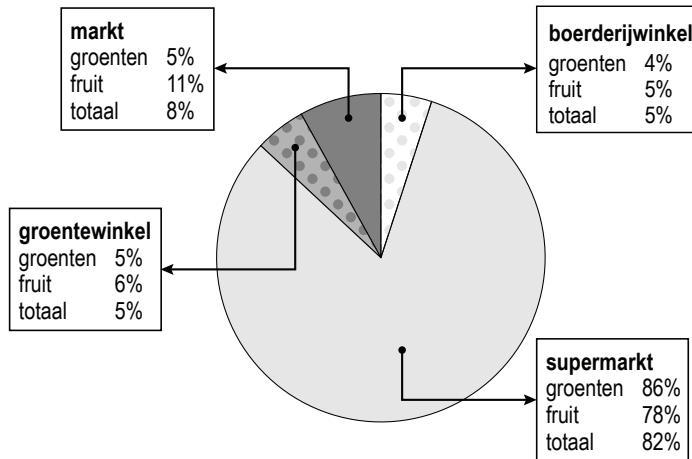


Hoeveel kilo van het fruit dat in 2008 in Nederland geproduceerd is, was bestemd voor de export?

..... x 1 miljoen kilo fruit

- 1p **5** Er zijn verschillende soorten bedrijven.
Welk bedrijf hoort bij de detailhandel?
A een biologische winkel
B een fruitteler
C een groenteveiling
D een vollegrondsbedrijf

- 1p **6** In het cirkeldiagram staan verkooppersentages van groenten en fruit.



Hieronder staan beweringen over het diagram.
Geef bij elke bewering aan of deze juist of onjuist is.

	juist	onjuist
De groentewinkel verkoopt minder groenten dan de markt.		
De boerderijwinkel en de groentewinkel verkopen samen evenveel fruit als de markt.		

- 1p 7 Klanten van landwinkel De Kopermolen kunnen een groente- en fruitmand laten samenstellen.
In de tabel staan de prijzen van de mand en soorten groenten en fruit die de landwinkel verkoopt.

artikel	aantal stuks/gewicht	prijs in €
mand (15x18x8)	1	2,50
mand (20x20x10)	1	3,50
komkommer	1	1,19
courgette	1	1,59
aubergine	1	1,29
avocado	1	0,90
handperen	4	1,69
appels	6	2,20
frambozen	125 gr	2,25
aardbeien	250 gr	2,99
arbeidskosten voor het samenstellen van de mand € 2,50 alle prijzen zijn inclusief btw		

Een klant laat een mand samenstellen bij de landwinkel. Hij kiest:

- mand (20x20x10)
- 2 komkommers
- 3 avocado's
- 1 x 4 handperen
- 1 x 125 gr frambozen

Hoeveel moet de klant voor deze mand afrekenen?

€

- 1p 8 De productie van kaas gebeurt in fasen.
Hieronder staan fasen van de productieketen.
In welk bedrijf vinden deze fasen plaats?

	kaas- speciaalzaak	zuivelfabriek	veehouderij
kaas maken van de grondstoffen			
kaas verkopen aan particulieren			
belangrijkste grondstof voor kaas produceren			

- 1p 9 In Nederland houdt Skal toezicht op de biologische productie. Een bedrijf dat een biologisch keurmerk op zijn producten wil plaatsen, moet eerst schriftelijk toestemming aan Skal vragen.
Welk keurmerk geeft aan dat een product biologisch geproduceerd is?



A



B

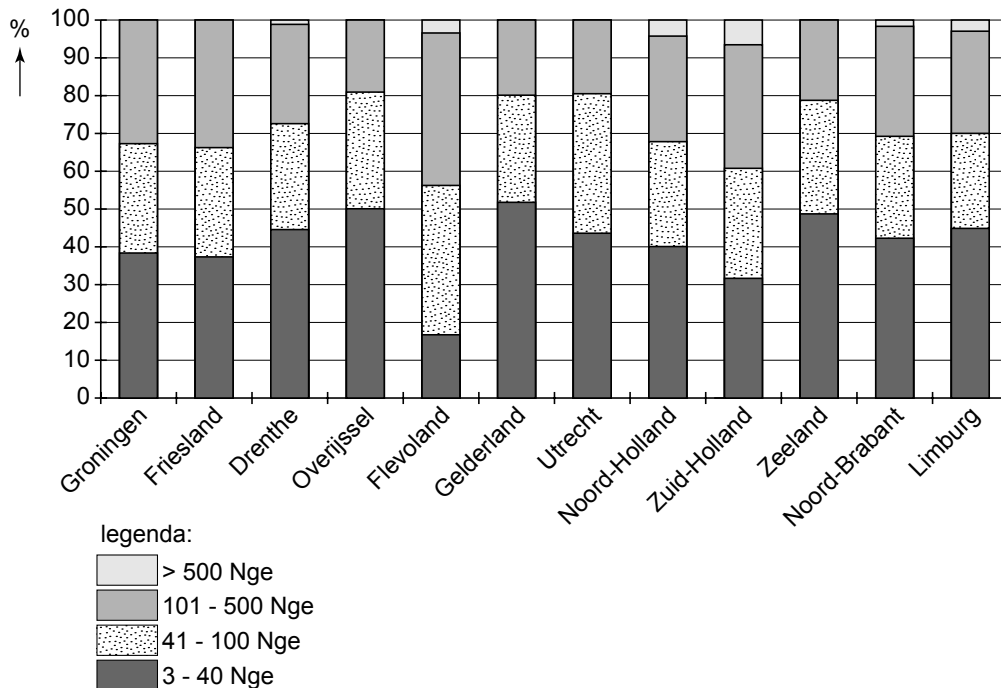


C



D

- 1p 10 De economische omvang van agrarische bedrijven wordt uitgedrukt in Nederlandse grootte-eenheden (Nge).
In het diagram staat per provincie het percentage bedrijven van verschillende omvang.



In welke van de onderstaande provincies zijn de meeste bedrijven met een omvang van meer dan 100 Nge?

- A in Flevoland
B in Limburg
C in Noord-Brabant
D in Zuid-Holland

- 1p **11** In de economie worden bedrijven ingedeeld in economische sectoren.
Bij welke economische sector hoort de vleesafdeling van een supermarkt?
- A** bij de primaire sector
 - B** bij de secundaire sector
 - C** bij de tertiaire sector
 - D** bij de quataire sector
- 1p **12** In de tabel staan de aanvoer en prijzen van tulpen op de veiling in week 50 voor de jaren 2009 en 2010.

week 50	aanvoer 2010 ten opzichte van 2009 (%)	prijs 2009	prijs 2010
Tulipa (gefranjerd)	-55,5	0,250	0,195
Tulipa (leliebloemig)	97,2	0,138	0,148
Tulipa (parkiet grp)	-1,7	0,224	0,235
Tulipa (dubbel)	3,0	0,209	0,183
Tulipa (enkel)	-3,8	0,157	0,115

Van welke tulp werd in week 50 van 2010 minder aangevoerd dan in week 50 van 2009 terwijl die tulp in 2010 een hogere prijs had dan in 2009?

- A** Tulipa (gefranjerd)
- B** Tulipa (leliebloemig)
- C** Tulipa (parkiet grp)
- D** Tulipa (dubbel)
- E** Tulipa (enkel)

- 1p 13 Op een kassabon staat informatie over de winkel en de aankopen van de klant. Op deze kassabon staat achter ieder stukje informatie een lijn en een cijfer.

Landwinkel					
De Kopermolen					
Waasdam					_____ 1
Waterkantseweg 87					
5432 VA Waasdam					
(0413) 45 63 654					
www.landwinkeldekopermolen.nl					
Ruilen binnen 8 dagen					
op vertoon van uw kassabon					_____ 2
(kerstartikelen kunnen na 20 december					
niet meer geruild worden)					
AANT	OMSCHRIJVING	PRIJS	BEDRAG	BTW	
	hangmand grn 30	2,79	8,37		
3	cm			2	
	8713968202394				_____ 3
3	inlegvel kokos	1,39	4,17	2	
	8713968174222				
6	subtotaal			12,54	
6	totaal			12,54	_____ 4
	CONTANT		12,60		
	CONTANT				
	Wisselgeld			- 0,06	_____ 5
Btw-code 2 = 19%		2,00			_____ 6
Omzet	10,54				
1 Marieke Hermans 08-12-2009 09:07:16 3.627845					_____ 7
Kijk voor onze activiteiten op					
www.landwinkeldekopermolen.nl					_____ 8
info@deboer.cspe.nl					
dinsdag: 13.00 - 17.30u					
vrijdag: 13.00 - 19.00u					
zaterdag: 09.00 - 17.00u					_____ 9

Welk cijfer op de kassabon staat bij de volgende informatie?
Vul het juiste cijfer in.

- bij de verkoopvoorwaarden
- bij het btw-bedrag

1p 14 Wanneer je bloemen winkelklaar maakt, werk je in een bepaalde volgorde.
Wat is de meest logische volgorde voor deze werkzaamheden?

- bloemen komen binnen
- prijzen en in winkel plaatsen
- schuin aansnijden
- zo nodig hoezen verwijderen
- op vers water met snijbloemenvoedsel zetten

1 bloemen komen binnen	1 bloemen komen binnen
2 schuin aansnijden	2 zo nodig hoezen verwijderen
3 op vers water met snijbloemenvoedsel zetten	3 schuin aansnijden
4 prijzen en in winkel plaatsen	4 op vers water met snijbloemenvoedsel zetten
5 zo nodig hoezen verwijderen	5 prijzen en in winkel plaatsen

A

B

1 bloemen komen binnen	1 bloemen komen binnen
2 op vers water met snijbloemenvoedsel zetten	2 schuin aansnijden
3 schuin aansnijden	3 zo nodig hoezen verwijderen
4 zo nodig hoezen verwijderen	4 op vers water met snijbloemenvoedsel zetten
5 prijzen en in winkel plaatsen	5 prijzen en in winkel plaatsten

C

D

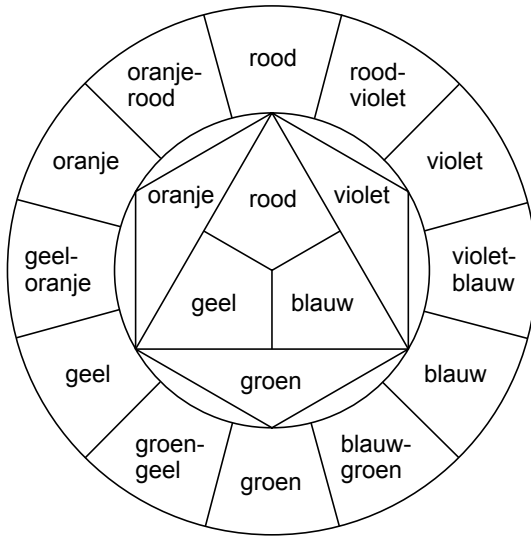
- 1p 15 In een bloemenwinkel krijgen de klanten adviezen over de verzorging van bloemen.



Hieronder staan manieren voor het verzorgen van bloemen.
Geef bij elke manier aan of bloemen hierdoor wel of niet langer vers blijven.

	wel langer vers	niet langer vers
bloemen een ruime tijd droog laten liggen en ze daarna in een vaas met vers water doen		
de vaas eerst met chloor reinigen, naspoelen met water en daarna de bloemen erin doen		
de bloemstelen schuin aansnijden voordat de bloemen in de vaas worden gezet		
de vaas met bloemen op een donkere plaats zetten		

- 1p **16** In de bloemsierkunst zijn kleuren belangrijk. Er bestaan verschillende kleurencirkels. Hieronder staat de kleurencirkel van Johannes Itten.



In de tabel staan beweringen over kleuren en de kleurencirkel. Geef bij elke bewering aan of deze juist of onjuist is.

	juist	onjuist
De kleuren groen en blauw zijn warme kleuren.		
De kleur violet is een primaire kleur.		
Door geel en rood met elkaar te mengen ontstaat de kleur oranje.		
Complementaire kleuren staan in de kleurencirkel tegenover elkaar.		