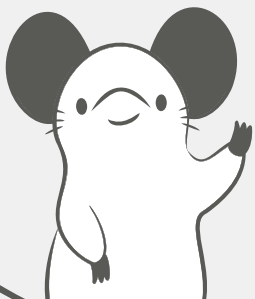


APP, NOOT, MUIS DIT WERKBLAD IS VAN:

Digitaal
begrijpend lezen:
wegwijs in
websites

Out of the
Box



OPDRACHT 1: BROWSERS EN ZOEKMACHINES

(10 min, klassikaal)

Bij het internet horen verschillende termen. Heb je wel eens van de termen browser en zoekmachine gehoord? In de volgende tabel staan browsers en zoekmachines door elkaar. Kan jij de juiste afbeelding aan de juiste term koppelen? Verbind met lijntjes het logo met de juiste term.



BROWSER



yahoo!

Bing



funda



Google

YouTube

ZOEKMACHINE

Een browser is:

Een zoekmachine is:



OPDRACHT 2: HOE WERKT EEN ZOEKMACHINE

(10 min, alleen of
in tweetallen)

Nu we het over het verschil tussen browsers en zoekmachines hebben gehad kunnen we verder ingaan op hoe een zoekmachine werkt. Zoekmachines zijn handig om snel informatie voor je werkstuk of spreekbeurt te zoeken. Naast Google zijn er nog vele andere zoekmachines. Waarom zijn er zoveel zoekmachines en wat is het verschil ertussen? Dit gaan we ontdekken.



Open één voor één de zoekmachines uit de tabel. Vul bij elke zoekmachine hetzelfde woord in en ontdek hoeveel zoekresultaten de zoekmachine vindt. Schrijf op!

Het woord dat ik ga gebruiken is:

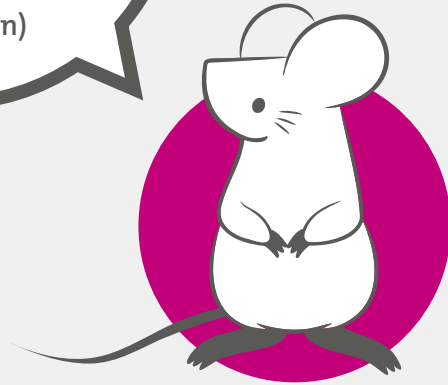
Zoekmachine	Aantal zoekresultaten
Google.nl	
Jeugdbieb.nl	
Bing.com	
Schooltv.nl	



OPDRACHT 3: EEN WEBPAGINA 'LEZEN'

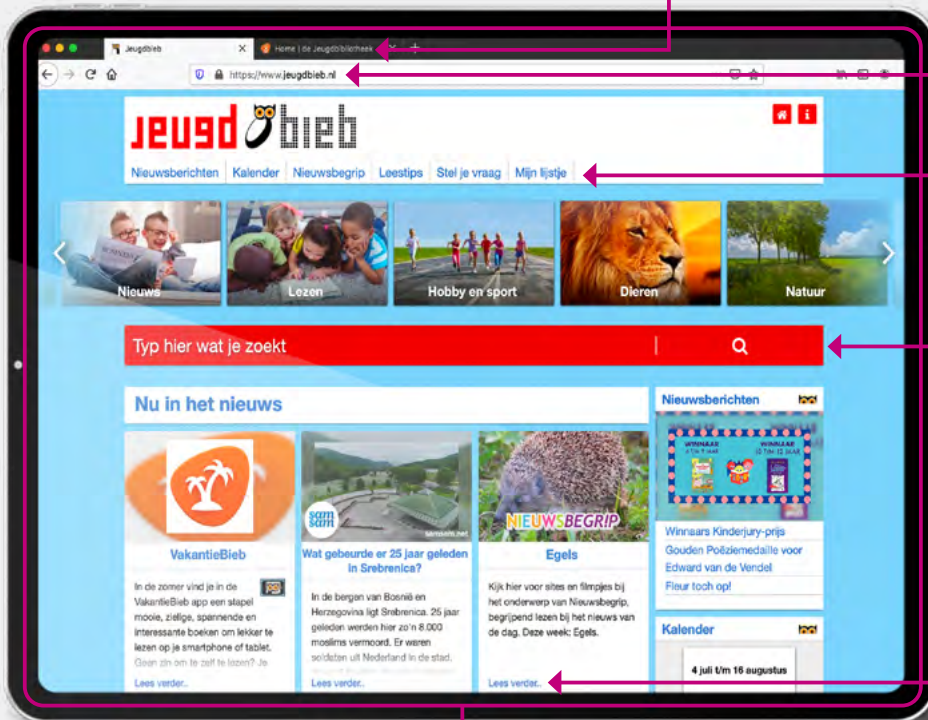
(15 min, klassikaal
en alleen of in
tweetallen)

Wanneer je met behulp van een browser en zoekmachine op de juiste pagina terecht bent gekomen, is het tijd om op de webpagina te navigeren. Hyperlinks, tabbladen en subpagina's maken het er niet makkelijker op. Met de volgende opdracht gaan we een webpagina 'lezen'.



Kan jij de juiste websiteonderdelen benoemen, en weet je ook waar ze voor zijn? Plaats het juiste websiteonderdeel bij de juiste pijl. Kies uit de volgende woorden:

- URL
- Tabbladen
- Homepage
- Subpagina's
- Zoekbalk
- Hyperlink



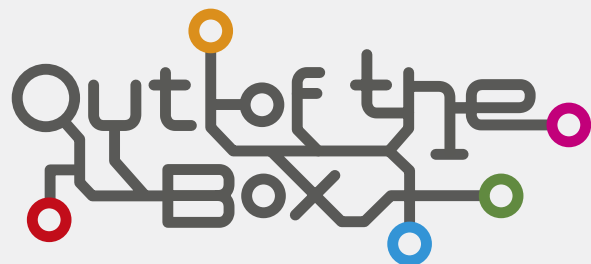
Waar zijn deze onderdelen voor en waar kan je ze aan herkennen
(wat zijn de kenmerken)? Schrijf op!

Website- onderdeel	Uitleg	Kenmerken
URL		
Tabbladen		
Homepage		
Subpagina's		
Zoekbalk		
Hyperlink		



Tijd om zelf op onderzoek uit te gaan! Bezoek de volgende websites en kijk of jullie alle websiteonderdelen kunnen herkennen. Kruis aan en vertel!

Webpagina	Websiteonderdeel	Aan welk kenmerk herkende je het websiteonderdeel?	Waar op de website heb je het websiteonderdeel gevonden?
www.Schooltv.nl	<input type="radio"/> URL		
	<input type="radio"/> Tabbladen		
	<input type="radio"/> Homepage		
	<input type="radio"/> Subpagina's		
	<input type="radio"/> Zoekbalk		
	<input type="radio"/> Hyperlink		
www.jeugbibliotheek.nl/werkstuk	<input type="radio"/> URL		
	<input type="radio"/> Tabbladen		
	<input type="radio"/> Homepage		
	<input type="radio"/> Subpagina's		
	<input type="radio"/> Zoekbalk		
	<input type="radio"/> Hyperlink		
www.hetklokhuis.nl	<input type="radio"/> URL		
	<input type="radio"/> Tabbladen		
	<input type="radio"/> Homepage		
	<input type="radio"/> Subpagina's		
	<input type="radio"/> Zoekbalk		
	<input type="radio"/> Hyperlink		



de Bibliotheek

