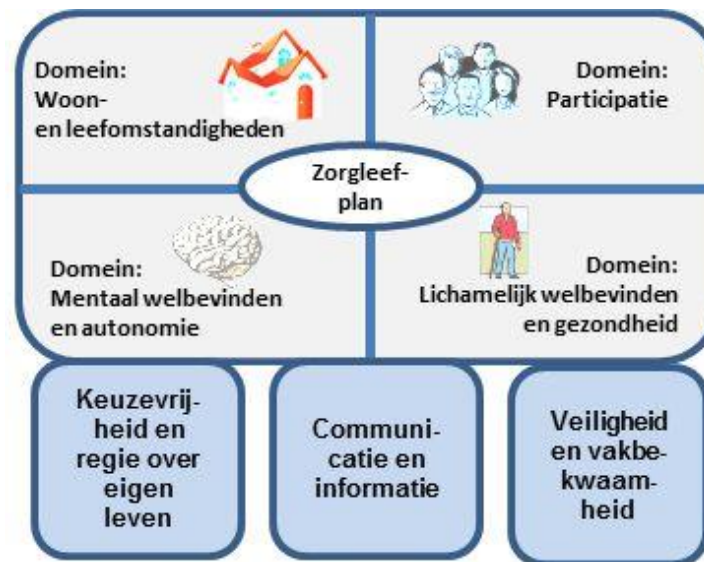


Anamnese als basis voor het zorgleefplan van NivoZorg



Het is de cliënt die aangeeft wat hij belangrijk vindt, waar hij ondersteuning bij wil en hoe.

De medewerker gaat in gesprek met de cliënt en geeft informatie en vanuit een professionele invalshoek, adviezen.

Anamnese Zorgleefplan

Domein Woon-en leefomgeving (Voor hulp: zie onderwerpen/hulpvragen op laatste pagina)

Onderwerpen voor verkenning van zorgvraag en/of signalering	Het perspectief van de cliënt 1. Hoe gaat het met Zijn er (bijzondere/plotselinge)veranderingen? 2. Welke ondersteuning heeft u nodig? Op welke wijze: voorkeuren, wensen.	Het perspectief van: Mantelzorgers, naasten Vrijwilligers Zorgverleners	Ingevuld door: datum
<p>Woonruimte en zich thuis voelen</p> <p>De woning en woonomgeving</p> <p>Levensfeer en privacy</p> <p>Dagritme</p> <p>Opperuimd en schoon</p> <p>Veiligheid</p> <p>Bewegingsmogelijkheden/ mobiliteit</p> <p>Aanpassingen/speciale hulpmiddelen</p>			
<p>Inschakelen andere disciplines nodig?</p>			

Domein Participatie / Sociale redzaamheid (Voor hulp: zie onderwerpen/hulpvragen op laatste pagina)

Onderwerpen voor verkenning van zorgvraag en/of signalering	Het perspectief van de cliënt 1.Hoe gaat het met ... Zijn er (bijzondere/ plotselinge) veranderingen? 2.Welke ondersteuning heeft u nodig? Op welke wijze: voorkeuren, wensen.	Het perspectief van: Mantelzorgers, naasten Vrijwilligers Zorgverleners	Ingevuld door: datum
<p>Dagbesteding</p> <p>Persoonlijke interesses, hobby's</p> <p>Sociaal leven</p> <p>Voldoende sociale contacten?</p> <p>Hulpmiddelen/voorzieningen voor sociale zelfredzaamheid</p> <p>Contact met de samenleving</p> <p>Administratief beheer en regelzaken</p> <p>Vervoer</p>			
<p>Inschakelen andere disciplines nodig?</p>			

Anamnese Zorgleefplan NivoZorg	Versie 1.0
Datum: 10-3-2015	Vastgesteld op: 10-3-2015

Domein Mentaal welbevinden / Autonomie (Voor hulp: zie onderwerpen/hulpvragen op laatste pagina)

Onderwerpen voor verkenning van zorgvraag en/of signalering	Het perspectief van de cliënt: 1. Hoe gaat het met Zijn er (bijzondere/plotselinge) veranderingen? 2. Welke ondersteuning heeft u nodig? Op welke wijze: voorkeuren, wensen.	Het perspectief van: Mantelzorgers, naasten Vrijwilligers Zorgverleners	Ingevuld door: datum
Ondersteuning van de eigen levensinvulling Stemming Respect Respectvolle bejegening Beroepshouding en omgangsvormen van de zorgverleners Eigen identiteit en levensinvulling levensfase			
Inschakelen andere disciplines nodig?			

Anamnese Zorgleefplan NivoZorg	Versie 1.0
Datum: 10-3-2015	Vastgesteld op: 10-3-2015

Domein Gezondheid lichamelijk welbevinden (Voor hulp: zie onderwerpen/hulpvragen op laatste pagina)

Onderwerpen voor verkenning van zorgvraag en/of signalering	Het perspectief van de cliënt 1. Hoe gaat het met Zijn er (bijzondere/ plotselinge) veranderingen? 2. Welke ondersteuning heeft u nodig? Op welke wijze: voorkeuren, wensen.	Het perspectief van: Mantelzorgers, naasten Vrijwilligers Zorgverleners	Ingevuld door: datum
<p>Voeding</p> <p>Schoon en verzorgd lichaam</p> <p>Lichamelijke functies</p> <p>Zintuigen</p> <p>Ademhaling</p> <p>Bewegingsmogelijkheden en Mobiliteit</p> <p>Hulpmiddelen en apparatuur</p>			
<p>Anamnese Zorgleefplan NivoZorg Datum: 10-3-2015</p>	<p>Versie 1.0 Vastgesteld op: 10-3-2015</p>		

Onderwerpen voor verkenning van zorgvraag en/of signalering	Het perspectief van de cliënt <ul style="list-style-type: none"> 1. Hoe gaat het met ... Zijn er (bijzondere/ plotselinge) veranderingen? 3. Welke ondersteuning heeft u nodig? Op welke wijze: voorkeuren, wensen. 	Het perspectief van: <ul style="list-style-type: none"> Mantelzorgers, naasten Vrijwilligers Zorgverleners 	Ingevuld door: datum
Gezondheidsbevordering en – bescherming Toiletgang, zindelijkheid Medicijngebruik Wondverzorging			
Inschakelen andere disciplines nodig?			

Hulpvragen en onderwerpen bij de vier domeinen

(Eventueel aan te vullen door client/mantelzorger/vrijwilliger zelf)

1. Levensdomein woon- en leefomgeving

Norm bij dit domein:

De cliënt mag rekenen op ondersteuning bij het zelfstandig wonen in de eigen woonomgeving met goede bereikbaarheid van de Zorg en voldoende aandacht voor levenssfeer, privacy en veiligheid.

1.1 De woning en woonomgeving

- Inrichting
- Comfort
- Toegankelijkheid voor cliënt, naasten en zorgverleners
-
-

1.2 Levenssfeer en privacy

- Aantal zorgverleners
- Tijdstippen van bezoek door zorgverleners
- Betrouwbaarheid van zorgverleners: tijdig terugbellen, op tijd informeren, nakomen afspraken
- Beschikbaarheid en bereikbaarheid van zorgverleners, m.n. in geval van nood
- Regeling vervanging bij (ziekte-) verlof van zorgverleners
- Zorgverleners respecteren de levenssfeer en privacy
- Zorgverleners gaan zorgvuldig om met de spullen van de cliënt
-
-
-

1.3 Opgeruimd en schoon

- Onderhoud van de leefomgeving:
- Huishoudelijke/tuin taken, hygiëne in huis, verzorging van evt. huisdieren, onderhouden van huishoudelijk gereedschap en apparaten
-
-

Mantelzorgers, naasten, vrijwilligers

- *Hun aandeel in de zorg en/of signalering: wie doet wat in het domein woon/leefomgeving*
- *Contactpersoon/vervanger van de naasten*
- *Wat hebben de mantelzorgers nodig om hun rol (over een langere periode) te kunnen vervullen:*
- *informatie, instructie*
- *materiële hulpmiddelen, voorzieningen*
- *luisterend oor, klankbord van professionele zorgverleners en/of vrijwilligers*
- anders namelijk:
-
-

Anamnese Zorgleefplan NivoZorg	Versie 1.0
Datum: 10-3-2015	Vastgesteld op: 10-3-2015

-

1.4 Veiligheid

- Alarmeringssysteem
- Risico voor vallen
- Brandveiligheid
- Hygiënisch omgaan met, bewaren van voedsel
- Signaleren en handelen bij onveilige situaties, storingen en schade
- Bedienen van huishoudelijk gereedschap en apparaten
-
-

1.5 Bewegingsmogelijkheden, mobiliteit

Nabijheid van winkels en andere voorzieningen, vervoer en verkeer. Aanpassingen/speciale hulpmiddelen/domotica in en om de woning

- T.b.v.: Mobiliteit, zelfredzaamheid
- T.b.v.: Veiligheid (douche/badkamer, toilet, keuken)
- T.b.v.: Comfort
-
-

1.6 Verantwoord en veilig gebruik van hulpmiddelen

-
-

2. Levensdomein participatie

Norm bij dit domein:

De cliënt mag rekenen op bevordering van zijn sociale redzaamheid door ondersteuning bij de invulling van zijn sociale activiteiten.

2.1 Dagbesteding

- Zinnvolle passende dagbesteding: wat doet u graag, wilt u blijven doen?
- Hobby's, interesses
- Activiteiten, binnen en/of buiten
- Uitstapjes, feestjes, evenementen
- Dagritme, activiteiten op tijdstippen naar eigen voorkeur

Anamnese Zorgleefplan NivoZorg	Versie 1.0
Datum: 10-3-2015	Vastgesteld op: 10-3-2015

- Zorg op passende tijdstippen, afstemming dag/weekprogramma
-
-
-

2.2 Sociaal leven

2.2.1 Voldoende sociale contacten?

- Contact met familie/vrienden/bekenden
- Contact met de buren/in de buurt
- Inzet vrijwilligers
- Informatie over/verwijzing naar welzijnsvoorzieningen/welzijnswerk
-
-
-

2.2.2 Hulpmiddelen of andere voorzieningen voor sociale contacten en participatie

- Telefoon, internet
- Personalarmsysteem, omgaan daarmee, Belcirkel
- Tolk, tolken telefoon
-
-
-

2.3 Contact met de samenleving

- Gebruik maken van communicatiemiddelen: telefoon, schriftelijk.
- Gebruik van openbare voorzieningen, pinautomaat, postkantoor, winkels
- Boodschappen doen/laten bezorgen
- Naar wens meedoen in de buurt, dorp, stad, kerk, verenigingen
- Contactmogelijkheden in geval van nood; voor cliënt en zorgverleners;b.v. de buren
-
-
-

2.4 Administratief beheer en regelzaken

- Persoonlijke administratie, belastingformulieren etc.
- Regelen van hulpmiddelen, voorzieningen etc.

Mantelzorgers, naasten, vrijwilligers

- *Hun aandeel in de zorg en/of signalering: wie doet wat t.a.v. het domein participatie:*
- *Contactpersoon/vervanger van de naasten*
- *Wat hebben de mantelzorgers nodig om hun rol (over een langere periode) te kunnen vervullen:*
- *informatie, instructie*
- *materiële hulpmiddelen, voorzieningen*
- *luisterend oor, klankbord van professionele zorgverleners en/of vrijwilligers*
- *anders namelijk:*
-
-

Anamnese Zorgleefplan NivoZorg	Versie 1.0
Datum: 10-3-2015	Vastgesteld op: 10-3-2015

-
-
-

2.5 **Vervoer**

- Oriëntatievermogen
- Particulier/openbaar vervoer
- Speciaal vervoer, speciale begeleiding
-
-

3. Levensdomein mentaal welbevinden en autonomie

Norm bij dit domein:

De cliënt mag rekenen op ondersteuning bij het geestelijk welzijn door respect voor en ondersteuning van de eigen identiteit en levensinvulling en het zoveel mogelijk behouden van de eigen regie.

3.1 **Ondersteuning van de eigen levensinvulling**

- Zelfstandigheid, eigen regie
- Oriëntatie tijd/ruimte/persoon, geheugen
- Eventuele medicijnen die de waarneming beïnvloeden
- Sociaal netwerk, belangrijk personen
- Steun van de naaste omgeving
- Eventuele zorg voor huisdieren
- Tijdstippen van zorgverlening zijn afgestemd op het eigen dagritme en de activiteiten van de cliënt
- Voorkomen van vrijheidsbepalende maatregelen
-
-

3.2 **Stemming**

Afleiding, voldoende pleziertjes

- Bijzondere gevoelens van somberheid, depressie, angst
- Eventuele medicijnen die de stemming beïnvloeden

Anamnese Zorgleefplan NivoZorg	Versie 1.0
Datum: 10-3-2015	Vastgesteld op: 10-3-2015

-
-

3.3 **Respect**

3.3.1 Respectvolle bejegening

- Omgang met mantelzorgers, huisgenoten
- Houding en omgangsvormen van vrijwilligers
-
-

3.3.2 Beroepshouding en omgangsvormen van de zorgverleners:

- Hoe ervaart de cliënt de houding van de zorgverleners:
- Duidelijkheid in informatie
- Betrouwbaarheid in afspraken
- Respect voor eigenheid en wensen cliënt
- Alertheid voor veranderingen zonder betutteling
- Zorgvuldigheid en praktische vaardigheden in handelen
- Rust en aandacht, luisterend oor
- Open houding bij ontevredenheid/klachten
- “Bemoeizorg” indien nodig?
- De cliënt weet wie zijn vaste contactpersoon is bij de organisatie, ook buiten kantooruren
-
-

3.4 **Eigen identiteit en levensinvulling/levensfase**

- De belangrijke dingen/waarden in het leven op dit moment, in deze fase
- Beleving en verwerking van de huidige situatie
- Omgaan met verlies, rouwen
- Zingeving/levensbeschouwing/religie
-
-

Mantelzorgers, naasten, vrijwilligers

- *Hun aandeel in de zorg en/of signalering: wie doet wat t.a.v. het domein mentaal welbevinden en autonomie*
- *Contactpersoon/vervanger van de naasten*
- *Wat hebben de mantelzorgers nodig om hun rol (over een langere periode) te kunnen vervullen:*
- *informatie, instructie*
- *materiële hulpmiddelen, voorzieningen*
- *luisterend oor, klankbord van professionele zorgverleners en/of vrijwilligers*
- *anders namelijk:*
-
-

Anamnese Zorgleefplan NivoZorg	Versie 1.0
Datum: 10-3-2015	Vastgesteld op: 10-3-2015

4. Levensdomein lichamelijk welbevinden en gezondheid

Norm bij dit domein:

De cliënt mag rekenen op adequate gezondheidsbescherming en –bevordering en een schoon en naar wens verzorgd lichaam, waarbij steeds goed wordt ingespeeld op veranderingen in de lichamelijke gezondheid.

4.1 Voeding

- Eet- en drink gewoontes, culturele/religieuze gebruiken en voorschriften
- Klaarmaken van eten en drinken, hulp en hulpmiddelen bij eten en drinken
- Dieet, eetlust, dorst. (NB: voldoende tijd bij het eten en drinken; slikken/kauwen)
- Maaltijdvoorziening, bezorging aan huis
-
-

4.2 Schoon en verzorgd lichaam

- Wensen voor persoonlijke verzorging en uiterlijk vanuit religie/cultuur
- Hulp en hulpmiddelen bij persoonlijke hygiëne en verzorging: douchen, wassen,
- Huidverzorging, aandacht voor kwetsbare plekken,
- Voorkomen en bestrijden van drukplekken, decubitus
- Haren, nagels, (kunst-)gebit verzorgen, voetverzorging,
- Aan/uitkleden, (ADL)
-
-

4.3 Lichamelijke functies

4.3.1 Zintuigen:

- Horen, zien, ruiken, proeven, voelen. (NB: bril, leesbril, contactlenzen, gehoorapparaat)
-
-

4.3.2 Ademhaling

- Evt. bestrijding van benauwdheid, ademondersteuning, apparatuur

Mantelzorgers, naasten, vrijwilligers

- Hun aandeel in de zorg en/of signalering: wie doet wat t.a.v. het domein lichamelijk welbevinden en gezondheid
- Contactpersoon/vervanger van de naasten
- Wat hebben de mantelzorgers nodig om hun rol (over een langere periode) te kunnen vervullen:
- informatie, instructie
- materiële hulpmiddelen, voorzieningen
- luisterend oor, klankbord van professionele zorgverleners en/ofvrijwilligers
- anders namelijk:
-
-

Anamnese Zorgleefplan NivoZorg	Versie 1.0
Datum: 10-3-2015	Vastgesteld op: 10-3-2015

-
-

4.3.3 Bewegingsmogelijkheden en mobiliteit

- Voortbewegen en zichzelf verplaatsen, lopen, staan, zitten,
- Evenwicht, veiligheid, voorkomen van vallen
- Pijn/ongemak/stijfheid bij bewegen en dagelijkse verrichtingen (ADL)
- In bed en stoel: goede houding, afwisseling, ondersteuning van lichaamsdelen, let op pijn/drukplekken
-
-

4.3.4 Hulpmiddelen/apparatuur:

- Rollator, rolstoel, stok, looprek, hoog/laagbed, poststoel, tillift, AD matras
- Snelle beschikbaarheid, veiligheid en gebruiks/bedieningsgemak van hulpmiddelen en voorzieningen
-
-

4.4 Gezondheidsbevordering en gezondheidsbescherming

- Energie, fit/niet fit, vitaliteit, slaapbehoefte, voldoende slaap, slaapproblemen
- Vatbaarheid/kwetsbaarheid, ziekte, lichamelijke ongemakken, beperkingen
- Gewichtscontrole
- Pijn, pijndrempel en pijnuiting, non verbale signalen, pijnbestrijding/
- verlichting van pijn en andere klachten
- Preventie infecties en decubitus
-
-

4.4.1 Toiletgang, zindelijkheid

- Toiletgang, hygiënische verzorging tijdens en na
- Incontinentie, verzorging katheter, eventueel incontinentie/verzorgingsmateriaal
-
-

4.4.2 Medicijngebruik

- Welke medicijnen; instructies/hulp bij gebruik (verwijs naar medicatieplan)
- Evt. medicijnpomp, verzorging en instructie infuus

Anamnese Zorgleefplan NivoZorg	Versie 1.0
Datum: 10-3-2015	Vastgesteld op: 10-3-2015

- Evt. afspraken apotheek, bezorging medicijnen

-

-

4.4.2 Wondverzorging

- Wat, hoe, materiaal (verwijs naar werkinstructies)

-

-

Anamnese Zorgleefplan NivoZorg	Versie 1.0
Datum: 10-3-2015	Vastgesteld op: 10-3-2015