

Sphero

Sphero is een robot in de vorm van een bal, die kan rollen, van kleur veranderen en zelfs kan zwemmen. Je bestuurt Sphero met een app.

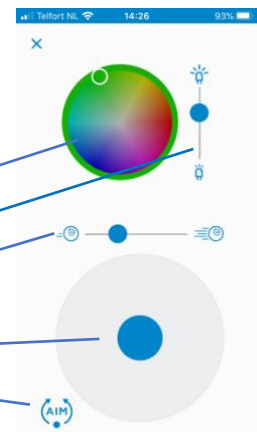
Aanzetten

1. Leg Sphero op zijn houder en verbind die met het stopcontact. Als de houder blauw knippert, betekent het dat Sphero aan het laden is (je kunt hem al wel gebruiken).
2. Open de app [Sphero Edu](#).
3. Klik op 'Connect Robot'. Zorg dat Bluetooth aanstaat.
4. Zodra je verbinding hebt, gaan de lichtjes van Sphero branden.

Drive

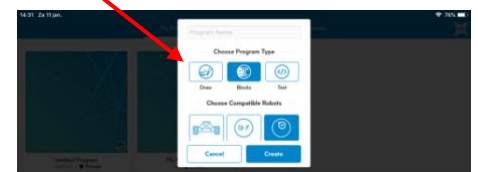
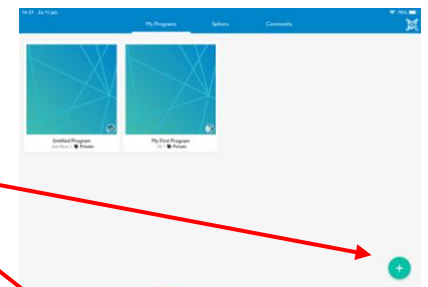
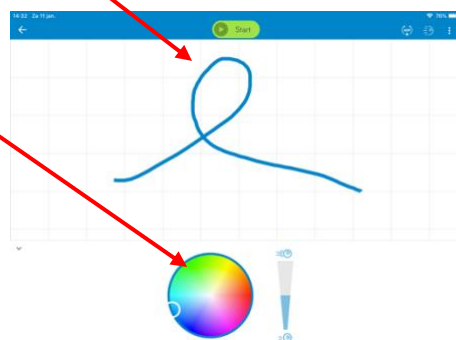


5. Klik rechts onderaan op 'Drive'. Nu kun je Sphero besturen.
 - Hier pas je de kleur van Sphero aan.
 - Hier dim je het licht van Sphero.
 - Hier pas je de snelheid van Sphero aan.
 - Hiermee laat je Sphero rollen.
 - Hier kun je de richting van Sphero tov jou instellen.



Programmeren (tekenen)

6. Klik onderaan op 'Programs'. Je kunt nu programmeren.
7. Klik rechts onderaan op de plus.
8. Je krijgt nu keuze uit 3 programmeertalen. Kies 'Draw'.
9. Teken met je vinger op het scherm hoe Sphero moet lopen.
10. Klik op het gekleurde bolletje links onderaan om de snelheid en kleur van Sphero aan te passen.
11. Klik bovenaan op 'Start' om Sphero te starten.



Programmeren (blokken)

12. Volg stap 6 en 7.
13. Je krijgt keuze uit 3 programmeertalen. Kies 'Blocks'.
14. Sleep de blokken die je wilt gebruiken van onder naar het witte scherm en 'plak' ze aan elkaar.
15. Klik bovenaan op 'Start' om Sphero je code te laten uitvoeren.

