



12 "Mindset" | Anouk Broekmate
 Weg vervolgen naar 58 62 66 65 64 61
 Na 2,3km rechts gedicht:



13 "Pathetoren" | Barbara F. Plaggenmarsch
 Weg vervolgen naar 5 56 (Startpunt Haarle),
 richting 11. 600m na 56 links gedicht:



14 "Verwachting" | Chris Lindhout
 Weg vervolgen naar 11 12
 Volg vanaf 12, de route richting 13.
 LET OP! Aan het eind van de Johanna van
 Burenstraat even LA Luttenbergerweg op (ipv
 rechtsaf richting 13). Hier vind je na ong. 90m
 onderaan het fietspad:



15 "De Top" | Koert Webbink
 Vervolgens terug en weg vervolgen naar 13.
 Vanaf 13 richting 28 fietsen tot aan het
 startpunt van deze route bij Museumboerderij
 Erve Hofman.

Einde route

Ontstaan van de gedichten fietsroute

Het idee voor deze gedichten fietsroute is ontstaan binnen de werkgroep van de CultuurCaravaan** en omarmd door het Toeristisch Bureau Hellendoorn. Een route met gedichten van inwoners uit de gemeente Hellendoorn langs bijzondere plekken, die de dorpskernen en buurtschappen met elkaar verbindt.

Veel lokale dichters gaven gehoor aan de oproep en dit heeft geresulteerd in een route van 85 km langs vele mooie en bijzondere plekken in onze gemeente. Vind je 85 km te lang, dan kun je de route in het dorp Hellendoorn inkorten of opsplitsen in 2 routes.

Al fietsend kun je genieten van de uitzichten, de natuur én gedichten op 15 locaties.

Horeca

Onderweg zijn er verschillende horeca gelegenheden, waar de gastheer en/of gastvrouw je graag verwelkomt.

- Noabers**, Dorpsstraat Hellendoorn
- Lorkeers**, Schapenmarkt Hellendoorn
- Eetcafé de Gezelligheit**, Bibenstraat Hellendoorn
- In de Tonne**, Dorpsstraat Hellendoorn
- Italiaans Restaurant Bacco**, Marle
- 'n Tip**, Daarle
- Kulturhus**, Daarlerveen
- Pannenkoekhuus**, Marle
- Landgoed Schuilenburg**, Hellendoorn
- Diverse horeca**, centrum Nijverdal (tussen 54 en 53)
- Herberg de Pas**, Haarle
- Bie Oons**, Landal, Haarle
- Landgoed de Uitkijk**, Hellendoorn

CUL
TUUR
CARA
VAAN



85 km

Gedichten Fietsroute

Tourist Info/ VVV Nijverdal

Willem Alexanderstraat 7a | 7442 MA Nijverdal
 Tel. 0548-612729
 info@visithellendoorn.nl
 www.visithellendoorn.nl

Tourist Infopunt Hellendoorn

Bakkerij- en IJsmuseum | Dorpstraat 49

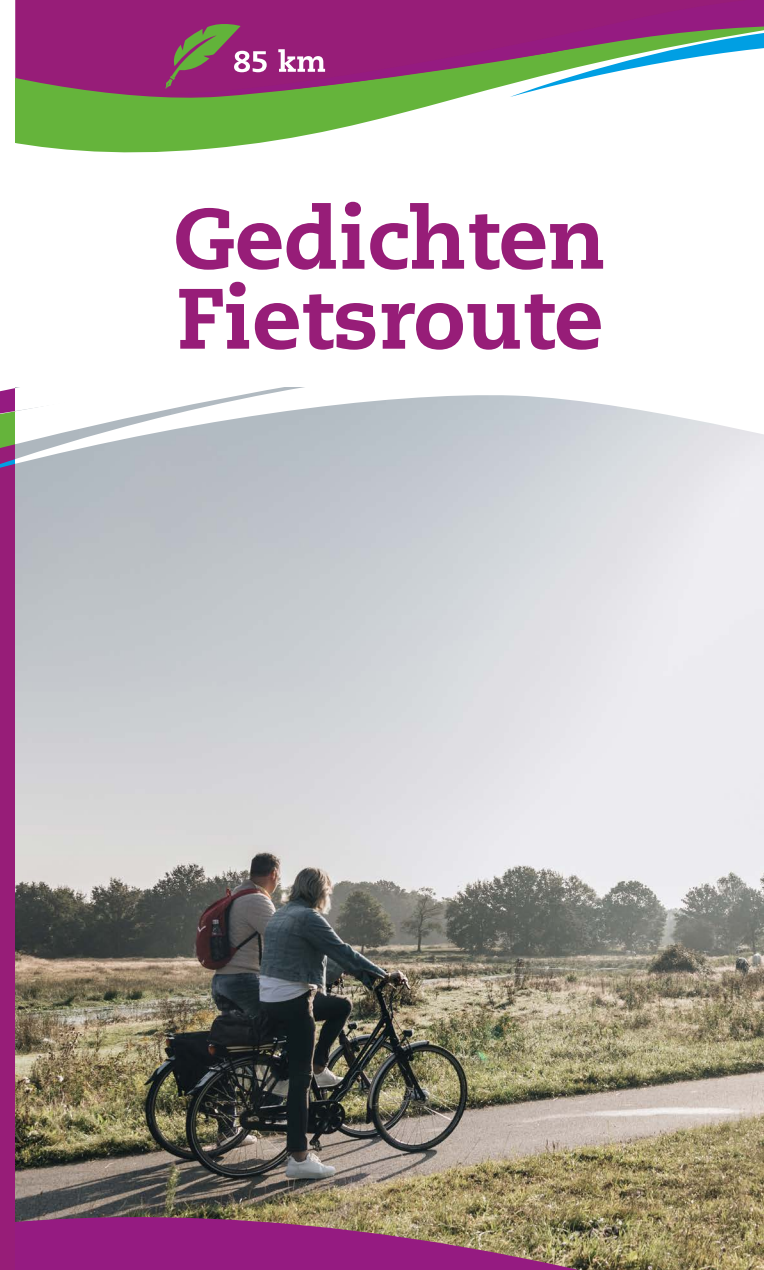
Onbemand Infopunt Erve Hofman

Erve Hofman (Karnhuussie) | Hofmanstraat 2a

info@visithellendoorn.nl
 www.visithellendoorn.nl
 tel: 0548-612729



www.visithellendoorn.nl



Start: TIP Hellendoorn

Staande met de rug naar het bord van het routenetwerk, rechtsaf. Hofmanstraat volgen (dus NIET LA richting 13). Driesprong LA, Koestraat. Direct links gedicht:



1 "t Oale Karkhof" | Anthoinette Weijn

Einde weg: RA, Dorpsstraat. Na 20m links gedicht:



2 "Tegenstelling" | D. Podt-Schoten (1936-2014)

Weg vervolgen 13. Na 400m rechts gedicht:



3 "Mölle de Wippe" | Tamara Heetkamp

Weg vervolgen naar 8. Na 2km richting 15. Let op: op de vijsprong LA de Eelerweg op. Na 1km rechts gedicht:



4 "Welgelegen" | Wicher Booij

Weg vervolgen, einde weg (t-splitsing) RA om vervolgens bij 9 naar 4 34 38 en richting 39 te gaan. 2,5km na 38, op de Kerkallee, na de bomenrij, rechts gedicht:



5 "n Doarlsen Each" | Bennie Marsman

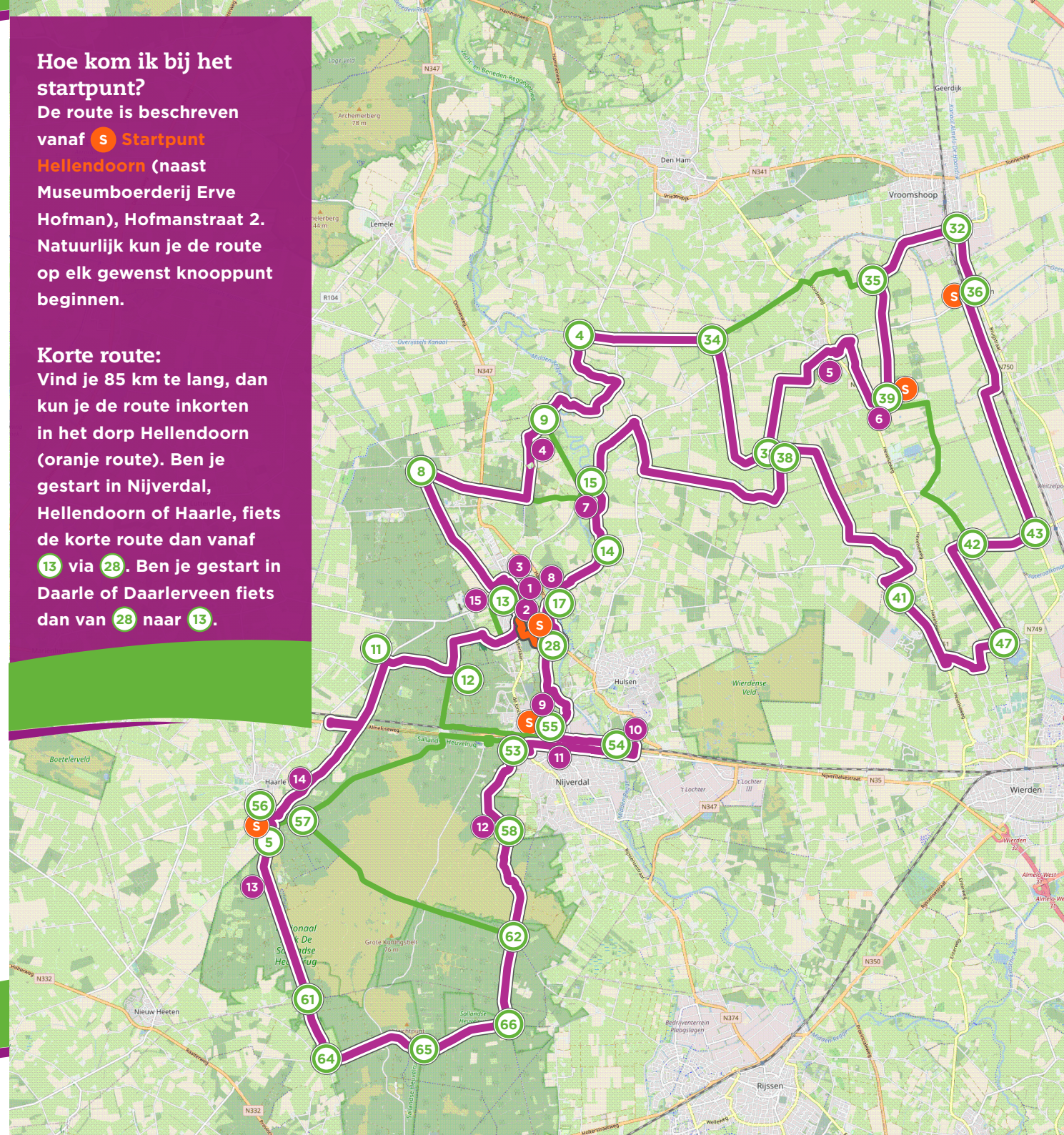
Weg vervolgen naar 39 (Startpunt Daarle) 35 32 36 (Startpunt Daarlerveen) Hier vind je gedicht:

Hoe kom ik bij het startpunt?

De route is beschreven vanaf **S Startpunt Hellendoorn** (naast Museumboerderij Erve Hofman), Hofmanstraat 2. Natuurlijk kun je de route op elk gewenst knooppunt beginnen.

Korte route:

Vind je 85 km te lang, dan kun je de route inkorten in het dorp Hellendoorn (oranje route). Ben je gestart in Nijverdal, Hellendoorn of Haarle, fiets de korte route dan vanaf 13 via 28. Ben je gestart in Daarle of Daarlerveen fiets dan van 28 naar 13.



6 "Nooit Vergeten" | Janneke Vorderman

Weg vervolgen naar 43 42 47 41 38 15 en richting 14. 80m na 15 (net over de weg) rechts gedicht:



7 "Het Reggelint meandert" | Mineke Mollink

Weg vervolgen naar 14, richting 17. 1,2km na 14 rechts gedicht:



8 "Droom" | Judith Webbink-Peinemann

Weg vervolgen naar 17 28, richting 55. LET OP: Fiets op de Duivecatelaan rechtdoor, en dus NIET LA het zandpad in richting knp 55. Na ong 250m rechts gedicht:



9 "Het Vennechien van Goacheman" | Johanna F. van Buren (1881-1962)

Duivecatelaan vervolgen en op kruising LA W. de Clerqstraat in. Deze weg vervolgen (gaat over in Oranjestraat) en vervolgens RA naar 55 (Startpunt Nijverdal) en 54. Hier vind je gedicht:



10 "Eversborg" | Johan Gottemaker

Weg vervolgen richting 79. LET OP: Na het tunneltje NIET de Wierdensestraat oversteken maar RA de Wierdensestraat op. Gaat over in Grotestraat. Na 1,4km voor Lunchroom De Harlekijn RA, na 90m rechts gedicht:



11 "De Voortuin" | Herman Kampman

Vervolgens terug naar de Grotestraat RA, naar 53. Na 1,7km rechts gedicht: