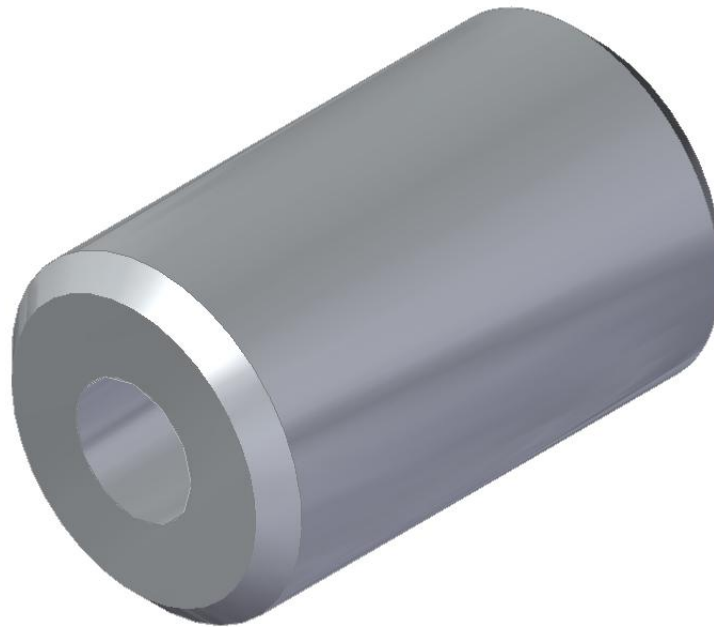


# SOLID EDGE

## VELOCITY SERIES



Lesbrief: **Walsrol**



Project: **Stoomwals (Ordered)**

© Copyright 2011 CAAP, Leusden

Niets uit deze uitgave mag worden verveelvoudigd of openbaar gemaakt door middel van druk, fotokopie, microfilm, elektronisch of op welke andere wijze dan ook, zonder voorafgaande schriftelijke toestemming van de uitgever.

1

2

3

4

A

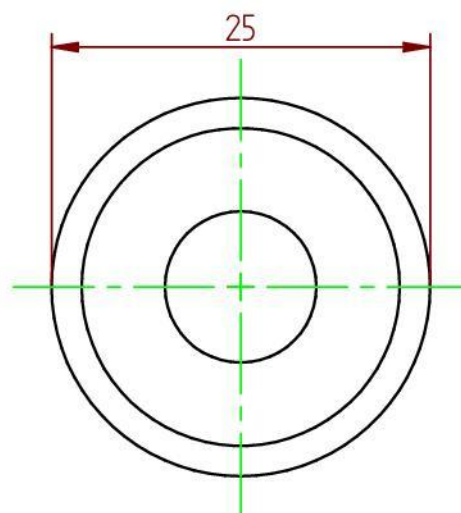
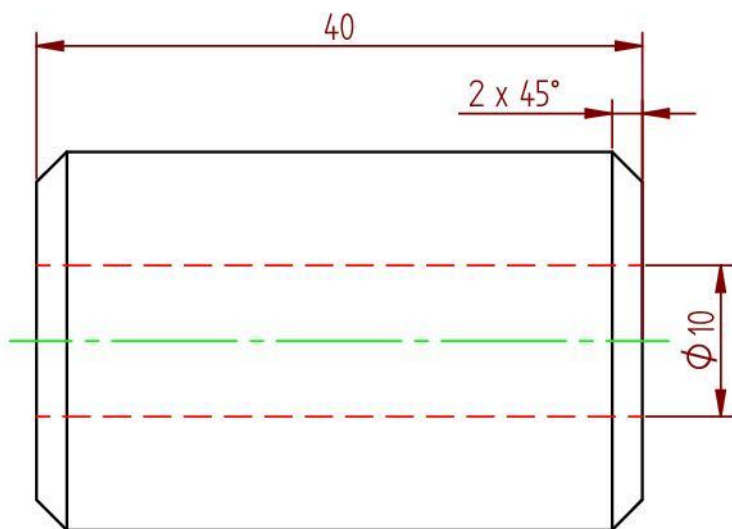
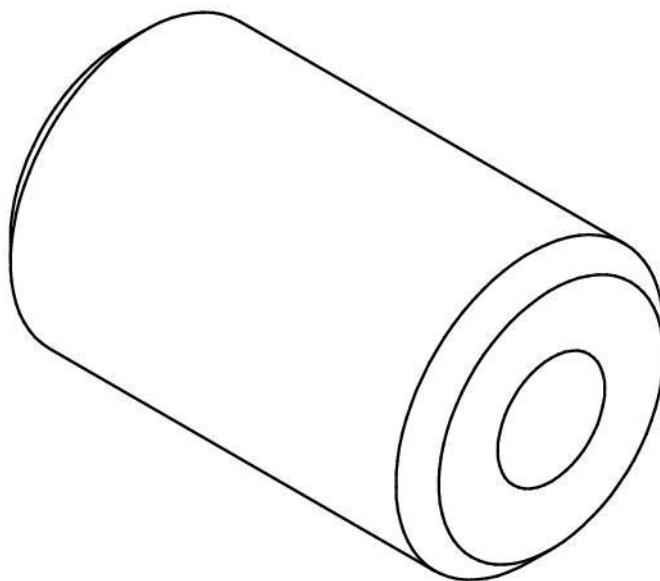
B

C

D

E

F



RUWHEID VOLGENS  
VOLGENS: NPR 3634

MAATTOLERANTIES  
VOLGENS: NEN-ISO 406

VORM EN PLAATSTOLERANTIES  
VOLGENS: NEN-ISO 1101

Himersveldseweg 65  
3833 GL Leusden  
+31(0)33-4573322  
www.caap.nl

CAAP

AMERIKAANSE PROJECTIE



SCHAAL : 2:1

MAATEENHEID : MM

DATUM : 30-6-2011

GETEKEND : Ruben

KLAS (AFDELING) : -

GEZIEN : -

OPMERKINGEN :

MATERIAAL : Steel

PROJECT: Stoomwals

BENAMING :

Walsrol

NUMMER :

1001

REV:

A

FORMAAT:

A4

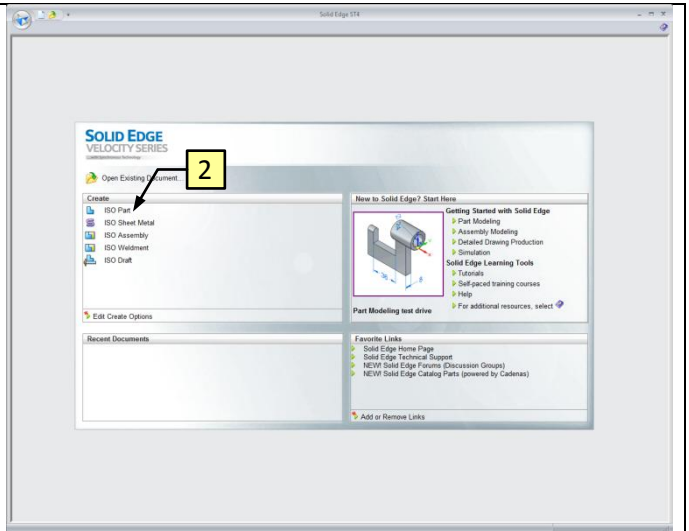
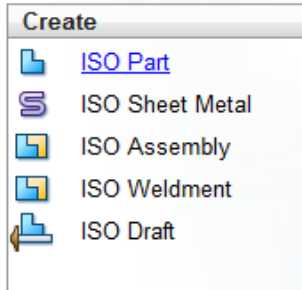
1



+



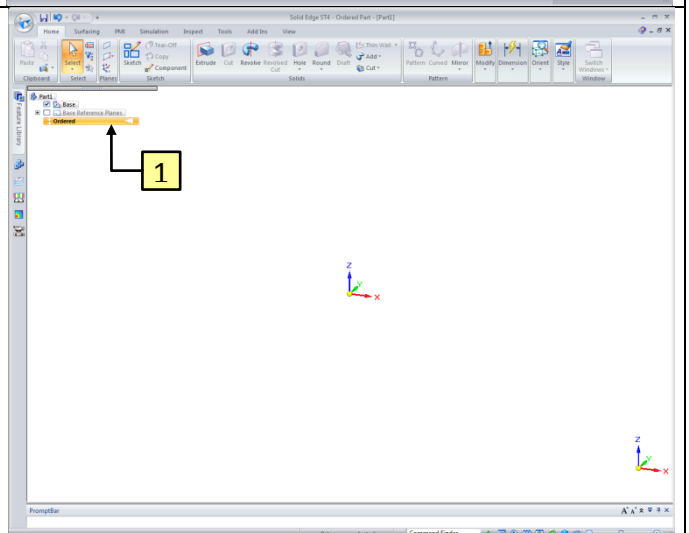
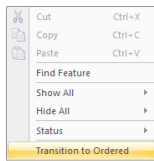
1. Start **Solid Edge**.
2. Klik op **ISO Part**.



2



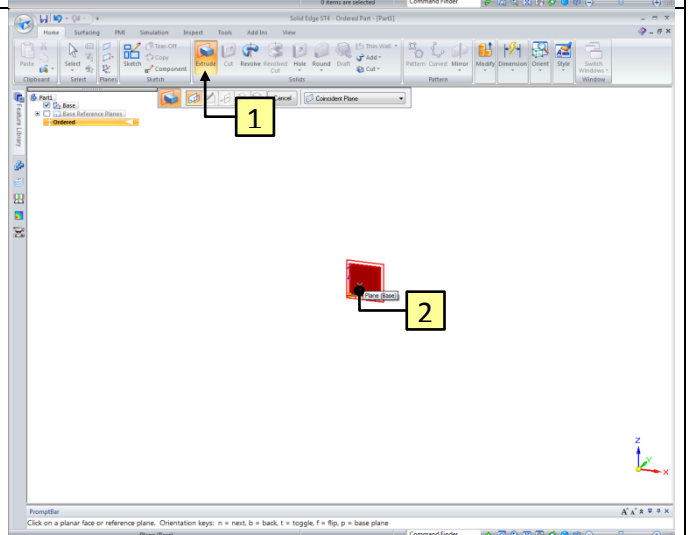
1. Zorg ervoor dat u zich bevindt in de Ordered omgeving. Dit is te controleren in de PathFinder, zoals hiernaast is weergegeven. Wijzigen naar de andere omgeving kan door met de rechter muisknop te klikken op **Synchronous** en te kiezen voor **Transition to Ordered**.



3



1. Klik op de functie **Extrude**.
2. Klik op het vlak, zoals hiernaast is weergegeven.




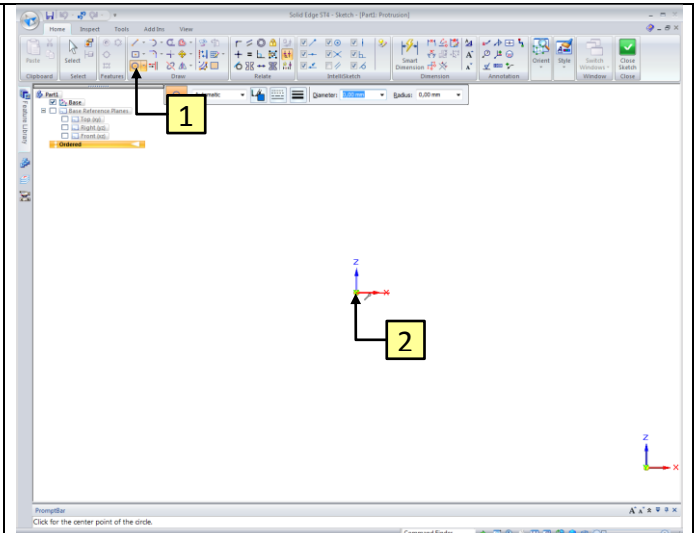
CAAP®

cad / cam / pdm / cae oplossingen

4



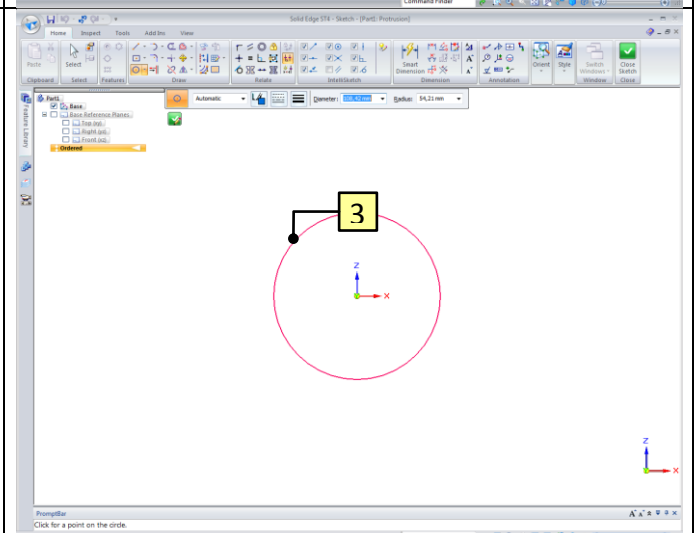
1. Klik op de functie **Circle by Center Point**.
2. Klik op het linker uiteinde van de X-as pijl. Let op het  icoon.



5



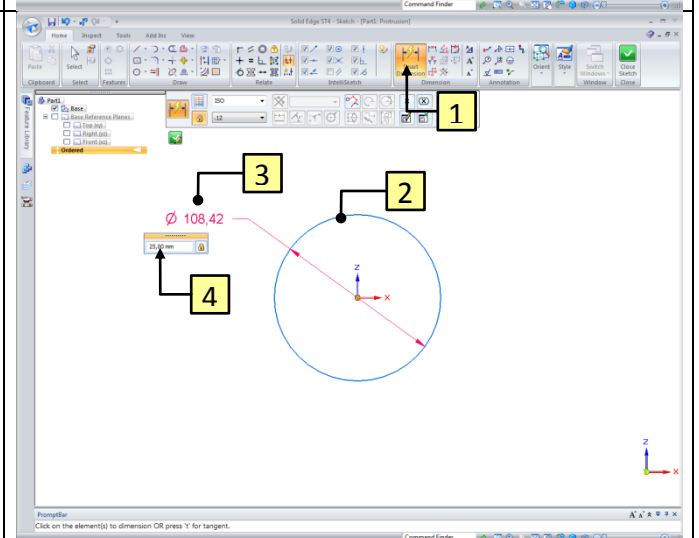
3. Klik om de cirkel neer te zetten.



6



1. Klik op de functie **Smart Dimension**.
2. Klik op de rand van de cirkel.
3. Klik om de maat neer te zetten.
4. Vul **25** in en druk op **Enter**.




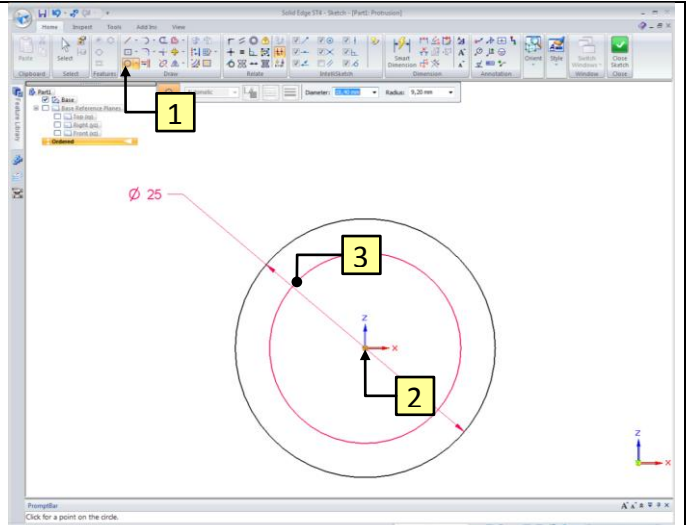
CAAP®

cad / cam / pdm / cae oplossingen

7



1. Klik op de functie **Circle by Center Point**.
2. Klik op het linker uiteinde van de **X**-as pijl. Let op het  icoon.
3. Klik om de cirkel naar te zetten. Maak deze echter kleiner als de eerste cirkel.



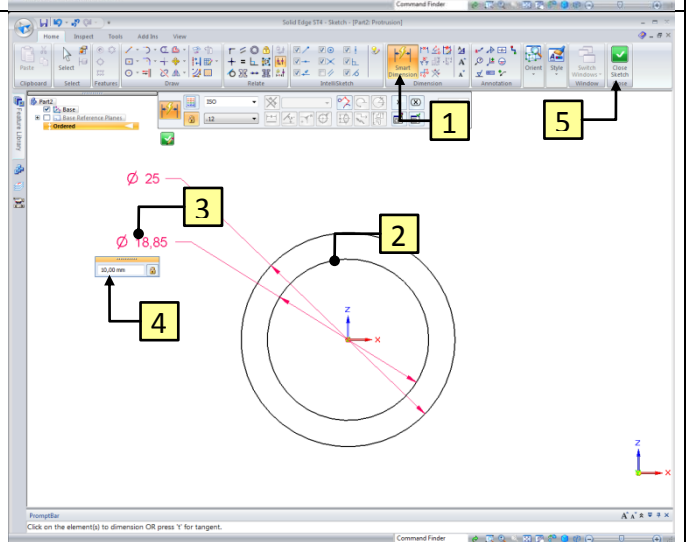
8



+



1. Klik op de functie **Smart Dimension**.
2. Klik op de rand van de cirkel.
3. Klik om de maat naar te zetten.
4. Vul **10** in en druk op **Enter**.
5. Klik op **Close Sketch**.



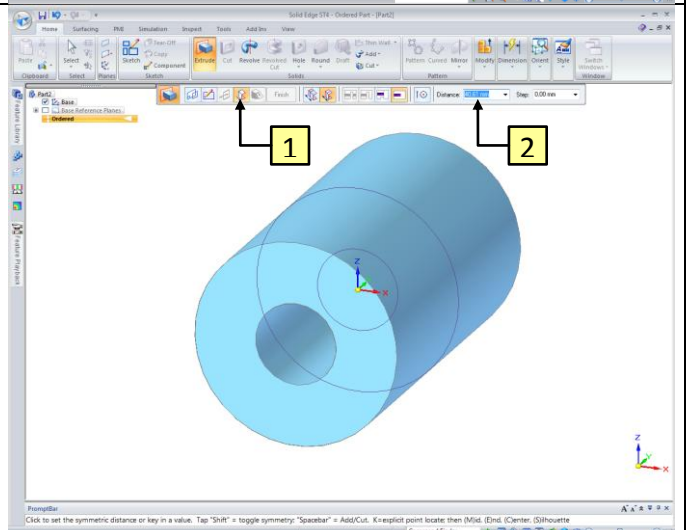
9



+



1. Klik op **Symmetric Extent**.
2. Vul **42** in en druk op **Enter**.



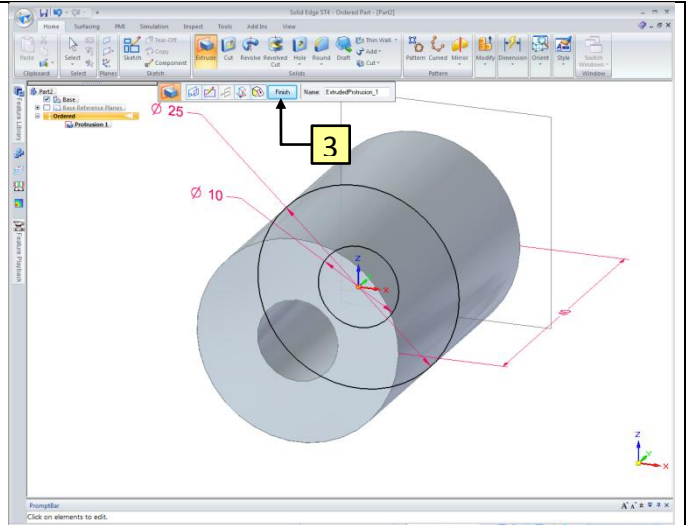
CAAP®

cad / cam / pdm / cae oplossingen

10



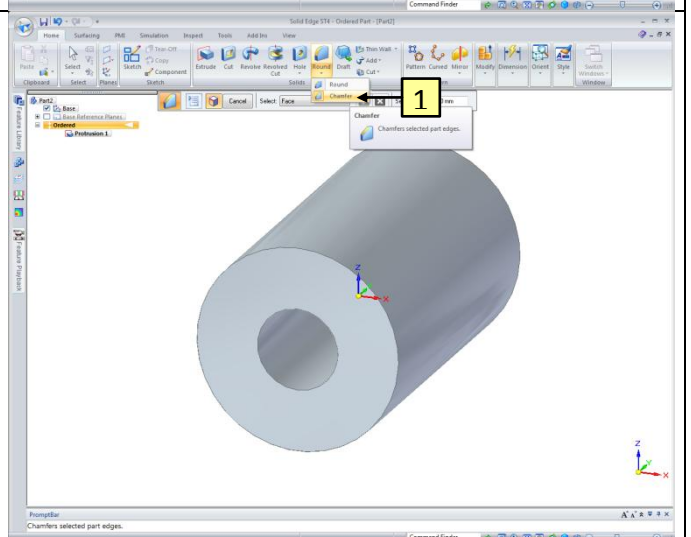
3. Klik op **Finish**.



11



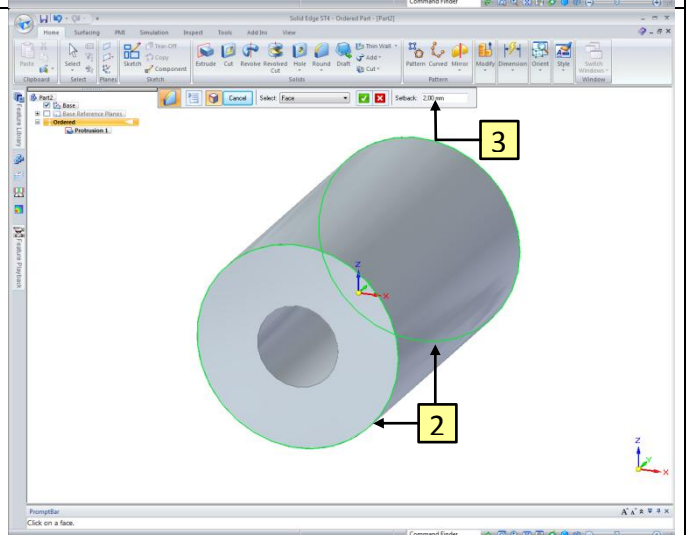
1. Klik op de functie **Chamfer**.



12



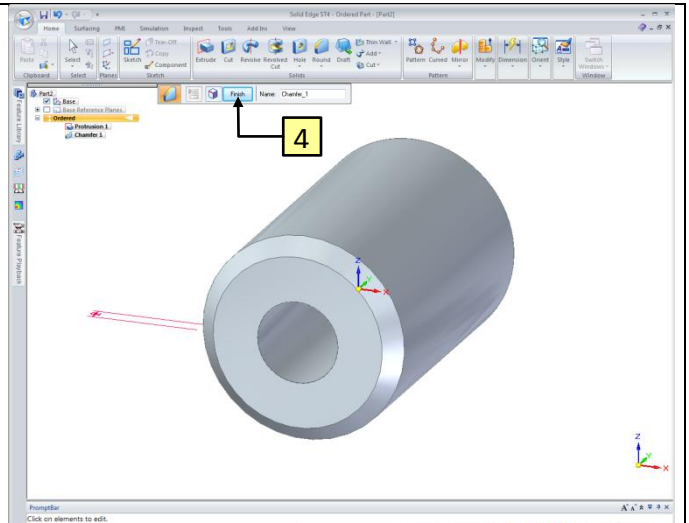
2. Klik op de Edge's van het part, zoals hiernaast is weergegeven.  
3. Druk op het toetsenbord **2** en druk op **Enter**.



13



4. Klik op **Finish**.

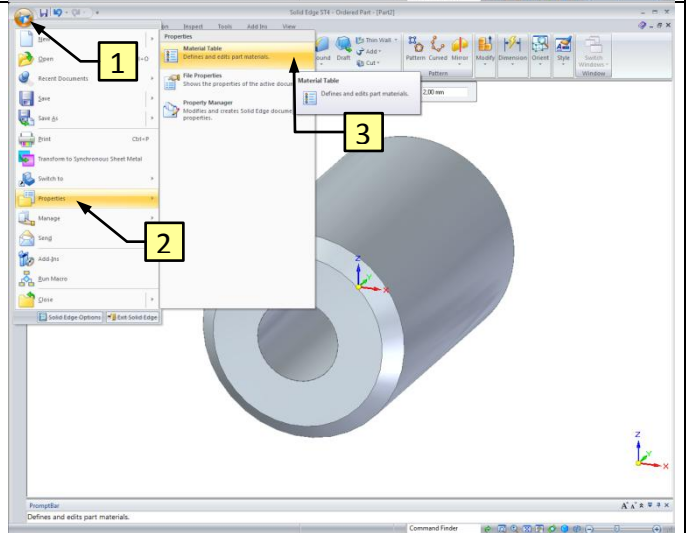


14



Een belangrijke eigenschap die aan een onderdeel moet worden meegegeven is het materiaalsoort.

1. Klik op de **Application Button**.
2. Klik op **Properties**.
3. Klik op de **Material Table**.





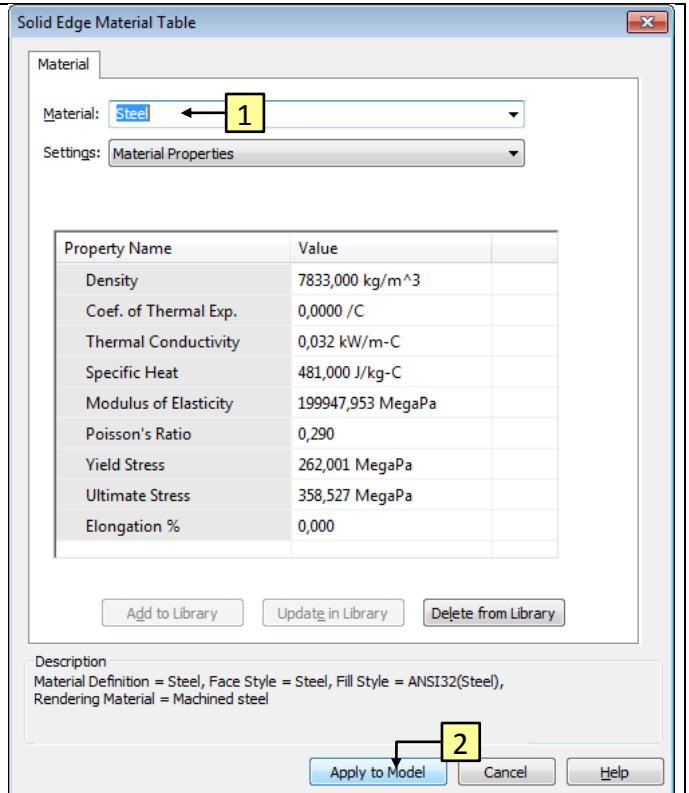
15



1. Kies voor het materiaal **Steel** uit de lijst.
2. Klik op **Apply to Model** om het materiaal aan het onderdeel te koppelen.

**Tip:**

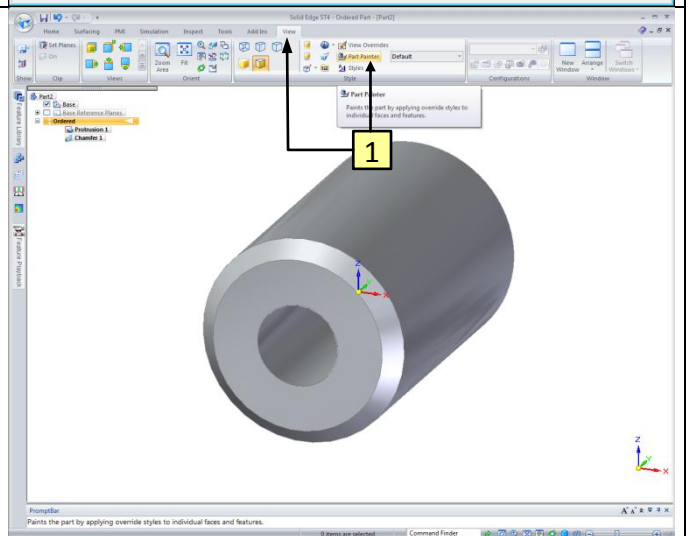
Aan een materiaal hangen belangrijke eigenschappen zoals bijvoorbeeld een kleur en de dichtheid. De laatste is nodig voor de gewichtsbepaling.



16



We gaan er ook een kleur aangeven.  
1. Klik op **View** → **Part Painter**



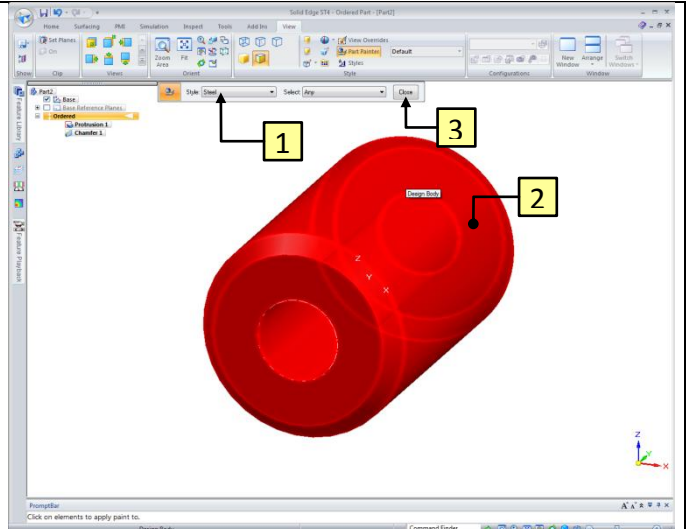
17



1. Kies bij style voor **Steel**.
2. Klik ergens op het part.
3. Klik op **Close**.

**Tip:**

Verschijnt het venster bij stap 18 niet? Stel opnieuw de standaard instellingen in.



18

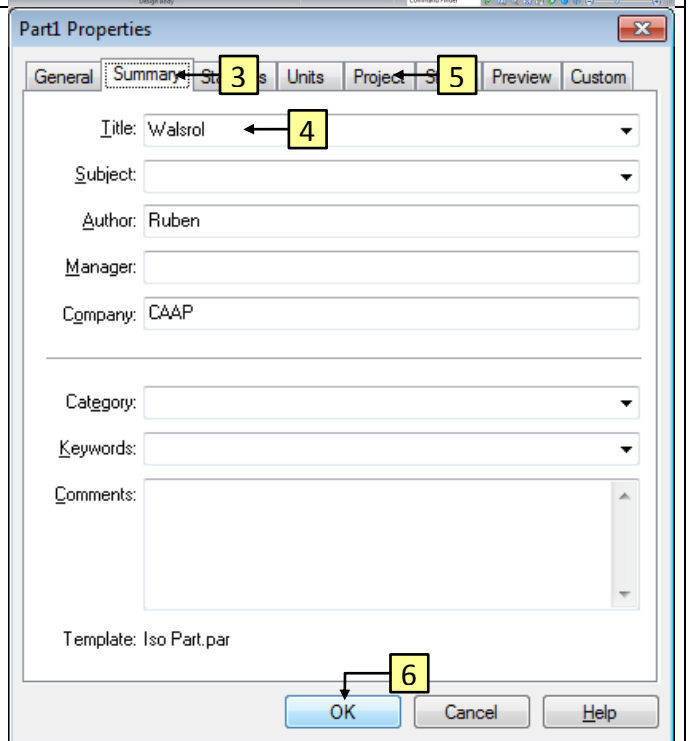


Het onderdeel is klaar. Nu moet het worden opgeslagen.

1. Druk eerst op de **Ctrl** en **i** op het toetsenbord, om het beeld isometrisch te zetten.
2. Klik op de diskette.
3. Ga naar het Tabblad **Summary**.
4. Vul *Walsrol* in bij de Title.
5. Ga naar het Tabblad **Project** en vul de volgende gegevens in:  
Document Number: 1001.  
Revision Number: A.  
Project Name: *Stoomwals*.
6. Klik **OK** om het scherm te sluiten.

**Tip:**

In de **File Properties** worden alle eigenschappen van een bestand opgeslagen. Deze gegevens worden later gebruikt om automatisch de onderhoek van een tekening of een stuklijst te vullen.



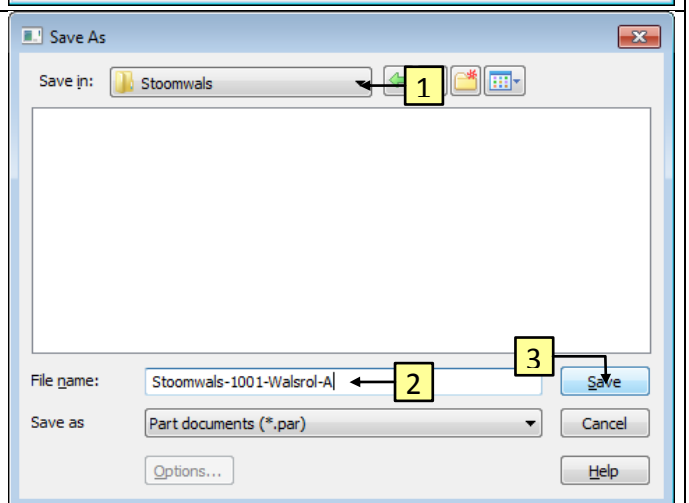
19



1. Maak een map aan met de naam *Stoomwals*.
2. Save het bestand onder de naam *Stoomwals-1001-Walsrol-A.par*.
3. Klik op **Save**.
4. Sluit het bestand.

**Tip:**

Save altijd alle bestanden die bij hetzelfde project horen in één map.



## Tot slot

De lesbrief heb je afgerond en daarmee hopen we dat je op een gebruiksvriendelijke manier met het 3D tekenen bezig bent geweest.

Wist je dat Solid Edge wereldwijd een hoofdrolspeler is op het gebied van 3D CAD software? De maker van Solid Edge, Siemens, is zeer vooruitstrevend op het gebied van nieuwe ontwikkelingen om te ontwerpen en te modelleren.

Wanneer je geïnteresseerd bent in andere lesbrieven en documenten, kijk dan op onze website voor het aanbod.

CAAP staat altijd open voor eigen werk van docenten en/of studenten. Zelfgemaakt werk kunnen wij met behulp van onze website en ons forum beschikbaar stellen. Ook vinden we het erg belangrijk om ervaringen van gebruikers met anderen te delen. Heb je dus een mooi voorbeeld of anekdote die het gebruik van Solid Edge beschrijft, stuur deze dan in zodat wij jouw verhaal eventueel mee kunnen nemen in één van onze nieuwsbrieven.

Wanneer je een mooi project hebt opgezet en daarvoor Solid Edge gebruikt, stuur dan een mooie afbeelding van je samenstellingen en/of onderdeel.

Mocht je zelf suggesties hebben ter verbetering van het huidige lesmateriaal of voor nieuw materiaal, laat het ons weten. Want alleen op deze manier kan Siemens samen met CAAP blijven innoveren en inspelen op de vraag van de gebruiker.

Onze website: [www.caap.nl](http://www.caap.nl)

Je kunt ons bereiken via email: [support@caap.nl](mailto:support@caap.nl)

Per telefoon: 033-4573322

Je kunt je natuurlijk ook aanmelden op ons forum: [www.caap.nl/forum](http://www.caap.nl/forum)

Met vriendelijke groet,

Het CAAP Team

CAAP®

cad / cam / pdm / cae oplossingen