

## B+0 geeft liefde en passie in ruil voor schoonheid en herinneringen

---

**opdrachtgever**

Rottinghuis' Aannemingsbedrijf bv Hereplein 9/10 9711 GA Groningen

---

**project**

Nieuwbouw 11 Woonhuizen J.P. Santeeweg 9312 GP Nietap

---

**onderwerp**

Bouwvoorbereiding: principe details

---

getekend	formaat	schaal	datum
ch	420 x 297mm	1:5	20-10-2016
a 06-12-2016 al	c	e	g
b 21-12-2016 al	d	f	h
projectnummer	blad	status	

---

**AI13101**

---

**Bv-05**

---

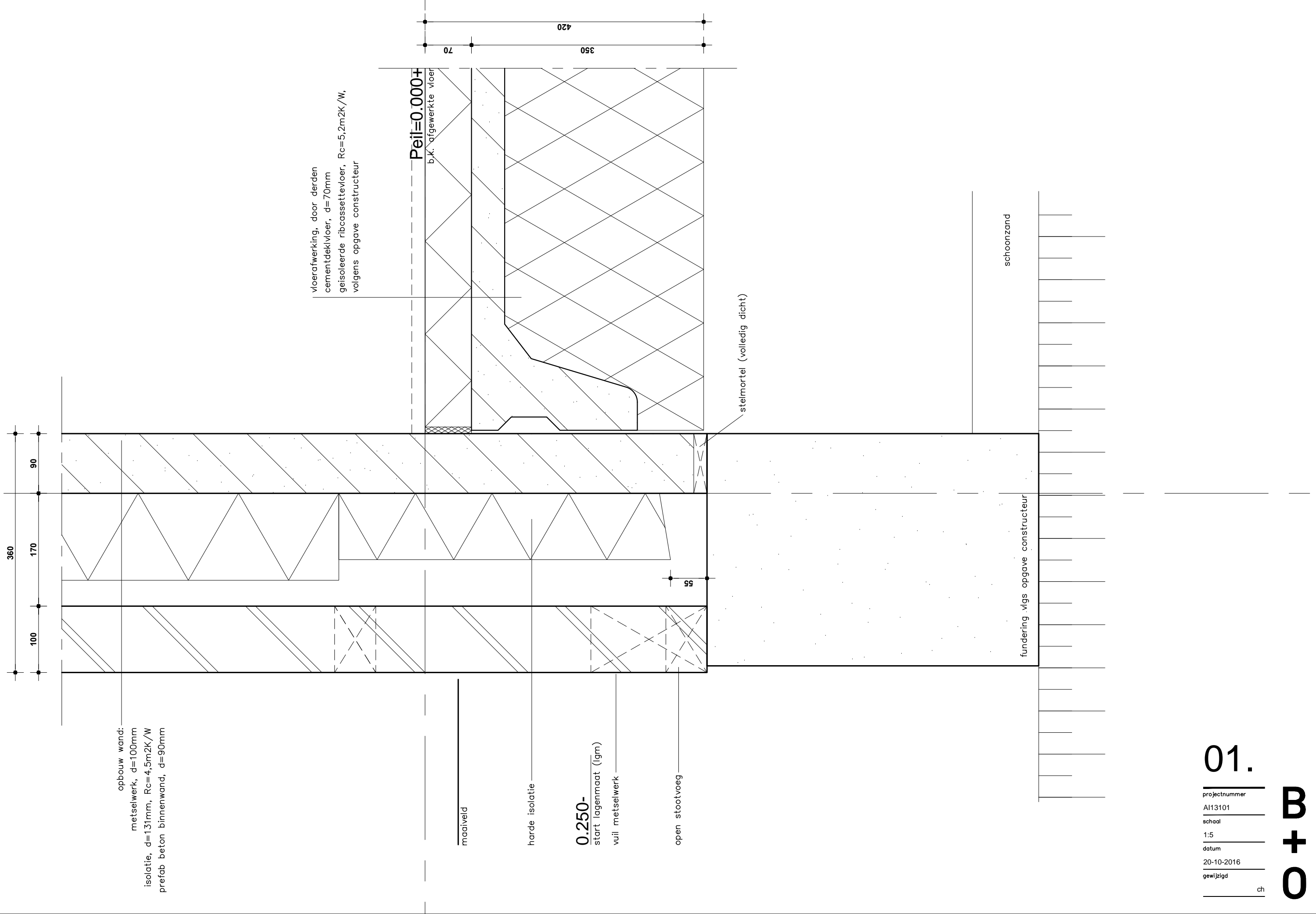
**definitief**

---

B+0 Architectuur en Interieur B.V.  
Gasfabriek: Gasgracht 3, 7941 KG Meppel NL  
Postbus 264, 7940 AG Meppel NL tel 0522 246625 fax 0522 241355  
e-mail info@bureaubeno.nl website www.bureaubeno.nl

Landschap en Stedenbouw  
Architectuur en Interieur  
Management en Advies  
Bouwkunde en Techniek

**B**  
**+**  
**O**



opbouw wand:  
 metselwerk, d=100mm  
 isolatie, d=131mm, Rc=4,5m2K/W  
 prefab beton binnenwand, d=90mm

vloerafwerking, door derden  
 cementdekvloer, d=70mm  
 geïsoleerde ribcassettevloer, Rc=5,2m2K/W,  
 volgens opgave constructeur

Peil=0.000+

b.k. afgewerkte vloer

maaiveld

harde isolatie

0.250-  
 start lagenmaat (lgm)

vuil metselwerk

open stootvoeg

stelmortel (volledig dicht)

fundering v.lgs opgave constructeur

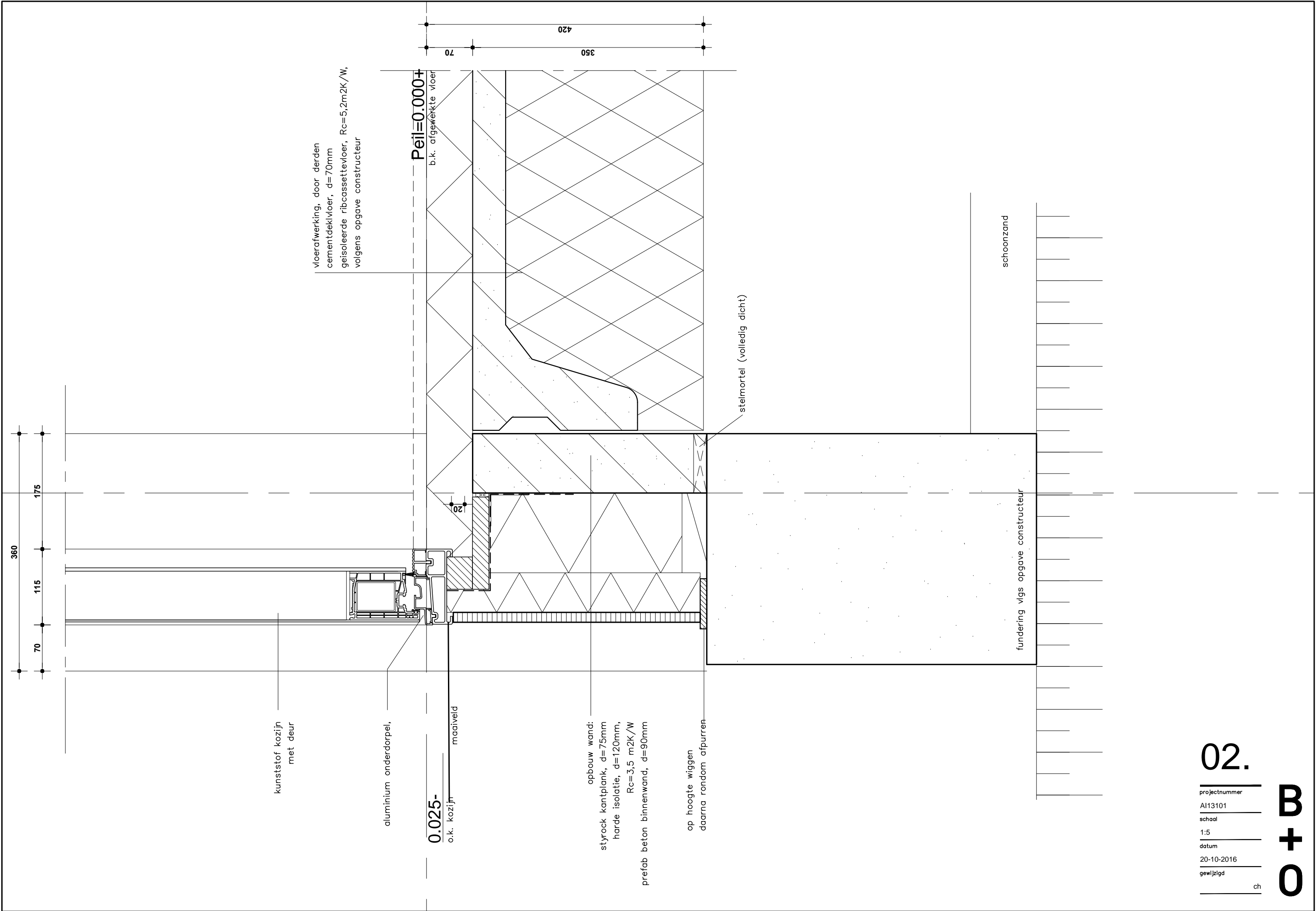
schoonzand

01.

projectnummer  
 AI13101  
 school  
 1:5  
 datum  
 20-10-2016  
 gewijzigd

ch

**O + B**



vloerafwerking, door derden  
 cementdekvloer, d=70mm  
 geïsoleerde ribcassettevloer, Rc=5,2m<sup>2</sup>K/W,  
 volgens opgave constructeur

Peil=0.000+  
 b.k. afgewerkte vloer

0.025-  
 o.k. kozijn

maaiveld

opbouw wand:  
 styrock kantplank, d=75mm  
 harde isolatie, d=120mm,  
 Rc=3,5 m<sup>2</sup>K/W  
 prefab beton binnenwand, d=90mm

op hoogte wiggen  
 daarna rondom afpuurren

stelmortel (volledig dicht)

fundering vlg. opgave constructeur

schoonzand

02.  
 projectnummer  
 AI13101  
 school  
 1:5  
 datum  
 20-10-2016  
 gewijzigd

ch

**O + B**

opbouw wand:  
 metselwerk, d=100mm  
 isolatie, d=131mm, Rc=4,5m2K/W  
 prefab beton binnenwand, d=90mm

vloerafwerking, door derden  
 cementdekvloer, d=70mm  
 kanaalplaatvloer  
 vlgns opg constructeur

open stootvoeg  
**2.688+**  
 b.k. rollaag = lgm

3 laags rollaag

**2.500+**  
 b.k. kozijn

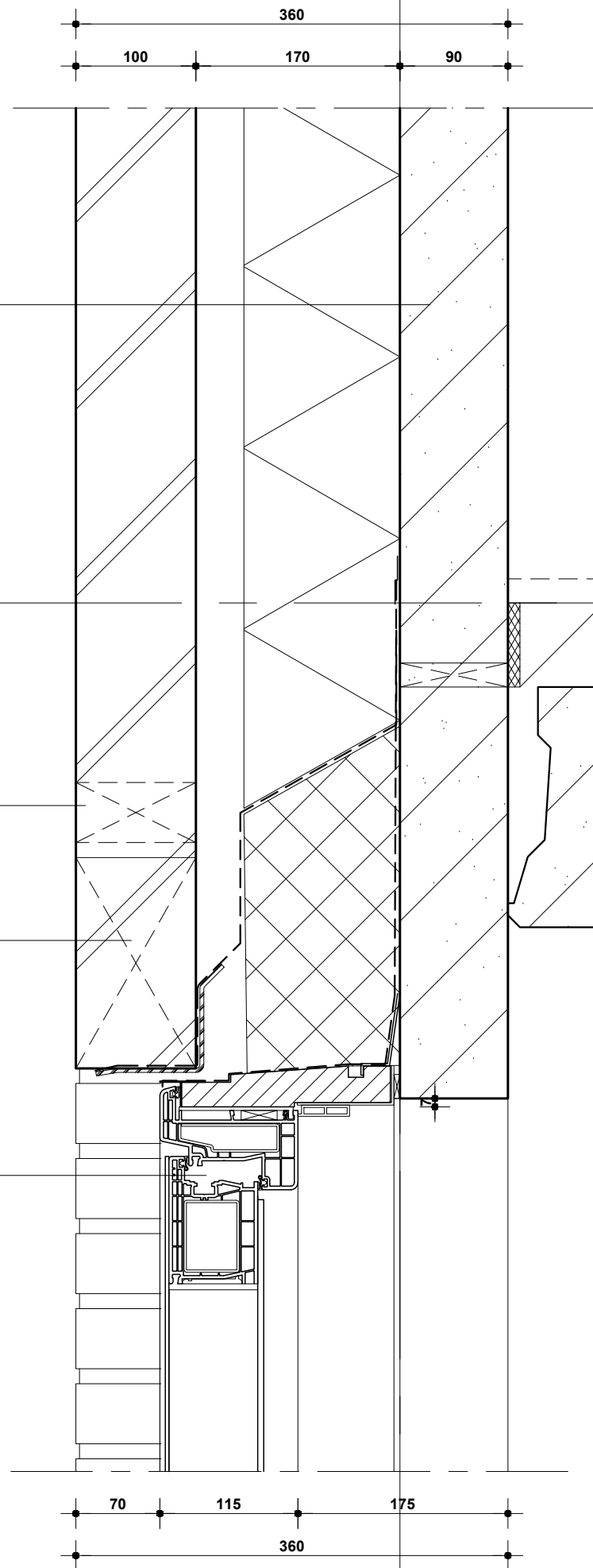
**2.513+**  
 o.k. rollaag

kunststof kozijn  
 met deur

**2.900+**  
 b.k. afgewerkte vloer

**2.830+**  
 b.k. kanaalplaatvloer

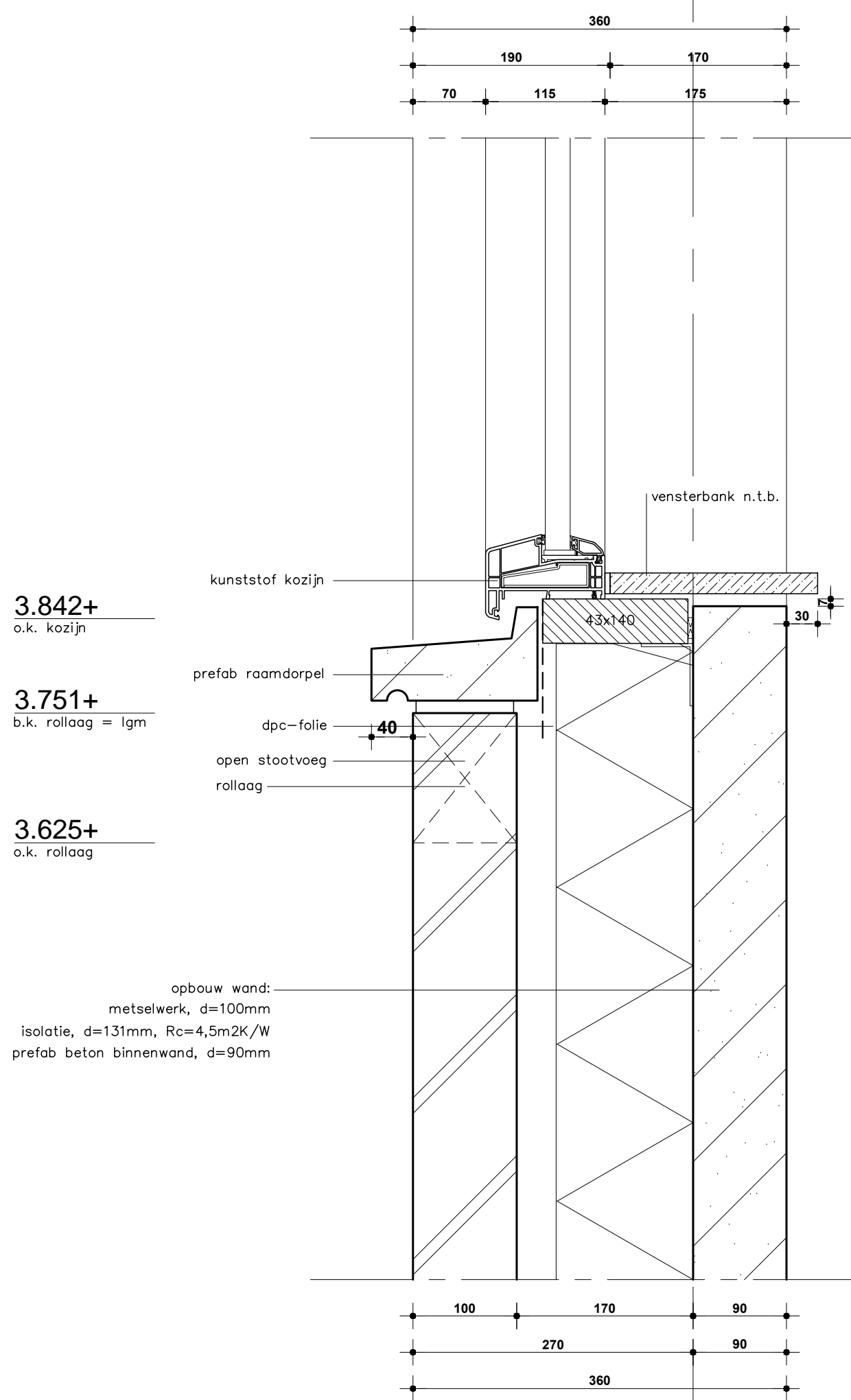
**2.630+**  
 o.k. kanaalplaatvloer



**03.**

projectnummer  
 AI13101  
 school  
 1:5  
 datum  
 20-10-2016  
 gewijzigd  
 ch

**B  
 +  
 O**

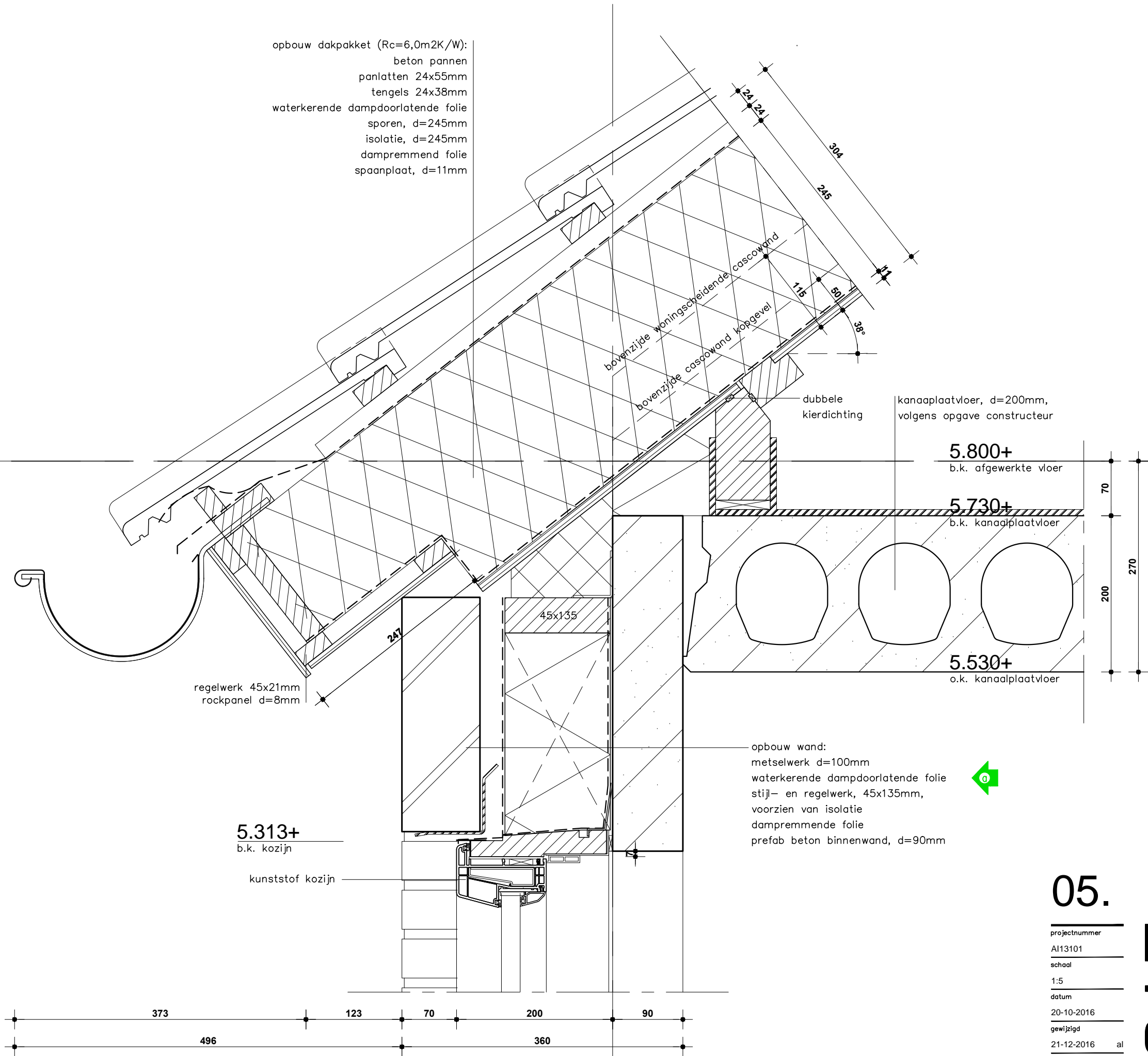


04.

projectnummer  
Al13101  
schaal  
1:5  
datum  
20-10-2016  
gewijzigd  
ch

B  
+  
O

opbouw dakpakket (Rc=6,0m2K/W):  
 beton pannen  
 panlatten 24x55mm  
 tengels 24x38mm  
 waterkerende dampdoorlatende folie  
 sporen, d=245mm  
 isolatie, d=245mm  
 dampremmend folie  
 spaanplaat, d=11mm



5.655+  
b.k. gootbeugel

5.625+  
b.k. metselwerk=lgm

regelwerk 45x21mm  
rockpanel d=8mm

5.313+  
b.k. kozijn

kunststof kozijn

45x135

opbouw wand:  
 metselwerk d=100mm  
 waterkerende dampdoorlatende folie  
 stij- en regelwerk, 45x135mm,  
 voorzien van isolatie  
 dampremmende folie  
 prefab beton binnenwand, d=90mm

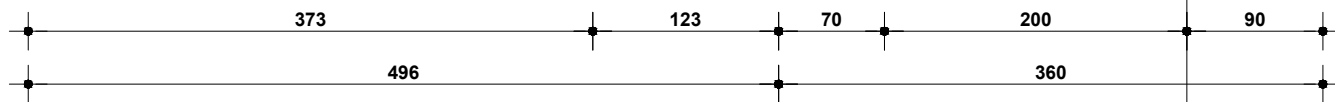


kanaalplaatvloer, d=200mm,  
volgens opgave constructeur

5.800+  
b.k. afgewerkte vloer

5.730+  
b.k. kanaalplaatvloer

5.530+  
o.k. kanaalplaatvloer

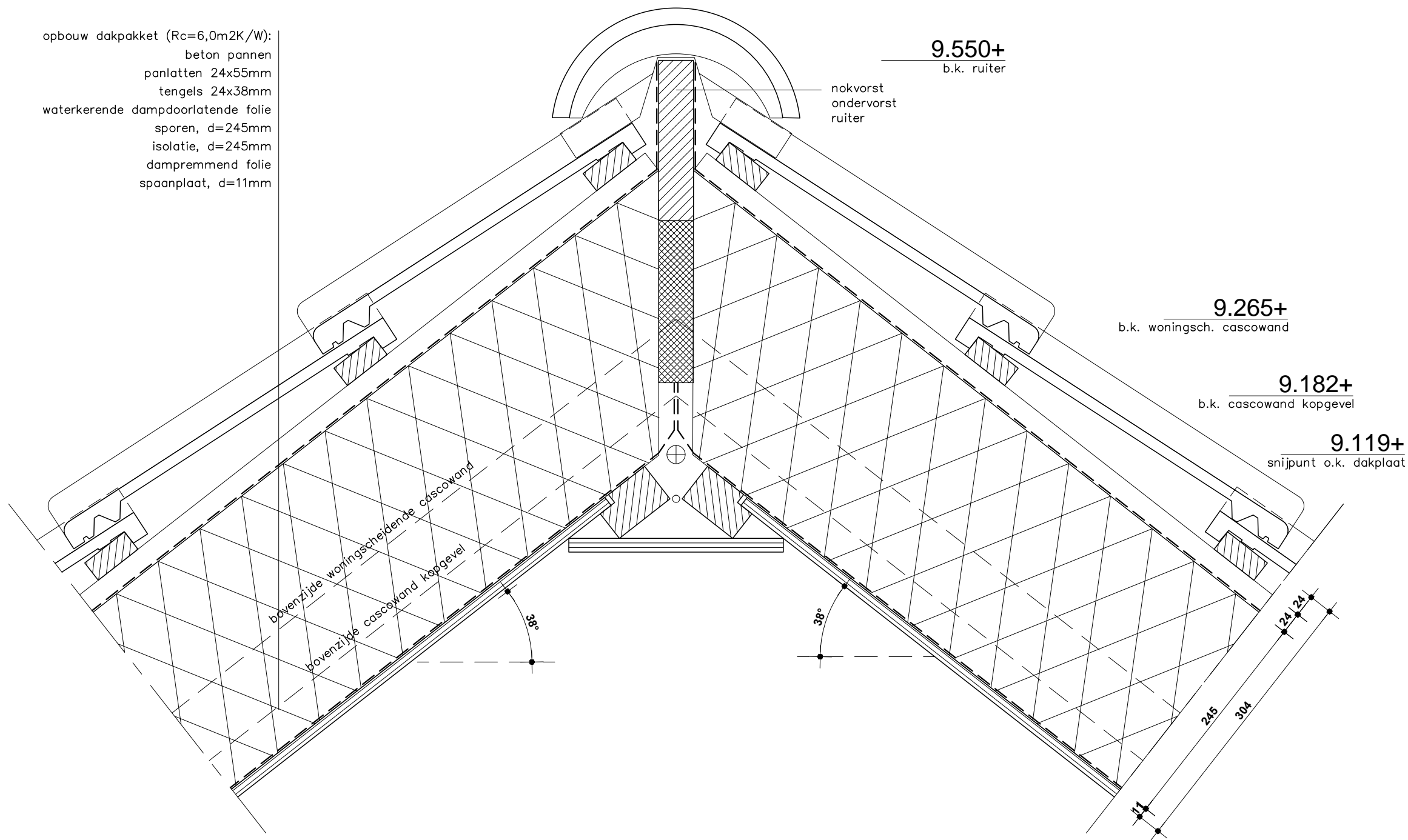


05.

projectnummer  
 A113101  
 schaal  
 1:5  
 datum  
 20-10-2016  
 gewijzigd  
 21-12-2016 al

B  
+  
O

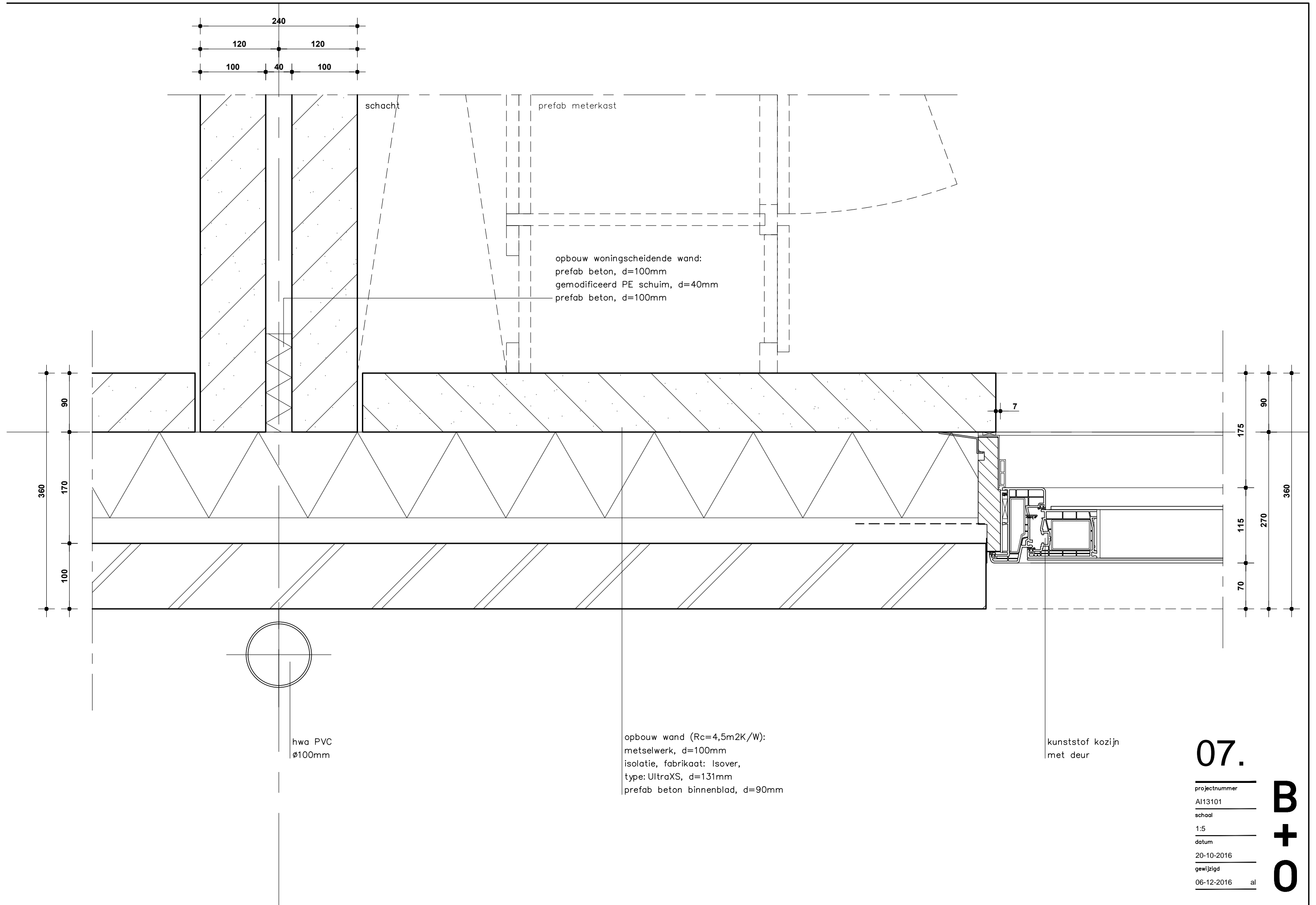
opbouw dakpakket (Rc=6,0m2K/W):  
 beton pannen  
 panlatten 24x55mm  
 tengels 24x38mm  
 waterkerende dampdoorlatende folie  
 sporen, d=245mm  
 isolatie, d=245mm  
 dampremmend folie  
 spaanplaat, d=11mm



06.

projectnummer  
 Al13101  
 schaal  
 1:5  
 datum  
 20-10-2016  
 gewijzigd  
 ch

**B  
 +  
 O**

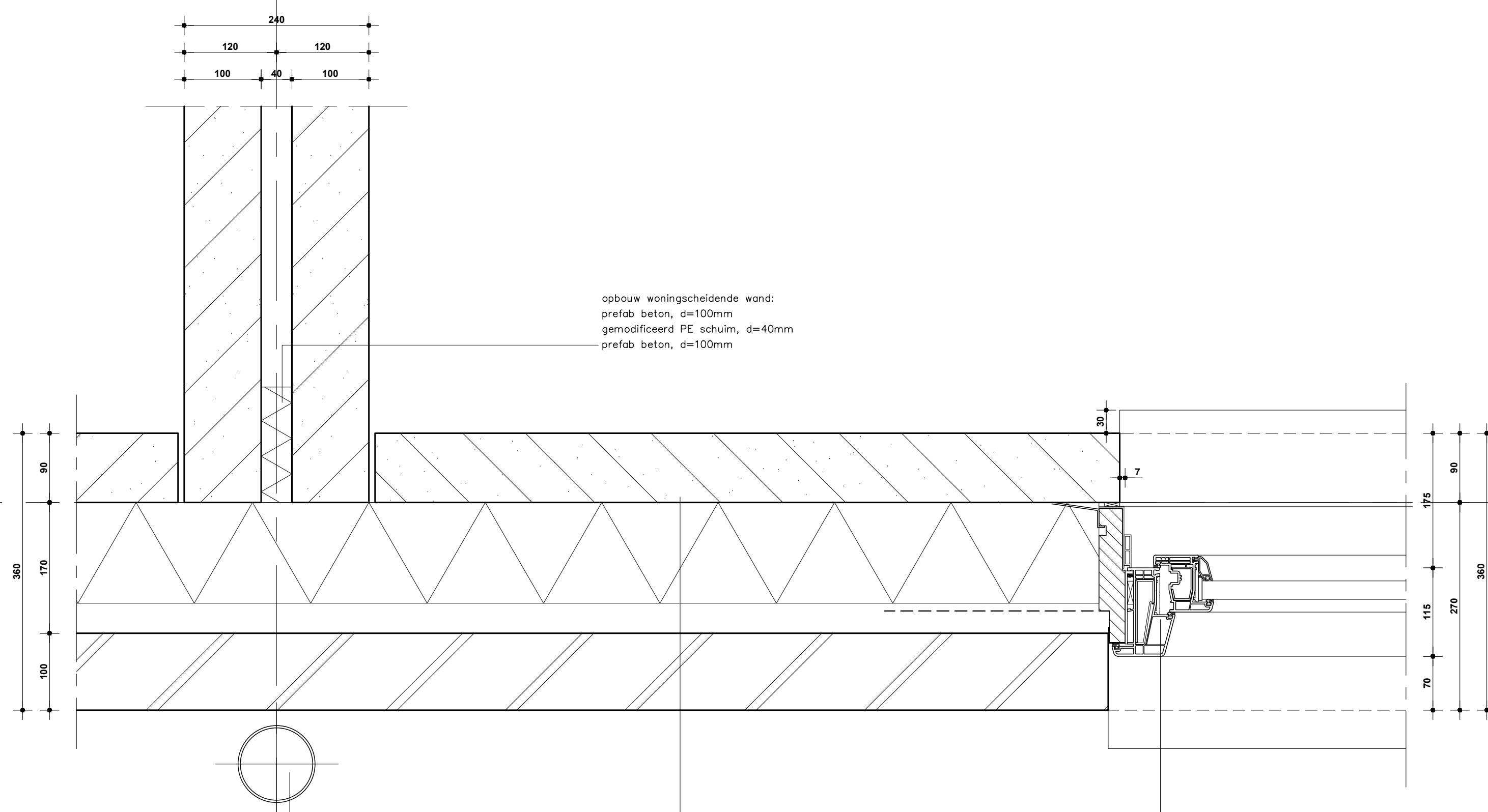


07.

projectnummer  
AI13101  
schaal  
1:5  
datum  
20-10-2016  
gewijzigd  
06-12-2016 al

B  
+  
O





opbouw woningscheidende wand:  
 prefab beton, d=100mm  
 gemodificeerd PE schuim, d=40mm  
 prefab beton, d=100mm

opbouw wand (Rc=4,5m2K/W):  
 metselwerk, d=100mm  
 isolatie, fabrikaat: Isover,  
 type: UltraXS, d=131mm  
 prefab beton binnenblad, d=90mm

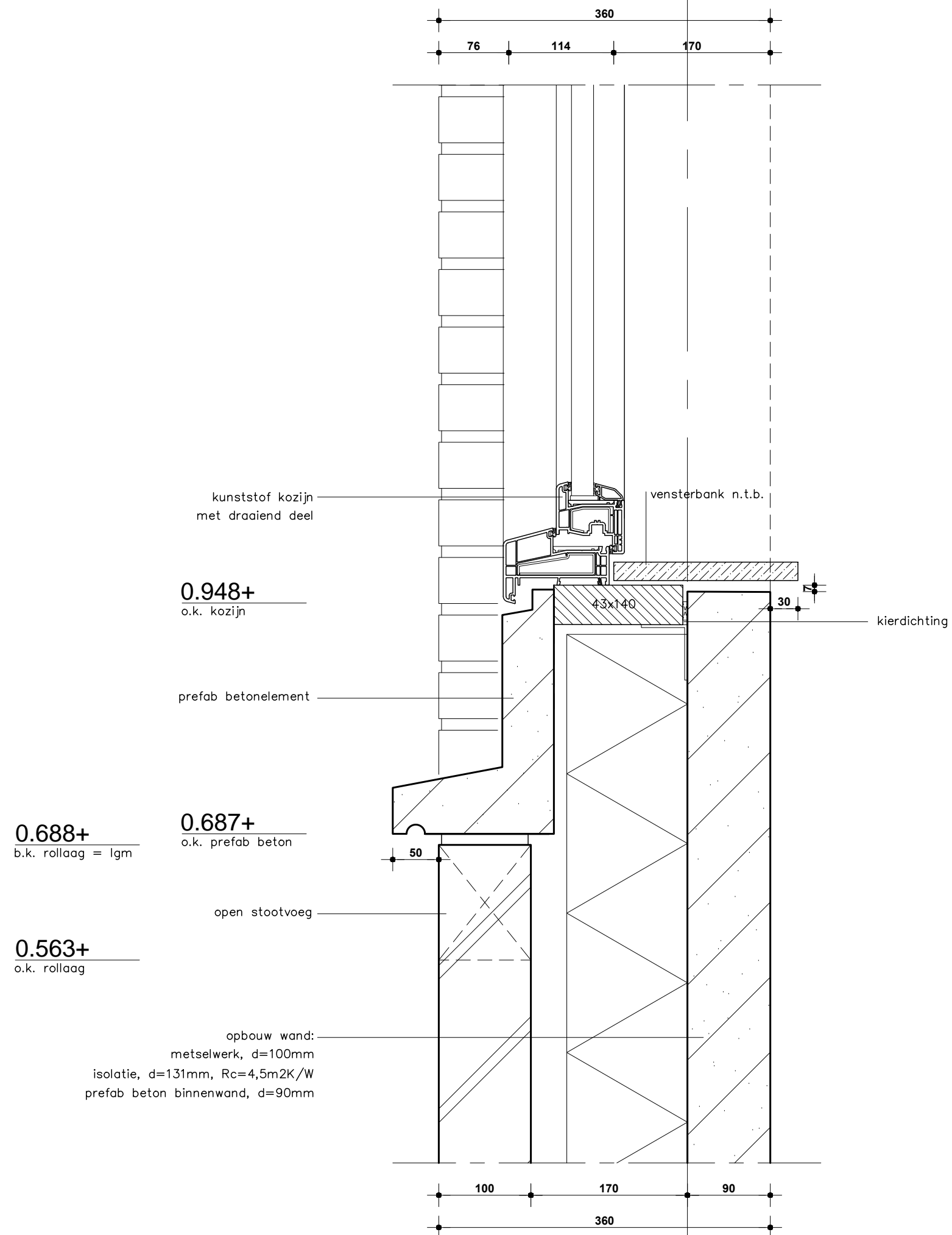
hwa PVC  
 ø100mm

kunststof kozijn  
 met draaiend deel

08.

projectnummer  
 AI13101  
 schaal  
 1:5  
 datum  
 20-10-2016  
 gewijzigd  
 06-12-2016 al

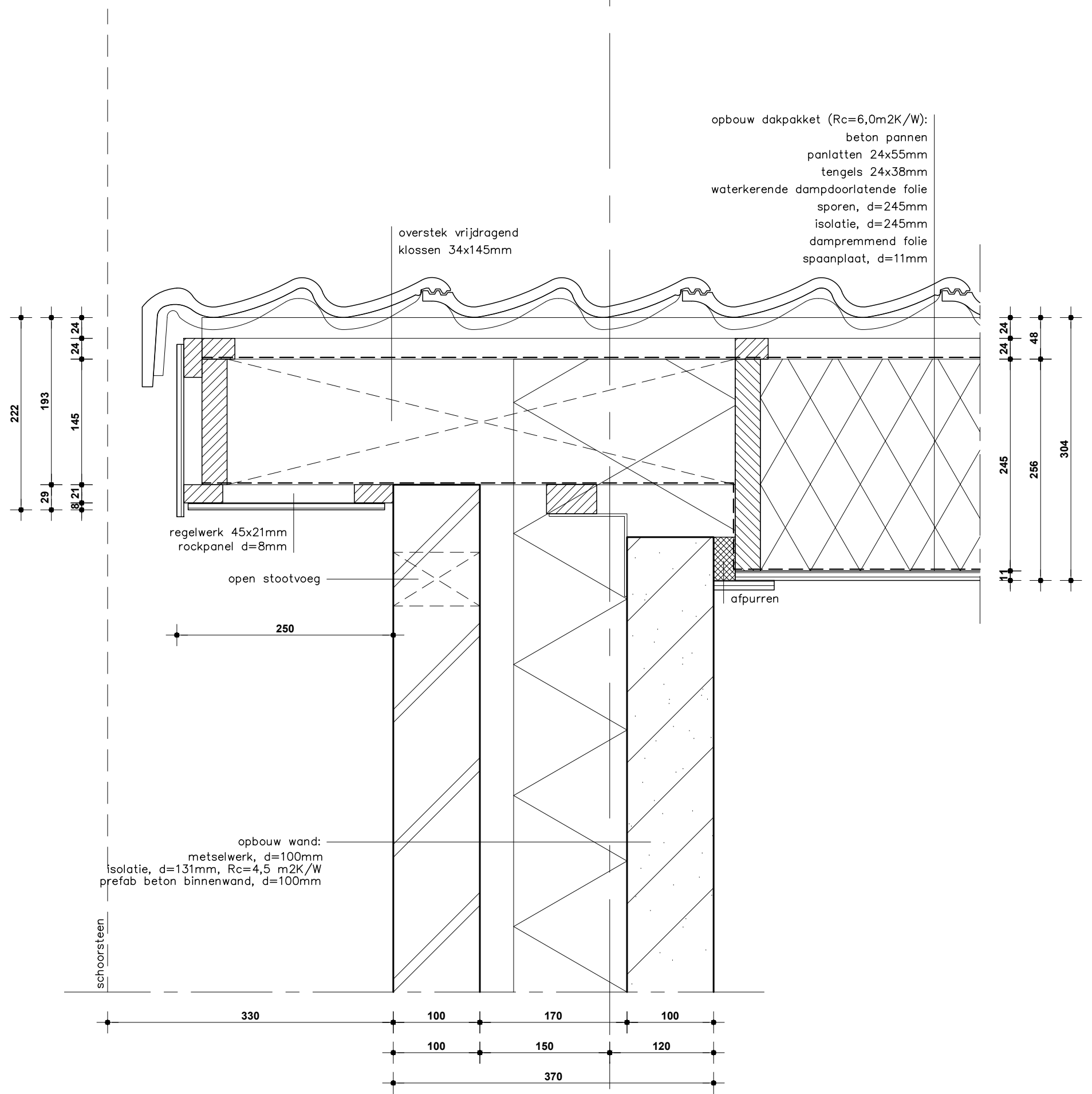
**B  
 +  
 O**



09.

projectnummer  
 AI13101  
 schaal  
 1:5  
 datum  
 20-10-2016  
 gewijzigd  
 ch

**B  
 +  
 O**



10.

projectnummer  
 AI13101  
 school  
 1:5  
 datum  
 20-10-2016  
 gewijzigd  
 ch

**B + O**