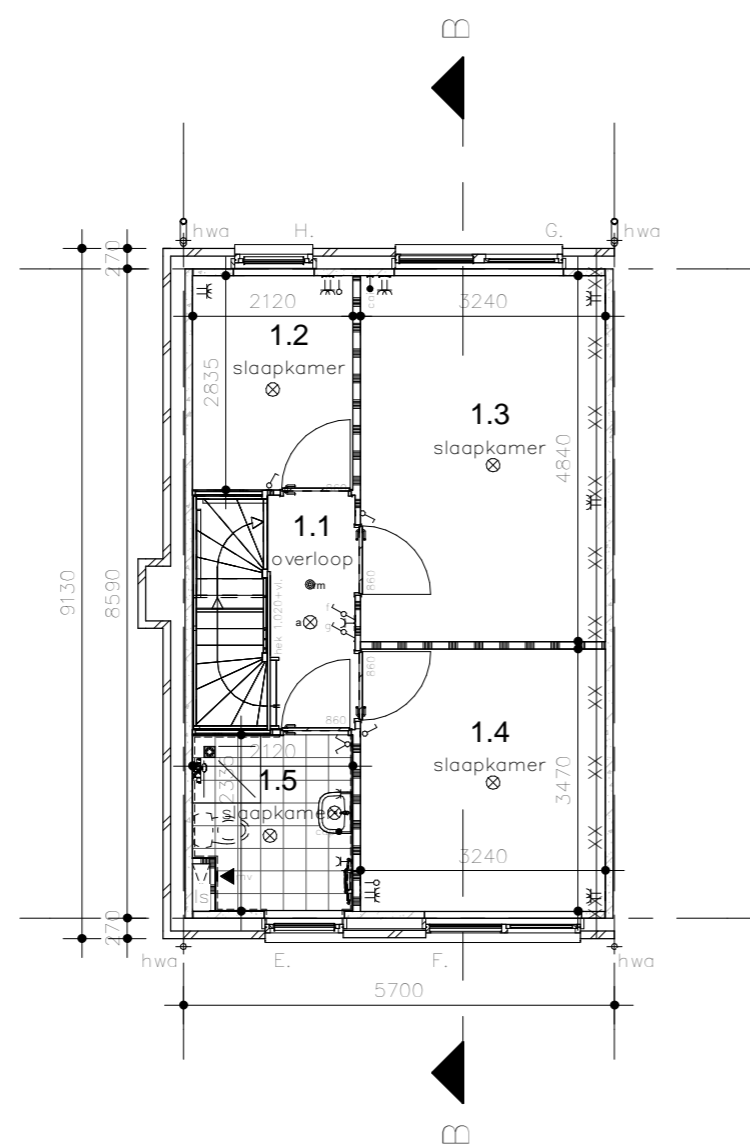
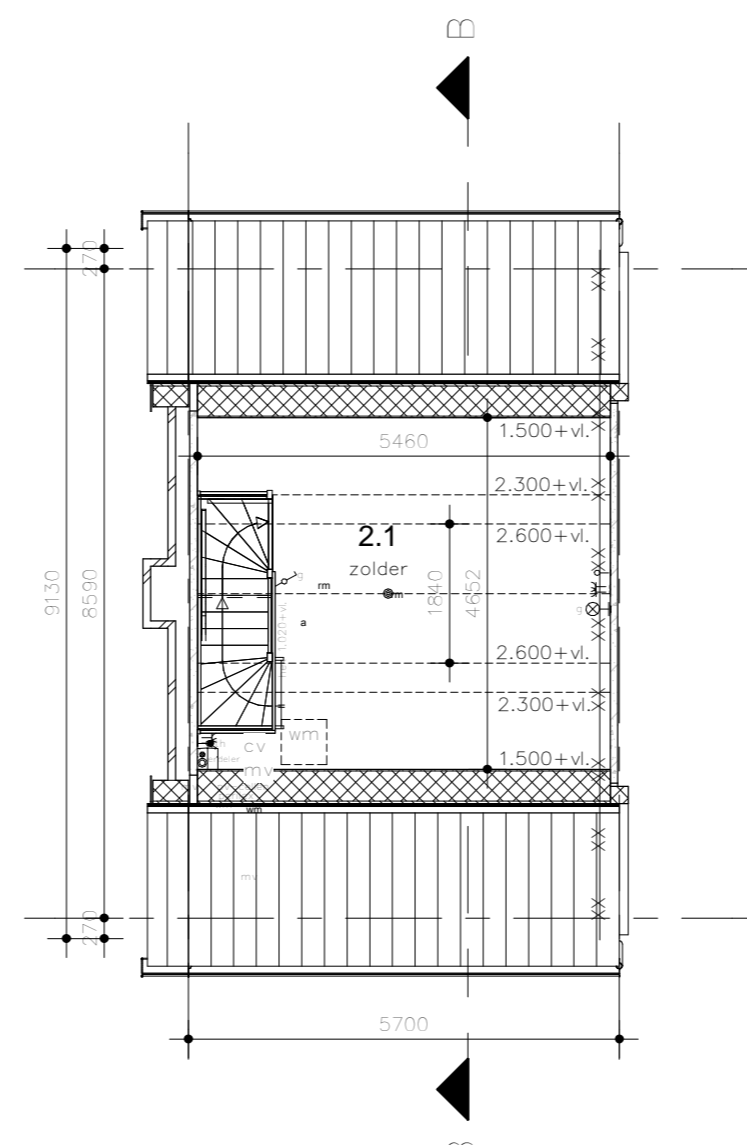


Begane grond (0.000+)



1e Verdieping (2.900+)



Zolder (5.800+)

Algemeen

- alle beton-, hout- en staalconstructies alsmede wapening volgens berekening van de constructeur
- alle constructie-onderdelen stormvast verankeren d.m.v. ankers en boutconstructies
- alle staalconstructie-onderdelen welke in aanraking komen met de buitenlucht thermisch verzinken volgens NEN 1275 -EN- ISO 1461
- alle materialen leveren en monteren/verwerken - volgens KOMO-keurmerk
- isolatiewaarden volgens NEN 1068 en EPN-berekening
- luchtverversing volgens NEN 1087 beweegbare delen en ventilatieroosters zoals aangegeven op de geveltekening
- hang- en sluitwerk volgens Politiekeurmerk Veilig Wonen
- hwa zichtwerk in zink volgens BRL 2044 + W-04
- verborgen afvoer van PVC volgens NEN 3215 + W04 en NTR 3216-03
- muisdichte kruipruimteventilatieroosters aanbrengen

Ruimtenummers

- | | | |
|-----|------------|-------------------|
| 0.1 | entree | verkeersruimte |
| 0.2 | toilet | toiletteruimte |
| 0.3 | woonkamer | verblijfsruimte |
| 0.4 | keuken | verblijfsruimte |
| 0.5 | kast | bergruimte |
| 1.1 | overloop | verkeersruimte |
| 1.2 | slaapkamer | verblijfsruimte |
| 1.3 | slaapkamer | verblijfsruimte |
| 1.4 | slaapkamer | verblijfsruimte |
| 1.5 | badkamer | badruimte |
| 2.1 | zolder | onbenoemde ruimte |

Renvooi

- gevelmetselwerk
- prefab beton
- kalkzandsteen
- lichte scheidingswand
- geïsoleerde rib-cassettevloer + dekvloer
- kozijn dagmaat
- opstelplaats kooktoestel
- kga kookgasafvoer
- kk opstelplaats koelkast
- mv opstelplaats mechanische ventilatie
- wm opstelplaats wasmachine
- cv opstelplaats cv-ketel
- ls leidingschacht

Brandpreventie

- RM Ruimte voorzien van niet-ioniserende, op het elektriciteitsnetwerk aangesloten rookmeider
- XX 60 minuten WBDBO conform NEN 6068
- Het pand is verdeeld in meerdere brandcompartimenten
- Elke woning is een apart brandcompartiment
- De brandwerende wanden lopen door tot de onderkant van de vloer- of dakconstructie

Traprenvooi

- breedte: 830mm
- optrede: 181mm
- aantrede: 220mm
- vrije hoogte: >2300mm

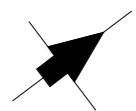
Materialen en kleuren

- | | | |
|-----------------|----------------------------|----------------------|
| metselwerk | baksteen WF WSEMA-B Telica | wijnrood genuanceerd |
| rollagen | baksteen WF WSEMA-B Telica | wijnrood genuanceerd |
| voegwerk | doorstrijkmortel | grijs |
| kozijnen | kunststof | wit |
| ramen en deuren | kunststof | wit |
| waterslagen | prefab beton | grijs |
| hellende daken | betonpannen | antraciet |
| goten | zink | natuur |
| hwa | PVC | grijs |
| schoorsteen | metaal | zwart gemoffeld |

woningtype B: 3x als getekend (kavel 03, 04 en 06)
3x gespiegeld (kavel 02, 05 en 07)

Kadastrale en adresgegevens

Kadastraal bekend:	Plaatselijk bekend:
Gemeente: Roden	Gemeente: Noordenveld
Sectie: L	Adres: J.P. Santeeweg n.n.b.
Nummer: 2690	Postcode + plaats: 9312 PG Nietap



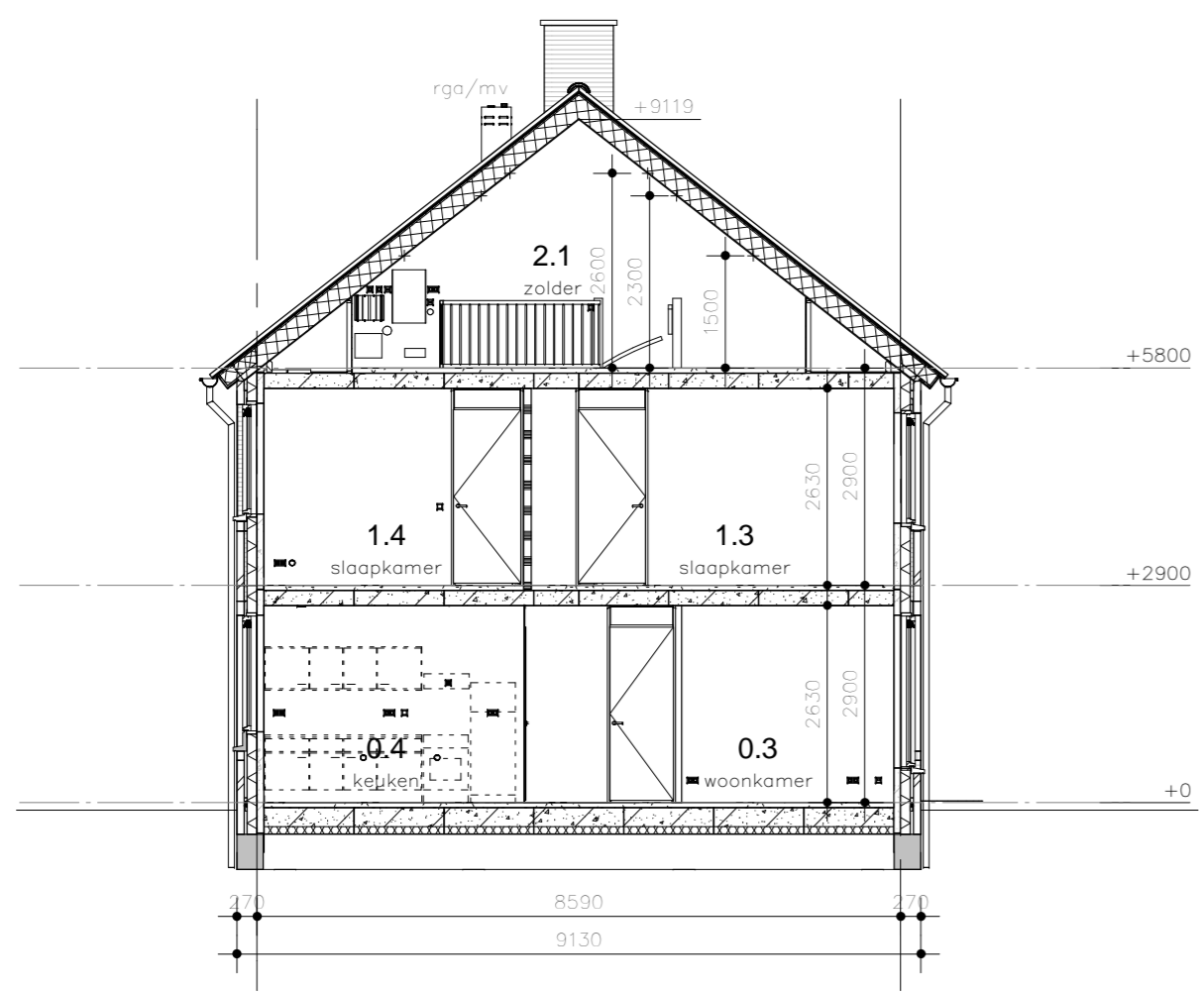
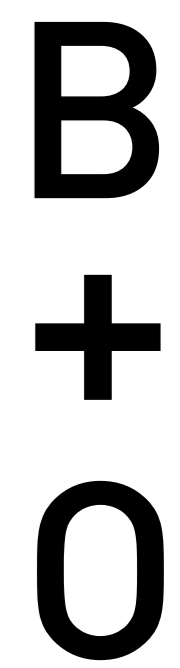
B+0 geeft liefde en passie in ruil voor schoonheid en herinneringen

opdrachtgever			
Rottinghuis' Aannemingsbedrijf b.v. Hereplein 9/10 9711 GA Groningen			
project			
Nieuwbouw 11 PlusWoningen J.P. Santeeweg 9312 PG Nietap			
onderwerp			
Bouwvoorbereiding - plattegronden en doorsnede - Type B			
getekend	formaat	schaal	datum
ch	A2	1:100	20-10-2016
a 06-12-2016	rm	c	e
b 21-12-2016	rm	d	f
projectnummer	blad	status	

AI13101 Bv-02 definitief

B+0 Architectuur en Interieur B.V.
Gasfabriek: Gasgracht 3, 7941 KG Meppel NL
Postbus 264, 7940 AG Meppel NL tel 0522 246625 fax 0522 241355
e-mail info@bureaubeno.nl website www.bureaubeno.nl

Landschap en Stedenbouw
Architectuur en Interieur
Management en Advies
Bouwkunde en Techniek



Doorsnede B-B