



# Plantentermen

Rob Vereijken







*Ruud van der Meijden*

Heukels'  
**Flora**  
van  
Nederland



*Noordhoff Uitgevers*

HENK EGGELTE  
ILLUSTRATIES DAGNY TANDE LID | ANNELIES EBREGT

VELDGIDS  
**Nederlandse Flora**

MEER DAN 2000 SOORTEN | HERKENNING EN DETERMINATIE | COMPLEET VOOR NEDERLAND



WVU Uitgeverij



Welke onderdelen heeft een plant?  
Plantentermen

a. Steunblaadjes en knoppen



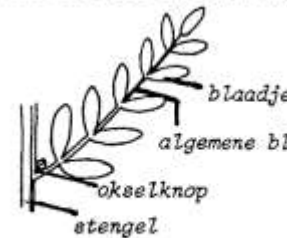
blad met steunblaadjes



blad zonder steunblaadjes

b. Enkelvoudig of samengesteld blad

criterium voor het onderscheiden van een samengesteld blad: in de oksel van een blad zit altijd een okselknop (niet altijd goed te zien). Aan stengels en zijstengels zitten okselknoppen, aan bladstelen niet.



samengesteld blad



bebladerde tak



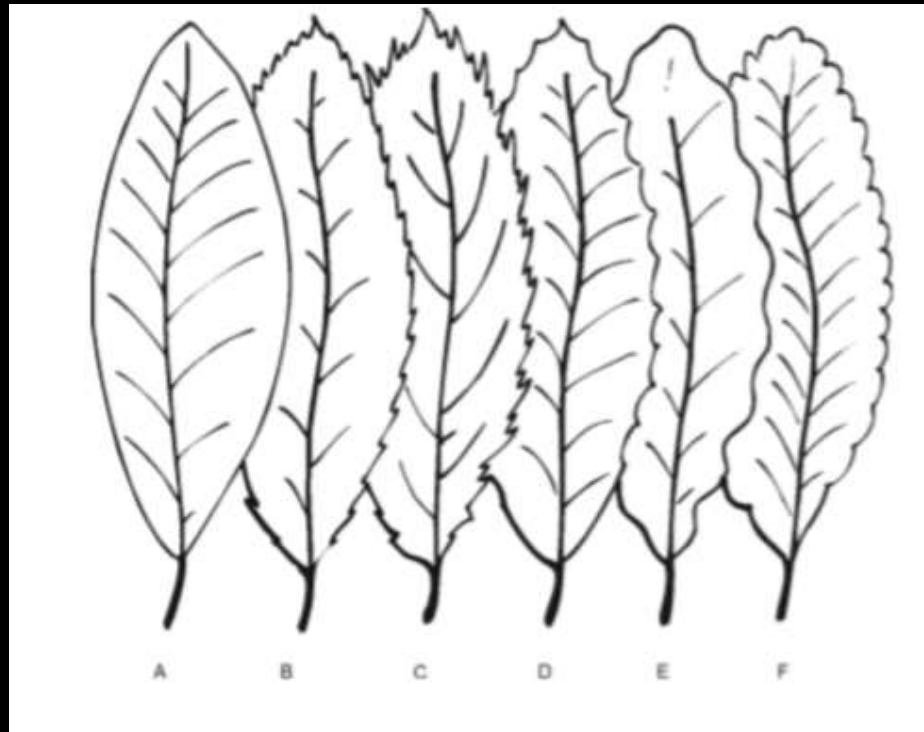
Tak met enkelvoudig blad  
Okselknop aan voet bladsteel



Tak met zijtak met enkelvoudig blad  
Okselknop aan voet bladsteel



Tak met samengesteld blad  
Okselknop aan voet bladsteel.



	Insnijdingen	Uitsnijdingen
A Gaaf	geen	geen
B Gezaagd	scherp	scherp
C Dubbel gezaagd	scherp	scherp
D Getand	stomp	scherp
E Gegolfd	stomp	stomp
F Gekarteld	scherp	stomp



*veernervig*



*handnervig*



*netnervig*



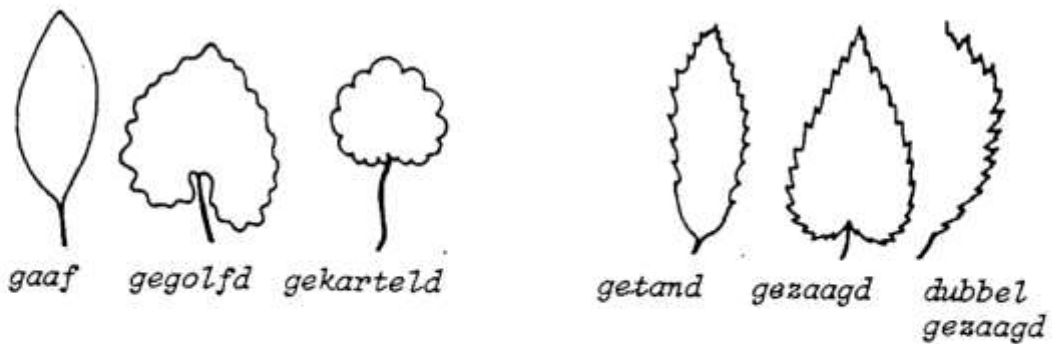
*rechte nervig*



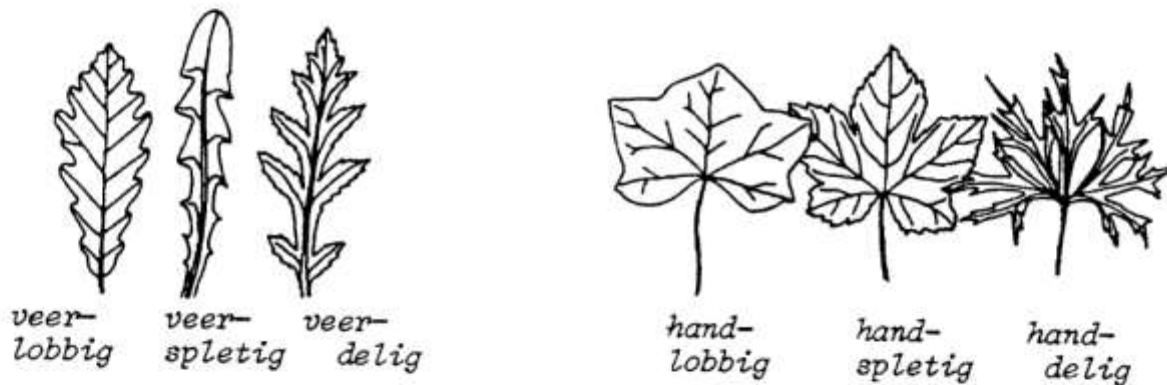
*kromnervig*



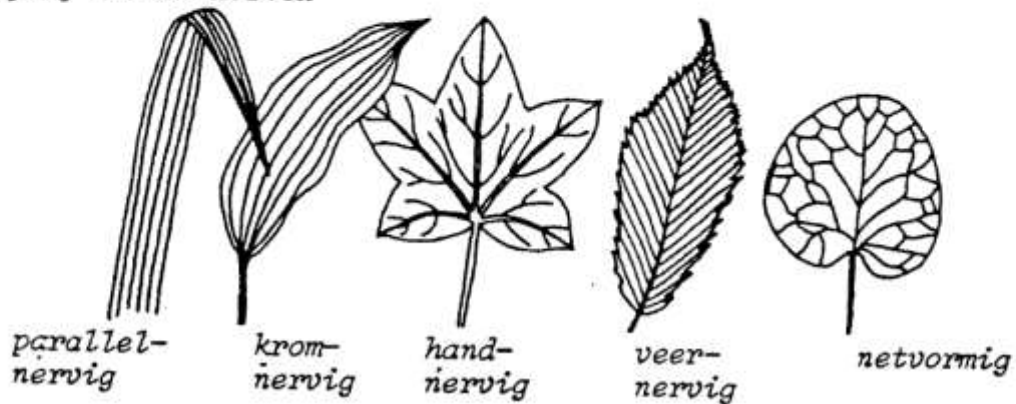
c. Vorm van de bladrand



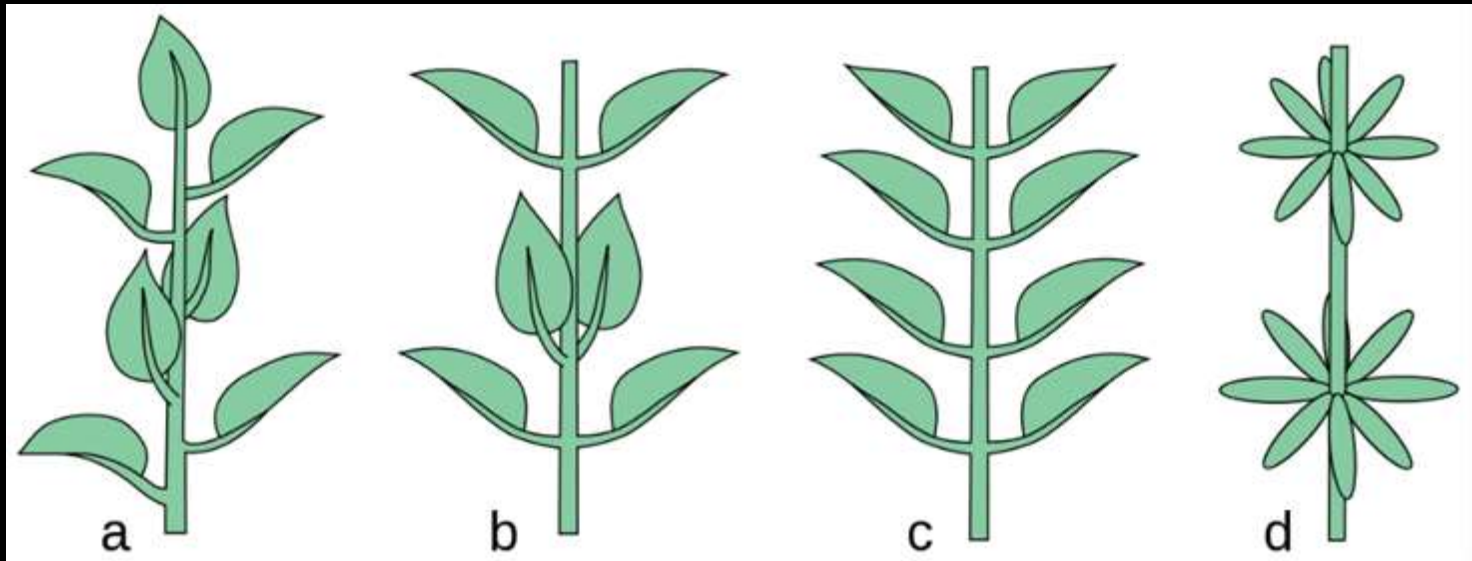
d. Insnijdingen bij enkelvoudige bladeren



e. Ligging van de nerven



# Bladstand





*a1 verspreid  
(links)*



*a2. afwisselend  
(rechts)*



*b. kruisgewijs*



*c. tegenoverstaand*



*d. in kranen*

## Stengel met steunblaadjes

Bij de rozen- en de vlinderbloemfamilie zitten er vaak steunblaadjes aan de stengel. Die steunblaadjes zijn apart gevormde bladeren op de plek waar de bladsteel aan de stengel van de plant zit.

*Foto rechtsboven: rode klaver*

*Foto rechtsonder: moerasspirea*

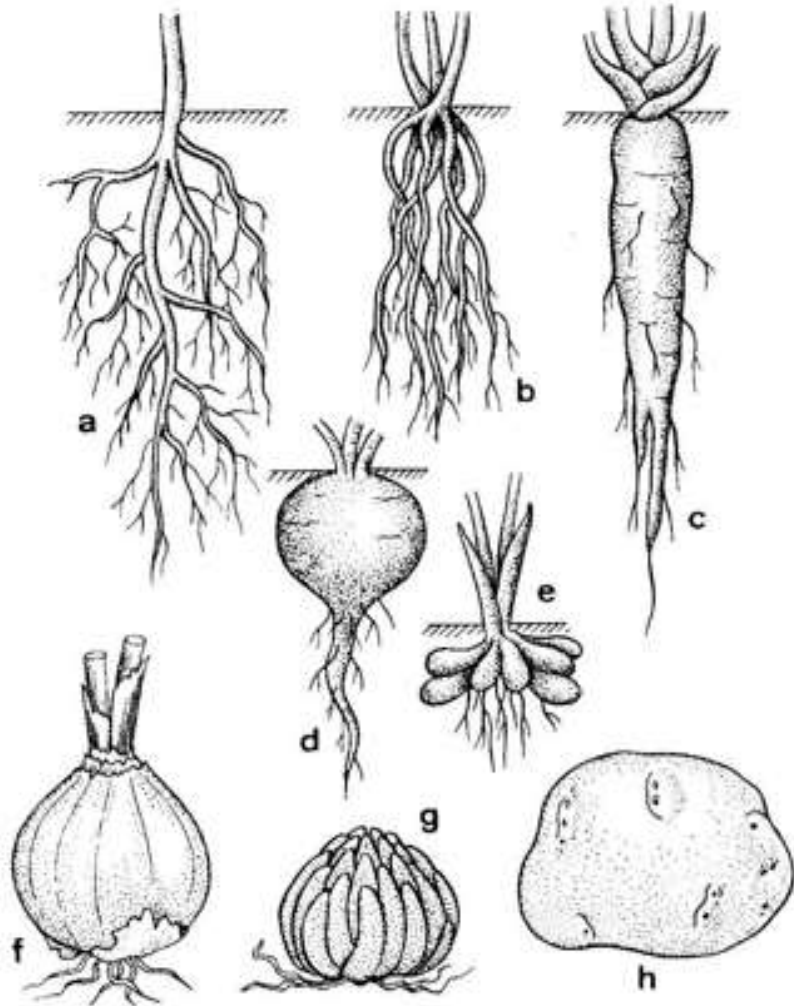
*Foto linksonder: hondsroos*



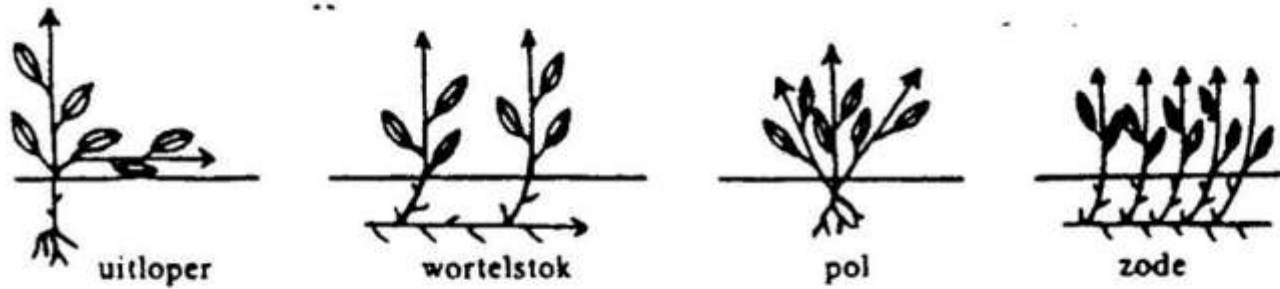
Foto: R.M. Lauven



# Wortels



- a. vertakte hoofdwortel
- b. bijwortels
- c. penwortel
- d. radijsvormige hoofdwortel
- e. wortelknol
- f. gerokte bol
- g. geschubde bol
- h. naakte stengelknol



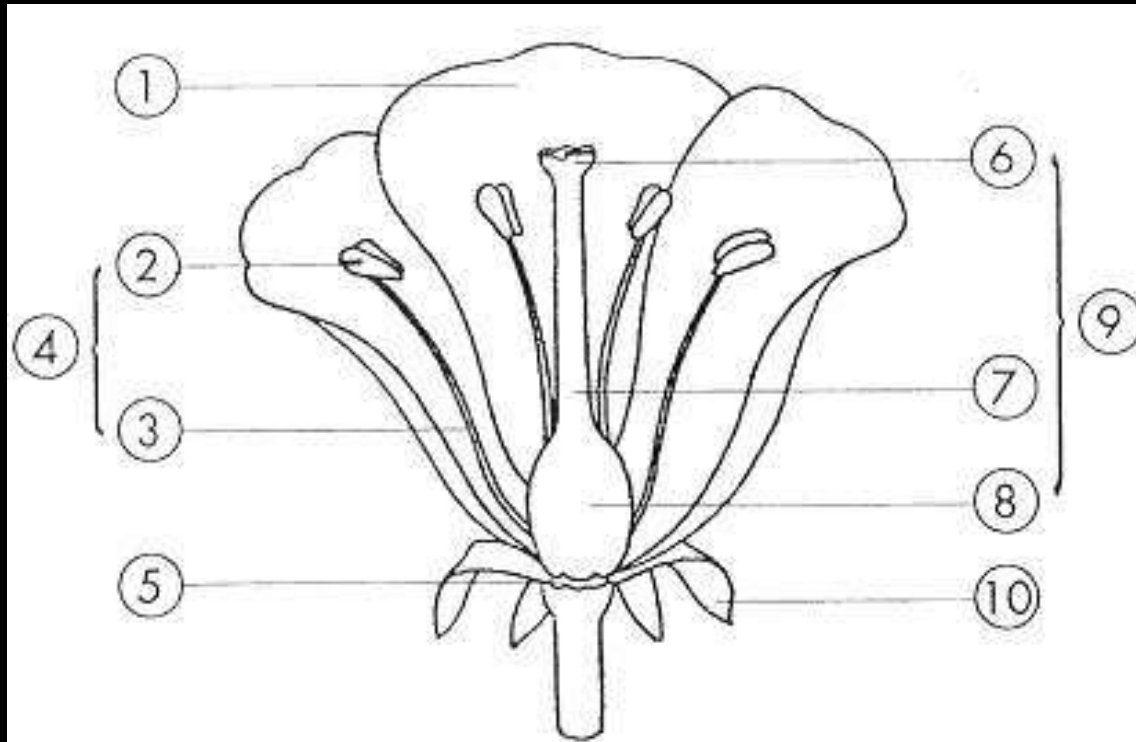
Aardbei met uitlopers (bovengronds)



Zandzegge met wortelstok (ondergronds)



# Bouw van de bloem







*Regelmatige/straalsgewijze bloemen  
Van links naar rechts: klokje, aardappel, egelantier*

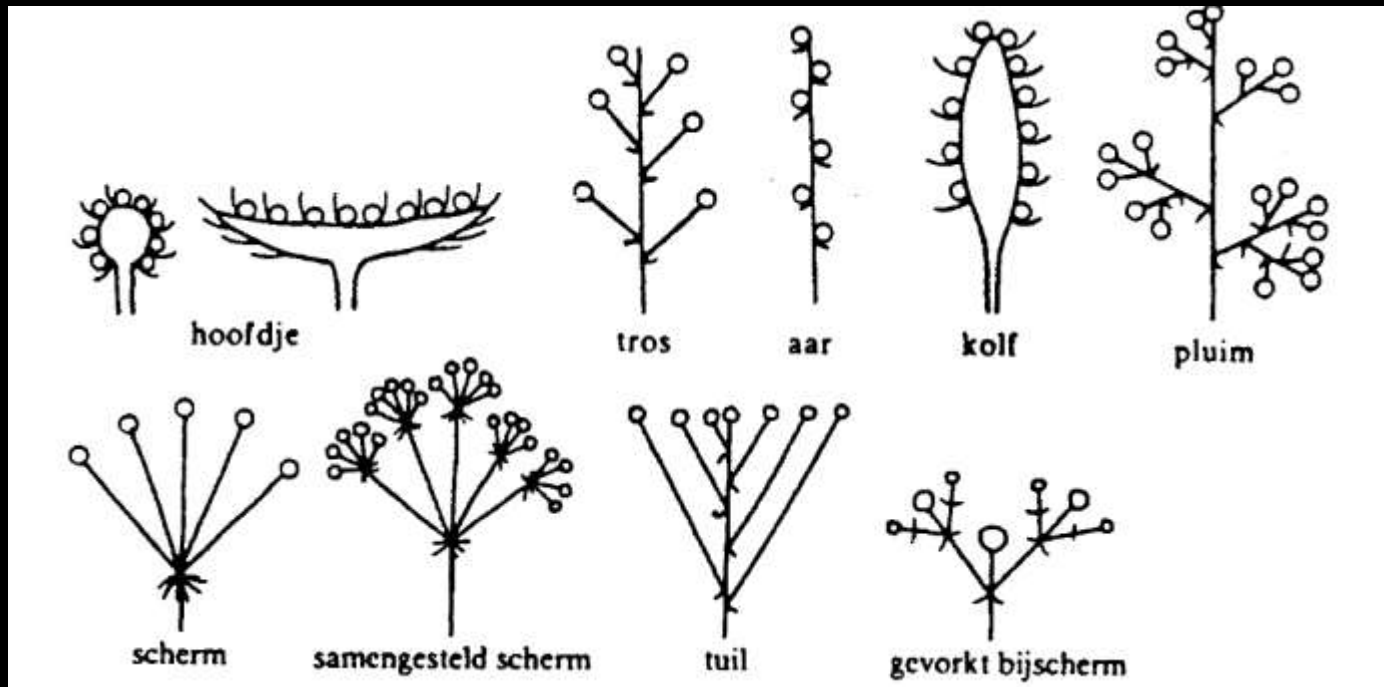


*Tweezijdig symmetrische bloemen  
Van links naar rechts: lathyrus, akkerviooltje, bijenorchi*

Meeldraadzuil  
kaasjeskruid



# Bloeiwijze



136 plantenfamilies  
in Nederland  
met in totaal  
zo'n 2000 plantensoorten