

# BEPLANTINGSPLANNEN

Werkvolgorde voor het maken van een beplantingsplan

**BEPLANTINGSPLAN**

## STAP 1:

Bepaal de sfeer van de beplanting | de eisen die je stelt aan de beplanting | Wat is de bedoeling van deze beplanting. Dit verschilt vaak per plantvak

Denk daarbij aan: schaduw sfeer-zon sfeer | uitbundige sfeer of ingetogen sfeer | de hoogte van de beplanting | hoeveel procent groenblijvend | transparant of massief

Schrijf de eisen die je stelt op, op de tekening of in een Word-bestand



## BEPLANTINGSPLAN

STAP 2:

Kies per plantvak planten uit die aan de eisen voldoen

Gebruik je plantenkennis, sites, voorbeelden uit de praktijk, internet

Schrijf deze plantennamen op

Met behulp van de sierwaardetabel krijg je overzicht van de jaarrond sierwaarde van de beplanting

**BEPLANTINGSPLAN**

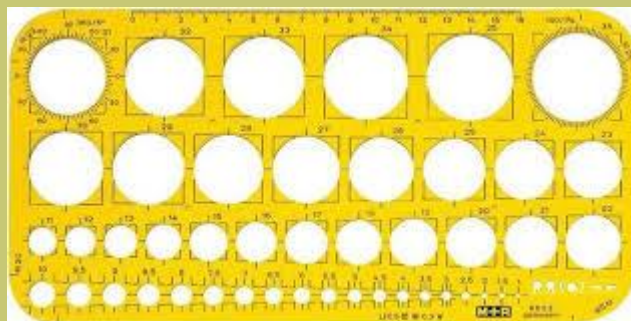
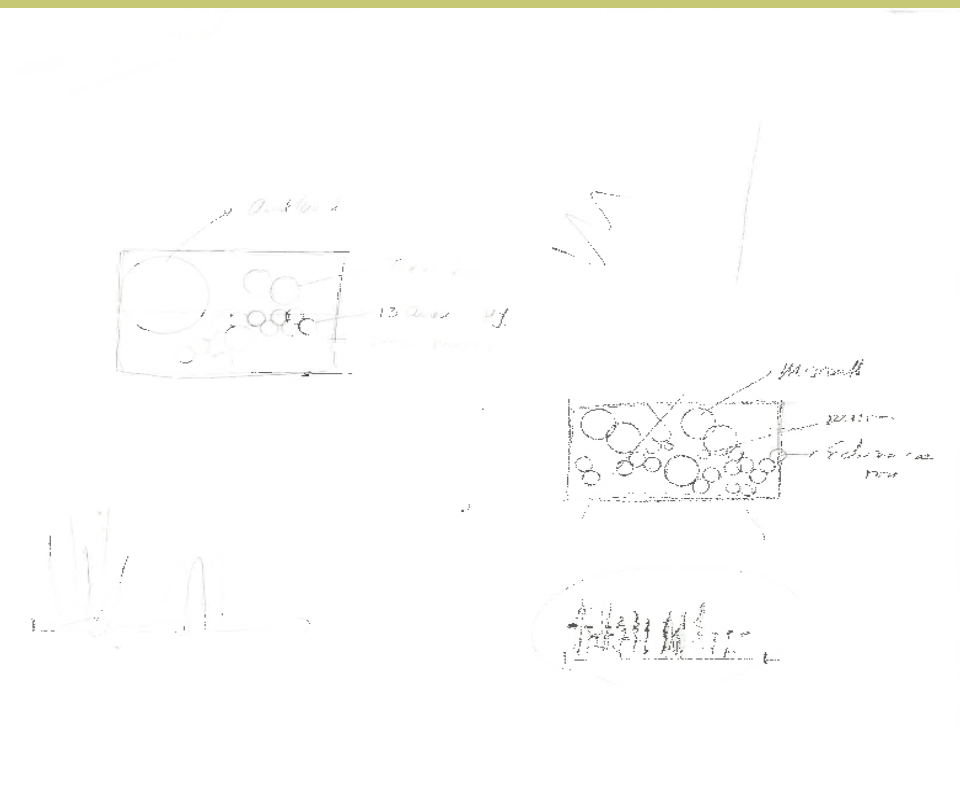
### STAP 3:

Plak je ontwerp tekening op je tekentafel

Plak er een vel kalkpapier overheen

Trek de plantvakken in potlood over

Teken met de cirkelsjabloon de planten die je wil gebruiken in potlood, op schaal



### TIP:

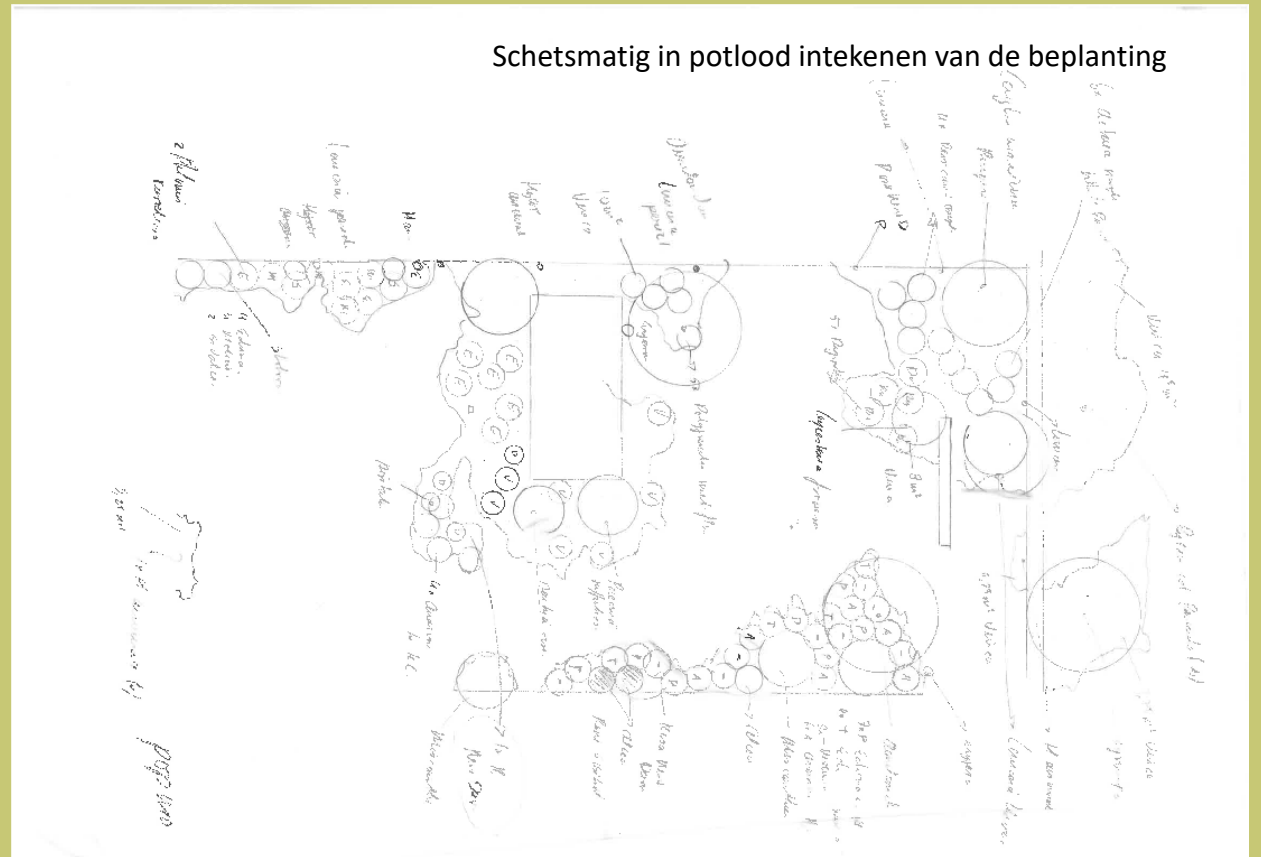
De plantafstand van een aantal planten kun je terugvinden in de plantafstandentabel. Ook op sites staan regelmatig aantallen genoemd per m<sup>2</sup>  
Voor bomen gebruiken we de grootte na 15 jaar  
Voor heesters gebruiken we de grootte na 5 jaar  
Voor P9 gebruiken we de grootte na 2 jaar

## BEPLANTINGSPLAN

### STAP 3:

- Plak je ontwerptekening op je tekentafel
- Plak er een vel kalkpapier overheen
- Trek de plantvakken in potlood over

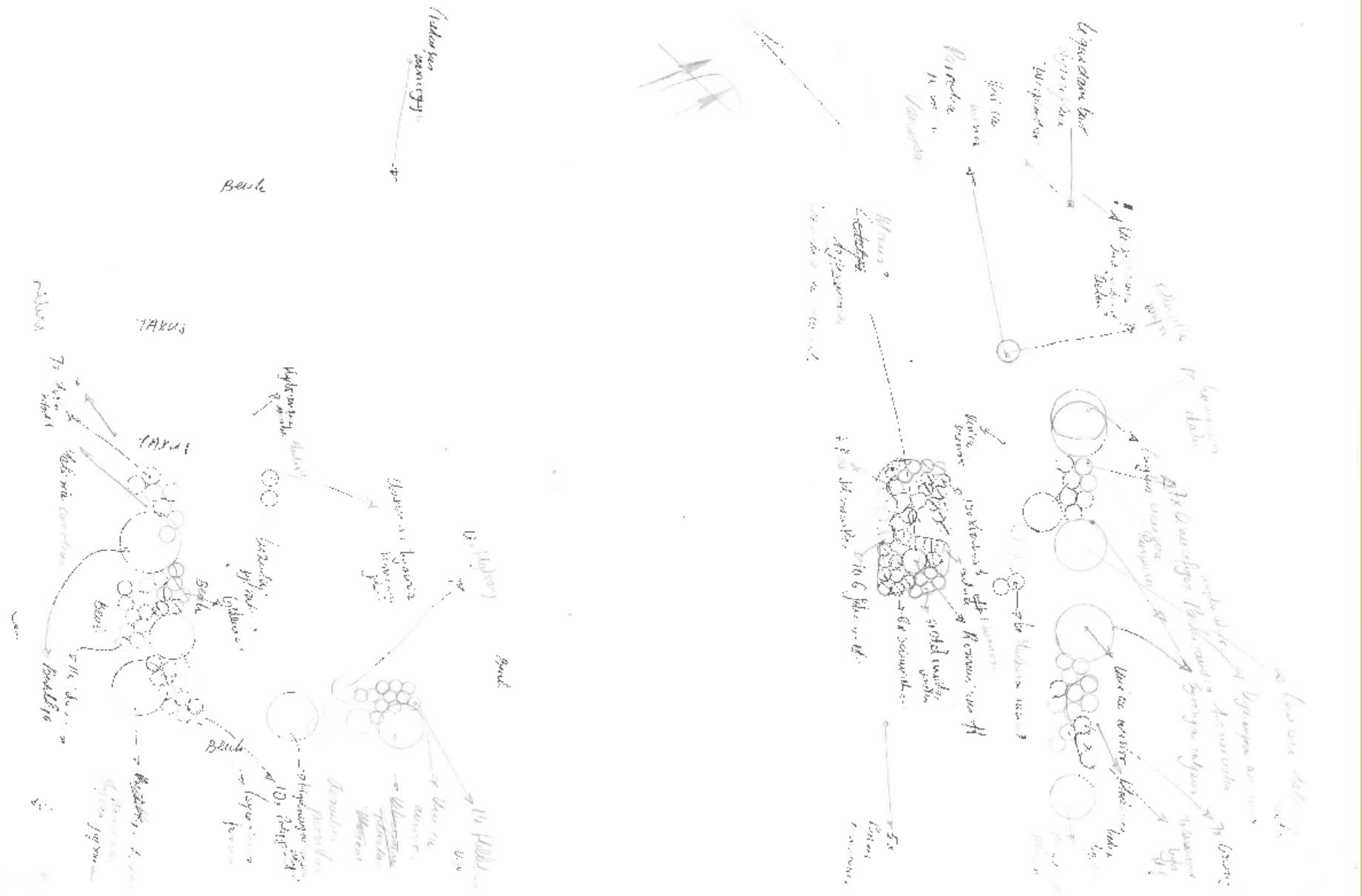
Teken met de cirkelsjabloon de planten die je wil gebruiken in potlood, op schaal



## BEPLANTINGSPLAN



Schetsmatig in potlood tekenen van de beplanting



BEPLANTINGSPLAN

## STAP 4:

Plak een vel kalkpapier over de de tekening heen

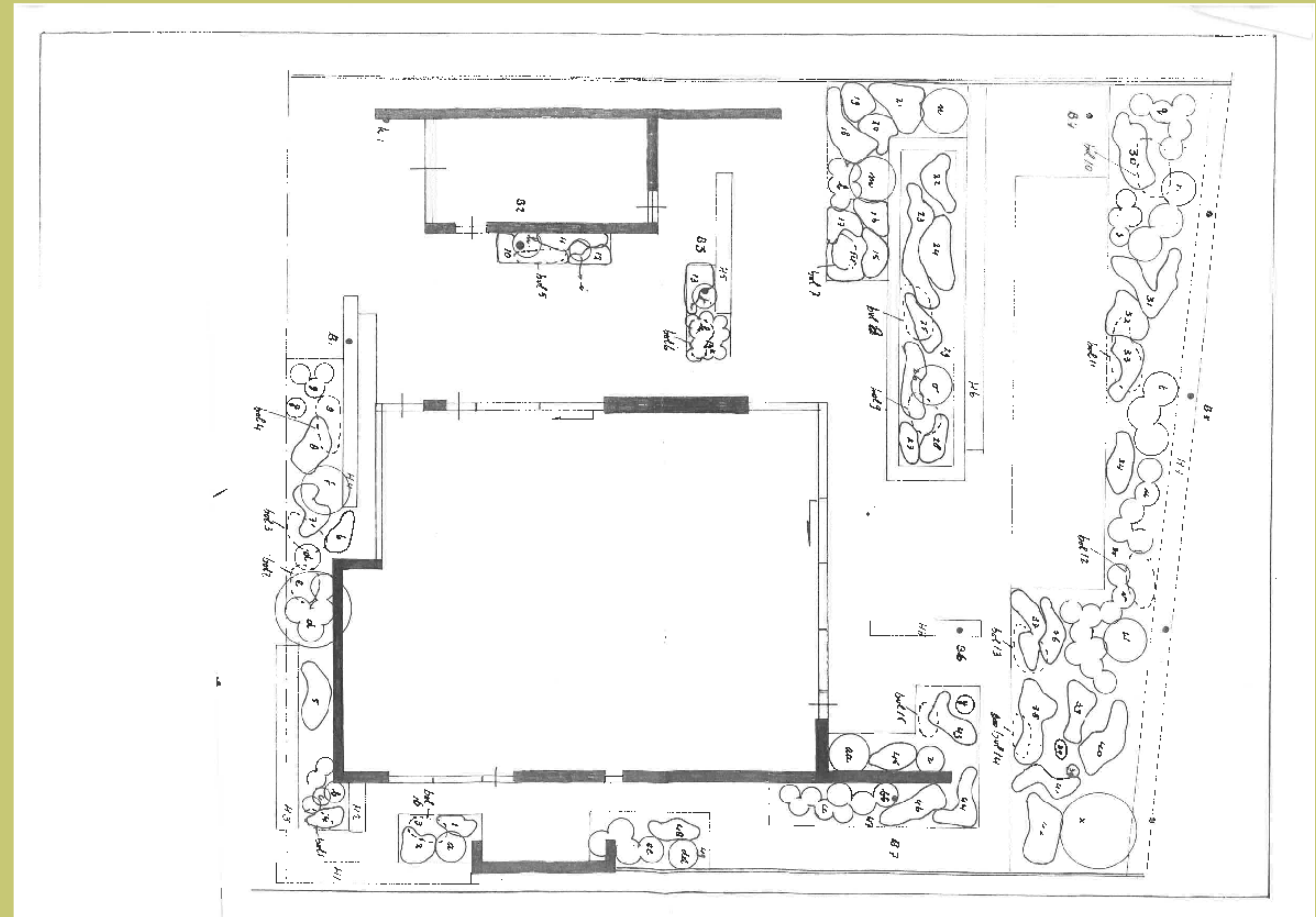
Trek de planten met tekenpen over:

Bomen met een cirkeltje die de stam aan geeft

Heesters met een cirkel met de cirkelsjabloon (pendikte 0,5 of 0,3mm)

P9 als 'wolk' met pendikte 0,1 of 0,3mm

De tekening in het net uitwerken



## BEPLANTINGSPLAN

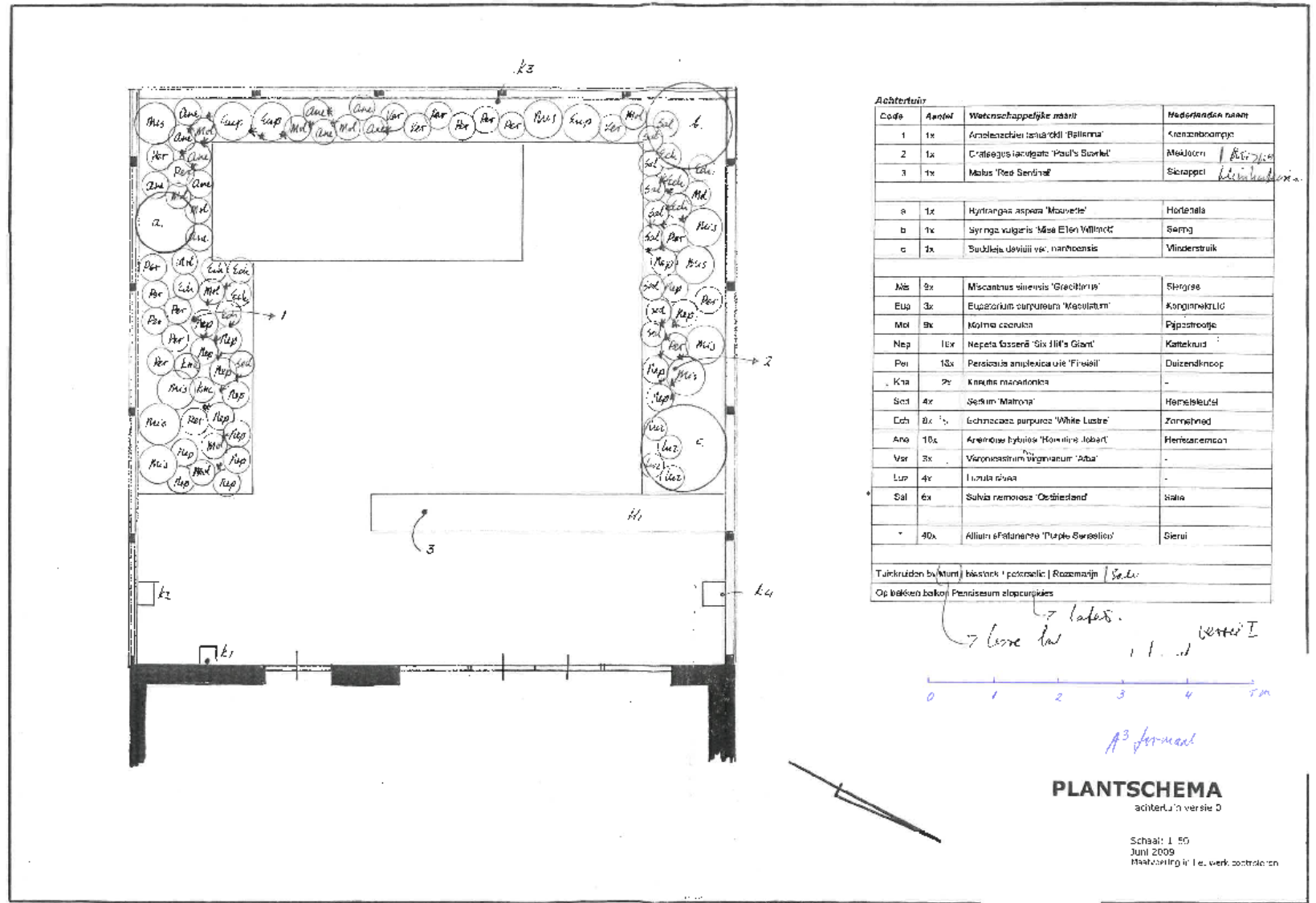


# STAP 5:

Werk de tekening af met een kaderlijn, noordpijl, stempel

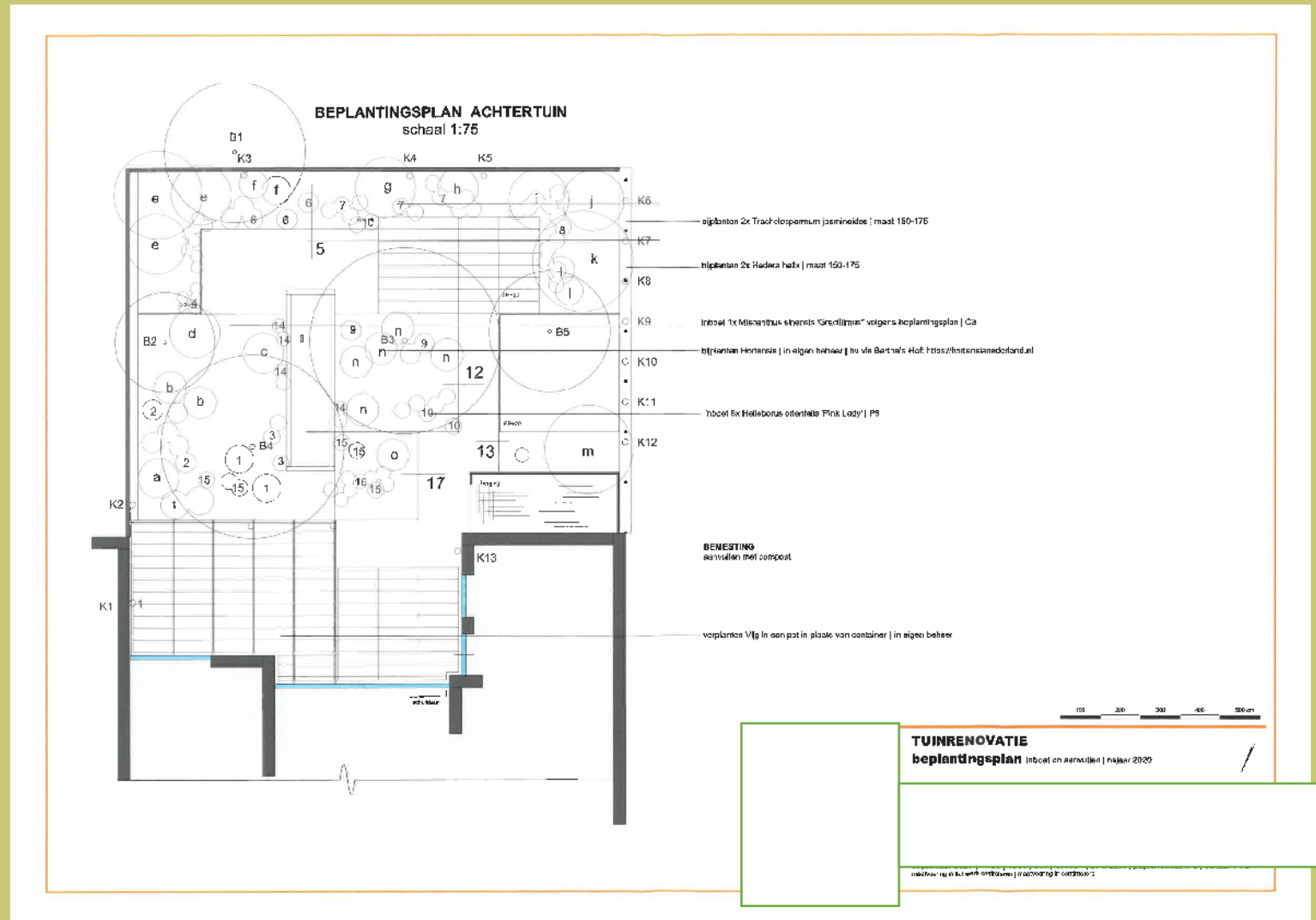
De tekening in het net uitwerken

## BEPLANTINGSPLAN



## STAP 5:

Werk de tekening af met een kaderlijn, noordpijl, stempel



De tekening in het net uitwerken

## BEPLANTINGSPLAN

EINDE PRESENTATIE

**BEPLANTINGSPLAN**