

## 6.1 Groei of krimp?

Bbp = bruto binnenlands product, de waarde van alle geproduceerde producten in een land in een jaar

Nationaal inkomen = het inkomen dat verdiend wordt door de bevolking van een land in een jaar

Gevolgen overheidsfinanciën

- Economische groei = productie stijgt → **bbp stijgt** → werkgelegenheid stijgt → nationaal inkomen stijgt → bestedingen stijgt → productie stijgt → etc.
  - Belastingontvangsten nemen toe = meer werkgelegenheid
  - Overheidsuitgaven nemen af = minder uitkeringen (premies omlaag)
- Economische krimp = productie daalt → **bbp daalt** → werkgelegenheid daalt → nationaal inkomen daalt → bestedingen daalt → productie daalt → etc.
  - Belastingontvangsten nemen af = minder werkgelegenheid
  - Overheidsuitgaven nemen toe = meer uitkeringen (premies omhoog)

Recessie = de economische groei daalt en is lager dan gemiddeld (twee of meer kwartalen achter elkaar)

Crisis = een langdurige recessie of een economische krimp

Begrotingstekort = de jaarlijkse uitgaven zijn groter dan de inkomsten van de overheid

- Uitgaven verlagen = bezuinigen
- Inkomsten vergroten = tarieven verhogen
- Lenen = staatschuld

Staatschuld = het totaal aan leningen van de overheid op een bepaald moment

Overheidsmaatregelen om de economie te stimuleren

- Investeren = bestedingen stijgt → productie stijgt → bbp stijgt
- Belasting verlagen = bestedingen stijgt → productie stijgt → bbp stijgt
- Subsidies = bestedingen stijgt → productie stijgt → bbp stijgt

## 6.2 Hoe zwaar word je belast?

### Box 1 & box 3

- Inkomstenbelasting = belasting die je over je inkomen moet betalen
- Aangifte = een bericht van de overheid waarin staat dat je je inkomstenbelastingformulier (digitaal) moet invullen
- Heffingskorting = een korting die je mag aftrekken van je verschuldigde belasting in box 1 & 3. Iedereen heeft recht op de algemene heffingskorting
- Aanslag = een bericht van de overheid, dat je ontvangt nadat je je inkomstenbelastingformulier hebt ingevuld, waarin staat hoeveel belasting je moet betalen
- Loonheffing = loonbelasting & premie volksverzekering, een voorheffing op de inkomstenbelasting die elke maand op je brutoloon wordt ingehouden door je werkgever
- Verrekening = op je aanslag staat of je voldoende loonheffing hebt betaald om je inkomstenbelasting te verrekenen
- Bijbetalen = loonheffing < inkomstenbelasting
  - Terugvragen = loonheffing > inkomstenbelasting

### Box 1

- Inkomen = inkomen uit werk (loon & nettowinst) en woning
- Aftrekpost = verlaagd je belastbaar inkomen en levert een voordeel op
- Hypotheekrente = de betaalde rente over je hypotheek
  - Giften = het geld dat je schenkt aan goede doelen
  - Reiskosten = kosten die je maakt voor woon-werkverkeer met het openbaar vervoer
- Bijtelpost = verhoogd je belastbaar inkomen en levert een nadeel op
- Eigenwoningforfait = een bedrag dat je bij je inkomen moet optellen en dat afhankelijk is van de waarde van je woning
- Belastbaar inkomen = inkomen waarover je belasting moet betalen

### Berekening belastbaar inkomen box 1

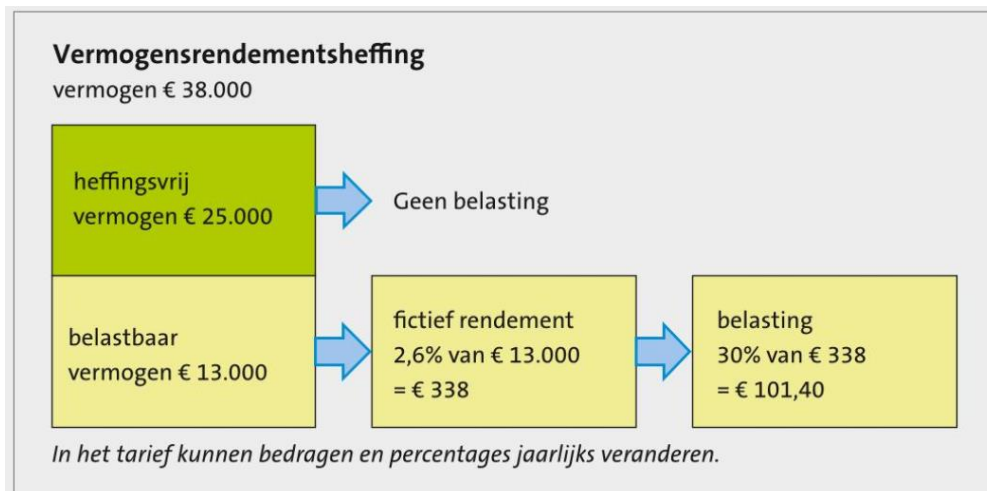
Inkomen uit werk en eigen woning	
Aftrekpost (hypotheekrente)	-
Bijtelpost (eigenwoningforfait)	+
<b>Belastbaar inkomen</b>	

### Inkomstenbelasting Box 1



### 6.3 Belasting over je spaargeld?

<b>Box 3</b>	<b>= vermogensrendementsheffing</b>
Vermogen	= bezit zoals spaargeld of beleggingen
Heffingsvrij vermogen	= over het eerste deel van je vermogen hoef je geen belasting te betalen
Belastbaar vermogen	= vermogen waarover je belasting moet betalen
Fictief rendement	= een door de overheid vastgesteld percentage aan opbrengst over je vermogen waarover je belasting betaald



## 6.4 Is het eerlijk verdeeld?

**Draagkracht beginsel** = wie in staat is meer te betalen moet in verhouding ook meer betalen

- Progressief tarief box 1 = tarief loopt op als je inkomen hoger wordt
- Heffingskortingen = extra kortingen voor mensen met minder draagkracht

**Solidariteit beginsel** = de sterke helpen de zwakke in de samenleving

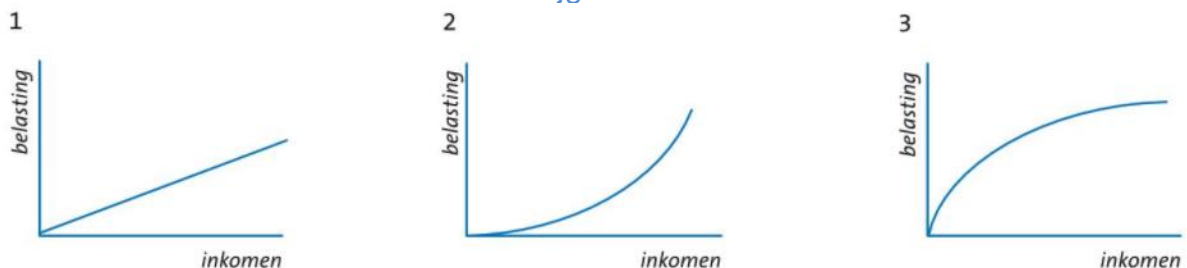
- Sociale zekerheid stelsel = sociale verzekeringen en voorzieningen
- Toeslagen = een tegemoetkoming in de kosten

**Profijtbeginsel** = je betaalt voor de producten die de overheid levert

- Motorrijtuigenbelasting = houderschapsbelasting, die wordt betaald door auto bezitters
- Bpm = belasting op personenauto's en motorrijwielen, die wordt betaald op de aanschafprijs van een auto

**Belastingstelsel** (zie grafiek hieronder)

1. Proportioneel tarief = het belastingpercentage is voor alle inkomens gelijk (btw)
2. Progressief tarief = het belastingpercentage wordt hoger naarmate het inkomen toeneemt (schijventarief box 1)
3. Degressief tarief = het belastingpercentage wordt lager naarmate het inkomen stijgt



**Nivellering** = als het verschil tussen inkomens in verhouding kleiner wordt

- Als de lage inkomens er in verhouding meer op vooruit gaan dan de hoge inkomens
- Als de lage inkomens er in verhouding minder op achteruit gaan dan de hoge inkomens

**Denivellering** = als het verschil tussen inkomens in verhouding groter wordt

- Als de lage inkomens er in verhouding minder op vooruit gaan dan de hoge inkomens
- Als de lage inkomens er in verhouding meer op achteruit gaan dan de hoge inkomens