

INKLEMMEN

DOELEN

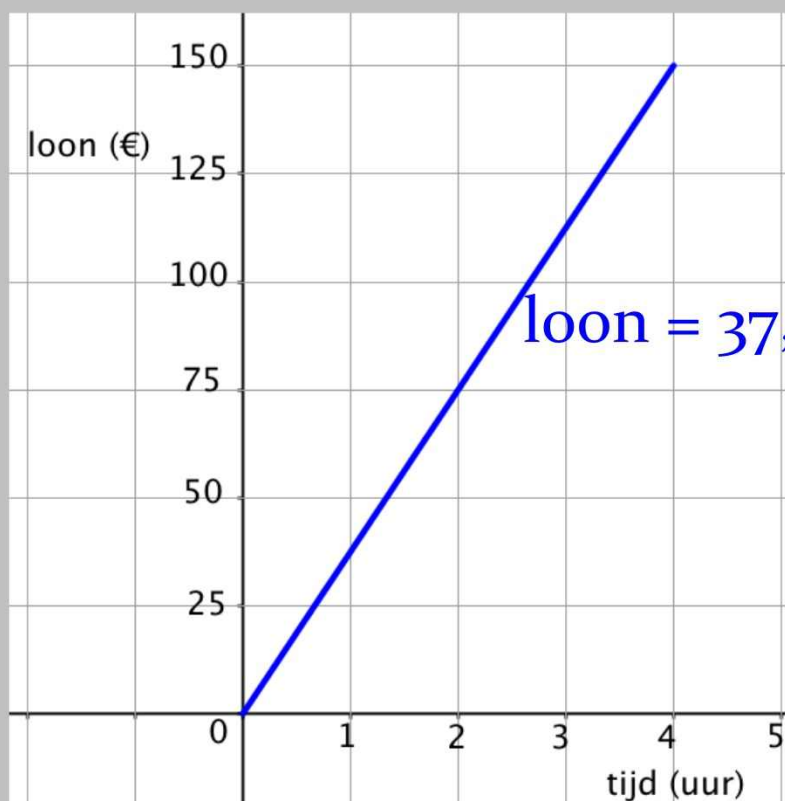
tijd	loon	verschil met 50

Na deze kern ...

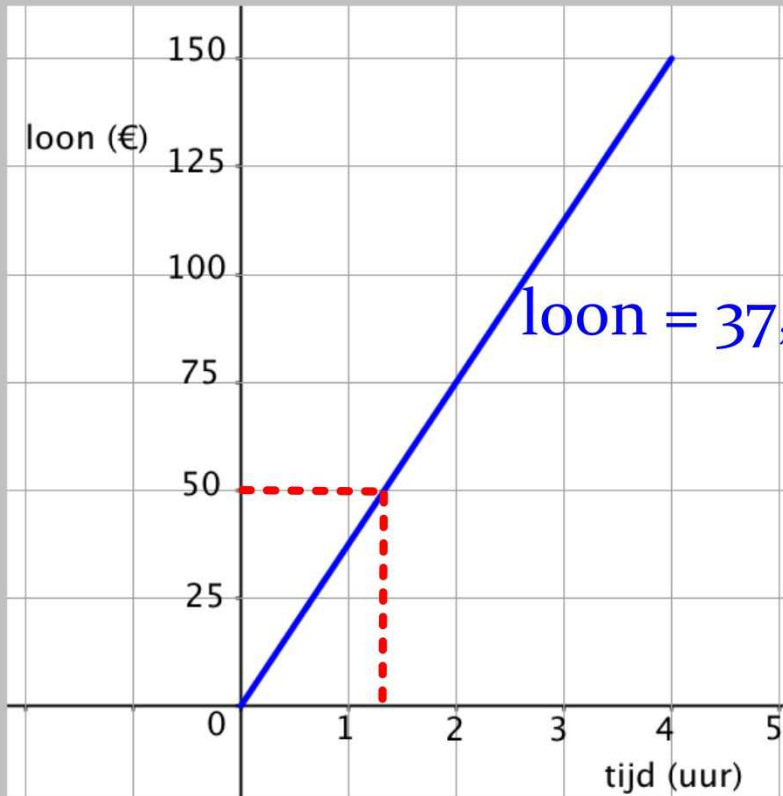
- 1) kun je met behulp van een inklemtabel een oplossing benaderen bij één grafiek
- 2) kun je met behulp van een inklemtabel een oplossing benaderen bij het snijpunt van twee grafieken

inklemtabel bij één grafiek

Na hoeveel uur is het loon € 50,- ?



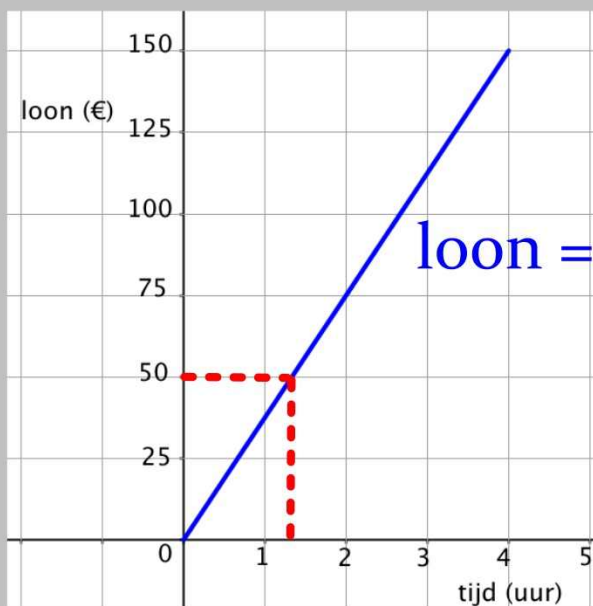
Na hoeveel uur is het loon € 50,- ?



stap 1:
schatten

ongeveer 1,3 uur

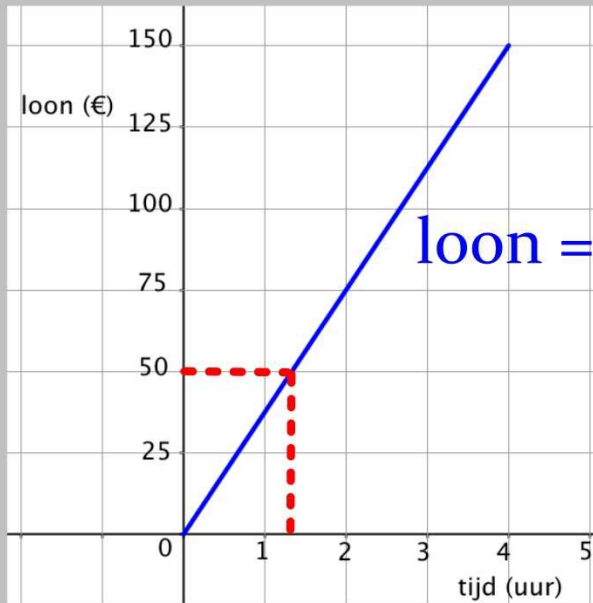
Na hoeveel uur is het loon € 50,- ?



stap 2:
inklemtabel

tijd	loon	verschil met 50
1,3		

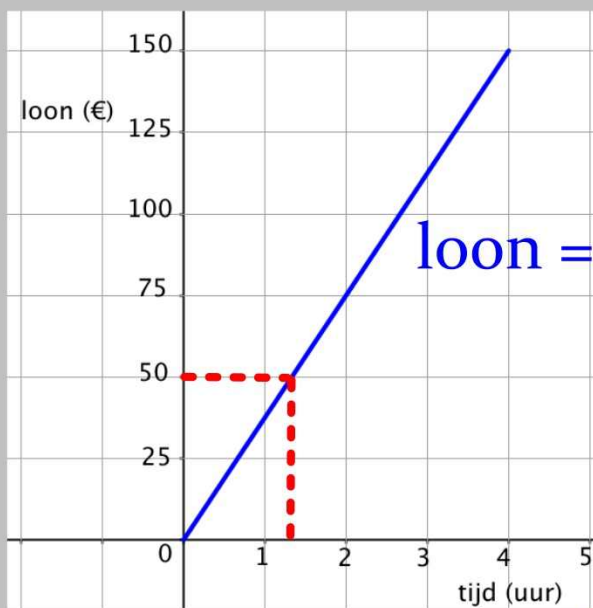
Na hoeveel uur is het loon € 50,- ?



stap 2:
inklemtabel

tijd	loon	verschil met 50
1,3	48,75	-1,25
1,2	45	-5
1,4	52,5	+2,5

Na hoeveel uur is het loon € 50,- ?



stap 2:
inklemtabel

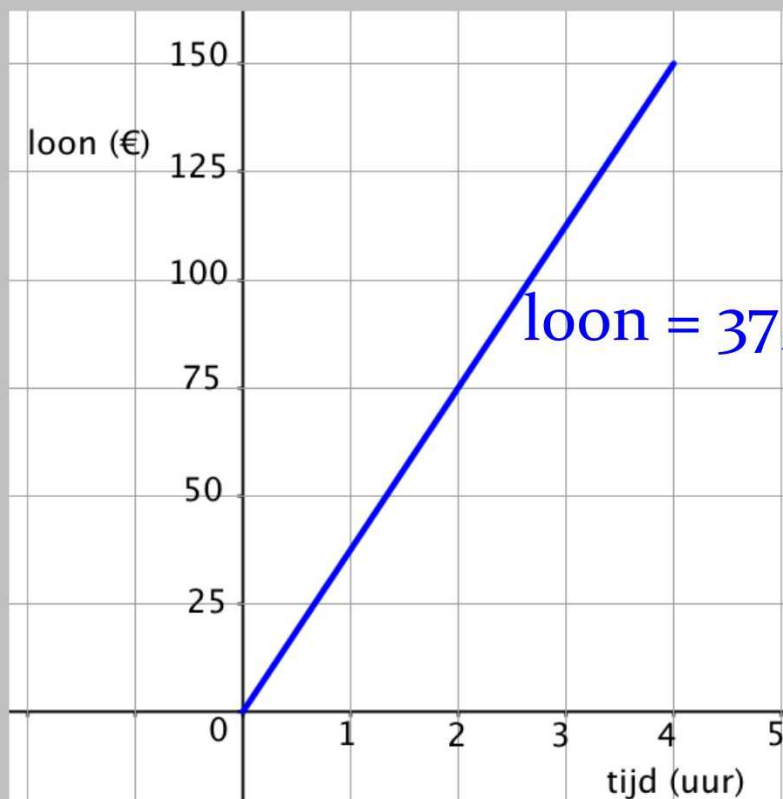
tijd	loon	verschil met 50
1,3	48,75	-1,25
1,2	45	-5
1,4	52,5	+2,5

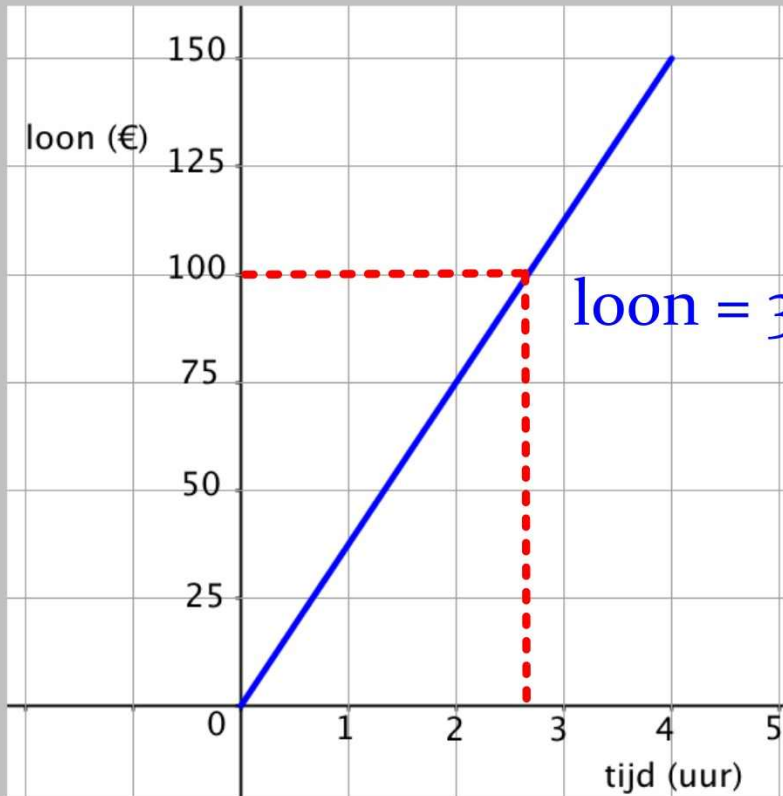
verschil het kleinst,
dus oplossing is 1,3 uur

TOETSING DOELEN

Doe mee in je schrift

Na hoeveel uur is het loon € 100,- ?

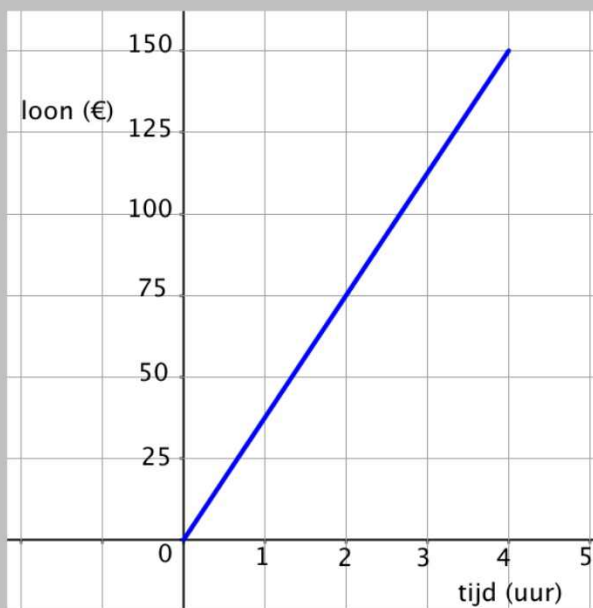




stap 1:
schatten

$$\text{loon} = 37,5 \cdot \text{tijd}$$

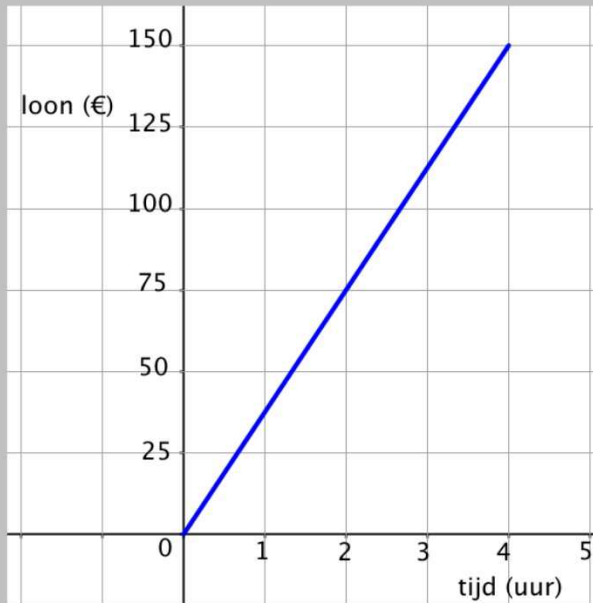
ongeveer 2,6 uur



stap 2:
inklemtabel

$$\text{loon} = 37,5 \cdot \text{tijd}$$

tijd	loon	verschil met 100
2,6	97,5	-2,5
2,5	93,75	- 6,25
2,7	101,25	+ 1,25



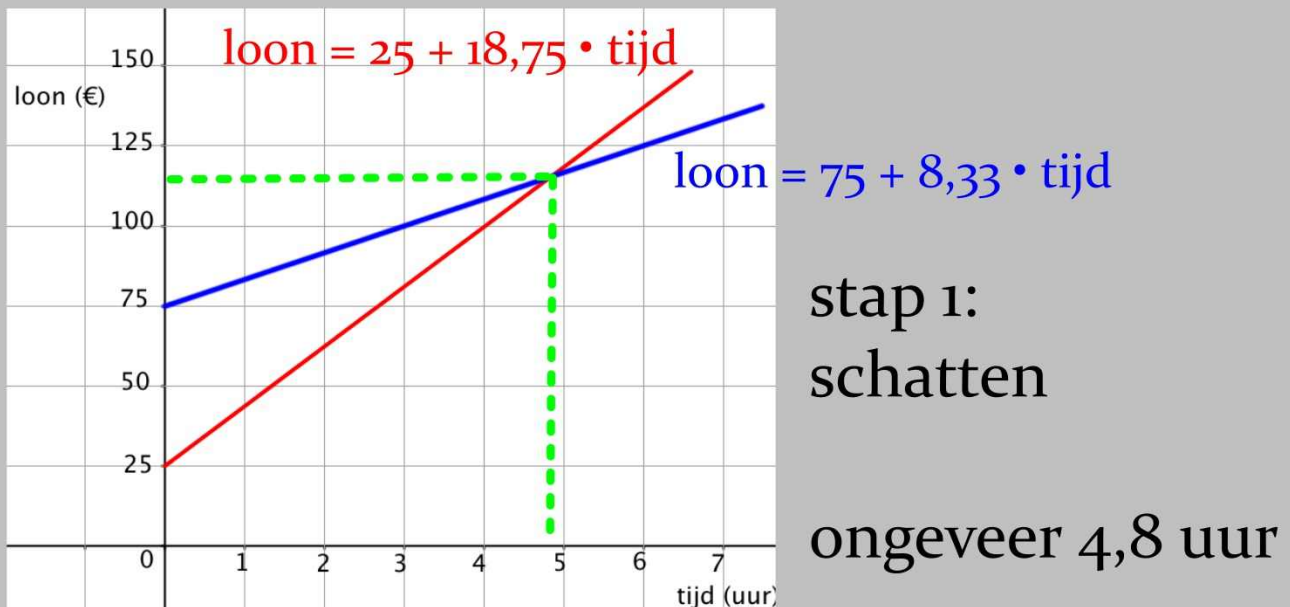
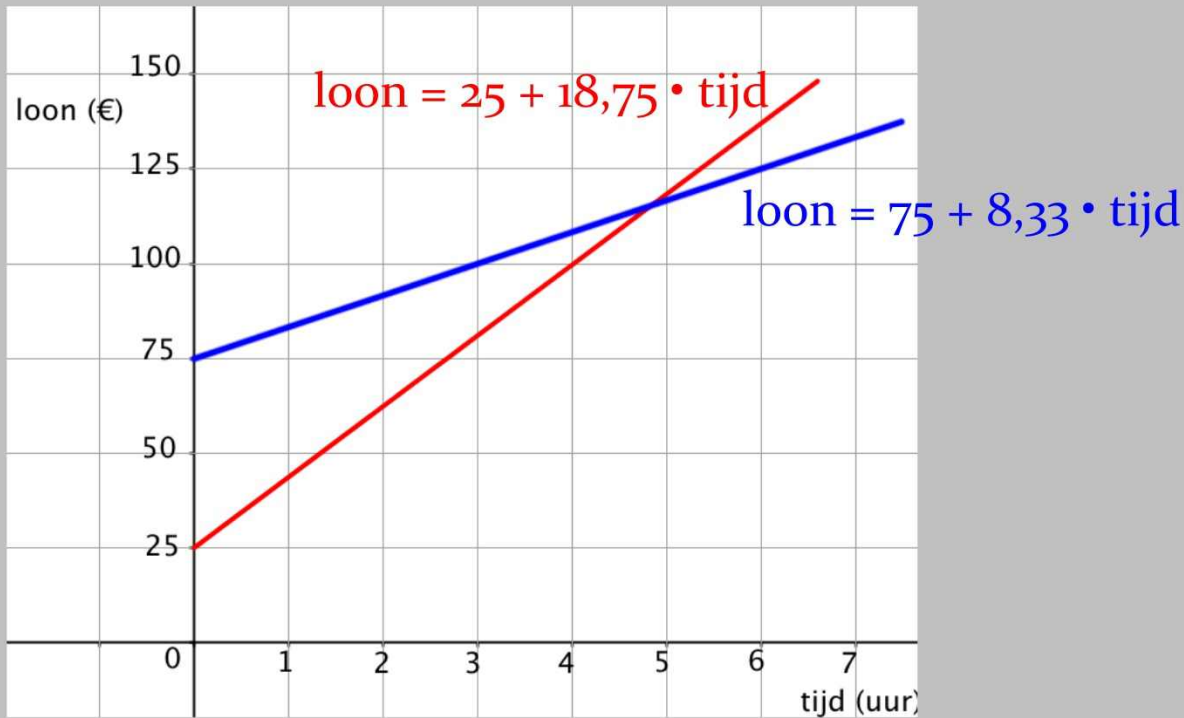
$$\text{loon} = 37,5 \cdot \text{tijd}$$

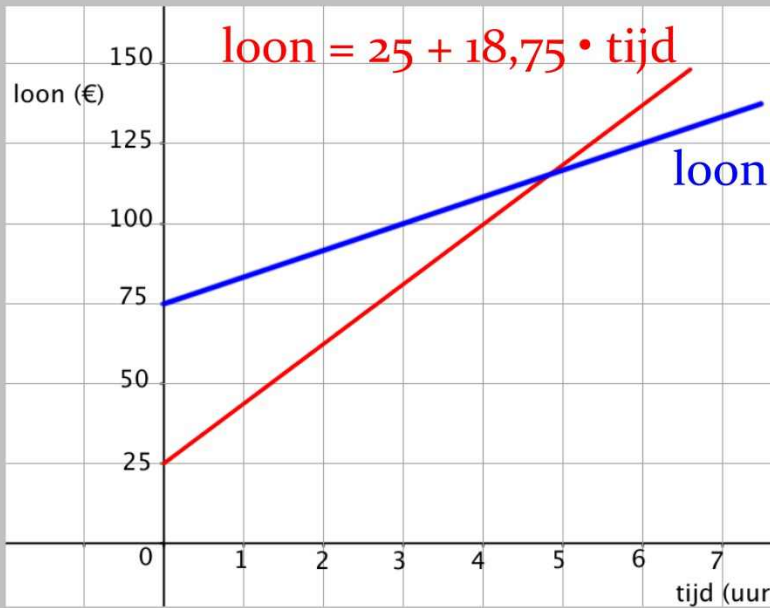
tijd	loon	verschil met 100
2,6	97,5	-2,5
2,5	93,75	-6,25
2,7	101,25	+1,25

verschil het kleinst,
dus oplossing is 2,7 uur

**inklemtabel bij het snijpunt van
twee grafieken**

Na hoeveel uur is het loon hetzelfde ?

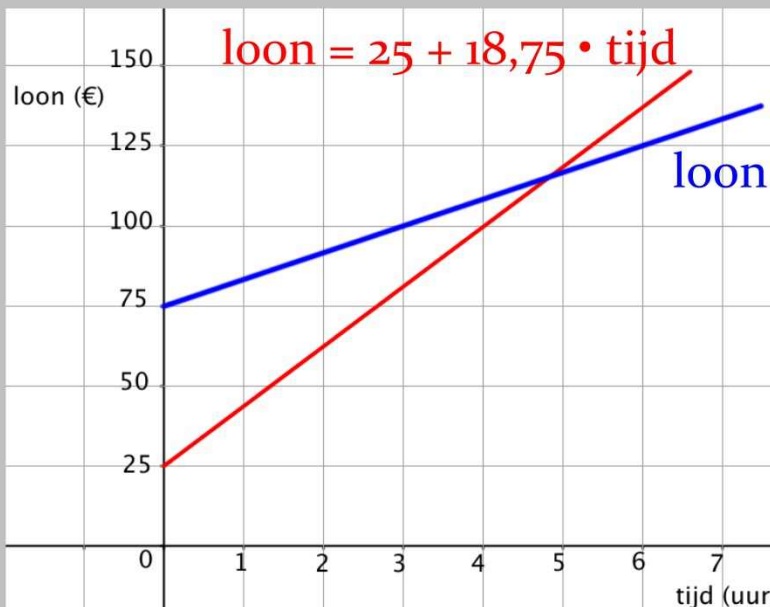




$$\text{loon} = 75 + 8,33 \cdot \text{tijd}$$

stap 2:
inklemtabel

tijd	$\text{loon} = 25 + 18,75 \cdot \text{tijd}$	$\text{loon} = 75 + 8,33 \cdot \text{tijd}$	verschil
4,8			



$$\text{loon} = 75 + 8,33 \cdot \text{tijd}$$

tijd	$\text{loon} = 25 + 18,75 \cdot \text{tijd}$	$\text{loon} = 75 + 8,33 \cdot \text{tijd}$	verschil
4,8	115	114,98	0,02
4,7	113,13	114,15	1,02
4,9	116,88	115,82	1,06



bij $t = 4,8$ is het verschil het kleinst

tijd	$\text{loon} = 25 + 18,75 \cdot \text{tijd}$	$\text{loon} = 75 + 8,33 \cdot \text{tijd}$	verschil
4,8	115	114,98	0,02
4,7	113,13	114,15	1,02
4,9	116,88	115,82	1,06

DOELEN

tijd	loon	verschil met 50

Nu ...

- 1) kun je met behulp van een inklemtabel een oplossing benaderen bij één grafiek
- 2) kun je met behulp van een inklemtabel een oplossing benaderen bij het snijpunt van twee grafieken