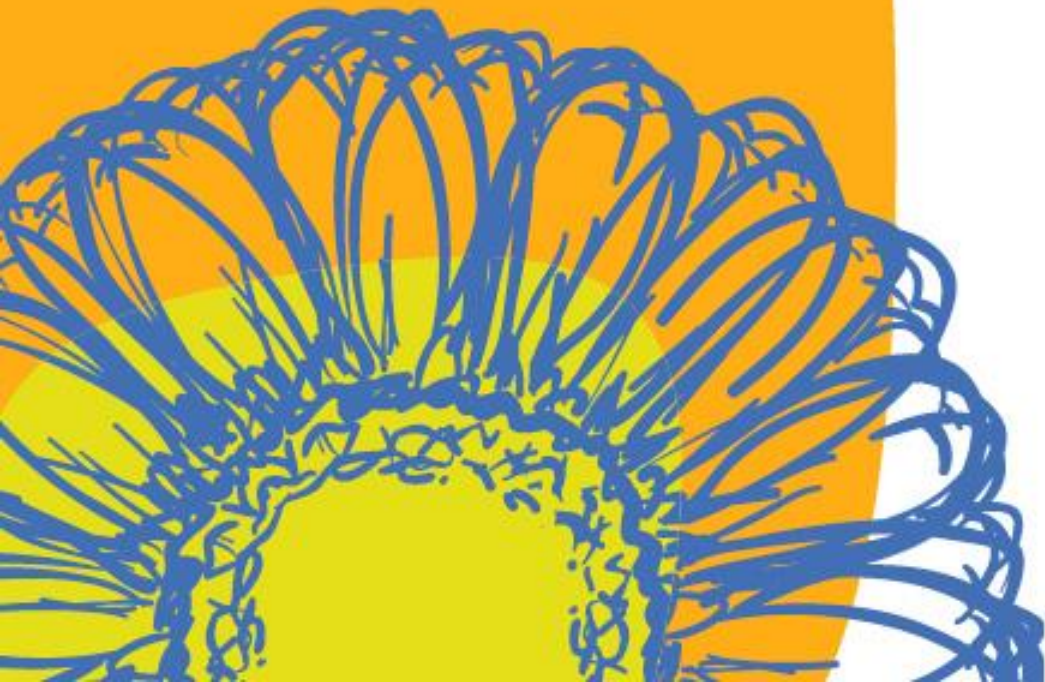




Helicon

O P L E I D I N G E N



Soortenlijst Flora faunawet

Bestendig beheer gemeentelijke
groenvoorziening



25 beschermde soorten

zie soortenlijst t.b.v. F&F wet

- pag. 2: Deze 25 herkennen tijdens het examen.
- pag 3 t/m 7: Één of enkele soorten worden gevraagd.
- pag. 8: Je moet rust- en verblijfplaatsen kennen.

Dit is een zomerbiotoop van de kleine watersalamander ?

A. Ja

B. nee



JA

- Is op de afbeelding een beschermde soort te zien?

A. ja

B. nee



JA

- Kunt u hier een levendbarende hagedis aantreffen?

A. ja

B. nee



JA

- Is dit een beschermde soort?



JA

- De zilverreiger komt de laatste tijd steeds meer voor in Nederland. Het is echter geen inheemse vogel.

A. juist

B. niet juist



- Dit dier leeft alleen in het water.

A. Waar

B. Niet waar



- De koningsvaren is een tabel 3 soort.
 - A. juist
 - B. niet juist



- Welke plant is dit?
 - A. Dotterbloem
 - B. Grasklokje
 - C. Zwanenbloem
 - D. Gewone vogelmelk



- Waar maakt het dier op de foto zijn nesten?
 - A. In houtige begroeiingen
 - B. op oevers of op het water
 - C. op de grond
 - D. in steile oevers



- Waar kun je deze soort aantreffen?
 - A. Dit is een exoot, dus in een aquarium
 - B. In water net boven en in de modder
 - C. In water en op het land
 - D. Alleen in water



- Het dier op de foto heeft als vaste rust- en verblijfplaats:
 - A. nesten in bomen
 - B. holen in bomen
 - C. holen in de grond
 - D. tak- en bladhopen



Soorten van tabel 1

- Egel
- Konijn
- Gewone pad
- Bastaardkikker
- Behaarde rode bosmier
- Brede wespenorchis
- Dotterbloem
- Gewone vogelmelk
- Grasklokje
- zwanenbloem



Egel



- loofbossen, vochtige weiden en grasvelden
- Bosranden
- Nest gras en tak- en bladhopen
- Soms konijnenholen
- Wisselt meerdere keren van nest in de winter!
- Nachtdier / winterslaap

Egel



Konijn



- Holen
- Zandige bodems
- Halfopen landschappen
- Duinen belangrijke grazers



Gewone Pad



- Leven op het land onder tak- en bladhopen, stammen en stenen
- Vochtige begroeide omgeving
- Bossen
- Stilstaande permanente wateren voortplanting
- Eiersnoeren



- Padden kennen een uitwendige bevruchting.
- Hierbij klampt het mannetje zijn voorpoten stevig om de oksels van het vrouwtje en blijft net zolang zitten totdat zij de eieren in het water afzet. Deze afzet kan wel uren duren.

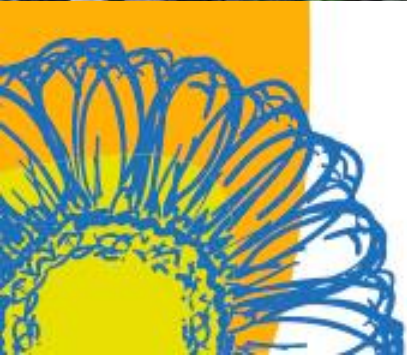




Bastaard kikker / middelste groene kikker



- Zonnig water en oeverzone
- Open plekken in bossen, heidevelden en drinkputten
- Kluwen eieren
- Kruising tussen grote en kleine kikker



Bastaard kikker / middelste groene kikker



Behaarde rode bosmier



- Mierenhoop even groot boven als onder de grond
- Bos en bosranden
- Mierenhoop (nest) is beschermd!



Behaarde rode bosmier



Brede wespenorchis



- In niet te dichte bossen houtwallen op zandgronden
- In bermen en houtige gewassen
- Niet bemest.
- Bloei Juli t/m september



Dotterbloem



- Oevers en natte graslanden
- Vochtige bodems
- Zon en halfschaduw



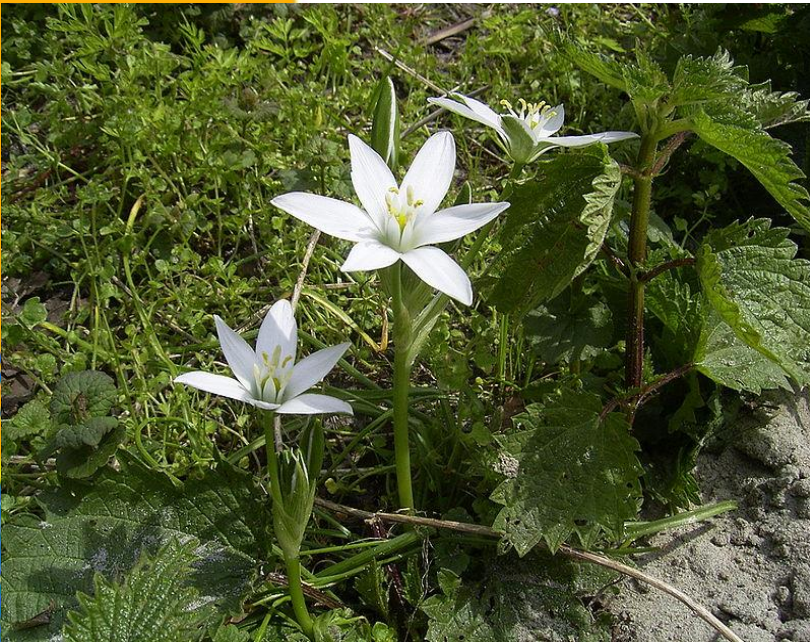
Dotterbloem



Gewone vogelmelk



- Bermen en dijktafuds



Grasklokje

- Kruidenrijke grazige bermen, dijktaluds



Zwanebloem

- Als je niet knipt verdwijnt deze, dus regelmatig pesten, bijv. 70% maaien
- Water/oever



Soorten van Tabel 2

- Eekhoorn
- Levendbarende hagedis
- Kleine modderkruiper
- Daslook
- Gele helmbloem
- Rietorchis
- Waterdrieblad



Eekhoorn



- Meerdere nesten in holle bomen
- Ronde diameter 30 cm
- Rustplaats in bomen





Levendbarende Hagedis

- Rand houtige beplantingen, bermen heide
- Er worden wel eieren geproduceerd maar de juvenielen ontwikkelen zich volledig in het moederdier.



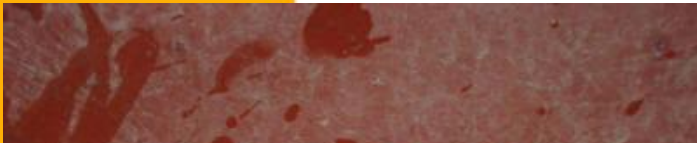
Juvenielen ± 12 dgn oud



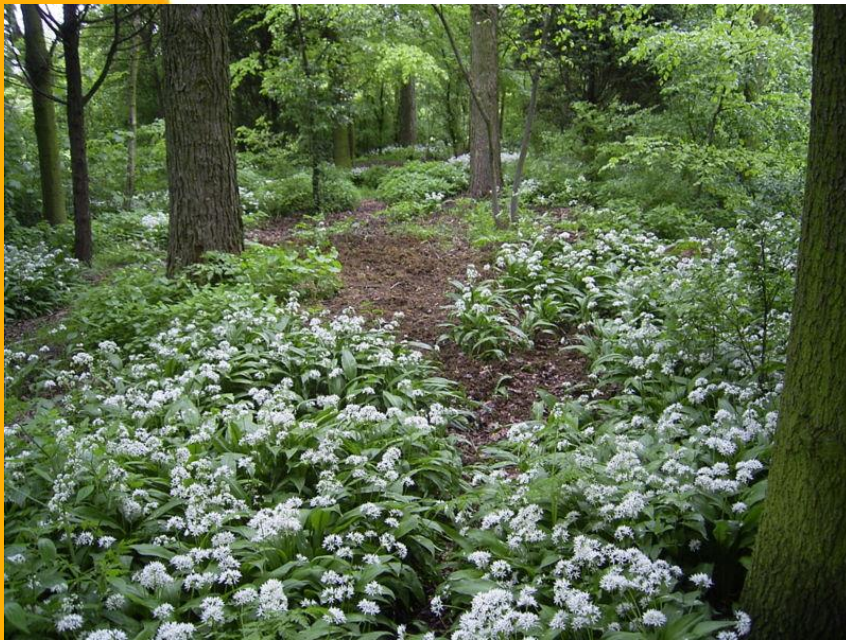
Kleine modderkruiper



- Komt voor in veel watertypen
- Voorkeur voor poldersloten
- Zowel op zandige bodem als modderbodem
- Vaak meer aanwezig rondom duikers en stuwen
- Beschermde !



Daslook



- Parken en oude buitenplaatsen
- Humusrijke, vochtige, kalk houdende ondergrond



Gele Helmbloem



- Oude kademuren
trottoirs, stenige
plaatsen





Rietorchis

Oevers en natte
graslanden

Soms met, soms
zonder vlekken

Waterdrieblad

- Ondiepe
veenmoerassen



Vogels

- Heggenmus
- Houtduif
- Meerkoet
- ijsvogel

Heggemus

- Houtige begroeiingen
(Struweel)



Houtduif

- Nestelt in houtige begroeiingen in bos en bomen

febr. tot nov. 2 legsels
van 2 eieren



Meerkoet



IJsvogel

- Nestgangen in steile oever



Soorten van tabel 3

- Ringslang
- Bittervoorn
- Rosse vleermuis
- Kamsalamander

Ringslang

- Water/oever rand houtige beplanting bij water
- Broedhopen





- De ringslang is sterk gebonden aan water omdat hij vooral leeft van kikkers, padden, salamanders en kleine zoogdieren

Bittervoorn

- Ondiep Water
- Geringe begroeiing
- Voortplanting via zoetwatermossels

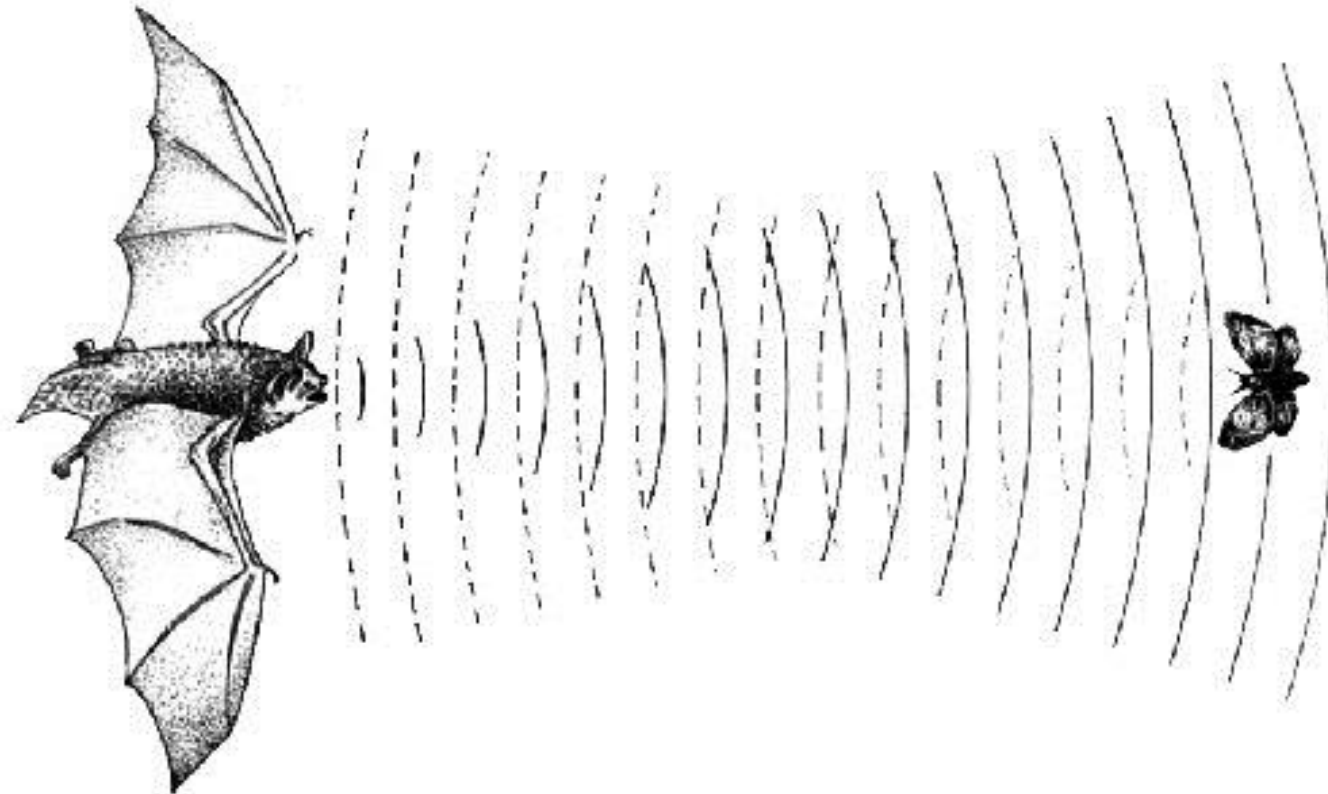


Rosse Vleermuis

- De Rosse Vleermuis doet zijn naam eer aan, zie foto.



De kraamkolonies zitten in bomen.
Deze vleermuis kan zonder batdetecor gehoord worden!
De sociale geluiden lijken op het piepen van muizen.



Kamsalamander



- Poelen
- Water/onder tak-
bladhopen,
- Stammen en stenen



