

Zorgvuldig handelen Flora- en Faunawet

Bestendig Beheer Gemeentelijke Groenvoorziening
Niveau 1: De medewerker/meewerkend voorman

Examen exemplaar 1
IPC Groene Ruimte BV, 16 december 2011

www.ipcgroen.nl

Examenindeling

- Inhoud Flora- en Faunawet
- Kennis van beschermde Flora en Fauna
- Zorgvuldig handelen (werktechnieken)
- Communicatie werkproces

www.ipcgroen.nl

Examenindeling

1. Vul uw naam en de datum in op het antwoordformulier.
2. Kies bij iedere vraag het meest juiste antwoord en vul deze in op het antwoordvel
3. Manier van invullen:
1) a ☒ b ☐ c ☐ d ☐
a is het goede antwoord zo geeft u een verbetering aan van een verkeerd ingevuld antwoord
4. Het examen bestaat uit 40 meerkeuzevragen waarvoor u maximaal 60 minuten de tijd heeft.
5. Per goed antwoord krijgt u 2,5 punt. Maximale score is 100 punten.
6. U bent geslaagd wanneer u 80 punten of meer heeft gescoord. Dit betekent dat u 8 fouten mag maken.
7. Als bijlage is de lijst tabel 1, 2, 3 uitgedeeld

www.ipcgroen.nl

Proefvraag

In welke gebieden in Nederland is de Flora en Fauna wet van toepassing?

- A. In natuurgebieden
- B. In Natura 2000 gebieden
- C. In stedelijke gebied
- D. In heel Nederland

www.ipcgroen.nl

Antwoord

In welke gebieden in Nederland is de Flora en Fauna wet van toepassing?

Het goede antwoord is:

A O B O C O D ●

- A. In natuurgebieden
- B. In Natura 2000 gebieden
- C. In stedelijke gebied
- D. In heel Nederland

www.ipcgroen.nl

Inhoud Flora- en Faunawet

10 meerkeuze vragen

www.ipcgroen.nl

1. Wat is bestendig beheer?

- A. Het kappen van een oude beukenlaan
- B. Het omvormen van een sierheestervak naar een gazon
- C. Het golfen op een golfbaan
- D. Het maaien van een gazon



www.ipcgroen.nl

2. Geldt de Flora- en Faunawet alleen in gemeentelijke groenvoorzieningen?

- A. Ja
- B. Ja, alleen in heestervakken
- C. Nee



www.ipcgroen.nl

3. Tijdens het maaien heb je deze eieren beschadigd. Is dit in strijd met de verbodsbepalingen van de Flora en Faunawet?

- A. Ja
- B. Nee



www.ipcgroen.nl

4. Voor het kappen van een laan in de gemeente Groen wordt gewerkt met een ontheffing. Wat is een ontheffing in relatie met de Flora- en Faunawet?

- A. Verklaring dat er geen beschermde soorten voorkomen
- B. Project specifieke voorschriften van Ministerie van LNV voor zorgvuldig handelen
- C. Een kapvergunning voor het kappen van de beuken
- D. Uitvoering van werk staat onder toezicht van Algemene Inspectie Dienst (AID)



www.ipcgroen.nl

5. Wie moet zich in Nederland houden aan de Flora- en Faunawet?

- A. Alle opdrachtgevers
- B. Alle opdrachtnemers
- C. Iedereen in Nederland

www.ipcgroen.nl

6 Is een gemeente volgens de Flora- en faunawet verplicht om zelf een gedragscode te maken en door de minister te laten goedkeuren?

- A. Ja, elke gemeente is verplicht om zelf een gedragscode te maken
- B. Ja, elke gemeente is verplicht om te werken volgens een gedragscode
- C. Nee, dat is niet verplicht, je mag als gemeente ook werkzaamheden verrichten zonder gebruik te maken van een gedragscode



www.ipcgroen.nl

7. Valt begeleidingssnoei in een laan onder bestendig beheer?

- A. Ja
- B. Nee



www.ipcgroen.nl

8. Is het dichtgooien/dempen van een sloot bestendig beheer?

- A. Ja
- B. Ja, mits in slootkant een bewoond nest aanwezig is
- C. Nee, dichtgooien/dempen van een sloot is eenmalige ingreep en valt niet onder bestendig beheer



www.ipcgroen.nl

9. Welke van onderstaande stellingen is juist?

Stelling 1: In de Flora- en Fauna wet gaat het vooral om gebiedsbescherming.

Stelling 2: In de Flora- en Fauna wet gaat het vooral om soortenbescherming.

- A. Stelling 1 is juist
- B. Stelling 2 is juist
- C. Stelling 1 en 2 zijn juist
- D. Beide stellingen zijn onjuist

www.ipcgroen.nl

10. Uw wilt een nest met jonge vogels tijdens het knippen van een heg verplaatsen naar een reeds geknipt deel. Mag dat volgens de Flora- en Faunawet ?

- A. Ja, want de jonge vogels worden niet gedood
- B. Nee, want je mag het nest niet verstoren/verontrusten



www.ipcgroen.nl

Kennis van beschermde Flora & Fauna

16 meerkeuze vragen

www.ipcgroen.nl

Kennis van beschermde Flora & Fauna

11. Zijn deze dieren beschermd in Nederland?

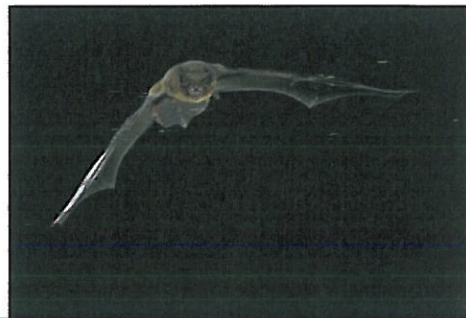
- A. Ja
- B. Nee



www.ipcgroen.nl

12. Kan je dit dier in oude holle bomen verwachten?

- A. Ja
- B. Nee



www.ipcgroen.nl

13. Is de mol een beschermd diersoort?

- A. Ja
- B. Nee



www.ipcgroen.nl

14. Zijn padden beschermd in Nederland?

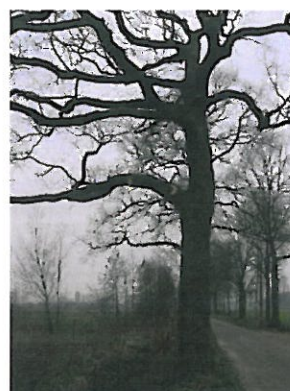
- A. Ja, alle padden
- B. Nee, alleen Rode lijst soorten



www.ipcgroen.nl

15. Welke dieren maken een nest in bomen?

- A. Meerkoet
- B. Houtduiven en eksters
- C. Geen van de genoemde soorten



www.ipcgroen.nl

16. Kan een sloot een voortplantingsplaats voor een kikker zijn?

- A. Ja
- B. Nee



www.ipcgroen.nl

17. Welke fauna kan boomholten gebruiken?

- A. Patrijs en Fazant
- B. Houtduif en Brandgans
- C. Vleermuis en Kauw
- D. Geen van de genoemde soorten



www.ipcgroen.nl

18. Welke vogels zijn beschermd in de Flora- en Faunawet?

- A. Exoten
- B. Alle in het wild levende inheemse vogels
- C. Alleen ganzen
- D. Alleen vogels van de rode lijst



www.ipcgroen.nl

19. Welk dier leeft in en nabij deze poel?

- A. Rietvoorn
- B. Mol
- C. Bruine kikker
- D. Adder



www.ipcgroen.nl

20. Is de Dotterbloem een beschermde plantensoort volgens de Flora- en Faunawet?

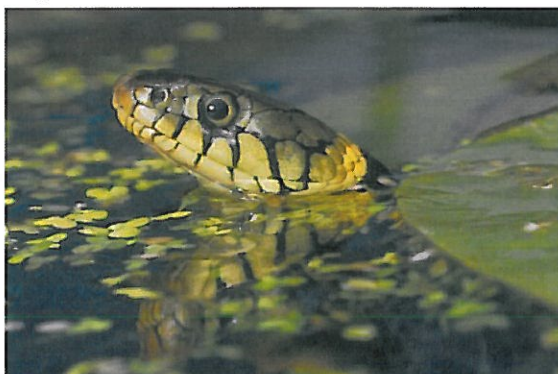
- A. Ja
- B. Nee



www.ipcgroen.nl

21. Is op deze afbeelding een beschermd dier te zien?

- A. Ja
- B. Nee



www.ipcgroen.nl

22. Deze takkenril kan een rust- en verblijfplaats zijn van?

- A. Uil
- B. Egel
- C. Mol
- D. Vleermuis



www.ipcgroen.nl

23. Welke soorten kun je tegenkomen in de grasberm?

- A. Kleine modderkruiper
- B. Heggemus
- C. Maretak
- D. Konijnen en hazen



www.ipcgroen.nl

24. Een broeihoop is een vaste rust- verblijfplaats van:

- A. Levendbarende hagedis
- B. Egel
- C. Ringslang
- D. Huismus



www.ipcgroen.nl

25. Is onderstaande stelling juist of onjuist?

Stelling: Een salamander leeft zowel in het water als op het land.

- A. Juist
- B. Onjuist



www.ipcgroen.nl

26. Waar komt de Brede wespenorchis voor?

- A. In het water
- B. In het gazon
- C. In bomen
- D. Onder en nabij houtige beplantingen



www.ipcgroen.nl

Zorgvuldig handelen

10 meerkeuze vragen

www.ipcgroen.nl

27. Er wordt een oever gemaaid waar amfibieën zitten.
Moet er zorgvuldig gehandeld worden?

- A. Ja
- B. Nee, dit was niet bekend bij de bestuurder van de maaimachine



www.ipcgroen.nl

28 Is onderstaande juist of onjuist?

Stelling: Geluidsoverlast van machines kan verstorend zijn voor fauna.

- A. Juist
- B. Onjuist



www.ipcgroen.nl

29. Tijdens de schoffelronde komt u een heestervak met een mierenhoop tegen. Welke aanpak is juist?

1. Een zone rondom de hoop niet schoffelen
2. Direct stoppen met schoffelen vanwege vaste rust- en verblijfplaats

- A. Aanpak 1 is juist
- B. Aanpak 2 is juist
- C. Beide aanpakken zijn onjuist



www.ipcgroen.nl

30. Een beukenhaag is toe aan de jaarlijkse knipbeurt. In de haag broedt een merel. Mag er geknipt worden ?

- A. Ja, knippen is bestendig beheer
- B. Nee, tijdens het knippen verstoort je het nest
- C. Ja, als je werkt conform een goedgekeurde gedragscode



www.ipcgroen.nl

31. Tijdens het bladblazen in een heestervak wordt een slaapplek van een egel gevonden. Moeten de werkzaamheden aangepast worden?

- A. Ja, het is een beschermde soort
- B. Nee, het is geen beschermde soort



www.ipcgroen.nl

32. Vallen bewoonde nestbomen onder tijdelijk te beschermen locaties voorafgaand aan het uitvoeren van begeleidingssnoei?

- A. Ja
- B. Nee

www.ipcgroen.nl

33. Tijdens het uitmaaïen van een sloot in oktober wordt in één werkgang slechts één zijde gemaaid. Is dit een voorbeeld van zorgvuldig handelen?

- A. Ja
- B. Nee



www.ipcgroen.nl

34. Op welke wijze kan een nest in een grasveld tijdelijk beschermd worden voorafgaand aan maaierwerk?

- A. Doormiddel van oranje geverfde paaltjes rondom het nest
- B. Doormiddel van het markeren van een niet te maaien strook/zone met paaltjes
- C. Doormiddel van een nestbeschermer
- D. Alle antwoorden zijn goed. Het gaat om een duidelijke bescherming en markering zodat aantoonbaar zorgvuldig gehandeld wordt



www.ipcgroen.nl

35. Stelling: Opkronen van een laan, met broedvogels, kan het hele jaar door als je werkt volgens de gedragscode bestendig beheer gemeentelijke groenvoorzieningen. Is dit juist?

- A. Juist
- B. Onjuist



www.ipcgroen.nl

36. Bij het maaien van een berm is de juiste werkrichting belangrijk. Een juiste werkrichting in het belang van de fauna is?

- A. Vanuit een open stuk land richting een openbare weg
- B. De werkrichting is niet van belang voor fauna
- C. Vanuit een openbare weg naar een open stuk land

www.ipcgroen.nl

Communicatie en Werkproces

4 meerkeuze vragen

www.ipcgroen.nl

37. U bent aan het schoffelen en u ontdekt een bewoond nest. Wat doet u volgens de gedragscode bestendig beheer gemeentelijke groenvoorzieningen?

- A. Doorwerken
- B. Melden aan uitvoerder en de werkzaamheden in de buurt van het nest tijdelijk stilleggen tot nadere instructies volgen.
- C. Werkzaamheden op deze locatie stopzetten

www.ipcgroen.nl

38. Dient de uitvoerder de medewerker over aanwezige beschermde flora en fauna te informeren voor aanvang van de werkzaamheden?

- A. Ja
- B. Nee

www.ipcgroen.nl

39. De Algemene Inspectiedienst (AID) komt op het werk en vraagt naar een gedragscode en de bijbehorende documenten (b.v. plan van aanpak). Moeten deze op de werklocatie aanwezig zijn?

- A. Ja
- B. Nee

www.ipcgroen.nl

40. In de werkinstructie voor maaierwerk van een grasveld met orchideeën staat dat de bandenspanning van de trekker 0,5 bar moet zijn. Mag hiervan worden afgeweken?

- A. Nee
- B. Ja, de invulling is vrij
- C. Alleen nadat dit is afgestemd met de uitvoerder, geregistreerd is en de nieuwe werkwijze insporing en verdichting beperkt



