

# §1.4 Het boodschappenmandje van het CBS

## Begrippen

- Centraal bureau voor statistiek (CBS)
- Indexcijfers
- Consumentenprijsindexcijfer (cpi)

### Formule

Indexcijfer = nieuw getal : basisgetal x 100

## Wat moet je kunnen?

- Je weet hoe het CBS het consumentenprijsindexcijfer kan vaststellen
- Je wat het consumentenprijsindexcijfer is
- Je kunt het CPI berekenen
- Je weet wat de ECB moet doen met de rente om de inflatie te verminderen

## Opgaven

- Verplicht : 22 t/m 25 (Pagina 22)
- Extra : H31 t/m H36 (pagina 31)



Loon



Koopkracht



Inflatie



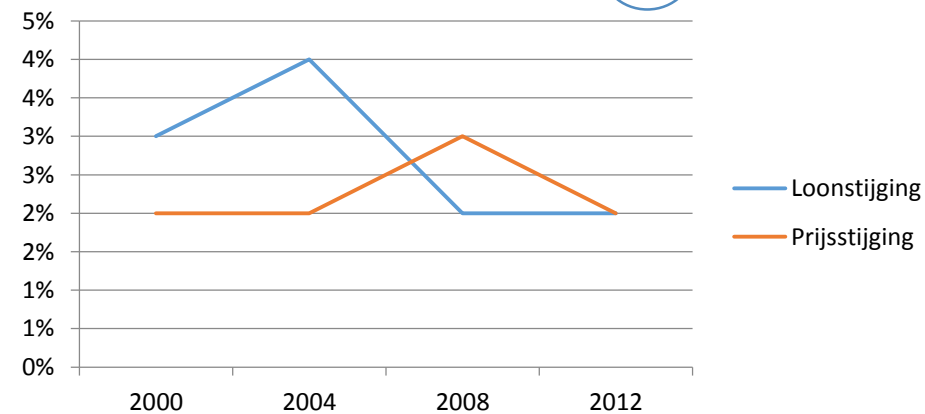
Loonstijging



Inflatie

Jaar	Loonstijging	Inflatie
2000	3%	2%
2004	4%	2%
2008	2%	3%
2012	2%	2%

Koopkrachtverandering





Loon



Koopkracht



Inflatie



Jaar	Loonstijging	Inflatie
2000	3%	2%
2004	4%	2%
2008	2%	3%
2012	2%	2%



Jaar	Reële loonstijging
2000	<b>1%</b>
2004	<b>2%</b>
2008	<b>-1%</b>
2012	<b>0%</b>



## Big Mac Index

Jaar	2000	2001	2002
Prijs	2,59	2,79	3,19

	Jaar	Prijs	Indexcijfer
Basisjaar	2000	€ 2,59	100
	2001	€ 2,79	
	2002	€ 3,19	

**Formule**       $\text{Indexcijfer} = \text{nieuw getal} : \text{basisgetal} \times 100$

**Berekening**       $\text{Indexcijfer 2001} = 2,79 : 2,59 \times 100 = 108$

$\text{Indexcijfer 2002} = 3,19 : \mathbf{2,59} \times 100 = 123$

categorie	wegingsfactor	prijsindexcijfer
wonen	0,35	104
voeding	0,30	102
kleding	0,20	98
overige	0,15	105

$$\begin{aligned}
 \text{CPI: } & (0,35 \times 104) + (0,30 \times 102) + (0,20 \times 98) + (0,15 \times 105) = \\
 & 36,4 + 30,6 + 19,6 + 15,75 = 102,35
 \end{aligned}$$

© Het CPI cijfer is 102,35  
 De gemiddelde prijsstijging (inflatie) is 2,35%