



**VORM** |

# ORGANISCHE VORMEN

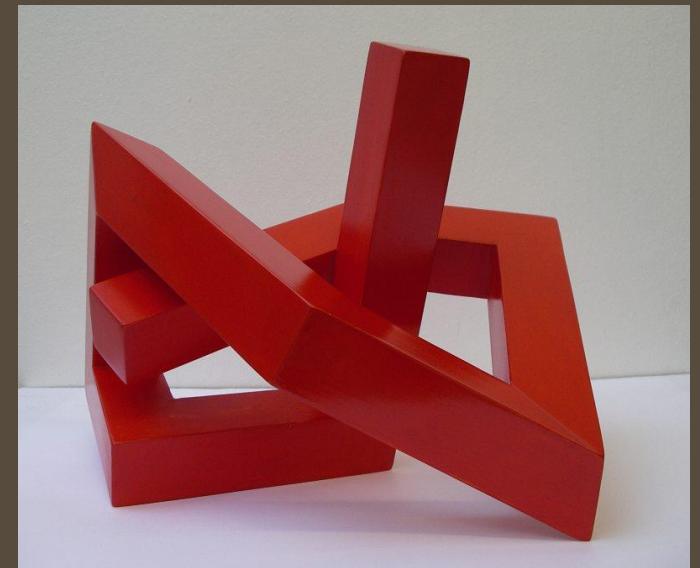
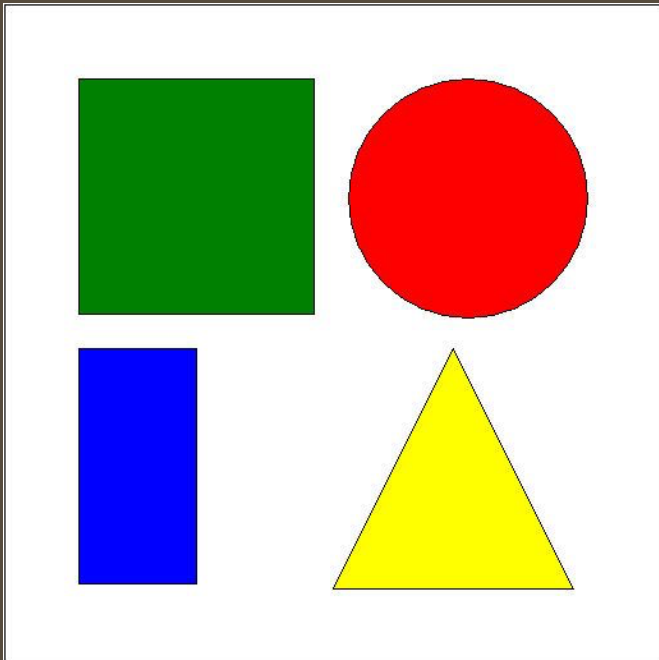
RONDE, GEBOGEN VORMEN, VORMEN  
DIE ONTLEEND ZIJN UIT DE DIEREN  
EN PLANTENWERELD.



# GEOMETRISCHE VORMEN

VORMEN GEBASEERD OP  
WISKUNDIGE FIGUREN.

Vlakke geometrische vormen (2D)  
Bijvoorbeeld cirkel, driehoek, vierkant



Ruimtelijke geometrische vormen (3D)  
Bijvoorbeeld cilinder, piramide, kubus



# SYMMETRISCH – ASYMMETRISCH





# GESLOTEN VORM

Een gesloten vorm is een vorm met weinig of geen gaten en openingen. Bij een gesloten vorm kan je de binnenkant niet zien. Deze vormen voelen zwaarder en massiever aan dan een open vorm.



# OPEN VORM

Een open vorm is een vorm met veel gaten en openingen. Bij een open vorm kan je de binnenkant (deels) zien. Een open vorm lijkt lichter te zijn dan een gesloten vorm. Een gebouw met veel grote ramen lijkt opener en daardoor toegankelijker dan een gesloten gebouw zonder ramen



# MASSIEF

Een massieve vorm is helemaal van één materiaal gemaakt. De vorm is niet hol en daardoor ook zwaar en stevig, denk maar aan een betonnen blok.



# HOL

Een holle vorm is een vorm met een lege ruimte binnenin. Een voetbal is hol. Een kast is een holle constructie.



# VORMCONTRASTEN

## TEGENSTELLING TUSSEN VORMSOORTEN





# Vormovereenkomst

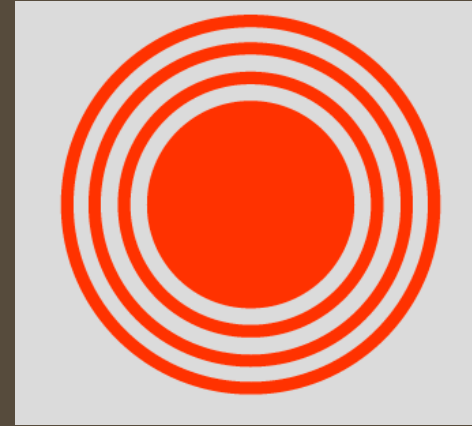
Als de vormen in een kunstwerk allemaal (overwegend)dezelfde vorm-soort hebben dan noem je dat vormovereenkomst.





# Vormversterkend

In een werk kan je vormen elkaar laten versterken. Dit kan je op verschillende manieren doen. Door vormversterking valt de aandacht nog meer op het belangrijkste deel van je werk.



# Vormdoorbrekend

Je kan op verschillende manieren vormen elkaar laten doorbreken. Vormdoorbreking tast de uiterlijke kenmerken van de vormen aan. Dit kan zorgen voor een speels, maar ook druk effect.

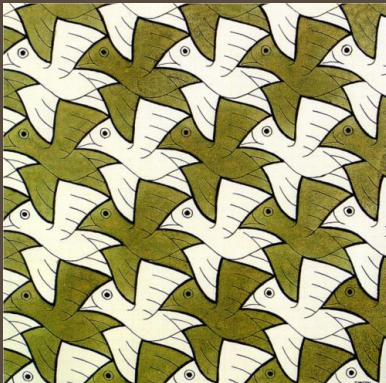
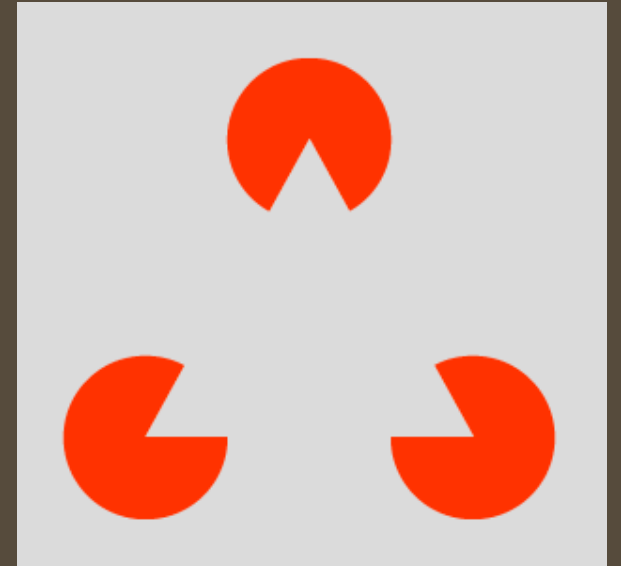


# RESTVORM

Als je vormen plaatst in een beeldvlak creëer je in de ruimte tussen de vormen een nieuwe vorm. De eigenlijke getekende vorm noem je de positieve vorm. De vorm daaromheen noem je de negatieve- of restvorm. Rechts zie je drie vormen. Daartussen lijkt een driehoek te zitten. De rode vormen zijn positief en tastbaar. De restvorm is negatief en niet tastbaar.

De tussenruimtes zijn de vormen die je niet echt maakt, maar die ontstaan doordat je de positieve vormen plaatst en schuift.

Restvormen zijn erg belangrijk. Zij bepalen mede hoe je beeld er uiteindelijk gaat uitzien. De restvorm is er altijd en daarom belangrijk om rekening mee te houden. Met restvormen kan je ook leuke effecten krijgen. Je kan ze gebruiken om bijzondere beelden te maken.



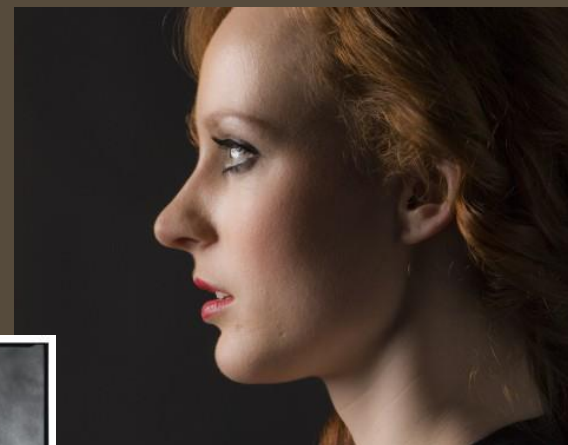
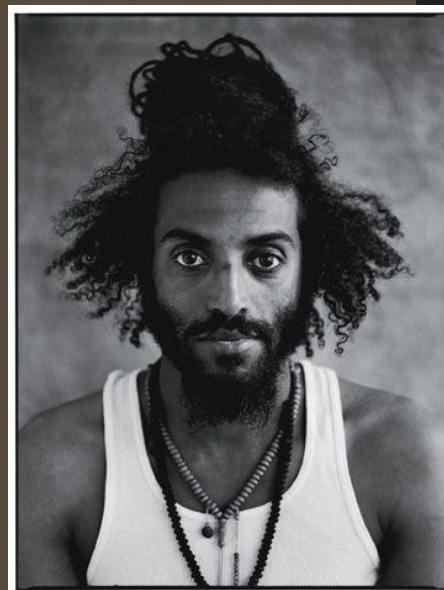
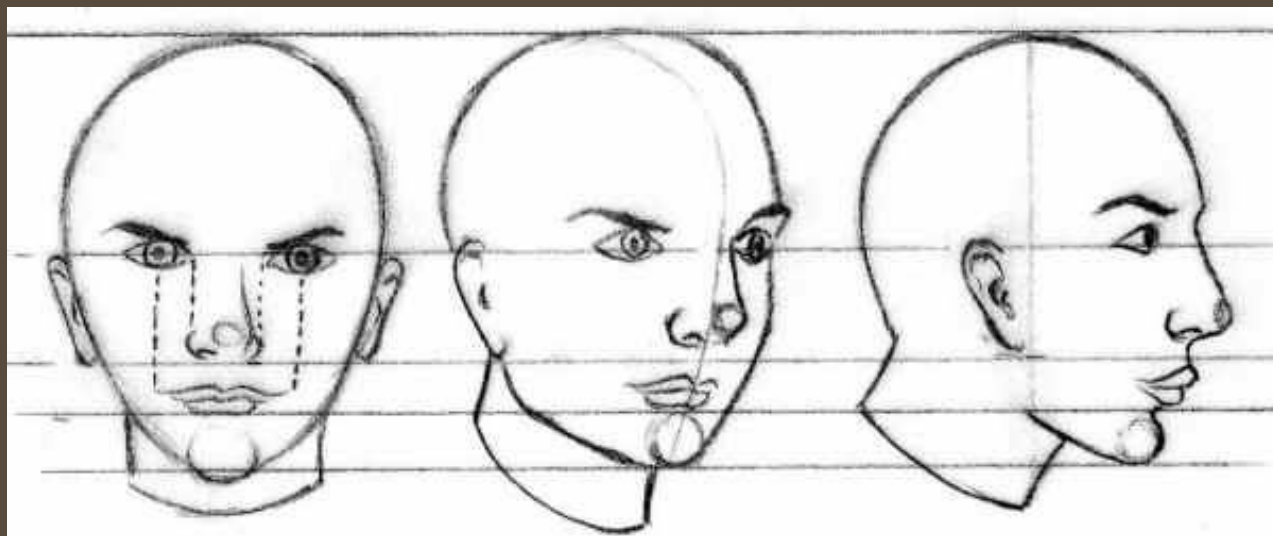
# SILHOUET

DONKERE OMTREK,  
SCHADUWOMTREK.



# PORTRET: EN FACE / A TROIS QUART / EN PROFILE

RECHT VAN VOREN / SCHUIN VAN VOREN / VAN OPZIJ





# ABSTRACT

Bij **abstracte kunst** kun je niet zien wat het voorstelt. Het gaat meer over wat de kunstenaar voelt of denkt. Geen herkenbare beelden zoals natuurlandschappen, dieren, stadsgezichten of portretten van mensen. En omdat er niets herkenbaars op staat zijn deze kunstwerken ook niet altijd meteen te begrijpen. Vaak is dat ook niet echt de bedoeling. Je kunt ze ook met je gevoel benaderen, en niet met je verstand.



**Abstraheren:** Het gaat er hierbij om dat een herkenbaar, figuratief voorwerp, zoals een afbeelding van een olifant op zo'n manier wordt veranderd dat het minder of bijna niet meer herkenbaar is. Abstraheren is dus iets ontdoen van datgene wat het herkenbaar maakt.

**Stileren:** vereenvoudigen tot de meest eenvoudige en karakteristieke vorm. Bijvoorbeeld: Nijntje is een gestileerd konijntje

# FIGURATIEF

Bij **figuratieve kunst** kun je zien wat het voorstelt. De voorstelling lijkt op hoe de dingen er in het echt uit zien.

FILMPJE



# Uitleg begrippen in een animatie

filmpje begrippen vorm





# KUBISME

Het kubisme is een stroming binnen de moderne kunst van het begin van de 20e eeuw. Het is een van de vier grote schilderstijlen in de Europese schilderkunst van de 20e eeuw.

## kenmerken van het kubisme

- alle vormen worden teruggebracht tot hoekige, kubusachtige basisvormen: de vormen lijken uiteen te vallen in kleine fragmenten.
- het schilderij is een plat vlak, dat bedekt is met vormen, lijnen en kleuren.
- verschillende standpunten in één beeld.
- lichtval vanuit verschillende kanten.

De bekendste kunstschilders van het kubisme waren: Pablo Picasso, George Braque, Umberto Boccioni.

## Filmpje Kubisme



**Umberto Boccioni**



# Pablo Picasso





# GEORGE BRAQUE

