



Landhuis, duur, rieten kap

De woning bestaat uit 3 lagen. De gevels zijn in metselwerk met kalkzandsteen binnen-spouw blad uitgevoerd met houten kozijnen. De woning

heeft een zadeldak en de dakbedekking bestaat uit keramische dakpannen. Aan de linkerzijde zijn twee

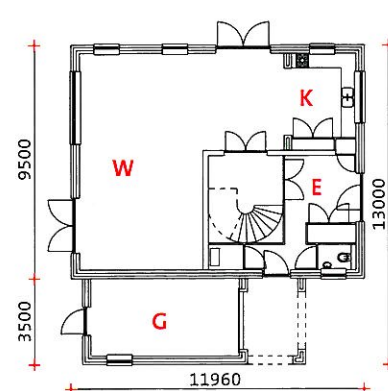
dakkapellen aangebracht en aan de rechterzijde van de woning is een dakkapel aangebracht. Bij de woning is een, aan het huis geschakelde stenen garage gelegen (opgenomen in de bvo's). De entree bevindt zich aan de zijkant van de woning en is voorzien van een luifel. De woning is voorzien van een dichte keuken. De woning is afgewerkt op een hoog niveau.

Hoeveelheden

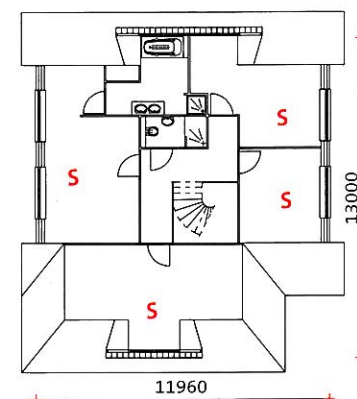
bvo	406 m ²
gbo	243 m ²
bi	1.137 m ³
bbo	155 m ³
bgo	232 m ³
gevel open	81 m ²
biwa	114 m ²
biwa - open	42 m ²
bdo	242 m ²
perceel	604 m ²

Vormfactoren

bi / bvo	2,80
gbo / bvo	0,60
bbo / bvo	0,38
bgo / bvo	0,57
bgo + bdo / bvo	1,16
biwa / bvo	0,28
gevel open / bgo	0,35
biwa open / biwa	0,36



Begane grond



1e verdieping

Investeringskosten (€/m² bvo)

Directe bouwkosten	775	Totale bijkomende kosten (b)	127
fundatie	47	grondkosten	0
gevel	196	architect en adviseurs	38
skelet	111	aansluitkosten	9
binnenwanden	83	promotiekosten, verkoopbegeleiding, makelaar	43
afwerkingen en trappen	45	kosten als gevolg van juridische overdracht	5
daken	202	leges	22
installaties en vaste inrichting	87	rente, onvoorzien en GIW	10
terrein	2		
Aannemersopslagen	185	Totale ontwikkelingskosten (c)	176
algemene uitvoeringskosten	77	apparaatskosten ontwikkelaar	40
AK, winst & risico	87	winst & risico ontwikkelaar	135
afkoop prijsstijgingen	18		
CAR verzekeringen ed	3	Totaal aanneemsom incl. opslagen (a)	960
Totaal aanneemsom incl. opslagen (a)	960	Totale bijkomende kosten (b)	127
		Totale ontwikkelingskosten (c)	176
		Investeringskosten (a+b+c)	1.263

alle bedragen excl. BTW en prijspeil juni 2009

Totaal investeringskosten per woning 513.217

Doorsnede

