

AI in Ons Onderwijs

ChatGPT ▾

↑ Delen

Hi, kan je voor mij worst case scenario's schetsen van situaties waarin middelbare scholen niet leren omgaan met AI en leerlingen hier niet mee leren omgaan?

Zeker! Hier zijn een paar worst case scenario's waarin middelbare scholen falen in het integreren van AI in hun onderwijs, met mogelijke gevolgen voor zowel leerlingen als de bredere samenleving:

6 Worst Case Scenarios

Verlies van Relevantie van het Onderwijs

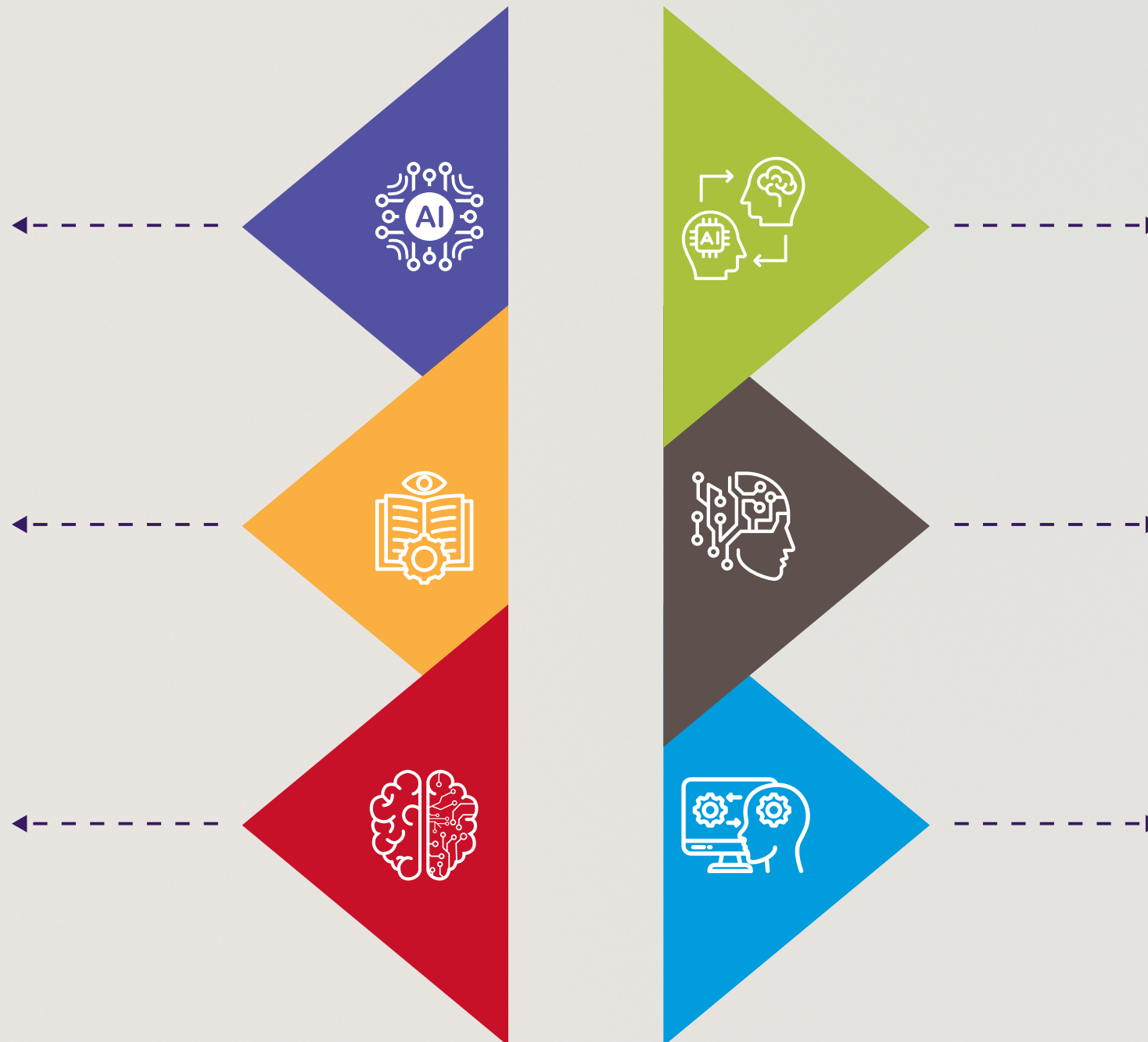
Scenario: Scholen blijven vasthouden aan traditionele methoden zonder AI-vaardigheden te integreren. Hierdoor sluiten de lessen niet meer aan bij de realiteit en de behoeften van de moderne arbeidsmarkt.
Gevolg: Leerlingen verlaten de school zonder de vaardigheden die nodig zijn voor banen waar AI een grote rol speelt. Dit kan leiden tot hogere werkloosheid onder jongeren en een grotere kloof tussen onderwijs en praktijk.

Vertrouwen op Verouderde Toetsmethoden

Scenario: Scholen blijven traditionele toetsmethoden gebruiken zonder rekening te houden met de invloed van AI (zoals spieksoftware of tekstgenerators).
Gevolg: Het wordt moeilijker om echte kennis en vaardigheden te beoordelen, wat de waarde van diploma's vermindert en demotiverend werkt voor leerlingen die wél eerlijk werken.

Ethische en Privacyproblemen

Scenario: Scholen besteden geen aandacht aan de ethische aspecten van AI, zoals data privacy, bias en de maatschappelijke impact van technologie.
Gevolg: Leerlingen ontwikkelen geen bewustzijn van de risico's en gebruiken AI op onverantwoorde manieren, wat kan leiden tot schending van privacy of het onbewust versterken van discriminatie.



Verslaving en Overmatige Afhankelijkheid van Technologie


Scenario: Zonder begeleiding ontwikkelen leerlingen een afhankelijkheid van AI-tools voor dagelijkse taken, zonder te begrijpen hoe deze technologie werkt.
Gevolg: Dit kan leiden tot een verminderd probleemoplossend vermogen, creativiteit en zelfredzaamheid. Leerlingen kunnen het moeilijk vinden om zonder technologie te functioneren.

Verlies van Creativiteit en Origineel Denken

Scenario: AI-tools worden vooral gebruikt om snel antwoorden te krijgen in plaats van als hulpmiddel om zelf na te denken.
Gevolg: Leerlingen verliezen de vaardigheid om zelf originele ideeën te bedenken en complexe problemen op te lossen, omdat ze gewend raken aan kant-en-klare oplossingen.

Toename van Cyberpesten en Misbruik van AI




Scenario: Zonder educatie over de risico's van AI, gebruiken leerlingen deze technologie om anderen te intimideren of te manipuleren (bijvoorbeeld door deepfakes te maken).
Gevolg: Dit kan leiden tot nieuwe vormen van cyberpesten, reputatieschade en psychologische problemen bij slachtoffers.



Door deze risico's te benoemen, kunnen scholen bewust worden van de noodzaak om AI niet alleen te omarmen, maar ook verantwoord en kritisch in hun curriculum te integreren. Wil je ook voorbeelden van hoe het wél goed kan gaan als scholen AI goed aanpakken?

Ja graag!

Hier zijn een paar best case scenario's waarin middelbare scholen AI op een verantwoorde en effectieve manier integreren, wat niet alleen de ontwikkeling van leerlingen stimuleert, maar ook bijdraagt aan een innovatieve en ethisch bewuste samenleving:

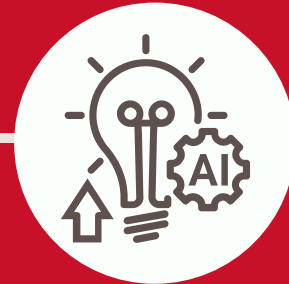


6 Best Case Scenarios



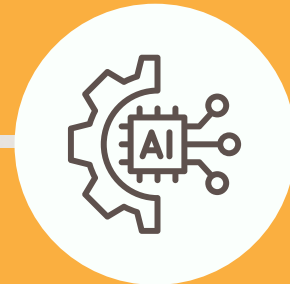
AI als Hulpmiddel voor Gepersonaliseerd Leren

Scenario: Scholen gebruiken AI om lesprogramma's aan te passen aan de behoeften en het tempo van individuele leerlingen.
Gevolg: Leerlingen krijgen les op hun eigen niveau, waardoor zowel sterke als zwakkere leerlingen meer betrokken raken en betere resultaten behalen. Dit vergroot het zelfvertrouwen en de motivatie.



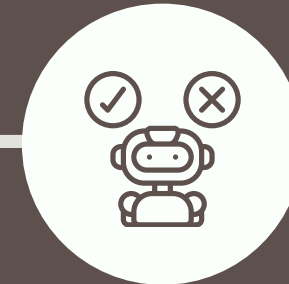
Kritisch Denken en Mediawijsheid Ontwikkelen

Scenario: AI wordt geïntegreerd in het curriculum als een tool die leerlingen helpt om informatie te analyseren, maar altijd met de nadruk op kritisch denken en bronverificatie.
Gevolg: Leerlingen leren AI-resultaten te evalueren, herkennen bias in algoritmes en ontwikkelen een gezonde scepsis ten opzichte van technologie. Dit versterkt hun probleemoplossend vermogen en onafhankelijk denken.



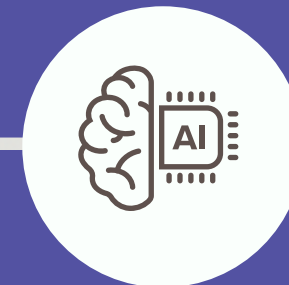
Eerlijke en Innovatieve Toetsmethoden

Scenario: Scholen vernieuwen hun toetsmethoden door bijvoorbeeld praktische projecten, presentaties en samenwerkingsopdrachten te gebruiken waarbij AI slim geïntegreerd wordt.
Gevolg: Het beoordelen van leerlingen gaat verder dan puur feitenkennis en richt zich op vaardigheden zoals creativiteit, samenwerking en de juiste toepassing van AI-technologie.



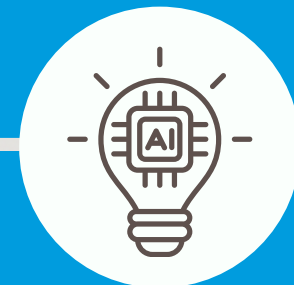
Ethiek en Verantwoordelijk AI-gebruik als Vast Onderdeel van het Curriculum

Scenario: Scholen geven les over de ethische aspecten van AI, zoals privacy, discriminatie, en de maatschappelijke impact van technologie.
Gevolg: Leerlingen ontwikkelen een verantwoordelijkheidsgevoel in hoe ze technologie gebruiken, en begrijpen de bredere impact van AI in de samenleving. Dit leidt tot bewuster gebruik van data en respect voor privacy.



Samenwerking Tussen Docenten en AI

Scenario: AI ondersteunt docenten in hun werk, bijvoorbeeld door het automatiseren van administratieve taken, zodat zij meer tijd hebben voor begeleiding en persoonlijke aandacht.
Gevolg: De werkdruk van docenten vermindert en de kwaliteit van het onderwijs verbetert doordat docenten zich kunnen focussen op de pedagogische kant van hun werk.



Veilige en Positieve Online Cultuur

Scenario: Scholen leren leerlingen hoe ze AI kunnen gebruiken om online een positieve impact te hebben, bijvoorbeeld door cyberpesten tegen te gaan of desinformatie te bestrijden.
Gevolg: Leerlingen ontwikkelen digitale verantwoordelijkheid en dragen bij aan een veiligere online omgeving, zowel voor zichzelf als voor anderen.