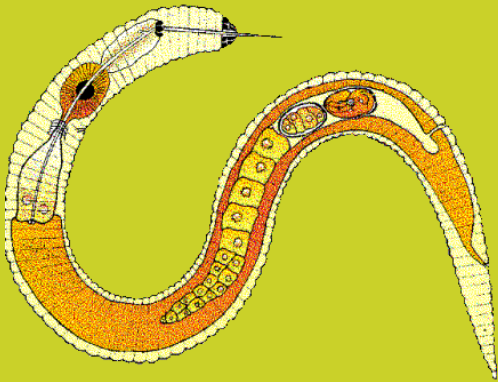


Gewasbescherming Plus



 Helicon

Programma

- **Planmatige aanpak gewasbescherming**
- **Opdrachten**

Planmatige aanpak

- Het doel van een planmatige aanpak is een **minimaal gebruik** van gewasbeschermingsmiddelen.
- Zorg om goed geïnformeerd te zijn over de aantasting, het ontstaan ervan en de omstandigheden waaronder de aantasting zich sterk kan uitbreiden.
- **Verleden: verplicht** een **gewasbeschermingsplan** te maken vóór het begin van het kalenderjaar.
- **Toekomst:** vóór de teelt goed **inventariseren** wat voor problemen kan je verwachten en welke maatregelen mogelijk zijn → **ingrijpen voorkomen**.

Preventie

□ Preventieve maatregelen in vollegrondsteelten:

- Grondonderzoek
- Evenwicht in de bodem
- Machines en ruimtes goed reinigen
- Resistente rassen
- De juiste groeiomstandigheden

Ondersteuning bij de planmatige aanpak

□ Waarnemen

- Waarschuwingssystemen inzetten
- Goed geïnformeerd zijn over de bedreigingen en de mogelijke bestrijdingsmethoden (mechanische en biologische als eerste)

□ Historie

- De vorige teelt is vaak de leidraad bij het opstellen van een gewasbeschermingsplan.

Ondersteuning bij de planmatige aanpak

□ Informatiebronnen bij chemisch ingrijpen:

- Handleiding Gewasbescherming van de DLV
- Gewasbeschermingsgids van de Plantenziektekundige dienst
- CTGB-internet site (College Toelating Bestrijdingsmiddelen)
- Fytostat.nl- internet site van de leveranciers en industrie
- Kennisakker
- NVWA (De Nederlandse Voedsel- en Warenautoriteit)

Aspecten gewasbeschermingsplan

□ Preventieve maatregelen

- Aaltjes (AM), virussen, bacteriën (Crazy Roots) – insleep van ziekten te voorkomen
- Teelttechnische maatregelen
- Waterkwaliteit
- Juiste bemesting
- Selecteren (zieke planten)
- Onkruidbestrijding en maaien

Aspecten gewasbeschermingsplan

□ **Waarschuwings- en adviessystemen**

(Beslissing Ondersteunende Systemen (BOS))

- Ziekte druk,
- Stammen of fysio's
- Weergegevens
- Waarnemingen en/of tellingen en prognose populatieontwikkeling
- Spuitadvies

Aspecten gewasbeschermingsplan

☐ **Weerfax**

- Weersverwachtingen, infectiekans en advies voor een bespuiting op beste moment en juiste middelen.

☐ **Gewis:**

- met hoeveel middel kan je dosering verlagen op het juiste spuitmoment.

Aspecten gewasbeschermingsplan

□ Niet chemische gewasbescherming

- Biologische, mechanische (wegknippen, wegvangen, eggen, schoffelen...,) en fysische bestrijding (stomen, branden of inunderen).

□ Chemische gewasbescherming en toedieningstechnieken

- Waar mogelijk proberen een volveldsbespuiting vervangen door zaaizaadcoating, rijenbespuiting, pleksgewijze bestrijding enz.



Vragen!