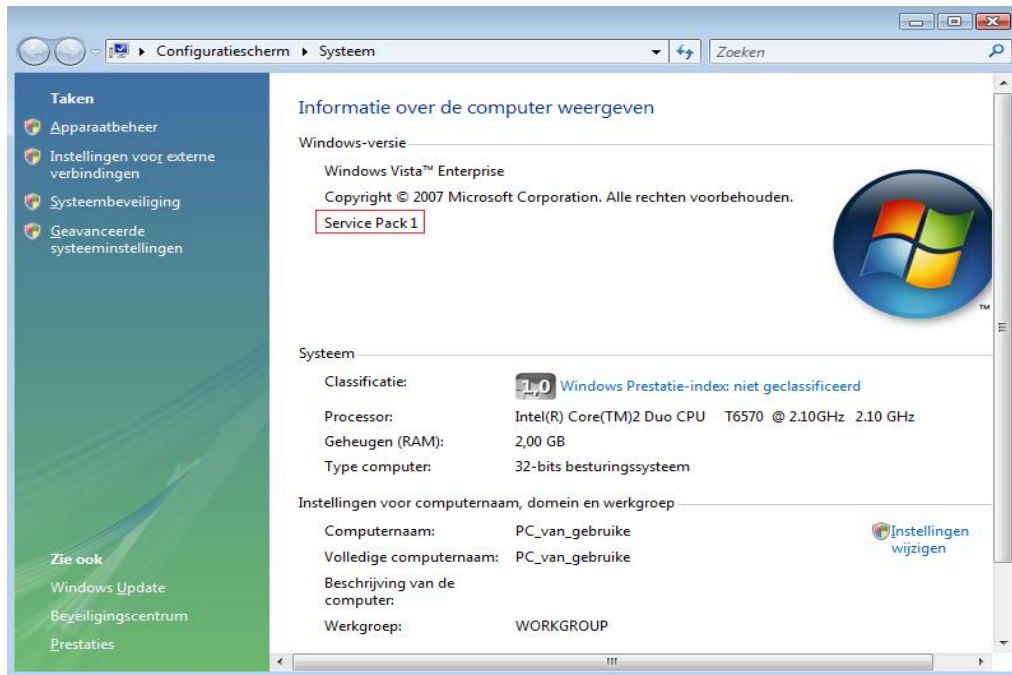


Handleiding draadloze verbinding *noorderpoort* vanaf Windows Vista

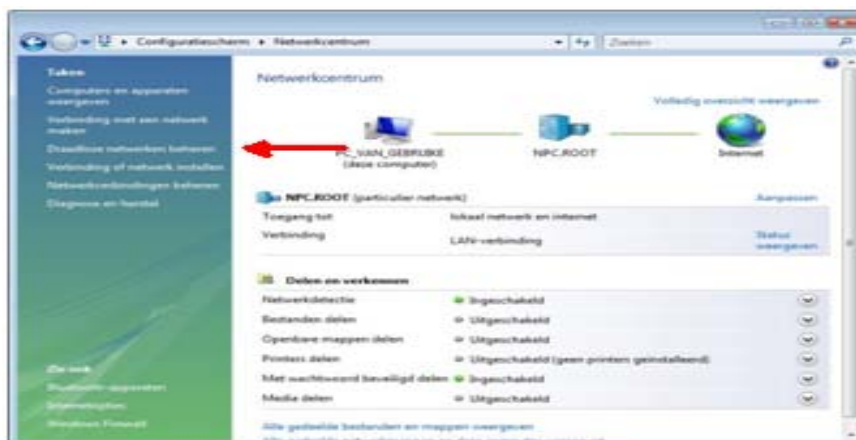
Deze handleiding toont welke instellingen je moet veranderen om je laptop te verbinden met het draadloze netwerk *noorderpoort*. Nadat je de verbinding hebt gelegd kun je met je nieuwe gebruikersnaam en wachtwoord inloggen.

1. Kijk eerst of Service Pack 1 voor Vista is geïnstalleerd. Pas dan zal er een wireless verbinding met het Noorderpoort tot stand kunnen worden gebracht. U kunt dit checken door de Windows Verkenner op te starten en dan met de rechtermuis te klikken op “Deze Computer” Als Services Pack 1 is geïnstalleerd, zult u dat terug zien in het volgende scherm:

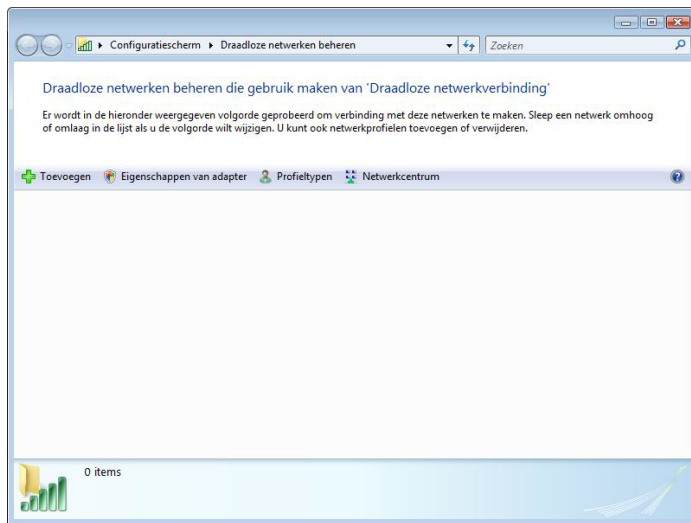


Is dat niet het geval, dan dient u uw laptop te voorzien van de benodigde Windows updates.

2. Vervolgens dient u het netwerkcentrum te openen. Dit kunt u doen door het Windows Startmenu te openen en dan met de rechtermuis te klikken op *Netwerk* en dan kiezen voor *Eigenschappen*. U krijgt dan een scherm als in onderstaande figuur

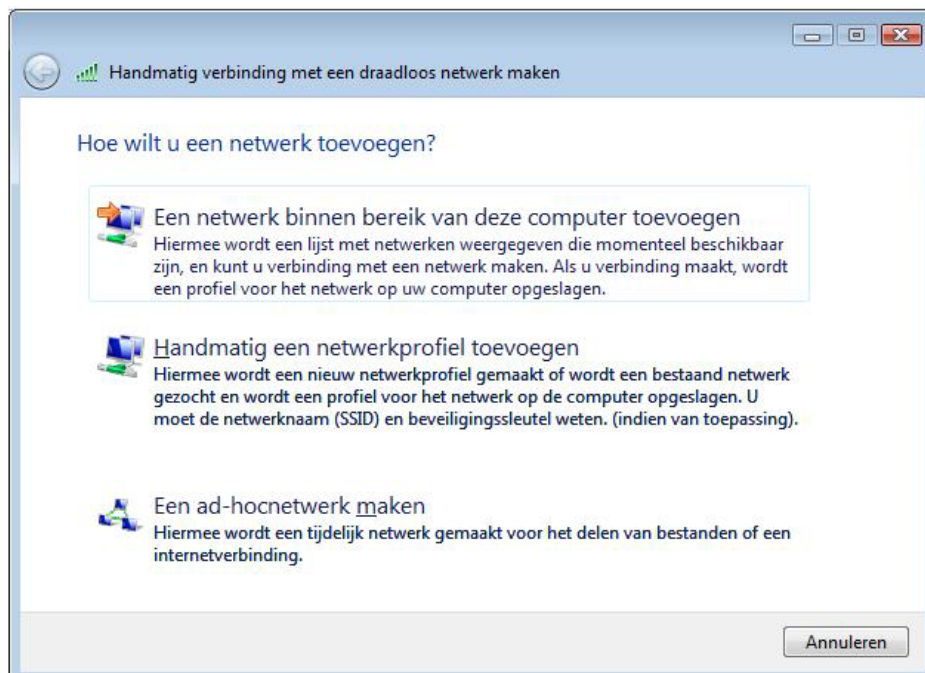


3. Ga vervolgens naar *Draadloze netwerken beheren*. U krijgt dan het onderstaand plaatje (fig. 3).
Klik nu op *Toevoegen*.



Figuur 3

4. Kies voor *Handmatig een netwerkprofiel toevoegen*



Figuur 4

5. U dient nu de gegevens zo in te vullen zoals hieronder staat vermeld (fig 5).

Klik daarna op *Volgende*.

Handmatig verbinding met een draadloos netwerk maken

Geef de gegevens op van het draadloos netwerk dat u wilt toevoegen

Netwerknoom: noorderpoort

Beveiligingstype: WPA2-Enterprise

Versleutelingstype: AES

Beveiligingssleutel of wachtwoordzin: ☐ Tekens weergeven

☒ Deze verbinding automatisch starten

☐ Verbinding maken, zelfs wanneer het netwerk niet uitzendt

Waarschuwing: als u deze optie selecteert, is de privacy van de computer mogelijk in gevaar.

Volgende Annuleren

Figuur 5

6. Klik daarna op *Verbindingsinstellingen wijzigen* en daarna op en daarna op het tabblad *Beveiliging* (fig. 6).

Eigenschappen van draadloos netwerk noorderpoort

Verbinding Beveiliging

Naam: noorderpoort

SSID: noorderpoort

Type netwerk: Toegangspunt

Beschikbaarheid van netwerken: Alle gebruikers

☒ Automatisch verbinding maken wanneer dit netwerk binnen bereik is

☒ Verbinding met een beschikbaar voorgenummerd netwerk maken

☐ Verbinding maken, zelfs wanneer het netwerk niet uitzendt

OK Annuleren

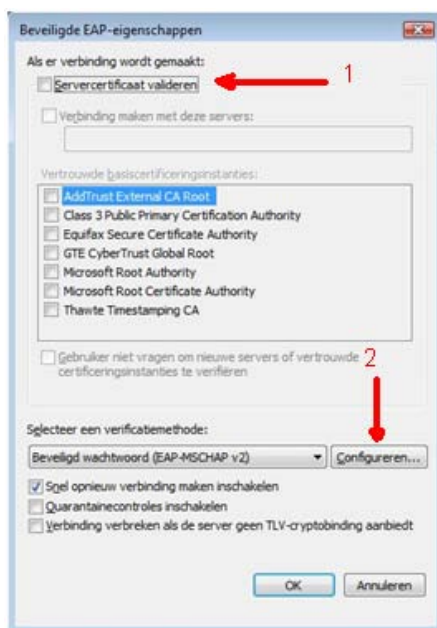
Figuur 6

7. Zorg er nu voor dat de instellingen overeen komen met figuur 7 en klik vervolgens op *Instellingen*.



Figuur 7

8. Het volgende scherm verschijnt (fig. 8). Zorg ervoor dat het vinkje bij *Servercertificaat valideren* uit staat en klik vervolgens op *Configureren*.



Figuur 8

9. Zorg dat het vinkje bij *Automatisch mijn Windows-aanmeldingsnaam en -wachtwoord gebruiken* **uit** staat (fig.9) en druk nu 3x op OK en sluit alle vensters.



Figuur 9

10. Nu zijn alle instellingen klaar en kunt u verbinding maken met het draadloze netwerk *noorderpoort*. U klikt hiervoor op de 2 computertjes rechts onderin het scherm en klik op *Er zijn draadloze netwerken beschikbaar*. U selecteert dan het netwerk *noorderpoort* en klikt op *Verbinding maken*. U krijgt dan het scherm zoals hieronder is afgebeeld (fig. 10).



Figuur 10

11. Klik op *Aanvullende gegevens voor aanmelden opgeven of selecteren*. U krijgt dan het volgende scherm:



Referenties opgeven

Gebruikersnaam: |

Wachtwoord:

Aanmeldingsdomein:

☐ Deze gebruikersnaam en dit wachtwoord voor toekomstig gebruik opslaan

OK Annuleren

Figuur 11

12. Vul uw gebruikersnaam en wachtwoord in. Laat het *Aanmeldingsdomein* leeg en klik op *OK*. Als alles goed is ingesteld moet u nu verbinding hebben met het *noorderpoort* netwerk.