


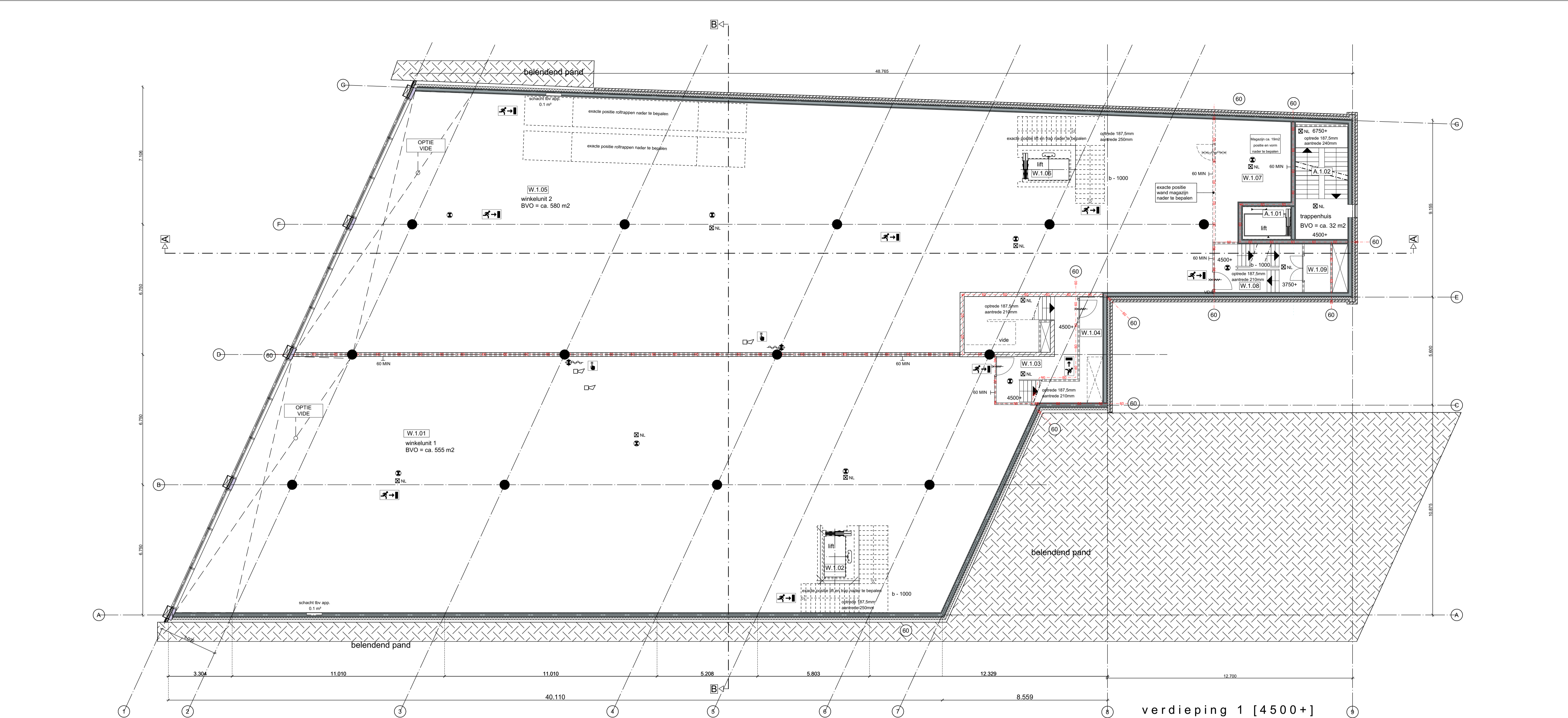


<p><b>ter controle - constructie en brandveiligheid</b></p>											
<p><b>Tekening is gemaakt naar ontwerp van Leijh, Kappelhoff, Seckel, van den Dobbelsesteen, architecten</b></p>											
<p><b>Project:</b> Winkels met appartementen Kalandersstraat Enschede</p>	<p><b>Datum:</b> 23-01-2014</p>										
<p><b>Onderdeel:</b> Plattegrond begane grond winkels</p>	<p><b>Wijziging:</b></p>										
	<table border="1"> <tr> <td>A</td> <td>D</td> </tr> <tr> <td>B</td> <td>E</td> </tr> <tr> <td>C</td> <td>F</td> </tr> </table>	A	D	B	E	C	F				
	A	D									
B	E										
C	F										
<p><b>Opdrachtgever:</b> Coltavest Enschede B.V.</p>	<p><b>Getekend:</b> Jan van der Schaaf</p>										
<table border="1"> <tr> <td rowspan="3">  <p><b>LANDMARK</b> VASTGOED MANAGEMENT BV</p> </td> <td> <p>Energiesstraat 14 1749 DN Warmenhuizen T 0226 399146 F 0226 399647 E info@landmarkvastgoed.nl</p> </td> </tr> <tr> <td> <p>Schaal: 1:100</p> </td> </tr> <tr> <td> <p><b>Projectnummer:</b> LM15</p> </td> </tr> <tr> <td colspan="2"> <p><b>Blad:</b></p> </td> </tr> <tr> <td colspan="2"> <p><b>DO-01</b></p> </td> </tr> <tr> <td colspan="2"> <p>Fase: DO - Definitief ontwerp</p> </td> </tr> </table>		 <p><b>LANDMARK</b> VASTGOED MANAGEMENT BV</p>	<p>Energiesstraat 14 1749 DN Warmenhuizen T 0226 399146 F 0226 399647 E info@landmarkvastgoed.nl</p>	<p>Schaal: 1:100</p>	<p><b>Projectnummer:</b> LM15</p>	<p><b>Blad:</b></p>		<p><b>DO-01</b></p>		<p>Fase: DO - Definitief ontwerp</p>	
 <p><b>LANDMARK</b> VASTGOED MANAGEMENT BV</p>	<p>Energiesstraat 14 1749 DN Warmenhuizen T 0226 399146 F 0226 399647 E info@landmarkvastgoed.nl</p>										
	<p>Schaal: 1:100</p>										
	<p><b>Projectnummer:</b> LM15</p>										
<p><b>Blad:</b></p>											
<p><b>DO-01</b></p>											
<p>Fase: DO - Definitief ontwerp</p>											



Renvooi benaming ruimten Winkelunits

Ruimtenummer	Bouwbesluit term	Ruimte omschrijving	Gebruiksfunctie	Verblijfsgebied Functiegebied	
Begane grond					
W.0.01	functieruimte	winkel	winkelfunctie	functiegebied 1	
W.0.02	verkeersruimte	trappenhuis	winkelfunctie		
W.0.03	meterruimte	meterkast	winkelfunctie		
W.0.04	verkeersruimte	lift	winkelfunctie		
W.0.05	functieruimte	winkel	winkelfunctie	functiegebied 2	
W.0.06	verkeersruimte	trappenhuis	winkelfunctie		
W.0.07	meterruimte	meterkast	winkelfunctie		
W.0.08	verkeersruimte	lift	winkelfunctie		
W.0.09	functieruimte	magazijn	winkelfunctie	functiegebied 2	
1e Verdieping					
W.1.01	functieruimte	winkel	winkelfunctie	functiegebied 3	
W.1.02	verkeersruimte	lift	winkelfunctie		
W.1.03	verkeersruimte	trappenhuis	winkelfunctie		
W.1.04	onbenoemde ruimte	kast	winkelfunctie		
W.1.05	functieruimte	winkel	winkelfunctie	functiegebied 4	
W.1.06	verkeersruimte	lift	winkelfunctie		
W.1.07	functieruimte	magazijn	winkelfunctie		functiegebied 4
W.1.08	verkeersruimte	trappenhuis	winkelfunctie		
W.1.09	bergruimte	kast	winkelfunctie		
2e Verdieping					
W.2.01	verkeersruimte	trappenhuis	winkelfunctie	verblijfsgebied 1	
W.2.02	toiletteruimte	MIVA toilet	winkelfunctie		
W.2.03	toiletteruimte	toilet	winkelfunctie		
W.2.04	toiletteruimte	toilet	winkelfunctie		
W.2.05	verblijfsruimte	kantine	winkelfunctie	verblijfsgebied 1	
W.2.06	technische ruimte	installatieruimte	winkelfunctie		
W.2.07	verkeersruimte	lift	winkelfunctie		
W.2.08	verkeersruimte	trappenhuis	winkelfunctie		
W.2.09	toiletteruimte	MIVA toilet	winkelfunctie	verblijfsgebied 2	
W.2.10	toiletteruimte	toilet	winkelfunctie		
W.2.11	toiletteruimte	toilet	winkelfunctie		
W.2.12	verblijfsruimte	kantine	winkelfunctie		
W.2.13	technische ruimte	installatieruimte	winkelfunctie		
W.2.14	verkeersruimte	lift	winkelfunctie		

Renvooi benaming ruimten Algemeen en woningen

Ruimtenummer	Bouwbesluit term	Ruimte omschrijving	Gebruiksfunctie	Verblijfsgebied Functiegebied
Begane grond				
A.0.01	verkeersruimte	lift	woonfunctie	woonfunctie
A.0.02	verkeersruimte	trappenhuis	woonfunctie	
A.0.03	verkeersruimte	trappenhuis	woonfunctie	
A.0.04	meterruimte	gemeenschappelijke meterkast	woonfunctie	
A.0.05	technische ruimte	traforuimte	overige gebruiksfunctie	
A.0.06	technische ruimte	traforuimte	overige gebruiksfunctie	
1e Verdieping				
A.1.01	verkeersruimte	lift	woonfunctie	woonfunctie
A.1.02	verkeersruimte	trappenhuis	woonfunctie	
2e Verdieping				
A.2.01	verkeersruimte	lift	woonfunctie	woonfunctie
A.2.02	verkeersruimte	trappenhuis	woonfunctie	
A.2.03	verkeersruimte	gang	woonfunctie	
Woningen				
2.1	verkeersruimte	gang	woonfunctie	verblijfsgebied 3 t/m 6
2.2	meterruimte	meterkast	woonfunctie	
2.3	toilet ruimte	toilet	woonfunctie	
2.4	bergruimte	trapkast	woonfunctie	
2.5	bergruimte	berging	woonfunctie	verblijfsgebied 7 + 8
2.6	verblijfsruimte	keuken/woonkamer/eetkamer	woonfunctie	
2.7	verblijfsruimte	slaapkamer	woonfunctie	
2.8	verblijfsruimte	slaapkamer	woonfunctie	
3.1	verkeersruimte	overloop	woonfunctie	verblijfsgebied 9 + 10
3.2	onbenoemde ruimte	meterkast	woonfunctie	
3.3	badruimte	badkamer	woonfunctie	
3.4	verblijfsruimte	slaapkamer	woonfunctie	
3.5	verblijfsruimte	slaapkamer	woonfunctie	verblijfsgebied 11
B.2.x	bergruimte	buitenberging	woonfunctie	

Renvooi bouwkundig

beton	gevelsteen	isolatie met buitenbeplating	isolatie	lichte scheidingwand	lichte scheidingwand, zware uitvoering	ventilatorcoaster in het glas	entree	balkustrade als vloerscheiding inclusief hoogte t.o.v. bovenzijde vloer	entredoor trappenhuis appartementen beschermd tegen flappen	Hang- en sluitwerk dient te voldoen aan polisiekeurmerk, en voldoet aan inbraakwerendheid rivo SKG** (2)
VR	b - 1000									

Renvooi installaties algemeen

HWA	hemelwaterafvoer	KK	opstelplaats koelkast	OT	opstelplaats kooktoestel	OT	opstelplaats wasmachine	OT	opstelplaats droogtrommel	OT	mechanische ventilatie (mv) unit	OT	mechanische ventilatie aansluitpunt	OT	opstelplaats verwarmingstoestel	OT	meterkast

Renvooi brandscheiding/brandveiligheid

30 minuten brandwerend	30 minuten brandwerend en zelfsluitende deur	60 minuten brandwerend	60 minuten brandwerend (twee richtingen) en zelfsluitende deur	60 minuten brandwerend (één richting) en zelfsluitende deur	weerstand constructieonderdeel WBDBO / geluid	weerstand overslag WBDBO / geluid	zelfsluitende deur	WBDBO 30 minuten conform NEN 6068	WBDBO 60 minuten conform NEN 6068	VDE	vluchtdoor te openen zonder losse voorwerpen

brandblusmiddelen/brandbeveiligingsinstallaties

brandslanghaspel opbouw slang 30 m, zie bestek	brandmeld- ontvangerspaneel	noodverlichting volgens opgave installateur	brand/rookmelder	sluiterbuis	poederblusser, draagbaar blustoestel inhoud 6 liter: NEN-EN 3	slow whoop	handbrandmelder

vluchtwegaanduiding

permanent brandend decentraal noodverlichtingsarmatuur (uitgang) NEN-EN 1838	permanent brandend decentraal noodverlichtingsarmatuur (vluchting) NEN-EN 1838	Vluchtroute (inclusief lengte in m)	elektrische noodverlichting volgens bestek

### ter controle - constructie en brandveiligheid

Tekening is gemaakt naar ontwerp van Leijh, Kappelhoff, Seckel, van den Dobbelsteen, architecten

Project:	Winkels met appartementen Kalandersstraat	Enschede	Datum:	23-01-2014
Onderdeel:	Plattegronden 1e verdieping winkels		Wijziging:	A D
Opdrachtgever:	Coltavest Enschede B.V.			B E
				C F
			Getekend:	Jan van der Schaaf
			Schaal:	1:100
			Projectnummer:	LM15
			Blad:	DO-02
			Fase:	DO - Definitief ontwerp



Energiestraat 14  
1749 DN Warmenhuizen  
T 0226 399146  
F 0226 399647  
E info@landmarkvastgoed.nl



Ruimtenummer	Bouwbesluit term	Ruimte omschrijving	Gebruiksfunctie	Verblijfsgebied Functiegebied
<b>Begane grond</b>				
W.0.01	functie ruimte	winkel	winkelfunctie	functiegebied 1
W.0.02	verkeersruimte	trappenhuis	winkelfunctie	
W.0.03	metruimte	meterkast	winkelfunctie	
W.0.04	verkeersruimte	lift	winkelfunctie	functiegebied 2
W.0.05	functie ruimte	winkel	winkelfunctie	
W.0.06	verkeersruimte	trappenhuis	winkelfunctie	
W.0.07	metruimte	meterkast	winkelfunctie	
W.0.08	verkeersruimte	lift	winkelfunctie	functiegebied 2
W.0.09	functie ruimte	magazijn	winkelfunctie	
<b>1e Verdieping</b>				
W.1.01	functie ruimte	winkel	winkelfunctie	functiegebied 3
W.1.02	verkeersruimte	lift	winkelfunctie	
W.1.03	verkeersruimte	trappenhuis	winkelfunctie	functiegebied 4
W.1.04	onbenoemde ruimte	kast	winkelfunctie	
W.1.05	functie ruimte	winkel	winkelfunctie	
W.1.06	verkeersruimte	lift	winkelfunctie	
W.1.07	functie ruimte	magazijn	winkelfunctie	functiegebied 4
W.1.08	verkeersruimte	trappenhuis	winkelfunctie	
W.1.09	bergruimte	kast	winkelfunctie	
<b>2e Verdieping</b>				
W.2.01	verkeersruimte	trappenhuis	winkelfunctie	verblijfsgebied 1
W.2.02	toilet ruimte	MIVA toilet	winkelfunctie	
W.2.03	toilet ruimte	toilet	winkelfunctie	
W.2.04	toilet ruimte	toilet	winkelfunctie	
W.2.05	verblijfsruimte	kantine	winkelfunctie	
W.2.06	technische ruimte	installatieruimte	winkelfunctie	
W.2.07	verkeersruimte	lift	winkelfunctie	verblijfsgebied 2
W.2.08	verkeersruimte	trappenhuis	winkelfunctie	
W.2.09	toilet ruimte	MIVA toilet	winkelfunctie	
W.2.10	toilet ruimte	toilet	winkelfunctie	
W.2.11	toilet ruimte	toilet	winkelfunctie	
W.2.12	verblijfsruimte	kantine	winkelfunctie	
W.2.13	technische ruimte	installatieruimte	winkelfunctie	
W.2.14	verkeersruimte	lift	winkelfunctie	

Ruimtenummer	Bouwbesluit term	Ruimte omschrijving	Gebruiksfunctie	Verblijfsgebied Functiegebied
<b>Begane grond</b>				
A.0.01	verkeersruimte	lift	woonfunctie	
A.0.02	verkeersruimte	trappenhuis	woonfunctie	
A.0.03	verkeersruimte	trappenhuis	woonfunctie	
A.0.04	meterruimte	gemeenschappelijke meterkast	woonfunctie	
A.0.05	technische ruimte	traforuimte	overige gebruiksfunctie	
A.0.06	technische ruimte	traforuimte	overige gebruiksfunctie	
<b>1e Verdieping</b>				
A.1.01	verkeersruimte	lift	woonfunctie	
A.1.02	verkeersruimte	trappenhuis	woonfunctie	
<b>2e Verdieping</b>				
A.2.01	verkeersruimte	lift	woonfunctie	
A.2.02	verkeersruimte	trappenhuis	woonfunctie	
A.2.03	verkeersruimte	gang	woonfunctie	
<b>Woningen</b>				
2.1	verkeersruimte	gang	woonfunctie	
2.2	meterruimte	meterkast	woonfunctie	
2.3	toilet ruimte	toilet	woonfunctie	
2.4	bergruimte	trapkast	woonfunctie	
2.5	bergruimte	berging	woonfunctie	
2.6	verblijfsruimte	keuken/woonkamer/eetkamer	woonfunctie	verblijfsgebied 3 t/m 6
2.7	verblijfsruimte	slaapkamer	woonfunctie	verblijfsgebied 7 + 8
2.8	verblijfsruimte	slaapkamer	woonfunctie	verblijfsgebied 9 + 10
3.1	verkeersruimte	overloop	woonfunctie	
3.2	onbenoemde ruimte	meterkast	woonfunctie	
3.3	badruimte	badkamer	woonfunctie	
3.4	verblijfsruimte	slaapkamer	woonfunctie	verblijfsgebied 11
3.5	verblijfsruimte	slaapkamer	woonfunctie	verblijfsgebied 11
B.2.x	bergruimte	buitenberging	woonfunctie	

	beton		hemelwaterafvoer
	gevelsteen	$\frac{1}{R_{K1}}$	
	isolatie met buitenbeplating	$\frac{1}{R_{K2}}$	opstelplaats koelkast
	isolatie	$\frac{1}{R_{K3}}$	
	lichte scheidingwand	$\frac{1}{R_{K4}}$	opstelplaats kooktoestel
	lichte scheidingswand, zware uitvoering	$\frac{1}{R_{K5}}$	opstelplaats wasmachine
	ventilatorrooster in het glas	$\frac{1}{R_{K6}}$	
VR	entree	$\frac{1}{R_{K7}}$	opstelplaats droogtrommel
	balustrade als vloerafscheiding inclusief hoogte t.o.v. bovenliggende vloer	$\frac{1}{R_{K8}}$	mechanische ventilatie (mv) unit
b = 1000	entree	$\frac{1}{R_{K9}}$	mechanische ventilatie aansluitpunt
	entree	$\frac{1}{R_{K10}}$	opstelplaats verwarmings toestel
	entree	$\frac{1}{R_{K11}}$	merkast
	entree	$\frac{1}{R_{K12}}$	
	entree	$\frac{1}{R_{K13}}$	
	entree	$\frac{1}{R_{K14}}$	
	entree	$\frac{1}{R_{K15}}$	
	entree	$\frac{1}{R_{K16}}$	
	entree	$\frac{1}{R_{K17}}$	
	entree	$\frac{1}{R_{K18}}$	
	entree	$\frac{1}{R_{K19}}$	
	entree	$\frac{1}{R_{K20}}$	
	entree	$\frac{1}{R_{K21}}$	
	entree	$\frac{1}{R_{K22}}$	
	entree	$\frac{1}{R_{K23}}$	
	entree	$\frac{1}{R_{K24}}$	
	entree	$\frac{1}{R_{K25}}$	
	entree	$\frac{1}{R_{K26}}$	
	entree	$\frac{1}{R_{K27}}$	
	entree	$\frac{1}{R_{K28}}$	
	entree	$\frac{1}{R_{K29}}$	
	entree	$\frac{1}{R_{K30}}$	
	entree	$\frac{1}{R_{K31}}$	
	entree	$\frac{1}{R_{K32}}$	
	entree	$\frac{1}{R_{K33}}$	
	entree	$\frac{1}{R_{K34}}$	
	entree	$\frac{1}{R_{K35}}$	
	entree	$\frac{1}{R_{K36}}$	
	entree	$\frac{1}{R_{K37}}$	
	entree	$\frac{1}{R_{K38}}$	
	entree	$\frac{1}{R_{K39}}$	
	entree	$\frac{1}{R_{K40}}$	
	entree	$\frac{1}{R_{K41}}$	
	entree	$\frac{1}{R_{K42}}$	
	entree	$\frac{1}{R_{K43}}$	
	entree	$\frac{1}{R_{K44}}$	
	entree	$\frac{1}{R_{K45}}$	
	entree	$\frac{1}{R_{K46}}$	
	entree	$\frac{1}{R_{K47}}$	
	entree	$\frac{1}{R_{K48}}$	
	entree	$\frac{1}{R_{K49}}$	
	entree	$\frac{1}{R_{K50}}$	
	entree	$\frac{1}{R_{K51}}$	
	entree	$\frac{1}{R_{K52}}$	
	entree	$\frac{1}{R_{K53}}$	
	entree	$\frac{1}{R_{K54}}$	
	entree	$\frac{1}{R_{K55}}$	
	entree	$\frac{1}{R_{K56}}$	
	entree	$\frac{1}{R_{K57}}$	
	entree	$\frac{1}{R_{K58}}$	
	entree	$\frac{1}{R_{K59}}$	
	entree	$\frac{1}{R_{K60}}$	
	entree	$\frac{1}{R_{K61}}$	
	entree	$\frac{1}{R_{K62}}$	
	entree	$\frac{1}{R_{K63}}$	
	entree	$\frac{1}{R_{K64}}$	
	entree	$\frac{1}{R_{K65}}$	
	entree	$\frac{1}{R_{K66}}$	
	entree	$\frac{1}{R_{K67}}$	
	entree	$\frac{1}{R_{K68}}$	
	entree	$\frac{1}{R_{K69}}$	
	entree	$\frac{1}{R_{K70}}$	
	entree	$\frac{1}{R_{K71}}$	
	entree	$\frac{1}{R_{K72}}$	
	entree	$\frac{1}{R_{K73}}$	
	entree	$\frac{1}{R_{K74}}$	
	entree	$\frac{1}{R_{K75}}$	
	entree	$\frac{1}{R_{K76}}$	
	entree	$\frac{1}{R_{K77}}$	
	entree	$\frac{1}{R_{K78}}$	
	entree	$\frac{1}{R_{K79}}$	
	entree	$\frac{1}{R_{K80}}$	
	entree	$\frac{1}{R_{K81}}$	
	entree	$\frac{1}{R_{K82}}$	
	entree	$\frac{1}{R_{K83}}$	
	entree	$\frac{1}{R_{K84}}$	
	entree	$\frac{1}{R_{K85}}$	

	30 minuten brandwerend
	30 minuten brandwerend en zelfsluitende deur
	60 minuten brandwerend
	60 minuten brandwerend (twee richtingen) en zelfsluitende deur
	60 minuten brandwerend (één richting) en zelfsluitende deur weerstand constructiedoelende WDBO / geluid
	60 MIN 0 dB 60 MIN 0 dB
	zelfsluitende deur
	30 WDBO 30 minuten conform NEN 6068
	60 WDBO 60 minuten conform NEN 6068


DIE vluchtweg te openen zonder losse voorwerpen

	brandlanshappel opbouw slang 30 m, zie bestek
	brandmeld- ontzuimingspaneel
	noodverlichting volgens opgave installateur
	brandrookmelder
	sleutelbus
	poederblusser, draagbaar blustoestel inhoud 6 liter. NEN-EN 3
	slow whoop
	handbrandmelder

	permanent brandend decentraal noodverlichtingsarmatuur (uitgang) NEN-EN 1838
	permanent brandend decentraal noodverlichtingsarmatuur (vluchtrichting) NEN-EN 1838
30 	Vluchtroute (inclusief lengte in m)
<input checked="" type="checkbox"/> NL	elektrische noodverlichting volgens bestek

Project:	Winkels met appartementen Kalandersstraat	Enschede
Onderdeel:	Plattegronden 2e verdieping appartementen en winkels	
Opdrachtgever:	Coltavest Enschede B.V.	

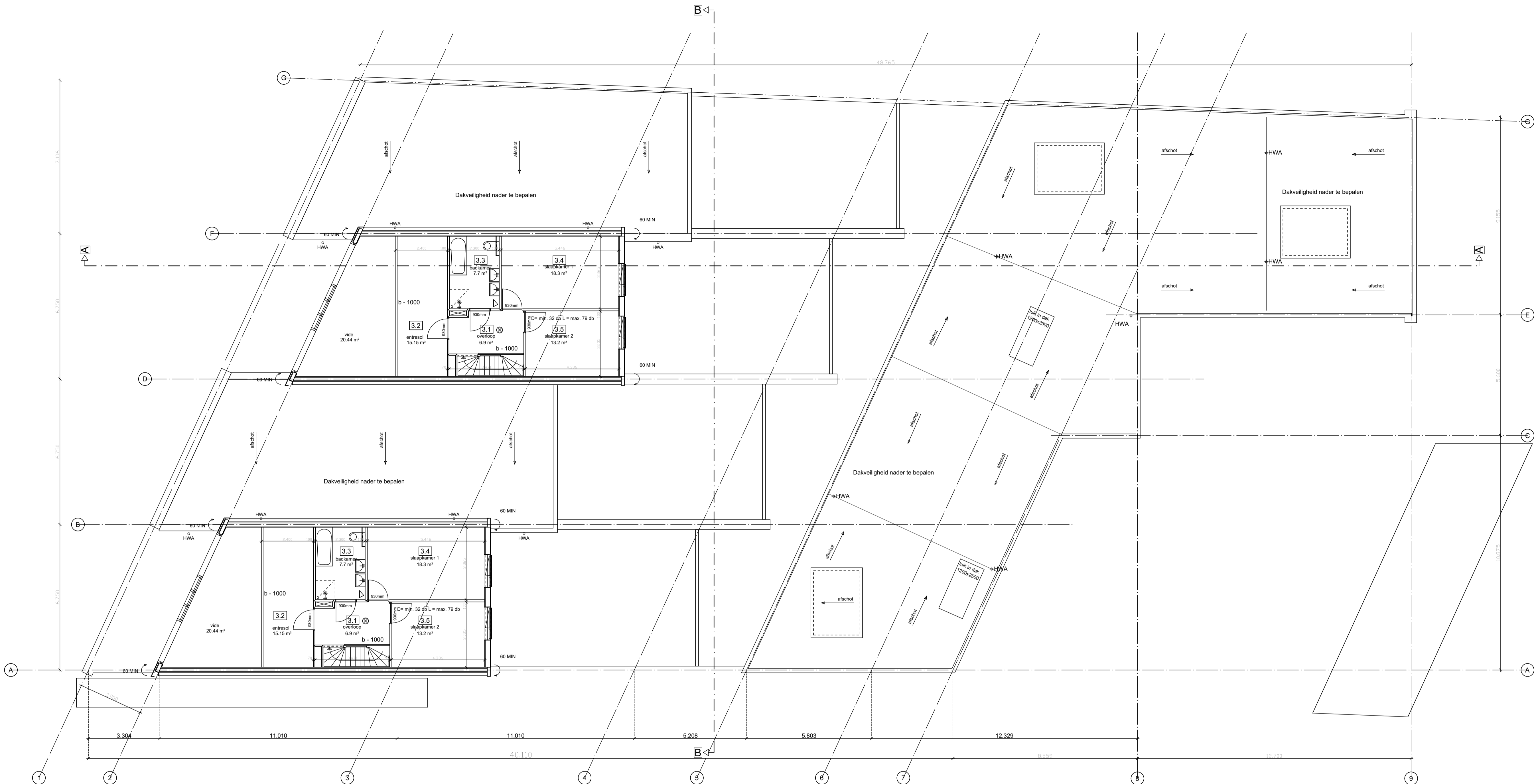
	Getekend: Jan van der Sch
--	---------------------------


 Energiestraat 14  
 1749 DN Wormerveer
 

Projectnummer:	LM15
----------------	------

F 0226 399647

VASTGOED MANAGEMENT BV	Fase: DO - Definitief ontwerp
------------------------	-------------------------------



verdieping 3 [12000+]

Renvooi benaming ruimten Winkelenits

Ruimtenummer	Bouwbesluit term	Ruimte omschrijving	Gebruiksfunctie	Verblijfsgebied Functiegebied
Begane grond				
W.0.01	functieruimte	winkel	winkelfunctie	functiegebied 1
W.0.02	verkeersruimte	trappenhuis	winkelfunctie	
W.0.03	meterruimte	meterkast	winkelfunctie	
W.0.04	verkeersruimte	lift	winkelfunctie	
W.0.05	functieruimte	winkel	winkelfunctie	functiegebied 2
W.0.06	verkeersruimte	trappenhuis	winkelfunctie	
W.0.07	meterruimte	meterkast	winkelfunctie	
W.0.08	verkeersruimte	lift	winkelfunctie	
W.0.09	functieruimte	magazijn	winkelfunctie	functiegebied 2
1e Verdieping				
W.1.01	functieruimte	winkel	winkelfunctie	functiegebied 3
W.1.02	verkeersruimte	lift	winkelfunctie	
W.1.03	verkeersruimte	trappenhuis	winkelfunctie	
W.1.04	onbenoemde ruimte	kast	winkelfunctie	
W.1.05	functieruimte	winkel	winkelfunctie	functiegebied 4
W.1.06	verkeersruimte	lift	winkelfunctie	
W.1.07	functieruimte	magazijn	winkelfunctie	
W.1.08	verkeersruimte	trappenhuis	winkelfunctie	
W.1.09	bergruimte	kast	winkelfunctie	
2e Verdieping				
W.2.01	verkeersruimte	trappenhuis	winkelfunctie	
W.2.02	toiletteruimte	MIVA toilet	winkelfunctie	
W.2.03	toiletteruimte	toilet	winkelfunctie	
W.2.04	toiletteruimte	toilet	winkelfunctie	
W.2.05	verblijfsruimte	kantine	winkelfunctie	verblijfsgebied 1
W.2.06	technische ruimte	installatieruimte	winkelfunctie	
W.2.07	verkeersruimte	lift	winkelfunctie	
W.2.08	verkeersruimte	trappenhuis	winkelfunctie	
W.2.09	toiletteruimte	MIVA toilet	winkelfunctie	verblijfsgebied 2
W.2.10	toiletteruimte	toilet	winkelfunctie	
W.2.11	toiletteruimte	toilet	winkelfunctie	
W.2.12	verblijfsruimte	kantine	winkelfunctie	
W.2.13	technische ruimte	installatieruimte	winkelfunctie	
W.2.14	verkeersruimte	lift	winkelfunctie	

Renvooi benaming ruimten Algemeen en woningen

Ruimtenummer	Bouwbesluit term	Ruimte omschrijving	Gebruiksfunctie	Verblijfsgebied Functiegebied
Begane grond				
A.0.01	verkeersruimte	lift	woonfunctie	woonfunctie
A.0.02	verkeersruimte	trappenhuis	woonfunctie	
A.0.03	verkeersruimte	trappenhuis	woonfunctie	
A.0.04	meterruimte	gemeenschappelijke meterkast	woonfunctie	
A.0.05	technische ruimte	traforuimte	overige gebruiksfunctie	
A.0.06	technische ruimte	traforuimte	overige gebruiksfunctie	
1e Verdieping				
A.1.01	verkeersruimte	lift	woonfunctie	woonfunctie
A.1.02	verkeersruimte	trappenhuis	woonfunctie	
2e Verdieping				
A.2.01	verkeersruimte	lift	woonfunctie	woonfunctie
A.2.02	verkeersruimte	trappenhuis	woonfunctie	
A.2.03	verkeersruimte	gang	woonfunctie	
Woningen				
2.1	verkeersruimte	gang	woonfunctie	woonfunctie
2.2	meterruimte	meterkast	woonfunctie	
2.3	toilet ruimte	toilet	woonfunctie	
2.4	bergruimte	trapkast	woonfunctie	
2.5	bergruimte	berging	woonfunctie	verblijfsgebied 3 t/m 6
2.6	verblijfsruimte	keuken/woonkamer/eetkamer	woonfunctie	
2.7	verblijfsruimte	slaapkamer	woonfunctie	
2.8	verblijfsruimte	slaapkamer	woonfunctie	
3.1	verkeersruimte	overloop	woonfunctie	verblijfsgebied 9 + 10
3.2	onbenoemde ruimte	meterkast	woonfunctie	
3.3	badruimte	badkamer	woonfunctie	
3.4	verblijfsruimte	slaapkamer	woonfunctie	
3.5	verblijfsruimte	slaapkamer	woonfunctie	verblijfsgebied 11
B.2.x	bergruimte	buitenberging	woonfunctie	

Renvooi bouwkundig

beton	gevelsteen	isolatie met buitenbeplating	isolatie	lichte scheidingwand	lichte scheidingwand, zware uitvoering	ventilatorooster in het glas	entree	balkustrade als vloerscheiding inclusief hoogte t.o.v. bovenzijde vloer	entredoor trappenhuis appartementen beschermd tegen flippen	Hang- en sluitwerk dient te voldoen aan polisiekeurmerk, en voldoet aan inbraakwerendheid rivo SKG-2
-------	------------	------------------------------	----------	----------------------	--	------------------------------	--------	---	---	--

Renvooi installaties algemeen

HWA	hemelwaterafvoer	KK	opstelplaats koelkast	TO	opstelplaats kooktoestel	WT	opstelplaats wasmachine	DT	opstelplaats droogtrommel	mv	mechanische ventilatie (mv) unit	mv	mechanische ventilatie aansluitpunt	opstelplaats verwarmingstoestel	meterkast
-----	------------------	----	-----------------------	----	--------------------------	----	-------------------------	----	---------------------------	----	----------------------------------	----	-------------------------------------	---------------------------------	-----------

Renvooi brandscheiding/brandveiligheid

30 minuten brandwerend	30 minuten brandwerend en zelfsluitende deur	60 minuten brandwerend	60 minuten brandwerend (twee richtingen) en zelfsluitende deur	60 minuten brandwerend (één richting) en zelfsluitende deur	weerstand constructieonderdeel WBDBO / geluid	weerstand overslag WBDBO / geluid	zelfsluitende deur	WBDBO 30 minuten conform NEN 6068	WBDBO 60 minuten conform NEN 6068	VDE	vluchtdoor te openen zonder losse voorwerpen
------------------------	--	------------------------	--	---	---	-----------------------------------	--------------------	-----------------------------------	-----------------------------------	-----	--

brandblusmiddelen/brandbeveiligingsinstallaties

brandslanghulp opbouw slang 30 m, zie bestek	brandmeld- ontluimsysteem	noodverlichting volgens opgave installateur	brand/rookmelder	sluiterbuis	poederblusser, draagbaar blustoestel inhoud 6 liter: NEN-EN 3	slow whoop	handbrandmelder
--	---------------------------	---	------------------	-------------	---	------------	-----------------

vluchtwegaanduiding

permanent brandend decentraal noodverlichtingsarmatuur (uitgang) NEN-EN 1838	permanent brandend decentraal noodverlichtingsarmatuur (vluchtrichting) NEN-EN 1838	Vluchtroute (inclusief lengte in m)	elektrische noodverlichting volgens bestek
--	---	-------------------------------------	--

ter controle - constructie en brandveiligheid

Tekening is gemaakt naar ontwerp van Leijh, Kappelhoff, Seckel, van den Dobbelsteen, architecten

Project:	Winkels met appartementen Kalandersstraat Enschede	Datum:	23-01-2014
Onderdeel:	Plattegronden 3e verd. appartementen en dak winkels	Wijziging:	A D
Opdrachtgever:	Coltavest Enschede B.V.		B E
			C F
		Getekend:	Jan van der Schaaf
		Schaal:	1:100
		Projectnummer:	LM15
		Blad:	DO-04
			Fase: DO - Definitief ontwerp



Energiesstraat 14  
1749 DN Warmenhuizen  
T 0226 399146  
F 0226 399647  
E info@landmarkvastgoed.nl

Renvooi benaming ruimten Winkelunits

Ruimtenummer	Bouwbesluit term	Ruimte omschrijving	Gebruiksfunctie	Verblijfsgebied
Begane grond				
W.0.01	functieruimte	winkel	winkelfunctie	functiegebied 1
W.0.02	verkeersruimte	trappenhuis	winkelfunctie	
W.0.03	meterruimte	meterkast	winkelfunctie	
W.0.04	verkeersruimte	lift	winkelfunctie	
W.0.05	functieruimte	winkel	winkelfunctie	functiegebied 2
W.0.06	verkeersruimte	trappenhuis	winkelfunctie	
W.0.07	meterruimte	meterkast	winkelfunctie	
W.0.08	verkeersruimte	lift	winkelfunctie	
W.0.09	functieruimte	magazijn	winkelfunctie	functiegebied 2
1e Verdieping				
W.1.01	functieruimte	winkel	winkelfunctie	functiegebied 3
W.1.02	verkeersruimte	lift	winkelfunctie	
W.1.03	verkeersruimte	trappenhuis	winkelfunctie	
W.1.04	onbenoemde ruimte	kast	winkelfunctie	functiegebied 4
W.1.05	functieruimte	winkel	winkelfunctie	
W.1.06	verkeersruimte	lift	winkelfunctie	
W.1.07	functieruimte	magazijn	winkelfunctie	functiegebied 4
W.1.08	verkeersruimte	trappenhuis	winkelfunctie	
W.1.09	bergruimte	kast	winkelfunctie	
2e Verdieping				
W.2.01	verkeersruimte	trappenhuis	winkelfunctie	
W.2.02	toilet ruimte	MIVA toilet	winkelfunctie	
W.2.03	toilet ruimte	toilet	winkelfunctie	
W.2.04	toilet ruimte	toilet	winkelfunctie	
W.2.05	verblijfsruimte	kantine	winkelfunctie	verblijfsgebied 1
W.2.06	technische ruimte	installatieruimte	winkelfunctie	
W.2.07	verkeersruimte	lift	winkelfunctie	
W.2.08	verkeersruimte	trappenhuis	winkelfunctie	
W.2.09	toilet ruimte	MIVA toilet	winkelfunctie	
W.2.10	toilet ruimte	toilet	winkelfunctie	
W.2.11	toilet ruimte	toilet	winkelfunctie	
W.2.12	verblijfsruimte	kantine	winkelfunctie	verblijfsgebied 2
W.2.13	technische ruimte	installatieruimte	winkelfunctie	
W.2.14	verkeersruimte	lift	winkelfunctie	

Renvooi benaming ruimten Algemeen en woningen

Ruimtenummer	Bouwbesluit term	Ruimte omschrijving	Gebruiksfunctie	Verblijfsgebied
Begane grond				
A.0.01	verkeersruimte	lift	woonfunctie	
A.0.02	verkeersruimte	trappenhuis	woonfunctie	
A.0.03	verkeersruimte	trappenhuis	woonfunctie	
A.0.04	meterruimte	gemeenschappelijke meterkast	woonfunctie	
A.0.05	technische ruimte	traforuimte	overige gebruiksfunctie	
A.0.06	technische ruimte	traforuimte	overige gebruiksfunctie	
1e Verdieping				
A.1.01	verkeersruimte	lift	woonfunctie	
A.1.02	verkeersruimte	trappenhuis	woonfunctie	
2e Verdieping				
A.2.01	verkeersruimte	lift	woonfunctie	
A.2.02	verkeersruimte	trappenhuis	woonfunctie	
A.2.03	verkeersruimte	gang	woonfunctie	
Woningen				
2.1	verkeersruimte	gang	woonfunctie	
2.2	meterruimte	meterkast	woonfunctie	
2.3	toilet ruimte	toilet	woonfunctie	
2.4	bergruimte	trapkast	woonfunctie	
2.5	bergruimte	berging	woonfunctie	
2.6	verblijfsruimte	keuken/woonkamer/eetkamer	woonfunctie	verblijfsgebied 3 t/m 6
2.7	verblijfsruimte	slaapkamer	woonfunctie	verblijfsgebied 7 + 8
2.8	verblijfsruimte	slaapkamer	woonfunctie	verblijfsgebied 9 + 10
3.1	verkeersruimte	overloop	woonfunctie	
3.2	onbenoemde ruimte	meterkast	woonfunctie	

Renvooi bouwkundig

	beton
	gevelsteen
	isolatie met buitenbeplating
	isolatie
	lichte scheidingwand
	lichte scheidingwand, zware uitvoering
	ventilatierooster in het glas
VR	entree
	balkustrade als vloerscheiding inclusief hoogte t.o.v. bovenzijde vloer
b - 1000	entreedeur trappenhuis appartementen beschermd tegen flippers
	Hang- en sluitwerk dient te voldoen aan politiekeurmerk, en voldoet aan inbraakweerstand rivo SKG** (2)

Renvooi installaties algemeen

	HWA	hemelwaterafvoer
	KK	opstelplaats koelkast
	TO	opstelplaats kooktoestel
	OT	opstelplaats wasmachine
	DT	opstelplaats droogtrommel
	MV	mechanische ventilatie (mv) unit
	P	mechanische ventilatie aansluitpunt
	T	opstelplaats verwarmingstoestel
	f	meterkast

Renvooi brandscheiding/brandveiligheid

	30 minuten brandwerend
	30 minuten brandwerend en zelfsluitende deur
	60 minuten brandwerend
	60 minuten brandwerend (twee richtingen) en zelfsluitende deur
	60 minuten brandwerend (een richting) en zelfsluitende deur
	weerstand constructieonderdeel WBDO / geluid
	weerstand overslag WBDO / geluid
	zelfsluitende deur
	WBDO 30 minuten conform NEN 8068
	WBDO 60 minuten conform NEN 8068
VDE	vluchtduur te openen zonder losse voorwerpen

brandblusmiddelen/brandbeveiligingsinstallaties

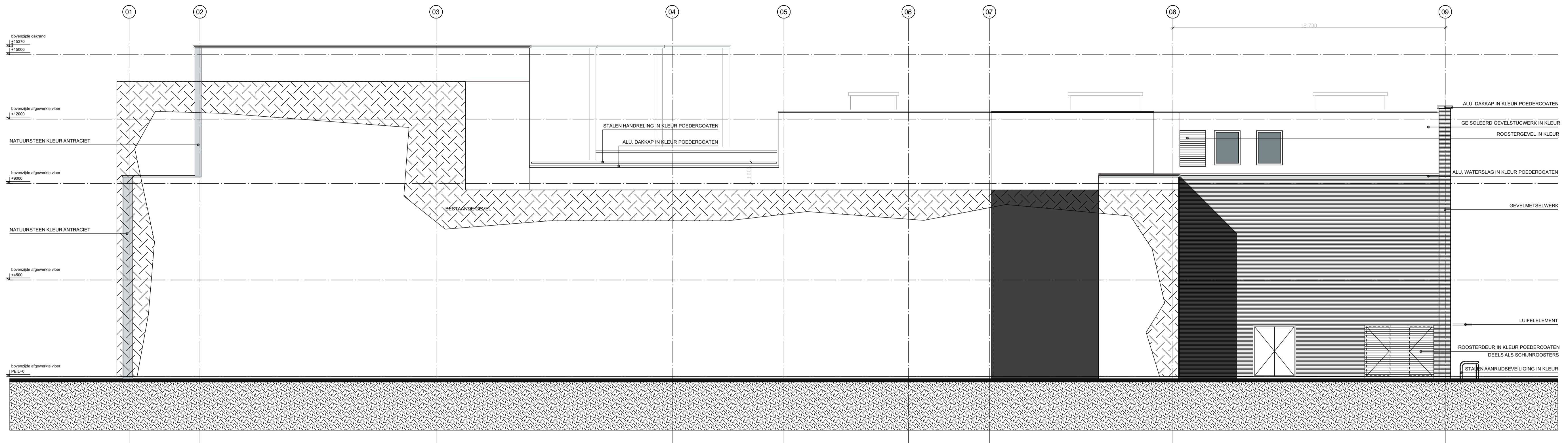
	brandslanghaspel opbouw slang 30 m, zie bestek
	brandmeld- en ontbruingspaneel
	noodverlichting volgens opgave installateur
	brandrookmelder
	steutelbus
	poederblusser, draagbaar blustoestel inhoud 6 liter: NEN-EN 3
	slow whoop
	handbrandmelder

ter controle - constructie en brandveiligheid

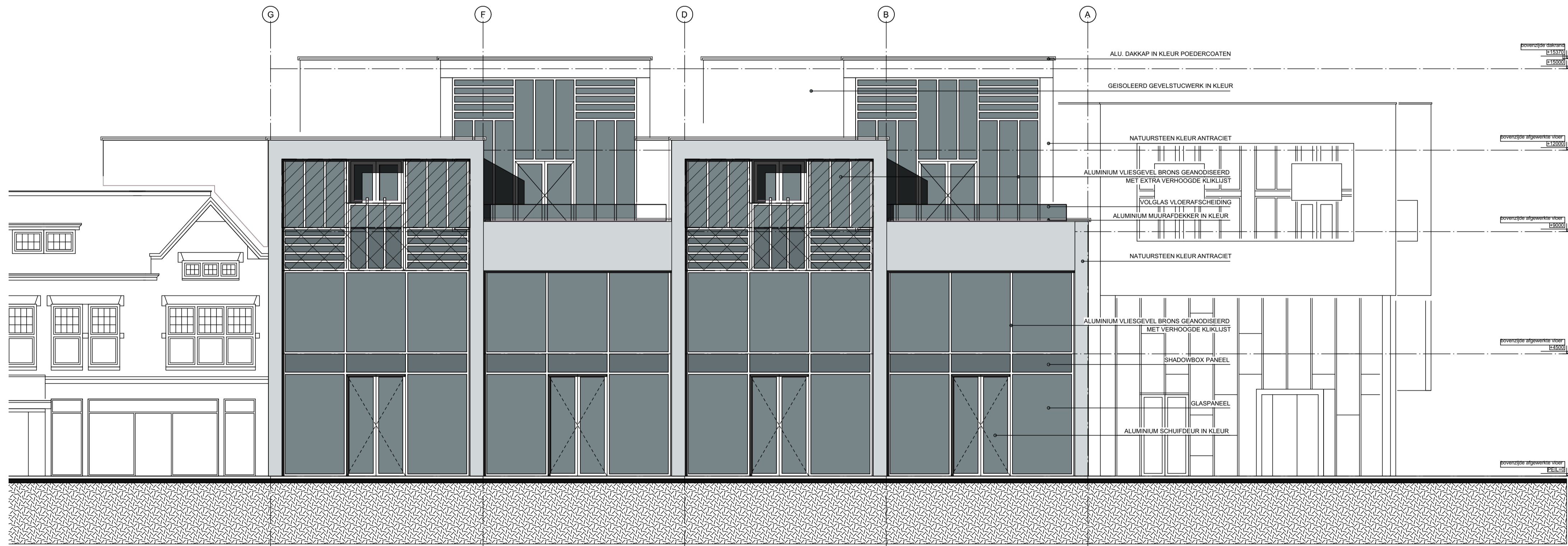
Tekening is gemaakt naar ontwerp van Leijh, Kappelhoff, Seckel, van den Dobbelsteen, architecten

Project:	Winkels met appartementen Kalandersstraat	Enschede	Datum:	23-01-2014
Onderdeel:	Plattegrond dakvloer		Wijziging:	
			A	D
			B	E
Opdrachtgever:	Coltavest Enschede B.V.		C	F
			Getekend: Jan van der Schaaf	
 <b>LANDMARK</b> FAST-FOOD MANAGEMENT BV	Energijstraat 14 1749 DN Warmenhuizen T 0226 399146 F 0226 399647 E info@landmarkvastgoed.nl		Schaal:	1:100
			Projectnummer:	LM15
			Blad:	
			<b>DO-05</b>	
			Fase: DO - Definitief ontwerp	

Energiestraat 14  
1749 DN Warnenhuizen  
T 0226 399146  
F 0226 399647  
E info@landmarkvastgoed.nl

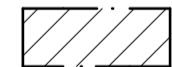


rechterzijgevel



voorgevel

gevel brandwerend uitvoeren conform brandveiligheidsadvies

 = 30 minuten brandwerend uitvoeren (buiten naar binnen)

 = 30 minuten brandwerend uitvoeren (binnen naar buiten)

Tekening is gemaakt naar ontwerp van Leijh, Kappelhoff, Seckel, van den Dobbeltsteen, architecten

Project:	Winkels met appartementen Kalandersstraat Enschede	Datum:	23-01-2014
Onderdeel:	Gevels, voorgevel en rechterzijgevel	Wijziging:	
Opdrachtgever:	Coltavest Enschede B.V.	A	D
		B	E
		C	F
		Getekend:	Jan van der Schaaf
		Schaal:	1:100
		Projectnummer:	LM15
		Blad:	
			<b>DO-06</b>
			Fase: DO - Definitief ontwerp



Energistraat 14  
1749 DN Warmenhuizen  
T 0226 399146  
F 0226 399647  
E info@landmarkvastgoed.nl

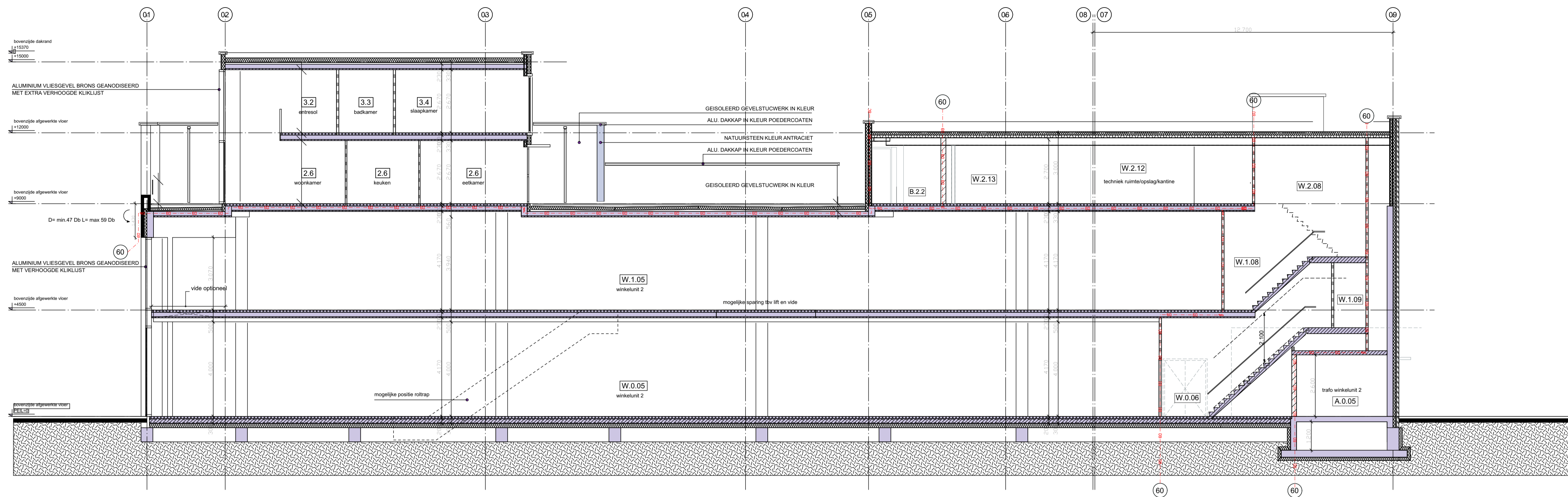


ONDERDEEL INHOUDSOPGAVE	PAG. 00 - Gemiddeld ontwerp
-------------------------	-----------------------------

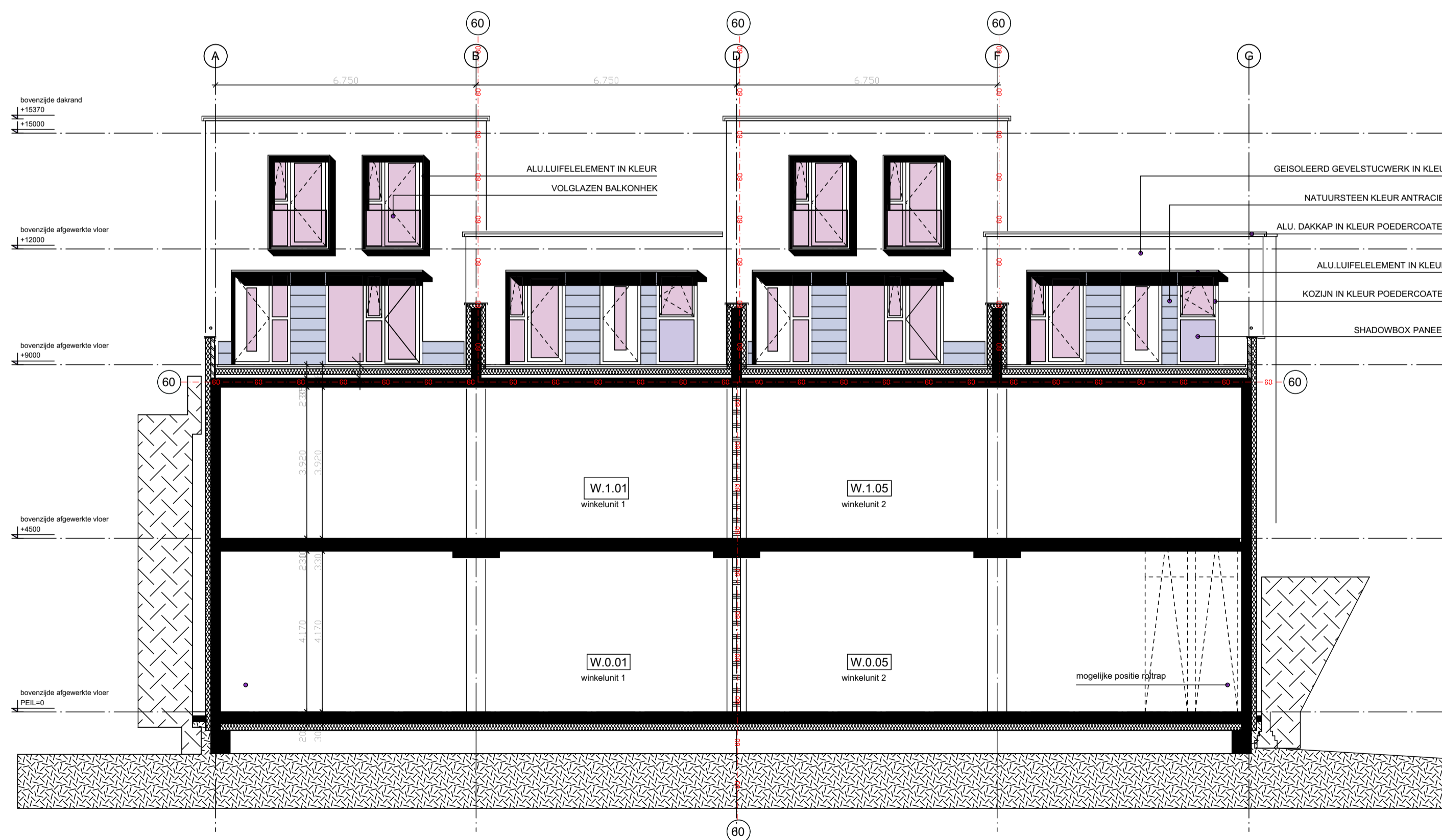
Energiestraat 14  
1749 DN Warmenhuizen  
T 0226 399146  
F 0226 399647  
E [info@landmarkvastgoed.nl](mailto:info@landmarkvastgoed.nl)

DO-07

use: DO - Definitief ontwerp



doorsnede a-a



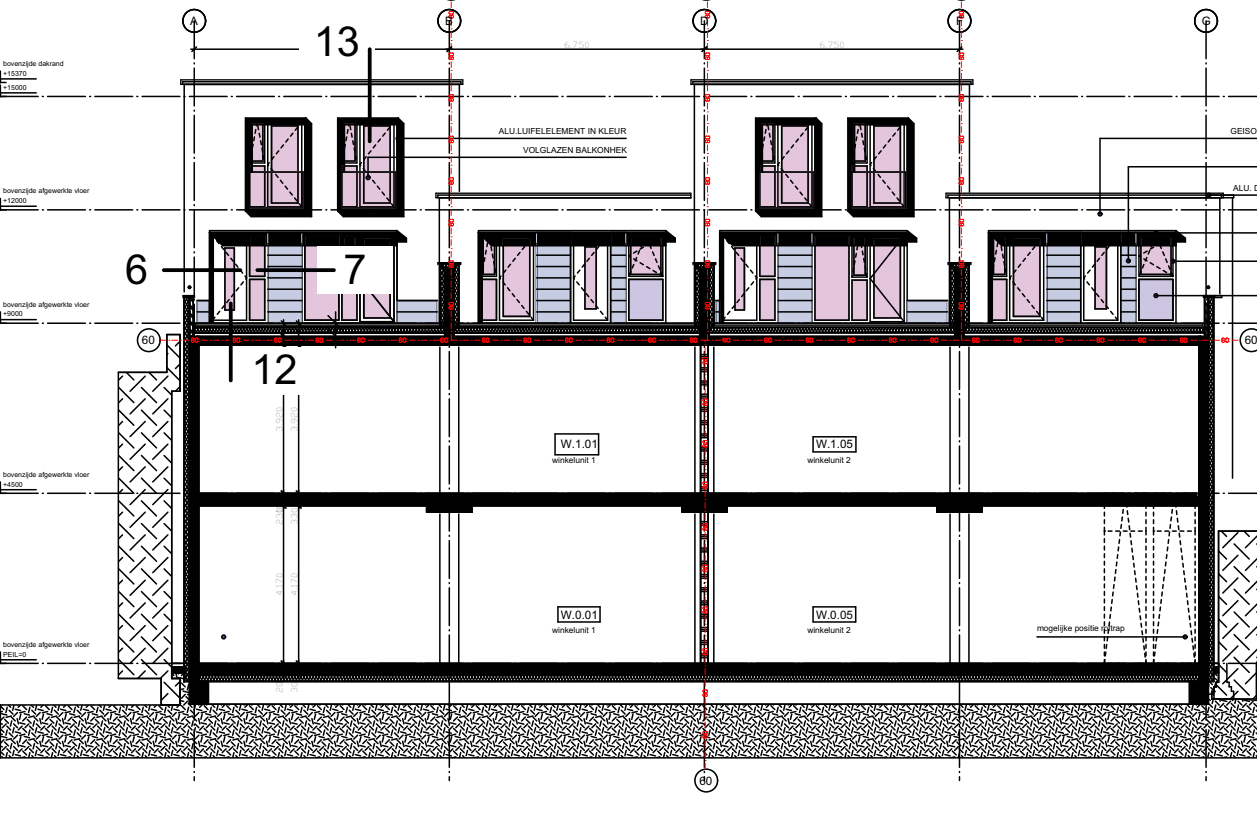
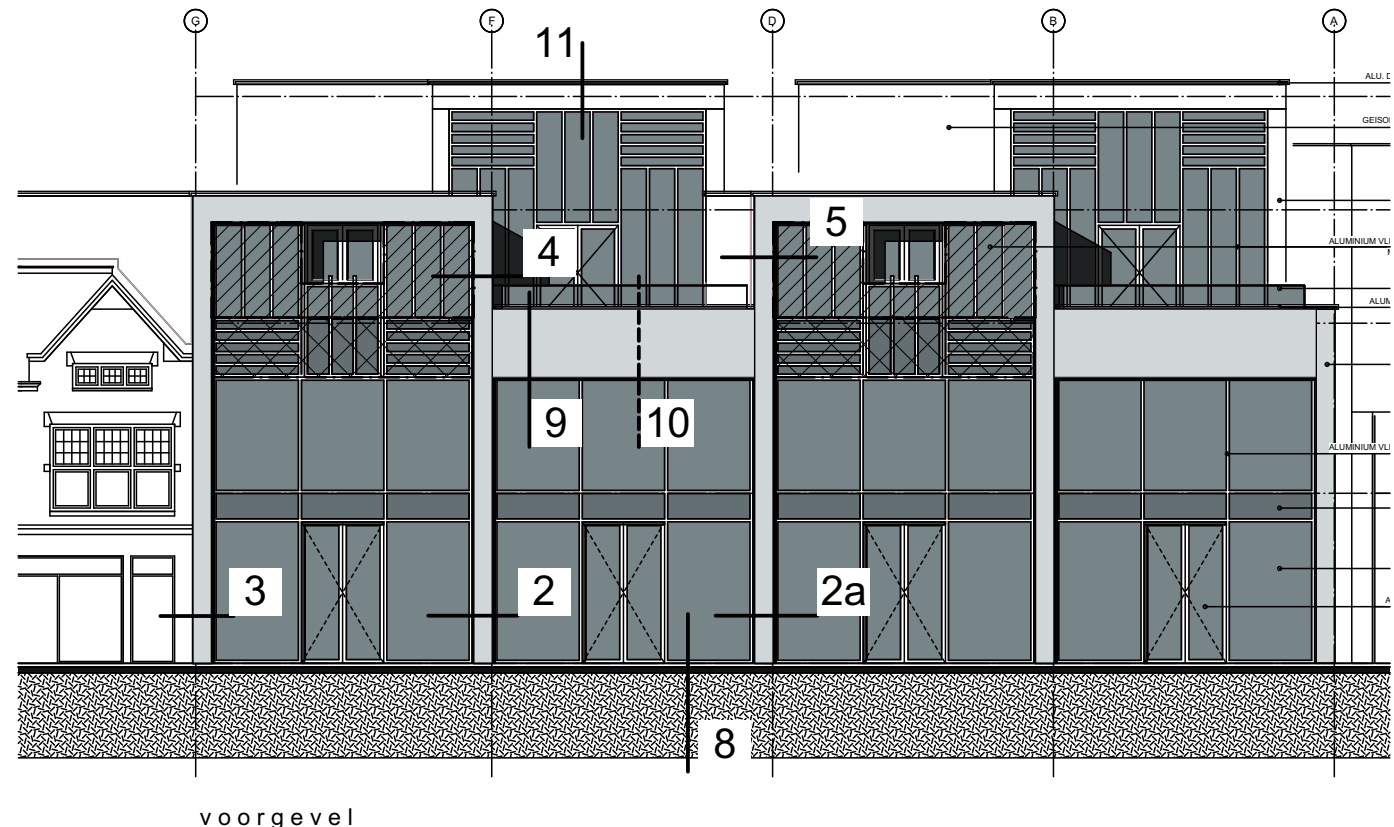
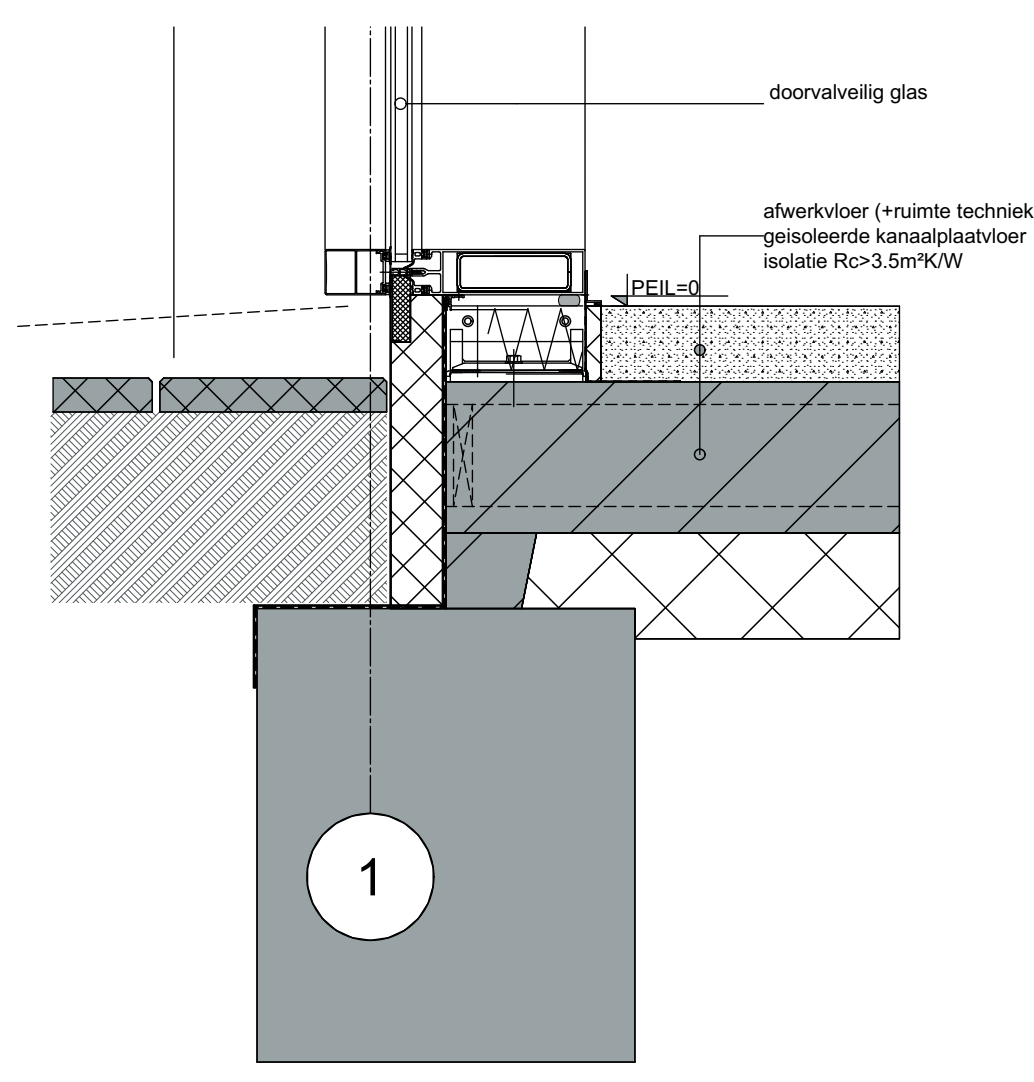
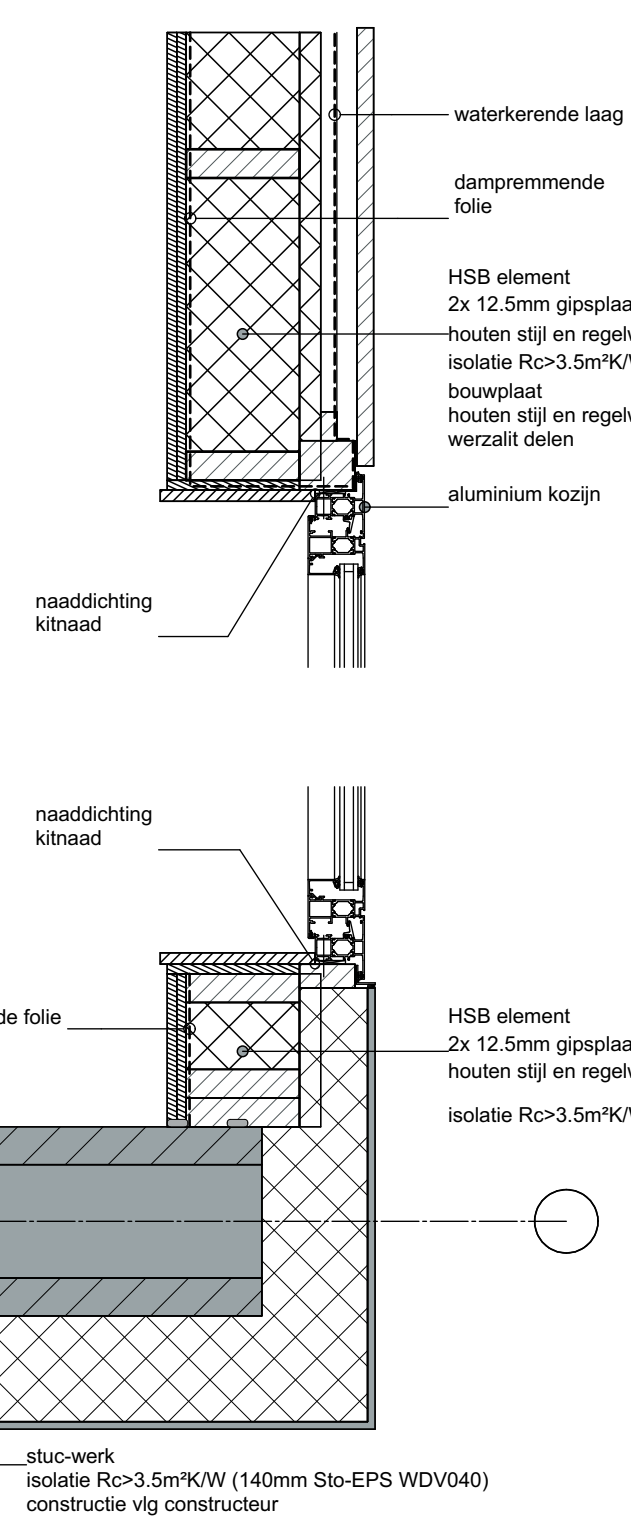
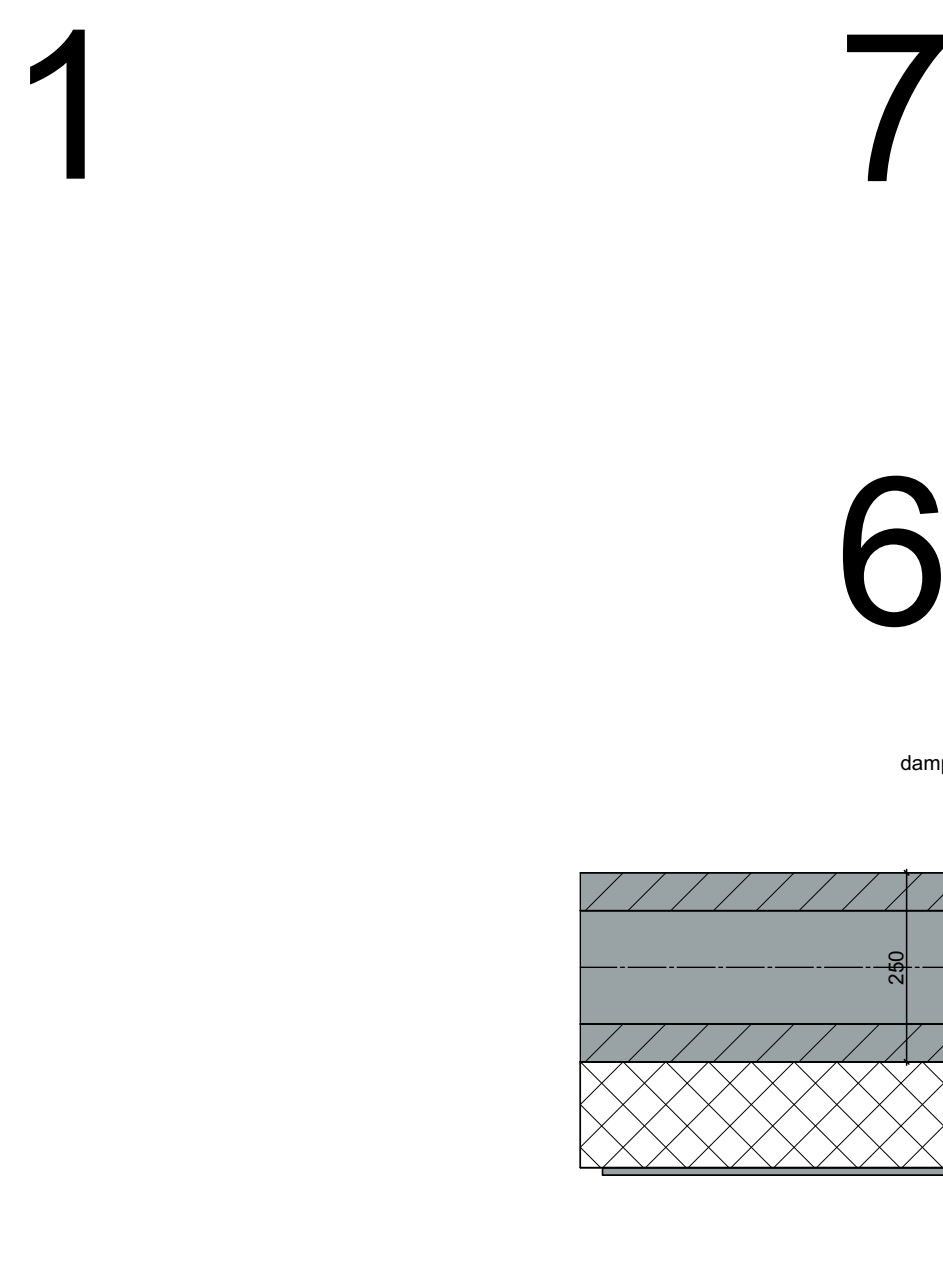
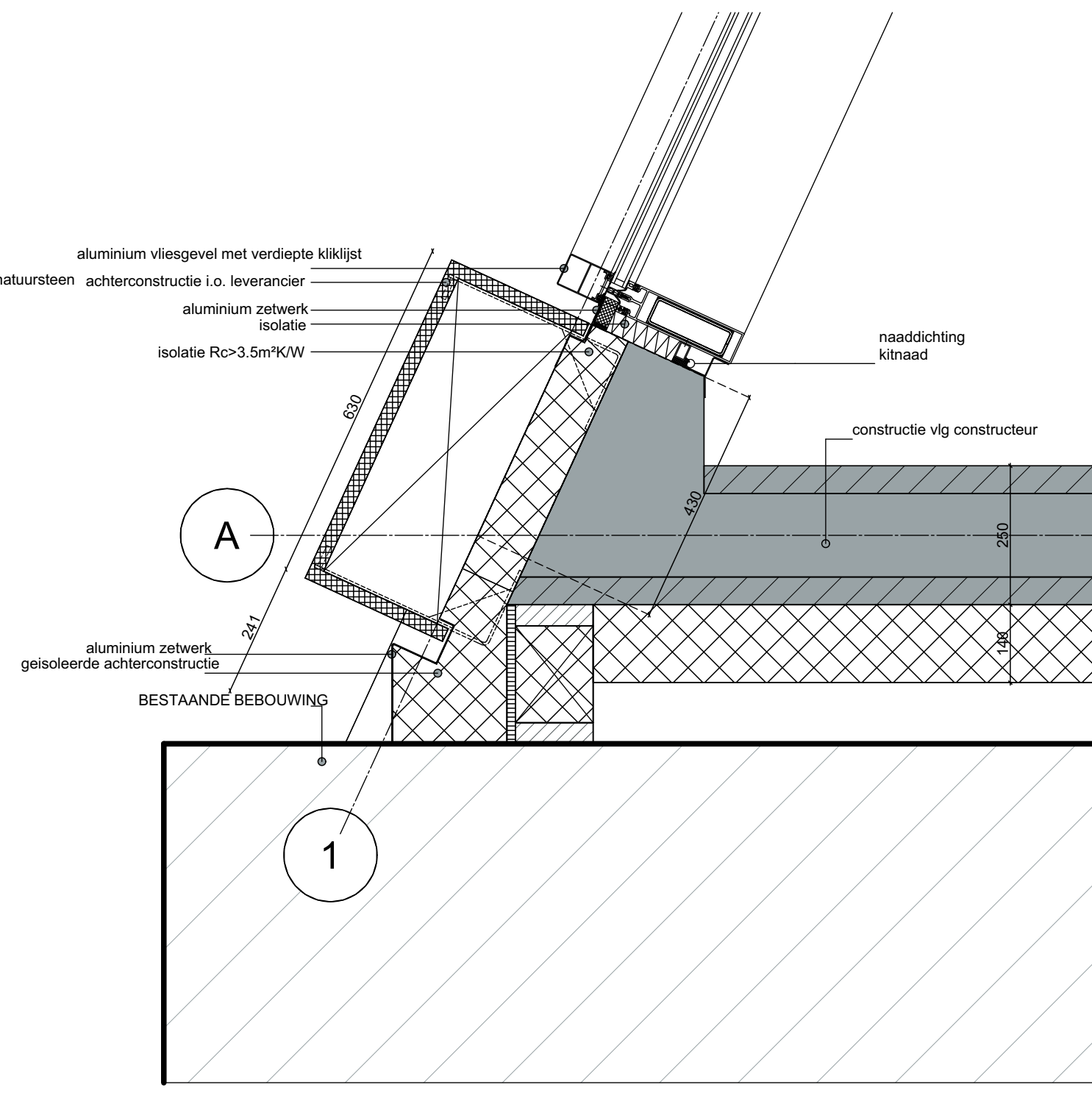
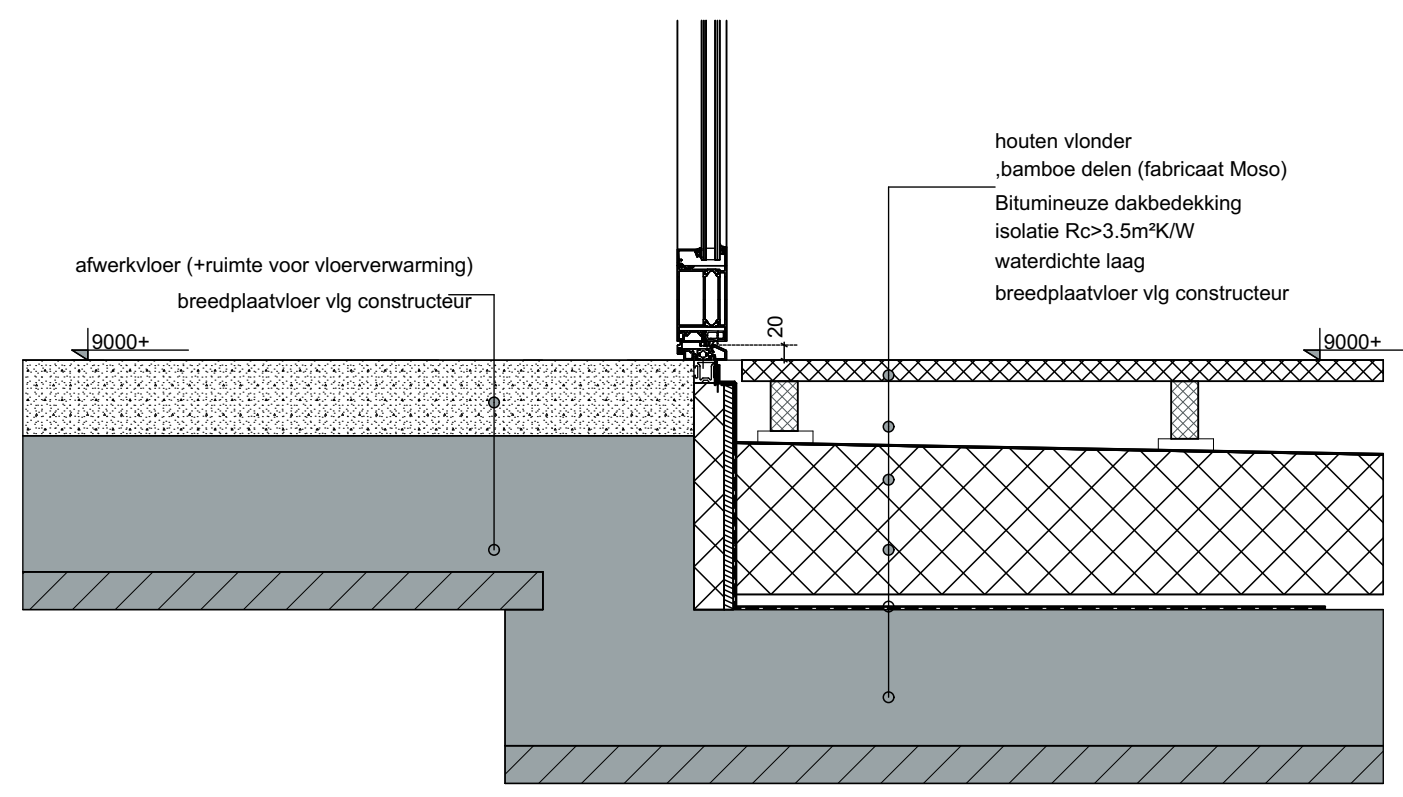
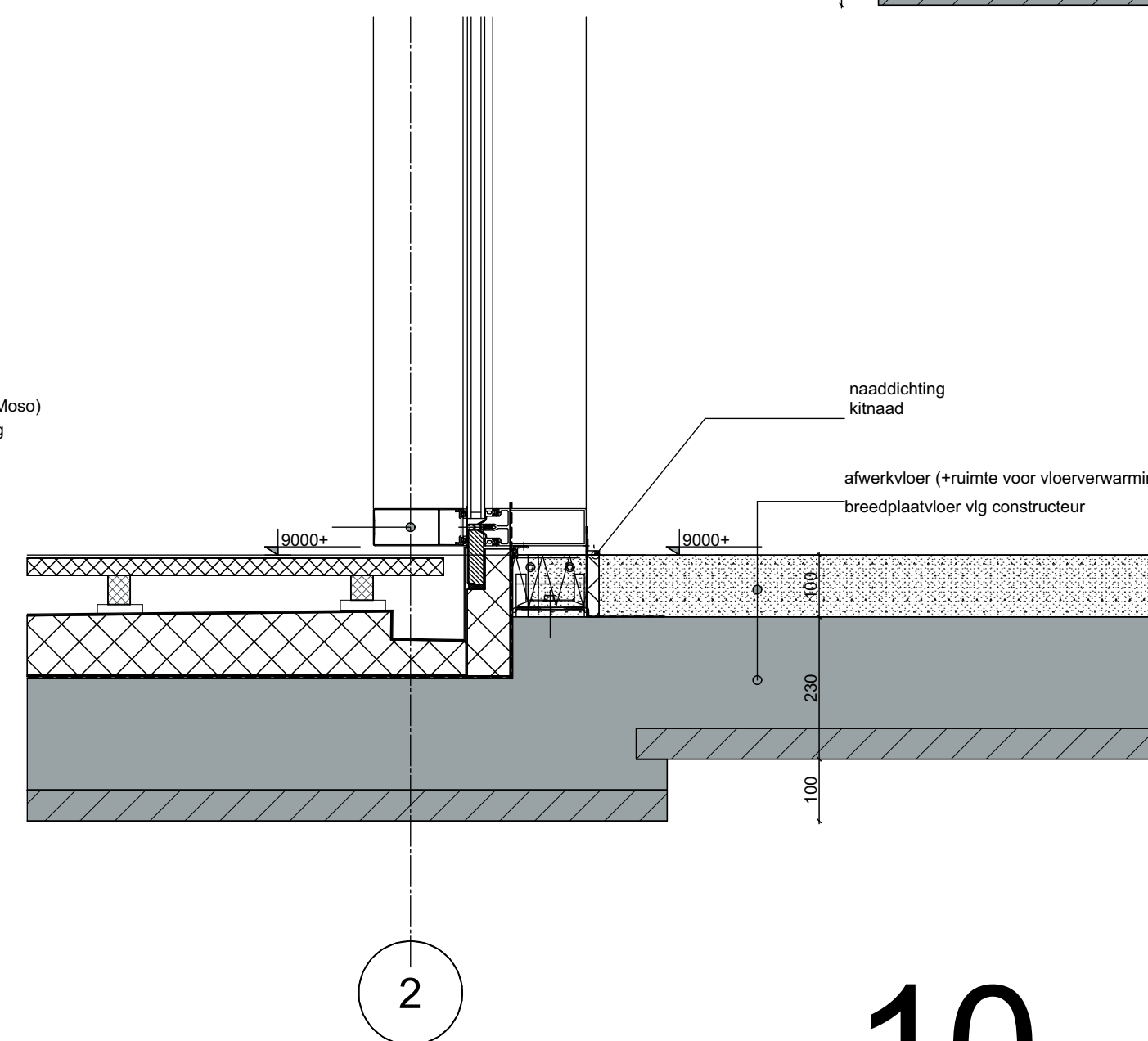
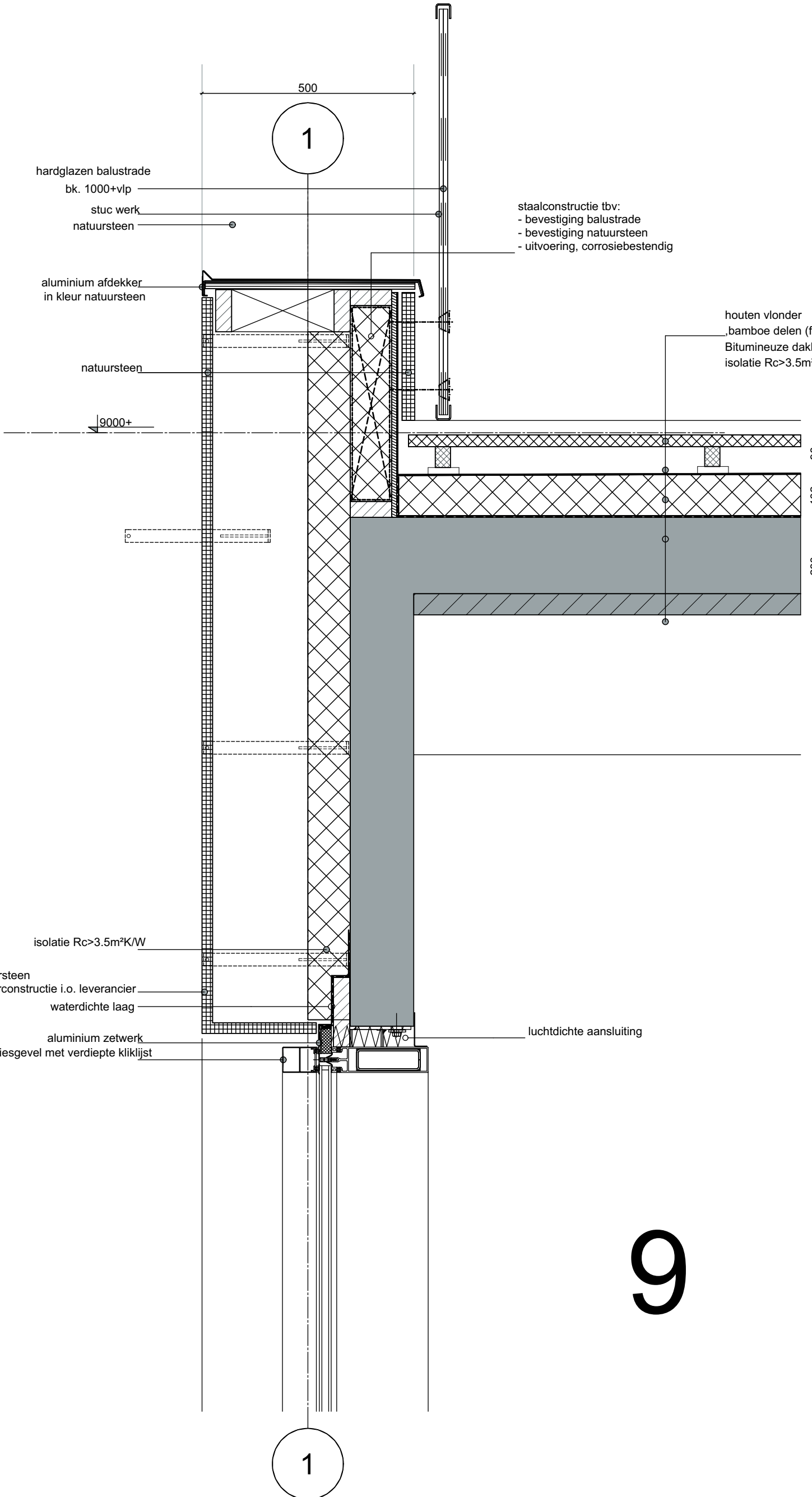
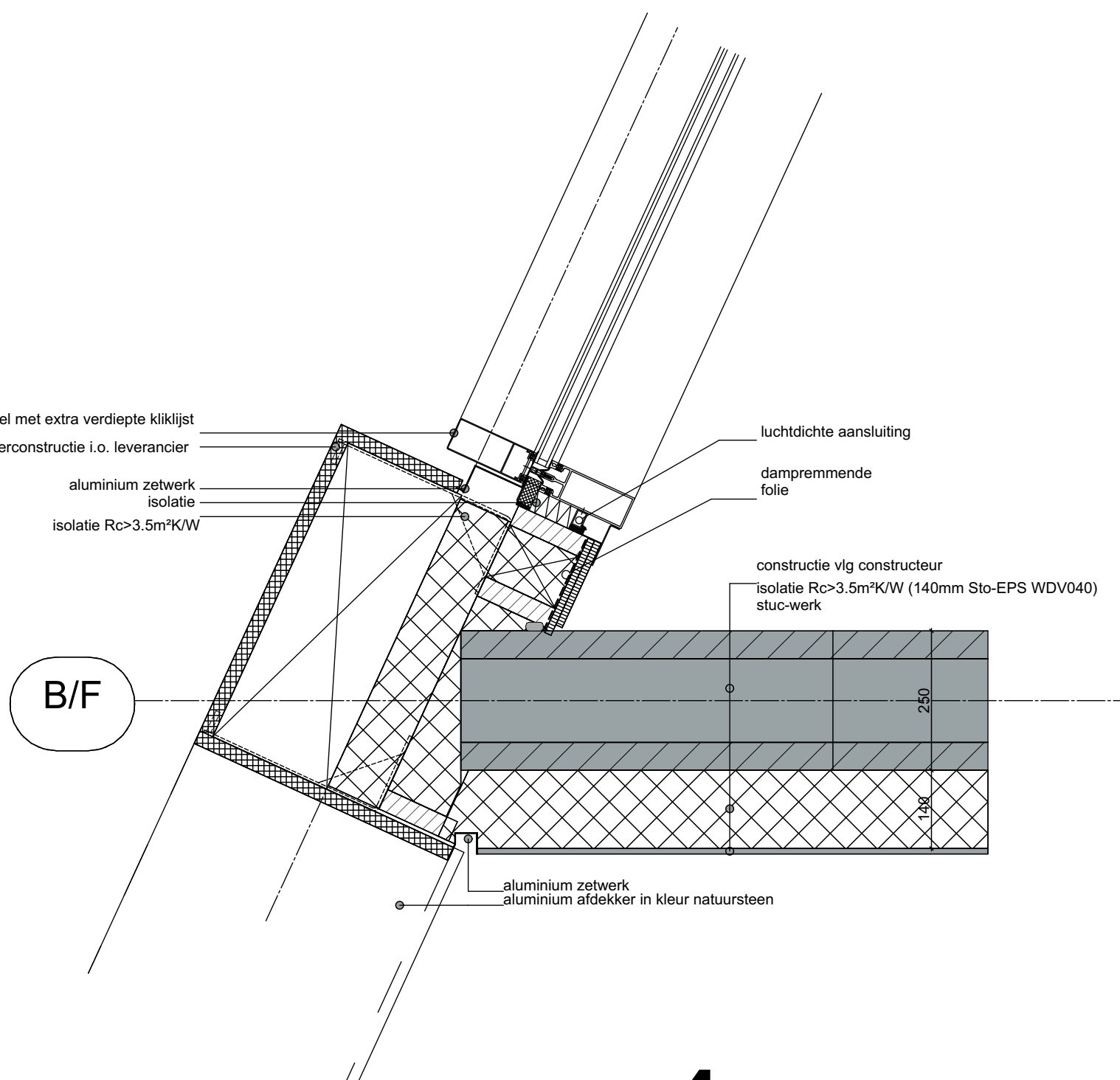
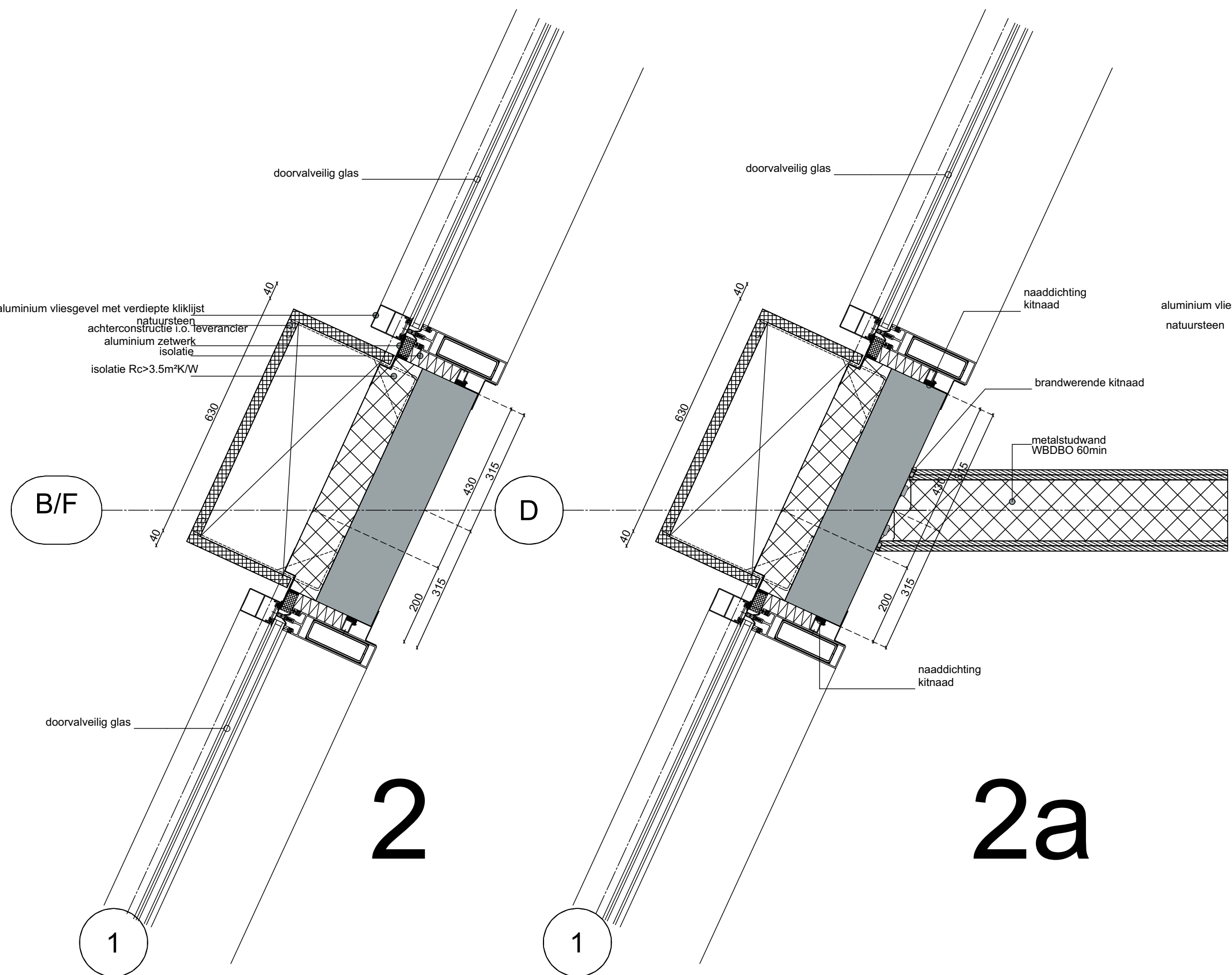
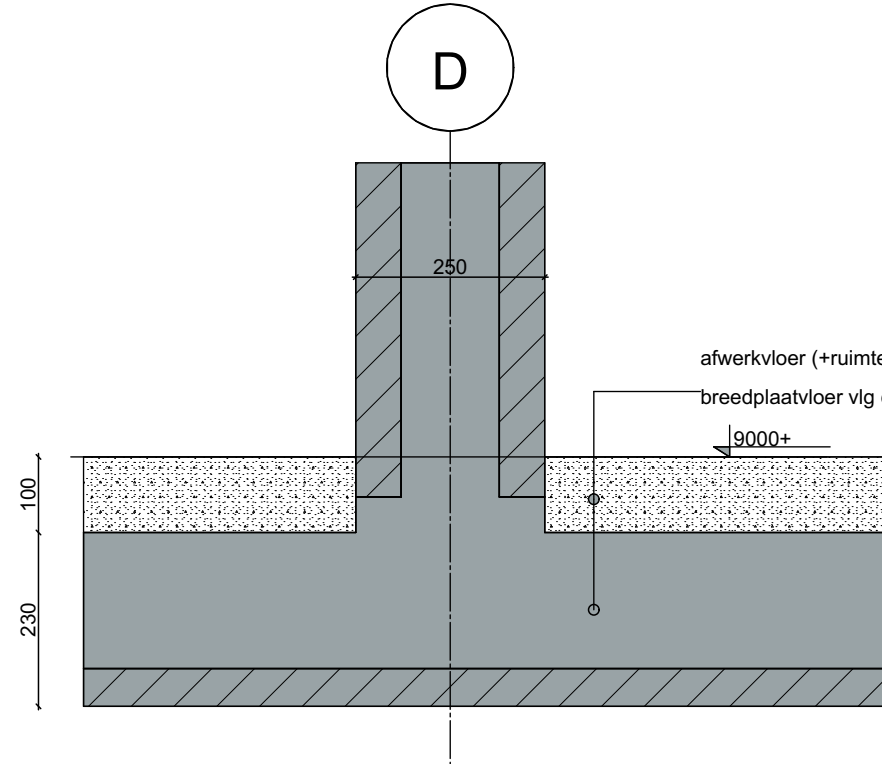
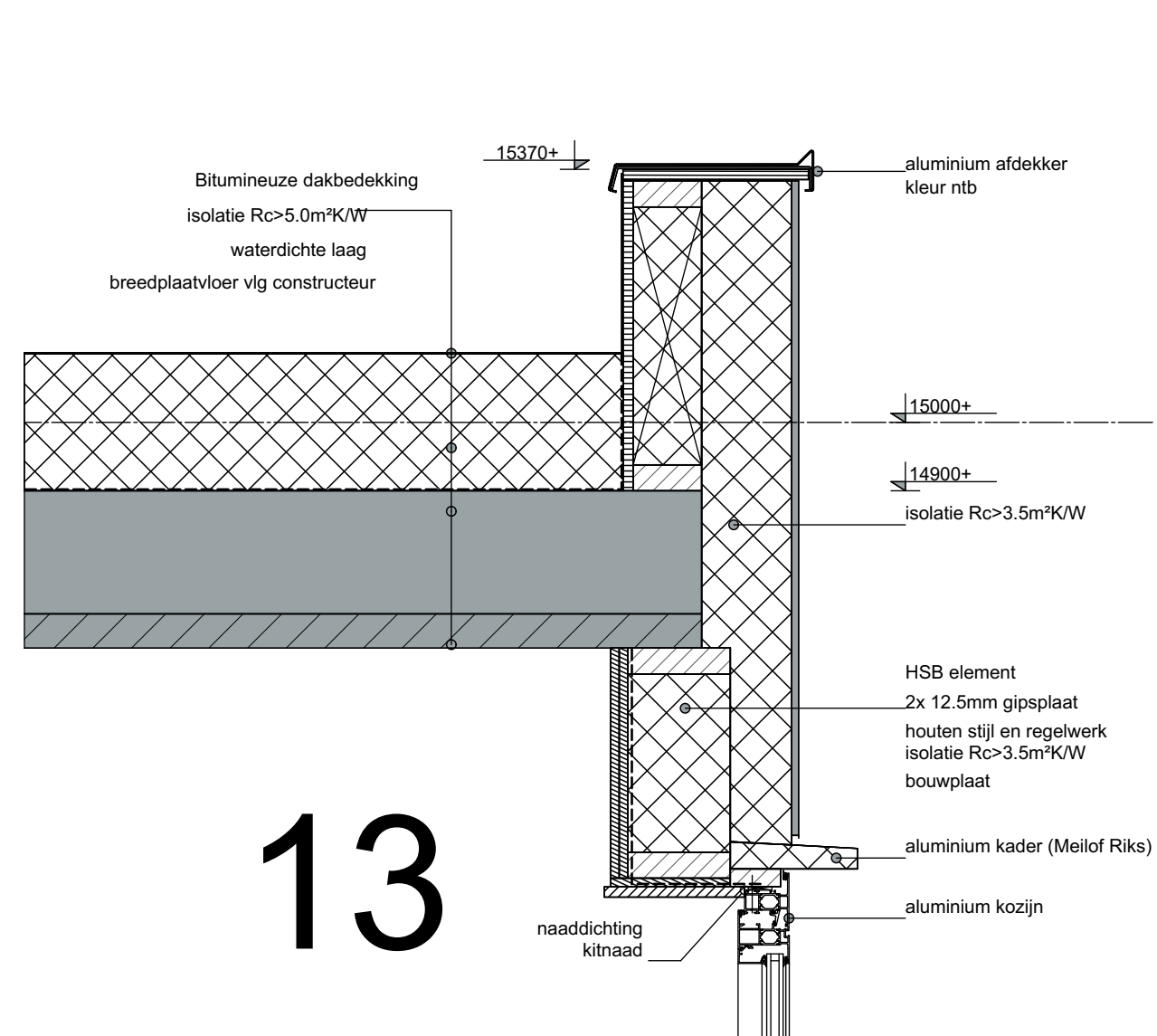
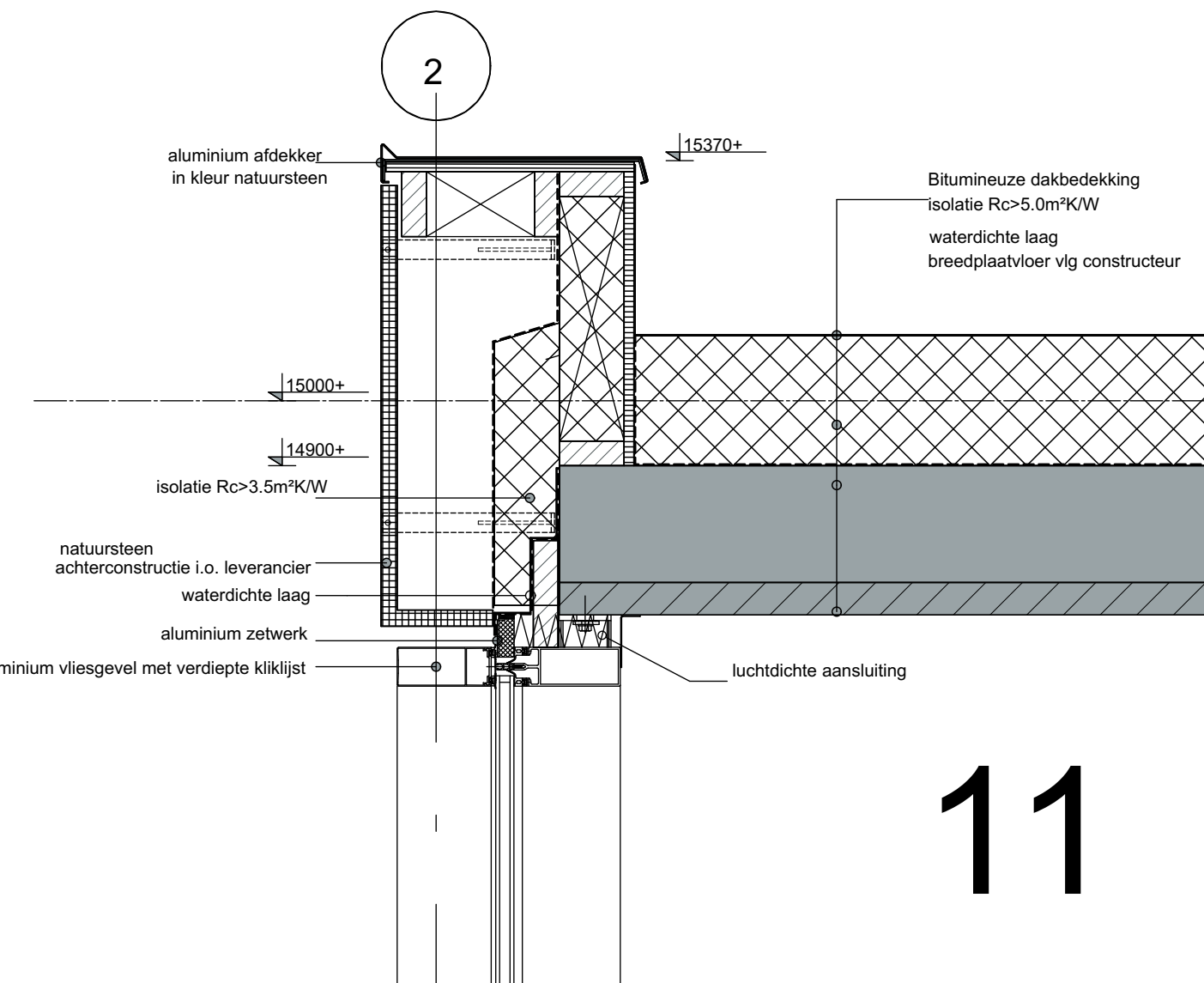
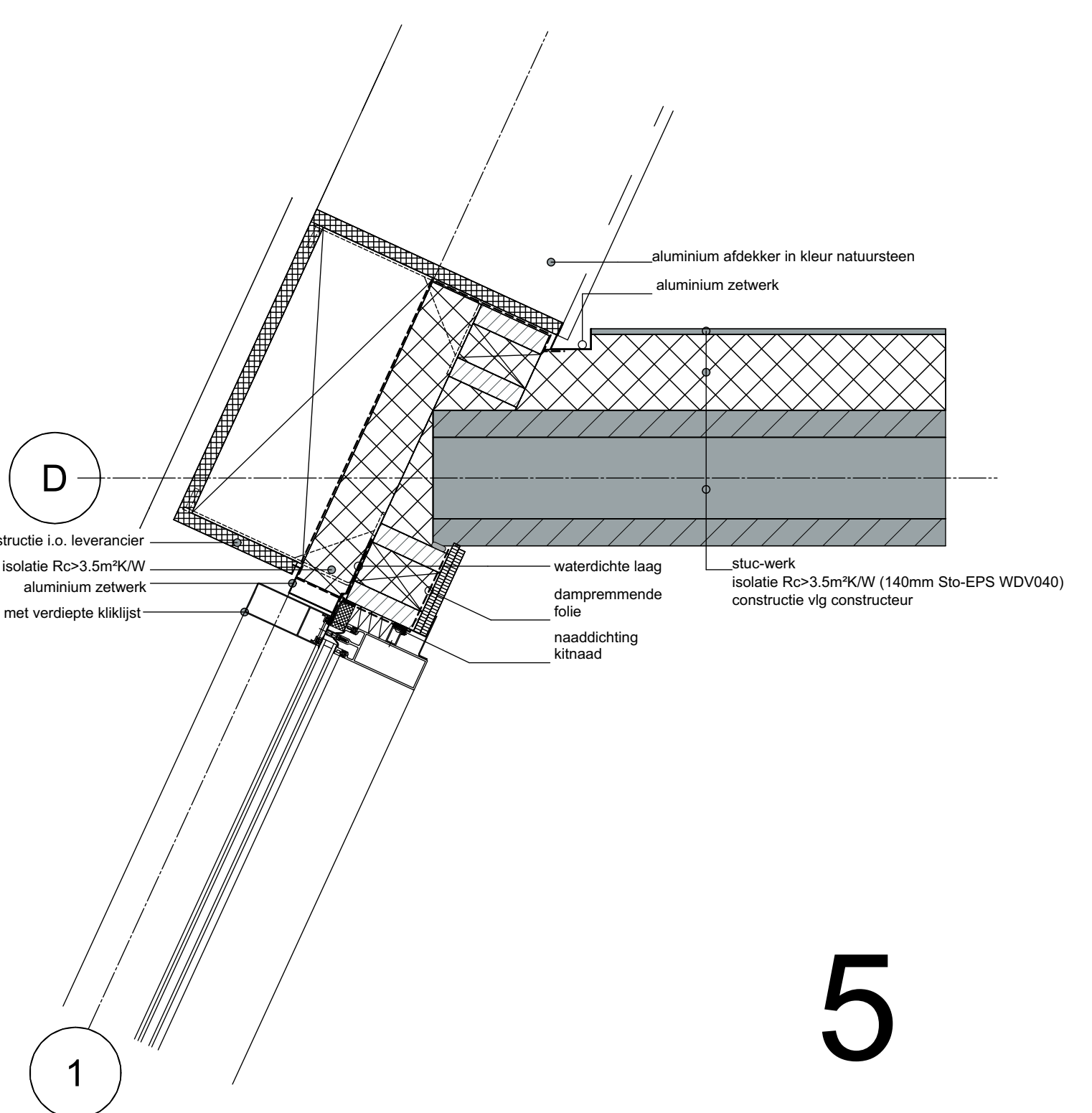
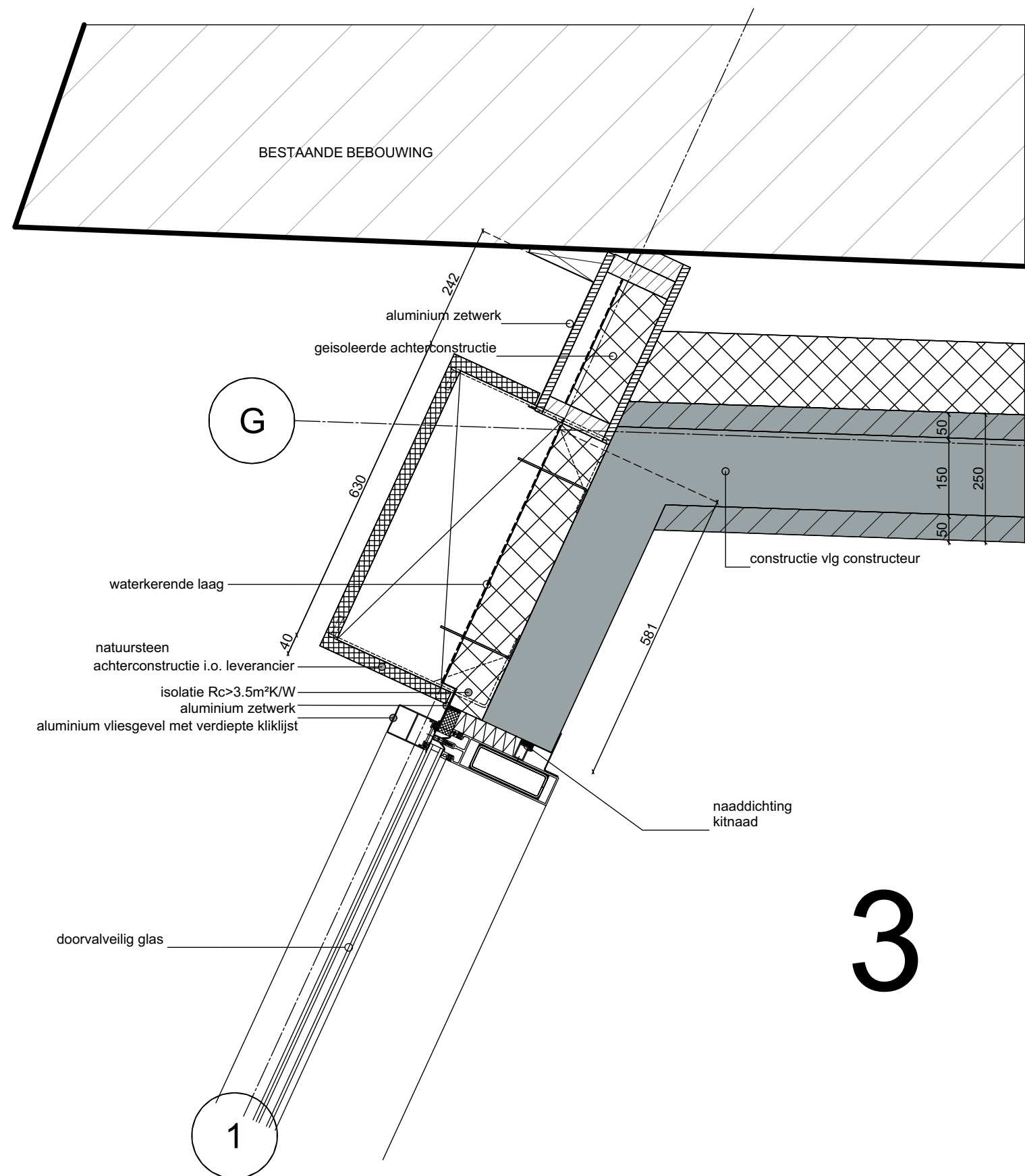
doorsnede b-b

Tekening is gemaakt naar ontwerp van Leijh, Kappelhoff, Seckel, van den Dobbelssteen, architecten

Project:	Winkels met appartementen Kalandersstraat Enschede	Datum:	23-01-2014
Onderdeel:	Doorsnede A-A en B-B	Wijziging:	
Opdrachtgever:	Coltavest Enschede B.V.	A	D
		B	E
		C	F
		Getekend:	Jan van der Schaaf
		Schaal:	1:100
		Projectnummer:	LM15
		Blad:	DO-08
			Fase: DO - Definitief ontwerp



Energiesstraat 14  
1749 DN Warmenhuizen  
T 0226 399146  
F 0226 399647  
E info@landmarkvastgoed.nl



Tekening is gemaakt naar ontwerp van Leijh, Kappelhoff, Seckel, van den Dobbelssteen, architecten



Project:	Winkels met appartementen Kalandersstraat Enschede	Datum:	23-01-2014
Onderdeel:	Principe details	Wijziging:	A D
Opdrachtgever:	Coltvest Enschede B.V.	B	E
		C	F
		Getekend:	Jan van der Schaaf
		Schaal:	1:10, 1:200
		Projectnummers:	LM15
		Blad:	
		DO-D01	
		Fase:	DO - definitief ontwerp



Bestaand



Nieuw

-  = bebouwing (opstallen)
-  = perceelsgrens

*Na sloop van de opstallen de maatvoering tge controleren*

Tekening is gemaakt naar ontwerp van Leijh, Kappelhoff, Seckel, van den Dobbelsesteen, architecten

Project:	Winkels met appartementen Kalandersstraat	Enschede
Onderdeel:	Situatie bestaand - situatie nieuw	
Opdrachtgever:	Coltavest Enschede B.V.	

Datum:	23-01-2014
Wijziging:	
A	D
B	E
C	F
Getekend:	Jan van der Schaaf
Schaal:	1:500, 1:400
Projectnummer:	LM15
Blad:	



**LANDMARK**  
URSTED MANAGEMENT BV

Energiestraat 14  
1749 DN Warmenhuizen  
T 0226 399146  
F 0226 399647  
E info@landmarkvastgoed.nl

**DO-S01**

Fase: DO - Definitief ontwerp