

# Kreupelheden

# Podotrochleose = Hoefkatrol ontsteking



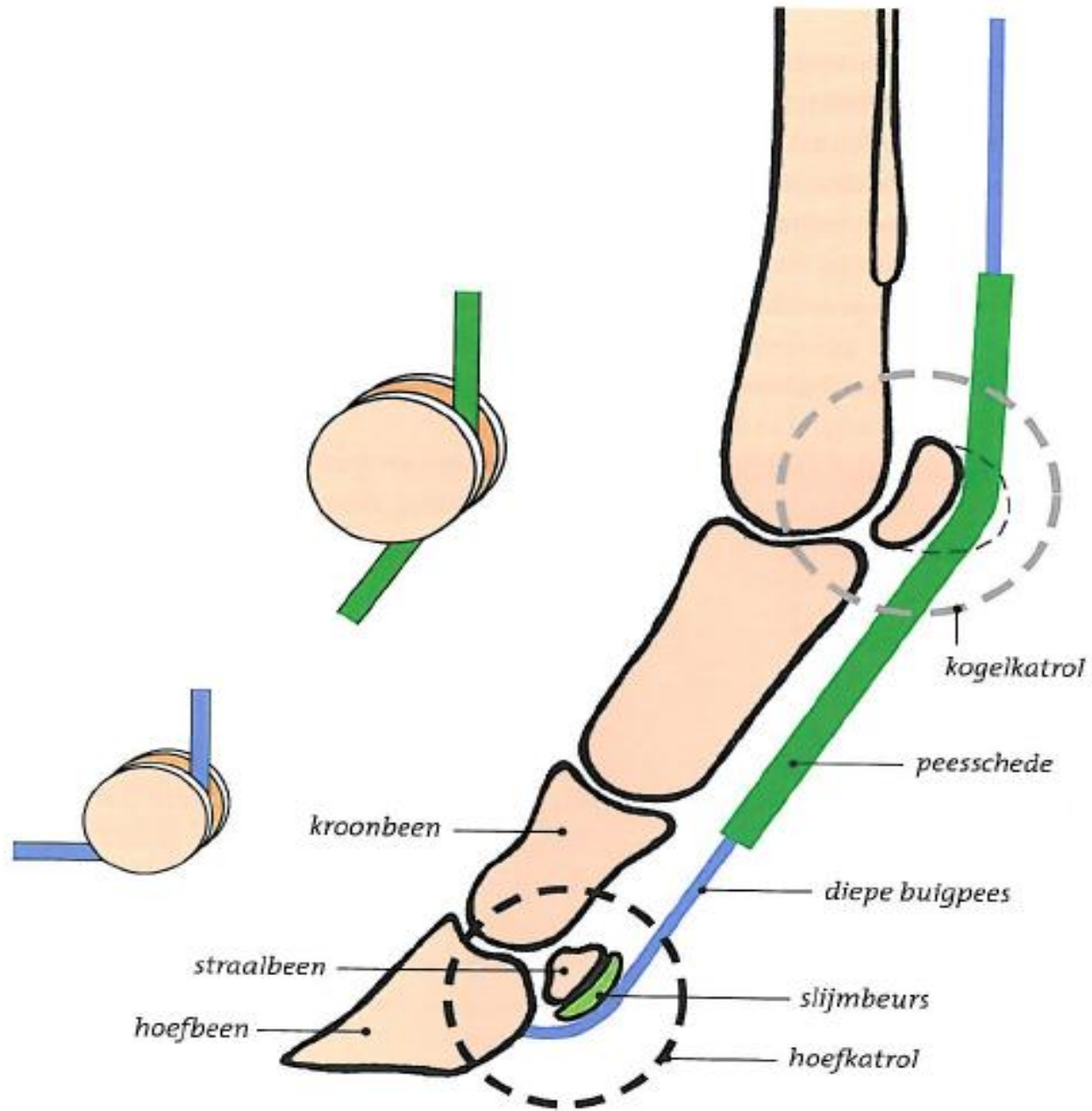
# Hoefkatrol ontsteking

= Chronische en aseptische ontsteking van de  
hoefkatrol

Hoefkatrol = Bursa (slijmbeurs), diepe buiger  
en straalbeentjes

*Figuur 3-17:  
doorsnede inwendige hoof*





# Hoefkatrol

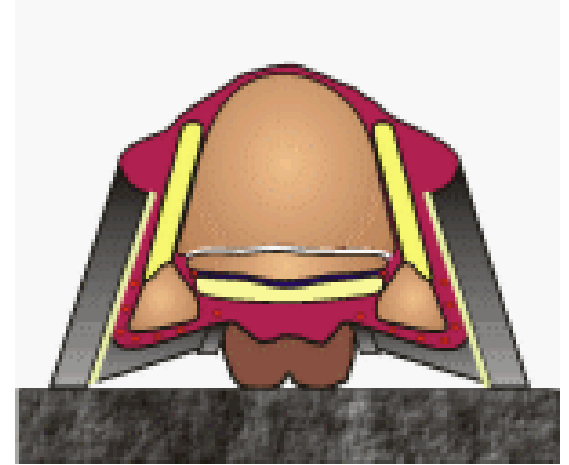
Komt vooral aan voorbenen voor

Kan ontstaan door:

- Erfelijkheid
- Storing in ontwikkeling veulen → paard
- Voeding
- Belasting hoefkatrol
- Bouw van het paard (hoeven en benen)
- Gebrek aan beweging → circulatie stoornis



# Hoefkatrol



Verloop:

Circulatie stoornis: hoefmechanisme werkt niet voldoende = slechte doorbloeding → degeneratieve ontsteking (botverval)

Slijmbeurs kan zo onvoldoende voor een soepel verloop van de buigpees over het straal been zorgen , waardoor het gebied geïrriteerd raakt → Hoefkatrol ontsteking



# Hoefkatrol

## Symptomen

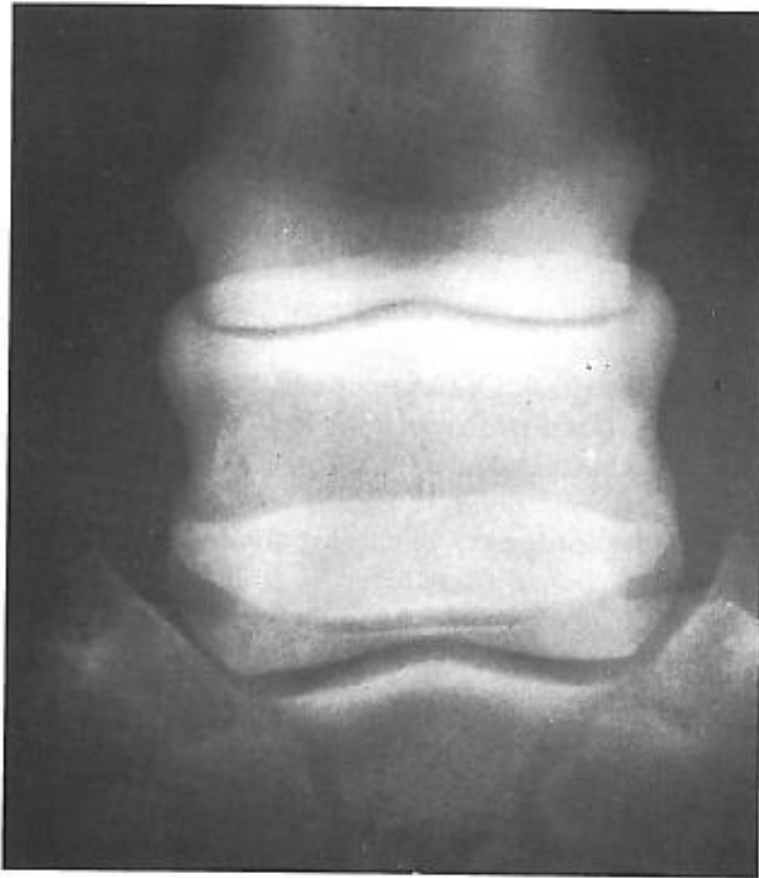
- Hoefkatrol is zeer pijnlijk
- Vooral pijnlijk bij grote belasting
- Later verkorte gang of afwijkende stand
- Straal kan bij onderzoek gevoelig reageren
- Op harde volte kreupelheid erger
- Kreupelheid kan intermitterend zijn
- Rust geeft vaak tijdelijke verbetering
- Buigproef ondervoet vaak positief
- M.b.v. röntgenfoto's stel je de diagnose vast



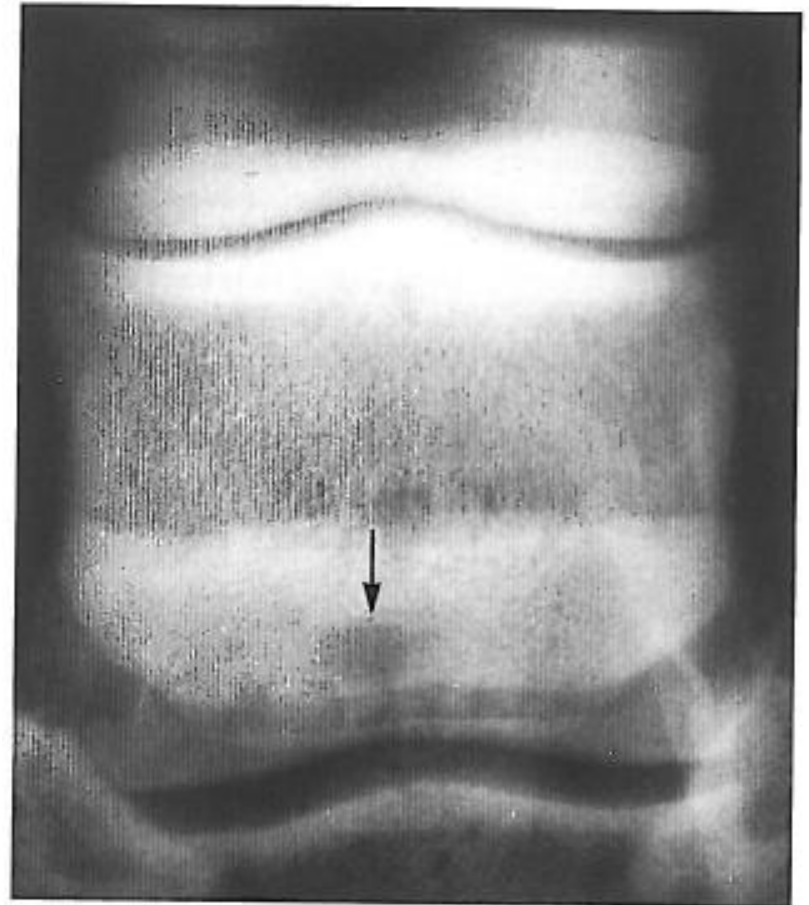


# Hoefkatrol

- Röntgenfoto's



Afb. 108  
Een voet met een gaaf straalbeen.



Afb. 109  
Grote **cyste** (gat) in het centrum van het straalbeen.

*Figuur 20-6 : röntgenopname van het hoefkatrolgebied*

- kroonbeen*
- straalbeentje*
- straalbeentje met plaatselijk botverval*
- hoefbeen*





# Hoefkatrol

## Behandeling

- Therapeutisch beslag
- Medicatie (lokaal)
- Aangepast bewegingsschema
- Doorsnijden van zenuwtak → in NL verboden!



# Hoefkatrol

## Prognose

- Tegenwoordige beter dan vroeger
- Niet alle paarden worden 'onbruikbaar'

## Voorkomen

- Door vele oorzaken, vaak niet te voorkomen
- Hou de hoeven gezond

