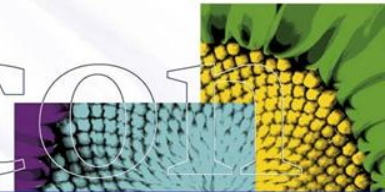
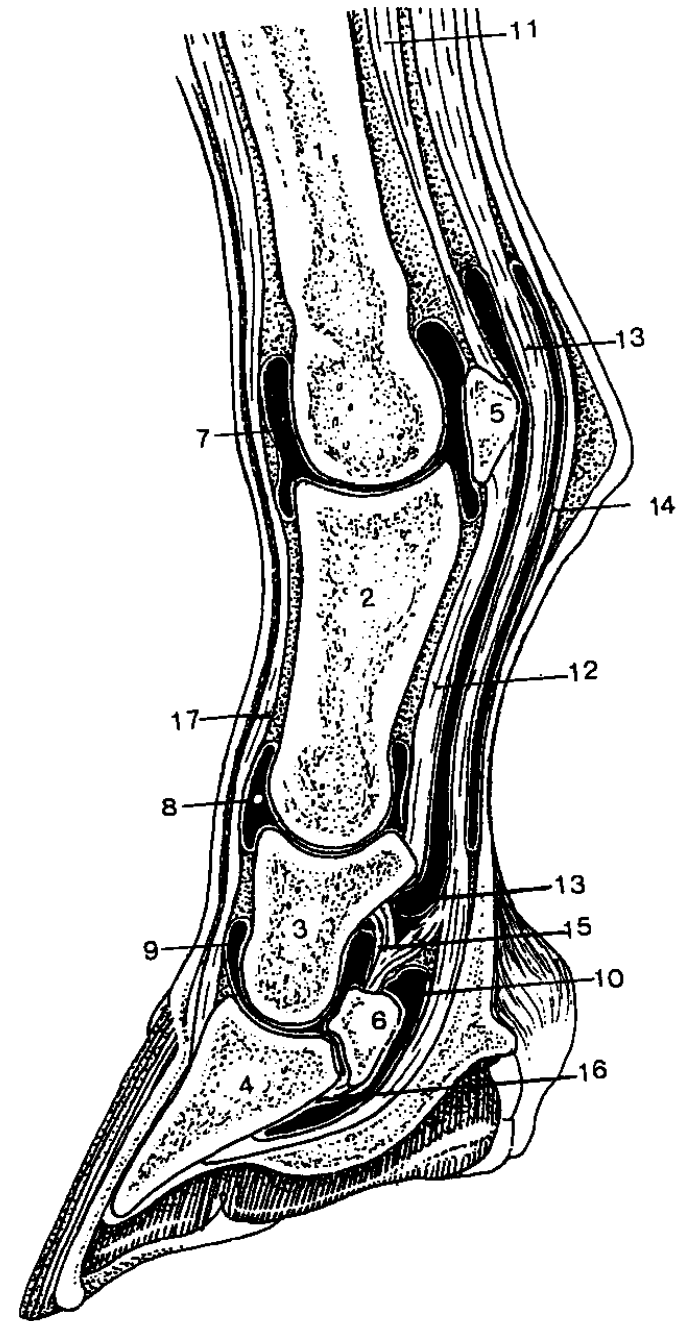


# Pezen en Peesblessures

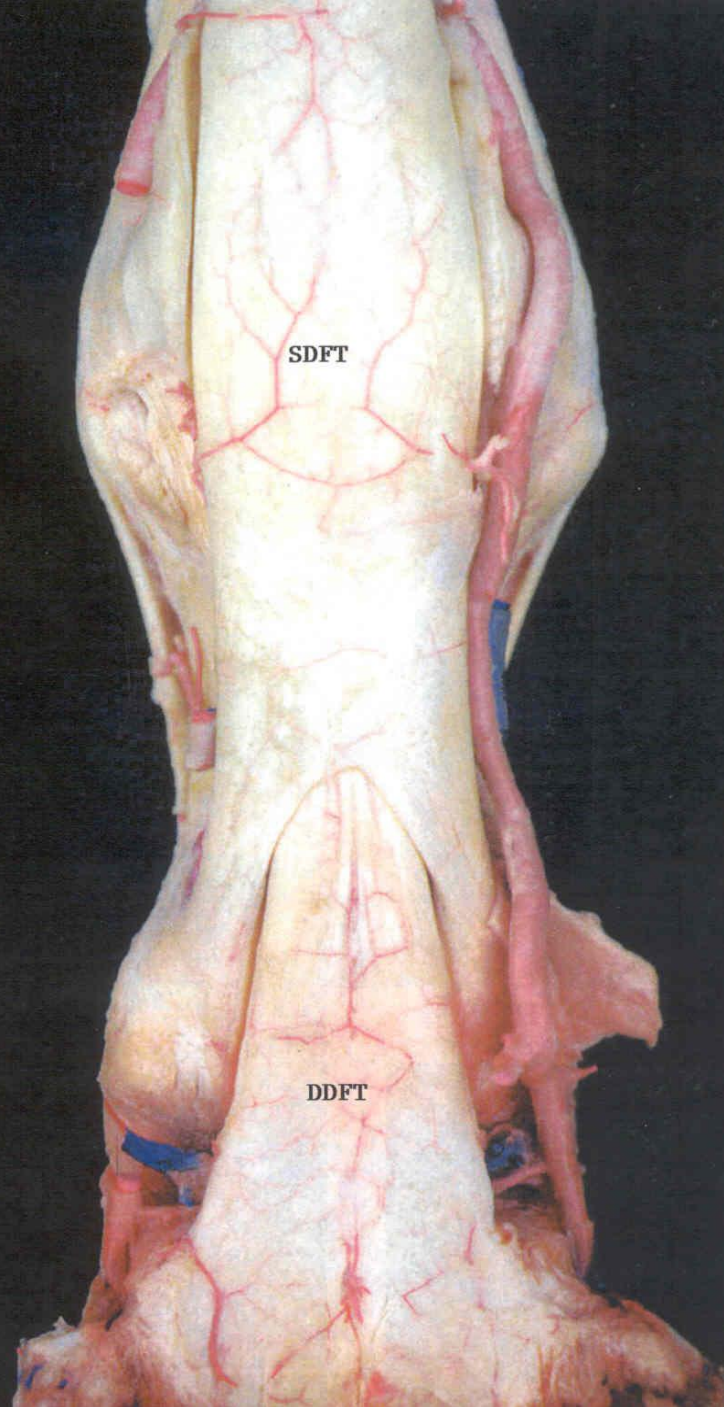


# Bouw Pezen I

- Verbinding spier en bot
- Soms van bot naar bot
- Straf (= zeer sterk) bindweefsel
- Parallel verlopende collagene vezels >> **Trekvastheid!!**
- Belasting: 500 – 1000 kg/cm<sup>2</sup>
- **Elasticiteit** beperkt  
(S 4 / D 7 / G 14% --- K 20 % )
- 'Elastische trekkabel'
- **Doorbloeding** matig

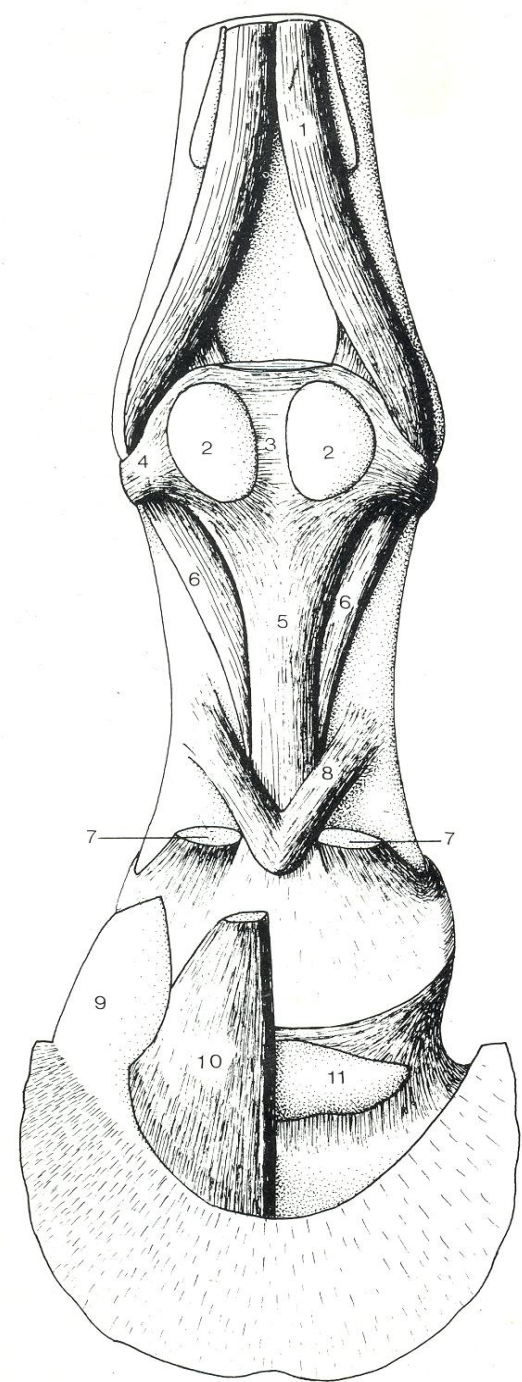






# Bouw Pezen II

- > Belasting in **lengte**richting:  
hiervoor gebouwd
- > Belasting in **zij**delingse richting;  
**kwetsbaar**
- > Idem in peesplaten,  
gewrichtskapsels, ringbanden,  
ligamenten





# Bescherming Pezen

**Peesschede**: dubbelwandig zakje om pees heen

Oppervlakkige en diepe buiger

Kogels: (Sesamschede)

Voorknie: (Carpaalschede)

Sprong: (Tarsaalschede)

**Slijmbeurs**: dubbelwandig zakje tussen pees en botdeel

Hoefkatrol: (Bursa)

**Synovia**: visceus (net als in gewrichten)

Dus: bescherming pees  
glijden van de pees

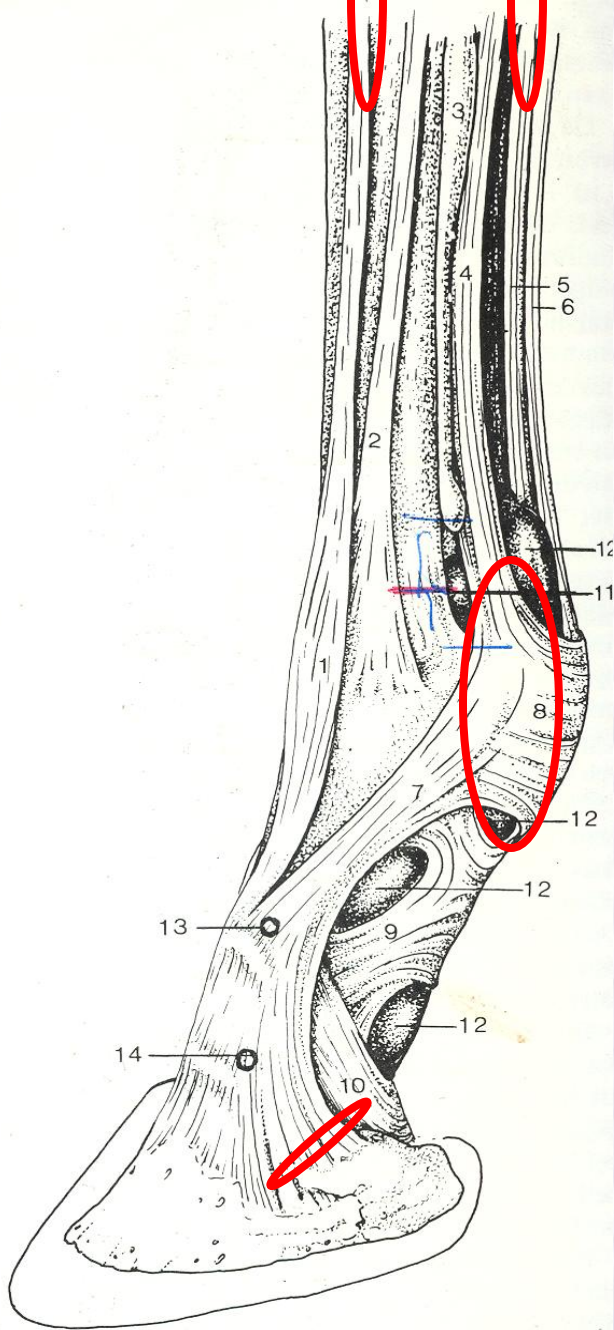


Fig. 3.13



# Kreupelheden:

- Voor > Achter
- Peesproblemen grootste groep
- Oppervlakkige buiger  
Tussenpees





# Peesblessures:

## Oorzaken:

### 1. Trauma van buitenaf

draadwond > infectie  
septisch

peesklap  
a-septisch



### 2. **OVERBELASTING** ( 20 % !)

# INFLAMMATION



HEAT

REDNESS

SWELLING

PAIN

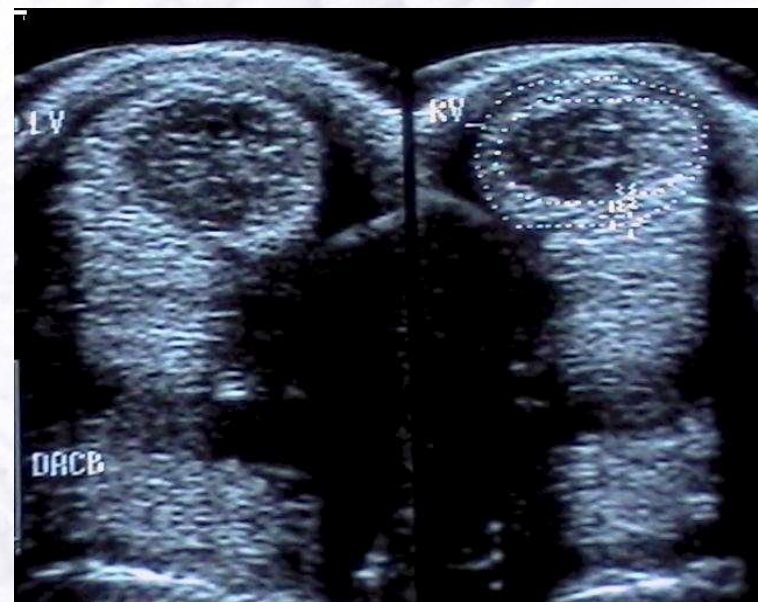
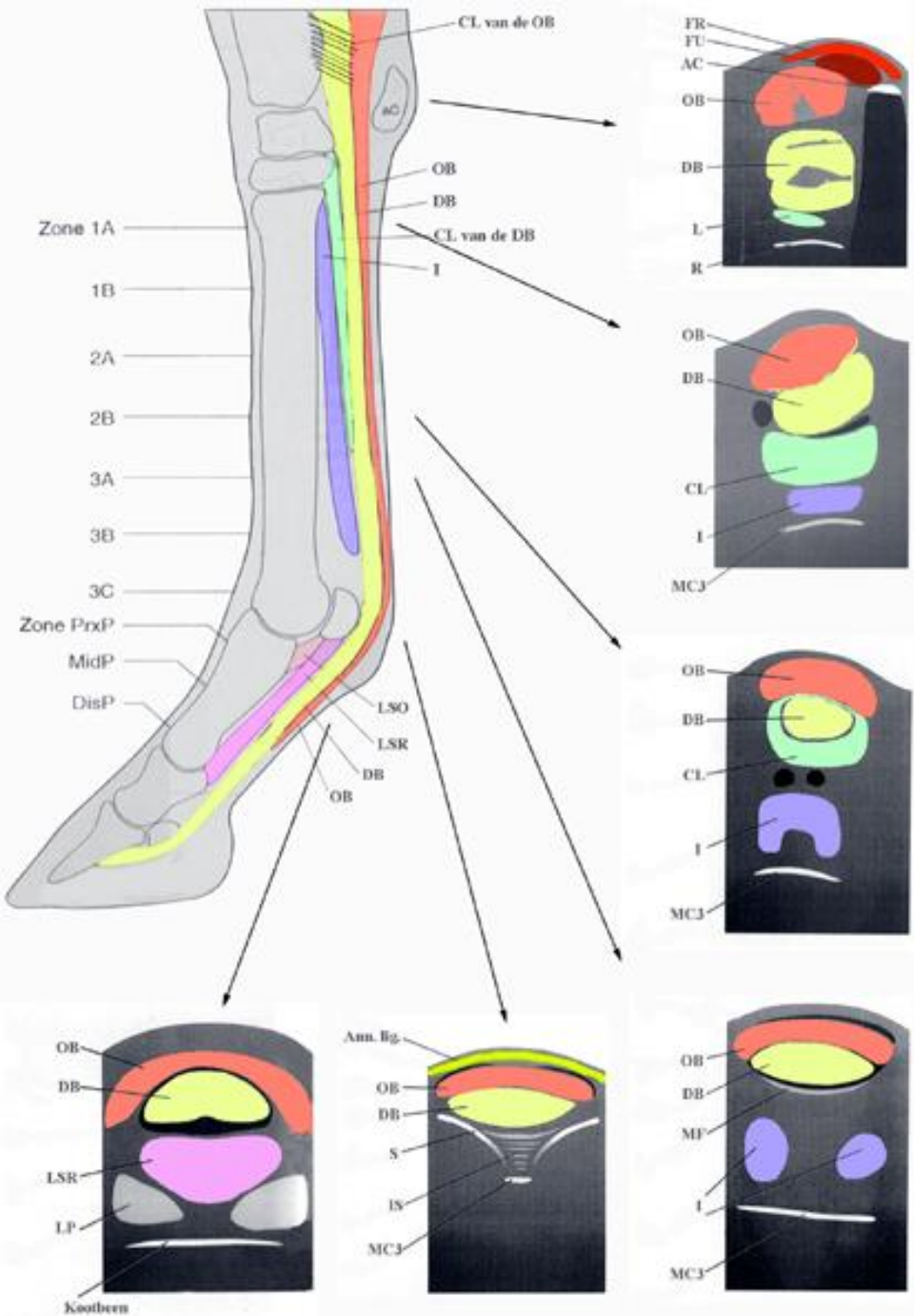
LOSS OF  
FUNCTION



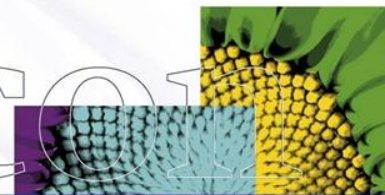
# Diagnose:

- Verschijnselen
- Kreupelheidonderzoek
- Echografie peesscan:  
mate van beschadiging  
herstelproces  
toedienen medicamenten





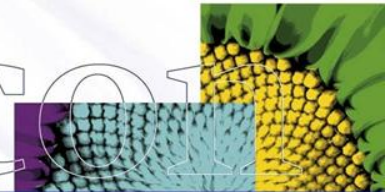
Helicoverpa





# Behandeling / Herstel:

- Ontstekingsreactie
- Van groot belang: RUST !!!! *Acute* fase
- Gecontroleerde beweging in *Herstel* fase
- NB: Doorbloeding: +/-



# Behandeling / Herstel:

- *Fasen wondgenezing ( 1 t/m 4 !)*
- Mn in de proliferatie fase erg kwetsbaar
- Buigzijde been < > **rust** !
- Vorming collageene vezels in kriskras (!)  
verlopend netwerk
- **Beweging** van groot belang voor parallel richten  
van de vezels



# Duidelijk revalidatieplan:

- Koeling }
  - Periode stalrust }
  - Medicatie }
- Acute** fase
- Gecontroleerde beweging: \*stappen
    - \*korte stukjes aan de hand
    - \*harde bodem
    - \*latere fase draf
    - \*voorzichtige opbouw
    - \*verder richting normale werk
- Herstel** fase
- (Controle peesscan?)

# Prognose:

- Functioneel herstel mogelijk ?
- Opnieuw acute blessure?
- Chronische peesblessure?
- Herstel periode; 3 – 6 – 12 maanden?



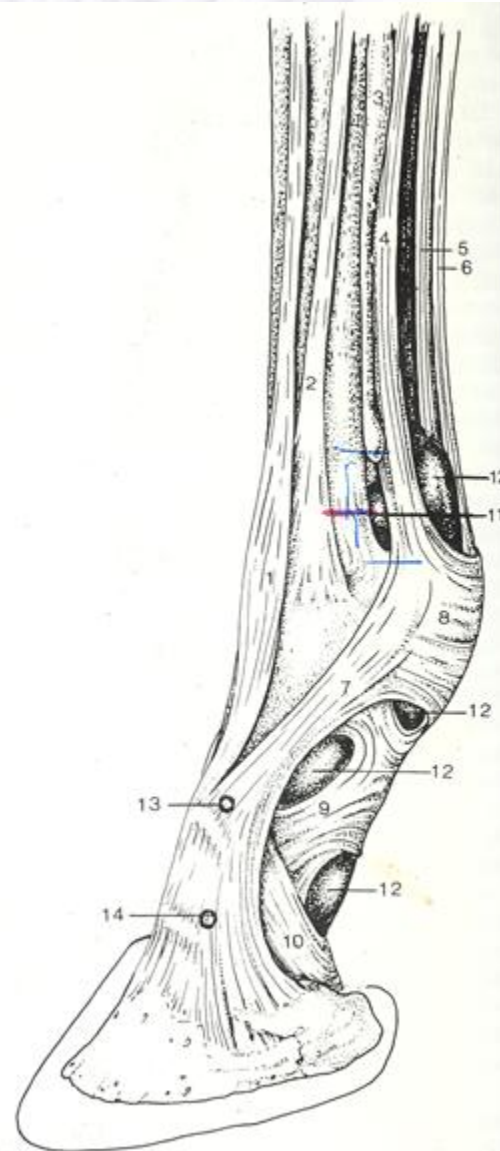


Fig. 3.13

