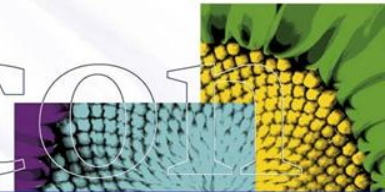
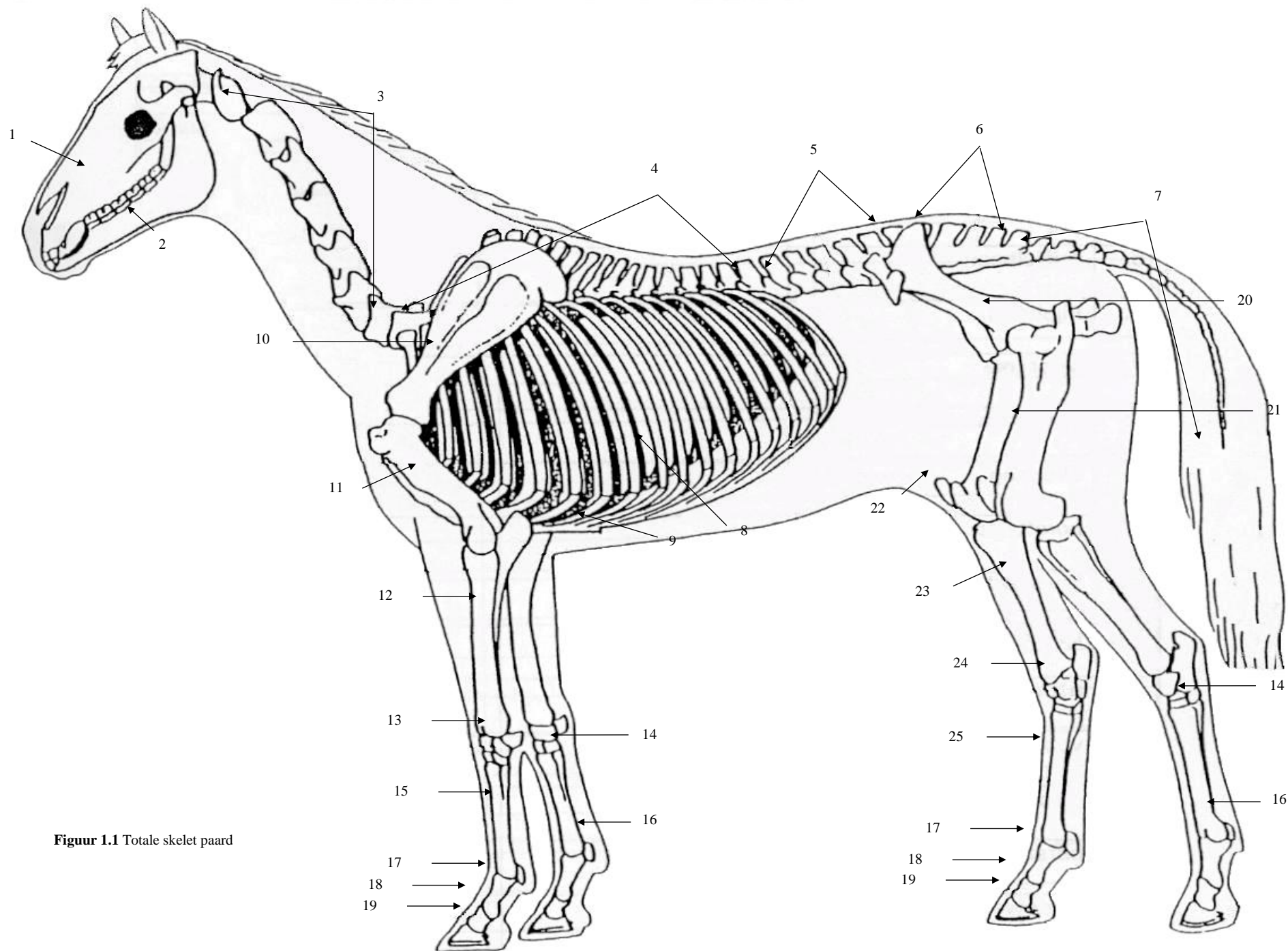


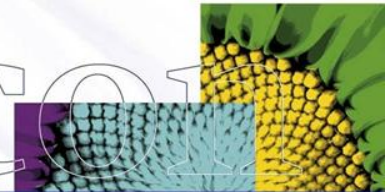
# Anatomie Bewegingsapparaat





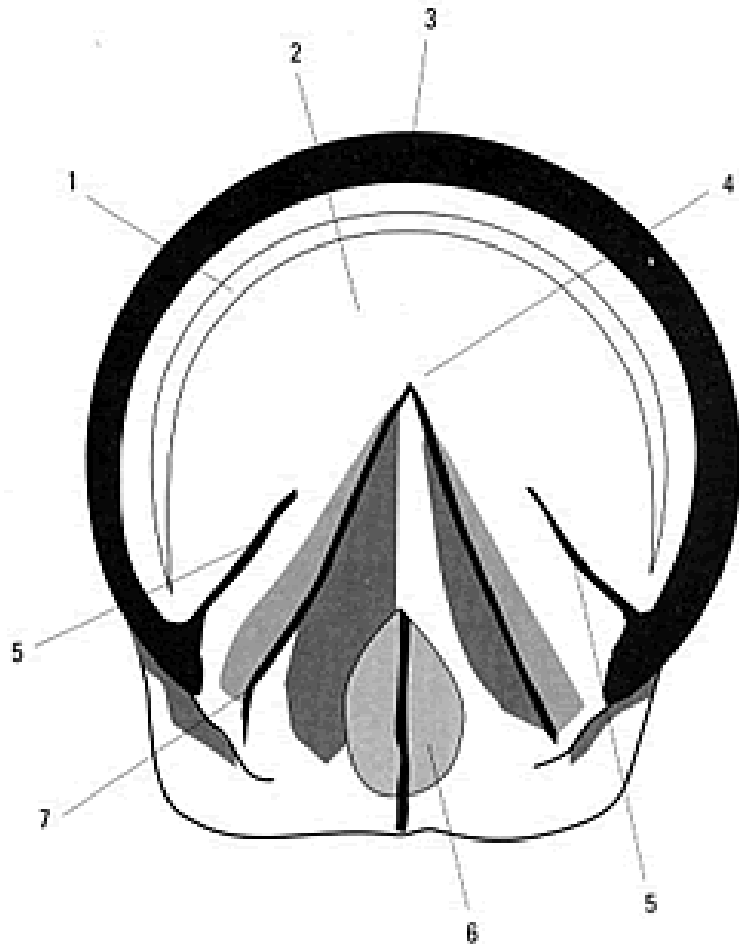
**Figuur 1.1** Totale skelet paard

# Anatomie Hoef

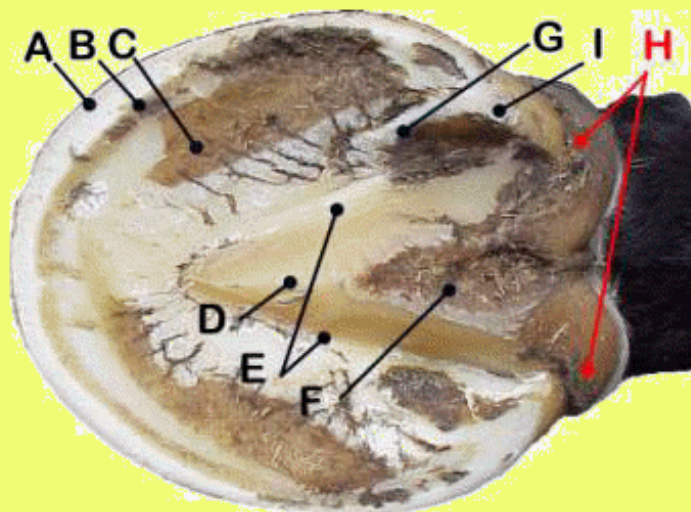




# Anatomie hoef onderzijde

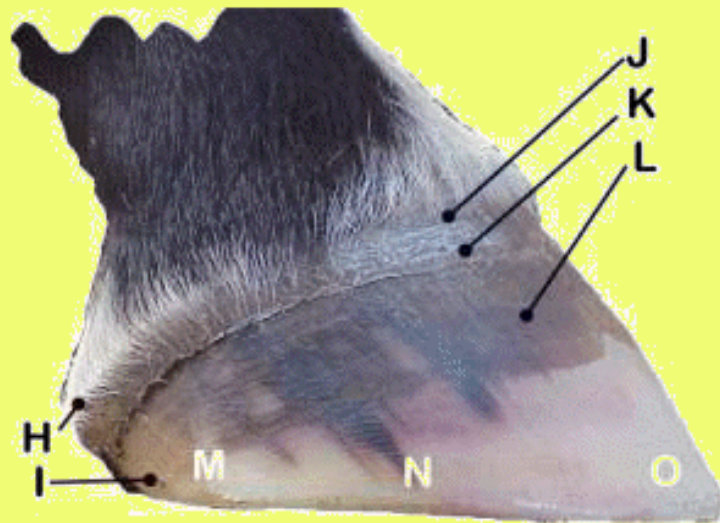


1. Witte lijn
2. Zool - hoorn
3. Wand - hoorn
4. Punt straalgroeve
5. Steunsels
6. Middelste straalgroeve
7. Zijdelingse straalgroeve
8. Zoolbal
9. Toon
10. Kroonrand ("nagelriem")



De bekapte ondervoet bezien:

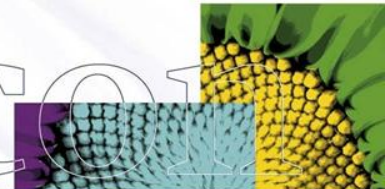
- A. Hoornwand of draagwand.
- B. Witte lijn of nagellijn (beter genoemd gele lijn).
- C. Zool.
- D. Straal.
- E. Zijdelingse Straalgroeve.
- F. Middelste Straalgroeve.
- G. Steunsels, Verzenomslag (een omslag van de draagwand).
- H. Hoornige ballen.
- I. Verzenen.



De zijde van de voet bezien:

- H. Ballen.
- I. Verzenen.
- J. Kroonrand.
- K. Glazuurlaag van de kroonrand.
- L. Hoornwand.
- M. Verzengedeelte.
- N. Zijwandgedeelte.
- O. Toon of teen gedeelte

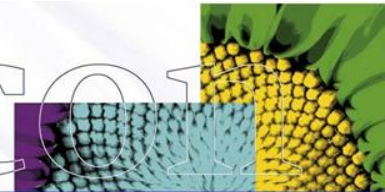
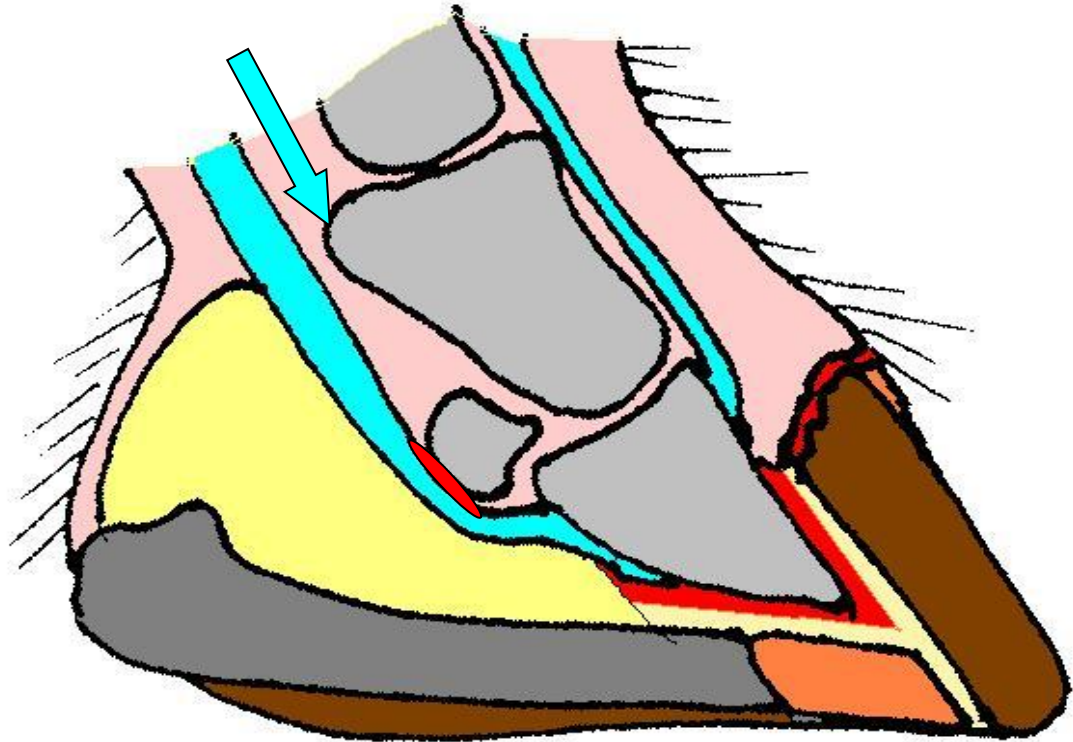
Helicon

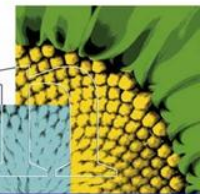




# Anatomie hoef doorsnede

1. Kootbeen, kroonbeen, hoefbeen
2. Straalbeen, bursa hoefkatrol
3. Wand en zoolhoorn
4. Witte lijn
5. Streckpees
6. Diepe buigpees
7. Oppervlakkige buigpees
8. Zoolbal
9. Kroonrand
10. Pododerma = 't Leven

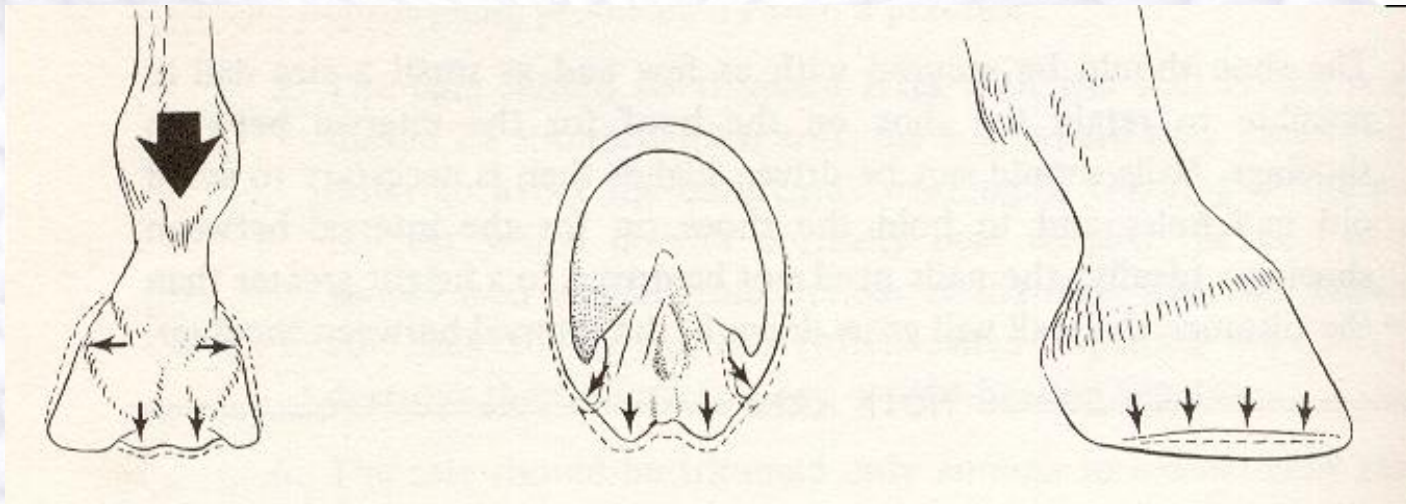






# Hoefmechanisme

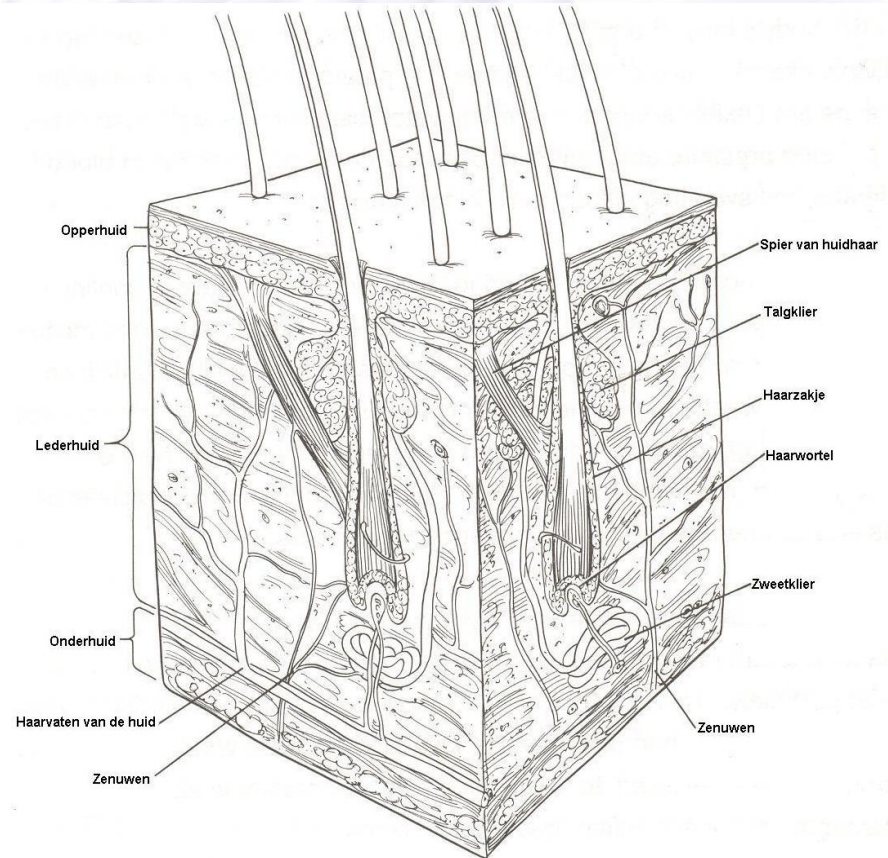
Zuig/perspomp > doorbloeding/voeding hoefweefsel  
Ontwikkeling hoef ( te kleine hoef, te dunne zool )



- Droog is goed
- Te droog/uitdrogen > elasticiteit minder
- Overmatig invetten, geen vocht
- Biotine > hoorn groei



- **Huid:**  
**Epidermis** = opperhuid:  
verhoornde (keratine)cellen,  
dood  
**Dermis** = lederhuid:  
stevige basis huid,  
bindweefsel met  
bloedvaten/zenuwen
- **Onderhuid**  
**Hypodermis** = Subcutis  
onderhuids bindweefsel  
met vetweefsel



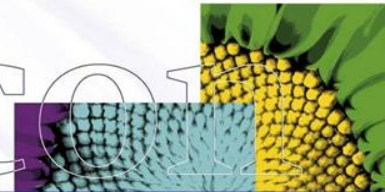
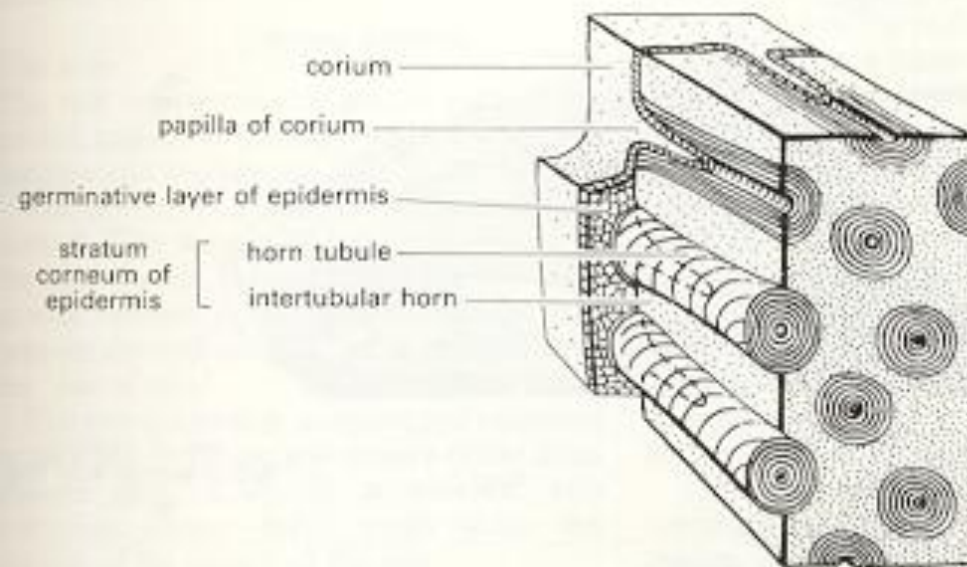
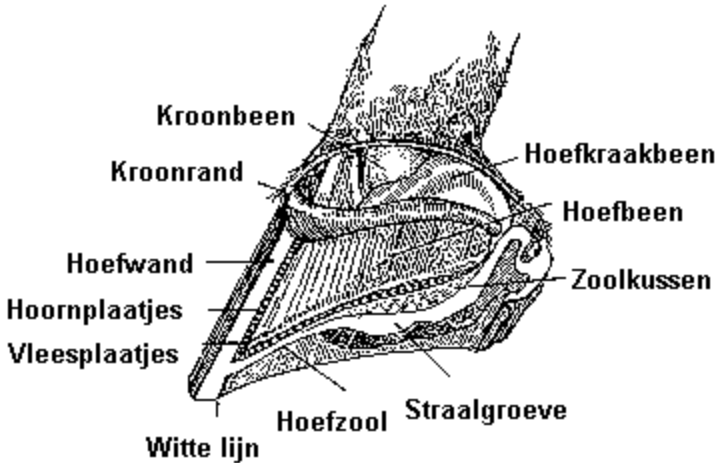
## Wandhoorn:

Groei vanuit de kroonrand

Tubulair hoorn of pijpjeshoorn  
schors en mergdeel

Tussenhoorn

zachtere hoorn of  
keratine





## Wandhoorn en Lederhuid:

Vleesplaatjes (1<sup>e</sup> en 2<sup>e</sup> orde)

= 't leven'

= papillen van de lederhuid

Hoornplaatjes (1<sup>e</sup> en 2<sup>e</sup> orde)

= hoorn tussen de vleesplaatjes

Zeer stevige verbinding!!

Ophanging hoefbeen in hoefschoen

Grens hoornplaatjes en vleesplaatjes  
= grens opperhuid en lederhuid

