

# Thema 6

## Sector

Les 4 : Stamboeken en Rassen

# Doelen

- De leerling kan verschil tussen stamboeken, rassen en types beschrijven
- De leerling kan een link leggen tussen stamboeken, rassen en types
- De leerling kan enkele bekende rassen benoemen
- De leerling kan enkele bekende rassen beschrijven
- De leerling kan enkele bekende stamboeken benoemen
- De leerling herkent enkele bekende logo's van stamboeken

# Oriëntatie

Paardenkrant:

Niet alleen sportpaarden maar  
ook aandacht voor keuringen van  
bepaalde rassen. Hoort dat in de  
Paardenkrant?



# Ras

- Een ras is een groep dieren
- Binnen een bepaalde soort dieren
- Bij onderlinge kruising worden erfelijke eigenschappen doorgegeven



Een ras is een groep dieren  
'fries'

Binnen een bepaalde soort dieren  
'paard'

Bij onderlinge kruising worden  
erfelijke eigenschappen door  
gegeven

zwarte kleur / veel behang

# Alles op een rijtje

- Maat Paard & Pony
- Ras Ijslander & Shetlander
- Type Dressuurpaard & springpaard
- Stamboek Registratie ras en/of type

# Koudbloed

- Zwaar gebouwd paard met een rustig temperament
- Gefokt voor langdurige arbeid in een laag tempo





# Warmbloed

- Licht gebouwd temperamentvol paard
- Gefokt voor korte arbeid in een hoog tempo



# Aan de slag!

## Werk in duo's!

Kies een paardenras en zorg dat ieder duo een ander ras kiest. Stel voor dit ras een paspoort op. Zoek een goede foto en beschrijf:

- Belangrijke uiterlijke kenmerken (bouw, kleuren, behang) en stokmaat
- Algemene karakterbeschrijving / temperament
- Gebruiksdoel(en)
- Zoek (een) duidelijke foto('s)

Je hebt hier ongeveer 15 minuten de tijd voor. Daarna presenteer je je paspoort kort voor de klas d.m.v Powerpoint.



# Voorbeeld: Connemara

- Stokmaat: tussen 1.28 en 1.48 m
- Kleur: Zwart, bruin, smokey, valk, palomino, schimmel, roan
- Plezierig karakter, hard, sterk, intelligent, gezond en vast ter been.
- Veelzijdig



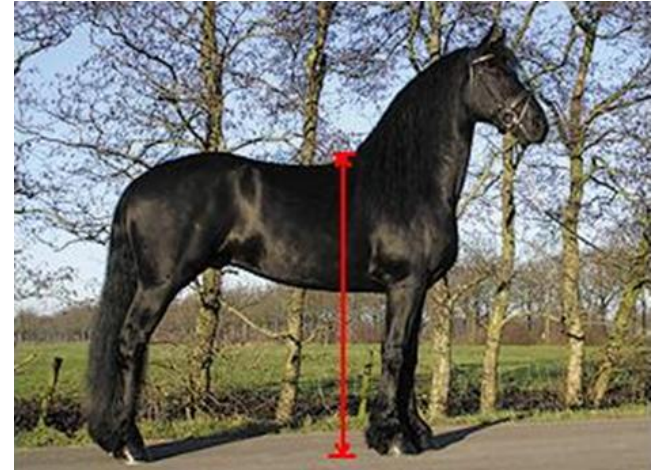
# Fjord

- Stokmaat: rond 1.42m
- Kleur: Wild kleur in 5 verschillende tinten
- De Fjord heeft een aalstreep op de rug en soms ook zebrastrepen op de benen
- Evenwichtig, vriendelijk, sober en mak
- Recreatiepony



# Fries

- Stokmaat: 1.50 tot 1.65 m
- Kleur: zwart.
- Veel behang
- Veel front, kort beenwerk
- Temperamentvol, maar eerlijk en vriendelijk karakter.
- Veelzijdig





# Haflinger

- Stokmaat: tussen 1.35 en 1.45 m
- Kleur: vos, blonde staart en manen.
- Intelligent, leergierig, met een vriendelijk karakter.
- Recreatiepony



# New forest

- Stokmaat: 1.20 tot 1.48 m
- Kleur: alle kleuren zijn toegestaan, behalve bont
- Zacht, vriendelijk, meegaand en betrouwbaar karakter.
- Veelzijdige (kinder-)rijpony



# Shetlander

- Stokmaat: tot 107 cm
- Kleur: alle kleuren zijn toegestaan, behalve gevlekt/ gespikkeld
- Ze doen precies wat ze willen, alles op hun eigen manier, ze zijn sterk, onverzettelijk en eigenzinnig, zijn intelligent en kunnen goed leren
- Rijden en mennen, vooral recreatief





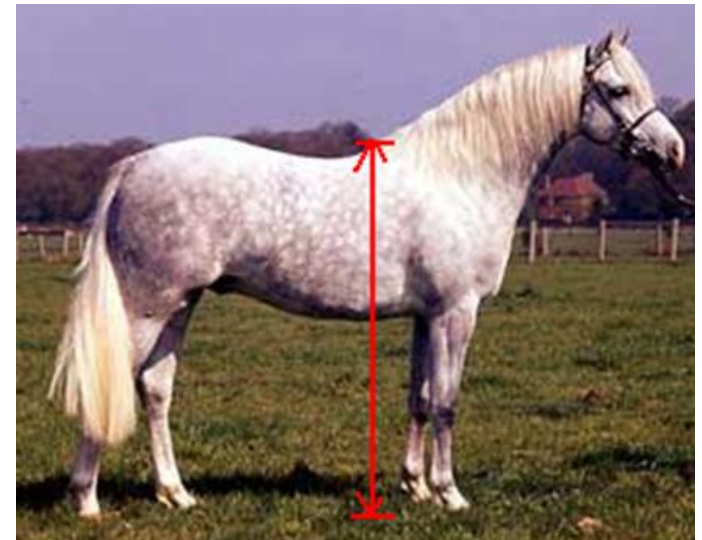
# Tinker

- Stokmaat: tussen 1.35 en 1.60 m
- Kleur: Bont (effen kleuren)
- Albino is niet gewenst en wordt uitgesloten van de fokkerij.
- Is niet snel bang, kalm, vriendelijk en gemakkelijk in de omgang.
- Beginners- en recreatiepaard



# Welsh

- Stokmaat: tot 1.569 m
- Kleur: alle kleuren behalve platenbont.
- Lief en intelligent, is erg slim, waardoor hij soms wel eens doet wat hij zelf wil.
- Allround kinderpony



# IJslander



- Stokmaat: 1.25 tot 1.45 m
- Kleur: er bestaan meer dan 100 kleuren.
- De IJslander kent naast stap, draf en galop nog twee gangen: telgang en tölt
- Betrouwbaar, sterk en intelligent en vaak zelfbewust en zelfstandig, waardoor ze soms ook wel eigenwijs worden genoemd
- Recreatie- en sportpaard

# Arabisch volbloed

- Woestijnpaard
- grondlegger van de Thoroughbred, de Engelse Volbloed
- De Arabier heeft 17 ribben, 5 lendenwervels en 16 staartwervels, andere rassen respectievelijk 18, 6 en 18





# Engels volbloed

- Ontstaan in Engeland
- voorbestemd voor galoprennen
- Drie hengsten aan de basis van het ras: Darley Arabian, Godolphin Arabian en Byerley Turk.
- Ingeschreven in het General Studbook in Engeland



# Nederlands trekpaard

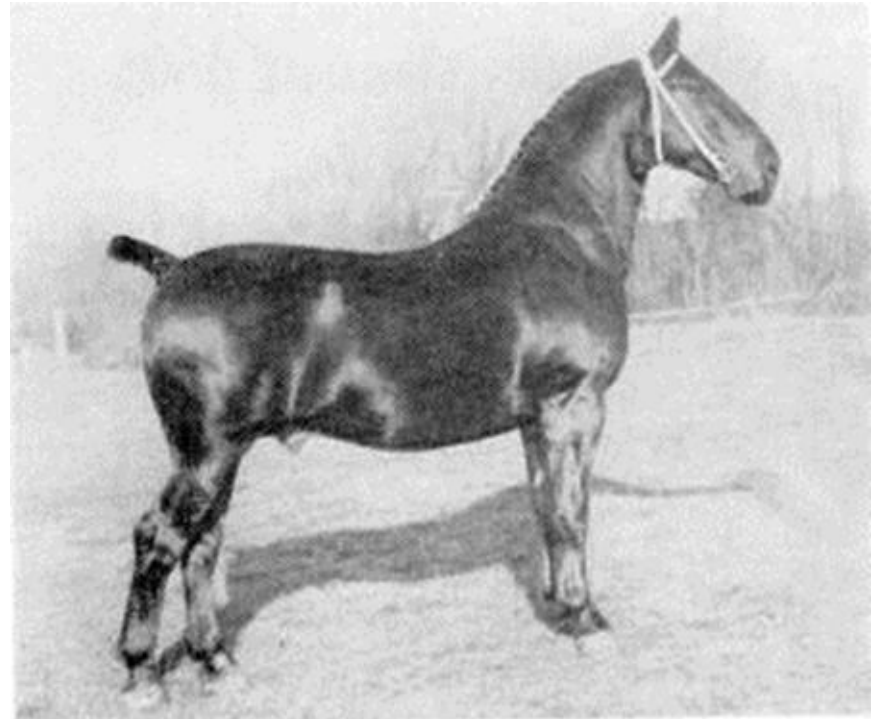
- Hoofd: klein
- Lichaam: zwaarbespierd
- Korte benen
- Gewicht 750-1000 kg
- Kleur: valk , grijs en vos
- Landbouw & bosbouw werkpaard





# Groninger

- Lichaam: korte hals
- Brede diepe romp
- Lange rug
- Gespierde achterhand
- Kleur: Zwart of bruin
- veelzijdig



# Terugblik op doelen / Evaluatie les

- De leerling kan verschil tussen stamboeken, rassen en types beschrijven
- De leerling kan een link leggen tussen stamboeken, rassen en types
- De leerling kan enkele bekende rassen benoemen
- De leerling kan enkele bekende rassen beschrijven
- De leerling kan enkele bekende stamboeken benoemen
- De leerling herkent enkele bekende logo's van stamboeken