

Thema 6

Sector

Les 3 : Fokkerij

Doelen

- De leerling kent verschillen in exterieur van een paard
- De leerling krijgt een introductie over lineair scores
- De leerling kan het exterieur bepalen aan de hand van het lineair scores.



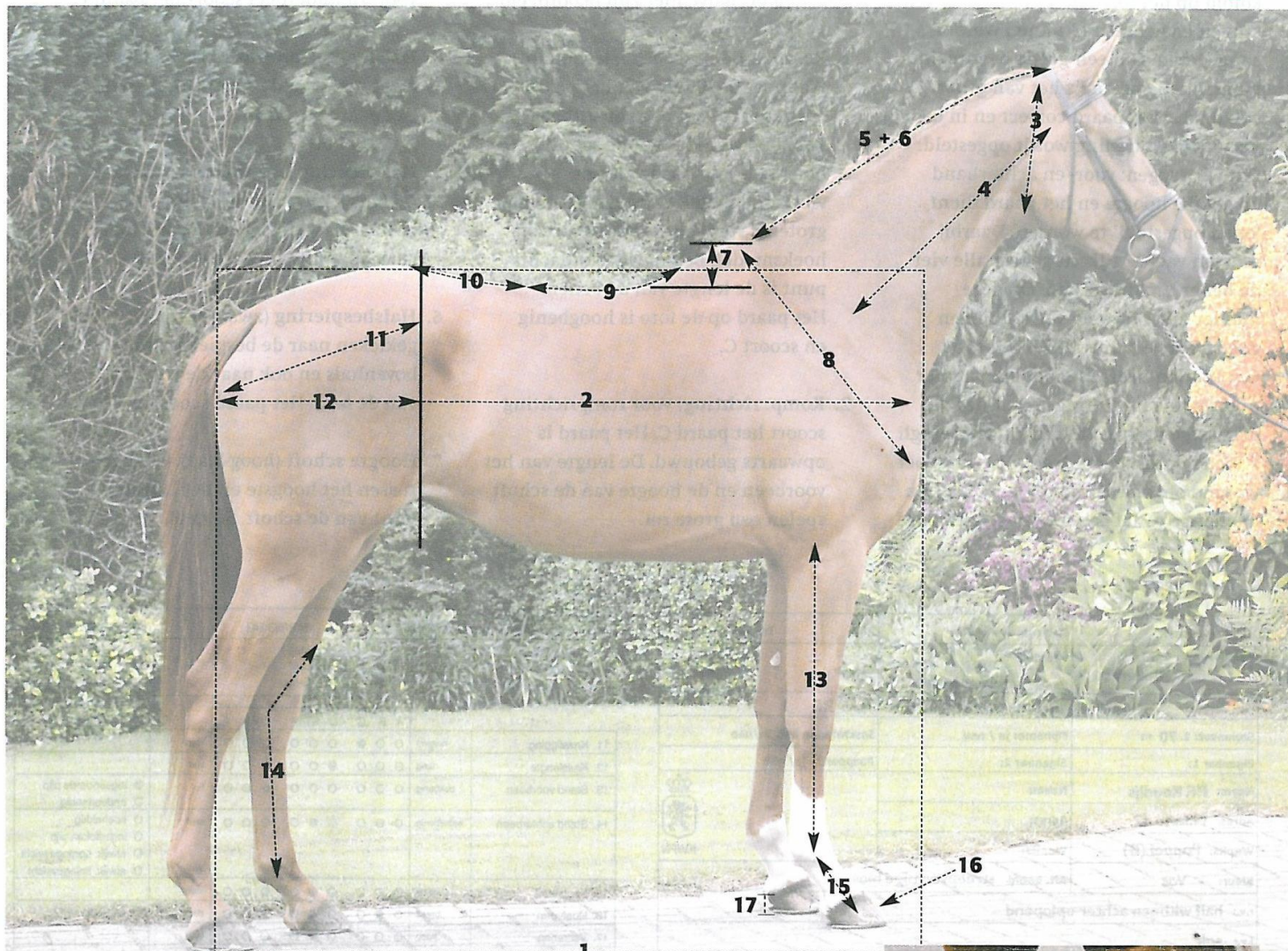
Oriëntatie



Specialisatie?



Fokkerij





KWPB



KWPB

[illegible]

Beoordeling lineair scoren & Index

80	85	90	95	100	105	110	115	120
0	5	10	15	20	25	30	35	40
A	B	C	D	E	F	G	H	I

Waarneembaar C - G

Duidelijk waarneembaar B - H

Extreem waarneembaar A - I

ANIMO

KENMERKEN SPORT

fokwaarde springen 135

betrouwbaarheid % 95

leeftijd oudste

nakomelingen in de sport

10 jr e.o.

fokwaarde dressuur 105

betrouwbaarheid % 85

KENMERKEN BOVENBALK

exterieur

beweging

hoogtemaat

BTBH % ext. en bew.

101

104

-0,49

95

vrij springen

BTBH % spr.

110

93

KENMERKEN ONDERBALK

romp: model

rechthoek

romp: richting

opwaarts

hoofd hals verb.

halslengte

halsrichting

halsbespierung

hoogte schoft

schouderligging

verloop rug

verloop lendenen

kruisligging

kruislengte

stand voorbeen

stand achterbeen

kootstand

hoefvorm

verzenen

kwaliteit beenw.

omvang beenw.

stap: ruimte

stap: correcth.

draf: ruimte

draf: souplesse

draf: kracht

draf: balans

galop: ruimte

galop: afdruk

galop: balans

afdruk: richting

afdruk: snelheid

techniek: voorb.

techniek: achterh.

vermogen

souplesse

voorzichtigheid

vierkant

neerwaarts

licht

lang

verticaal

zwaar

hoog

schuin

strak

strak

hellend

lang

bokbenig

sabelbenig

week

breed

hoog

hard

zwaar

lang

toontredend

lang

soepel

krachtig

dragend

ruim

krachtig

dragend

naar boven

vlug

gevouwen

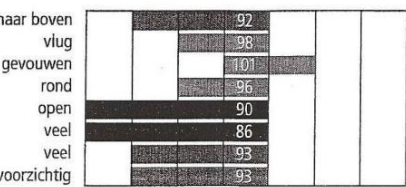
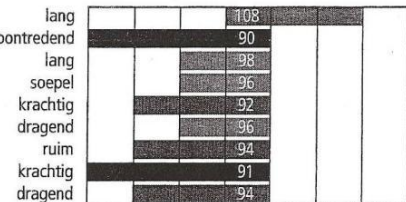
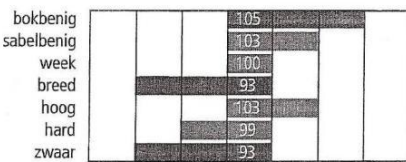
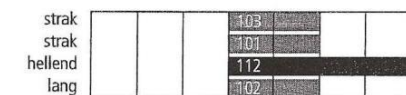
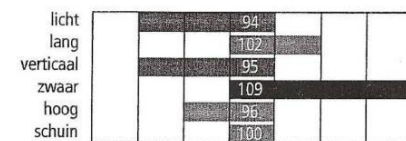
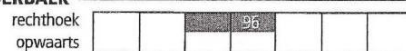
rond

open

veel

veel

voorzichtig



vierkant
neerwaarts

zwaar
kort
horizontaal
arm
laag
steil

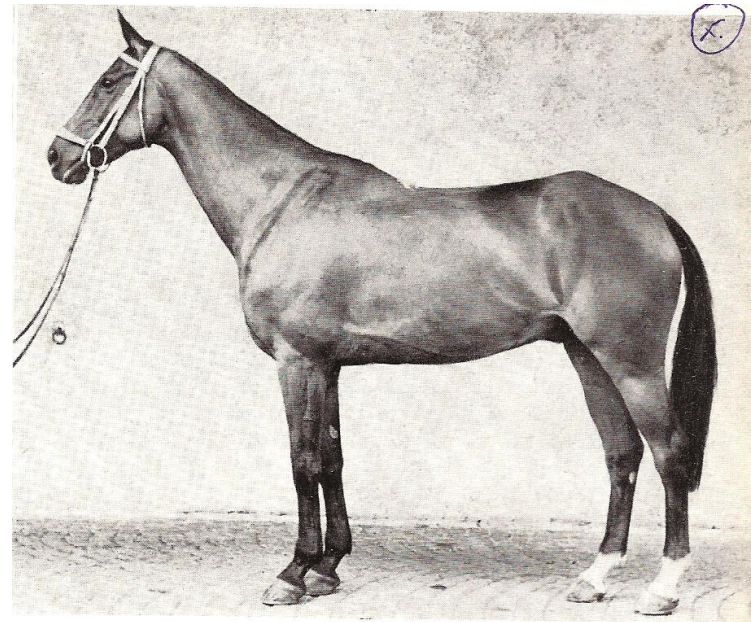
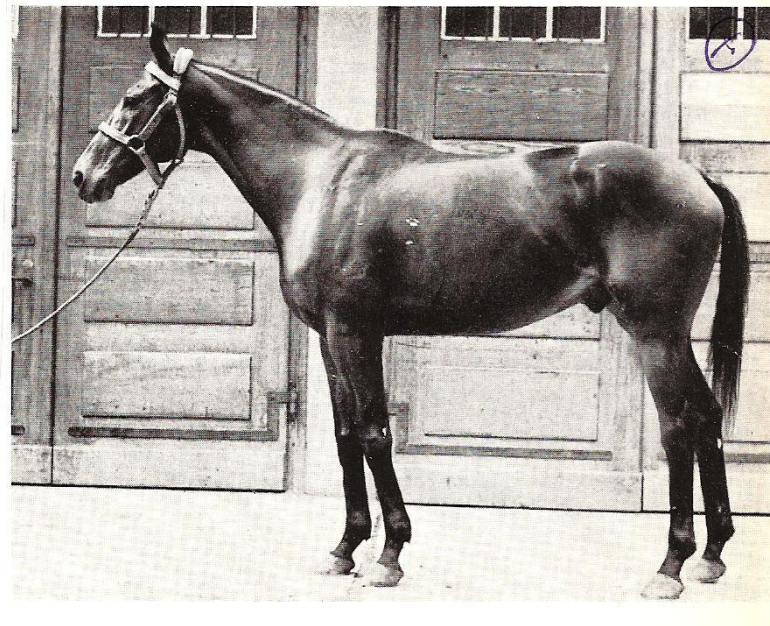
week
week
recht
kort

hol
steil
steil
smal
laag
voos
fijn

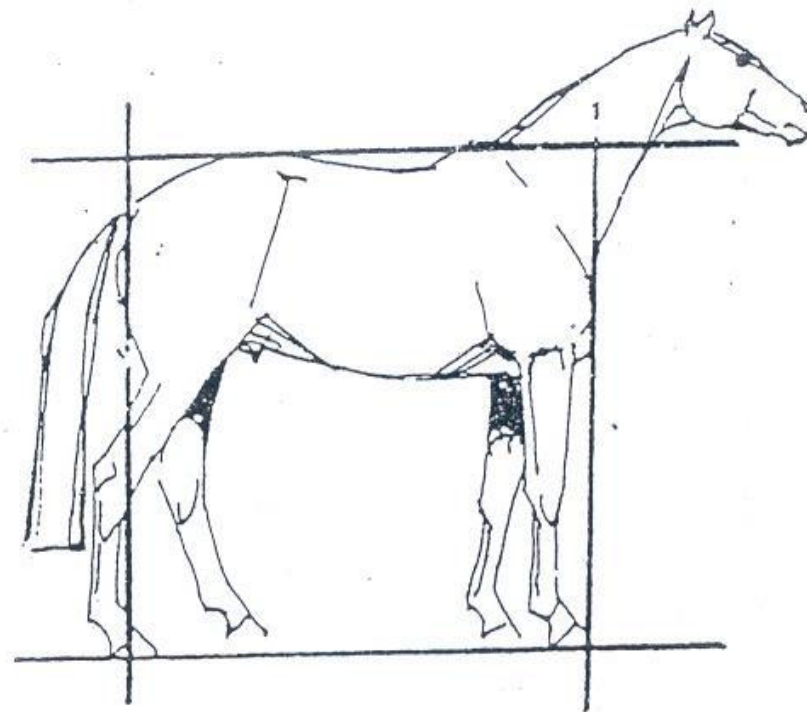
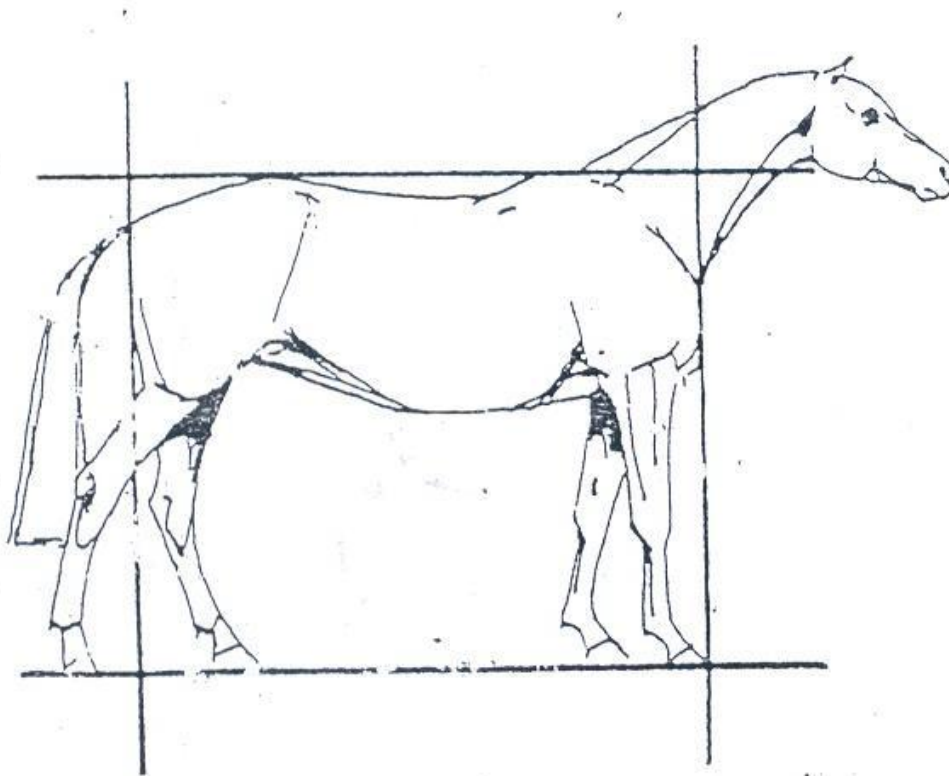
kort
frans
kort
stug
slap
duwend
kort
slap
duwend

naar voren
traag
gestrekt
hol
vast
weinig
weinig
onvoorzichtig

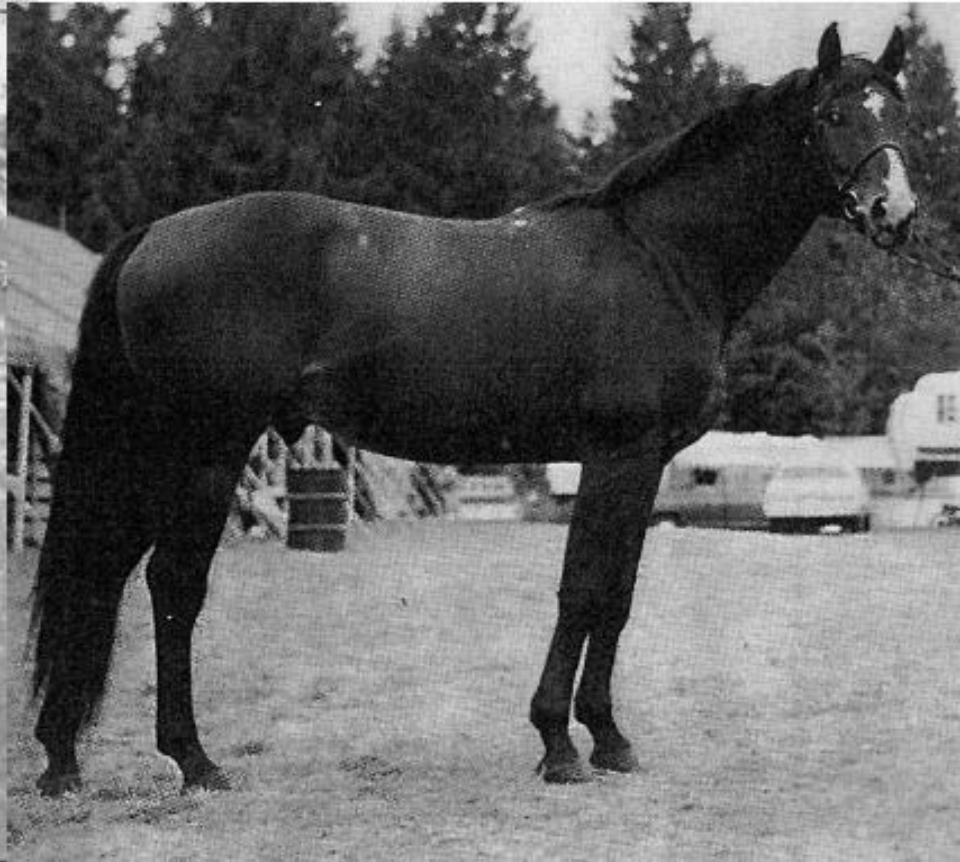
Presenteren

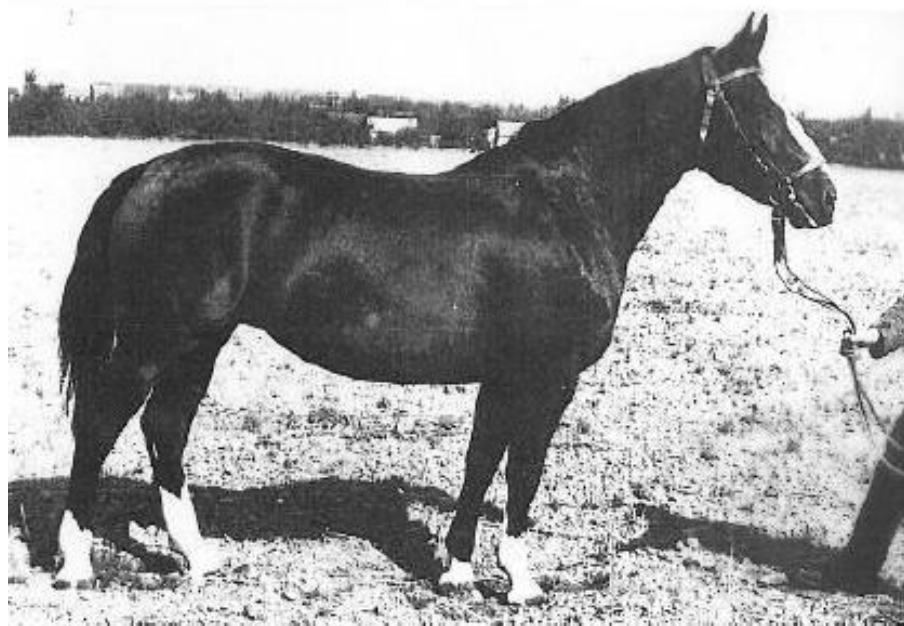


Rompmodel

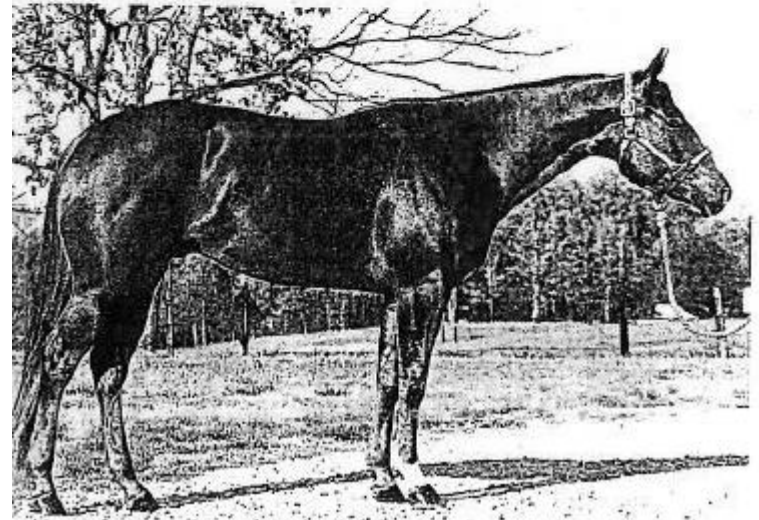
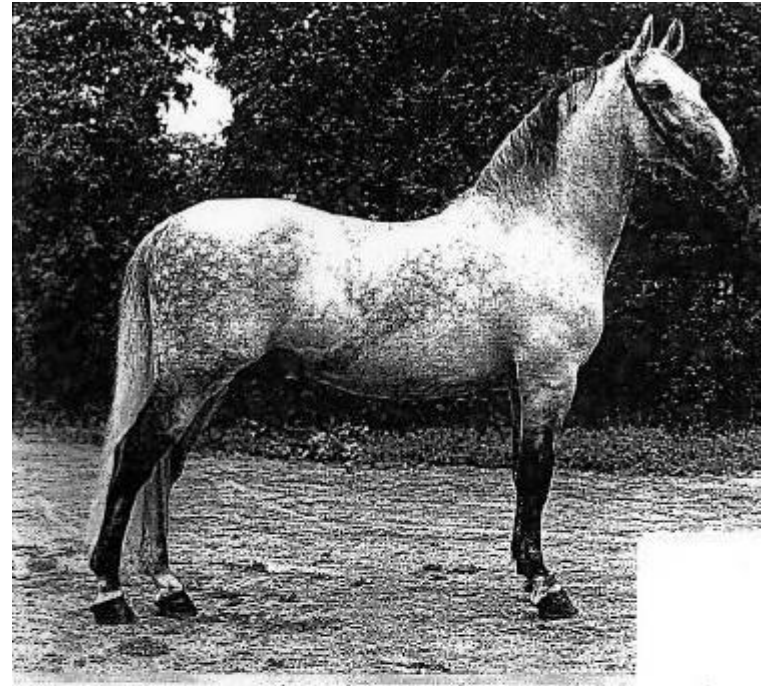


Romp: Richting





- Hoofd/halsverbinding
- Halsrichting
- Schoft



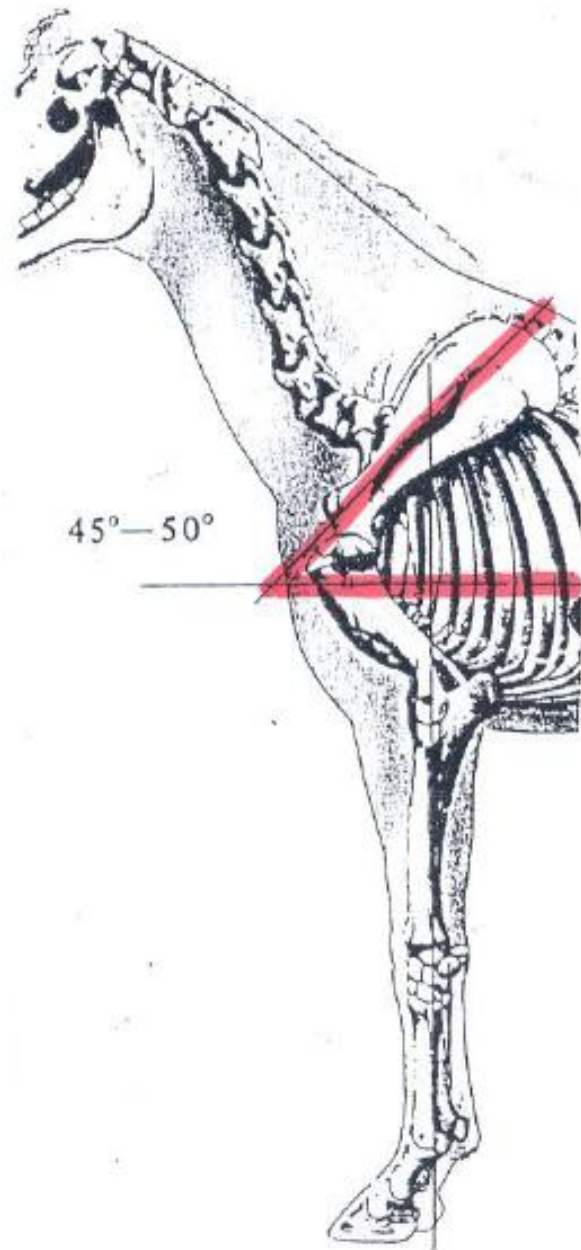
- Halsbespiering



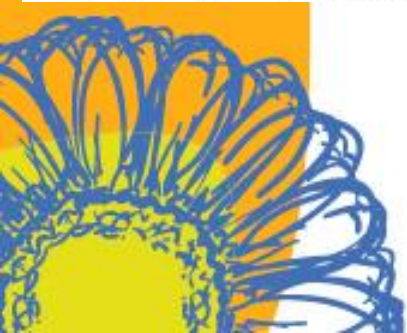
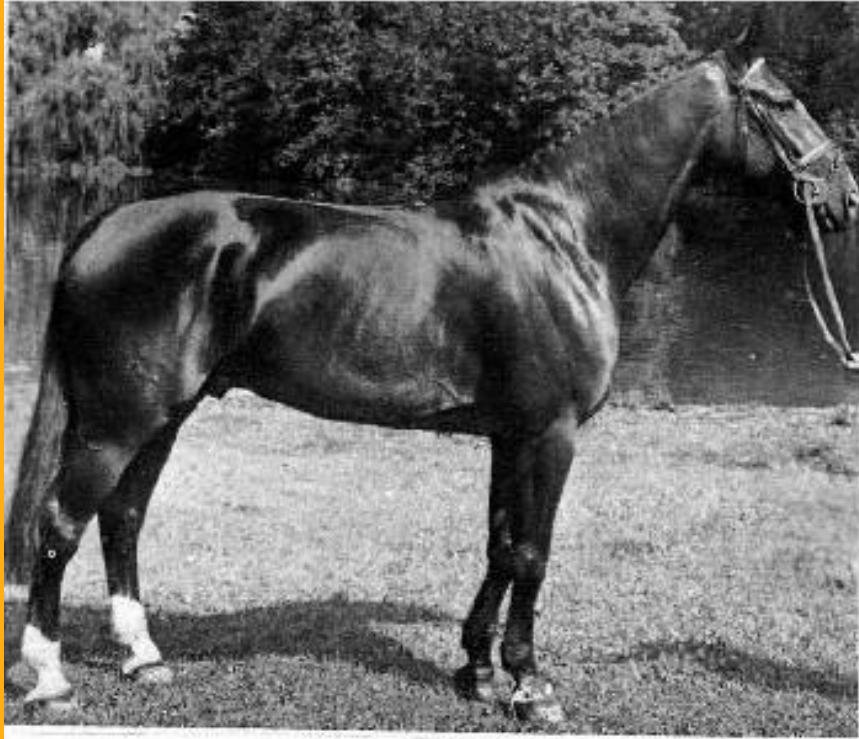
- Halslengte



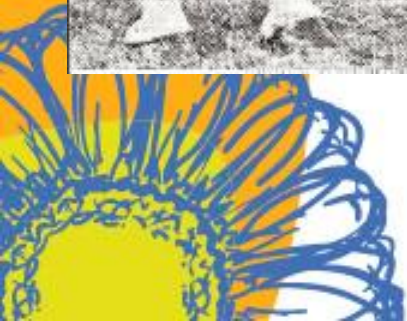
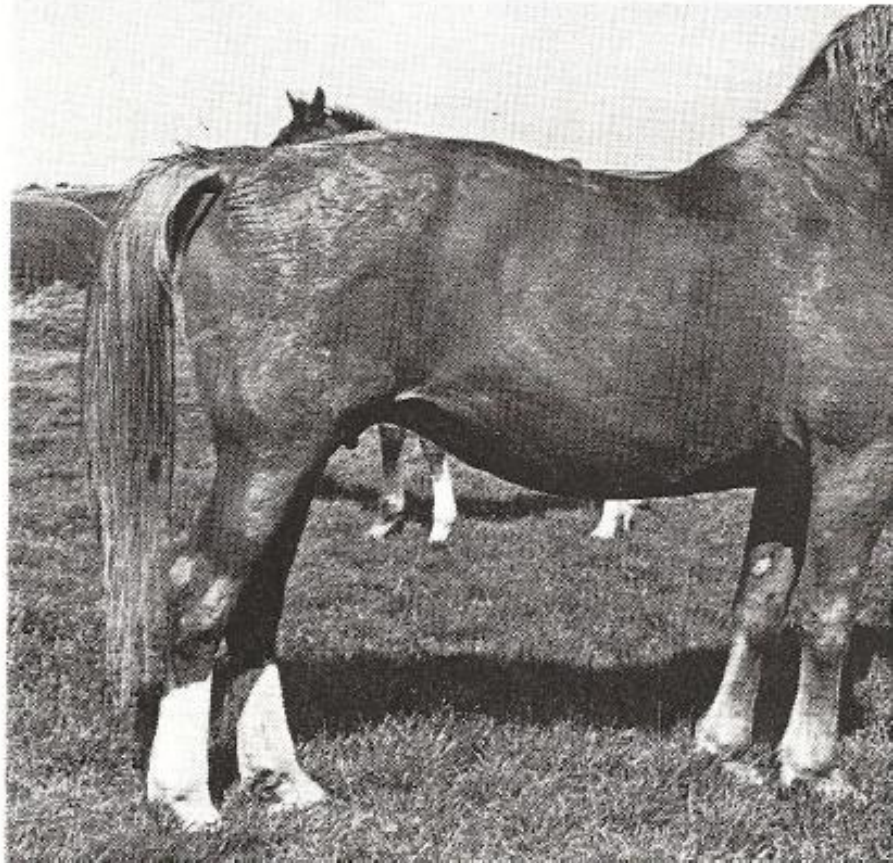
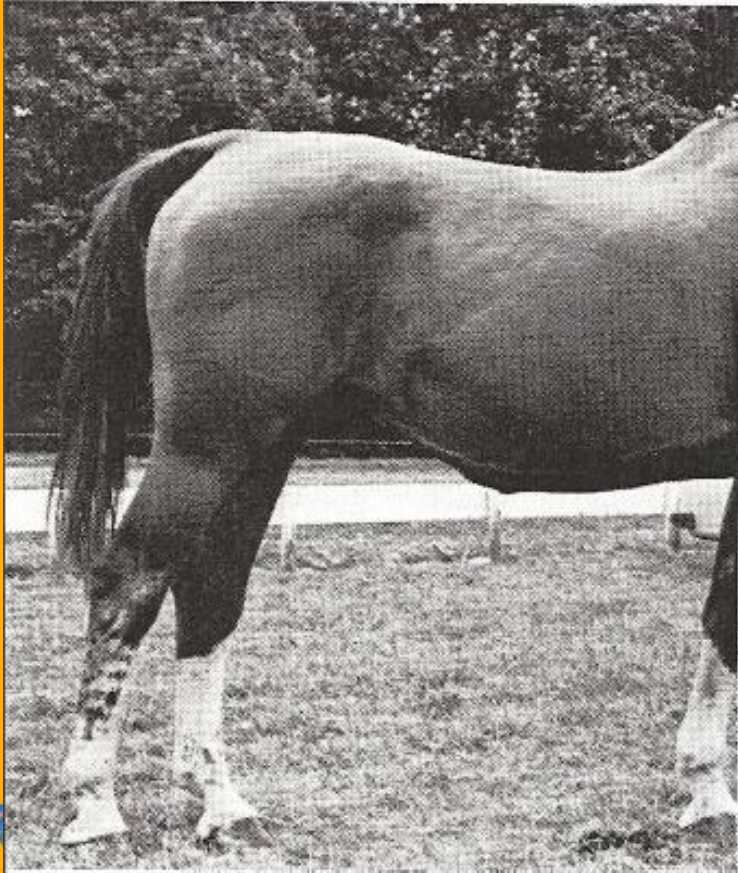
- Schouderligging
- Kootstand



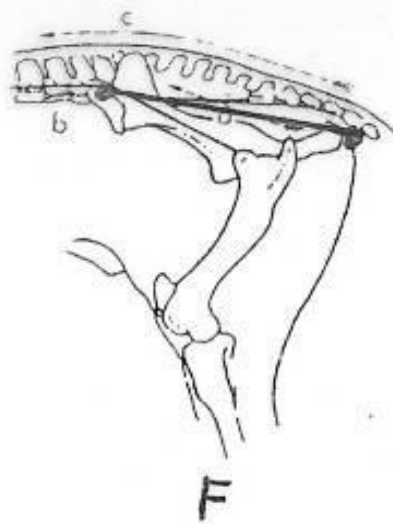
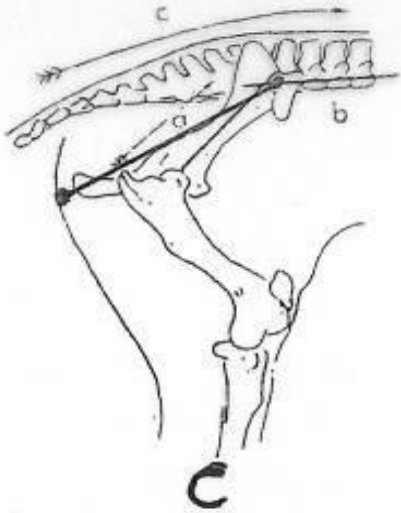
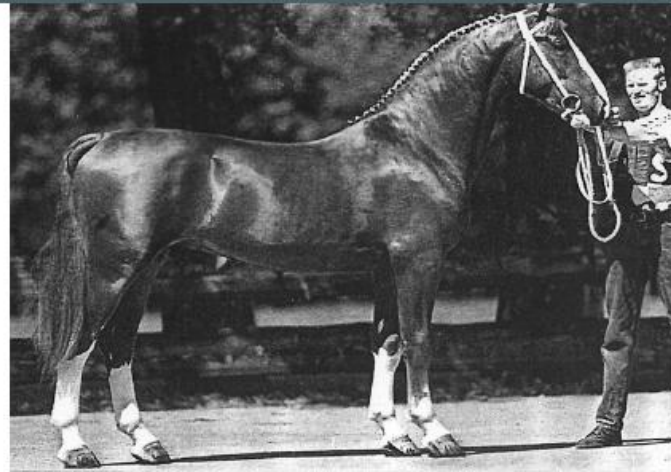
Verloop rug



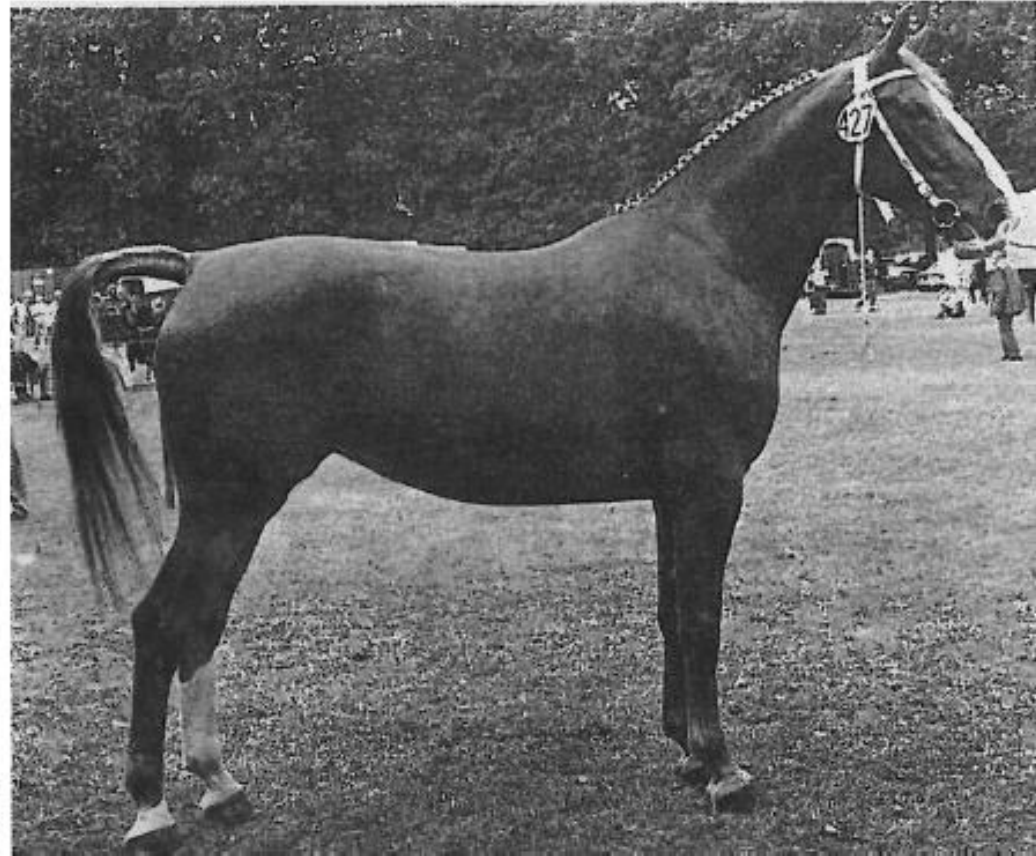
Verloop lendenen



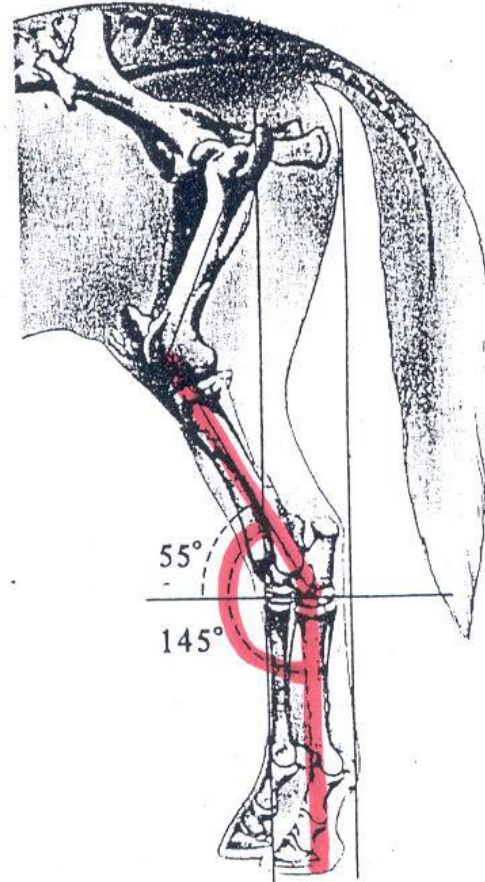
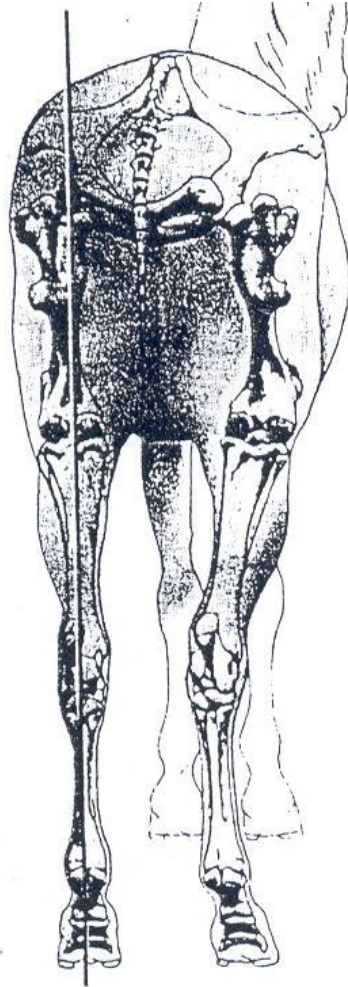
Kruisligging



Stand voorbenen

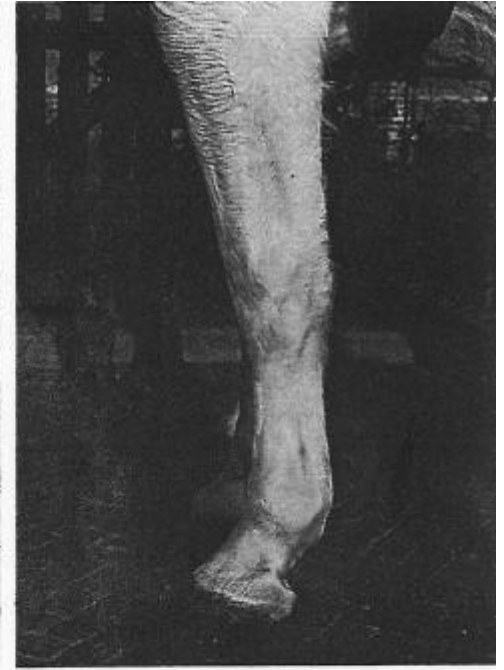


Stand achterbenen



Kootstand

Verzenen



Hoefvorm



Kwaliteit beenwerk



Omvang beenwerk



Terugblik op doelen / Evaluatie les

- De leerling kent verschillen in exterieur van een paard
- De leerling krijgt een introductie over lineair scoren
- De leerling kan het exterieur bepalen aan de hand van het lineair scoren.



Bronnenlijst

- www.kwpn.nl